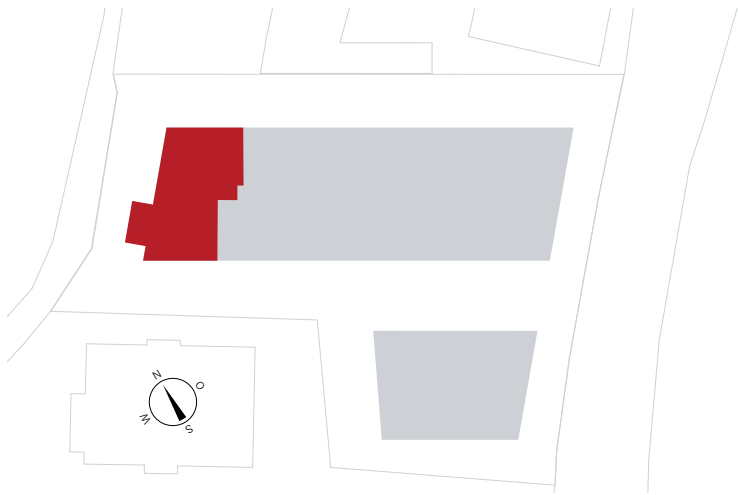


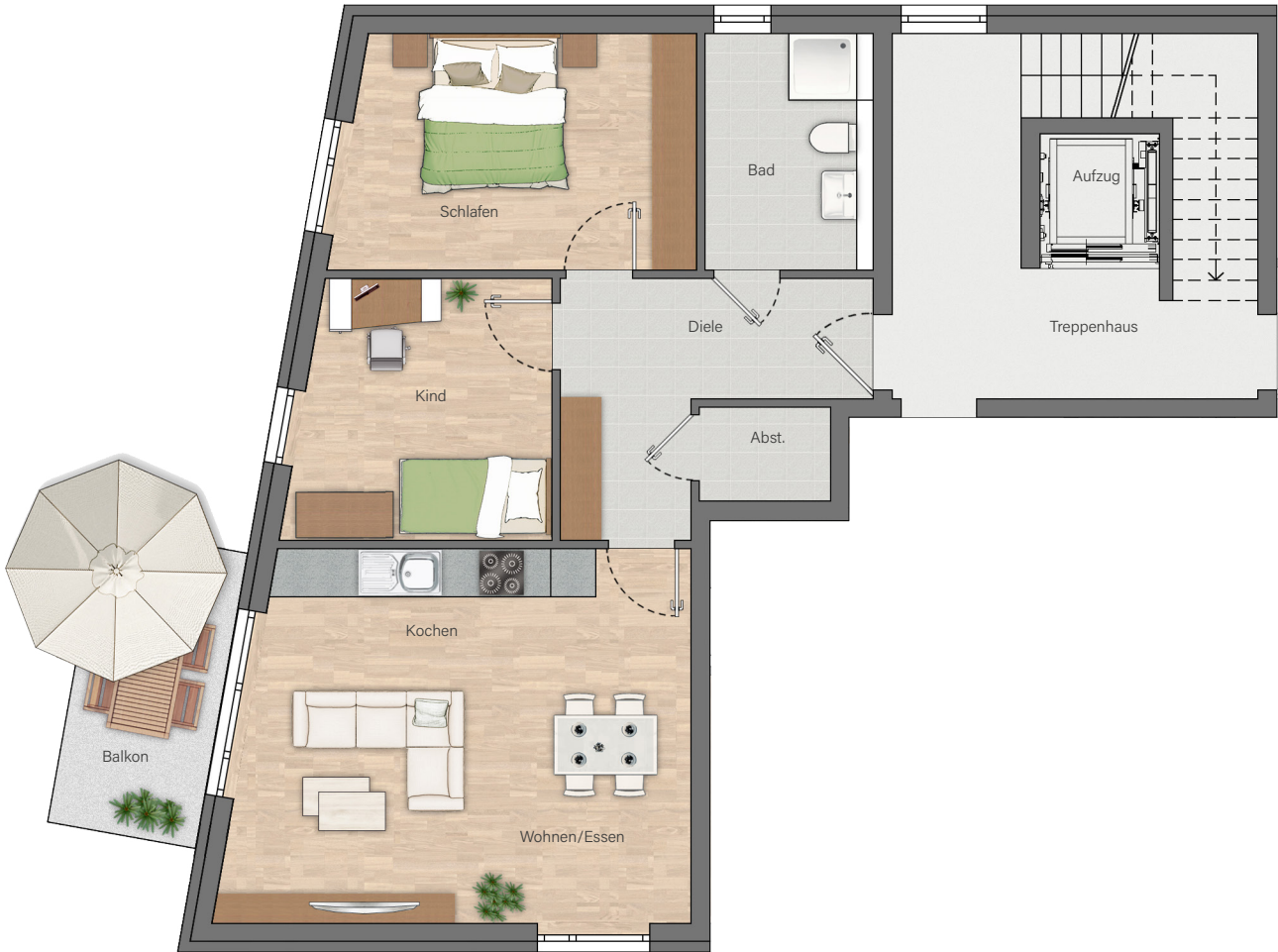
Wohnung B06

Haus B



3 ZIMMER OG

Wohnen / Essen / Kochen	30,29 m²
Schlafen	14,91 m²
Kind	11,81 m²
Bad	6,73 m²
Abst.	2,24 m²
Diele	9,99 m²
Balkon	7,46 m² ½ = 3,73 m²
Gesamt	79,70 m²
Kellerabteil	5,01 m²



SCHLEIFERBACH
MOOSBURG

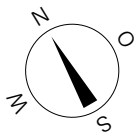
schleiferbach.de



Halbinger Immobilien GmbH & Co. KG
Schwanhildenstraße 2a – 85368 Schweinersdorf

Telefon: 08764 / 948109-0

info@halbinger-bau.de



Maßstab 1:100