



Schloss & Gut Liebenberg, Tag des Museums © DKB STIFTUNG



Kultursommer DKB STIFTUNG, Sommerferienprogramm, Schloss & Gut Liebenberg © DKB STIFTUNG, Foto: Marlene Gawrisch

KULTURSOMMER 2026 DER DKB STIFTUNG AUF SCHLOSS & GUT LIEBENBERG

Kultur erleben. Natur bewahren. Bildung gestalten.

Der Kultursommer 2026 auf Schloss & Gut Liebenberg öffnet im Mai erneut seine Türen mit einem abwechslungsreichen Programm für Kinder, Jugendliche und Erwachsene. Er lädt dazu ein, Kultur, Natur und Geschichte in einem besonderen Rahmen zu erleben. Von der **Brandenburger Landpartie** mit **Führungen**, **Workshops** und **Live-Musik** über **Stummfilmkino** und die **Fête de la Musique** bis hin zum kreativen **Sommerferienprogramm** und **Open-Air-Kino** im Schlosspark, das Programm ist so vielfältig wie der Sommer selbst.

Der **Internationale Museumstag** am 17. Mai lädt dazu ein, der Geschichte des Ortes neu zu begegnen und seine Bedeutung für Kultur und Gemeinschaft zu entdecken. Im Rahmen des Kultursommers haben Kinder und Jugendliche vor allem im kostenfreien **Sommerferienprogramm** die Möglichkeit, das Thema Natur & Nachhaltigkeit kreativ zu erleben. Umwelt, Kunst und Gemeinschaft werden spielerisch und erlebnisnah vermittelt: durch Angebote in der Textilwerkstatt, Naturerkundungen im Gutshof und Wald sowie gemeinsames Kochen mit frischen Zutaten aus der Schlossgärtnerei.

Das Programm für den Kultursommer und nähere Informationen finden Sie [hier](#).

Das Sommerferienprogramm für Kinder ab sechs Jahren finden Sie [hier](#).

Ein Sommer für alle – Highlights im Überblick

Sonntag, 17.05.26, 10 – 14 Uhr
Internationaler Museumstag

Führungen über das Schlossgelände, eine Ausstellung zum Widerstand der „Roten Kapelle“ sowie Ausstellungstafeln in Schloss & Park laden dazu ein, die Geschichte von Schloss & Gut Liebenberg zu entdecken.

Samstag, 13. und Sonntag, 14.06.26, 11 – 21 Uhr
Brandenburger Landpartie

Einblick in das historische Schlossgut, Kräuterspaziergänge, Cyanotypie-Workshop, Führung zum Eiermobil, Mitmachstationen für Kinder und regionale Küche. Ab 16 Uhr live Musik im Park und in der Kirche.

Samstag, 20.06.26, gegen 22 Uhr
Stummfilmkino im Schlosspark

Das Wanderkino Tobias Rank bringt Stummfilme mit historischer 16-Millimeter-Technik, begleitet von Live Musik, nach Liebenberg. Auf dem Programm stehen Kurzfilme von Edison und Griffith sowie Buster Keatons „Die drei Zeitalter“ von 1923.

Sonntag, 21.06.26, 16 – 21 Uhr
Fête de la Musique in Grüneberg

In der Grüneberger Kirche und unter freiem Himmel treffen sich Musiker*innen zum gemeinsamen Musiksommerfest.

Samstag, 25.07. / 08.08. / 22.08.26
jeweils gegen 21:30 Uhr
Open Air Kino im Schlosspark

25.07. – Als wäre es leicht

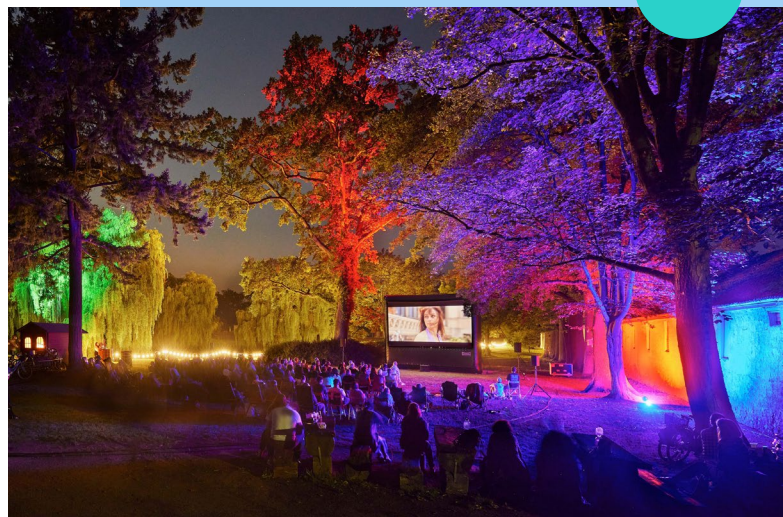
Warmherzige Liebesgeschichte zweier Menschen mit Behinderungen, zwischen den kleinen und großen Hürden des Alltags.

08.08. – La La Land

Oscargekröntes Musikdrama über Liebe, Ehrgeiz und den Mut, an Träumen festzuhalten.

22.08. – Extrawurst

Deutsche Komödie, die Vorurteile und Fragen der Zugehörigkeit mit Schärfe und Humor in den Blick nimmt.



Kultursommer DKB STIFTUNG, Freiluftkino Schloss und Gut Liebenberg
© DKB STIFTUNG, Foto: studio-jankowiak

Montag, 13.07. – Donnerstag, 16.07.26
Montag, 17.08. – Donnerstag, 20.08.26
Sommerferienprogramm I für Kinder ab 6 Jahren

Gemeinsam mit einer Waldpädagogin geht es auf Entdeckungstour durch Gutshof, Park und Wald, in der Textilwerkstatt wird genäht, beim Cyanotypie-Workshop entstehen leuchtend blaue Drucke aus Naturmaterialien und beim Programmtag „Vom Beet auf den Teller“ wird gemeinsam mit frischen Zutaten aus der Region gekocht und probiert.

Sonntag, 16.08.26, 17 Uhr

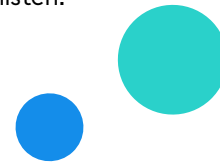
Brandenburgische Sommerkonzerte in der Musikscheune

Das Cuarteto Rotterdam, eine der renommiertesten Tangoformationen Europas, spielt ein Konzert voller Leidenschaft und Eleganz mit Milongas, Walzern und Tangos von Astor Piazzolla und anderen Komponisten.

Sonntag, 16.08.26, 14:30 und 15:30 Uhr

Historische Führungen

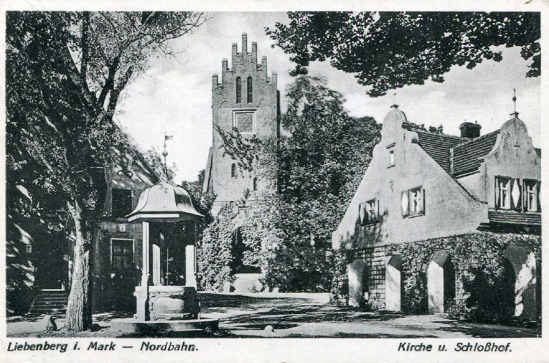
Schloss- und Gutsführungen laden dazu ein, die bewegte Geschichte von Schloss & Gut Liebenberg zu entdecken.



Der historische Ort Schloss & Gut Liebenberg – eine bewegte Geschichte von der Renaissance bis heute

Eingebettet in eine idyllische Wald- und Seenlandschaft, war Schloss & Gut Liebenberg über Jahrhunderte Schauplatz deutscher Zeitgeschichte: Kaiser Wilhelm II. war hier zu Gast, Theodor Fontane ließ sich inspirieren, Libertas Schulze-Boysen – Widerstandskämpferin der „Roten Kapelle“ – fand hier zeitweise Zuflucht, bevor sie 1942 von den Nationalsozialisten ermordet wurde. In der DDR wurde das Areal zum Mustergut und Erholungsort der SED. Heute machen Gästeführer*innen die wechselvolle Geschichte des Anwesens vom Mittelalter bis zur Gegenwart bei Rundgängen anschaulich erlebbar.

Weitere Informationen zur Geschichte des Schlosses finden Sie [hier](#).



Historische Ansicht Schloss & Gut Liebenberg
© DKB STIFTUNG

Kultur erleben. Natur bewahren. Inklusion fördern.

Schloss & Gut Liebenberg ist mehr als ein historischer Ort, es ist ein lebendiger Treffpunkt für die Region. Die DKB STIFTUNG verwirklicht dies, indem gesellschaftliches Engagement erlebbar wird: durch Kultur, Nachhaltigkeit und Inklusion.

Vorurteile und Berührungsängste sollen durch Bildungsprojekte und das Inklusionsunternehmen der DKB STIFTUNG vorgebeugt und abgebaut werden. Auf Schloss & Gut Liebenberg wird das Miteinander von Menschen mit und ohne Behinderung aktiv gefördert – auf dem Gutshof mit Tischlerei, Malerbetrieb, Forst- und Landwirtschaft sowie Tierpflege.

Gleichzeitig sensibilisiert die Stiftung mit Bildungsangeboten für einen nachhaltigen Umgang mit Ressourcen, gesunde Ernährung und ökologische Kreisläufe. Die Landwirtschaft auf Schloss & Gut Liebenberg ist biozertifiziert, im Gutshofladen können die Besucher*innen nachhaltig produzierte Produkte vom Hof erwerben.

Darüber hinaus bespielt die DKB STIFTUNG den Ort das ganze Jahr mit einem vielfältigen Kulturprogramm: von Konzerten, Open-Air-Kino über Lesungen und Theater bis hin zu historischen Führungen. Schloss & Gut Liebenberg versteht sich als Kulturort für alle.



Kultursommer 2026 © DKB STIFTUNG, Foto: Karolin Klüppel

ÜBER DIE DKB STIFTUNG FÜR GESELLSCHAFTLICHES ENGAGEMENT

Seit ihrer Gründung im Jahr 2004 durch die Deutsche Kreditbank AG fördert die DKB STIFTUNG ökologische und soziale Nachhaltigkeit. Die Stiftung setzt sich ein für gerechte Lebensverhältnisse in der Gegenwart und eine lebenswerte Zukunft für kommende Generationen. Dabei legt sie insbesondere den Fokus auf die Themen Inklusion, Bildung, Kultur, Denkmalschutz und Gemeinschaft. Auf Schloss & Gut Liebenberg führt die DKB STIFTUNG z.B. einen großen Inklusionsbetrieb, der u.a. eine nachhaltige Jagd- und Forstwirtschaft betreibt und die Flächen auf ökologische Weise bewirtschaftet. Zur DKB STIFTUNG gehören zudem das Hotel Schloss & Gut Liebenberg sowie zwei Jugenddörfer in Naumburg und Gnewikow. In allen Gesellschaften arbeiten Menschen mit Behinderungen und ohne Behinderungen zusammen. Ihre Aktivitäten richtet die DKB STIFTUNG an den 17 nachhaltigen Entwicklungszielen der Vereinten Nationen aus, den „Sustainable Development Goals“, kurz SDG.

Mehr Informationen dazu [hier](#).

INFOS & ÖFFNUNGSZEITEN

KULINARISCHES ANGEBOT

Für Besucher*innen von Schloss & Gut Liebenberg gibt es an ausgewählten Sonntagen Brunch im Restaurant und auf der Terrasse

Termine:

10.05. / 24.05. / 14.06. / 28.06. / 12.07. / 23.08. / 13.09. / 04.10. / 18.10.26
jeweils 11–14 Uhr

Bitte reservieren Sie vorab einen Platz unter www.schloss-liebenberg.de

Gutshofladen in Liebenberg (externer Betreiber):

Öffnungszeiten: Freitag – Sonntag, 11–17 Uhr

ANREISE

Schloss & Gut Liebenberg, Parkweg 1a, 16775 Löwenberger Land

Parken vor Ort: Auf den Feldern vor unseren Toren gibt es Parkmöglichkeiten.

Barrierefreiheit: Sie finden ca. 15 Parkplätze für Menschen mit Geheinschränkungen direkt vor dem Haupteingang. Bitte beachten Sie jedoch, dass unser Gelände etwas uneben ist.

ÖPNV: Mit dem Zug können Sie bis mit dem RB12 zum Bahnhof Grüneberg oder mit dem RE5 bis Bahnhof Löwenberg fahren. Von dort empfehlen wir die Fahrt mit dem Taxi, Fahrrad oder eine Wanderung zu uns.

Zu Fuß / mit dem Fahrrad: Vom Bahnhof Grüneberg oder dem Bahnhof Löwenberg können Sie nach Schloss & Gut Liebenberg wandern oder mit dem Fahrrad fahren. Je nach Startpunkt sind es ca. 4–6 km. Es gibt einen gesonderten Fuß- und Radweg, der nicht beleuchtet ist.



DKB STIFTUNG für gesellschaftliches Engagement

Ulrike Kirsten
ulrike.kirsten@dkb-stiftung.de
+49 33094 - 700 466

Schloss & Gut Liebenberg,
Parkweg 1a/Kutscherhaus | 16775
Löwenberger Land/OT Liebenberg

www.dkb-stiftung.de

Projektbezogener Pressekontakt ARTPRESS – Ute Weingarten

Isabel Mathé
mathe.artpress@uteweingarten.de
+49 30 48 49 63 50

Danziger Str. 2 | 10435 Berlin
www.artpress-uteweingarten.de

DKB STIFTUNG •

ARTPRESS
UTE WEINGARTEN