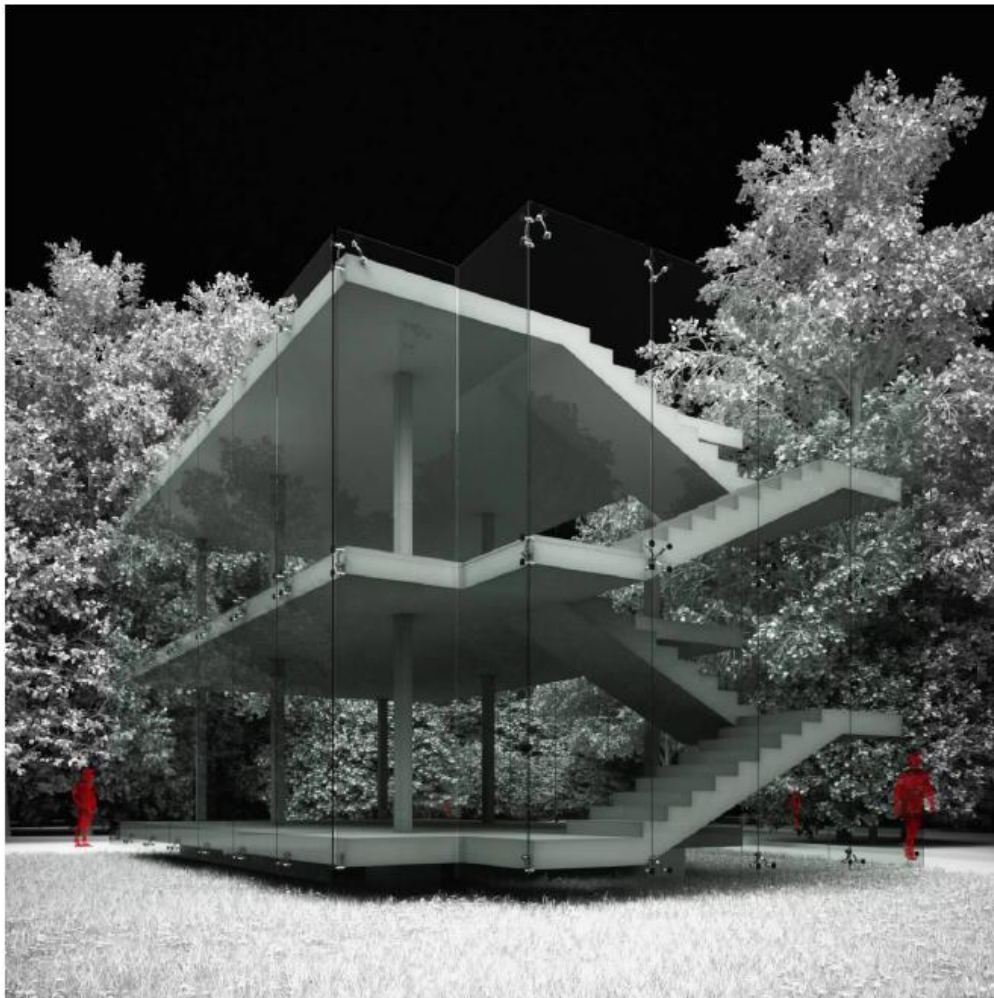


REVIT AVANZADO



DURACIÓN: 84 HORAS EN 28 SESIONES

beam]
FORMACIÓN
 **AUTODESK**
Authorized Training Center
 **AUTODESK**
Learning Partner

El curso de Revit Avanzado está pensado como profundización en el mundo del BIM a través de un método básico y sencillo.

Perfeccionaremos las herramientas básicas de Revit y aprenderemos nuevas herramientas para dotar a nuestro trabajo de una alta calidad. Mediante un enfoque práctico crearemos elementos básicos y complejos del edificio hasta un nivel de definición superior.

Al final del curso seremos capaces de crear por nuestra cuenta proyecto con el nivel de definición que necesitemos.

1. CUBIERTAS Y SUELOS AVANZADOS

Suelos y cubiertas planas con subelementos
Suelos y cubiertas planas con capas variables
Voladizos
Aleros
Cielo raso
Imposta
Canalón
Buhardillas

2. MUROS AVANZADOS

Esquinas de muro Cortina
Creación de perfiles y montantes en muro Cortina
Uniones de muros
Telares – Barridos
Piezas
Escaleras por boceto
Barandillas por componentes
Planos de referencia

3. CONFIGURACIÓN PERSONALIZADA

Estilos de objetos
Líneas y patrones
Parámetros de proyecto

4. MAQUETACIÓN

Cajas de referencia
Plantillas
Cuadrícula
Personalización del navegador de proyectos
Parámetros compartidos
Filtros

5. PLANOS SITUACIÓN + MEMORIAS CARPINTERÍA

Plano de situación desde dwg
Vista de diseño
Región de mascara
Memoria de carpintería
Planos de leyenda
Tablas con filtro

6. DETALLES CONSTRUCTIVOS

Vistas de llamadas
Delimitación de vistas
Regiones de relleno y mascaras
Componentes de detalle
Componentes repetidos
Familias de elementos de detalle

7. FASES

Creación y gestión de fases

Organización de navegador de proyectos con fases
Fase de creación y derribo de elemento
Fases en vistas
Filtros de fase

8. OPCIONES DE DISEÑO

Conjunto de opciones de diseño
Visibilidad de opciones de diseño
Elementos asignados a opciones de diseño
Ejercicio opciones de diseño

9. FAMILIAS

Creación de familias
Planos de referencia
Parámetros de cota

10. FAMILIAS Y PARAMETROS

Tipos
Materiales
Parámetros de familia
Visibilidad

11. FAMILIAS ANIDADAS

Creación de familias anidadas
Asociación de parámetros de familia
Creación de parámetros en familias anidadas

12. FAMILIAS DE PUERTAS Y VENTANAS

Líneas de referencia
Giros
Volteos
Plano cierre de muro

13. FAMILIA CON CATÁLOGO DE TIPO

Fórmulas en parámetro
Creación de familias con catálogo

14. FAMILIAS ADAPTATIVAS

Creación de familias adaptativas
Adaptación a formas
Patrones

15. TRABAJO COLABORATIVO CON FICHEROS VINCULADOS

Vinculación de archivos
Cargar y descargar vínculos
Gestión de vínculos

16. TRABAJO COLABORATIVO CON SUBPROYECTOS

Modelo central
Modelo local
Sincronizar
Abrir central/local

Subproyectos

17. ESTRUCTURA I

Cimentación
suelo
pilares
muros

18. ESTRUCTURA II

Celosías
Armados
Modelo analítico

19. COORDENADAS Y ORIENTACIÓN DE PROYECTO

Punto de origen
Punto de reconocimiento
Punto base de proyecto
Definición y modificación de coordenadas
Coordinación y compartición de coordenadas

20. RENDER

Vistas explotadas
Recorridos
Render
Parámetros de render
Luces
Render nocturne
Render en la nube

21. REVISIONES

Revisiones en Revit
Tablas
Nubes de revisión
Autodesk Viewer

22. ACC DOCS

Account admin
Project admin: miembros
Carpetas y permisos
Visor: pdf, rvt
Guardar en la nube
Publicar/guardar
Comparar versiones

23. ACC DOCS

Incidencias
Marcas de revisión
Nomenclatura
Importar norma
Configurar notificaciones

24. INTRODUCCIÓN A DYNAMO

- Introducción a Dynamo ¿Qué es Dynamo?
- Navegar por la interfaz de usuario y la biblioteca de nodos
- Colocar y conectar nodos
- Paquetes de nodos personalizados

25. DATOS Y LISTAS EN DYNAMO

- Datos básicos y cómo trabajar con ellos
- Números
- Cadena de caracteres (string)
- Booleano (verdadero/falso)
- Manejo de listas y niveles de lista

26. GEOMETRÍA DE DYNAMO

- Geometría de Dynamo como base de geometría de Revit
- Clasificación de elementos
- Elementos abstractos
- Elementos de geometría
- Creación y modificación de elementos

27. DYNAMO Y REVIT

- Selección de elementos de Revit
- Selección en pantalla
- Selección por categoría/familia/tipo...
- Parámetros

28. IMPORTAR Y EXPORTAR A EXCEL

- Importar y exportar .CSV
- Importar y exportar .XLXS
- Organizar datos de importación
- Organizar datos para exportación
- Ejecutar script desde el Reproductor de Dynamo
- Preparar script para el reproductor