

27 mai 2026
8 h à 16 h 30

HÔTEL
CHÂTEAU JOLIETTE



B
I
E
N
V
E
N
U
E



**CONFÉRENCES,
EXPOSITIONS, B2B ET
AGA TRANSAL**

Présenté par :   

Le soudage de demain automatisation, robotique intelligente, IA et qualité

Merkur

Yoan Martel

Directeur de projet automatisation et robotique

Openmind Technologies

Yvon Steinthal, Product Owner

Neoculus Technologies

Christian Saindon, Président

Explor.ai

Hugues Mailhot, Associé et vice-président

Métal Marquis

Jeffrey Bégin, Chargé de projet



CONFÉRENCE VEDETTE

*« Le soudage intelligent de demain : comment allier
normes, productivité et compétitivité »*

Martin Daignault

Directeur, développement des affaires
Internationales et Américaines

Bureau Canadien de Soudage (CWB)

Intelligence Industrielle

Martin Landry, Président et CTO

Centre de robotique et de vision industrielles

Marie-Christine Ferland, Directrice générale

Revtech Systèmes

Alexandre Paré, Co-fondateur

Stragmatic

Francis Bazinet, Responsable des ventes et

Mathieu Gagnon, Responsable des services d'implantation

B
I
E
N
V
E
N
U
E



- 8 h** Accueil, exposition & réseautage — Salle de Bal
- 8 h 45** Mot d'ouverture | Transal, CRITM, AMQ — Salle Beethoven
- 9 h** Conférences techniques — Salle Vivaldi & Salle Beethoven
- 10 h** Pause-café, exposition & réseautage — Salle de Bal
- 10 h 30** Conférence vedette — Salle Vivaldi
- 11 h 15** Exposition & B2B — Salle de Bal & Salle Lindsay
- 12 h** Dîner libre (\$) ou AGA Transal (dîner inclus) — Salle Vivaldi
- 13 h 30** Conférences techniques — Salle Vivaldi & Salle Beethoven
- 14 h 30** Pause café, exposition & B2B — Salle de Bal & Salle Lindsay
- 16 h 15** Mot de clôture | Transal, CRITM, AMQ — Salle Beethoven
- 16 h 30** Cocktail réseautage AMQ | Lancement certification RH
- 17 h 30** Fin

CONFÉRENCES | SALLE VIVALDI

- 9 h** Merkur
- 9 h 30** Neoculus Technologies
- 13 h 30** Intelligence Industrielle
- 14 h** Revtech Systèmes

CONFÉRENCES | SALLE BEETHOVEN

- 9 h** Openmind Technologies
- 9 h 30** Explor.ai & Métal Marquis
- 13 h 30** Centre de robotique et de vision industrielle
- 14 h** Stragmatic

CONFÉRENCE VEDETTE | SALLE VIVALDI

- 10 h 30** Bureau Canadien de soudage (CWB)

EXPOSANTS CTM 2026

Baseline.

1

 **CENTRIS**
TECHNOLOGIES

2

 **TEKAD**
INDUSTRIES

3

 **REVTECH**
SYSTÈMES

4

 **Openmind** ia x dev

5

glowtify.

6

 **RVI** ROBOTIQUE
VISION IA

7

 **JIT** base

8

glm.

9

PRODUCTIQUE
 **QUÉBEC**

10

 **MERKUR.**

11

MÉTAL
MARQUIS

12

explor.ai

13

 Investissement
Québec

14

transal

15

 **CRITM**
vecteur de transformation métallique

16

phar

17

 **ALLIANCE**
MÉTAL QUÉBEC

18

 **IVADO**

19

 **Intelligence**
Industrielle

20

 **UNIRO**

21

 **TECHJIG**

22

Stragmatic 
Propulsez votre chaîne d'approvisionnement

23

 **teknomega**

24

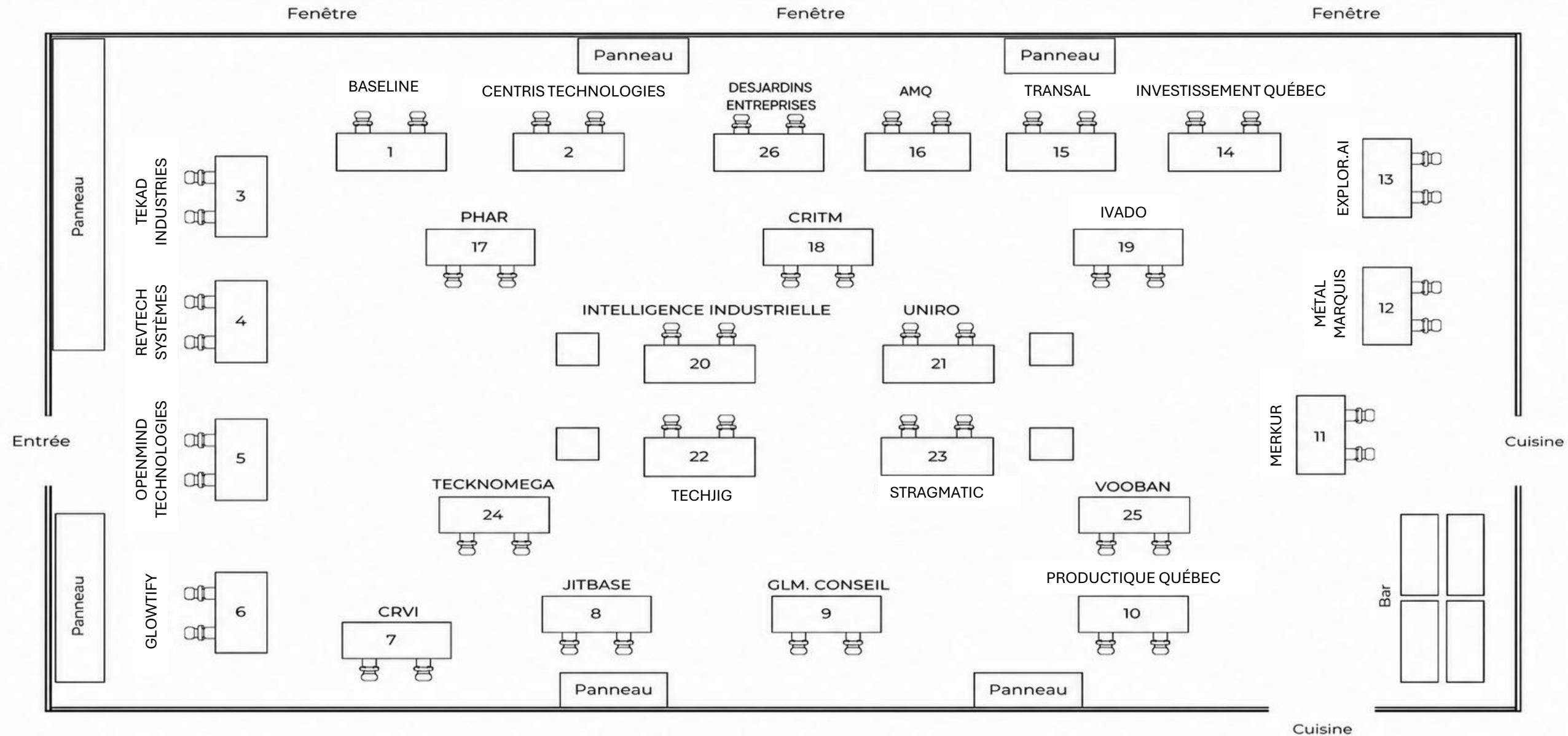
 **VOOBAN**

25

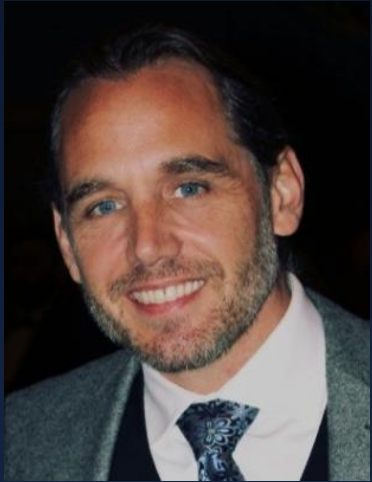
 **Desjardins**
Entreprises

26

EXPOSANTS SALLE DE BAL



CONFÉRENCE VEDETTE



Spécialiste en soudage au sein du **Groupe CWB**, organisme de référence en certification, formation et normalisation dans l'industrie du soudage au Canada.

Fort de plusieurs années d'expérience dans le domaine, il accompagne les entreprises dans l'application des normes, l'assurance qualité et l'amélioration continue des procédés de soudage.

Reconnu pour son expertise technique et sa compréhension des enjeux industriels, il contribue activement à l'évolution des pratiques vers un soudage plus performant, sécuritaire et innovant.

Son mandat est de s'assurer que les entreprises soient bien positionnées pour répondre aux exigences contractuelles de plus en plus variées dans l'industrie.

MARTIN DAIGNAULT

Directeur, développement des affaires internationales & Américaines
Bureau Canadien de Soudage (CWB)



10 h 30 à 11 h 15

SALLE VIVALDI



Le soudage intelligent de demain

Comment allier normes, productivité et compétitivité



Animée par :

Jean-François Pouliot

Directeur général, **CRITM**

- ✓ **L'industrie du soudage confrontée à ses défis** : De nouveaux marchés s'ouvrent, avec des normes plus exigeantes et une concurrence internationale accrue. Dans le même temps, l'industrie doit composer avec un manque croissant de main-d'œuvre qualifiée.
 - Sommes-nous prêts à relever ces défis ?

- ✓ **Comprendre aujourd'hui pour mieux se préparer demain** :
 - Normes internationales : qualité, conformité et accès aux marchés
 - Les secteurs pointus ; spécificité et exigences techniques

- ✓ **Main-d'œuvre et technologie** :
 - Le défi de la main-d'œuvre : entre compétences présentes et besoins non couverts
 - L'apport des technologies ; une solution ?



10 h 30 à 11 h 15

SALLE VIVALDI

Conférences techniques CTM 2026

SESSIONS 9 h À 10 h

SALLE VIVALDI

9 h

Merkur

Au-delà du robot : réussir son projet d'automatisation en soudure

Yoan Martel

Directeur de projets – automatisation et robotique

9 h 30

Neoculus Technologies

Soudage robotique augmenté : trajectoires IA, simulation temps réel et anticipation des collisions

Christian Saindon

Président

SALLE BEETHOVEN

9 h

Openmind Technologies

Numérisation en atelier : comment Groupe ADF a modernisé le suivi de production

Yvon Steinthal

Product Owner

9 h 30

Explor.ai

Démocratiser la soudure robotique par l'IA

Hugues Mailhot

Associé & vice-président

Métal Marquis

Jeffrey Bégin

Chargé de projet



Horaire

Conférences techniques CTM 2026

SESSIONS 13 h 30 À 14 h 30

SALLE VIVALDI

13 h 30 **Intelligence Industrielle**

Agents autonomes et IA générative en fabrication métallique

Martin Landry

Président et CTO

14 h **Revtch Systèmes**

Cellules de soudage robotisées : relever les défis, maximiser le ROI

Alexandre Paré

Co-fondateur

SALLE BEETHOVEN

13 h 30 **Centre de robotique et de vision industrielles CRVI**

L'IA physique au cœur du procédé de soudage

Marie-Christine Ferland

Directrice générale

14 h **Stragmatic**

Comment optimiser l'utilisation des cellules robotisées grâce à une planification avancée

Francis Bazinet

Associé, Responsable des ventes et du succès des partenaires

Mathieu Gagnon

Associé, Responsable du succès des clients



Horaire

Conférenciers



Martin Daignault
CWB



Yvon Steinthal
Openmind Technologies



Hugues Mailhot
Explor.ai



Jeffrey Bégin
Métal Marquis



Christian Saindon
Neoculus Technologies



Yoan Martel
Merkur



Martin Landry
Intelligence Industrielle



Alexandre Paré
Revtech Systèmes



Marie-Christine Ferland
CRVI



Francis Bazinet
Stragmatic



Mathieu Gagnon
Stragmatic



Ingénieur en automatisation et stratège en transformation industrielle, Yoan accompagne les entreprises manufacturières dans la conception et l'implantation de systèmes automatisés alignés sur leurs objectifs d'affaires.

Il intervient sur des projets allant de la robotisation de cellules à la modernisation d'usines complètes, en liant enjeux techniques et décisions stratégiques pour faire de l'automatisation un levier de performance durable.

En parallèle, il enseigne au collégial et s'intéresse aux enjeux de souveraineté industrielle, d'intégration des données et d'usine intelligente.

Yoan Martel, ing.

Directeur de projets – automatisation et robotique



9 h à 9 h 30



SALLE VIVALDI



Neoculus Technologies, est une entreprise québécoise spécialisée depuis plus de 20 ans dans la conception de systèmes de vision industrielle haute vitesse destinés à l'analyse métrologique et à la détection d'anomalies.

Fort de près de 25 ans d'expertise en vision 2D/3D et intelligence artificielle, Christian accompagne les fabricants dans la mise en œuvre de contrôles de qualité automatisés à 100 %.

Basée à Québec, l'entreprise conçoit des solutions sur mesure installées sur les lignes de production qui mesurent et détectent avec précision les écarts par rapport aux normes de qualité les plus exigeantes.

Christian Saindon

Cofondateur et président



9 h 30 à 10 h



SALLE VIVALDI



Yvon accompagne les entreprises à atteindre leur plein potentiel d'automatisation numérique.

Spécialisé dans le développement de solutions numériques sur mesure, il présente le cas concret de Groupe ADF, leader nord-américain en charpente métallique et composants d'acier, où une application mobile a remplacé des terminaux vieillissants pour transformer le suivi d'assemblage et de soudage directement sur le plancher d'usine.

Yvon Steinthal

Product owner



9 h à 9 h 30



SALLE BEETHOVEN



Avec plus de 20 ans d'expérience en gestion, commercialisation et mise en place de technologies innovantes dans diverses industries, Hugues possède une connaissance approfondie en transformation numérique et en application de l'IA dans les processus d'affaires des entreprises.

Conférencier apprécié pour son talent de vulgarisateur, son expertise se concentre sur l'identification des besoins d'affaires et la découverte d'applications d'IA innovantes offrant un retour sur investissement élevé pour les entrepreneurs.

Hugues est également passionné par les technologies et l'entrepreneuriat.

Hugues Mailhot

Associé et vice-président

explor.ai



9 h 30 à 10 h



SALLE BEETHOVEN



Métal Marquis, est une entreprise spécialisée en conception et fabrication de solutions industrielles ainsi qu'en remise à neuf d'équipements surdimensionnés.

Impliqué dans la réalisation de projets techniques complexes, Jeffrey contribue activement à la conception et au développement de solutions innovantes en lien avec l'automatisation, la robotisation et la mécanisation, ainsi qu'à leur intégration aux processus opérationnels clients.

Grâce à son baccalauréat en génie mécatronique jumelé à son expérience terrain et à sa compréhension des enjeux industriels, il accompagne les entreprises dans l'optimisation de leurs procédés, en mettant l'accent sur la qualité, la performance et l'intégration de technologies avancées.

Jeffrey Bégin

Chargé de projet

**MÉTAL
MARQUIS**



9 h 30 à 10 h



SALLE BEETHOVEN



Intelligence Industrielle, est une entreprise spécialisée dans les solutions de connectivité machine pour le secteur manufacturier.

Titulaire d'un baccalauréat en génie mécanique de l'Université de Sherbrooke, il a également effectué un échange académique à l'EPF École d'ingénieurs en France.

Sous sa direction, Intelligence Industrielle est devenue un leader au Québec, connectant 4 à 6 usines par mois et aidant les manufacturiers à optimiser leurs opérations grâce à des solutions technologiques accessibles.

Martin Landry

Fondateur et président-directeur général



13 h 30 à 14 h



SALLE VIVALDI



Alexandre est ingénieur mécanique, diplômé de l'Université McGill, spécialisé en robotique. Après avoir acquis une solide expérience au sein de diverses entreprises en solutions robotisées, il cofonde Revtech Systèmes en 2016 avec Sébastien Blanchette.

En 2026, alors que Revtech souligne son 10e anniversaire, Alexandre dirige une équipe d'experts en robotique, automatisation, vision industrielle et intelligence artificielle. Sous sa direction, l'entreprise poursuit sa mission : libérer le plein potentiel des manufacturiers grâce à l'innovation.

Alexandre Paré

Cofondateur



14 h à 14 h 30



SALLE VIVALDI



Après avoir occupé des postes stratégiques dans des entreprises technologiques de pointe, Marie-Christine mène en tant que directrice générale depuis 2024, le centre de recherche de Lévis qui accompagne les PME dans l'intégration de la robotique industrielle, de la vision numérique et de l'IA pour accélérer leur transition vers l'industrie 4.0.

Sous sa direction, le CRVI s'appuie sur des infrastructures spécialisées et une équipe multidisciplinaire pour transformer des idées en procédés manufacturiers améliorés.

Marie-Christine Ferland, MBA

Directrice générale



13 h 30 à 14 h



SALLE BEETHOVEN



Cumulant plus de 30 ans dans l'amélioration des processus manufacturiers, Francis accompagne ses clients dans le processus d'évaluation des opportunités technologiques en optimisation de la planification avec des APS (Advanced Planning & Scheduling)

Francis Bazinet

Associé, Responsable des ventes et du succès des partenaires

Stragmatic | 



14 h à 14 h 30



SALLE BEETHOVEN



Cumulant plus de 10 implantations d'APS avec succès dans les dernières années, Mathieu accompagne les entreprises manufacturières dans leur implantation pour déployer des outils en capacité finie et s'assure du succès des projets.

Mathieu Gagnon

Associé, Responsable du succès des clients

Stragmatic | 



14 h à 14 h 30



SALLE BEETHOVEN

Participants

Découvrez la liste des participants inscrits au CTM 2026 et planifiez vos rencontres à l'avance.

[VOIR LA LISTE →](#)



100

participants
inscrits

Présidences | CTM 2026

SESSION 9 h à 10 h



Philippe Blais
Directeur général, **AMQ**

Salle Vivaldi



Jasmin-Long Najim
Chargé de communication, **CRITM**

Salle Beethoven



Bastien Larouche
Directeur général, **Transal**



Isabelle Perreault
Directrice adjointe, **AMQ**

SESSION 13 h 30 à 14 h 30



Philippe Blais
Directeur général, **AMQ**



Jean-François Pouliot
Directeur général, **CRITM**

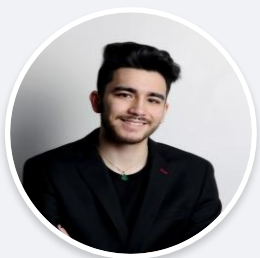


Bastien Larouche
Directeur général, **Transal**



Isabelle Perreault
Directrice adjointe, **AMQ**

Comité d'organisation | CTM 2026



Jasmin-Long Najim
Chargé de communication
CRITM



Renée-Pier Anctil
Chargée de communication
AMQ



Isabelle Perreault
Directrice adjointe
AMQ



Chantale Gobeil
Coordonnatrice
Transal



Jean-François Pouliot
Directeur général
CRITM



Philippe Blais
Directeur général
AMQ



Bastien Larouche
Directeur général
Transal



Saleema Noormohammed
Chargée de projet & relation client
Transal

Contacts sur place | CTM 2026



Jasmin-Long Najim

Chargé de communication

CRITM

jnajim@critm.ca
819 990-1201



Renée-Pier Anctil

Chargée de communication

AMQ

rpanctil@alliancemetalquebec.com
450 898-0876



Isabelle Perreault

Directrice adjointe

AMQ

iperreault@alliancemetalquebec.com
450 753-0270



**Saleema
Noormohammed**

Chargée de projet & relation
client

Transal

[saleema.noormohammed@trans-
al.com](mailto:saleema.noormohammed@trans-al.com)
418 944-5244



Chantale Gobeil

Coordonnatrice &
communications

Transal

chantale.gobeil@trans-al.com
418 290-8577

Partenaires de diffusion | CTM 2026



MERCI 😊

À l'an prochain

CTM 2027



27 mai 2027

**CONFÉRENCE
TRANSFORMATION
MÉTALLIQUE**

MERCI 😊

transal

CRITM

M ALLIANCE
MÉTAL QUÉBEC