

À louer | For lease

savills



Espace industriel récemment rénové disponible immédiatement

Recently renovated industrial space available immediately

6950, boulevard Couture, Saint-Leonard, Qc

FAITS SAILLANTS | HIGHLIGHTS

- 12,50 \$ net par pi. ca. | \$12.50 net per sq. ft
- Disponible immédiatement | Available immediately
- Espace de bureaux divisible | Office space subdivisible
- Proximité de l'autobus 188 qui relie la station de métro Saint-Michel | Close proximity to bus 188 that connects to Saint-Michel metro station
- Possibilité d'installation d'enseigne sur la façade *sous réserve de l'approbation municipale | Possibility of installing signage on the façade *subject to municipal approval



DÉTAILS DE LA PROPRIÉTÉ | PROPERTY DETAILS

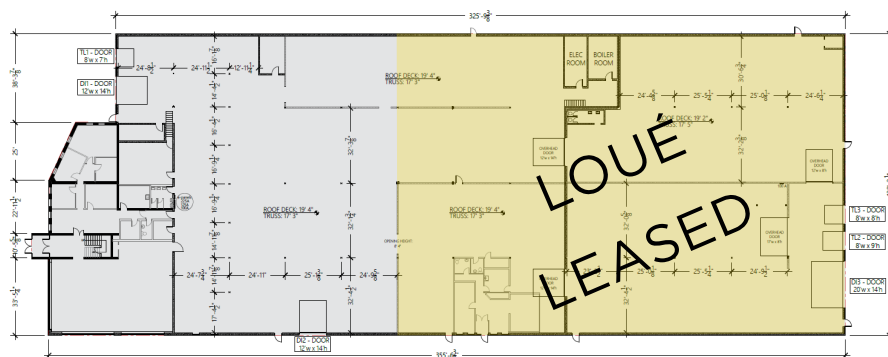
Superficie totale disponible Total area available	Jusqu'à up to 23 803 pi ² sf
Superficie entrepôt Warehouse area	± 13 270 pi ² sf
Superficie bureaux (2 étages) Office area (2 floors)	5 411 – 10 533 pi ² sf
Superficie du terrain Land area	90 294 pi ² sf
Hauteur libre Ceiling height	17'5"
Portes d'expédition Shipping doors	1 quais de chargement 1 truck-levels 2 portes au sol 2 drive-ins
Numéro de lot Lot number	1 004 539 & 1 335 410
Électricité Electricity	600A 600V
Éclairage Lighting	LED
Stationnement Parking	Ample
Zonage Zoning	Industriel, commercial & bureau Industrial, retail & office
Disponibilité Availability	Immédiatement Immediately



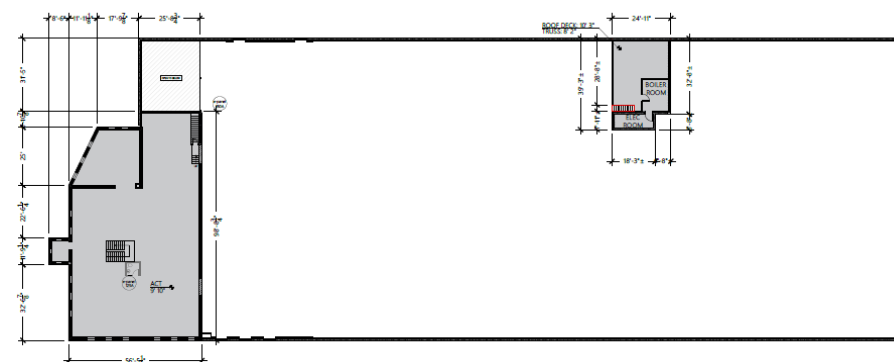
INFORMATIONS FINANCIÈRES | FINANCIAL INFORMATION

Loyer net Net rent	12,50 \$ / pi ² sf
Loyer additionnel (2025) Additional rent (2025)	4,05 \$ / pi ² sf

PLAN D'ÉTAGES | FLOOR PLANS

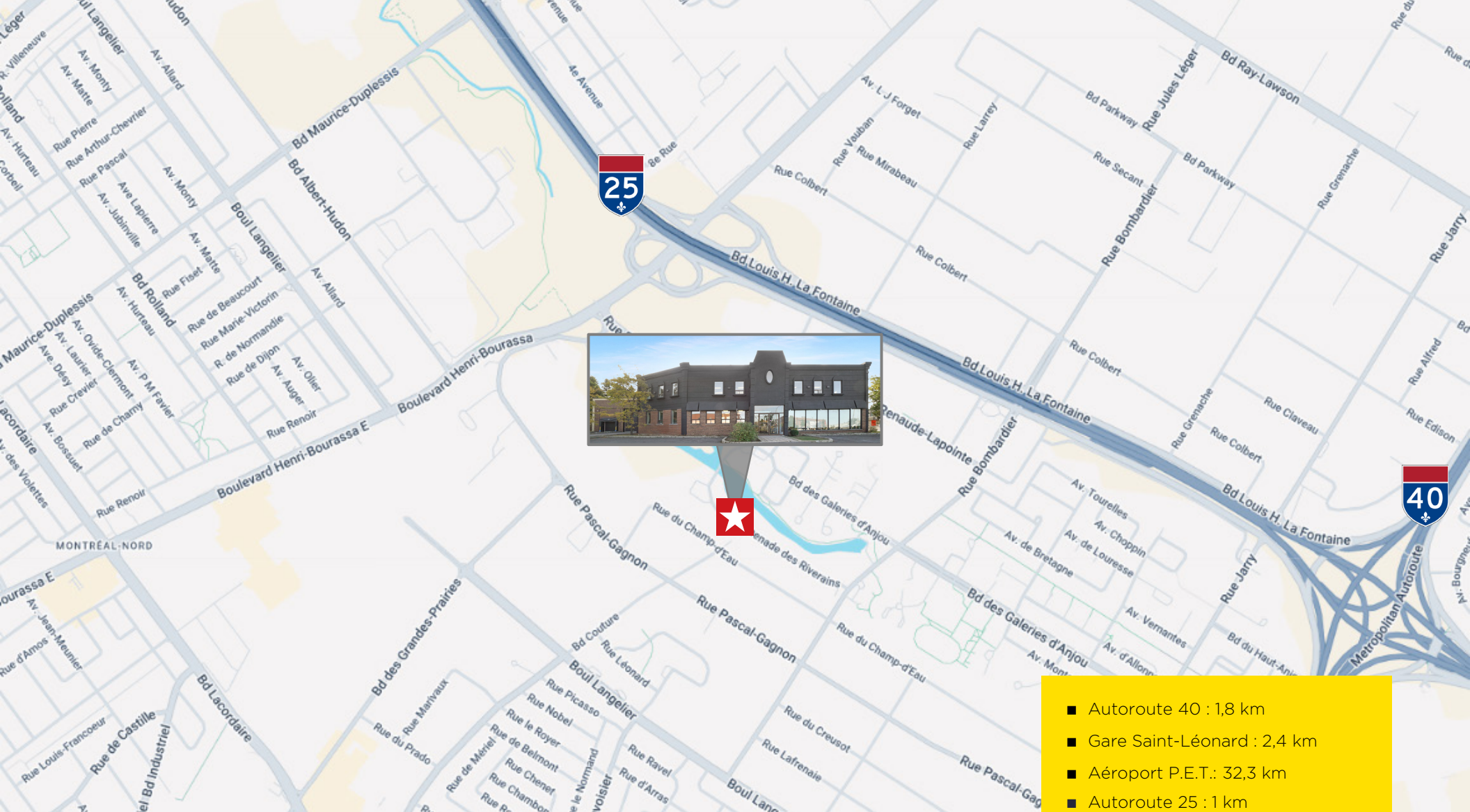


ÉTAGE PRINCIPAL | MAIN FLOOR



MEZZANINE





Paul Fischlin*

Vice-président exécutif
Courtier immobilier
+1 514 777 5676
pfischlin@savills.ca

Justin Share

Associé
Courtier immobilier commercial
+1 514 501 0145
jshare@savills.ca

- Autoroute 40 : 1,8 km
- Gare Saint-Léonard : 2,4 km
- Aéroport P.E.T. : 32,3 km
- Autoroute 25 : 1 km
- Autoroute 440 : 6 km
- Centre-ville de Montréal : 17 km

* Courtier immobilier agissant au sein de la société par Paul Fischlin Services Inc.



3773, boulevard Côte-Vertu, bureau 160, Saint-Laurent, Québec H4R 2M3 | +1 514 416 1270

Les informations contenues dans cette communication ont été obtenues à partir de diverses sources considérées comme fiables mais n'ont pas été vérifiées. AUCUNE GARANTIE OU REPRÉSENTATION, EXPLICITE OU IMPLICITE, N'EST FAITE QUANT À LA CONDITION DE LA PROPRIÉTÉ OU À L'EXACTITUDE OU À L'EXHAUSTIVITÉ DES INFORMATIONS CONTENUES DANS LES PRÉSENTES ET CELLES-CI SONT SOUMISES SOUS RÉSERVE D'ERREURS, D'OMISSIONS, DE CHANGEMENT DE PRIX, DE LOCATION OU D'AUTRES CONDITIONS, DE RETRAIT SANS PRÉAVIS ET À TOUTES CONDITIONS SPÉCIFIQUES IMPOSÉES PAR LE PROPRIÉTAIRE OU LE BAILLEUR.