

À louer: Espace industriel moderne

For lease: Modern industrial space

235, rue Isabey, Saint-Laurent, Qc
(6000, route Transcanadienne)



32' Hauteur libre
Clear height



9 Quais de chargement
Truck-level doors

+ 3

Portes au sol
Drive-in doors

± 36 000 à 72 500 PI² | SF

DÉTAILS DE L'ESPACE | SPACE DETAILS

Superficie disponible totale
Total available area **± 72 500 pi² | sf**

Superficie entrepôt
Industrial area **± 60 500 pi² | sf**

Superficie bureau
Office area **± 12 000 pi² | sf**
± 6 000 pi² | sf - RDC | Ground floor & ± 6 000 pi² | sf - 2^e | 2nd floor

Superficie totale du terrain
Total land area **± 350 571 pi² | sf**

Numéro de lot
Lot number **5 409 025**

Hauteur libre
Clear height **32'**

Année construction/rénové
Year built/renovated **2006**
2010 / 2014

Portes d'expédition
Shipping doors **9 quais de chargement / Truck-level**
3 portes au sol / Drive-in

Zonage
Zoning **Industriel | Industrial**
(i2, i3, i4, i5)

Distance entre colonnes
Column spacing **29' X 32'**
35' X 32'

Électricité
Electricity **600 Amps | 600 Volts**

Éclairage
Lighting **LED**

Gicleurs
Sprinklers **ESFR**

Stationnement
Parking **± 49 espaces / spaces**

Disponibilité
Availability **Immédiatement | immediately**

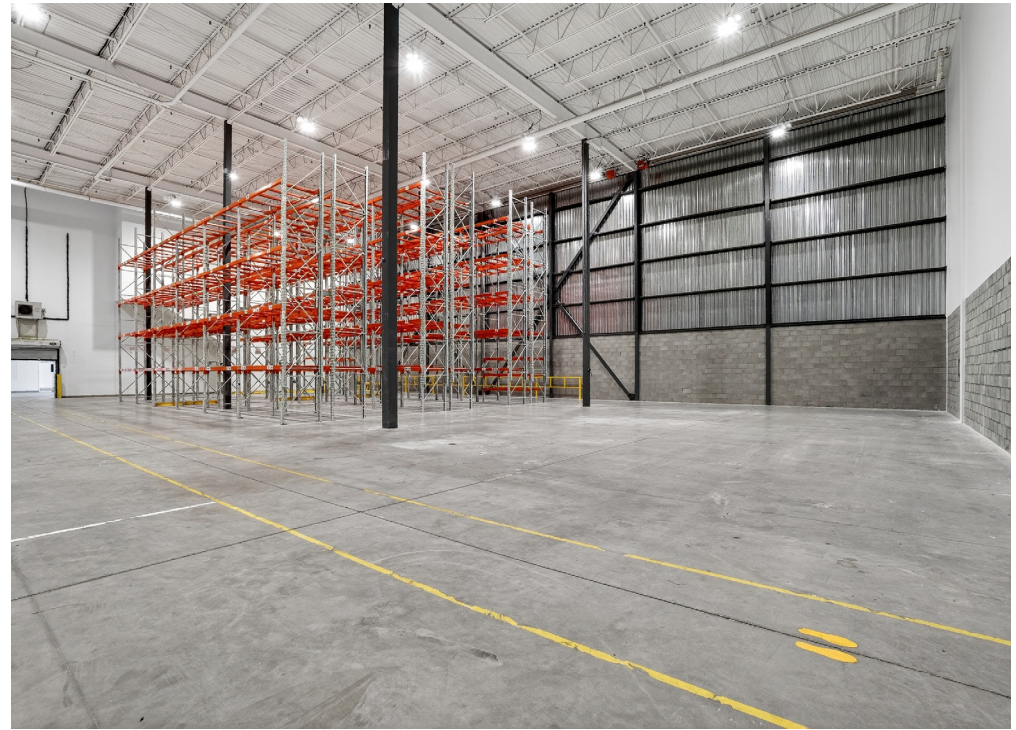


INFORMATIONS FINANCIÈRE | FINANCIAL INFORMATION

Loyer net
Net rent **Contacteur courtiers | Contact brokers**

Loyer additionnel (2026 estimé)
Additional rent (2026 estimate) **6,20 \$ / pi² | sf**

Électricité
Electricity **Au compteur | Metered**



FAITS SAILLANTS

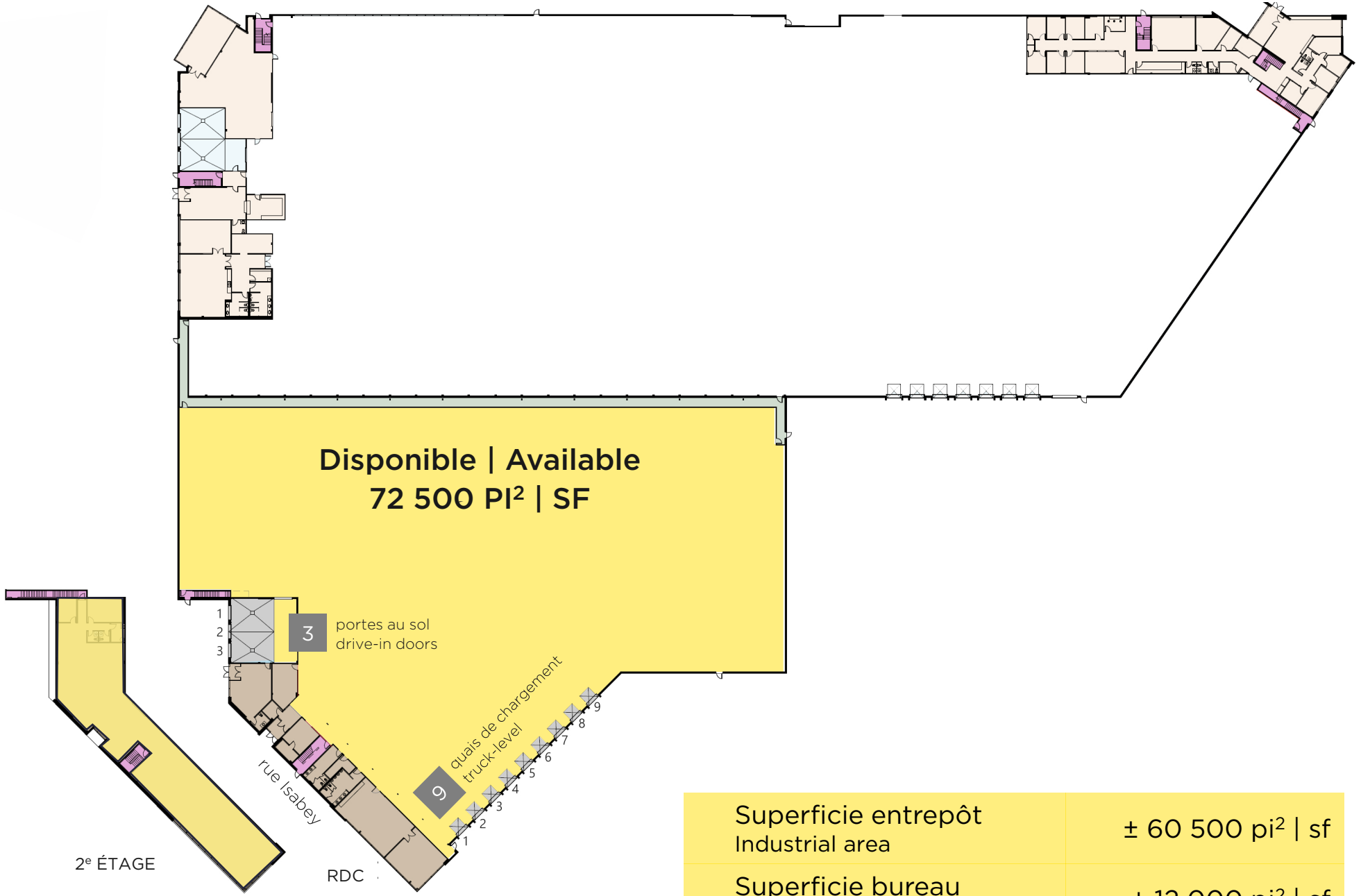
- Emplacement central de choix avec accès rapide aux principales autoroutes (13, 20, 40 et 520)
- Accès pratique aux transports en commun
- À quelques minutes de l'aéroport Pierre-Elliott Trudeau
- Hauteur libre de 32', supérieure à la moyenne du marché
- Clôture avec portail motorisé
- Grandes aires de chargement et de déchargement pour camions, avec 9 quais et 3 portes au sol.
- Espaces de bureaux modernes et bien entretenus, facilement adaptables pour des fonctions administratives, des salles d'exposition ou des laboratoires et activités de R&D

KEY HIGHLIGHTS

- Prime central location with quick access to major highways (13, 20, 40 & 520)
- Convenient access to public transit
- Minutes from Pierre-Elliott Trudeau International airport
- High clear ceiling height of 32', above the market average
- Fenced motorized gate
- Large loading and unloading areas for trucks, featuring 9 Truck-level doors and 3 drive-ins
- Modern, well-maintained office spaces that can be easily adapted for administrative functions, client-facing showrooms, or laboratory and R&D uses.



route Transcanadienne



Disponible | Available
72 500 PI² | SF

3 portes au sol
drive-in doors

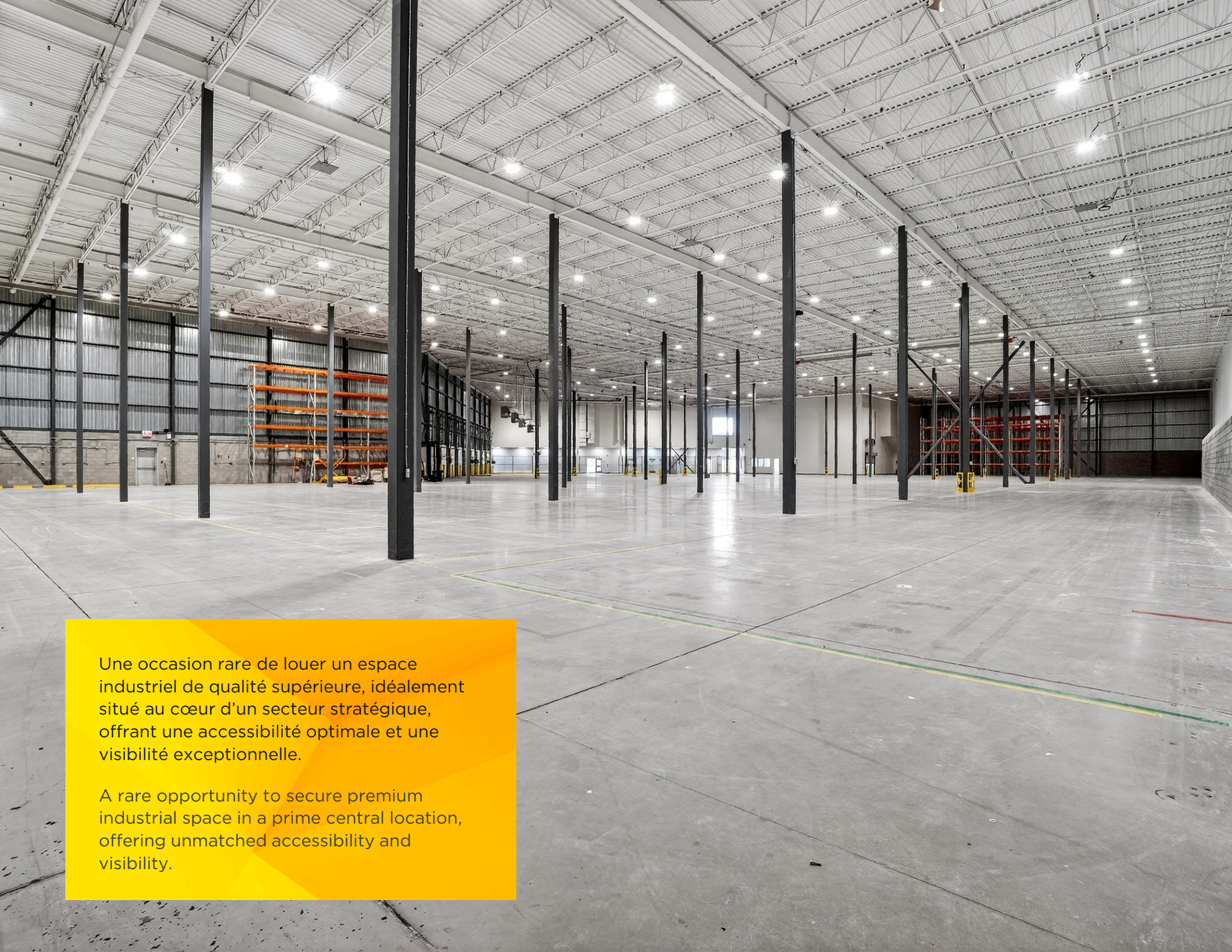
9 quais de chargement
truck-level

rue Isabey

2^e ÉTAGE

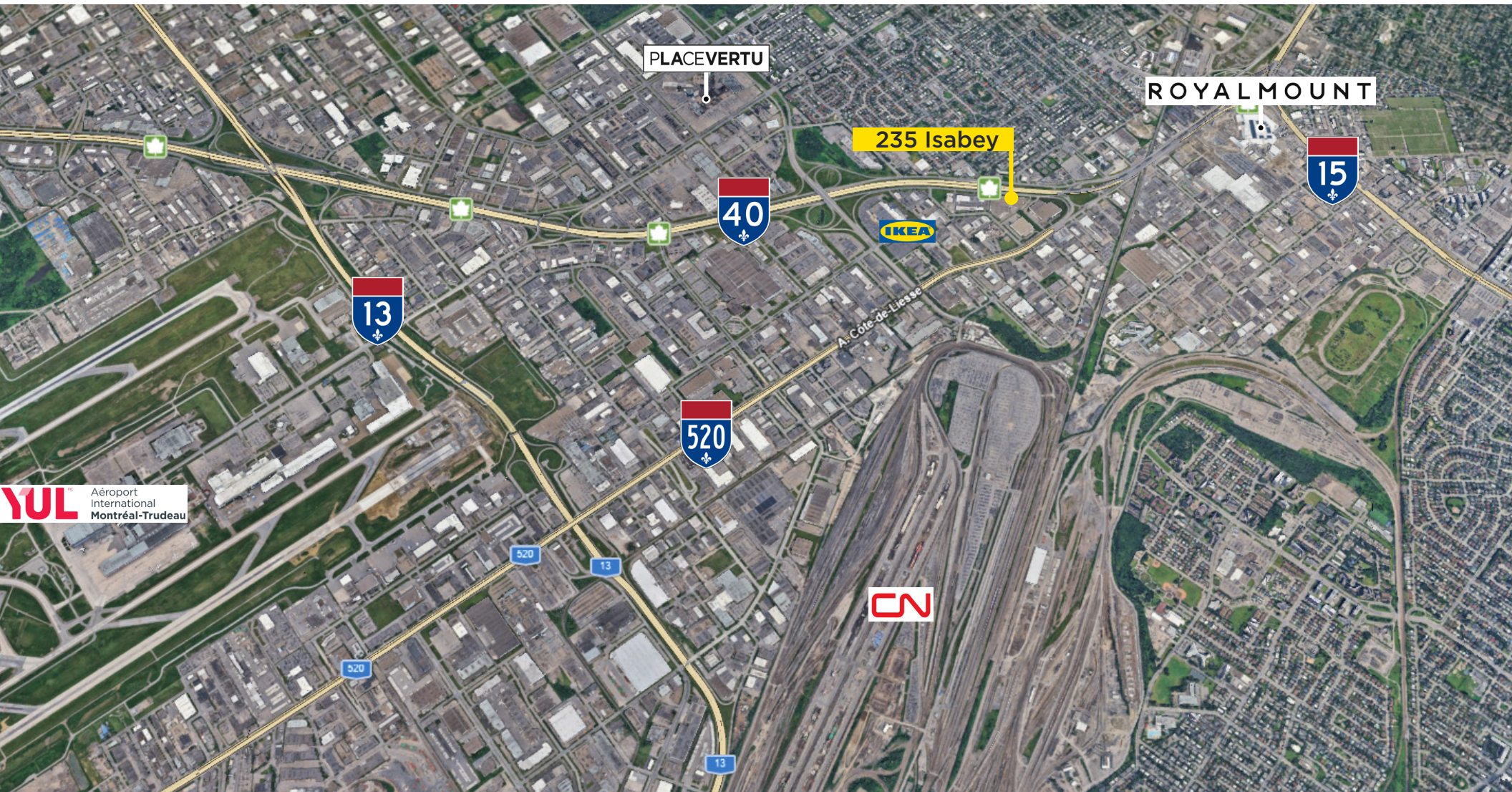
RDC

Superficie entrepôt Industrial area	± 60 500 pi² sf
Superficie bureau Office area	± 12 000 pi² sf



Une occasion rare de louer un espace industriel de qualité supérieure, idéalement situé au cœur d'un secteur stratégique, offrant une accessibilité optimale et une visibilité exceptionnelle.

A rare opportunity to secure premium industrial space in a prime central location, offering unmatched accessibility and visibility.



Idéalement situé au cœur de Saint-Laurent, avec un accès rapide aux principales autoroutes, aux transports en commun et à quelques minutes de l'aéroport international Pierre-Elliott Trudeau. À proximité des centres commerciaux Place Vertu et Royalmount.

Strategically located in the heart of Saint-Laurent, with quick access to major highways, public transit, and just minutes from Pierre-Elliott Trudeau International Airport. Close to shopping destinations like Place Vertu and Royalmount

- **Proximité des autoroutes 40, 15, 13 et 520**
Proximity to Highways 40, 15, 13 & 520
- **Aéroport Pierre-Elliott Trudeau : 10 min**
Pierre-Elliott Trudeau Airport: 6 min
- **Centre-Ville de Montréal: 20 min**
Downtown Montreal: 20 min

Contact

The Savills logo consists of the word "savills" in a lowercase, sans-serif font, with the 's' and 'i' in red and the remaining letters in black. It is positioned within a white square.

Agence Immobilière

Robin Blanchard¹

Vice-président
Courtier immobilier
+1 514 796 3040
rblanchard@savills.ca

Antoine Dumas²

Associé principal
Courtier immobilier commercial
+1 514 917 7760
adumas@savills.ca

Erik Charton, SIOR³

Vice-président exécutif
Courtier immobilier
+1 514 591 9522
echarton@savills.ca

¹Courtier immobilier agissant au sein de la société par actions Robin Blanchard Services Inc.

²Courtier immobilier commercial agissant au sein de la société par actions Antoine Dumas Services Inc.

³Courtier immobilier agissant au sein de la société par actions Erik Charton Services Inc.

3773, boulevard Côte-Vertu, bureau 160, Saint-Laurent, Québec H4R 2M3 | +1 514 416 1270