

June | Juin

# Inscriptions Listings

Industriel | Industrial

Montréal



## Location | Lease



### 300, Berge du canal, Lachine

Superficie (pi<sup>2</sup>)  
Area (sf)

5 000 à  
770 000

Hauteur libre  
Clear height

14' 6" à 40'

Portes d'expédition  
Shipping doors

- Jusqu'à 24 quais de chargement et jusqu'à 25 portes au sol  
*Up to 24 truck-level doors & up to 25 drive-in doors*

**Contact: Paul Fischlin | Brandon Allen | Erik Charton, SIOR**



## Location & Vente | Lease & Sale



Superficie (pi<sup>2</sup>)  
Area (sf)

320 757

Hauteur libre  
Clear height

32'

Portes d'expédition  
Shipping doors

- 44+ portes d'expédition  
*44+ shipping doors*

**Contact: Paul Fischlin | Brandon Allen**



## Location | Lease



### 12225, boul. Industriel, Pointe-aux-Trembles

Superficie (pi<sup>2</sup>)  
Area (sf)

18 865 à 303 678

Hauteur libre  
Clear height

18' -26'

Portes d'expédition  
Shipping doors

- 35 quais de chargement et 2 portes au sol  
*35 truck-level doors & 2 drive-in doors*

**Contact: Robin Blanchard | Antoine Dumas**



## Location | Lease



PROMOTION

12100 & 12200, boul. Métropolitain Est., Pointe-aux-Trembles

Superficie (pi<sup>2</sup>)  
Area (sf)

Hauteur libre  
Clear height

Portes d'expédition  
Shipping doors

~~± 340 000~~  
± 201 806

36'

12100 Métropolitain

- 18 quais de chargement et 1 porte au sol  
*18 truck-level doors & 1 drive-in door*

12200 Métropolitain

- 16 quais de chargement et 1 porte au sol  
*16 truck-level doors & 1 drive-in door*

Contact: Robin Blanchard | Antoine Dumas



## Location | Lease



PROMOTION

2750, rue François-Hughes, Laval

Superficie (pi<sup>2</sup>)  
Area (sf)

Hauteur libre  
Clear height

Portes d'expédition  
Shipping doors

± 177 110

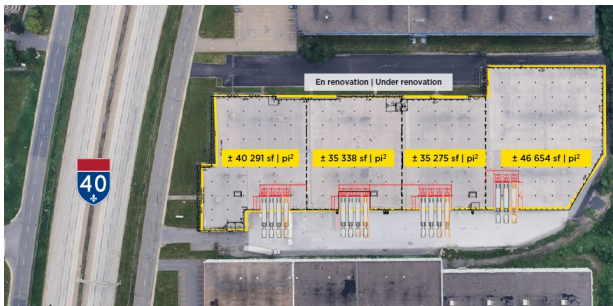
26'

- 20 quais de chargement et 3 portes au sol  
*20 truck-level doors & 3 drive-in doors*

Contact: Robin Blanchard | Antoine Dumas



## Location | Lease



1480-1550, autoroute Transcanadienne, Dorval

Superficie (pi<sup>2</sup>)  
Area (sf)

Hauteur libre  
Clear height

Portes d'expédition  
Shipping doors

Jusqu'à  
158 000

21'

- 15 quais de chargement  
*15 truck-level doors*

Contact: Erik Charton, SIOR | Justin Share



## Location | Lease

PROMOTION



180, rue Normandie, Boucherville

Superficie (pi<sup>2</sup>)  
Area (sf)

Hauteur libre  
Clear height

Portes d'expédition  
Shipping doors

43 000 -  
156 328

24'11" - 30'

- 16 quais de chargement et 2 portes au sol  
*16 truck level doors & 2 drive-in door*

Contact: Antoine Dumas | Stéphane Robillard, SIOR



## Location & Vente | Lease & Sale



260, rue Lord, Napierville

Superficie (pi<sup>2</sup>)  
Area (sf)

Hauteur libre  
Clear height

Portes d'expédition  
Shipping doors

25 000 à 151 000

16'

- 9 quais de chargement et 1 porte au sol  
*2 truck-level doors & 1 drive-in door*

Contact: Antoine Dumas | Andrew Issa



## Sous-Location | Sublease



1250, rue Nobel, Boucherville

Superficie (pi<sup>2</sup>)  
Area (sf)

Hauteur libre  
Clear height

Portes d'expédition  
Shipping doors

35 865 à 143 910

24' & 28'

- 18 quais de chargement et 2 portes au sol  
*18 truck-level door & 2 drive-in doors*

Contact: Stéphane Robillard, SIOR | Antoine Dumas



## Sous-Location | Sublease



8100, boulevard Cavendish, Saint-Laurent

Superficie (pi <sup>2</sup> ) Area (sf)	Hauteur libre Clear height	Portes d'expédition Shipping doors
114 596	21'	<ul style="list-style-type: none"> <li>24 quais de chargement 24 truck-level doors</li> </ul>



Contact: Brandon Allen | Stéphane Robillard, SIOR

## Location & Vente | Lease & Sale



330, avenue Avro, Pointe-Claire

Superficie (pi <sup>2</sup> ) Area (sf)	Hauteur libre Clear height	Portes d'expédition Shipping doors
± 90 000	18.5'	<ul style="list-style-type: none"> <li>8 quais de chargement 2 truck-level doors</li> </ul>



Contact: Paul Fischlin | Justin Share

## Location | Lease



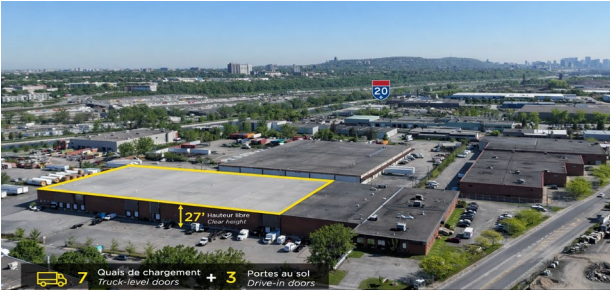
235 Isabey, Saint-Laurent

Superficie (pi <sup>2</sup> ) Area (sf)	Hauteur libre Clear height	Portes d'expédition Shipping doors
36 000 - 72 500	32'	<ul style="list-style-type: none"> <li>9 quais de chargement et 3 portes au sol 9 truck-level doors &amp; 3 drive-in doors</li> </ul>



Contact: Erik Charton | Robin Blanchard | Antoine Dumas

## Location | Lease



2525, rue Lapierre, LaSalle

Superficie (pi<sup>2</sup>)  
Area (sf)

± 70 000

Hauteur libre  
Clear height

27'

Portes d'expédition  
Shipping doors

- 7 quais de chargement et 3 portes au sol  
*7 truck-level doors & 3 drive-in doors*



Contact: Erik Charton | Andrew Issa | Brandon Allen

## Location | Lease



9800, autoroute Transcanadienne, Montréal

Superficie (pi<sup>2</sup>)  
Area (sf)

69 045

Hauteur libre  
Clear height

21' & 24'

Portes d'expédition  
Shipping doors

- 6 quais de chargement et 1 porte au sol  
*6 truck-level doors & 1 drive-in door*



Contact: Robin Blanchard

## Location & Vente | Lease & Sale



4455, rue Cousens, Saint-Laurent

Superficie (pi<sup>2</sup>)  
Area (sf)

62 636

Hauteur libre  
Clear height

20' 6 "

Portes d'expédition  
Shipping doors

- 3 quais de chargement et 1 porte au sol  
*3 truck-level doors & 1 drive-in door*



Contact: Brandon Allen | Justin Share

## Sous-Location | Sous-Sublease



2100, autoroute Transcanadienne, Dorval

Superficie (pi <sup>2</sup> ) Area (sf)	Hauteur libre Clear height	Portes d'expédition Shipping doors
58 989	26'	<ul style="list-style-type: none"> <li>8 quais de chargement 8 truck-level doors</li> </ul>



Contact: Brandon Allen

## Location | Lease



1420-1440, autoroute Transcanadienne, Dorval

Superficie (pi <sup>2</sup> ) Area (sf)	Hauteur libre Clear height	Portes d'expédition Shipping doors
± 54 551	28'	<ul style="list-style-type: none"> <li>16 quais de chargement 16 truck-level doors</li> </ul>



Contact: Erik Charton, SIOR | Paul Fischlin | Justin Share

## Location | Lease



5720-5726, rue Ferrier, Mont-Royal

Superficie (pi <sup>2</sup> ) Area (sf)	Hauteur libre Clear height	Portes d'expédition Shipping doors
± 32 504 - 52 514	14'	<ul style="list-style-type: none"> <li>4 quais de chargement et 2 portes au sol 4 truck-level doors &amp; 2 drive-in doors</li> </ul>



Contact: Brandon Allen | Robin Blanchard

## Location | Lease



4900, boulevard Thimens, Saint-Laurent

Superficie (pi<sup>2</sup>)  
Area (sf)

Hauteur libre  
Clear height

Portes d'expédition  
Shipping doors

48 188

24'

- 2 quais de chargement et 2 portes au sol  
*2 truck-level doors & 2 drive-in doors*



Contact: Robin Blanchard | Antoine Dumas

## Location | Lease



2345, rue Lapierre, LaSalle

Superficie (pi<sup>2</sup>)  
Area (sf)

Hauteur libre  
Clear height

Portes d'expédition  
Shipping doors

6 650 - 40 851

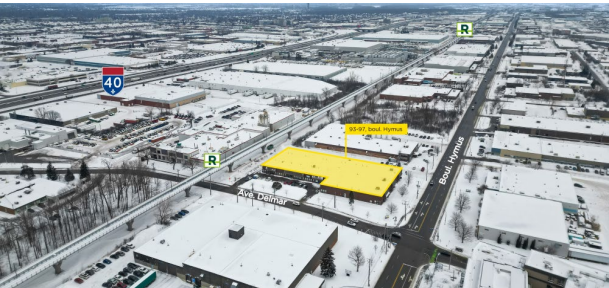
16' - 18' - 24'

- 5 quais de chargement et 2 portes au sol  
*5 truck-level doors & 2 drive-in doors*



Contact: Paul Fischlin | Justin Share

## Location & Vente | Lease & Sale



93-97, boulevard Hymus, Pointe-Claire

Superficie (pi<sup>2</sup>)  
Area (sf)

Hauteur libre  
Clear height

Portes d'expédition  
Shipping doors

39 824

18'

- 9 quais de chargement et 3 portes au sol  
*9 truck-level doors & 3 drive-in doors*



Contact: Brandon Allen | Erik Charton, SIOR

## Location | Lease



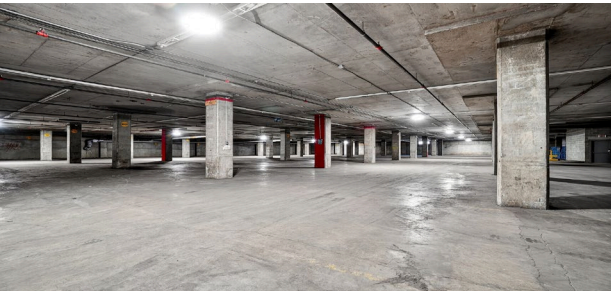
350, rue Hans- Zimmerman, Châteauguay

Superficie (pi <sup>2</sup> ) Area (sf)	Hauteur libre Clear height	Portes d'expédition Shipping doors
31 800	43'	<ul style="list-style-type: none"> <li>4 quai de chargement 4 truck-level door</li> </ul>



Contact: Stéphane Robillard, SIOR | Erik Charton | Andrew issa

## Location | Lease



2698, rue Léger, LaSalle

Superficie (pi <sup>2</sup> ) Area (sf)	Hauteur libre Clear height	Portes d'expédition Shipping doors
± 30 420	12'	<ul style="list-style-type: none"> <li>2 quais de chargement partagé 2 shared truck-level doors</li> </ul>



Contact: Brandon Allen | Justin Share

## Location | Lease



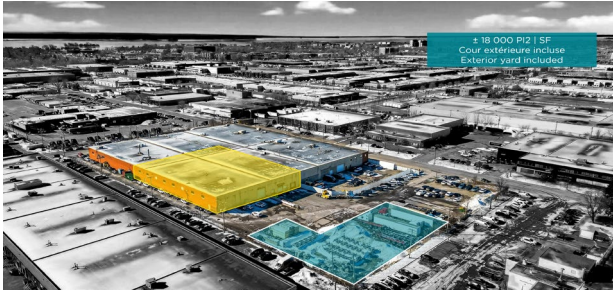
2720, rue Léger, LaSalle

Superficie (pi <sup>2</sup> ) Area (sf)	Hauteur libre Clear height	Portes d'expédition Shipping doors
±10 000 - ± 30 000	17.5'	<ul style="list-style-type: none"> <li>8 quais de chargement et 1 porte au sol 8 truck-level doors &amp; 1 drive-in door</li> </ul>



Contact: Brandon Allen | Justin Share

## Location | Lease



1940, 52<sup>e</sup> avenue, Lachine

Superficie (pi<sup>2</sup>)  
Area (sf)

Hauteur libre  
Clear height

Portes d'expédition  
Shipping doors

29 831

20'8"

- 3 quais de chargement partagé  
*1 shared truck-level doors*



Contact: Stéphane Robillard, SIOR | Andrew Issa

## Vente | Sale



425, rue Ford, Châteauguay

Superficie (pi<sup>2</sup>)  
Area (sf)

Hauteur libre  
Clear height

Portes d'expédition  
Shipping doors

± 27 000

19' - 20.5'

- 1 quai de chargement et 3 portes au sol  
*1 truck-level door & 3 drive-in doors*



Contact: Antoine Dumas | Brandon Allen

## Location | Lease



6950, boulevard Couture, Saint-Léonard

Superficie (pi<sup>2</sup>)  
Area (sf)

Hauteur libre  
Clear height

Portes d'expédition  
Shipping doors

Jusqu'à  
23 803

17' 5"

- 1 quai de chargement & 2 portes au sol  
*1 truck-level door & 2 drive-in doors*



Contact: Paul Fischlin | Justin Share

## Vente | Sale



### 500, Montée Labossière, Vaudreuil-Dorion

Superficie (pi<sup>2</sup>)  
Area (sf)

Hauteur libre  
Clear height

Portes d'expédition  
Shipping doors

± 20 434

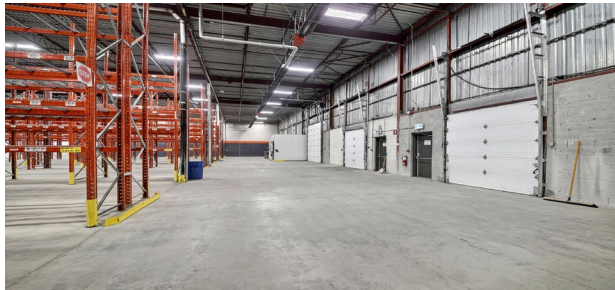
22'

- 4 quais de chargement et 1 porte au sol  
*4 truck-level doors & 1 drive-in door*



Contact: Stéphane Robillard, SIOR | Brandon Allen

## Sous-Location | Sublease



### 4925, rue Levy, Saint-Laurent

Superficie (pi<sup>2</sup>)  
Area (sf)

Hauteur libre  
Clear height

Portes d'expédition  
Shipping doors

19 890

22' 7"

- 5 quais de chargement et 1 porte au sol  
*5 truck-level doors & 1 drive-in door*



Contact: Justin Share

## Location | Lease



### 26, boulevard Hymus – Suite A, Pointe-Claire

Superficie (pi<sup>2</sup>)  
Area (sf)

Hauteur libre  
Clear height

Portes d'expédition  
Shipping doors

± 18 929

20'

- Possibilité d'ajoute quais de chargement et 2 portes au sol  
*Possibility to add truck-level doors & 2 drive-in doors*



Contact: Brandon Allen

## Location | Lease



100, boulevard Hymus, Pointe-Claire

Superficie (pi<sup>2</sup>)  
Area (sf)

Hauteur libre  
Clear height

Portes d'expédition  
Shipping doors

3 085 à  
17 041

14'-18'

- 4 quais de chargement et 2 portes au sol  
*4 truck-level doors & 2 drive-in doors*



Contact: Brandon Allen | Antoine Dumas

## Location & Vente | Lease & Sale



939, avenue Selkirk, Pointe-Claire

Superficie (pi<sup>2</sup>)  
Area (sf)

Hauteur libre  
Clear height

Commentaires  
Comments

± 14 500

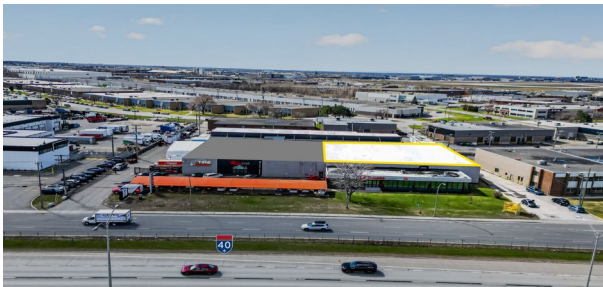
16'

- 1 quai de chargement et 1 porte au sol  
*1 truck-level door & 1 drive-in door*



Contact: Brandon Allen | Antoine Dumas

## Location | Lease



7600, route Transcanadienne, Saint-Laurent

Superficie (pi<sup>2</sup>)  
Area (sf)

Hauteur libre  
Clear height

Portes d'expédition  
Shipping doors

8 000 - 12 000

16'

- 2 quais de chargement  
*2 truck-level doors*



Contact: Andrew Issa | Brandon Allen

## Location | Lease



6646, rue Abrams, Saint-Laurent

Superficie (pi<sup>2</sup>)  
Area (sf)

Hauteur libre  
Clear height

Portes d'expédition  
Shipping doors

11 390

22'

- 2 quais de chargement et 1 porte au sol  
*2 truck-level doors & 1 drive-in door*



Contact: Robin Blanchard | Antoine Dumas

## Location | Lease



6429 & 6634, rue Abrams, Saint-Laurent

Superficie (pi<sup>2</sup>)  
Area (sf)

Hauteur libre  
Clear height

Portes d'expédition  
Shipping doors

#6429: 5 123

18'

- 1 quais de chargement  
*1 truck-level doors*

#6634: 7 607

22'6"

- 1 quais de chargement et 1 porte au sol  
*1 truck-level door & 1 drive-in door*



Contact: Robin Blanchard | Antoine Dumas

## Vente | Sale



### 1829, boul. Frontenac Est, Thetford-Mines

Superficie (pi <sup>2</sup> ) Area (sf)	#de lot(s) Lot number(s)	Commentaires Comments
852 051	4 385 325 4385 326	<ul style="list-style-type: none"> <li>Terrain vacant / <i>Vacant land</i></li> </ul>

Contact: Stéphane Robillard, SIOR



## Vente & Location | Sale and Lease



### rue Henry-Ford, Vaudreuil-Dorion

Superficie (pi <sup>2</sup> ) Area (sf)	#de lot(s) Lot number(s)	Commentaires Comments
± 358 560	4 460 362 4 460 363	<ul style="list-style-type: none"> <li>Terrain vacant / <i>Vacant land</i></li> <li>Construction rapide – Le site est entièrement viabilisé et prêt à bâtir / <i>Fast construction – The site is fully serviced and ready for development</i></li> </ul>

Contact: Erik Charton, SIOR | Brandon Allen | Justin Share



## Vente | Sale



### Autoroute Transcanadienne, Baie d'Urfé

Superficie (pi <sup>2</sup> ) Area (sf)	#de lot(s) Lot number(s)	Commentaires Comments
± 213 990	3 782 014	<ul style="list-style-type: none"> <li>Terrain vacant- Opportunité de construction sur mesure approuvée / <i>Vacant land - Approved built-to suit opportunity</i></li> </ul>

Contact: Erik Charton, SIOR



# Groupe des services industriels

INDUSTRIEL  
INDUSTRIAL

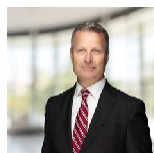
TERRAIN  
LAND

CONTACT



## Erik Charton, SIOR<sup>1</sup>

Vice-président exécutif  
Courtier immobilier  
[echarton@savills.ca](mailto:echarton@savills.ca)  
+1 514 591 9522



## Paul Fischlin<sup>2</sup>

Vice-président exécutif  
Courtier immobilier  
[pfischlin@savills.ca](mailto:pfischlin@savills.ca)  
+1 514 777 5676



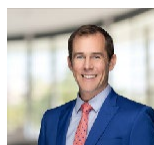
## Stéphane Robillard, SIOR<sup>3</sup>

Vice-président exécutif  
Courtier immobilier  
[srobillard@savills.ca](mailto:srobillard@savills.ca)  
+1 514 827 2700



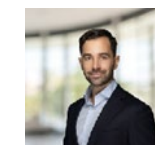
## Brandon Allen<sup>4</sup>

Vice-président exécutif  
Courtier immobilier agréé  
[ballen@savills.ca](mailto:ballen@savills.ca)  
+1 514 402 6062



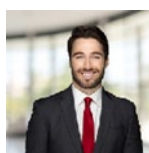
## Robin Blanchard<sup>5</sup>

Vice-président  
Courtier immobilier  
[rblanchard@savills.ca](mailto:rblanchard@savills.ca)  
+1 514 796 3040



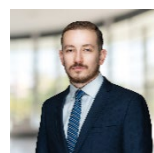
## Antoine Dumas<sup>6</sup>

Associé principal  
Courtier immobilier commercial  
[adumas@savills.ca](mailto:adumas@savills.ca)  
+1 514 917 7760



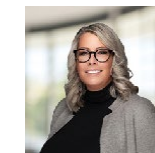
## Justin Share

Associé  
Courtier immobilier commercial  
[jshare@savills.ca](mailto:jshare@savills.ca)  
+1 514 501 0145



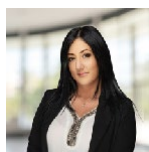
## Andrew Issa

Associé  
[aissa@savills.ca](mailto:aissa@savills.ca)  
+1 514 416 1268



## Dawn Lavigne

Associée des opérations  
[dlavigne@savills.ca](mailto:dlavigne@savills.ca)  
+1 514 605 8959



## Tracy Cousins

Directrice des communications  
et marketing  
[tcousins@savills.ca](mailto:tcousins@savills.ca)  
+1 514 794 1525



## Gilda Parissi

Coordinatrice des service à  
la clientèle  
[gparissi@savills.ca](mailto:gparissi@savills.ca)  
+1 514 984 6751



## Vandad Khodayari

Assistant administratif aux courtiers  
[vkhodayari@savills.ca](mailto:vkhodayari@savills.ca)  
+1 514 726 4234

<sup>1</sup> Courtier immobilier agissant au sein de la société par actions Erik Charton Services Inc.

<sup>2</sup> Courtier immobilier agissant au sein de la société par actions Paul Fischlin Services Inc.

<sup>3</sup> Courtier immobilier agissant au sein de la société par actions Stéphane Robillard Services Inc.

<sup>4</sup> Courtier immobilier agissant au sein de la société par actions Brandon Allen Services Inc.

<sup>5</sup> Courtier immobilier agissant au sein de la société par actions Robin Blanchard Services Inc.

<sup>6</sup> Courtier immobilier agissant au sein de la société par actions Antoine Dumas Services Inc.

3773, boulevard Côte-Vertu, bureau 160  
Saint-Laurent, Québec H4R 2M3  
+1 514 416 1270

[savills.ca](http://savills.ca)

[montrealindustrialgroup.com](http://montrealindustrialgroup.com)

The Savills logo consists of the word "savills" in a lowercase, sans-serif font. The letters are white, and the text is set against a solid black rectangular background.

Agence immobilière  
Real Estate Agency

© 2026 Savills. Tous droits réservés. Les informations contenues dans cette communication ont été obtenues à partir de diverses sources considérées comme fiables mais n'ont pas été vérifiées. AUCUNE GARANTIE OU REPRÉSENTATION, EXPLICITE OU IMPLICITE, N'EST FAITE CONCERNANT L'ÉTAT DE LA PROPRIÉTÉ OU L'EXACTITUDE OU L'EXHAUSTIVITÉ DES INFORMATIONS CONTENUES ICI ET CELLES-CI SONT SOUMISES SOUS RÉSERVE D'ERREURS, OMISSIONS, CHANGEMENT DE PRIX OU D'AUTRES CONDITIONS, RETRAIT SANS PRÉAVIS ET À TOUTES CONDITIONS SPÉCIFIQUES IMPOSÉES PAR LE PROPRIÉTAIRE OU LE BAILLEUR. Cet avis de non-responsabilité s'applique à Savills, agence immobilière, ainsi qu'à toutes les autres divisions de la Société, incluant tous les employés et entrepreneurs indépendants.

© 2026 Savills. All rights reserved. The information contained in this communication has been obtained from a variety of sources believed to be reliable but has not been verified. NO WARRANTY OR REPRESENTATION, EXPRESS OR IMPLIED, IS MADE AS TO THE CONDITION OF THE PROPERTY OR ACCURACY OR COMPLETENESS OF THE INFORMATION CONTAINED HEREIN AND SAME IS SUBMITTED SUBJECT TO ERRORS, OMISSIONS, CHANGE OF PRICE, RENTAL OR OTHER CONDITIONS, WITHDRAWAL WITHOUT NOTICE AND TO ANY SPECIFIC CONDITIONS IMPOSED BY THE PROPERTY OWNER OR LESSOR. This disclaimer shall apply to Savills, Real Estate Agency, and to all other divisions of the Corporation; to include all employees and independent contractors.