

Immeuble industriel entièrement climatisé avec potentiel d'agrandissement
Fully air-conditioned Industrial building with expansion potential

À VENDRE | FOR SALE 850, avenue Selkirk, Pointe-Claire, Qc

± 21 608 PI² | SF



savills

DÉTAILS DE LA PROPRIÉTÉ | PROPERTY DETAILS

Superficie disponible totale
Total available area ± 21 608 pi² | sf

Entrepôt (pleine hauteur)
Warehouse (full height) ± 9 608 pi² | sf

Entrepôt (sous la mezzanine)
Warehouse (under mezzanine) ± 6 000 pi² | sf

Bureau (mezzanine)
Office (mezzanine) ± 6 000 pi² | sf

Superficie du terrain
Land area 60 210 pi² | sf

Numéro de lot
Lot number 2 527 373

Année de construction
Year built 1991 & 1997

Hauteur libre
Clear height 18'

Portes d'expédition
Shipping doors 1 niveau-camion / Truck-level
1 Porte au sol / Drive-in

Zonage
Zoning Industriel | Industrial

Électricité
Electricity 1 200 Amps | 600 Volts

CVAC
HVAC Entièrement climatisé et
chauffé au moyen d'unités
CVAC sur le toit
Fully air conditioned and
heated with rooftop units

Éclairage
Lighting LED

Stationnement
Parking ± 50 espaces / spaces

Disponibilité
Availability Immédiate | Immediate



INFORMATIONS FINANCIÈRE | FINANCIAL INFORMATION

Évaluation municipal | Municipal evaluation 2026

| | |
|-----------------------|---------------------|
| Terrain Land | 1 566 200 \$ |
| Édifice Building | 3 199 200 \$ |
| Totale Total | 4 765 400 \$ |

Taxes 2026

| | |
|-------------------------|----------------------|
| Municipales Municipal | 149 078,88 \$ |
| Scolaires School | 2 952,18 \$ |
| Totale Total | 152 661,06 \$ |

**Prix demandé
Asking price**

6 250 000 \$

FAITS SAILLANTS

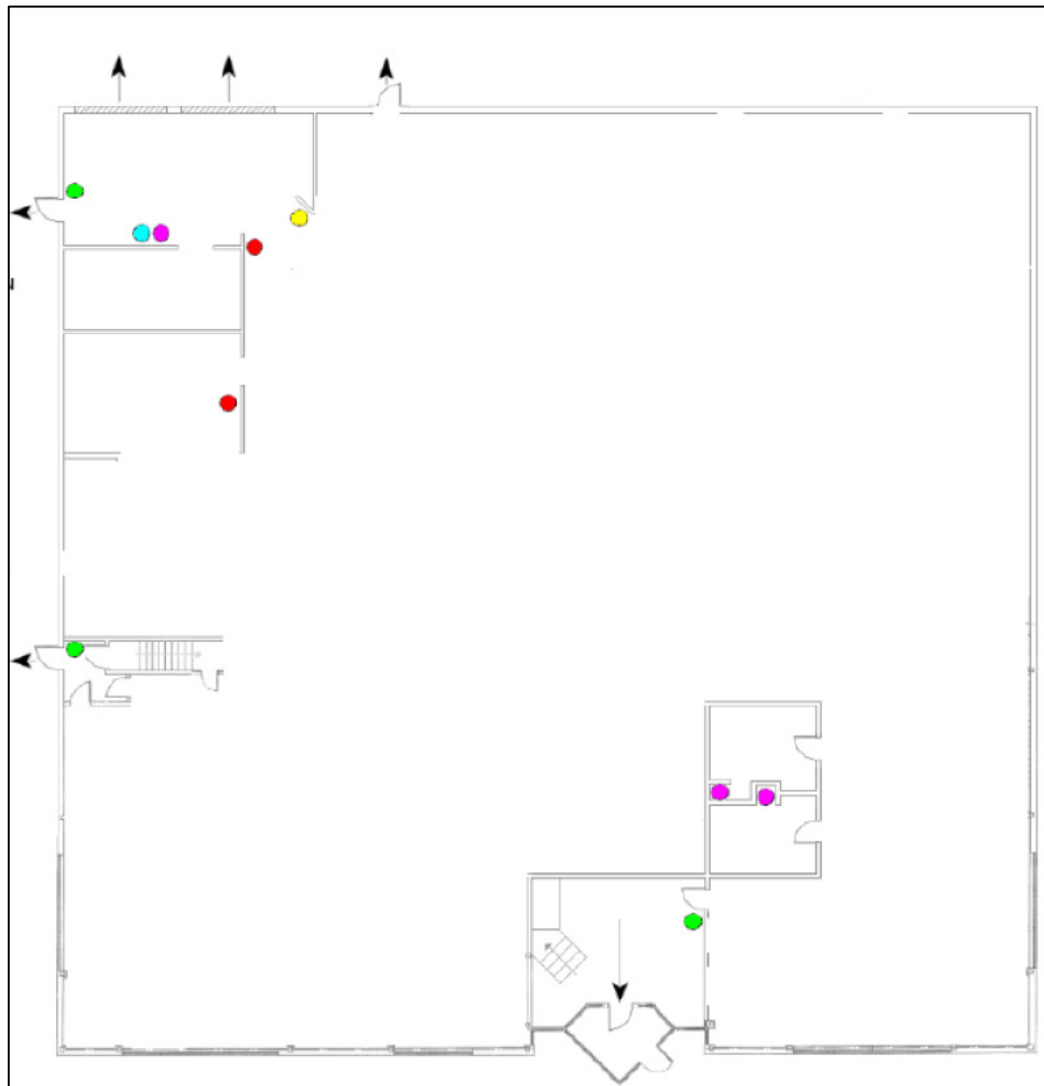
- Rare opportunité de vente dans le parc industriel de Pointe-Claire
- Propriété bien entretenue, entièrement climatisée avec terrain excédentaire pour stationnement ou agrandissement
- Accès rapide à toutes les autoroutes, aux transports en commun et à la station de REM Fairview
- Entrepôt qui sera repeint en blanc
- Grande entrée électrique de 1 200 ampères

KEY HIGHLIGHTS

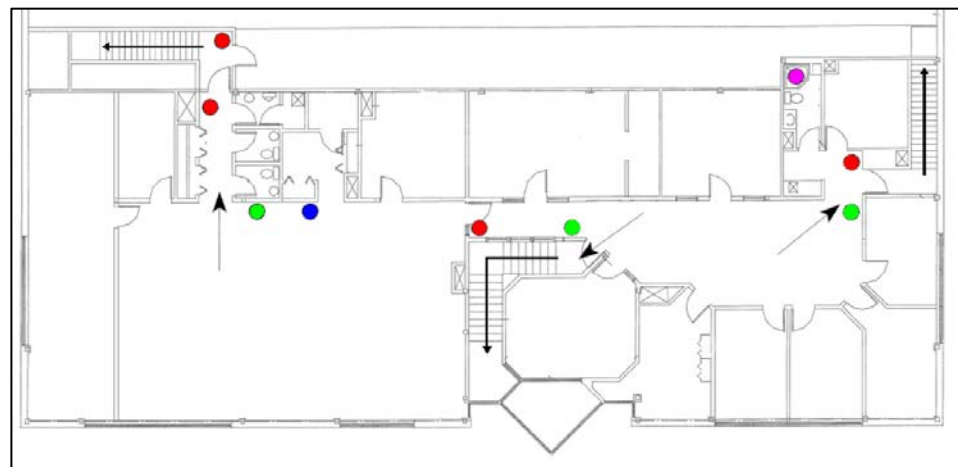
- Rare opportunity for sale in Pointe-Claire industrial park
- Well-maintained, fully air-conditioned property with extra land for parking or expansion
- Rapid access to all highways, public transit, and Fairview REM station
- Warehouse to be whitewashed
- Large electrical entry of 1,200 amps

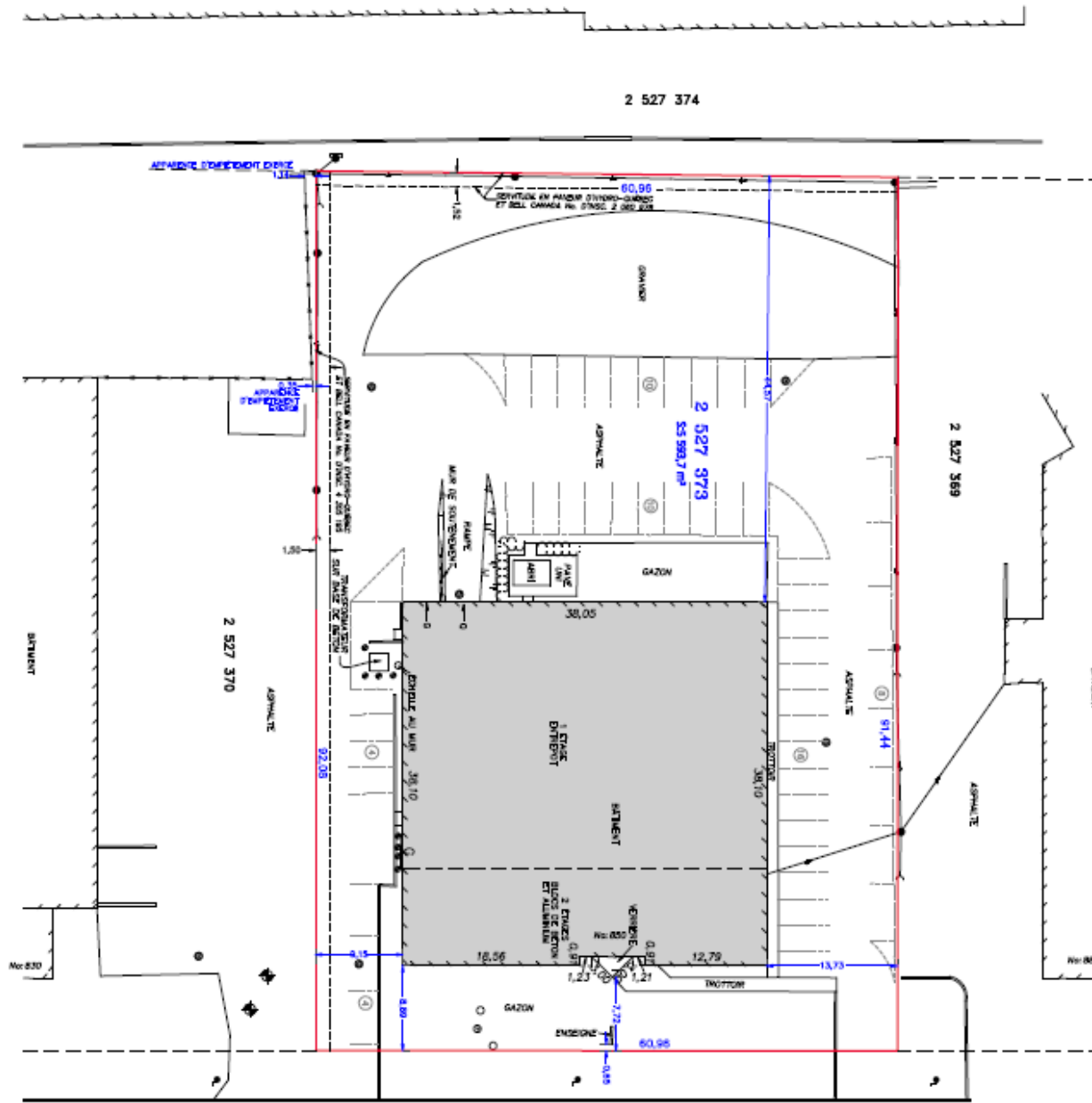


Rez-de-Chaussée | Ground Floor

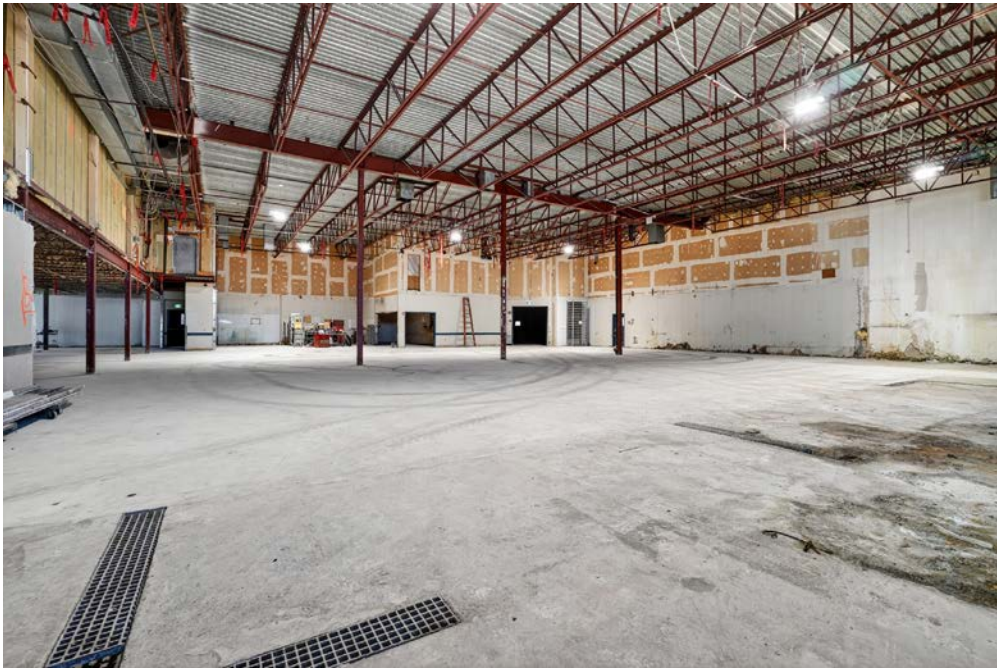


1^e étage | First Floor





2 526 695
AVENUE SELKIRK





850 Selkirk

REM Fairview

YUL

| | |
|---|--------|
| Autoroute Highway 40 | 250 m |
| Autoroute Highway 13 | 4 km |
| REM Fairview | 1.5 km |
| Centre-Ville Downtown Montréal | 24 km |
| Aéroport international Montréal-Trudeau (YUL) | 7 km |

Brandon Allen¹
 Vice-président exécutif
 Courtier immobilier agréé
 +1 514 402 6052
 ballen@savills.ca

Antoine Dumas²
 Associé principal
 Courtier immobilier commercial
 +1 514 917 7760
 adumas@savills.ca

¹ Courtier immobilier agissant au sein de la société par actions Brandon Allen Services Inc.
² Courtier immobilier agissant au sein de la société par actions Antoine Dumas Services Inc.



3773, boulevard Côte-Vertu, bureau 160, Saint-Laurent, Québec H4R 2M3 | +1 514 416 1270

Les informations contenues dans cette communication ont été obtenues à partir de diverses sources considérées comme fiables mais n'ont pas été vérifiées. AUCUNE GARANTIE OU REPRÉSENTATION, EXPLICITE OU IMPLICITE, N'EST FAITE QUANT À LA CONDITION DE LA PROPRIÉTÉ OU À L'EXACTITUDE OU À L'EXHAUSTIVITÉ DES INFORMATIONS CONTENUES DANS LES PRÉSENTES ET CELLES-CI SONT SOUMISES SOUS RÉSERVE D'ERREURS, D'OMISSIONS, DE CHANGEMENT DE PRIX, DE LOCATION OU D'AUTRES CONDITIONS, DE RETRAIT SANS PRÉAVIS ET À TOUTES CONDITIONS SPÉCIFIQUES IMPOSÉES PAR LE PROPRIÉTAIRE OU LE BAILLEUR.