

July | Juillet

Inscriptions Listings

Industriel | Industrial

Montréal



Location | Lease



300, Berge du canal, Lachine

Superficie (pi²)
Area (sf)

Hauteur libre
Clear height

Portes d'expédition
Shipping doors

5 000 à
770 000

14' 6" à 40'

- Jusqu'à 24 quais de chargement et jusqu'à 25 portes au sol
Up to 24 truck-level doors & up to 25 drive-in doors

Contact: Paul Fischlin | Brandon Allen | Erik Charton, SIOR



Location & Vente | Lease & Sale



1075, boul. Gérard-Cadieux, Salaberry-de-Valleyfield

Superficie (pi²)
Area (sf)

Hauteur libre
Clear height

Portes d'expédition
Shipping doors

320 757

32'

- 44+ portes d'expédition
44+ shipping doors

Contact: Paul Fischlin | Brandon Allen



Location | Lease



12225, boul. Industriel, Pointe-aux-Trembles

Superficie (pi²)
Area (sf)

Hauteur libre
Clear height

Portes d'expédition
Shipping doors

18 865 à 303 678

18' -26'

- 35 quais de chargement et 2 portes au sol
35 truck-level doors & 2 drive-in doors

Contact: Robin Blanchard | Antoine Dumas



Location | Lease



12100 & 12200, boul. Métropolitain Est., Pointe-aux-Trembles

Superficie (pi²)
Area (sf)

Hauteur libre
Clear height

Portes d'expédition
Shipping doors

~~± 340 000~~
± 201 806

36'

12100 Métropolitain

- 18 quais de chargement et 1 porte au sol
18 truck-level doors & 1 drive-in door

12200 Métropolitain

- 16 quais de chargement et 1 porte au sol
16 truck-level doors & 1 drive-in door

Contact: Robin Blanchard | Antoine Dumas



Location | Lease



2750, rue François-Hughes, Laval

Superficie (pi²)
Area (sf)

Hauteur libre
Clear height

Portes d'expédition
Shipping doors

± 177 110

26'

- 20 quais de chargement et 3 portes au sol
20 truck-level doors & 3 drive-in doors

Contact: Robin Blanchard | Antoine Dumas



Location | Lease



1480-1550, autoroute Transcanadienne, Dorval

Superficie (pi²)
Area (sf)

Hauteur libre
Clear height

Portes d'expédition
Shipping doors

Jusqu'à
158 000

21'

- 15 quais de chargement
15 truck-level doors

Contact: Erik Charton, SIOR | Justin Share



Location | Lease

PROMOTION



180, rue Normandie, Boucherville

Superficie (pi²)
Area (sf)

Hauteur libre
Clear height

Portes d'expédition
Shipping doors

43 000 –
156 328

24'11" - 30'

- 16 quais de chargement et 2 portes au sol
16 truck level doors & 2 drive-in door

Contact: Antoine Dumas | Stéphane Robillard, SIOR



Location & Vente | Lease & Sale



260, rue Lord, Napierville

Superficie (pi²)
Area (sf)

Hauteur libre
Clear height

Portes d'expédition
Shipping doors

25 000 à 151 000

16'

- 9 quais de chargement et 1 porte au sol
2 truck-level doors & 1 drive-in door

Contact: Antoine Dumas | Andrew Issa



Sous-Location | Sublease



1250, rue Nobel, Boucherville

Superficie (pi²)
Area (sf)

Hauteur libre
Clear height

Portes d'expédition
Shipping doors

35 865 à 143 910

24' & 28'

- 18 quais de chargement et 2 portes au sol
18 truck-level door & 2 drive-in doors

Contact: Stéphane Robillard, SIOR | Antoine Dumas



Sous-Location | Sublease



8100, boulevard Cavendish, Saint-Laurent

Superficie (pi ²) Area (sf)	Hauteur libre Clear height	Portes d'expédition Shipping doors
114 596	21'	<ul style="list-style-type: none"> 24 quais de chargement 24 truck-level doors



Contact: Brandon Allen | Stéphane Robillard, SIOR

Location & Vente | Lease & Sale



330, avenue Avro, Pointe-Claire

Superficie (pi ²) Area (sf)	Hauteur libre Clear height	Portes d'expédition Shipping doors
± 90 000	18.5'	<ul style="list-style-type: none"> 8 quais de chargement 2 truck-level doors



Contact: Paul Fischlin | Justin Share

Location | Lease



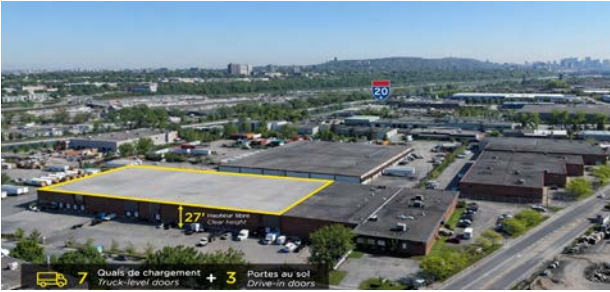
235 Isabey, Saint-Laurent

Superficie (pi ²) Area (sf)	Hauteur libre Clear height	Portes d'expédition Shipping doors
36 000 - 72 500	32'	<ul style="list-style-type: none"> 9 quais de chargement et 3 portes au sol 9 truck-level doors & 3 drive-in doors



Contact: Erik Charton | Robin Blanchard | Antoine Dumas

Location | Lease



2525, rue Lapierre, LaSalle

Superficie (pi²)
Area (sf)

Hauteur libre
Clear height

Portes d'expédition
Shipping doors

± 70 000

27'

- 7 quais de chargement et 3 portes au sol
7 truck-level doors & 3 drive-in doors



Contact: Erik Charton | Andrew Issa | Brandon Allen

Location | Lease



9800, autoroute Transcanadienne, Montréal

Superficie (pi²)
Area (sf)

Hauteur libre
Clear height

Portes d'expédition
Shipping doors

69 045

21' & 24'

- 6 quais de chargement et 1 porte au sol
6 truck-level doors & 1 drive-in door



Contact: Robin Blanchard

Location & Vente | Lease & Sale



4455, rue Cousens, Saint-Laurent

Superficie (pi²)
Area (sf)

Hauteur libre
Clear height

Portes d'expédition
Shipping doors

62 636

20' 6 "

- 3 quais de chargement et 1 porte au sol
3 truck-level doors & 1 drive-in door



Contact: Brandon Allen | Justin Share

Sous-Location | Sous-Sublease



2100, autoroute Transcanadienne, Dorval

Superficie (pi ²) Area (sf)	Hauteur libre Clear height	Portes d'expédition Shipping doors
58 989	26'	<ul style="list-style-type: none"> 8 quais de chargement 8 truck-level doors



Contact: Brandon Allen

Location | Lease



1420-1440, autoroute Transcanadienne, Dorval

Superficie (pi ²) Area (sf)	Hauteur libre Clear height	Portes d'expédition Shipping doors
± 54 551	28'	<ul style="list-style-type: none"> 16 quais de chargement 16 truck-level doors



Contact: Erik Charton, SIOR | Paul Fischlin | Justin Share

Location | Lease



5720-5726, rue Ferrier, Mont-Royal

Superficie (pi ²) Area (sf)	Hauteur libre Clear height	Portes d'expédition Shipping doors
± 32 504 - 52 514	14'	<ul style="list-style-type: none"> 4 quais de chargement et 2 portes au sol 4 truck-level doors & 2 drive-in doors



Contact: Brandon Allen | Robin Blanchard

Location | Lease



4900, boulevard Thimens, Saint-Laurent

Superficie (pi²)
Area (sf)

Hauteur libre
Clear height

Portes d'expédition
Shipping doors

48 188

24'

- 2 quais de chargement et 2 portes au sol
2 truck-level doors & 2 drive-in doors



Contact: Robin Blanchard | Antoine Dumas

Location | Lease



2345, rue Lapierre, LaSalle

Superficie (pi²)
Area (sf)

Hauteur libre
Clear height

Portes d'expédition
Shipping doors

6 650 - 40 851

16' - 18' - 24'

- 5 quais de chargement et 2 portes au sol
5 truck-level doors & 2 drive-in doors



Contact: Paul Fischlin | Justin Share

Location & Vente | Lease & Sale



93-97, boulevard Hymus, Pointe-Claire

Superficie (pi²)
Area (sf)

Hauteur libre
Clear height

Portes d'expédition
Shipping doors

39 824

18'

- 9 quais de chargement et 3 portes au sol
9 truck-level doors & 3 drive-in doors

Contact: Brandon Allen | Erik Charton, SIOR

Location | Lease



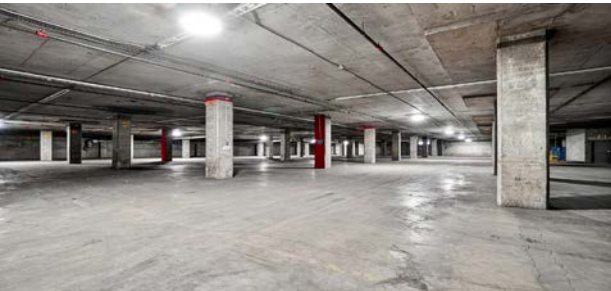
350, rue Hans- Zimmerman, Châteauguay

Superficie (pi ²) Area (sf)	Hauteur libre Clear height	Portes d'expédition Shipping doors
31 800	43'	<ul style="list-style-type: none"> 4 quai de chargement 4 truck-level door



Contact: Stéphane Robillard, SIOR | Erik Charton | Andrew issa

Location | Lease



2698, rue Léger, LaSalle

Superficie (pi ²) Area (sf)	Hauteur libre Clear height	Portes d'expédition Shipping doors
± 30 420	12'	<ul style="list-style-type: none"> 2 quais de chargement partagé 2 shared truck-level doors



Contact: Brandon Allen | Justin Share

Location | Lease



2720, rue Léger, LaSalle

Superficie (pi ²) Area (sf)	Hauteur libre Clear height	Portes d'expédition Shipping doors
±10 000 - ± 30 000	17.5'	<ul style="list-style-type: none"> 8 quais de chargement et 1 porte au sol 8 truck-level doors & 1 drive-in door



Contact: Brandon Allen | Justin Share

Industriel | Industrial

INDUSTRIEL
INDUSTRIAL

TERRAIN
LAND

CONTACT

Location | Lease



1940, 52^e avenue, Lachine

Superficie (pi²)
Area (sf)

Hauteur libre
Clear height

Portes d'expédition
Shipping doors

29 831

20'8"

- 3 quais de chargement partagé
1 shared truck-level doors

Contact: Stéphane Robillard, SIOR | Andrew Issa



Vente | Sale



425, rue Ford, Châteauguay

Superficie (pi²)
Area (sf)

Hauteur libre
Clear height

Portes d'expédition
Shipping doors

± 27 000

19' - 20.5'

- 1 quai de chargement et 3 portes au sol
1 truck-level door & 3 drive-in doors

Contact: Antoine Dumas | Brandon Allen



Location | Lease



6950, boulevard Couture, Saint-Léonard

Superficie (pi²)
Area (sf)

Hauteur libre
Clear height

Portes d'expédition
Shipping doors

Jusqu'à
23 803

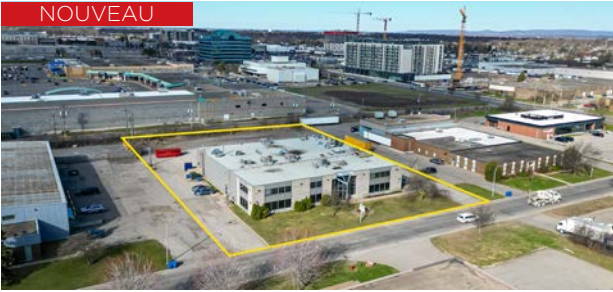
17' 5"

- 1 quai de chargement & 2 portes au sol
1 truck-level door & 2 drive-in doors

Contact: Paul Fischlin | Justin Share



Vente | Sale



850, avenue Selkirk, Pointe-Claire, Qc

Superficie (pi²)
Area (sf)

Hauteur libre
Clear height

Portes d'expédition
Shipping doors

± 21 608

18'

- 1 quais de chargement et 1 porte au sol
1 truck-level doors & 1 drive-in door



Contact: Brandon Allen | Antoine Dumas

Vente | Sale



500, Montée Labossière, Vaudreuil-Dorion

Superficie (pi²)
Area (sf)

Hauteur libre
Clear height

Portes d'expédition
Shipping doors

± 20 434

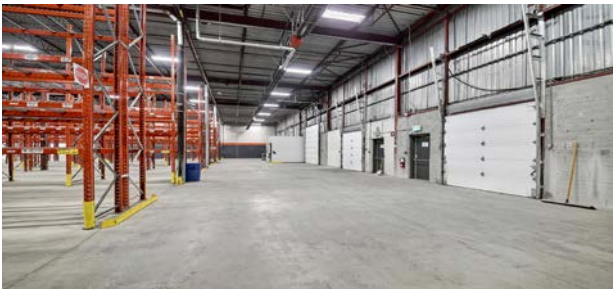
22'

- 4 quais de chargement et 1 porte au sol
4 truck-level doors & 1 drive-in door



Contact: Stéphane Robillard, SIOR | Brandon Allen

Sous-Location | Sublease



4925, rue Levy, Saint-Laurent

Superficie (pi²)
Area (sf)

Hauteur libre
Clear height

Portes d'expédition
Shipping doors

19 890

22' 7"

- 5 quais de chargement et 1 porte au sol
5 truck-level doors & 1 drive-in door



Contact: Justin Share

Location | Lease



26, boulevard Hymus – Suite A, Pointe-Claire

Superficie (pi²)
Area (sf)

Hauteur libre
Clear height

Portes d'expédition
Shipping doors

± 18 929

20'

- Possibilité d'ajoute quais de chargement et 2 portes au sol
Possibility to add *truck-level doors* & 2 *drive-in doors*

Contact: Brandon Allen



Location | Lease



100, boulevard Hymus, Pointe-Claire

Superficie (pi²)
Area (sf)

Hauteur libre
Clear height

Portes d'expédition
Shipping doors

3 085 à
13 956

14'-18'

- 3 quais de chargement et 2 portes au sol
3 *truck-level doors* & 2 *drive-in doors*

Contact: Brandon Allen | Antoine Dumas



Location | Lease



7600, route Transcanadienne, Saint-Laurent

Superficie (pi²)
Area (sf)

Hauteur libre
Clear height

Portes d'expédition
Shipping doors

8 000 - 12 000

16'

- 2 quais de chargement
2 *truck-level doors*

Contact: Andrew Issa | Brandon Allen



Location | Lease



6429 & 6634, rue Abrams, Saint-Laurent

Superficie (pi ²) Area (sf)	Hauteur libre Clear height	Portes d'expédition Shipping doors
#6429: 5 123	18'	1 quais de chargement 1 truck-level doors
#6634: 7 607	22'6"	1 quais de chargement et 1 porte au sol 1 truck-level door & 1 drive-in door

Contact: Robin Blanchard | Antoine Dumas



Location | Lease



3510 - 3514, rue Poirier, Saint-Laurent

Superficie (pi ²) Area (sf)	Hauteur libre Clear height	Portes d'expédition Shipping doors
3 188 - 6 476	18'	<ul style="list-style-type: none"> 2 quais de chargement et 2 portes au sol 2 truck-level doors & 2 drive-in doors

Contact: Paul Fischlin | Andrew Issa



Location | Lease



1180, Avenue Laplace Laval

Superficie (pi ²) Area (sf)	Hauteur libre Clear height	Portes d'expédition Shipping doors
± 1 750 (± 25 000 PI2 SF de terrain of land)	14'	<ul style="list-style-type: none"> 1 porte au sol (11' x 14') 1 drive-in door (11' x 14')

Contact: Stéphane Robillard, SIOR | Andrew Issa



Vente | Sale



1829, boul. Frontenac Est, Thetford-Mines

Superficie (pi ²) Area (sf)	#de lot(s) Lot number(s)	Commentaires Comments
852 051	4 385 325 4385 326	<ul style="list-style-type: none"> Terrain vacant / <i>Vacant land</i>

Contact: Stéphane Robillard, SIOR



Vente & Location | Sale and Lease



rue Henry-Ford, Vaudreuil-Dorion

Superficie (pi ²) Area (sf)	#de lot(s) Lot number(s)	Commentaires Comments
± 358 560	4 460 362 4 460 363	<ul style="list-style-type: none"> Terrain vacant / <i>Vacant land</i> Construction rapide – Le site est entièrement viabilisé et prêt à bâtir / <i>Fast construction – The site is fully serviced and ready for development</i>

Contact: Erik Charton, SIOR | Brandon Allen | Justin Share



Vente | Sale



Autoroute Transcanadienne, Baie d'Urfé

Superficie (pi ²) Area (sf)	#de lot(s) Lot number(s)	Commentaires Comments
± 213 990	3 782 014	<ul style="list-style-type: none"> Terrain vacant- Opportunité de construction sur mesure approuvée / <i>Vacant land - Approved built-to suit opportunity</i>

Contact: Erik Charton, SIOR



Groupe des services industriels

INDUSTRIEL
INDUSTRIAL

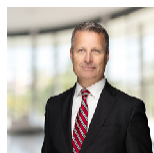
TERRAIN
LAND

CONTACT



Erik Charton, SIOR¹

Vice-président exécutif
Courtier immobilier
echarton@savills.ca
+1 514 591 9522



Paul Fischlin²

Vice-président exécutif
Courtier immobilier
pfischlin@savills.ca
+1 514 777 5676



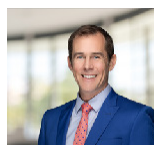
Stéphane Robillard, SIOR³

Vice-président exécutif
Courtier immobilier
srobillard@savills.ca
+1 514 827 2700



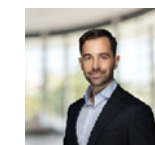
Brandon Allen⁴

Vice-président exécutif
Courtier immobilier agréé
ballen@savills.ca
+1 514 402 6062



Robin Blanchard⁵

Vice-président
Courtier immobilier
rblanchard@savills.ca
+1 514 796 3040



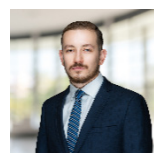
Antoine Dumas⁶

Associé principal
Courtier immobilier commercial
adumas@savills.ca
+1 514 917 7760



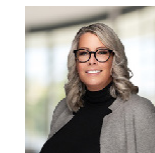
Justin Share

Associé
Courtier immobilier commercial
jshare@savills.ca
+1 514 501 0145



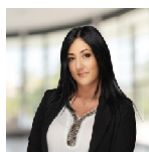
Andrew Issa

Associé
aissa@savills.ca
+1 514 416 1268



Dawn Lavigne

Associée des opérations
dlavigne@savills.ca
+1 514 605 8959



Tracy Cousins

Directrice des communications
et marketing
tcousins@savills.ca
+1 514 794 1525



Gilda Parissi

Coordinatrice des service à
la clientèle
gparissi@savills.ca
+1 514 984 6751



Vandad Khodayari

Assistant administratif aux courtiers
vkhodayari@savills.ca
+1 514 726 4234

¹ Courtier immobilier agissant au sein de la société par actions Erik Charton Services Inc.

² Courtier immobilier agissant au sein de la société par actions Paul Fischlin Services Inc.

³ Courtier immobilier agissant au sein de la société par actions Stéphane Robillard Services Inc.

⁴ Courtier immobilier agissant au sein de la société par actions Brandon Allen Services Inc.

⁵ Courtier immobilier agissant au sein de la société par actions Robin Blanchard Services Inc.

⁶ Courtier immobilier agissant au sein de la société par actions Antoine Dumas Services Inc.

3773, boulevard Côte-Vertu, bureau 160
Saint-Laurent, Québec H4R 2M3
+1 514 416 1270

savills.ca

montrealindustrialgroup.com

The Savills logo consists of the word "savills" in a lowercase, sans-serif font. The letters are white, and the text is set against a solid black rectangular background.

Agence immobilière
Real Estate Agency

© 2026 Savills. Tous droits réservés. Les informations contenues dans cette communication ont été obtenues à partir de diverses sources considérées comme fiables mais n'ont pas été vérifiées. AUCUNE GARANTIE OU REPRÉSENTATION, EXPLICITE OU IMPLICITE, N'EST FAITE CONCERNANT L'ÉTAT DE LA PROPRIÉTÉ OU L'EXACTITUDE OU L'EXHAUSTIVITÉ DES INFORMATIONS CONTENUES ICI ET CELLES-CI SONT SOUMISES SOUS RÉSERVE D'ERREURS, OMISSIONS, CHANGEMENT DE PRIX OU D'AUTRES CONDITIONS, RETRAIT SANS PRÉAVIS ET À TOUTES CONDITIONS SPÉCIFIQUES IMPOSÉES PAR LE PROPRIÉTAIRE OU LE BAILLEUR. Cet avis de non-responsabilité s'applique à Savills, agence immobilière, ainsi qu'à toutes les autres divisions de la Société, incluant tous les employés et entrepreneurs indépendants.

© 2026 Savills. All rights reserved. The information contained in this communication has been obtained from a variety of sources believed to be reliable but has not been verified. NO WARRANTY OR REPRESENTATION, EXPRESS OR IMPLIED, IS MADE AS TO THE CONDITION OF THE PROPERTY OR ACCURACY OR COMPLETENESS OF THE INFORMATION CONTAINED HEREIN AND SAME IS SUBMITTED SUBJECT TO ERRORS, OMISSIONS, CHANGE OF PRICE, RENTAL OR OTHER CONDITIONS, WITHDRAWAL WITHOUT NOTICE AND TO ANY SPECIFIC CONDITIONS IMPOSED BY THE PROPERTY OWNER OR LESSOR. This disclaimer shall apply to Savills, Real Estate Agency, and to all other divisions of the Corporation; to include all employees and independent contractors.