



# **NOS FORMATIONS 2026**



# FLAMMABLE

## *Creative Lab, Creative Coach, Creative Strategists*

Nous envisageons la créativité comme un outil stratégique puissant, source de revenus pour l'entreprise et levier principal de l'innovation. En tant qu'experts en Créativité Stratégique, nous mettons à votre disposition toutes les clés pour placer concrètement la créativité au cœur de votre réacteur.

Car, ne l'oublions pas : sans créativité... pas d'innovation.



**Qualiopi**  
processus certifié

 **RÉPUBLIQUE FRANÇAISE**

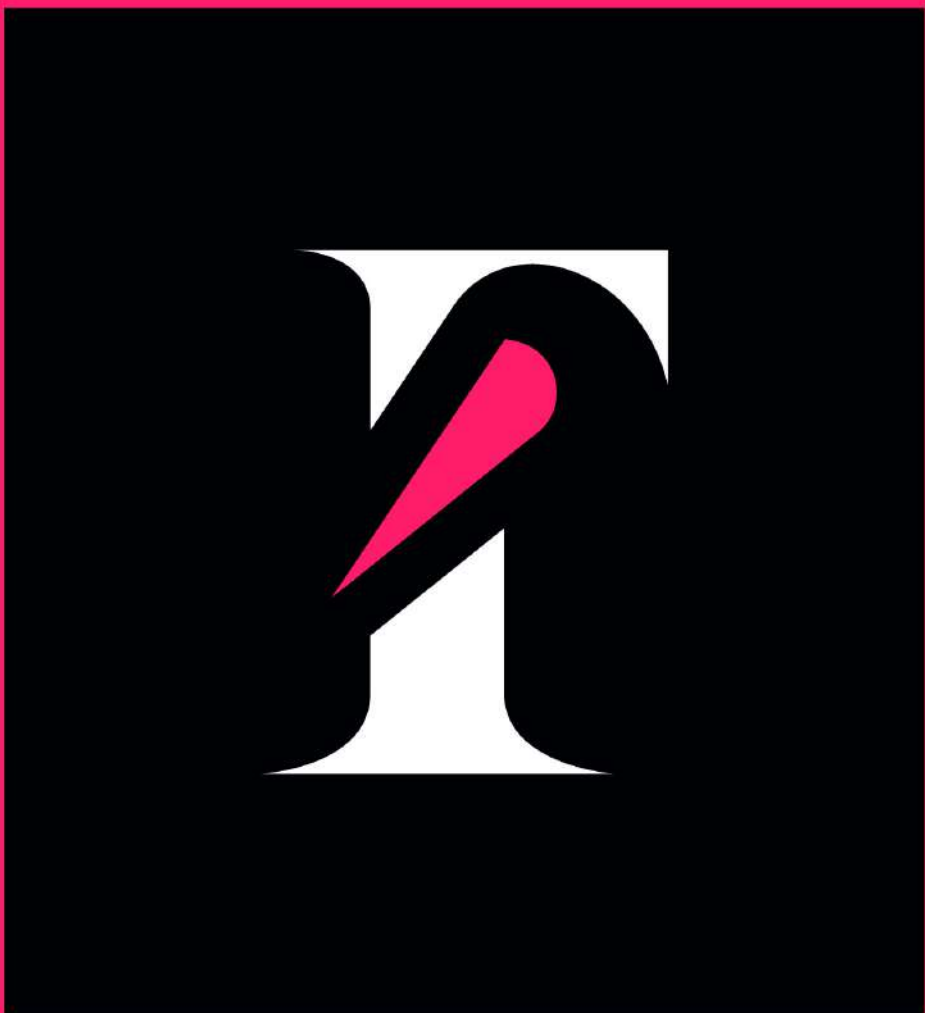
La certification qualité a été délivrée  
pour la catégorie d'action suivante :

**ACTIONS DE FORMATION**

# FORMATIONS

*Révéler de nouvelles ressources,  
explorer de nouveaux potentiels*

- **FLAMMABLE** est un **Organisme de Formation** (Déclaration d'activité enregistrée sous le numéro 11756437375 auprès de la Préfecture d'Ile-de-France (ceci ne vaut pas un agrément d'Etat) certifié QUALIOPI.
- Nous détenons le **Certificat de Compétences « Exercer la mission de formateur en entreprise »** délivré par la Chambre de Commerce (CCI) de Paris et sommes pleinement habilités à intervenir en entreprise auprès de professionnels.
- Nous détenons le **Certificat de Compétences « Accompagnement des apprentissages et de la formation en situation de travail » (AFEST)**, délivré par C-Campus
- Toutes les formations sont **réalisables en intra ou extra entreprise ou sur mesure, en présentiel ou à distance, sous différents formats (live, e-learning, mixte).**
- Toutes nos formations sont **dispensables en Français ou en Anglais.**
- Toutes les formations sont **accessibles aux personnes en situation de handicap.** Pour plus d'informations, nous contacter : [flammable@flammable.fr](mailto:flammable@flammable.fr)
- **Taux moyen de satisfaction des stagiaires : 94% !**
- **Taux moyen de satisfaction des employeurs : 100% !**



1

## LIBÉRER LA CREATIVITÉ DE L'ENTREPRISE

Formation Creative Leadership (pour, les managers, futurs managers, leaders)

P.5

2

## L'AGILITÉ POUR TOUS

Formation Creative Boost (pour tous)

P.16

3

## GÉNÉRER DE NOUVELLES IDÉES AVEC L'IA

Formation Creative Boost (pour tous)

P.25

4

## COMPRENDRE ET DÉPLOYER LES FORCES DE SON PROFIL CRÉATIF

Formation Creative Pro (pour créatifs et managers d'industries créatives et services d'innovation)

P.34

5

## MANAGER DES CRÉATIFS

Formation Creative Pro (pour managers d'industries créatives et services d'innovation)

P.43

6

## INITIATION À LA PROFESSION DE CHARGÉ(E) DE DÉVELOPPEMENT DE PROGRAMMES AUDIOVISUELS & DIGITAUX

Formation Creative Pro (pour toute personne intéressée par les carrières de l'audiovisuel)

P.53



# FORMATION CREATIVE LEADERSHIP

*« Libérer la Créativité de l'entreprise »*

*Pour les managers et dirigeants  
de toutes industries.*



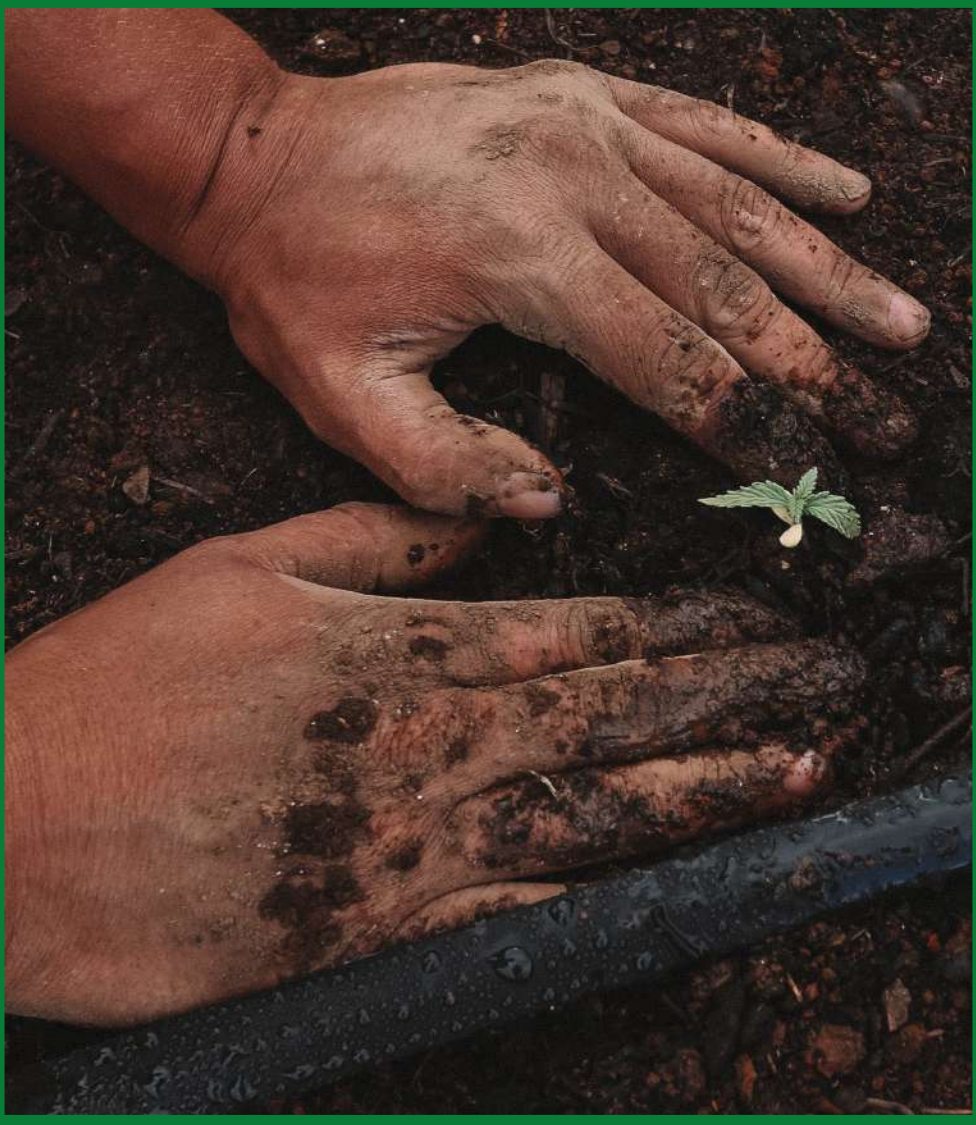
# PUBLICS VISÉS ET PRÉREQUIS

## *Publics visés et prérequis :*

Managers, dirigeants, RH, personnes susceptibles de manager des collaborateurs de tous secteurs.

Aucune formation spécifique ni aptitude ou précédent particulier ne sont prérequis pour y participer.





# LIBÉRER LA CRÉATIVITÉ DE L'ENTREPRISE

## *Description*

La 4ème révolution industrielle (digitale) a créé un monde globalisé, complexifié et accéléré.

Dès lors, 3 impératifs se sont imposés à l'entreprise :

1/ Un impératif d'innovation

2 / Un impératif de résolution de problèmes complexes

3/ Un impératif d'agilité

... tous 3 sous-tendus par une seule et même compétence : la **CRÉATIVITÉ**.

La **créativité stratégique** rend les entreprises plus innovantes, agiles, rentables, et les collaborateurs plus autonomes et efficaces. Pourtant, **77% des CEOs peinent à en tirer profit pleinement**, faute d'en maîtriser les mécanismes inhérents.

Cette formation rompt avec cette tendance et guide leaders et managers dans la création d'un environnement favorisant l'émergence de la créativité et de l'innovation. Elle présente les principes-clés du design organisationnel pour la créativité et l'innovation en se **structurant autour d'une analogie** : nous envisageons l'entreprise comme un écosystème dans lequel tous les éléments sont interdépendants et où la naissance du fruit (créativité et innovation) sur l'arbre (collaborateur) est prévisible quand toutes les conditions sont réunies.



# OBJECTIFS PÉDAGOGIQUES

*À l'issue de la formation, les participants sauront :*

- Constituer des équipes optimales pour libérer l'intelligence collective.
- Créer les conditions environnementales propices à l'émergence de la créativité et de l'innovation dans l'organisation et/ou l'unité.
- Manager à des fins de créativité, adapter le management aux objectifs d'innovation.
- Implémenter une politique de gestion rationnelle des projets d'innovation et une stratégie d'innovation qui lie créativité et revenus.
- Surmonter les freins à l'exécution et à la conduite du changement.
- Adapter son leadership à la stratégie d'innovation de l'entreprise.
- S'inspirer de routines et d'initiatives d'autres entreprises innovantes pour agir sur son organisation.



# VERSIONS EN PRÉSENTIEL

## 4 DEMI-JOURNÉES OU 4 JOURNÉES

### *Rythme :*

- Option 1 : 4 demi-journées de 3H30 (14H au total), consécutives ou non
- Option 2 : 4 journées de 7H chacune, 28H au total, consécutives ou non



### *Nombre de participants :*

12 max par groupe

# OU VERSION 100% FLEXIBLE

## BLENDED LEARNING: LIVE (SYNCHRONE) + E-LEARNING (ASYNCHRONE)

### *Rythme :*

Programme sur 4 semaines, avec par semaine :

- 1 session live de 2H par semaine (peut être effectuée en présentiel ou distanciel)
- 8 vidéos pré-enregistrées à visionner par semaine (5 à 10 minutes chacune)
- 1 cas pratique à étudier par semaine
- 1 interview d'un leader inspirant d'un secteur différent à visionner (30 minutes) par semaine
- En option, travaux collectifs et individuels soumis à évaluation



### *Nombre de participants :*

30 max par groupe





# LIBÉRER LA CRÉATIVITÉ DE L'ENTREPRISE

## *Programme général*

Envisager l'entreprise comme un écosystème permet de comprendre que l'émergence de la créativité est multifactorielle et n'intervient que lorsque certains éléments sont en équilibre : la forêt (RH), le terreau (culture d'entreprise), l'eau (management), le soleil (leadership) et ce, dans un contexte (l'air : l'industrie) en constante évolution, nécessitant des ajustements réguliers.

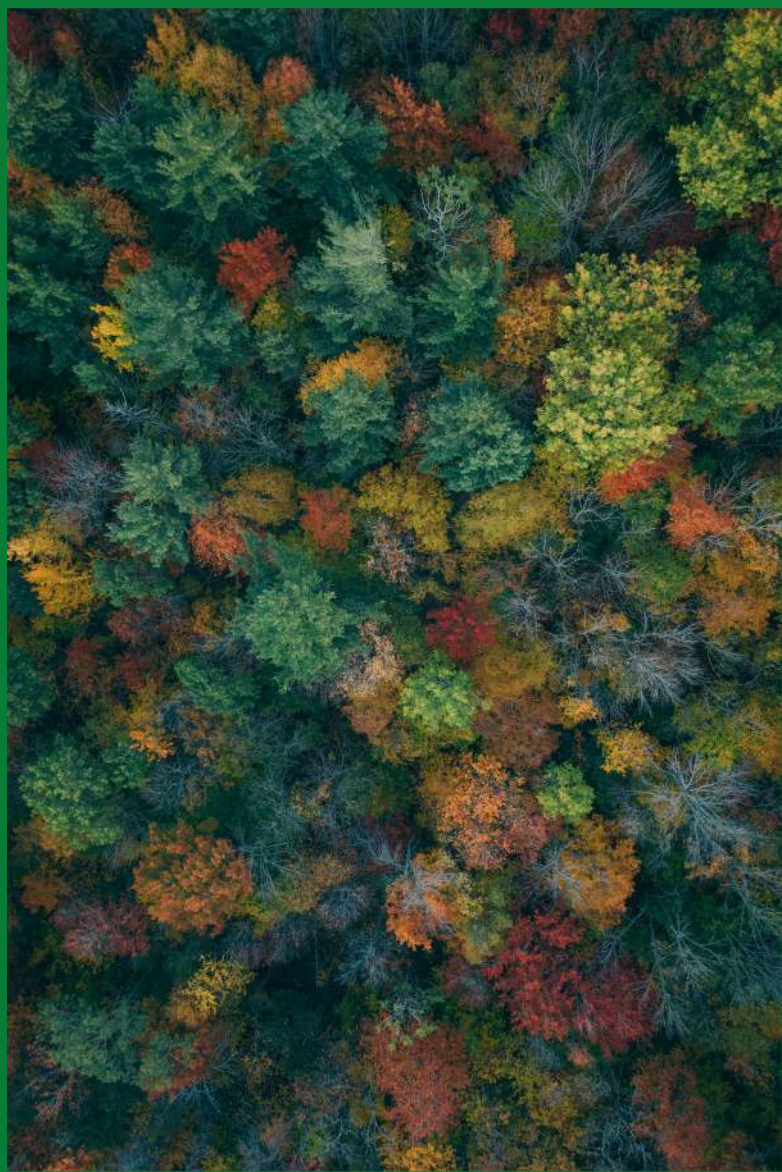
Cette formation est **organisée sur 4 demi-journées, 4 journées ou 4 semaines** selon le format retenu, chacune traitant d'un aspect différent de l'écosystème :

- Thématique 1 : L'arbre et la forêt, les ressources humaines
- Thématique 2 : Un terreau fertile : la culture d'entreprise
- Thématique 3 : L'eau : manager des équipes pour la créativité
- Thématique 4 : L'énergie solaire : le leadership de l'innovation

### Format long ou format court ?

Outre la différence de format (présentiel, distanciel, live, e-learning), l'apport des 2 versions longues (version 4J et version flexible sur 4 semaines) réside dans l'analyse de cas pratiques et de pratiques concrètes et inspirantes mises en place par diverses entreprises connues, françaises ou étrangères – éléments non développés dans la version courte (4 demi-journées).





# LIBÉRER LA CRÉATIVITÉ DE L'ENTREPRISE

## *Programme détaillé*

### **½J1 / J1 / SEMAINE 1 : L'ARBRE ET LA FORÊT**

Explorons les stratégies favorables à l'émergence de l'intelligence collective. Répondons aux questions suivantes :

- A quoi sert la créativité ? Comment fonctionne-t-elle ?
- Est-ce un talent inné ?
- Qu'est-ce que l'intelligence collective ? Comment en tirer profit ?
- Existe-t-il une équipe optimale ?
- Comment composer une équipe pour innover ? Quel équilibre entre les protagonistes ?
- Quel type d'architecture ?
- Qu'est-ce que la densité créative et comment en tirer bénéfice ?

### **½J3 / J3 / SEMAINE 3 : L'EAU : MANAGER DES ÉQUIPES POUR LA CRÉATIVITÉ**

Découvrons les stratégies gagnantes pour libérer le potentiel créatif de vos équipes (et le vôtre). Répondons aux questions suivantes :

- Quel état d'esprit instaurer dans votre équipe ?
- Comment aider ses équipes à innover au quotidien ?
- Comment les conditionner pour la créativité et l'innovation ?
- Quels outils pratiques puis-je leur fournir pour les aider ?
- Comment ensuite évaluer et sélectionner les idées ? Sur quels critères ?

### **½J2 / J2 / SEMAINE 2 : UN TERREAU FERTILE : LA CULTURE D'ENTREPRISE**

Lorsqu'on parle innovation, l'environnement dans lequel les arbres (collaborateurs) grandissent et le sol duquel ils puisent leurs nutriments ont un impact décisif sur le futur succès ou échec de leur stratégie. Nous répondrons aux questions suivantes :

- Comment faire évoluer la culture d'un service ?
- D'une entreprise ?
- Quelles pratiques culturelles et routines mettent en place les entreprises innovantes ?
- Comment adapter sa culture lorsque l'entreprise croît ?

### **½J4 / J4 / SEMAINE 4 : L'ÉNERGIE SOLAIRE : LE LEADERSHIP DE L'INNOVATION**

Découvrons quels aspects du leadership sont à même de libérer les freins à la créativité en entreprise. Répondons aux questions suivantes :

- Quel(s) type(s) de leadership favorise(nt) la créativité et l'innovation ?
- Comment favoriser le passage à l'action ?
- Comment rationaliser la prise de risques ?
- Quel est le rôle du leader ? Manager ou mentor ?
- Comment financer l'innovation ?
- Comment contourner la résistance au changement ?



# MÉTHODES ET MOYENS PÉDAGOGIQUES

- Exemples concrets issus d'entreprises célèbres
- Etude de cas pratiques
- Mises en situation
- Jeux d'immersion
- Apprentissage théoriques par analogies





# MODALITÉS D'ÉVALUATION & SUPPORTS

Un questionnaire interactif évaluera l'adéquation des connaissances acquises par les stagiaires aux objectifs pédagogiques définis en amont.

En option, nous proposons également dans la version mixte live + e-learning des travaux collectifs ou individuels à rendre au formateur chaque semaine, qui seront évalués par lui selon les mêmes critères.

Par ailleurs, au début de la formation, nous distribuerons à chaque participant **livret personnel de réflexion** qui leur permettra au fil de la formation de consigner leurs remarques et de réfléchir à la mise en pratique concrète des enseignements dans leur contexte, avec des points de mise en action. Le livret résumera également les principaux concepts développés lors de la formation.

Cette formation est validée par un Certificat de Réalisation.



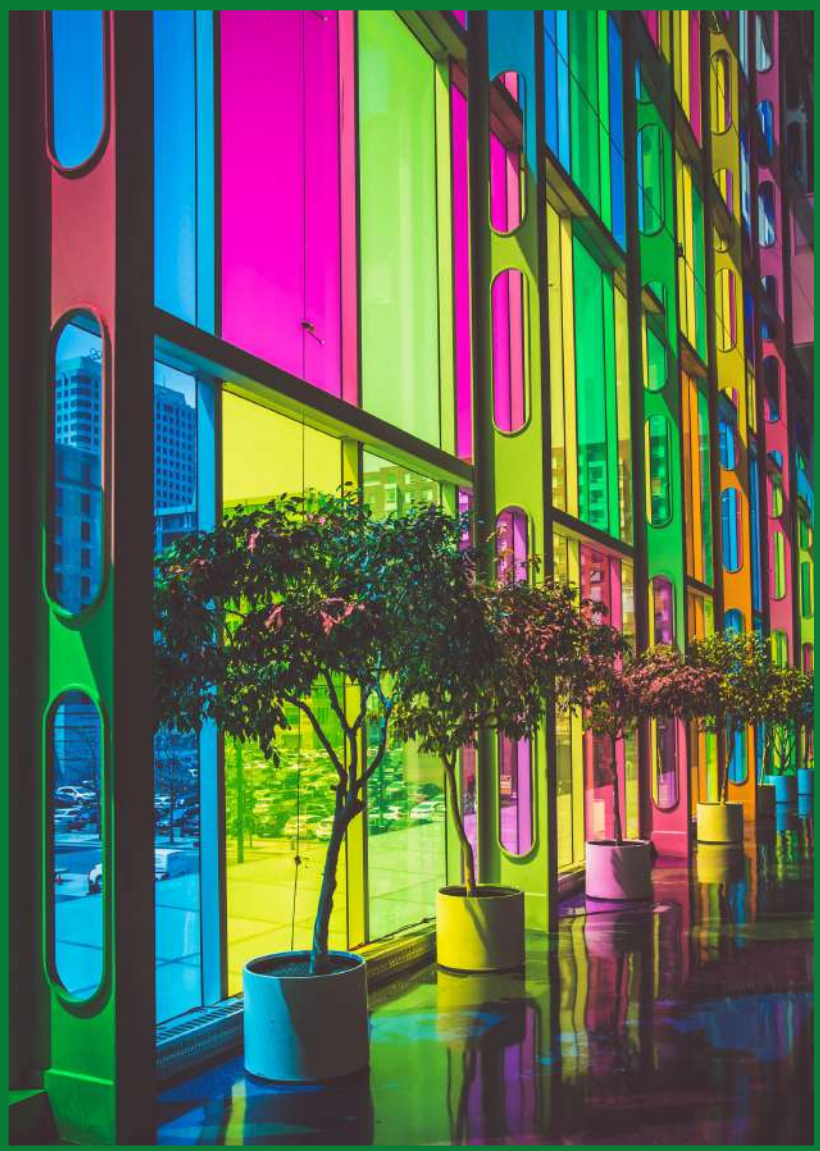


# 91% DE SATISFACTION, TÉMOIGNAGES DE PARTICIPANTS :

*« Cette formation m'a offert une compréhension solide des mécanismes de la créativité stratégique et me fait repenser totalement ma stratégie. C'est une formation pratique avec de nombreuses applications concrètes »*

*« Les sessions d'apprentissages, rigoureuses sur le contenu, sont réalisées dans une atmosphère très vivante ! »*

*« Si j'avais reçu cette formation il y a 10 ans, je serais très différente aujourd'hui... Il n'est jamais trop tard pour changer ! »*



# INFORMATIONS PRATIQUES & TARIFS

## *Accessibilité :*

Formation accessible aux personnes en situation de handicap.

Contactez-nous : [flammable@flammable.fr](mailto:flammable@flammable.fr)

## *Candidatures :*

- Jusqu'à 3 Jours avant le début de la formation
- Délai de réponse : 48H en moyenne
- Conditions d'admission : entretien

## *Dates 2026 :*

- Format 14H : 22, 29 Mai, 5, 12 Juin après-midis (vendredis, de 14H à 17H30) en présentiel à Paris
- Format 28H : 13, 20, 27 Mars et 3 Avril en présentiel à Paris
- Flexible : du 21 Septembre au 16 Octobre 2026 (distanciel)

## *Tarifs TTC (hors financements extérieurs potentiels)*

- 4 demi-journées, 14H : 1550€/ participant
- 4 journées, 28H : 2450€/ participant
- Flexible 4 semaines : 1950€/ participant
- Intra ou sur mesure : nous contacter (tarifs dégressifs en fonction du nombre de groupes à former)

## *Formatrice : Lucie Cabourdin*

Voir bio ci-après (p.47)



# FORMATION CREATIVE BOOST

*L'agilité pour tous :*

*Pour les collaborateurs de toutes industries, tous secteurs ou fonctions.*



# PUBLICS VISÉS ET PRÉREQUIS

## *Publics visés et prérequis :*

Cette formation est ouverte à tous publics, toute industrie, tous niveaux.

Aucune formation spécifique ni aptitude ou précédent particulier ne sont prérequis pour y participer.





# L'AGILITÉ POUR TOUS

*Formation de 14H : 8 modules (1H30 ou 2H)*

Quelle est la différence entre un bon et un mauvais avocat ? Un bon et un mauvais commercial ? Un bon et un très bon scientifique ? Leur créativité.

Tantôt considérée comme un talent inné, tantôt comme un domaine réservé aux disciplines artistiques, la créativité n'est pourtant rien d'autre qu'un état d'esprit, une science, une ressource que chacun peut développer, et qui est source d'agilité, d'autonomie et de bien-être au travail.

Les bénéfices de la créativité professionnelle sont nombreux : en étant créatifs au quotidien, on résout les problèmes rencontrés plus facilement et on prend plus de plaisir à la tâche. Cette formation vous donnera toutes les clés pour développer cet atout maître dans votre jeu de compétences.





# OBJECTIFS PÉDAGOGIQUES

- Faire preuve de créativité dans leurs tâches professionnelles quotidiennes.
- Résoudre plus agilement les problèmes rencontrés au travail.
- Prendre du plaisir dans la recherche de solutions et gagner en autonomie.
- Trouver des solutions pertinentes en fonction de son objectif (originalité, simplicité, efficacité...).
- Collaborer efficacement en étant constructif dans la recherche de solutions en équipe.
- Evaluer ses propres idées et celles des autres rationnellement.
- Passer à l'action en minimisant les risques.
- Maîtriser certains outils et techniques de résolution créative de problèmes.
- Maîtriser l'outil exclusif de créativité professionnelle D.I.S.R.U.P.T.T.® dont les pouvoirs ont été augmentés par l'IA !



**1**

## **COMPRENDRE LES RESSORTS DE LA CRÉATIVITÉ PROFESSIONNELLE (1H30)**

Qu'est ce que la créativité ? Comment fonctionne-t-elle ? Nous ouvrons cette session en vous faisant découvrir les mécanismes inhérents à l'émergence de la créativité : neurosciences, sciences sociales, psychologie, histoire nous permettront d'en comprendre les prérequis et les bénéfices.

**2**

## **LA CRÉATIVITÉ : CULTURE ET ÉTAT D'ESPRIT (2H)**

Etre créatif, c'est faire preuve d'agilité pour résoudre efficacement les problèmes. Plus qu'un don, cette aptitude se cultive et se travaille en adoptant un état d'esprit spécifique basé sur la motivation intrinsèque, le jeu et la persévérance, comme dans un jeu vidéo.

**3**

## **SE CONDITIONNER POUR LA CRÉATIVITÉ (1H30)**

Outre l'état d'esprit, les facteurs environnementaux sont essentiels à l'émergence de solutions pertinentes et nouvelles. C'est en les connaissant que vous pourrez créer pour vous et vos collaborateurs les conditions idéales favorisant la créativité professionnelle.

**4**

## **INNOVER EN ÉQUIPE (2H)**

L'équipe est potentiellement autant le meilleur ami que le plus grand ennemi de la créativité. Elle est capable du meilleur comme du pire. Résoudre un problème à plusieurs est parfois un choix, une obligation ou une nécessité. Quoiqu'il en soit, l'exercice s'organise et nécessite de respecter certaines règles pour être pleinement utile et efficace.



5

## ÉVALUER ET SÉLECTIONNER LES IDÉES (1H30)

Attention aux biais cognitifs ! Bien souvent, nous utilisons de mauvais critères pour évaluer et sélectionner les idées (les nôtres ou celles des autres). Or, c'est là que tout se joue : et si on éliminait une bonne idée ? Et si on sélectionnait une mauvaise ? Voici les clés de la sélection rationnelle des idées.

6

## PASSER À L'ACTION EN MINIMISANT LES RISQUES (1H30)

Qui dit création dit nouveauté et donc prise de risque. La notion de risque retarde inévitablement le passage à l'action. Pourtant sans passage à l'action, pas de créativité. Comment résoudre cette équation ? Il est possible d'avancer tout en mesurant et maîtrisant les risques. Découvrons comment.

7

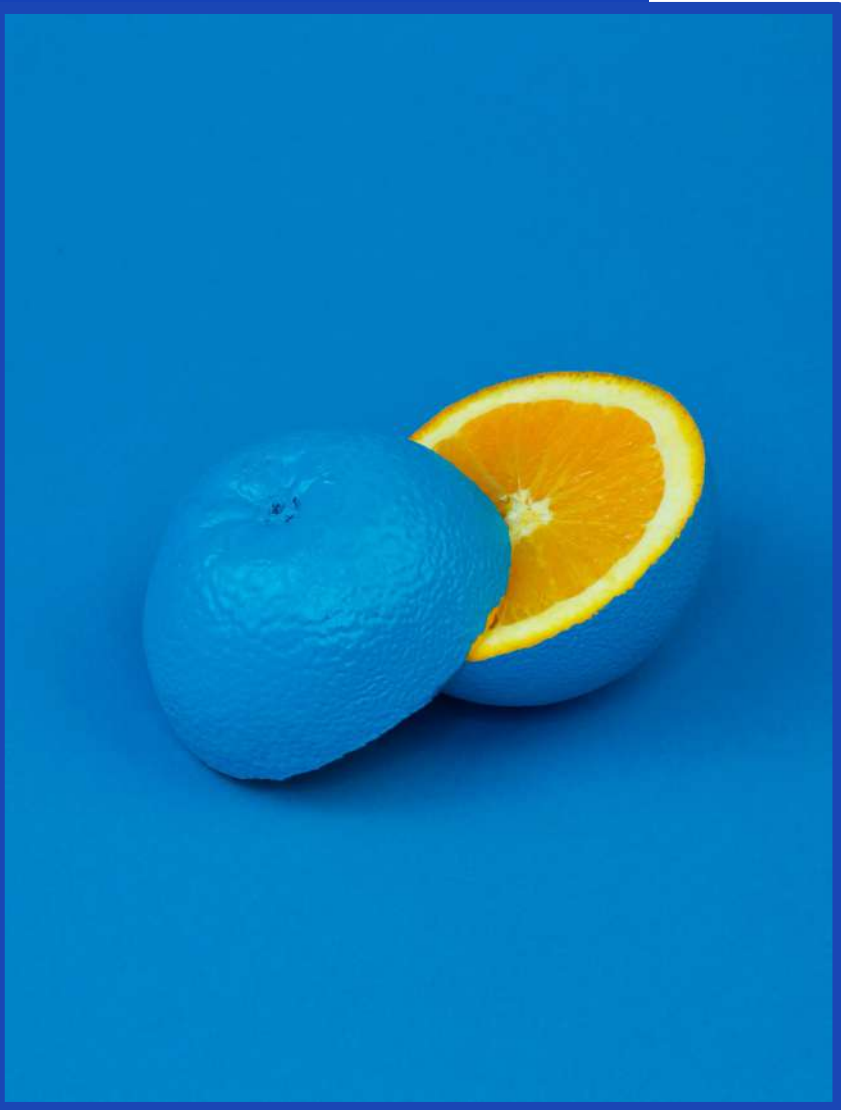
## AIDER L'IDÉATION : TECHNIQUES DE RECHERCHE DE SOLUTIONS (2H)

Voici un panorama de différentes méthodes et stratégies de recherches de solutions créatives. A travers des cas concrets, nous explorerons ces techniques et en comprendrons les domaines d'application les plus pertinents.

8

## AIDER L'IDÉATION : D.I.S.R.U.P.T.T.®, OUTIL PRATIQUE AUGMENTÉ PAR L'IA (2H)

Pour trouver des solutions originales, on pense « brainstorming ». Bien qu'elle présente certains avantages, cette technique pose aussi problème : pression du groupe, conformisme, gestion des idées aléatoire... Découvrez notre outil IA exclusif de génération d'idées, à utiliser seul ou en groupe : D.I.S.R.U.P.T.T.®.



# MÉTHODES ET MOYENS PÉDAGOGIQUES

- Exemples concrets issus d'entreprises célèbres
- Etude de cas pratiques
- Mises en situation
- Jeux d'immersion
- Apprentissage théoriques par analogies



# MODALITÉS D'ÉVALUATION ET SUPPORTS

Un questionnaire interactif évaluera l'adéquation des connaissances acquises par les stagiaires aux objectifs pédagogiques définis en amont.

Par ailleurs, au début de la formation, nous distribuerons à chaque participant **livret personnel de réflexion** qui leur permettra au fil de la formation de consigner leurs remarques et de réfléchir à la mise en pratique concrète des enseignements dans leur contexte, avec des points de mise en action. Le livret résumera également les principaux concepts développés lors de la formation.

Cette formation est validée par un Certificat de Réalisation.





# INFORMATIONS PRATIQUES & TARIFS

## *Lieu :*

Formations envisageables en distanciel ou en présentiel, dans les locaux de l'entreprise ou un autre lieu.

## *Accessibilité :*

Formation accessible aux personnes en situation de handicap.

Contactez-nous : [flammable@flammable.fr](mailto:flammable@flammable.fr)

## *Candidatures :*

- Jusqu'à 3 Jours avant le début de la formation
- Délai de réponse : 48H en moyenne
- Conditions d'admission : entretien

## *Dates 2026 (Paris) :*

- 25, 26 Juin

## *Tarifs TTC (hors financements extérieurs potentiels)*

- 2 journées, 14H : 1350€/ participant
- Intra ou sur mesure : nous contacter

## *Formatrice : Lucie Cabourdin*

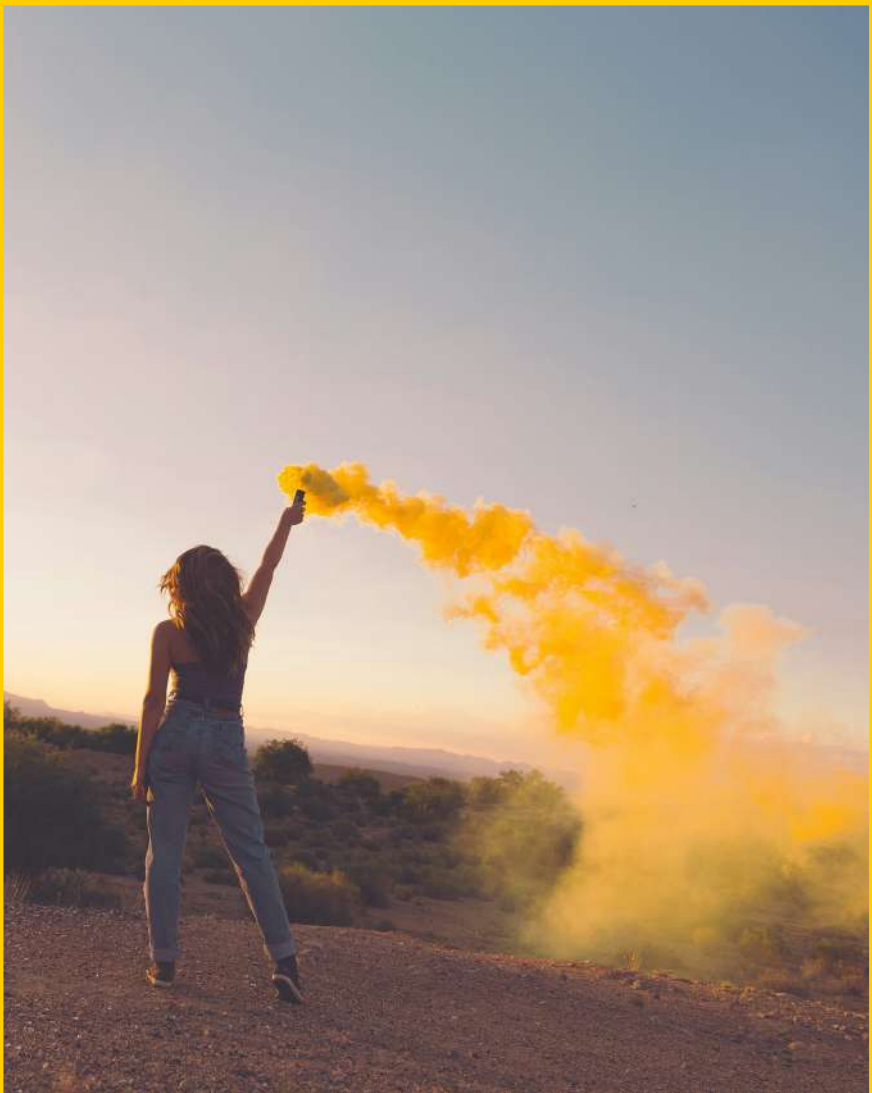
Voir bio ci-après (p.47)



# FORMATION CREATIVE BOOST

*Générer de nouvelles idées avec  
l'IA : la boîte à outils augmentée  
de l'idéation*

*Pour tous !*



# PUBLICS VISÉS ET PRÉREQUIS

## *Publics visés et prérequis :*

Cette formation est ouverte à tous publics, toute industrie, tous niveaux.

Aucune formation spécifique ni aptitude ou précédent particulier ne sont prérequis pour y participer.



# GÉNÉRER DE NOUVELLES IDÉES GRÂCE À L'IA : LA BOÎTE À OUTILS AUGMENTÉE DE L'IDÉATION

*Formation de 3 jours (21H)*

IA : menace ou opportunité pour la créativité humaine ? Si l'IA générative ouvre un champ des possibles illimité pour le cerveau humain, encore faut-il savoir lui poser les bonnes questions ! Non pas celles qui lui permettront de générer des idées à votre place (souvent insuffisantes), mais celles qui décupleront votre propre créativité.

Cette formation vous propose une boîte à outils augmentée pour vous aider, professionnels de tous secteurs, à trouver des idées originales, que vous soyez seul ou en groupe. Car non, le brainstorming n'est pas la seule méthode pour trouver des idées inédites, et demander à ChatGPT non plus !

Du brainwriting au gamestorming, en passant par le brainstorming visuel, l'analogie ou DISRUPTT® de Flammable, armez-vous de ces techniques et outils classiques au potentiel décuplé par l'IA, pour retrouver la joie et l'enthousiasme de créer.



I SEE A LIGHT  
IN THE  
DARKNESS

# OBJECTIFS PÉDAGOGIQUES

- Maîtriser les prérequis psychologiques et environnementaux à l'idéation
- Maîtriser les prérequis de la créativité collective
- Décupler son propre potentiel créatif en utilisant l'IA générative comme un collaborateur créatif
- Organiser des séances de brainstorming efficaces grâce à l'IA
- Maîtriser une quinzaine de nouveaux outils et techniques d'idéation et d'évaluation des idées en version augmentée par l'IA générative , dont le brainwriting, le brainstorming visuel, le gamestorming, le brief impossible, le mindmapping, les 6 chapeaux de de Bono, l'analogie ou SCAMPER.
- Mettre en pratique ces outils lors d'un atelier de création de contenu en fil rouge
- Maîtriser l'outil exclusif D.I.S.R.U.P.T.T.® de Flammable, augmenté de sa version en IA générative





# GÉNÉRER DE NOUVELLES IDÉES GRÂCE À L'IA

## *Programme général*

Il sera demandé à chaque participant de **venir avec un ordinateur avec un accès à une IA générative (interne ou externe comme Copilot, ChatGPT, Gemini...)** et une **idée de problématique concrète pour laquelle il/elle souhaite trouver des solutions originales, pertinentes ou innovantes** : « Je veux élargir mon fichier client. », « Je veux simplifier un process. », « Je veux créer un nouveau concept (ou un nouveau produit). », « Je veux résoudre un conflit. »...

**Chacune des techniques au programme sera présentée et mise en œuvre immédiatement grâce à l'IA générative** : à la théorie suivra un atelier de mise en pratique de chacune d'entre-elles, dans lequel les participants, guidés par la formatrice, réfléchiront seuls et/ou en groupe à la résolution créative de leur problématique et de celles des autres.

À la fin du stage, les participants auront mis en pratique les techniques de créativité guidée présentées lors de la formation. En plus d'avoir probablement d'ores et déjà trouvé de nombreuses solutions pertinentes à la problématique de leur choix, ils repartiront avec la **maîtrise d'une boîte à outils augmentée, actionnable dans tous contextes, professionnels ou non.**



# GÉNÉRER DE NOUVELLES IDÉES GRÂCE À L'IA

## *Programme détaillé*

### **J1 – MATINÉE : PRÉREQUIS À LA CRÉATIVITÉ ET 3 OUTILS EN PRATIQUE (3H30)**

- LES PRÉREQUIS DE L'IDÉATION INDIVIDUELLE ET COLLECTIVE : NEUROSCIENCES, ÉTAT D'ESPRIT ET ENVIRONNEMENT
- LE BRAINSTORMING, AVEC OU SANS IA
- LA PURGE AVEC OU SANS IA
- MINDMAPPER AVEC OU SANS IA

### **J1 – APRÈS-MIDI : 3 AUTRES OUTILS EN PRATIQUE (3H30)**

- PROVOCATION, RÊVE ÉVEILLÉ, CONTRAINTE ET BRIEF IMPOSSIBLE, AVEC OU SANS IA
- LE BRAINSTORMING VISUEL, AVEC OU SANS IA
- LE BRAINWRITING, AVEC OU SANS IA
- ATELIER FIL ROUGE CRÉATION DE CONTENU

### **J2 – MATINÉE : SÉLECTIONNER LES IDÉES AVEC OU SANS IA ET 3 OUTILS EN PRATIQUE (3H30)**

- ÉVALUER ET SÉLECTIONNER SES IDÉES, AVEC OU SANS IA
- LES 6 CHAPEAUX D'EDWARD DE BONO, AVEC OU SANS IA
- LA MÉTHODE WALT DISNEY AVEC OU SANS IA
- LE FUTUR IDÉAL, AVEC OU SANS IA

### **J2 – APRÈS-MIDI : 2 OUTILS EN PRATIQUE (3H30)**

- ANALOGIES AVEC OU SANS IA
- GAMESTORMING AVEC OU SANS IA
- ATELIER FIL ROUGE CRÉATION DE CONTENU

### **J3 – MATINÉE : LA CRÉATIVITÉ AVEC IA, ET 2 OUTILS EN PRATIQUE (3H30)**

- PROMPTS SPÉCIFIQUES À LA CRÉATION
- OUTILS DE CONCASSAGE DONT SCAMPER AVEC OU SANS IA
- DISRUPTT@ VERSION IA EN PRATIQUE

### **J3 – LA CRÉATIVITÉ AVEC IA EN PRATIQUE (3H30)**

- ATELIER FIL ROUGE CRÉATION DE CONTENU
- PITCH FESTIVAL



# MÉTHODES ET MOYENS PÉDAGOGIQUES

- Apprentissage théoriques
- Exemples concrets
- Ateliers pratiques
- Mises en situation
- Jeux d'immersion
- Apprentissage théoriques



# MODALITÉS D'ÉVALUATION ET SUPPORTS

Un questionnaire interactif évaluera l'adéquation des connaissances acquises par les stagiaires aux objectifs pédagogiques définis en amont.

Par ailleurs, nous distribuerons à chaque participant **livret de prompts** qui leur permettra de garder les outils présentés en version IA auprès d'eux, **ainsi qu'un livret résumant les grands enseignements de la formation.**

Cette formation est validée par un Certificat de Réalisation.





# INFORMATIONS PRATIQUES & TARIFS

## *Lieu :*

Formations envisageables en distanciel ou en présentiel, dans les locaux de l'entreprise ou un autre lieu.

## *Accessibilité :*

Formation accessible aux personnes en situation de handicap.

Contactez-nous : [flammable@flammable.fr](mailto:flammable@flammable.fr)

## *Matériel :*

Les participants doivent être équipés d'un ordinateur portable donnant accès à une IA générative.

## *Candidatures :*

- Jusqu'à 3 Jours avant le début de la formation
- Délai de réponse : 48H en moyenne
- Conditions d'admission : entretien

## *Dates 2026 (Paris) :*

- 9, 10, 11 Février (session spécialisée dans l'audiovisuel, en partenariat avec La Fabrique des Formats)
- 25, 26, 27 Novembre

## *Tarifs TTC (hors financements extérieurs potentiels)*

- 3 journées, 21H : 1400€/ participant
- Intra ou sur mesure : nous contacter

## *Formatrice : Lucie Cabourdin*

Voir bio ci-après (p.47)



# FORMATION CREATIVE PRO

*Comprendre et déployer les forces de son profil créatif*

*Grâce à notre typologie de créatifs, découvrez et maximisez votre potentiel créatif, créez des équipes complémentaires et exploitez au mieux les particularités créatives de chacun.*

*Pour tous les professionnels des industries créatives, opérationnels ou managers*



# PUBLICS VISÉS ET PRÉREQUIS

## *Publics visés et prérequis :*

Professionnels des industries créatives, créatifs de tous secteurs, personnes susceptibles de manager des créatifs, managers d'équipes d'innovation...

Aucune formation spécifique ni aptitude artistique particulière ne sont prérequis pour y participer.



# COMPRENDRE ET DÉPLOYER LES FORCES DE SON PROFIL CRÉATIF

*Formation de 14H : 8 modules (1H30 ou 2H)*

Grâce à notre typologie de créatifs exclusive, inspirée des types psychologiques de Jung, explorez votre personnalité créative et découvrez à quelle catégorie de créatifs vous appartenez parmi nos 7 grands profils créatifs. Apprenez à exploiter au mieux les forces de votre personnalité créative et à tirer parti des ressources offertes par vos collègues ou les autres créatifs qui vous entourent.

Si vous êtes manager, apprenez à composer des équipes complémentaires et à associer les bons profils en fonction de vos objectifs. Prenez conscience des types d'associations fructueuses et celles qui pourraient au contraire se révéler moins productives. Apprenez à actionner les bons leviers de motivation en fonction des différents profils créatifs composant votre équipe, garantissant un réel engagement de chacun, condition sine qua non de l'émergence de la créativité.

En somme, ce programme ne consiste pas à déterminer SI vous êtes créatif, mais COMMENT vous l'êtes et COMMENT les autres le sont. Que vous soyez opérationnel ou manager, il offre une boîte à outils personnalisée pour décupler votre potentiel créatif et celui de votre équipe.





# OBJECTIFS PÉDAGOGIQUES

- Décupler son potentiel créatif en comprenant mieux son fonctionnement, en lien avec son profil créatif
- Collaborer plus efficacement avec les autres profils et personnalités créatives
- Activer les bons leviers de motivation pour soi et les autres en fonction de son profil créatif
- S'entourer de profils-ressources pour réaliser ses objectifs et contourner les obstacles associés à des associations problématiques
- Constituer des équipes plus pertinentes et efficaces en associant les bons profils créatifs en fonction de ses objectifs
- Créer une stratégie de management individualisé des membres de son équipes, adaptée à chacun des profils qui la composent



1

## DÉCOUVRIR ET COMPRENDRE SA PERSONNALITÉ CRÉATIVE (2H)

Être créatif, comme toute action de résolution de problèmes, nécessite de déployer des efforts. La 1<sup>ère</sup> question à se poser est donc : qu'est ce qui vous motive à déployer ces efforts ? Après une réflexion collective et individuelle, nous proposons à chacun de réaliser notre test de personnalité pour découvrir son type créatif, parmi nos 7 grands profils. Quel est votre personnalité créative ? Quelles sont vos spécificités ?

2

## IDENTIFIER ET COMPRENDRE LES AUTRES PERSONNALITÉS CRÉATIVES (1H30)

Après cette grande introduction aux différents profils créatifs, nous proposons d'en comprendre les subtilités, les particularités, en particulier les atouts et les faiblesses de chaque type, . Pour illustrer au mieux ces différences, chacun sera encouragé à décrire son propre fonctionnement.

3

## ACTIVER LES BONS LEVIERS DE MOTIVATION POUR BOOSTER SON POTENTIEL ET CELUI DES AUTRES (2H)

Chaque profil créatif a des sources de motivation différentes : intrinsèques pour certains, extrinsèques pour d'autres. Quels sont les moteurs de motivation propres à votre type créatif et comment les activer pour vous motiver encore plus et décupler votre potentiel créatif ? Si vous managez une équipe, quels sont ceux qui fonctionnent chez les autres, en fonction de leur profil ?

4

## ATELIER : « TIRER PARTI DES DIFFÉRENTES PERSONNALITÉS CRÉATIVES » (1H30)

Répartis par binômes tournants, vous allez devoir réaliser plusieurs tâches créatives dans lesquelles chaque profil créatif pourra apporter sa spécificité. L'occasion pour vous de comprendre également quelles sont vos forces et à quel moment vous devriez faire appel à d'autres, et à qui.



5

## BIEN S'ENTOURER : TROUVER SES PROFILS-RESSOURCES (2H)

Certains profils créatifs sont naturellement complémentaires. D'autres sont naturellement antinomiques. Il est temps de comprendre quels sont nos profils-ressources et à l'inverse avec quels profils il est plus difficile pour nous de collaborer. L'occasion de mieux comprendre des difficultés probablement déjà rencontrées au travail et comment les contourner.

6

## LE BON MIX : CONSTITUER DES ÉQUIPES EFFICACES EN FONCTION DE NOS OBJECTIFS (1H30)

S'associer à des profils antinomiques n'est pas forcément délétère ! Il est souvent utile d'intégrer des profils très différents du nôtre dans notre processus de réflexion. Tout dépend de nos objectifs et du bon moment pour les intégrer. Qui intégrer quand et pourquoi, telle est la question à laquelle nous tâcherons de répondre. Les managers apprendront quant à eux à associer les bons profils au bon moment en fonction de leurs objectifs.

7

## CAS PRATIQUES : EXEMPLES D'ÉQUIPES PERTINENTES (1H30)

Différents cas pratiques issus de la pop culture ou du monde de l'entreprise nous permettront d'illustrer les vertus de la bonne association de profils créatifs.

8

## ATELIER : « DREAM TEAMS ! ». DESIGN D'ÉQUIPES POUR DIFFÉRENTS PROJETS (2H)

À vous de jouer ! Nous allons vous soumettre différents projets créatifs plus ou moins complexes et vous allons vous demander de constituer le bon mix de personnalités créatives pour atteindre les objectifs que nous vous aurons fixés. Vous réaliserez cette tâche en groupe et nous évaluerons ensemble vos différentes « Dream Teams » !





# MÉTHODES ET MOYENS PÉDAGOGIQUES

- Test psychologique pour déterminer les types créatifs des participants
- Etude de cas pratiques
- Mises en situation
- Jeux d'immersion
- Ateliers pratiques
- Apprentissage théoriques par analogies





# MODALITÉS D'ÉVALUATION ET SUPPORTS

Un questionnaire interactif évaluera l'adéquation des connaissances acquises par les stagiaires aux objectifs pédagogiques définis en amont.

Par ailleurs, au début de la formation, nous distribuerons à chaque participant **livret personnel de réflexion** qui leur permettra au fil de la formation de consigner leurs remarques et de réfléchir à la mise en pratique concrète des enseignements dans leur contexte, avec des points de mise en action. Le livret résumera également les principaux concepts développés lors de la formation.

Cette formation est validée par un Certificat de Réalisation.



# INFORMATIONS PRATIQUES & TARIFS

## *Lieu :*

Formations envisageables en distanciel ou en présentiel, dans les locaux de l'entreprise ou un autre lieu.

## *Accessibilité :*

Formation accessible aux personnes en situation de handicap.

Contactez-nous : [flammable@flammable.fr](mailto:flammable@flammable.fr)

## *Candidatures :*

- Jusqu'à 3 Jours avant le début de la formation
- Délai de réponse : 48H en moyenne
- Conditions d'admission : entretien

## *Dates 2026 (Paris) :*

- 2, 3 Juillet
- 17, 18 Septembre

## *Tarifs TTC (hors financements extérieurs potentiels)*

- 2 journées, 14H : 1550€/ participant
- Intra ou sur mesure : nous contacter

## *Formatrice : Lucie Cabourdin*

Voir bio ci-après (p.47)



# FORMATION CREATIVE PRO

*Manager des Créatifs :*

*Pour les managers d'industries créatives,  
artistiques ou services d'innovation*



# PUBLICS VISÉS ET PRÉREQUIS

## *Publics visés et prérequis :*

Professionnels de l'audiovisuel ou de toute autre industrie créative, personnes susceptibles de manager des créatifs dans tous secteurs, managers d'équipes d'innovation...

Aucune formation spécifique ni aptitude artistique particulière ne sont prérequis pour y participer.





# MANAGER DES CRÉATIFS

*Formation de 14H : 8 modules (1H30 ou 2H)*

Manager des créatifs, une tâche passionnante, mais difficile ! Si vous êtes en position, vous en êtes conscient, et si vous convoitez des fonctions de management, sachez que votre tâche sera double : vous aurez la responsabilité de déclencher une flamme incandescente, fragile, vacillante, qu'il ne s'agira pas d'éteindre.

Mais vous aurez aussi la responsabilité de déclencher la bonne flamme, celle qui sera suffisamment risquée pour être nouvelle, mais pas trop risquée pour ne pas effrayer vos supérieurs, vos clients, vos actionnaires... tout cela à un moment où l'innovation est souvent une question de survie pour les entreprises.

Managers, futurs managers de créatifs, quel que soit votre profil, ce programme est conçu pour vous fournir des clés qui vous aideront à appréhender avec sérénité ces missions hautement stratégiques.



# OBJECTIFS PÉDAGOGIQUES

- Identifier son profil créatif et celui des autres grâce à notre typologie et notre test exclusif de personnalité, recruter des profils complémentaires et les faire collaborer
- Constituer une équipe optimale, mettre en place les bons outils pour évaluer, faire grandir et garder les talents
- Créer les conditions idéales à l'inspiration et l'idéation
- Adapter son management pour obtenir le meilleur de chacun
- Maîtriser certains outils pratiques d'idéation dont la méthode exclusive Flammable D.I.S.R.U.P.T.T.®, en version augmentée par l'IA.
- Implémenter une gestion rationnelle des idées / projets d'innovation
- Maîtriser certaines techniques de persuasion pour favoriser la vente des idées en interne ou à l'extérieur
- Surmonter les freins à l'exécution



**1**

## **LE TERREAU CRÉATIF, SPÉCIFICITÉS (1H30)**

Se lever chaque matin avec pour mission d'être créatif et de stimuler la créativité de son équipe, c'est à la fois un job de rêve et une tâche effrayante. Ce module permet de prendre de la hauteur sur vos fonctions, comprendre les fondements de l'innovation, en quoi votre rôle est primordial, unique au sein de votre structure et en quoi il nécessite une organisation spécifique.

**2**

## **LA BONNE ÉQUIPE (1H30)**

Quel est votre profil créatif ? Celui de vos collaborateurs ? Comment composer avec eux ? Les profils créatifs sont divers, particuliers, parfois difficiles à manager, à faire grandir ou à évoluer au sein d'une équipe. Ce module explorera le versant Ressources Humaines de vos fonctions grâce à notre typologie et test de personnalité exclusif : Comment constituer une équipe complémentaire ? Comment garder les talents ?

**3**

## **LES CLÉS D'UN MANAGEMENT FAVORISANT CRÉATIVITÉ ET INNOVATION (2H)**

La Grèce Antique ou la Florence de la Renaissance l'ont prouvé, la créativité est un produit délicat qui ne naît que lorsque certaines « planètes » sont alignées. Rien de magique dans tout cela pour autant, mais la création d'un environnement favorable en termes de pratiques managériales, process, routines et culture.

**4**

## **AIDER L'IDÉATION : D.I.S.R.U.P.T.T.® VERSION IA (2H)**

Manager des créatifs, c'est donner l'exemple et aider son équipe à générer des idées nouvelles. Les aider en créant les bonnes conditions extérieures certes, mais les aider aussi concrètement dans l'idéation. Marre du brainstorming ? Ce module va vous faire découvrir un autre outil d'idéation, DISRUPTT®, en version augmentée grâce à l'IA générative.



## **LE LEADERSHIP DE L'INNOVATION : DE MANAGER À MENTOR (1H30)**

**5**

Parlons de vous désormais. Quel est votre style de management ? Est-il adapté à votre matière première si spécifique, à vos recrues et à votre objectif ? Ce module explore à travers des cas pratiques différents styles de management et propose des solutions pour stimuler efficacement vos équipes.

**6**

## **GESTION RATIONALISÉE DES PROJETS D'INNOVATION ET DES IDÉES (2H)**

Créativité ne veut pas dire chaos. Si l'innovation n'appartient pas au même espace-temps que les autres projets de l'entreprise, elle doit être gérée rationnellement. Sélection des projets, prise de risque, abandon... Découvrez comment l'innovation peut se gérer comme un portefeuille de bourse.

**7**

## **VENDRE L'INNOVATION : CLÉS DE PERSUASION ET DE PITCH CRÉATIF (2H)**

L'innovation est souvent difficile à vendre (en interne ou à l'extérieur) car elle a une part de risque inhérent. Vendre une idée ou un produit nouveau requiert de la créativité. Avoir connaissance de certaines règles de persuasion issues des sciences sociales sera sans aucun doute un atout précieux.

**8**

## **SURMONTER LES FREINS À L'EXÉCUTION (1H30)**

La dernière étape de la vie d'une idée est son exécution. Sans exécution, une idée ne passe jamais le cap de l'innovation. Mais l'exécution est une étape à hauts risques qui nécessite de transmettre, tester, d'affiner l'idée afin de la rendre opérationnelle. Clés des pièges courants à éviter.





# MÉTHODES ET MOYENS PÉDAGOGIQUES

- Exemples concrets issus d'entreprises célèbres
- Etude de cas pratiques
- Mises en situation
- Jeux d'immersion
- Apprentissage théoriques par analogies



# MODALITÉS D'ÉVALUATION ET SUPPORTS

Un questionnaire interactif évaluera l'adéquation des connaissances acquises par les stagiaires aux objectifs pédagogiques définis en amont.

Par ailleurs, au début de la formation, nous distribuerons à chaque participant **livret personnel de réflexion** qui leur permettra au fil de la formation de consigner leurs remarques et de réfléchir à la mise en pratique concrète des enseignements dans leur contexte, avec des points de mise en action. Le livret résumera également les principaux concepts développés lors de la formation.

Cette formation est validée par un Certificat de Réalisation.



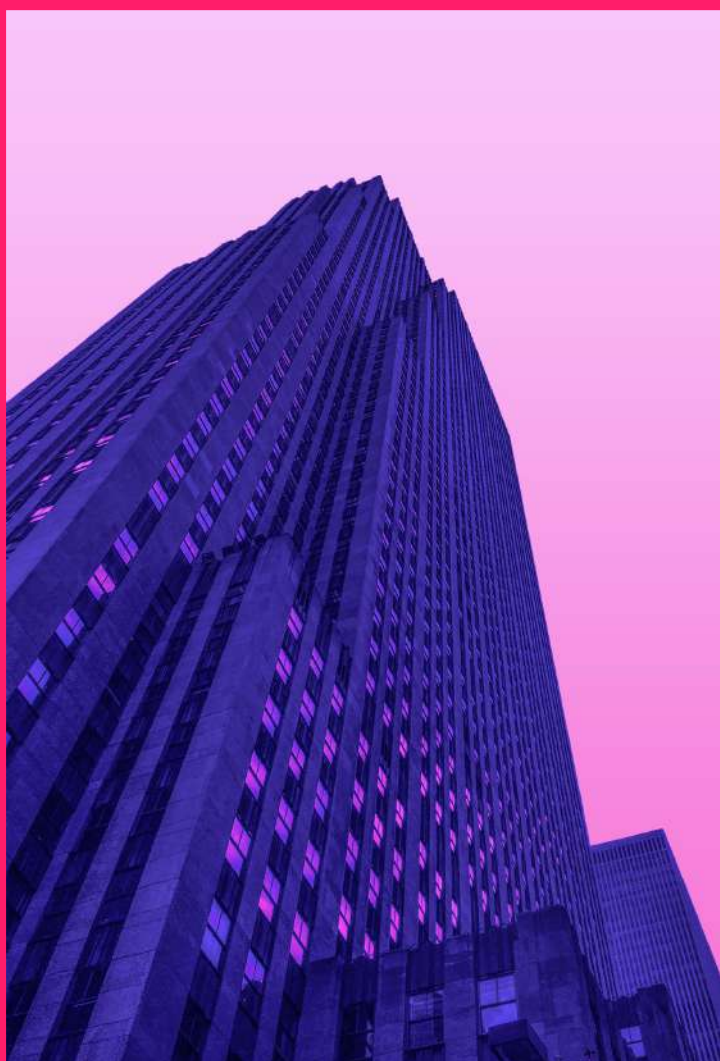
# 94% DE SATISFACTION

## TÉMOIGNAGES DE PARTICIPANTS :

*« Cette formation digne de grandes écoles m'a permis de mieux comprendre le processus créatif et la meilleure manière de l'optimiser. J'ai appris des méthodes nouvelles qui m'aident à réécrire mon projet sous un autre angle. Très enrichissante, cette formation était aussi un programme de coaching feel good ! »*

*« L'ensemble de la formation se suit avec une grande cohérence. Elle parle aussi bien de créativité dans les process de management, et est de ce point de vue-là complètement compatible à d'autres industries, mais aborde aussi la créativité dans le fond des industries créatives. »*

*« En plus de parler du travail d'idéation, la formation m'a permis de révéler mes compétences, mes qualités et mon « profil créatif ».*



# INFORMATIONS PRATIQUES & TARIFS

## *Lieu :*

Formations envisageables en distanciel ou en présentiel, dans les locaux de l'entreprise ou un autre lieu.

## *Accessibilité :*

Formation accessible aux personnes en situation de handicap.

Contactez-nous : [flammable@flammable.fr](mailto:flammable@flammable.fr)

## *Candidatures :*

- Jusqu'à 3 Jours avant le début de la formation
- Délai de réponse : 48H en moyenne
- Conditions d'admission : entretien

## *Dates 2026 (Paris) :*

- 11, 12 Mars
- 16, 17 Décembre (en partenariat avec MediaFaculty, pour les professionnels de l'audiovisuel)

## *Tarifs TTC (hors financements extérieurs potentiels)*

- 2 journées, 14H : 1550€/ participant
- Intra ou sur mesure : nous contacter

## *Formatrice : Lucie Cabourdin*

Voir bio ci-après (p.47)





# FORMATION CREATIVE PRO

*Initiation à la profession de  
Chargé(e) de Développement de  
programmes audiovisuels et digitaux :*

*Pour tous !*



# PUBLICS VISÉS ET PRÉREQUIS

## *Publics visés et prérequis :*

Cette formation est ouverte à tous publics, toute industrie, tous niveaux.

Aucune formation spécifique ni aptitude ou précédent particulier ne sont prérequis pour y participer.



# INITIATION À LA PROFESSION DE CHARGÉ(E) DE DÉVELOPPEMENT DE PROGRAMMES AUDIOVISUELS ET DIGITAUX

*Formation de 21H : 3 journées de 7H mixtes  
apprentissage théorique / ateliers pratiques*

Gagner sa vie en imaginant des programmes audiovisuels, de quoi en faire rêver plus d'un ! Mais comme tout domaine attractif, il y a beaucoup d'aspirants et peu d'élus...

Il faut dire que malgré les apparences, comme toute profession, le métier de chargé(e) de développement de programmes est plus technique qu'on ne le croit, requiert de nombreuses qualités et possède ses codes, son vocabulaire, ses méthodologies.

Au-delà du fantasme, quel est le quotidien d'un chargé de développement ? Comment être créatif tous les jours ? Comment professionnaliser et crédibiliser son approche ?

Nous vous proposons une immersion théorique et pratique personnalisée dans une profession aussi passionnante que méconnue.



# OBJECTIFS PÉDAGOGIQUES

- Comprendre et capitaliser sur les qualités requises pour être un bon chargé de développement
- Maîtriser le vocabulaire et utiliser les outils des professionnels du développement de programmes audiovisuels et numériques
- Différencier les exercices d'adaptation de formats, de création ad hoc, de création sur brief et adapter sa technique de développement de programmes
- Collaborer au mieux afin de tirer profit de l'intelligence collective
- Maîtriser différentes méthodes de créativité, avec ou sans IA (brainstorming, brainwritting, SCAMPER, DISRUPTT®...)
- Crédibiliser son approche auprès de professionnels en tant que potentiel aspirant chargé de développement





# INITIATION À LA PROFESSION DE CHARGÉ(E) DE DÉVELOPPEMENT DE PROGRAMMES AUDIOVISUELS ET DIGITAUX

## *Programme*

### **J1 – IMMERSION DANS LE QUOTIDIEN D'UN PROFESSIONNEL DU DÉVELOPPEMENT**

**MATIN : DÉVELOPPER UN FORMAT AUDIOVISUEL COMME LES PROFESSIONNELS (3H30)**

Quelles sont les qualités requises pour être un bon chargé de développement ? A quoi ressemble le quotidien d'un pro du développement ? Quel vocabulaire est employé, quels outils sont utilisés ? Quelle différence entre une idée, un concept, un format ? La matinée permet aux participants de se familiariser avec l'écosystème et les concepts-clés de cette profession atypique.

**APRÈS-MIDI : ATELIER PRATIQUE : IMAGINER, DÉVELOPPER SON IDÉE (3H30)**

3 exercices sont au programme de cet après-midi. Guidés par la formatrice, les participants vont d'abord développer un concept à partir d'un brief, puis adapter une émission existante et enfin imaginer une émission nouvelle en partant de rien. La journée se conclut par une séance de « pitch » et une réflexion sur les difficultés rencontrées au cours de ces différents exercices.

### **J2 – RATIONALISER SA CRÉATIVITÉ ET COLLABORER**

**MATIN : ÊTRE CRÉATIF AU QUOTIDIEN (3H30)**

Quels sont les secrets pour parvenir à développer non pas une idée, mais imaginer de nombreux concepts différents ? Comment se conditionner pour être créatif au quotidien ? Quels outils utiliser ? Cette matinée permettra aux participants de tirer partie de l'intelligence collective et de maîtriser différents outils d'idéation (brainstorming, brainwritting,, SCAMPER, DISRUPT@...).

**APRÈS-MIDI : ATELIER PRATIQUE : TRAVAILLER EN GROUPE (3H30)**

Les participants sont répartis par groupes et doivent collaborer, avec l'aide de la formatrice, durant une série d'exercices de développement de programmes imposés. La journée se conclut comme la veille par une séance de « pitch » et une réflexion collective sur les difficultés rencontrées au cours de ces différents exercices.

### **J3 – TRANSMETTRE SES IDÉES**

**MATIN : ET APRÈS ? LES ÉTAPES POST « IDÉATION » (3H30)**

Une fois que l'est convaincu des qualités son concept, le plus dur reste à faire : en convaincre les autres ! Des clients, mais aussi des collègues qui vont exécuter, produire cette idée. Cette étape nécessite de maîtriser certaines notions de production et de persuasion. Après la découverte des secrets d'un pitch efficace, les participants sont coachés pour crédibiliser leur approche s'ils souhaitent postuler à un poste de chargé de développement.

**APRÈS-MIDI : ATELIER PRATIQUE : PITCH FESTIVAL (3H30)**

Les participants retrouvent leur groupe pour développer plus en profondeur l'un de leurs concepts et travailler sur la manière dont ils vont transmettre leur idée : d'abord en comprendre les forces, puis imaginer une mise en forme impactante pour créer un pitch inoubliable. La journée se conclut par un Pitch Festival lors duquel chaque groupe présente ses créations aux autres participants.





# MÉTHODES ET MOYENS PÉDAGOGIQUES

- Exemples concrets issus d'entreprises célèbres
- Etude de cas pratiques
- Mises en situation
- Jeux d'immersion
- Apprentissage théoriques par analogies



# MODALITÉS D'ÉVALUATION ET SUPPORTS

Un questionnaire interactif ainsi qu'une séance de pitch évaluera selon des critères précis l'adéquation des connaissances acquises par les stagiaires aux objectifs pédagogiques définis en amont.

Cette formation est validée par un Certificat de Réalisation.



# 100% DE SATISFACTION, TÉMOIGNAGES DE PARTICIPANTS :

*« Désormais je comprends parfaitement le rôle qu'occupe un chargé de développement au sein d'une société de production. J'ai une vision précise de son quotidien et de ses défis. »*

*« Une formation qui propose la théorie et la pratique nécessaires pour tester l'efficacité des méthodes enseignées. Les outils sont puissants et la formatrice accompagne parfaitement et avec patience les ateliers, avec des temps d'écoute, d'échange et d'organisation de la création exceptionnels ! »*

*« La formation a répondu au-delà de mes attentes et m'a motivé à poursuivre dans la direction que je prenais, mais également régulièrement à me challenger. »*





# INFORMATIONS PRATIQUES & TARIFS

## *Lieu :*

Formations envisageables en distanciel ou en présentiel, dans les locaux de l'entreprise ou un autre lieu.

## *Accessibilité :*

Formation accessible aux personnes en situation de handicap.

Contactez-nous : [flammable@flammable.fr](mailto:flammable@flammable.fr)

## *Candidatures :*

- Jusqu'à 3 Jours avant le début de la formation
- Délai de réponse : 48H en moyenne
- Conditions d'admission : entretien

## *Dates 2026 (Paris) :*

- 19, 20, 21 Mai

## *Tarifs (hors financements extérieurs potentiels)*

- 2 journées, 14H : 1500€ HT/ participant
- Intra ou sur mesure : nous contacter

## *Formatrice : Lucie Cabourdin*

Voir bio ci-après (p.47)





## FORMATIONS SUR MESURE

***Vous souhaitez traiter un thème particulier en lien avec l'innovation et la créativité stratégique ? Nous créons avec vous des formations sur mesure, adaptées à votre audience.***

# FORMATRICE LUCIE CABOURDIN

## *Fondatrice et CEO*

Avant de fonder **Flammable**, Lucie Cabourdin a exercé pendant 15 ans dans l'audiovisuel, participant à la création et la production de programmes appréciés du grand public comme **Pékin Express**. Débutant sa carrière comme « créa », elle a rapidement l'opportunité de manager des créatifs d'horizons divers, pour endosser le rôle de *Global Head of Development* de **Banijay Group** et animer la créativité du leader mondial de la production audiovisuelle.

Sa curiosité insatiable pour l'innovation l'amène au cœur de la Silicon Valley, à l'Université de **Stanford**, où elle complète son parcours d'un *Certificat en Innovation Corporate*, acquérant des connaissances complémentaires en business stratégique, management de l'innovation et du changement, pour lesquelles elle est gratifiée de 2 « *Intellectual Contribution Awards* ».

C'est en constatant l'intérêt majeur d'une **rencontre inédite entre le monde de l'innovation et celui des industries créatives** qu'elle décide de créer **Flammable**, proposant des **outils exclusifs** permettant de **lier Créativité et Innovation dans une démarche unique, professionnelle et stratégique**.





**DES QUESTIONS ?  
CONTACTEZ-NOUS !**

***flammable@flammable.fr***  
***www.flammable.fr***

***Flammable  
3 Passage Bullourde  
75011 Paris  
France***





FLAMMABLE