

## Sostenibilidad y prevención: su empresa hoy, mañana y siempre.

En REMS ofrecemos soluciones integrales que velan por la seguridad, cumplimiento y Sostenibilidad de su empresa u organización.

Mientras que mitigar el riesgo en empresas y organizaciones es fundamental para asegurar su desarrollo en el tiempo; la gestión de Sostenibilidad es vital para su futuro y el de todos.

A través de nuestros servicios integrales de Business Solutions, nuestro equipo especializado analiza, capacita, protege y optimiza aspectos clave de su negocio para reducir riesgos a la continuidad de su operación y sus diversos tipos de impacto.

Nos dedicamos a entornos que trabajan para ti.

### SERVICIOS



#### CAPACITACIÓN DE BRIGADAS DE EMERGENCIA

Preparamos, evaluamos y certificamos a tu empresa u organización para enfrentar emergencias de acuerdo a la normativa INDECI, habilitándola para obtener licencias de funcionamiento.



#### DUE DILIGENCE TÉCNICO

Auditamos inmuebles, espacios y sus características para brindar diagnósticos detallados que permiten reducir el riesgo en inversiones, costos futuros y prolongar la vida útil de sus activos.



#### RENOVACIÓN DEL CERTIFICADO DE DEFENSA CIVIL - ITSE

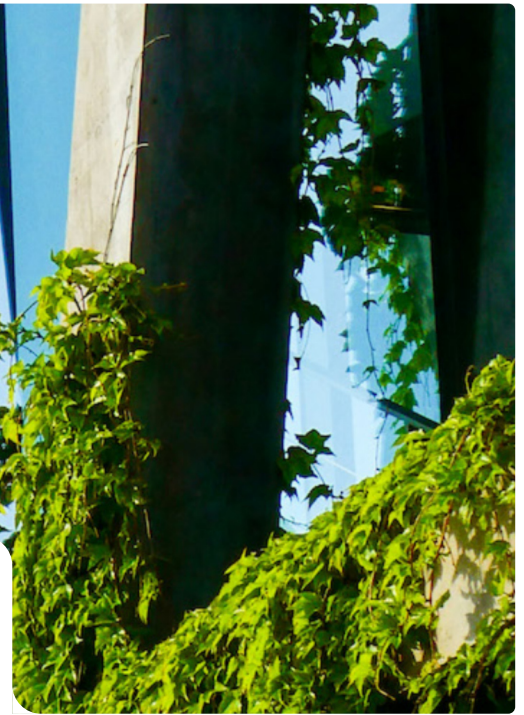
Nuestra consultoría especializada verifica el cumplimiento de todos los requisitos de Defensa Civil para minimizar riesgos, cuidar la seguridad de tu equipo y agilizar los plazos de futuras inspecciones.



#### SOSTENIBILIDAD

Evaluamos, planificamos e implementamos planes de gestión que velan por la Sostenibilidad de su operación. Además, ofrecemos:

- Gestión y Certificación de Huella de Carbono
- Gestión de Residuos Sólidos
- Mejora de Calidad de Aire
- Certificación en Accesibilidad AIS
- Certificación Fitwel



#### HERRAMIENTAS

Alexperto

#### CERTIFICADOS & MEMBRESÍAS



#### OTROS SERVICIOS



#### MIGUEL CÁCERES

Director de Desarrollo de Negocios  
miguel.caceres@remslatam.com  
Tlf. +511 443 4343

Av. Conquistadores 1041 -  
Oficina 301 | Lima 27 | Perú

[www.remslatam.com](http://www.remslatam.com)