

Yachthouse Residence Club

Balneário Camboriú, Brasil

O Selante UltraGlaze™
SSG4600 Protege o Edifício
Mais Alto do Brasil

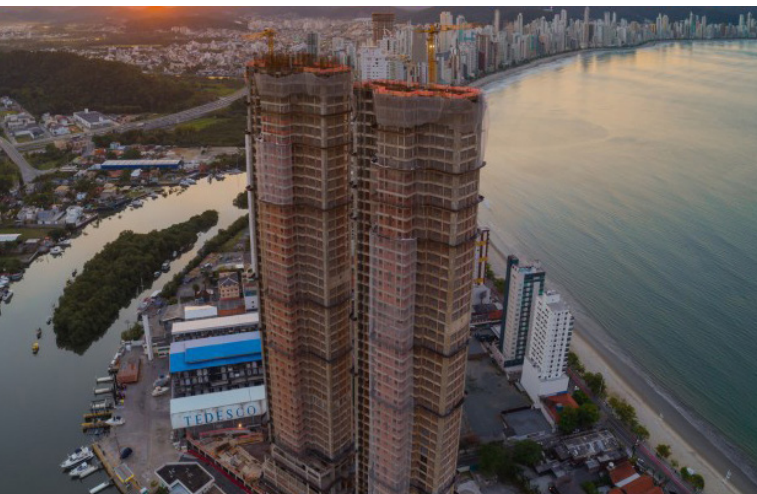
Envidraçamento Estrutural de Silicone para o Edifício mais Alto da América Latina

O Yachthouse Residence Club, projetado pela Pininfarina e construído pela Pasqualotto, está localizado em Balneário Camboriú, em Santa Catarina, no litoral brasileiro. Essa obra tem uma altura de 280 metros, 81 andares e 30.000 m² de fachada de pele de vidro, sendo o edifício mais alto da América Latina. A Pininfarina, com sede em Turim, na Itália, é uma famosa empresa de designer global de carros de luxo, como Ferrari,

Alfa Romeo, Maserati, Volvo, BMW e Fiat, e também trabalha internacionalmente nas áreas de design de interiores e arquitetura. O selante de silicone estrutural fornece a capacidade de usar, com segurança, o vidro colado como meio para construir uma fachada de pele de vidro. No Yachthouse, os empreiteiros optaram por aplicar o selante UltraGlaze SSG4600 que fornece a flexibilidade máxima para o projeto e o desempenho excepcional sem o uso de primer, tornando o processo mais rápido e seguro.

O Poder do Silicone no Envidraçamento Estrutural

O envidraçamento estrutural de silicone é um processo em que este material - e não as ferragens de metal - é usado para fixar painéis das fachadas, como vidro ou outros compósitos, na estrutura de um edifício. Isso permite que os arquitetos construam prédios e obras cada vez mais impressionantes e complexos, alcançando alturas sem precedentes e realizando uma variedade de formas e ângulos. Com excepcional força e resistência ao rasgo, o selante UltraGlaze SSG4600 oferece recursos aprimorados de segurança e proteção contra intempéries, e é um excelente



candidato para as aplicações de envidraçamento estrutural.

Outro produto usado no Yachthouse Residence Club é o SilPruf™ CS2900 da Momentive Performance Materials (MPM). Um silicone de alto desempenho usado na vedação de janelas, no ACM e nas juntas das fachadas de pele de vidro. Esse produto oferece alta resistência à radiação UV e às condições climáticas extremas, e continua permanentemente flexível, com uma capacidade de movimento de $\pm 50\%$.

Uma História de Excelente Performance

Os selantes de silicones para envidraçamento estrutural da MPM possuem um histórico de excelente desempenho em estruturas de construção complexas e únicas em todo o mundo.

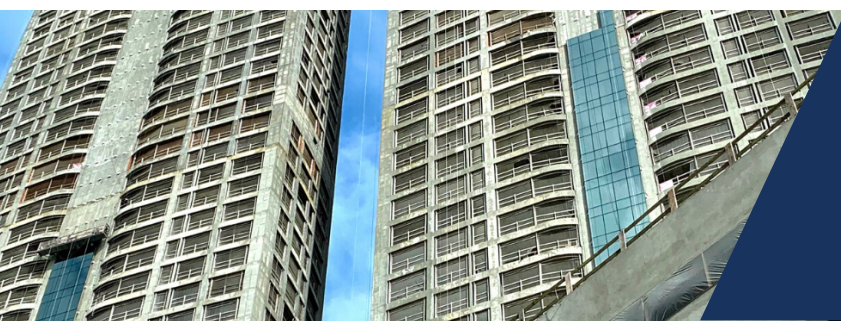
Os produtos da MPM também estão presentes em outros empreendimentos brasileiros imponentes, como o Museu do Amanhã e o Hotel Nacional, no Rio de Janeiro, o estádio Mané Garrincha, em Brasília, o complexo São Paulo Corporate Towers e o complexo JK Iguatemi, um dos maiores empreendimentos comerciais da América Latina, na capital paulista.

OBSERVAÇÃO: Os resultados de desempenho são os das contas relatadas e não devem ser considerados típicos ou esperados em nenhuma outra circunstância. Os resultados de desempenho variam de acordo com uma série de fatores. Os clientes em potencial devem confiar exclusivamente em suas próprias técnicas de avaliação para determinar quais resultados são atingíveis e ideais para suas necessidades específicas. Observe também que a MPM não é endossada ou afiliada ao(s) proprietário(s) do Yachthouse Residence Club.



As propriedades exclusivas do silicone fornecem ao UltraGlaze SSG4600 uma variedade de benefícios, incluindo:

- Rápida aderência
- Aplicação sem primer
- Flexibilidade em baixa temperatura
- Estabilidade em alta temperatura
- Estabilidade UV
- Flexibilidade sísmica
- Durabilidade (suporta ventos fortes)
- Economia geral nos custos do projeto



Entre em contato conosco para obter mais informações.

siliconesforbuilding.com

OS MATERIAIS, PRODUTOS E SERVIÇOS DA MOMENTIVE PERFORMANCE MATERIALS INC. E SUAS SUBSIDIÁRIAS OU AFILIADAS (COLETIVAMENTE DENOMINADAS "FORNECEDORES") SÃO VENDIDOS DE ACORDO COM AS CONDIÇÕES DE VENDA PADRÃO DO FORNECEDOR, QUE ESTÃO INCLuíDAS NO CONTRATO DE DISTRIBUIÇÃO, VENDA OU OUTRO, IMPRESSO NO VERSO DO RECIBO DO PEDIDO E FATURA, E DISPONÍVEL MEDIANTE SOLICITAÇÃO. EMBORA AS INFORMAÇÕES, RECOMENDAÇÕES OU CONSELHOS AQUI CONTIDOS TENHAM SIDO DADOS DE BOA FÉ, OS FORNECEDORES NÃO FAZEM QUALQUER DECLARAÇÃO NEM GARANTIA, EXPRESSA OU IMPLÍCITA, (i) DE QUE OS RESULTADOS AQUI DESCRITO SERÃO OBTIDOS NO ÂMBITO DAS CONDIÇÕES DE USO FINAL, OU (ii) COM RELAÇÃO À EFICÁCIA OU SEGURANÇA DE QUALQUER FORMULAÇÃO QUE INCORPORA SEUS PRODUTOS, MATERIAIS, SERVIÇOS, RECOMENDAÇÕES OU CONSELHO. SALVO CONFORME PREVISTO NAS CONDIÇÕES PADRÃO DE VENDAS DO FORNECEDOR, O FORNECEDOR E SEUS REPRESENTANTES NÃO SERÃO DE FORMA ALGUMA RESPONSÁVEIS POR QUAISQUER PERDAS RESULTADOS DO USO DE SEUS MATERIAIS, PRODUTOS OU SERVIÇOS AQUI DESCRITOS. Cabe inteiramente ao usuário a responsabilidade de tomar suas próprias decisões quanto à adequação dos materiais, serviços, recomendações ou conselhos do Fornecedor para os usos específicos do usuário. O usuário deverá obrigatoriamente identificar e realizar todos os testes e análises necessárias para assegurar que as peças acabadas que incorporam os produtos ou serviços do fornecedor são seguras e adequadas para o uso sob as condições de uso final. Nada que consta do presente ou de qualquer outro documento, nem qualquer recomendação ou conselho dado verbalmente será considerado como alteração, variação, substituição ou dispensa de quaisquer disposições das Condições de Venda Padrão do Fornecedor e ou desta Declaração de Isenção de Responsabilidade, a não ser que tais modificações sejam especificamente acordadas por escrito e assinadas pelo Fornecedor. Nenhuma declaração aqui contida referente uso possível ou sugerido de qualquer material, produto, serviço ou formulação destina-se ou deve ser interpretada como concessão de qualquer licença no âmbito de quaisquer patentes ou outro direito de propriedade intelectual do Fornecedor que cubra o uso de tal material, produto, serviço ou formulação no caso de qualquer violação. Antes de comprar ou utilizar qualquer produto Momentive, por favor visite www.siliconeforbuilding.com/legaldisclaimer para ver o nosso produto completo e a nossa declaração de isenção de responsabilidade de vendas.

O uso do símbolo "TM" designa marcas registradas ou não registradas da Momentive Performance Materials Inc. ou de suas empresas afiliadas.
Copyright 2025 Momentive Performance Materials Inc. Todos os direitos reservados.



Licensed
Partner