

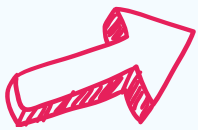


Formation

**La non discrimination à
l'embauche**

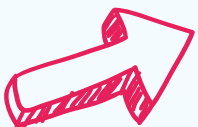
Version 2 décembre 2025

Programme de formation- Suivi commercial



Objectifs de la formation

- Appréhender le sujet de la discrimination dans le cadre professionnel : s'approprier le cadre juridique et les critères de non discrimination.
- Mettre en place les bonnes pratiques à chaque étape du recrutement : sensibiliser le management aux bonnes pratiques.
- Mener des actions de prévention : mettre en œuvre les outils pour prévenir les risques.



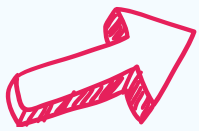
Public concerné

Directeurs/Directrices de pôle
Chefs/Cheffes de service réalisant des recrutements



Prérequis

Aucun.



PROGRAMME

- Piloter efficacement l'activité commerciale de son équipe.
- Structurer et suivre les performances,
- Optimiser l'organisation des actions commerciales,
- Développer sa capacité à animer son équipe.

1

Connaître le cadre juridique

Objectifs :

- Critères de discrimination.
- Risques et sanctions encourues.

2

Piloter le recrutement en toute objectivité

Définir le processus de recrutement et identifier les situations à risque à chaque étape (de la définition du besoin à l'intégration).

Objectifs :

- Choisir et fiabiliser les méthodes de recrutement.
- Définir le besoin sur des critères objectifs et les compétences ciblées.
- Mener l'entretien de recrutement en s'appuyant sur des techniques objectives : méthode STAR et techniques de l'entonnoir



Connaître le cadre juridique

Objectifs :

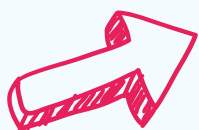
- Stéréotypes, préjugés, biais de la perception.
- Faire face à la subjectivité.



Objectiver son choix avec la méthode des faits significatifs

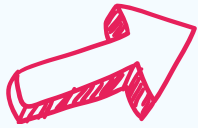
Objectifs :

- Distinguer fait, opinion, sentiment.
- Évaluer les compétences comportementales.
- Prendre des notes, rédiger un compte rendu.
- Faire un retour négatif aux candidats.



Moyens pédagogiques et d'encadrement

- Formation intra-entreprise avec alternance d'apports théoriques et pratiques.
- Pédagogie active : échanges, analyses de pratiques, mises en situation.
- Support de formation remis aux participants.
- Groupe de 3 à 12 participants maximum.



Modalités d'évaluation et de suivi

- Les acquis sont évalués en cours et en fin de formation notamment au travers de :
 - QCM ;
 - Mises en situations ;
 - Mises en pratiques.
- Une évaluation de satisfaction est complétée par les participants et un tour de table collectif est réalisé avec le formateur en fin de formation.

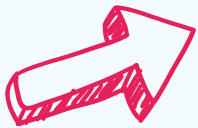
Les avantages d'AP RH 2



Moyens pédagogiques et technologiques

- La formation est **sur-mesure** (individuel) et délivrée en face à face avec un formateur expert du métier en visio-conférence ou en présentiel. Le contenu est ajustable en fonction des besoins stagiaire.
- Un **support de formation** est remis aux participants.
- Mise à disposition **d'outils** .
- **Mise en situation** avec des cas pratiques concrets.

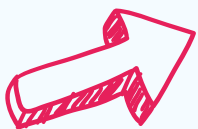




Durée de la formation

7h

Formation 100% en présentiel



Tarif

1290 €

Le délai d'accès est de 14 jours pour débuter la formation après la validation de la réservation

SATISFACTION

- 100% de nos stagiaires sont allés au terme de leur formation.
- 16 stagiaires formés en 2024
- Sur 12 répondants, la moyenne de satisfaction est de 97% d'après notre enquête à chaud.

* Statistiques réalisées entre le 01/01/2024 et le 31/12/2024

Pour toute personne possédant une reconnaissance de la qualité de travailleur handicapé (RQTH) et souhaitant un aménagement spécifique de notre accompagnement, nous vous invitons à prévenir votre consultant référent.

Nos CGV :

<https://ap-rh.com/conditions-generales-de-vente/>

CONTACT

Alexandra AMBROSINO

Directrice associée
Formatrice
Consultante RH

a.ambrosino@ap-rh.com
06.69.28.38.83

Siège social

8 avenue du Dr Lefebvre,
Entrée A 06270 Villeneuve-Loubet
04 93 73 81 63



Grasse

Le cube ZI Les
Bois de Grasse
7 avenue Michel
Chevalier



Le Cannet

32 Chemin
de l'Olivet



Nice

Les Satellites
15 Av. Georges
Clemenceau



Saint - Raphaël

66 avenue
Thalès
Technoparc
Epsilon 2



Antibes

55 avenue de
Cannes
Résidence
les pins bleus,
Lot BC



Ressources
Humaines