



Formation
**Consultant(e) en
outplacement**

Programme de formation



Objectifs de la formation

- Accompagner un salarié ou un demandeur d'emploi dans le cadre d'une prestation d'outplacement individuel ou collectif.
- Maîtriser l'environnement économique et social lié à la prestation.
- Animer des ateliers collectifs de techniques de recherche d'emploi.



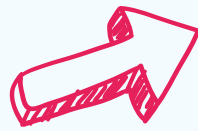
Public concerné

Conseillers et consultants en accompagnement professionnel ou professionnel issu de la fonction RH souhaitant évoluer vers des missions d'accompagnement en outplacement.



Prérequis

Avoir une première expérience dans la fonction RH ou l'accompagnement d'au moins 2 ans ou avoir suivi en amont une formation de coaching ou accompagnement professionnel



PROGRAMME

1

Maîtriser les enjeux et les dispositifs de reclassement / outplacement professionnel et le rôle du consultant

- Maîtriser les différents dispositifs d'aide au reclassement en faveur des demandeurs d'emploi et salariés
- S'approprier les enjeux des différentes étapes d'un PSE et adapter le rôle / la posture du consultant lors de ces différentes étapes
- Effectuer un reporting d'avancement de l'accompagnement par bénéficiaire et consolide les données de son activité

2

Mettre en place et suivre un accompagnement individuel, créer la relation avec le candidat accompagné et choisir les modalités d'accompagnement adaptées

- Accompagner la transition professionnelle sur le plan psychologique, économique et social
- Définir le projet cible du bénéficiaire en fonction, des opportunités probables sur le bassin d'emploi et des délais éventuels de formation à envisager
- Accompagner son bénéficiaire dans les dispositifs opérationnels d'évolution ou de reconversion professionnelles
- Analyser le marché local, connaître les bassins d'emplois, les branches professionnelles, les études métiers, les réseaux (accompagnement, création...)
- Savoir se positionner en tant que consultant en outplacement / reclassement par rapport au candidat

3

Maîtriser les outils et techniques d'accompagnement individuel et collectif dans le cadre d'un retour à l'emploi

- Savoir accompagner pour positionner / rédiger son offre de service : positionnement par rapport au marché et approche marketing, rédaction de CV & pitch mail
- Animer des ateliers thématiques liés aux techniques de recherche d'emploi : préparation et mise en situation entretien de recrutement, réseaux sociaux, pitch
- Accompagner le bénéficiaire dans sa gestion de carrière et dans la mise en place d'une stratégie de recherche d'emploi (incluant les sites emploi et réseaux sociaux) ou de formation, optimisée par le digital

Les avantages d'AP RH 2



Moyens pédagogiques et technologiques

La formation est délivrée soit en format mixte (présentiel / distanciel) soit en 100% à distance et bénéficie d'une approche innovante, basée sur notre pédagogie « blended learning », mixant ateliers en synchrone et activités à distance.

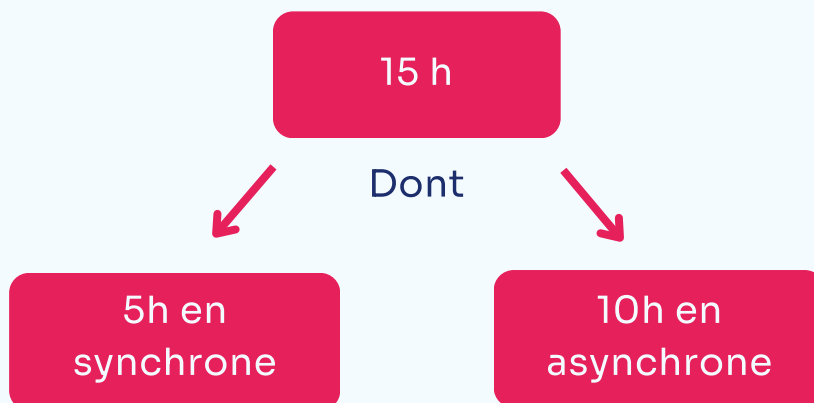
Vous bénéficiez d'un accès 24h/24 à tout votre parcours de formation sur notre plateforme digitale :

- Mise à disposition de toutes les étapes et ressources du parcours de formation sur notre plateforme digitale dédiée et entièrement personnalisée (vidéos, documents, liens, activités interactives, quizz). La plateforme est accessible depuis ordinateur, tablette ou smartphone.
- Vous pouvez ainsi préparer en amont les séances en présentiel pour optimiser au mieux votre formation en terme d'ancrage de compétences et d'optimisation de temps.
- Lors des séquences en présentiel, les modules préparés à distance sont débriefés et bénéficient d'une mise en action par des cas réels et mises en situation avec interactions participants.

Humainement
PLUS GRAND



Durée de la formation



Tarif

990 €

SATISFACTION

- 2 stagiaires formés en 2025
- Sur 2 répondants, la moyenne de satisfaction est de 100% d'après notre enquête à chaud.

* Statistiques réalisées entre le 01/01/2025 et le 31/12/2025

Nos CGV :

<https://ap-rh.com/conditions-generales-de-vente/>

CONTACT

Axelle HERLEMONT
Directrice opérationnelle associée
Référente Handicap
04 93 73 81 63
a.herlemont@ap-rh.com

Siège social

8 avenue du Dr Lefebvre,
Entrée A 06270 Villeneuve-Loubet
04 93 73 81 63



Grasse

Le cube ZI Les
Bois de Grasse
7 avenue Michel
Chevalier



Saint - Raphaël

66 avenue
Thalès
Technoparc
Epsilon 2



**Dans vos
locaux**

Pour toute personne en situation de handicap ou possédant une reconnaissance de la qualité de travailleur handicapé (RQTH) et souhaitant un aménagement spécifique de notre formation, nous vous invitons à prévenir notre référente handicap, Axelle HERLEMONT. Contactez-la pour étudier vos besoins et mettre en place les adaptations nécessaires à vos outils et à nos modalités d'intervention.

Contact : a.herlemont@ap-rh.com / 04.93.73.81.63



Ressources
Humaines