

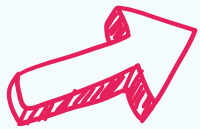


Formation

Sensibilisation harcèlement

Version 20 avril 2026

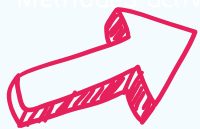
Programme de formation



Objectifs de la formation

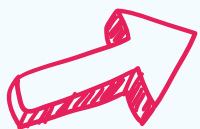
- Comprendre ce que recouvrent le harcèlement moral, le harcèlement sexuel et les agissements sexistes
- Distinguer les situations de harcèlement des conflits ou d'un management exigeant
- Identifier les situations à risque et les signaux faibles dans le quotidien professionnel
- Savoir réagir de manière appropriée en tant que victime ou témoin
- Contribuer collectivement à un climat de travail respectueux, sécurisé et préventif

Méthodes actives (exposés interactifs, études de cas, mises en situation) et supports pédagogiques variés (diapositives, vidéos, fiches pratiques, supports concrets, ressources documentaires)



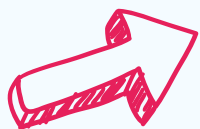
Public concerné

Tout public (salariés, managers, fonctions support)



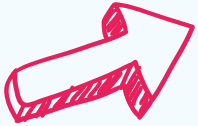
Prérequis

Aucun



Supports pédagogiques

Support de formation, fiches pratiques (cadre légal et bonnes pratiques), cas pratiques issus de situations professionnelles, grille de repérage des situations à risque ainsi que des documents ressources (références légales et contacts utiles)



PROGRAMME

1

Comprendre le harcèlement

Objectifs :

- Clarifier les notions de harcèlement moral, sexuel et d'agissements sexistes
- Distinguer harcèlement, conflit et management exigeant
- Comprendre les impacts humains, collectifs et organisationnels

2

Repérer les situations à risque et les signaux faibles

Objectifs :

- Identifier les comportements et situations à risque
- Comprendre les critères de répétition, de rapport de pouvoir et d'impact
- Développer une capacité d'analyse des situations professionnelles

3

Agir face au harcèlement

Objectifs :

- Connaître les bons réflexes à adopter en cas de situation de harcèlement
- Savoir réagir en tant que témoin ou collègue
- Identifier les interlocuteurs et dispositifs de signalement

4

Prévenir collectivement et favoriser un climat de respect

Objectifs :

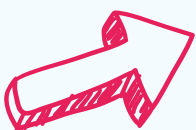
- Renforcer la responsabilité collective en matière de prévention
- Identifier les leviers favorisant un climat de travail respectueux
- S'engager dans des pratiques professionnelles préventives

5

Synthèse, engagement et évaluation

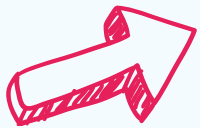
Objectifs :

- Consolider les apprentissages clés
- Favoriser l'engagement individuel et collectif
- Évaluer les apports de la formation



Moyens pédagogiques et d'encadrement

- Formation intra-entreprise avec alternance d'apports théoriques et pratiques.
- Pédagogie active : échanges, analyses de pratiques, mises en situation.
- Apports théoriques vulgarisés
- Groupe jusqu'à 12 participants maximum



Modalités d'évaluation et de suivi

- Les acquis sont évalués en cours et en fin de formation notamment au travers de :
 - QCM ;
 - Mises en situations ;
 - Mises en pratiques.
- Une évaluation de satisfaction est complétée par les participants et un tour de table collectif est réalisé avec le formateur en fin de formation.

Les avantages d'AP RH 2

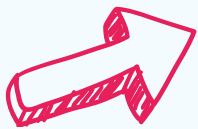


Moyens pédagogiques et technologiques

- La formation est **sur-mesure** et délivrée en face à face avec un formateur psychologue expert du métier.
- Le contenu est ajustable en fonction des besoins stagiaire.
- Un **support de formation** est remis aux participants.
- Mise à disposition **d'outils**.
- **Mise en situation** avec des cas pratiques concrets.

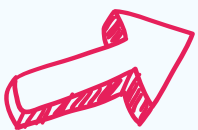


Ressources
Humaines



Durée de la formation

7h



Tarif

1 200€

Net de taxe

Le délai d'accès est de 14 jours pour débuter la formation après la validation de la réservation

SATISFACTION

- 100% de nos stagiaires sont allés au terme de leur formation.
- 16 stagiaires formés en 2024
- Sur 12 répondants, la moyenne de satisfaction est de 97% d'après notre enquête à chaud.

* Statistiques réalisées entre le 01/01/2024 et le 31/12/2024
Formation non dispensée en 2025

Nos CGV :

<https://ap-rh.com/conditions-generales-de-vente/>

CONTACT

Axelle HERLEMONT
Directrice opérationnelle associée
Référente Handicap
04 93 73 81 63
a.herlemont@ap-rh.com

Siège social

8 avenue du Dr Lefebvre,
Entrée A 06270 Villeneuve-Loubet
04 93 73 81 63



Grasse

Le cube ZI Les
Bois de Grasse
7 avenue Michel
Chevalier



Saint - Raphaël

66 avenue
Thalès
Technoparc
Epsilon 2



**Dans vos
locaux**

Pour toute personne en situation de handicap ou possédant une reconnaissance de la qualité de travailleur handicapé (RQTH) et souhaitant un aménagement spécifique de notre formation, nous vous invitons à prévenir notre référente handicap, Axelle HERLEMONT. Contactez-la pour étudier vos besoins et mettre en place les adaptations nécessaires à vos outils et à nos modalités d'intervention.

Contact : a.herlemont@ap-rh.com / 04.93.73.81.63



Ressources
Humaines