



96
Gemeinden
ein Ziel
GEMEINDE
BÄTTL²⁶
DER
BEWEGUNGS
WETT
BE
WERB



Gemeinde Online Info Call



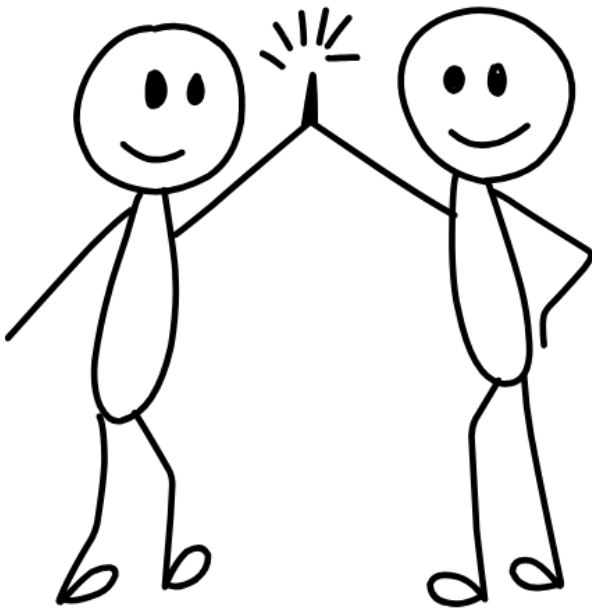


The V>> Big 5

- 1. Bleib in Bewegung.**
- 2. Iss frisch und bunt.**
- 3. Trinke Wasser.**
- 4. Nimm dir Zeit für dich.**
- 5. Tu's gemeinsam.**

Warum Gemeinde Bättl?

gemeinsam bewegen



2025 in Zahlen

13.106.491

Bewegungsminuten
wurden gesammelt



9570

auf Vbewegt
Community

Mitglieder gewachsen
während der Bättl

96

Gemeinden
waren am Start

10

Auszeichnungen
'Bewegte Gemeinde'



160+

Kniebeugen-
Challenge
Videos gepostet

96
Gemeinden
ein Ziel
**GEMEINDE
BÄTTL**
DER
BEWEGUNGS
WETT
BE
WERB

Danke an alle, die mitgemacht, geschwitzt, motiviert
und gelacht haben - ihr habt Vorarlberg bewegt! 



Was ist die Gemeinde Bättl?

- Freundschaftlicher (aber hart umkämpfter) Wettbewerb um die aktivste Gemeinde
- Findet in der Vbewegt App statt
- Zeitraum vom 1. bis 31. Juli
- User melden sich an im Hometab -> aktive Teilnahme
- Wertung nach Bewegungsminuten absolut
- Gewertet werden alle sportlichen Aktivitäten, die auch normalerweise getrackt werden
- Tracking in der App über Wearables, Google Health oder Apple Health, manuelle Einträge
- Bättl-Schauplätze: Einteilung in Regionen
- Wöchentliches Gewinnspiel für Teilnehmer
- Siegerehrung am 03.09. 18:30



1. **Region Bodensee:** Bregenz, Lauterach, Kennelbach, Wolfurt, Schwarzach, Bildstein, Hard, Fußach, Höchst und Gaißau
2. **Region Leiblachtal:** Hörbranz, Lochau, Eichenberg, Möggers, Hohenweiler
3. **Region Rheintal:** Dornbirn, Hohenems, Lustenau, Götzis, Altach, Koblach, Mäder
4. **Region Vorderwald – Kleinwalsertal:** Langen b. Bregenz, Doren, Sulzberg, Riefensberg, Hittisau, Sibratsgfall, Krumbach, Langenegg, Lingenau, Buch, Mittelberg
5. **Region Mittlerer und Hinterer Bregenzerwald:** Egg, Alberschwende, Schwarzenberg, Andelsbuch, Bezau, Bizau, Schnepfau, Reuthe, Mellau, Au, Damüls, Schoppernau, Schröcken, Warth
6. **Region Vorderland:** Feldkirch, Rankweil, Göfis, Zwischenwasser, Sulz, Röthis, Weiler, Klaus, Fraxern, Viktorsberg, Laterns, Übersaxen, Meiningen
7. **Region Walgau:** Frastanz, Satteins, Schlins, Röns, Schnifis, Düns, Dünserberg, Bludenz, Nüziders, Ludesch, Thüringen, Bludesch, Nenzing, Bürs, Bürserberg, Brand
8. **Region Klostertal – Lech:** Innerbraz, Dalaas, Klösterle, Lech
9. **Region Großes Walsertal:** Blons, Fontanella, Raggal, Sonntag, St. Gerold, Thüringerberg
10. **Region Montafon:** Schruns, Tschagguns, Bartholomäberg, Vandans, St. Gallenkirch, Gaschurn, Silbertal, St. Anton, Lorüns, Stallehr

Das oder die Bättl

-> Offizielle Bezeichnung seit Anbeginn: Die Gemeinde Bättl

Gruppeneinträge

- Nur in Ausnahmefällen (z.B. ältere Personen ohne Smartphone etc.)
- Kurzes Email an uns mit Bezeichnung der Gruppe
- Eigenes Konto in Vbewgt Anlegen mit Anzeigenname: Gemeinde_Gruppenname
- Vereine oder andere Gruppen von Erwachsenen können keine Gruppeneinträge machen

Technische Unterstützung

Tatjana.hayward@vorarlbergbewegt.at





Gemeinde Bättl Preise

Regionale Sieger

1. Platz	1. Platz	1. Platz	1. Platz	1. Platz	1. Platz	1. Platz	1. Platz	1. Platz	1. Platz
Region Bodensee	Region Leiblachtal	Region Rheintal	Region Vorderwald Kleinwalsert.	Region M. und H. Bregenzerwald	Region Vorderland	Region Walgau	Region Klostertal-Lech	Region Großes Walsertal	Region Montafon
EUR 1000,-	EUR 1000,-	EUR 1000,-	EUR 1000,-	EUR 1000,-	EUR 1000,-	EUR 1000,-	EUR 1000,-	EUR 1000,-	EUR 1000,-

Siegel 'Gewinner Gemeinde Bättl 2026 aktivste Gemeinde Region ...'

1. Platz Overall

EUR 2000,-



Sonderpreise

Bättel Spirit

EUR 1000,-

Meisten registrierten Nutzer pro Einwohnerzahl

Rookie Gemeinde

EUR 1000,-

Größter Sprung nach vorne in der Platzierung

Projekt Preis

EUR 1000,-

Verlosung unter allen Projektideen

Kurzes informelles Email bis 31.06. an Tatjana mit Projektidee.

Gutscheine und Einzelpreise für 25 aktive Teilnehmer im Wert von über EUR 1500,- verteilt über die Dauer der Bättl



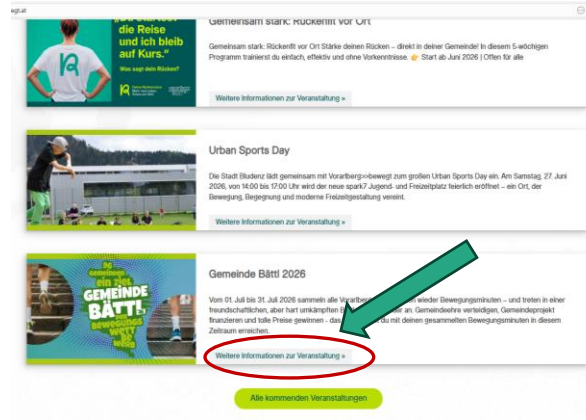
Werbeunterlagen in verschiedenen Größen und Texten (Inserate, Banner, Buttons, Social Media Posts etc.)



Versand an die Gemeinden von Plakaten und Flyern



Auf unserer Website unter vorarlbergbewegt.at Event Gemeinde Bättl

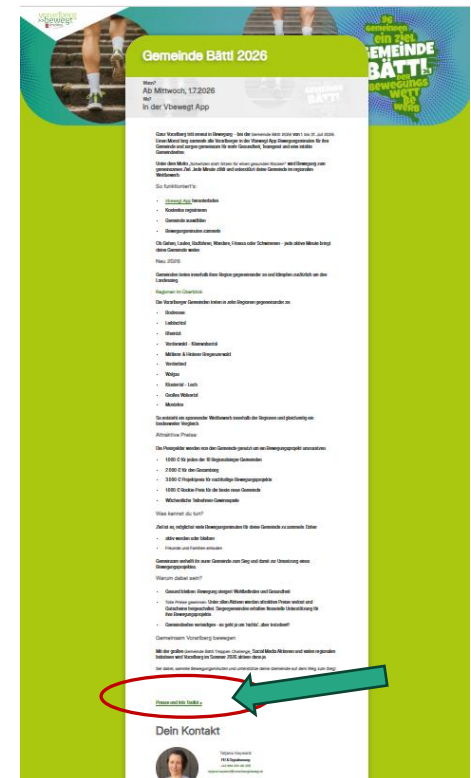


Canva Vorlagen Link

- <https://canva.link/tc1iytf1rl7o2nm>

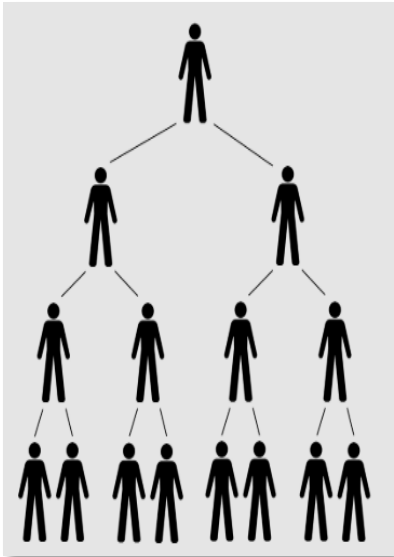


Link: [Presse und Info Toolkit](#) Als Download verfügbar



Gemeinde-Bättl-Treppen-Challenge

LR Martina Rüscher startet Challenge am 12.06 -> nominiert 4 BGM und 1 Verein



Was ist zu tun wenn ihr nominiert werdet?

Challenge innerhalb von 48h annehmen
Video von 1 Min Treppen steigen aufnehmen

- Anleitung im Downloadbereich
- Hochkant! Reel
- Unkompliziert, Alltagskleidung, im Treppenhaus, am Randstein (Stufe hoch, Stufe runter)
- 3 BGM und 1 Verein nominieren
- Auf Social Media (FB oder Insta oder beides) posten
- #gemeinde-bättl-treppen-challenge #vbewegt
- @HerausforderterBGM @vorarlberg.bewegt

Nominierung

Bitte checken, wer schon nominiert wurde (Downloadbereich -> Excel Nominierungen oder Email)

Hashtags # und Tags @ nicht vergessen!

Werbetext für Gemeinde Bättl mitkopieren, falls nicht mehr vorhanden (Downloadbereich Challenge Anleitung)

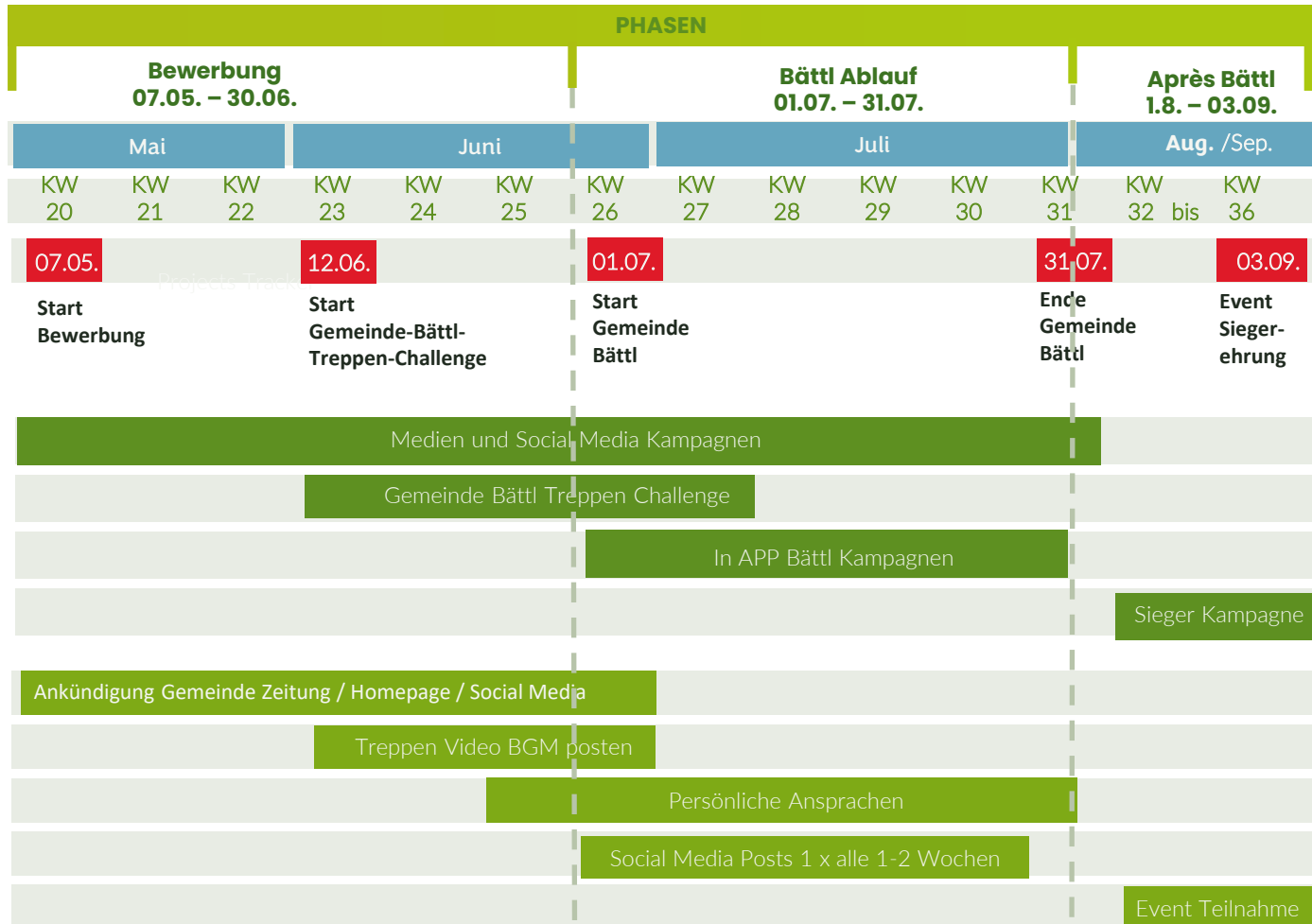
Nominierte BGM aufmerksam machen

Falls Unterstützung benötigt bei Videobearbeitung, gerne melden





Meilensteine



Vbewegt

Bitte um Mithilfe der Gemeinden



Gerne jederzeit kontaktieren:

Tatjana Hayward

+43 664 601 49 305

tatjana.hayward@vorarlbergbewegt.at