

# RELAX OUTDOOR

WHERE MAGIC HAPPENS...







## De ultieme combinatie van design en kwaliteit

Bij de ontwikkeling van zijn gevelbekleding heeft Renson® veel aandacht besteed aan design, personalisatie en kwaliteit van afwerking.

Je creëert je gevelbekleding volgens je eigen smaak. Horizontaal of verticaal laat die zich in de meest uiteenlopende stijlen inpassen: van klassiek over modern tot hedendaags. Zo creëer je een unieke, stijlvolle, elegante en eigentijdse look voor je woning of zaak.

Garagepoorten en deuren gaan probleemloos op in één strak gevelvlak. Functionele elementen zoals een brievenbus, parlofoon of deurbel worden naadloos geïntegreerd. Dankzij de individuele profielen kan je zelfs gebogen gevels afwerken en door de hoogwaardige afwerking zijn ze ook geschikt voor interieuroepassingen.

Uiteraard stond een eenvoudige en flexibele montage voorop. Onzichtbare bevestigingen zorgen voor een strak design en laten tegelijk thermische uitzetting toe.

Renson® gaat voor duurzaamheid, zo ook met deze aluminium gevelbekleding. Die is niet alleen slijtvast, maar ook bestand tegen alle weersomstandigheden. Licht en toch sterk, ... en vooral: uitermate onderhoudsvriendelijk.

**INTRO 7**

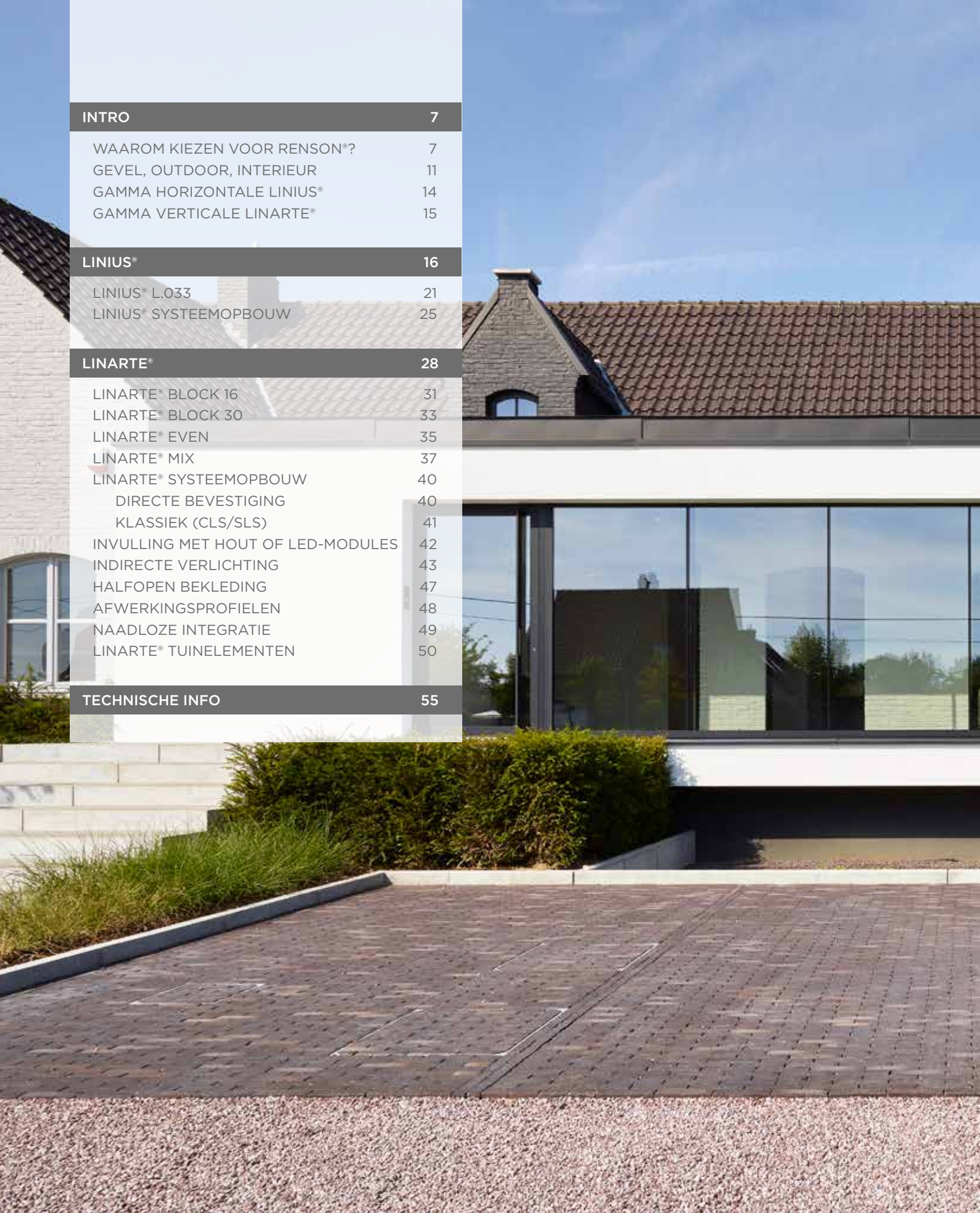
WAAROM KIEZEN VOOR RENSON®?	7
GEVEL, OUTDOOR, INTERIEUR	11
GAMMA HORIZONTALE LINIUS®	14
GAMMA VERTICALE LINARTE®	15

**LINIUS® 16**

LINIUS® L.033	21
LINIUS® SYSTEEMOPBOUW	25

**LINARTE® 28**

LINARTE® BLOCK 16	31
LINARTE® BLOCK 30	33
LINARTE® EVEN	35
LINARTE® MIX	37
LINARTE® SYSTEEMOPBOUW	40
DIRECTE BEVESTIGING	40
KLASSIEK (CLS/SLS)	41
INVULLING MET HOUT OF LED-MODULES	42
INDIRECTE VERLICHTING	43
HALFOPEN BEKLEDING	47
AFWERKINGSPROFIELEN	48
NAADLOZE INTEGRATIE	49
LINARTE® TUINELEMENTEN	50

**TECHNISCHE INFO 55**



INTRO

LINIUS

LINARTE

TECHNISCHE INFO

Linarte®



*Linus®*

# Waarom kiezen voor Renson® gevelbekleding?

## Strak design

Op zoek naar een extra touch voor je woning, winkel of bedrijfsgebouw?

Met Linius en Linarte gevelbekleding gooi je gegarandeerd hoge ogen. Horizontaal of verticaal, in om het even welke kleur, voor zowel binnen als buiten en zelfs als naadloze afwerking voor gebogen gevels of over hoeken. Dankzij de onzichtbare bevestigingen kan je hoe dan ook uitpakken met een puik resultaat.

## Eindeloos personaliseerbaar

Een subtiel design of duidelijk statement: spring creatief om met de mogelijkheden om je gevel te personaliseren: verschillende invullingen in hout of led-verlichting, het combineren van kleuren of integreren van je huisnummer. Buitenstopcontacten, parlofoon, brievenbus of buitenkraantje worden subtiel ingewerkt.

## Eenvoudig te installeren

Aluminium profielen zijn licht en makkelijk verwerkbaar. Dankzij het gepatenteerde bevestigingssysteem zijn die trouwens snel - en zonder schroeven - op de dragers vast te klikken. Dat onzichtbare clips systeem is bovendien aanpasbaar in de breedte en makkelijk vervangbaar, ook daar valt dus heel wat winst te rapen bij de installatie.

## Duurzame kwaliteit

Door de opbouw uit aluminium profielen ben je zeker van een duurzame en stevige gevelbekleding, die bestand is tegen de meest extreme weersomstandigheden. Bovendien is een aluminium gevelbekleding ook een milieubewuste keuze, want aluminium heeft door zijn 100% en oneindige recycleerbaarheid de reputatie van groen metaal verworven.

## Onderhoudsvriendelijk

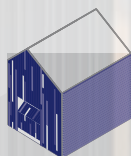
Aluminium gevelbekleding vraagt amper onderhoud. De gepoederlakte profielen behouden in alle omstandigheden hun kleur en zijn eenvoudig te reinigen.



DANKZIJ  
EENVOUDIG  
KLIKSISTEEM  
ZIJN ER  
ONTZETTEND VEEL  
MOGELIJKHEDEN

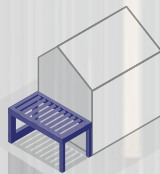


# GEVEL, OUTDOOR, INTERIEUR



## Fraaie gevelbekleding

Buitenshuis geeft Linius of Linarte een extra accent aan een buitengevel, en laat het zich perfect combineren met andere materialen voor een unieke look & feel die ook tot in het interieur kan doorlopen (zie onder). Op zoek naar een unieke gevel? Laat je creativiteit de vrije loop met de Linarte-invullingen in hout of LED-modules.



## Total outdoor concept: eenzelfde look and feel

Op zoek naar esthetische uniformiteit kan je de gevelbekleding zelfs tot op je terras doortrekken. Onder een terrasoverkapping kan één of meerdere zijkanten in dezelfde afwerking dichtgemaakt worden. Tuinelementen met Linarte afwerking maken het geheel af. Eén stijl voor je ganse woning en tuin ... het zorgt gegarandeerd voor een strakke en uniforme look.



## Uniek interieur

De aluminium gevelbekleding van Renson® kan net zo goed binnen als buiten dienen om een extra touch te geven aan een muur. Je kan er beiden zelfs naadloos mee in elkaar laten overlopen. De hoogwaardige materialen maken het perfect mogelijk om met bv. Linarte-profielen ook een trappenhal uit te bekleden.



Linarte®



INTRO



# GAMMA HORIZONTAL LINEUS®

---

**Linus® L.033**

pg. 21



# GAMMA VERTICALE LINARTE®

---

**Linarte® Block 16 / Block 16L**

pg. 31



**Linarte® Block 30**

pg. 33



**Linarte® Even**

pg. 35



Met het Linius systeem kunnen gevels of geveldelen afgewerkt worden tot strakke gehelen met een sterk horizontaal accent. Ook poorten of deuren kunnen met dezelfde profielen bekleed worden. Zo krijg je een nauw aansluitende uitvoering met de rest van de gevel om een uniform geheel te bekomen. Het gevelsysteem bestaat uit individuele aluminium profielen die in verschillende uitvoeringen beschikbaar zijn. Naargelang de toepassing heb je de keuze voor volledig gesloten of ventilerende systemen.



# LINIUS<sup>®</sup>





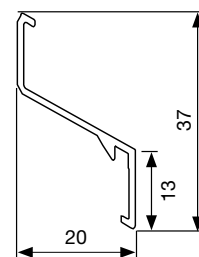
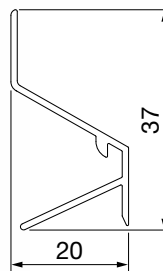
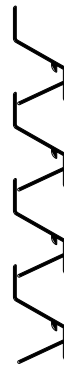
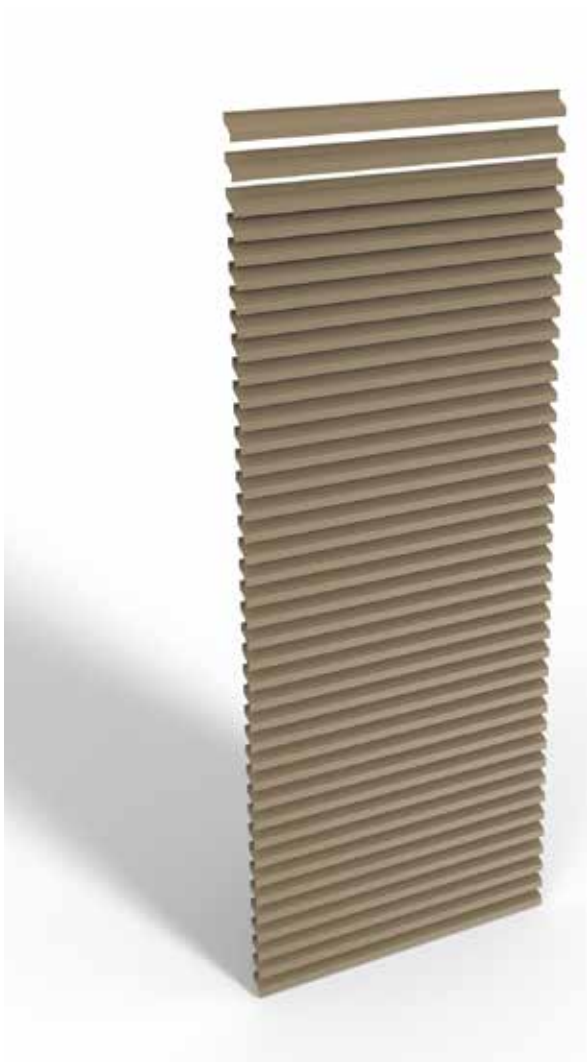




# LINIUS® L.033

---

De Z-vormige Linius L.033 profielen zijn 20 mm diep. Ze geven uw gevel een sterk horizontaal accent, sober en verfijnd met of zonder ventilerende functie.







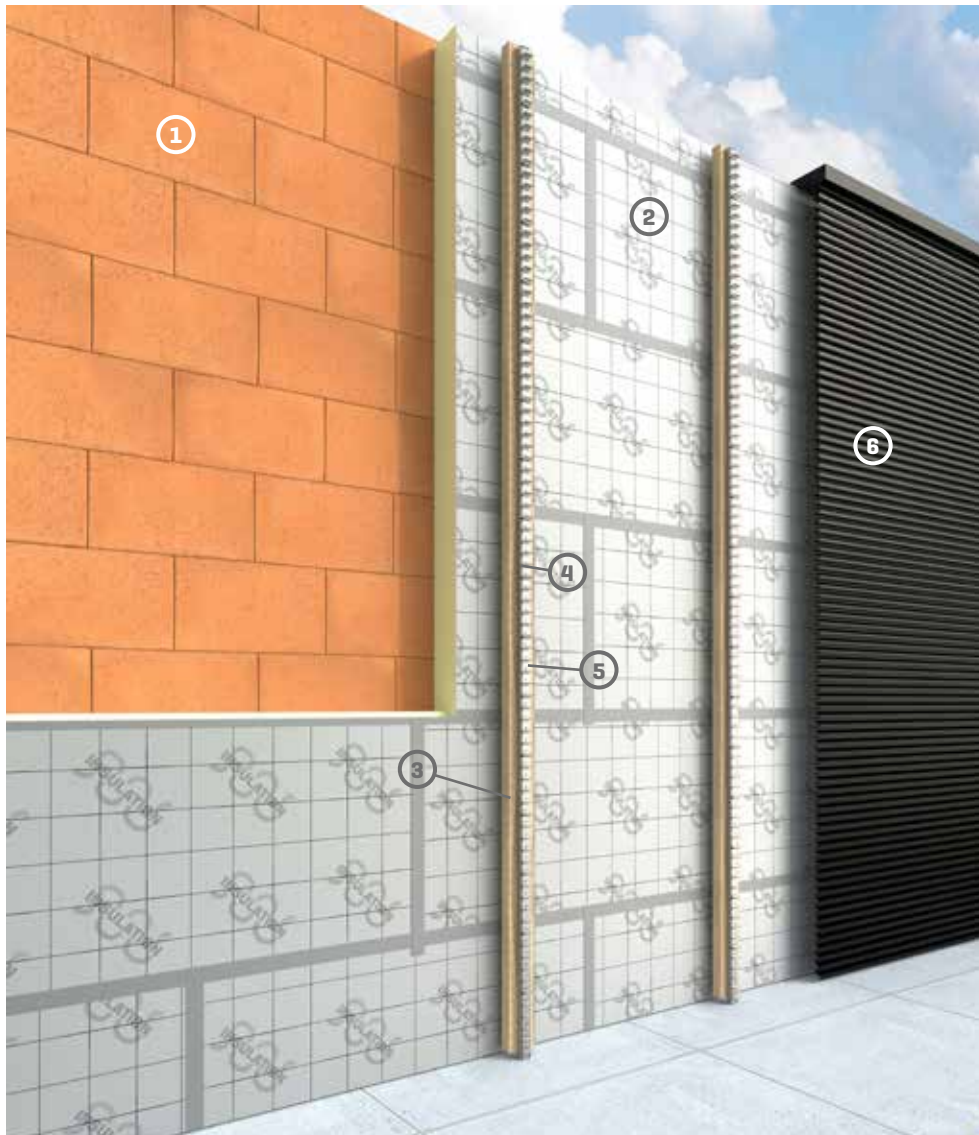
LINIUS





# LINIUS® SYSTEEMOPBOUW

---



① Draagmuur

③ CLS

⑤ Clipsen

② Isolatie

④ Aluminium dragers

⑥ Linius profielen







Met de Linarte profielen kunnen gevels of geveldelen afgewerkt worden tot een strak geheel met verticale profielen in verschillende uitvoeringen: zowel binnen als buiten, tot onder overkappingen toe. Ook poorten of deuren kunnen met dezelfde profielen bekleed worden en zo naadloos opgaan in een uniforme gevel. Het gevelsysteem bestaat uit individuele aluminium profielen die in verschillende uitvoeringen beschikbaar zijn en eindeloos gepersonaliseerd afgewerkt kunnen worden met invullingen in hout of LED-modules.



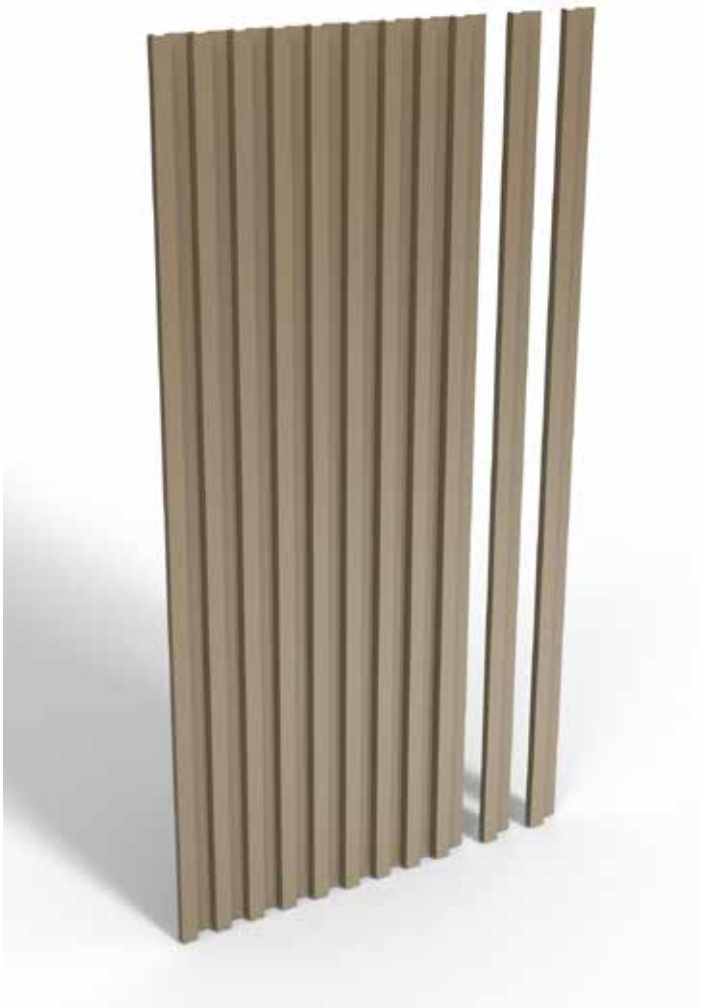
LINARTE®



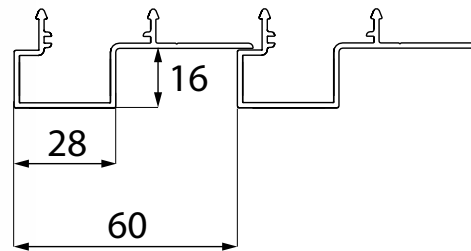
8

# LINARTE® BLOCK 16

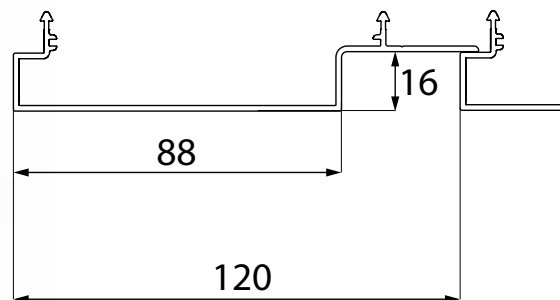
De basisversie van de Linarte blokvormige aluminium profielen zijn 16 mm diep. Die beperkte diepte zorgt voor een subtiel verticaal lijnenspel met beperkt reliëf en minimalistische look.



Block 16



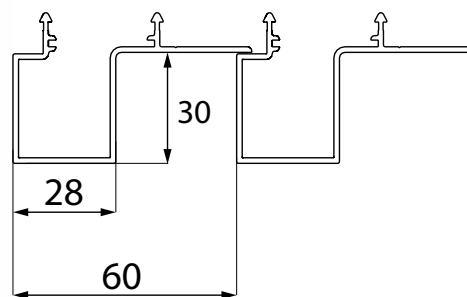
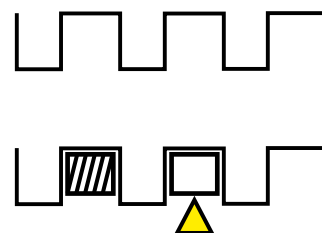
Block 16L





# LINARTE® BLOCK 30

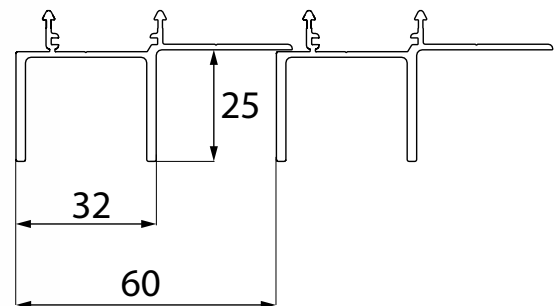
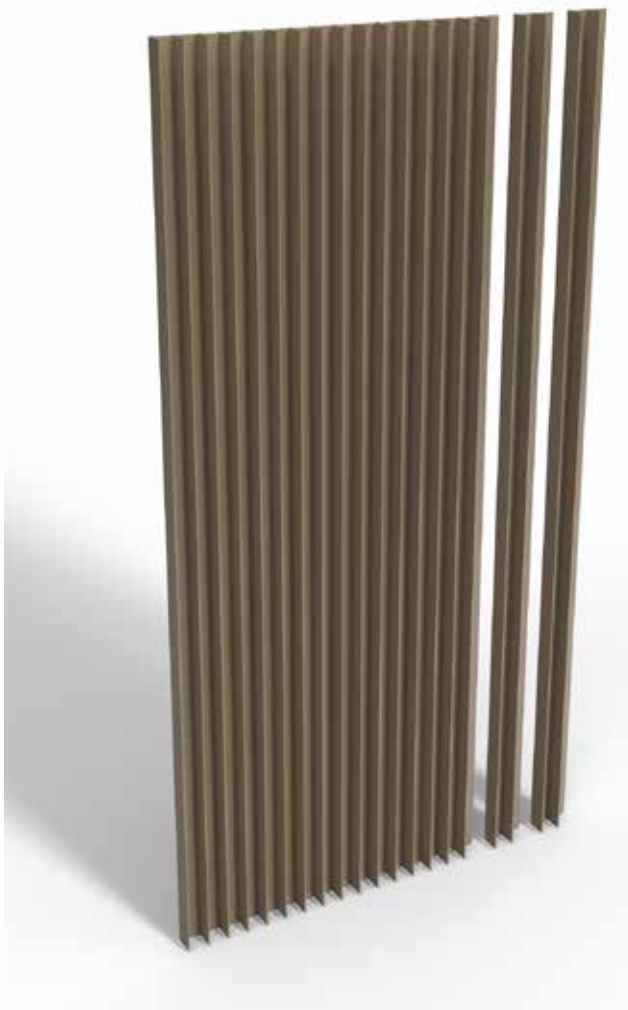
Het blokvormige Linarte-profiel van 30 mm diep zorgt voor een sterk uitgesproken verticaal lijnenspel. Dat levert opvallende schaduweffecten op die een gevel tot leven doen komen. Deze diepe blokprofielen kunnen gecombineerd worden met invullingen in hout of led-modules.





# LINARTE® EVEN

Het ribvormig Even profiel van 25 mm diep zorgt voor het strakste Linarte-resultaat en benadrukt de verticale belijning van een gevel het sterkst. Deze profielen kunnen bovendien gecombineerd worden met invullingen in hout of led-modules.

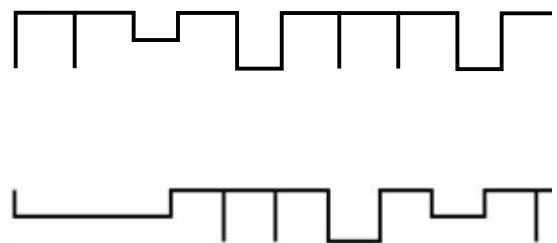
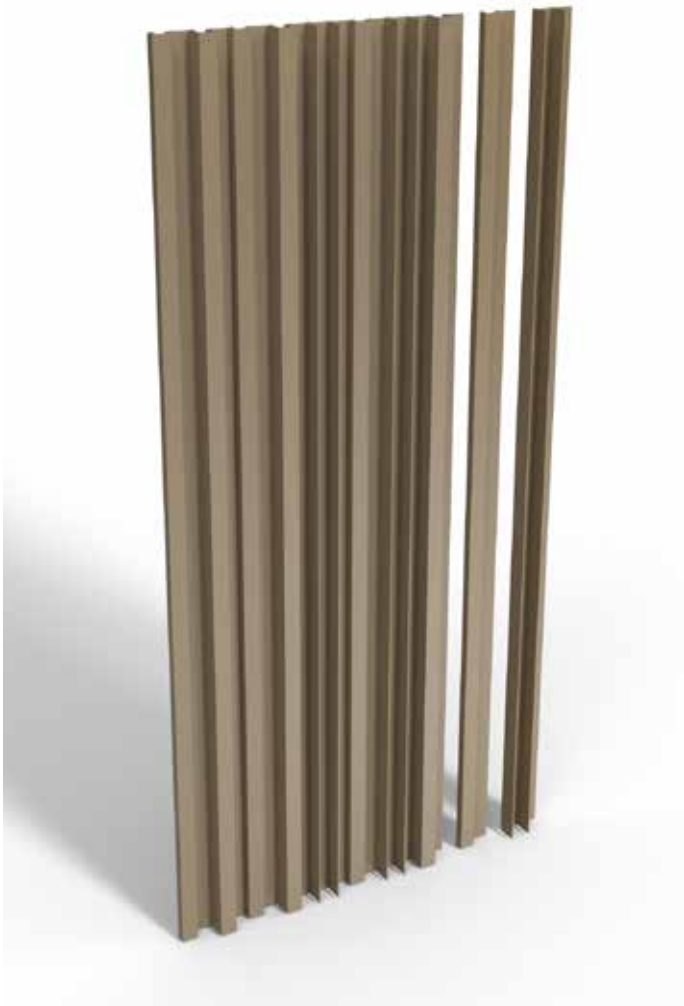




# LINARTE® MIX

---

Block- of Even, alle Linarte profielen zijn onderling combineerbaar. Laat je creativiteit de vrije loop, creëer een uniek schaduw- en lichtspel en combineer naar hartenlust je gevel met een persoonlijk karakter.





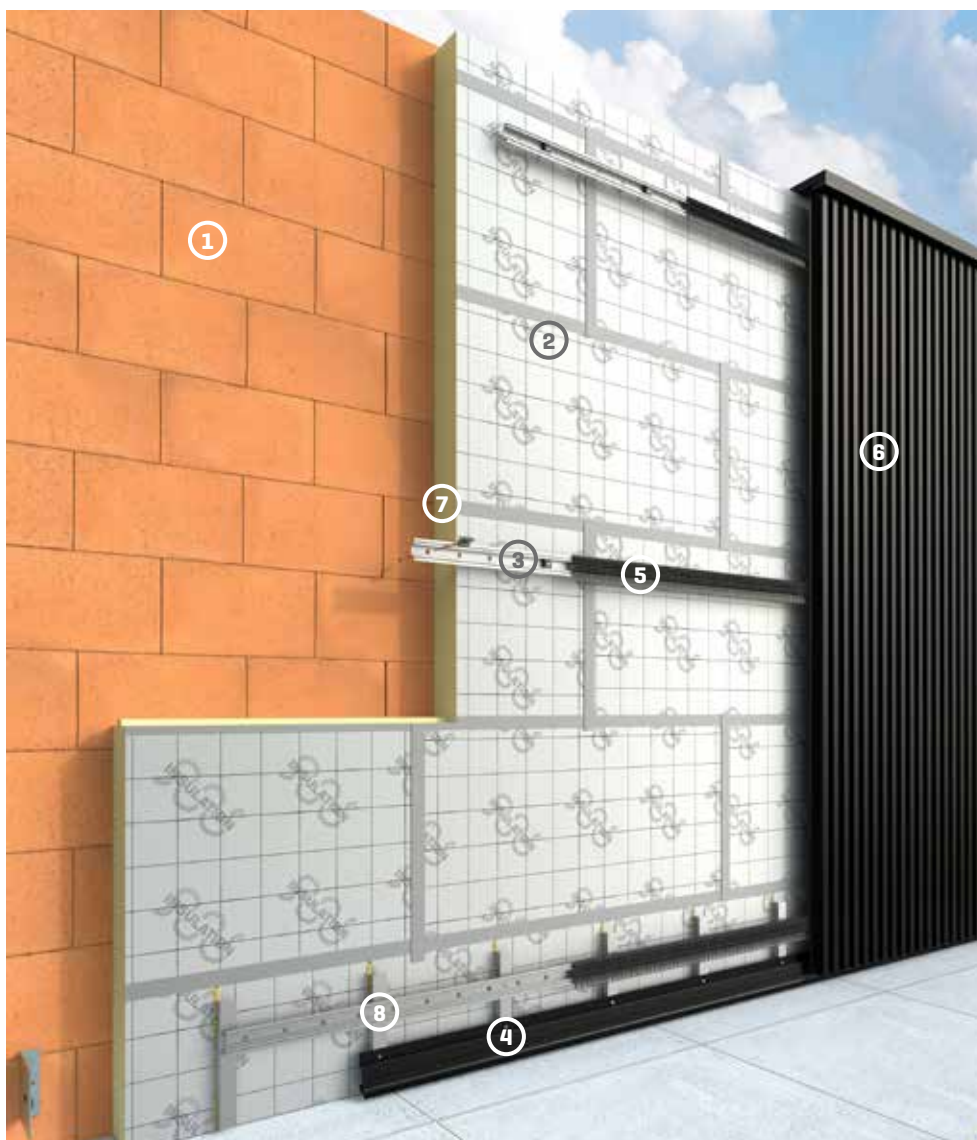


LINARTE

# SYSTEEMOPBOUW DIRECTE BEVESTIGING

---

Met de gepatenteerde bevestiging kunnen de draagprofielen rechtstreeks op de onderconstructie bevestigd worden. Vergelijken met het klassieke systeem met houten draagstructuur is deze methode niet alleen gunstiger door de lagere materiaalkost en snellere plaatsingstijd. Dankzij de directe bevestiging zijn er minder koudebruggen, is de totale systeemdiepte kleiner én heeft u een duurzamere oplossing.



- |             |                        |                     |                                  |
|-------------|------------------------|---------------------|----------------------------------|
| ① Draagmuur | ③ Geponst draagprofiel | ⑤ Clipsen           | ⑦ Afstandsschroeven en ankerplug |
| ② Isolatie  | ④ Steunprofiel         | ⑥ Linarte profielen | ⑧ Profielsteun                   |

# SYSTEEMOPBOUW KLASSIEK (CLS/SLS)

---



- |             |                          |                     |
|-------------|--------------------------|---------------------|
| ① Draagmuur | ④ Standaard draagprofiel | ⑥ Linarte profielen |
| ② Isolatie  | ⑤ Clipsen                | ⑦ Steunprofiel      |
| ③ CLS/SLS   |                          |                     |

# INVULLINGEN MET HOUT OF LED-MODULES

---

Zowel in de 30 mm diepe Block en de Even profielen kunnen hout of LED-modules ingewerkt worden. Deze invullingen zijn verkrijgbaar in diverse lengtes en kunnen waar dan ook in de gevel geïntegreerd worden: willekeurig, strak in lijn of repetitief. Het geeft je 1001 mogelijkheden om af te werken naar smaak. In de Even profielen zijn zelfs integraties van houten huisnummers mogelijk.



# INDIRECTE VERLICHTING

---

Onderaan de gevel kan een LED-strip geïntegreerd worden.  
Deze accentverlichting bezorgt uw gevel nog extra cachet.







LINARTE





# HALFOPEN BEKLEDING

---

De verticale Linarte belijning kan je laten doorlopen voor een opening of een raam in een gevel. Zo verdwijnt ook het raam in de gevel, wordt de licht-inval gefilterd en creëer je een intieme sfeer.

LINARTE

# AFWERKINGS- PROFIELEN

---

Dankzij de afwerkingsprofielen voor aan de dagkanten van het raam, de deuren en de poorten is afwerking tot in de kleinste details mogelijk.



*Deurafwerking*



*Raamafwerking*

# NAADLOZE INTEGRATIE

---

Deurbel, parlofoon, stopcontact of waterkraan worden perfect geïntegreerd in de gevelbekleding met de speciaal ontwikkelde modules. In de behuizing kan een Niko parlofoon of stopcontact bevestigd worden. Dankzij de modules met blindplaat kunnen ook andere toestellen geïntegreerd worden.



*Integratie kraan*



*Integratie deurlink*



*Integratie stopcontact*



*Integratie videofoon*

LINARTE

# TUINELEMENTEN LINARTE® MODULO

---

Creëer een uniforme zitbank en plantenbak in Linarte. Beschikbaar in een vierkant (type '55') en een rechthoekig (type '97') model. Meerdere zitbanken en bloembakken kunnen gecombineerd worden in één langer geheel (type 'combinatie').



# TUINELEMENTEN LINARTE® OUTDOOR LIGHT

---

Creëer een uniforme LED verlichting met Linarte EVEN design. Verkrijgbaar in twee hoogtes en in vier verschillende uitvoeringen: met één of twee leds, met of zonder stopcontact.

LINARTE

TUINELEMENTEN



# TUINELEMENTEN LINARTE® ICON

Met de Linarte Icon kan je scheidingswanden of privacy muurtjes toevoegen in je tuin en creëer je een unieke en uniforme Outdoor look. De Linarte Icon is een architecturale wand op maat (zowel in de lengte als in de hoogte) waarbij één zijde bekleed wordt met Linarte profielen en de andere zijde optioneel kan bekleed worden met Linarte profielen of een strak gespannen Canvas doek.

LINARTE

TUINELEMENTEN





# TECHNISCHE INFO



# ALLE RAL-KLEUREN

---

Zowel de Linius- als de Linarte-profielen zijn verkrijgbaar in alle RAL-kleuren. Renson® raadt structuurlak aan voor een architecturale, hedendaagse look. Bovendien is een afwerking in structuurlak beter geschikt voor buitengebruik en zijn krassen minder zichtbaar.



# ONZE TECHNOLOGIEËN

---

## **Linius® vingerklembeveiliging**

Voor sectionaalpoorten heeft Renson® een speciaal, gepatenteerd mechanisme uitgekiend om te voorkomen dat vingers gekneld geraken. Daarvoor draait het aluminium profiel weg wanneer een vinger per ongeluk tussen twee secties van de poort terecht komt. Nadien keert het profiel vanzelf in zijn oorspronkelijke positie terug.



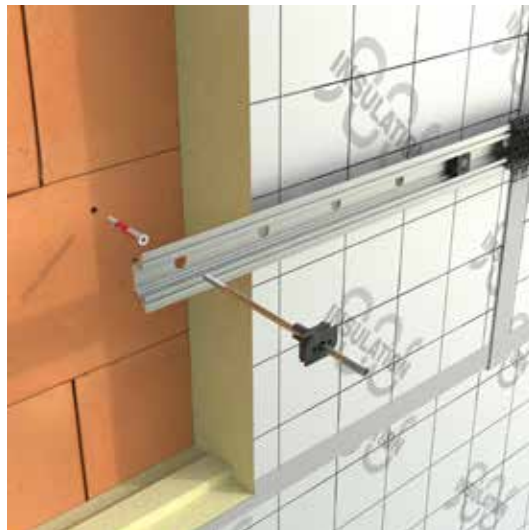
## Linarte® kliksysteem

De Linarte profielen zitten onzichtbaar bevestigd op gepatenteerde kunststof clips. Zo kunnen die snel gemonteerd worden en worden thermische uitzettingen altijd opgevangen.



## Linarte® directe bevestiging

De dragers kunnen rechtstreeks in de buitenmuur verankerd worden door middel van gepatenteerde ankerpluggen die de afstandsschroeven met de drager verbinden. Hierdoor spaart u de kosten en plaatsingstijd in vergelijking met traditioneel keperwerk uit. Deze methode is bovendien veel duurzamer met minimaal aantal koudebruggen.



# GARANTIE

---

## Hoogstaande kwaliteit

Alle door ons gebruikte materialen zijn van een hoogstaande kwaliteit en aangepast aan het gebruiksdoel. Als producent garanderen wij:

- 5 jaar garantie op alle gebreken die zich kunnen voordoen bij normaal gebruik en onderhoud.
- Voor het lakwerk van de aluminium onderdelen geldt een waarborg van 10 jaar betreffende kleurvastheid.
- Er wordt een waarborg van 5 jaar gegeven op de glans van de gelakte profielen.
- Op de LED-modules is een garantie van 2 jaar van toepassing.



# ONDERHOUD

---

Je gevelbekleding staat is onderhevig aan alle mogelijke weersinvloeden. Daarom adviseren we een regelmatig onderhoud om er ook na jaren volop te kunnen van blijven genieten. Met 1 tot 2 onderhoudsbeurten per jaar, gaat de gevelbekleding langer mee en behoudt die z'n oorspronkelijke glans. De Renson® Maintenance Set helpt je hierbij.

- De Linius- en Linarte profielen bestaan uit gepoederlakt aluminium. Jaarlijks reinigen met de producten uit de 'maintenance set' is aangeraden voor het jarenlange behoud van de intense kleur en een extra bescherming tegen zure regen, zeelucht en UV-stralen. Aan de kust en in bosrijke omgevingen is het aangeraden om 2 keer per jaar te reinigen.
- Renson® 'Clean' is een geconcentreerd product met sterk reinigende en ontvettende eigenschappen voor de meest voorkomende natuurlijke vervuilingen zoals stof, vethoudende neerslag, vetvlekken, mos, insectensporen, ... Dit product is niet vergelijkbaar met de meeste schoonmaakproducten. Na het reinigen bescherm je de aluminium profielen met Renson® 'Protect'. Dit product laat een beschermende film achter die het verdere onderhoud een pak eenvoudiger maakt. Zo kan je het aluminium voortaan namelijk simpelweg proper wrijven met een minimum aan Renson® 'Clean'-product.
- Gebruik beide producten niet in de volle zon of bij warm weer. Wanneer die snel opdrogen, kan dat vlekken achterlaten op het aluminium. Gebruik nooit bijtende of agressieve producten, schuursponsjes of andere schuurmiddelen om de aluminium gevelbekleding te reinigen. Doe dat ook nooit met een hogedruktoestel.
- Ook voor de houten inserts is een onderhoudskit verkrijgbaar

