

Enpal .

Ihre Enpal Wärmepumpe

Informationen und Sicherheitshinweise
zum optimalen Betrieb Ihrer Wärmepumpe



Willkommen bei Enpal

Herzlichen Glückwunsch zu Ihrer neuen Enpal Wärmepumpe! Sie heizen jetzt effizient, nachhaltig und zukunftssicher – mit einer Anlage, die Umweltwärme nutzt, um Ihr Zuhause angenehm warm zu halten.

Bitte nehmen Sie sich einen Moment Zeit, um sich mit den nachfolgenden Informationen vertraut zu machen.

Hinweis

Ihre Wärmepumpe ist bereits bei Installation optimal für Ihr Zuhause eingestellt. Über die Enpal App können Sie bequem weitere Komfort- und Energiespareinstellungen vornehmen. Sollten Sie dabei unsicher sein oder eine Einstellung nicht finden, **sehen Sie im Kapitel [Wir helfen Ihnen, falls Probleme auftreten sollten](#) nach** – dort erfahren Sie, wie Sie den **Enpal Service** erreichen.

Inhaltsangabe

So funktioniert Ihre Wärmepumpe	4
Heizen mit der Enpal App	5
Energiespartipps	8
Was Sie vermeiden sollten	10
Wir helfen Ihnen, falls Probleme auftreten sollten	12
Wichtige Sicherheitshinweise	17
Vorgehen bei Problemen mit der Enpal Wärmepumpe	17
Ihr Backup-Bedienelement	21

So funktioniert Ihre Wärmepumpe

Ihre Enpal Wärmepumpe nutzt vorhandene Wärmeenergie aus der Umgebungsluft, um Ihr Zuhause effizient zu beheizen und Warmwasser bereitzustellen. Das funktioniert selbst an kältesten Tagen.

Im Gegensatz zu einer Gas- oder Ölheizung verbraucht sie **keine fossilen Brennstoffe**, sondern nutzt **erneuerbare Umweltenergie**.

Falls Sie bisher eine Gas- oder Ölheizung hatten, sind Sie gewohnt, dass die Heizkörper schnell sehr heiß werden, sobald Sie das Thermostat am Heizkörper aufdrehen.

Eine Wärmepumpe funktioniert anders: Sie erzeugt die Wärme **langsamer**, aber **kontinuierlich**.

Die Wärmepumpe passt ihre Leistung **automatisch an die Außentemperatur** an.

An milden Tagen in der Übergangszeit läuft sie mit geringer Leistung und Vorlauftemperatur, wodurch die Heizkörper nur **leicht warm** werden.

Im Winter, wenn es kalt ist, erhöht sie die Leistung und Vorlauftemperatur entsprechend, damit es in Ihren Wohnräumen angenehm bleibt.

Wichtig zu wissen

- Ihre Wärmepumpe braucht **etwas Zeit**, um auf Temperaturänderungen zu reagieren – das ist normal. Eine Wärmepumpe heizt Ihr Haus konstant gleichmäßig und nicht in Schüben.
- **Tipp:** Halten Sie die Einstellung der Thermostate an den Heizkörpern möglichst konstant. Häufiges Auf- und Zudrehen an den Heizkörpern ist bei Wärmepumpen nicht nötig und mindert die Effizienz.
- Wenn Sie zusätzlich eine **Photovoltaikanlage** besitzen, sorgt der **Energiemanager Enpal.One** dafür, dass **möglichst viel selbst erzeugter Solarstrom** für den Betrieb Ihrer Wärmepumpe genutzt wird.

So heizen Sie besonders effizient und umweltfreundlich.

Heizen mit der Enpal App

Mit der **Enpal App** steuern Sie Ihre Wärmepumpe ganz bequem – jederzeit und von überall.

Alle wichtigen Einstellungen zur **Beheizung Ihrer Räume und der Erzeugung von Warmwasser** lassen sich hier intuitiv anpassen. So können Sie Ihr Zuhause komfortabel beheizen und gleichzeitig Energie sparen.

Installation der Enpal App

1. Laden Sie die **Enpal App** aus dem Apple App Store oder dem Google Play Store herunter.
2. **Loggen Sie sich mit der E-Mail-Adresse ein, die Sie bei uns hinterlegt haben** – Sie erhalten einen Bestätigungscode per E-Mail. **Bestätigen Sie in der Enpal App Ihre E-Mail-Adresse mit dem Bestätigungscode.**
3. Anschließend setzen Sie Ihr persönliches Passwort. Sie können sich mit mehreren Geräten mit der gleichen E-Mail-Adresse und dem gleichen Passwort verbinden.
4. **Entdecken Sie die App** – Sobald Ihre Wärmepumpe installiert und online ist, finden Sie sie automatisch in der App. Im Kapitel **Wir helfen Ihnen, wenn Probleme auftreten sollten** finden Sie eine Hilfestellung, falls das nicht automatisch klappen sollte.

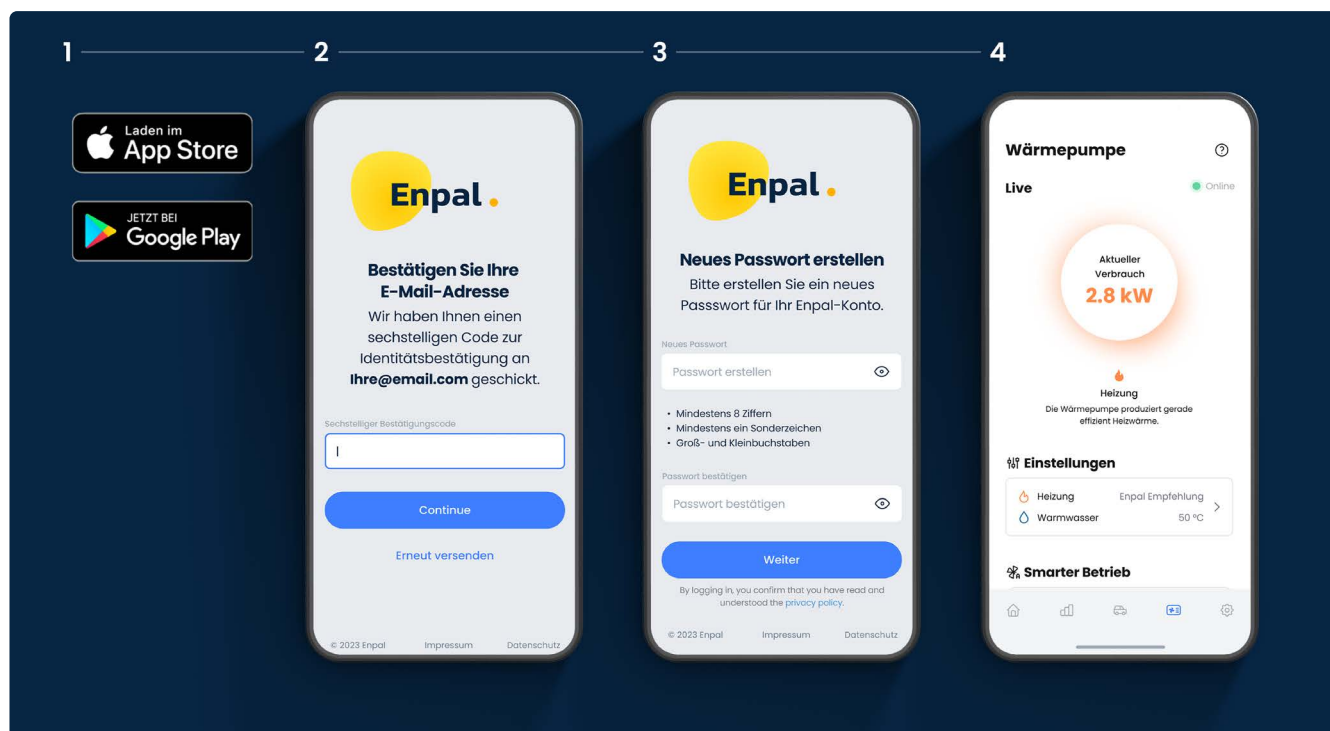
Enpal App herunterladen:



Enpal. – Apps bei Google Play



Enpal App – App Store



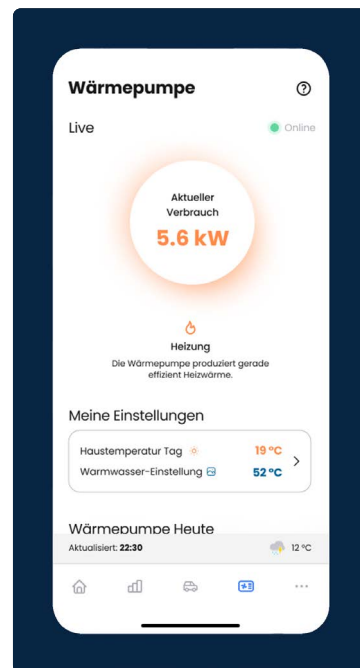
Bedienoberfläche

Im Hauptmenü haben sie einen Überblick über den aktuellen Status Ihrer Wärmepumpe, den Energieverbrauch sowie die momentanen Heiz- und Warmwassertemperaturen. Tippen Sie auf **Heizung** oder **Warmwasser**, um entsprechende Einstellungen anzupassen.

Über das Fragezeichen oben rechts erhalten Sie Erklärungen zu allen Funktionen der App und können den Kundenservice kontaktieren. Dort sehen Sie auch den aktuellen Online-Status Ihrer Wärmepumpe.

Am unteren Bildschirmrand finden Sie die Außentemperatur sowie die Möglichkeit, zu anderen Enpal-Produkten wie Ihrer PV-Anlage zu wechseln, falls Sie diese besitzen.

Wenn Sie nach oben wischen, erhalten Sie **detaillierte Verbrauchsdaten** für Heizung, Warmwasser und den Gesamtenergieverbrauch.

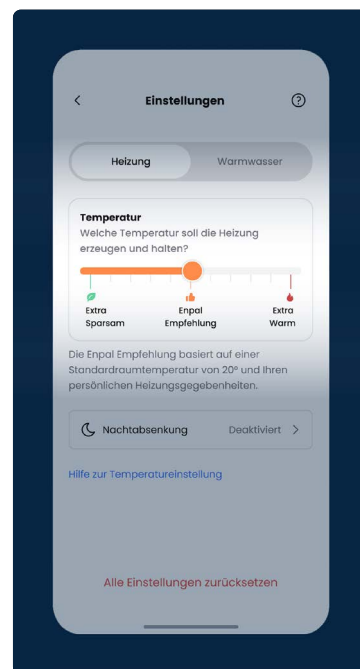


Heizung regeln

In der App stellen Sie ein, wie warm Ihr Zuhause werden soll.

Über einen einfachen **Schieberegler** können Sie die gewünschte Heizintensität wählen – von extra sparsam bis extra warm.

Die **Enpal Empfehlung** ist für ein gutes Gleichgewicht zwischen Komfort und Effizienz voreingestellt. Hier ist die für Ihr Haus passende Heizkurve von uns bei der Installation hinterlegt worden.



Nachtabenkung aktivieren

Sie können Ihre Wärmepumpe so einstellen, dass sie nachts automatisch etwas weniger heizt.

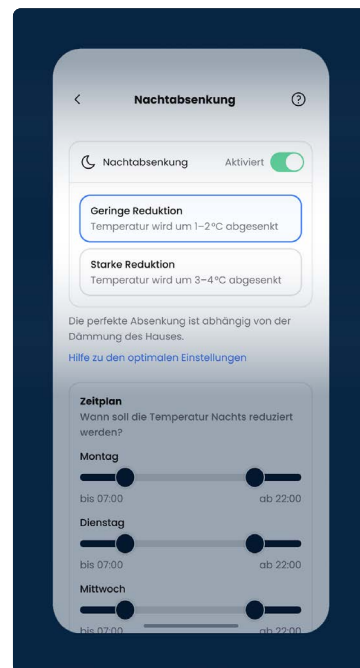
Eine **geringe Absenkung um 1–2 °C** spart Energie, ohne dass es am Morgen ungemütlich wird.

Wer es lieber konstant warm mag, kann die Absenkung auch ganz deaktivieren.

Über die Schieberegler im unteren Bereich des Menüs können Sie für jeden Wochentag einstellen, wann nachts die Absenkung aktiv sein soll.

Faustregel

In gut gedämmten Häusern oder bei Fußbodenheizungen ist eine kleine oder gar keine Absenkung oft am effizientesten.

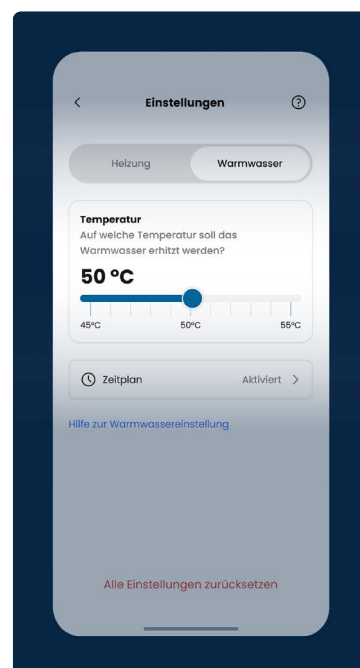


Warmwasser einstellen

Unter **Warmwasser** legen Sie fest, auf welche Temperatur Ihr Wasser erwärmt werden soll.

Der Standardwert von **50 °C** ist ideal für Komfort und Energieeffizienz.

Wenn über den **Zeitplan**, können Sie außerdem festlegen, **wann** Warmwasser erzeugt wird – zum Beispiel nur am frühen Nachmittag, wenn Ihre Photovoltaikanlage Strom liefert oder die Wärmepumpe wegen der höheren Außentemperatur besonders effizient ist.



Energiespartipps

Ihre Enpal Wärmepumpe ist bereits optimal eingestellt, um effizient zu arbeiten.

Mit ein paar einfachen Gewohnheiten können Sie die Leistung Ihrer Anlage aber noch besser unterstützen und zusätzlich Energie sparen.

Heizkurve und Grundeinstellungen sind bereits für Sie voreingestellt

Sie müssen keine technischen Änderungen vornehmen – unsere Fachleute haben die Wärmepumpe passend zu Ihrem Haus eingestellt. Die ideale Heizkurve ist in der Enpal App bereits hinterlegt und eingestellt, wenn der Schieberegler im Wärmepumpenmenüpunkt Heizung auf **Enpal Empfehlung** steht. Wenn Sie möchten, können Sie über den Regler Feineinstellungen vornehmen – zum Beispiel etwas kühler stellen, um Energie zu sparen, oder etwas wärmer, wenn Sie es gemütlicher mögen.



Faustregel

Die Reduktion der Vorlauftemperatur um 1°C spart etwa 2,5 % Strom.

Automatischer Sommermodus

Ihre Enpal Wärmepumpe erkennt **automatisch**, wann kein Heizbetrieb mehr erforderlich ist. Sobald die Außentemperatur über der **vordefinierten Heizgrenztemperatur** liegt, schaltet die Anlage das Heizen selbstständig ab – **manuelles Umschalten ist nicht nötig**.

Die Warmwasserbereitung läuft selbstverständlich weiter und bei sinkenden Temperaturen startet die Heizung automatisch wieder.

Einstellen der Zirkulationspumpe

Mit der Zirkulationspumpe wird gesteuert, wie häufig das Warmwasser in der Leitung gegen warmes Wasser aus dem Speicher ausgetauscht wird. Die Pumpe erzeugt dabei kein neues Warmwasser, sondern tauscht lediglich das abgekühlte Warmwasser in der Leitung gegen warmes Speicherwasser aus, damit am Wasserhahn sofort warmes Wasser verfügbar ist. Dieser Menüpunkt erscheint nur, wenn eine Zirkulationspumpe installiert ist – in der Regel dann, wenn die alte Heizung damit ausgestattet war.

Wir stellen Ihre Zirkulationspumpe bei Installation Ihrer Wärmepumpe automatisch auf den Betrieb zwischen 6 und 22 Uhr ein. Wenn Sie diese Einstellungen anpassen lassen möchten, können Sie sich jederzeit bei unserem Kundenservice melden.

Thermische Desinfektion:

Die thermische Desinfektion dient grundsätzlich dazu, das Warmwassersystem in regelmäßigen Abständen auf eine hohe Temperatur (typischerweise über 60 °C) zu erhitzen, um das Wachstum von Bakterien (insbesondere Legionellen) zu verhindern. Diese Bakterien können sich vor allem in großen, komplexen Warmwassersystemen bilden. In Einfamilienhäusern ist dieses Risiko in der Regel sehr gering. Dort sind die Leitungswege deutlich kürzer, das Wasservolumen geringer und der tägliche Wasserumsatz in den Leitungen höher. Dadurch wird eine stagnierende Warmwasserspeicherung weitgehend vermieden, was das Legionellenwachstum erschwert. Aus diesem Grund ist eine regelmäßige thermische Desinfektion im Einfamilienhaus normalerweise nicht notwendig.

Dementsprechend ist bei Ihrer Enpal-Wärmepumpe die thermische Desinfektion standardmäßig deaktiviert. Wenn Sie diese Funktion aktivieren möchten, wenden Sie sich bitte an unseren Kundenservice. Bitte beachten Sie, dass eine regelmäßige thermische Desinfektion zu einem erhöhten Stromverbrauch führt.

Informationen zu smarten Thermostaten

Falls wir bei Ihnen smarte Thermostate installiert haben, gibt es insbesondere beim Batteriewechsel einige wichtige Hinweise zu beachten:

Die Batterien im Thermostat halten in der Regel etwa 2 Jahre. Bitte benutzen Sie handelsübliche AA-Einwegbatterien und keine wiederaufladbaren Akkus, da diese zu Fehlfunktionen führen können. Wenn die Batterien fast leer sind, zeigt das Thermostat das je nach Modell durch Blinken der LED oder Anzeige auf dem Display an. Wenn die Batterien komplett leer sind, geht das Thermostat automatisch in den Frostschutzmodus.

Den Wechsel der Batterien erledigen Sie in wenigen Sekunden selbst. Je nach Modell kann der Austausch der Batterien über unterschiedliche Öffnungsmechanismen erfolgen. Bei einigen Modellen wird die Außenhülle abgezogen, bei anderen gibt es ein separates Batteriefach. Öffnen Sie die entsprechende Abdeckung, tauschen Sie die Batterien aus und schließen Sie das Gerät wieder sorgfältig. Eine ausführliche Schritt-für-Schritt-Anleitung sowie weitere Informationen zu Ihren Thermostaten finden Sie in der Bedienungsanleitung im Enpal Kundenportal, das Sie aus der Enpal App heraus erreichen.

Was Sie vermeiden sollten

Damit Ihre Wärmepumpe sicher und zuverlässig arbeitet, gibt es ein paar Dinge, die Sie unbedingt **nicht tun sollten**:

Keine Sicherung ausschalten – auch nicht im Urlaub

Die Wärmepumpe verfügt über einen automatischen Frostschutzmodus. Wenn Sie den Strom abschalten, kann dieser Schutz nicht mehr greifen, und das System oder Wasserleitungen könnten einfrieren. Wenn Sie verreisen, lassen Sie die Anlage einfach eingeschaltet – sie regelt sich selbst.

Tipp für den Urlaub:

Wenn Sie Energie sparen möchten, können Sie vor der Abreise über die **Enpal App** die **Warmwassertemperatur etwas senken** und den **Schieberegler im Menü Heizung nach links** verschieben. So senken Sie den Stromverbrauch, ohne den Frostschutz zu gefährden.

Enpal arbeitet außerdem daran Ihnen bald einen **Urlaubsmodus in der App** anzubieten.

Kein Verdecken der Außeneinheit

Die Wärmepumpe benötigt viel Luft, um Energie aus der Umgebung aufzunehmen.

Achten Sie daher darauf, dass im **Umkreis von mindestens einem Meter** um die Außeneinheit nichts dauerhaft davorsteht (z. B. Fahrräder, Pflanzen, Mülltonnen oder Möbel). **Nach vorne** sollten **möglichst mehr als 2 Meter** frei sein.

Umgang mit Schnee auf der Wärmepumpe

Die Außeneinheit ist für den ganzjährigen Einsatz konzipiert. Daher ist es in der Regel nicht notwendig, Schnee oder Eis direkt von der Außeneinheit zu entfernen. Allerdings können sich rund um die Außeneinheit Schneeverwehungen bilden, die den Luftstrom beeinträchtigen. Bitte achten Sie darauf, im Umkreis von mindestens einem Meter eventuelle Schneeanhäufungen zu beseitigen.

Keine offenen Flammen oder Wärmequellen in der Nähe

In der Außeneinheit befindet sich ein natürliches Kältemittel (Propan). Das ist sicher im Betrieb, aber brennbar, wenn es austritt – sofern Sie einen Gasgrill besitzen, kennen Sie Propan vom Grillen. Vermeiden Sie daher offenes Feuer, Grills oder Rauchen in unmittelbarer Nähe (siehe [Wichtige Sicherheitshinweise](#)).

Kein Wasser oder Hochdruckreiniger

Bitte **reinigen Sie die Außeneinheit niemals mit einem Gartenschlauch oder Hochdruckreiniger**. Empfindliche Bauteile und Elektronik könnten beschädigt werden. Falls sich Schmutz oder Blätter ansammeln, entfernen Sie diese vorsichtig mit einem weichen Besen.

Keine eigenen technischen Änderungen

Bitte **nehmen Sie keine Veränderungen oder Umbauten selbst vor**. Dies kann zum Garantieverlust führen. Bei Fragen oder Störungen steht Ihnen der Enpal Service zur Verfügung – viele Probleme lassen sich per Fernwartung lösen.

Keine Kabel oder Verbindungen umstecken

Bitte **verändern oder trennen Sie keine Kabel**, insbesondere nicht jene, die die Wärmepumpe mit dem Internet verbinden. Diese Verbindungen sind wichtig für die Enpal App, die Fernwartung, automatische Updates und Störungsdiagnosen.

Kurz gesagt

Lassen Sie Ihre Wärmepumpe einfach arbeiten.

Wenn sie frei steht, ausreichend Luft bekommt, nicht ausgeschaltet wird und mit dem Internet verbunden ist, läuft sie sicher, effizient und langlebig.

Wir helfen Ihnen, falls Probleme auftreten sollten

Auch die beste Wärmepumpe kann einmal eine Störung haben oder sich ungewöhnlich verhalten. Keine Sorge! In den meisten Fällen lässt sich das Problem einfach durch Sie oder den Enpal Service prüfen und schnell beheben.

Sollte es Anhaltspunkte dafür geben, dass Komponenten, Leitungen oder Kabel beschädigt sind, versuchen Sie keinesfalls, das mögliche Problem selbst zu beheben. Kontaktieren Sie unmittelbar den Enpal Kundenservice für sämtliche Anfragen betreffend Reparatur- oder Instandhaltungsarbeiten.

Woran Sie erkennen, dass etwas nicht stimmt

- Ihre Wärmepumpe reagiert nicht mehr, obwohl sie in Betrieb sein sollte.
- In der Enpal App erscheint eine Fehlermeldung oder die Wärmepumpe wird dauerhaft als **offline** angezeigt.
- Ihre Heizkörper bleiben kalt oder das Warmwasser wird nicht richtig warm.

Hinweis

Wenn Ihre Wärmepumpe kurzzeitig etwas lauter ist oder sich der Lüfter an der Außeneinheit ein- und ausschaltet, ist das normal. Die Anlage passt ihre Leistung automatisch an den Wärmebedarf an. Ebenso kann die App auch kurzzeitig **offline** anzeigen, wenn es mal mit dem Internet ruckelt.

Was Sie selbst prüfen können

Bevor Sie den Kundenservice kontaktieren, prüfen Sie bitte, ob sich das Problem mit einer der folgenden Anleitungen lösen lässt. Falls sich das Problem nicht lösen lässt, zögern Sie nicht, uns zu kontaktieren.

Die Heizkörper oder Fußbodenheizung bleibt kalt

Wenn Ihre Räume nicht warm werden, kann das viele Ursachen haben. Bevor Sie den Kundenservice anrufen, befolgen Sie bitte folgende Schritte:

1. **Heizeinstellungen überprüfen:** Über den Schieberegeler im Heizungsmenü der Enpal App können Sie die Vorlauftemperatur Ihrer Wärmepumpe erhöhen.
2. **Heizkörper entlüften:** Luft im System kann den Wasserfluss blockieren und somit die Funktionalität Ihrer Wärmepumpe beeinträchtigen. Zum Entlüften der Heizkörper haben Sie bei der Montage einen Entlüftungsschlüssel erhalten. Mit einer Tasse können Sie dann jeden Heizkörper einzeln überprüfen, indem Sie die das Entlüftungsventil (oben auf der gegenüberliegenden

Seite vom Thermostat befindlich) mit dem Entlüftungsschlüssel öffnen und etwa eine halbe Tasse (ca. 100 ml) ablassen, bis das Wasser in einem konstanten Strahl aus dem Heizkörper fließt. Schließen Sie das Ventil am Heizkörper nach erfolgreicher Entlüftung wieder. Prüfen Sie den Wasserdruck, nachdem Sie alle Heizkörper entlüftet haben. Gegebenenfalls muss Wasser ins System nachgefüllt werden.

3. Wasserdruck kontrollieren: Ein niedriger Druck kann die Ursache sein. Den Druck können Sie über das Manometer in Ihrer Inneneinheit ablesen (siehe Kapitel **So füllen Sie richtig Wasser nach**). Der Anlagendruck sollte zwischen 1,5 und 2 Bar liegen. Liegt er unter 1,5 Bar, füllen Sie vorsichtig Wasser nach, bis etwa 2 Bar erreicht sind. Eine genaue Anleitung finden Sie im Kapitel **So füllen Sie richtig Wasser nach**. Im Anschluss sollten Sie Ihre Heizkörper entlüften, um eventuell vorhandene Luft im System zu entfernen.

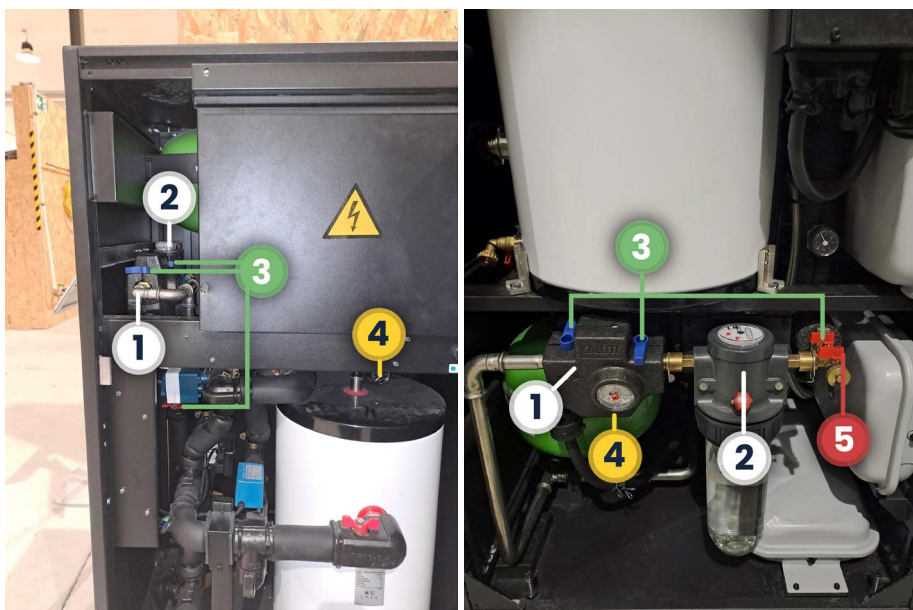
 **Achtung**

Fällt der Druck innerhalb von 24 Stunden unter 0,8 Bar, füllen Sie bitte kein Wasser mehr nach. Kontaktieren Sie uns – wir helfen Ihnen gerne weiter.

So füllen Sie richtig Wasser nach

Falls der Betriebsdruck Ihrer Anlage zu niedrig ist, muss Wasser ins Heizungswassersystem nachgefüllt werden. Das klingt kompliziert, ist aber von Ihnen ganz einfach in drei Schritten erledigt.

Bleiben Sie beim Nachfüllen die gesamte Zeit an der Anlage, um zu verhindern, dass in der Anlage ein zu großer Druck aufgebaut wird. Kontaktieren Sie bitte den Enpal Service.



1. Machen Sie sich zunächst mit der Nachfüllstation Ihrer Wärmepumpe vertraut.

Der **Systemtrenner** ist auf den Bildern weiß mit der **Nummer 1** markiert und dient als Barriere zwischen Trinkwassersystem und Heizwassersystem. In Flussrichtung folgt der **Wasserfilter**, ebenfalls weiß markiert mit der **Nummer 2**. Insgesamt müssen **drei Hebel** geöffnet werden (zwei am Systemtrenner und einer hinter dem Wasserfilter), welche grün mit der **Nummer 3** gekennzeichnet sind. Der **analoge Druckmesser** (Manometer) ist **gelb** mit der **Nummer 4** markiert und befindet sich am Systemtrenner.

2. Öffnen Sie nun die drei Hebel (auf den beiliegenden Bildern grün mit der Nummer 3 markiert). Sobald alle Hebel geöffnet sind, beginnt Wasser in Ihr Heizwassersystem zu fließen. **Bleiben Sie unbedingt vor Ort** und beobachten Sie kontinuierlich den Druckanstieg am Manometer (gelb markiert mit Nummer 4).

3. Sobald das Manometer einen Druck von 2 Bar anzeigt, schließen Sie alle drei Hebel umgehend.

⚠ Sehr wichtig

Auf dem rechten Foto sind zwei rote Hebel zu sehen. Der im Bild untere Hebel (hier rot mit der Nummer 5 markiert) ist zur **Entleerung der Anlage** gedacht und darf **auf keinen Fall geöffnet** werden. Für das Nachfüllen der Anlage ist nur der im Bild obere rote Hebel zu öffnen. Bei Öffnung des im Bild unteren Hebels riskieren Sie, dass Wasser aus dem Heizungswasserkreislauf austritt.

ℹ Hinweis

Die Nachfüllstation kann von den hier abgebildeten Beispielen abweichen. Es ändert sich jedoch nicht, dass zwei Hebel am Systemtrenner sowie ein Hebel in Flussrichtung nach dem Wasserfilter geöffnet werden müssen.

Austretendes Wasser aus dem Heizkreislauf

Kein Grund zur Panik! Stellen Sie zunächst ein Gefäß oder eine Schale unter die Leckstelle, um das Wasser aufzufangen. Bei stärkerem Wasseraustritt drehen Sie bitte die Hauptwasserzufuhr ab. Diese befindet sich bei Ihrer Wasseruhr – schließen Sie einfach die beiden grünen Handgriffe.

Kontaktieren Sie uns, wir kümmern uns um den Rest.

Probleme mit der Enpal App

Damit Ihre Wärmepumpe über die App gesteuert werden kann, darf die Internetverbindung nicht getrennt werden. Wenn bei der Installation ein Kabel von Ihrem Router oder einem WLAN-Repeater zum Enpal.One Energiemanager verlegt wird, darf dieses nicht ausgesteckt werden. Ebenso dürfen die Kabel zwischen der Wärmepumpe und dem Enpal.One Energiemanager nicht getrennt werden.

Wenn Sie unmittelbar nach Installation Ihrer Wärmepumpe keine Daten in der Enpal App sehen, versuchen Sie bitte folgendes:

1. Loggen Sie sich aus und loggen Sie sich wieder ein
2. Wenn es dann nicht funktioniert, deinstallieren Sie die App und laden Sie die App erneut runter.
3. Wenn es dann nicht funktioniert, melden Sie sich beim Kundenservice (siehe Kapitel [So erreichen Sie uns](#)).

So erreichen Sie uns

Wenn Sie die Probleme mit Ihrer Wärmepumpe nicht durch die beschriebenen Lösungsansätze beheben können, melden Sie sich gerne bei unserem Kundenservice. Viele Probleme können wir per Fernwartung lösen, ohne dass ein Technikerbesuch nötig ist.

Kontaktformular	www.enpal.de/kontakt
E-Mail	waermepumpe-kundenservice@enpal.de
Notfall-Hotline	+49 30220269877

Bitte nutzen Sie die Notfall-Hotline ausschließlich für technische Störungen.

Enpal App: Sie können uns auch direkt über die **Enpal App** kontaktieren – einfach **oben rechts auf das Fragezeichen (?)** tippen.

Garantie & Wartung

Ihre Enpal Wärmepumpe hat eine 10-jährige Garantie. Die Garantiebedingungen erhalten Sie spätestens mit Abschluss der Installation und finden Sie auch im Kundenportal. Eine regelmäßige Wartung ist unerlässlich für die Aufrechterhaltung der Garantie.

Wenn Sie Fragen zu Ihrer Garantie haben oder nachträglich unser Wartungsangebot nutzen möchten, wenden Sie sich gerne an den Enpal Kundenservice.

Wir beraten Sie gerne zu den Optionen, die am besten zu Ihrem System passen.

Wichtige Sicherheitshinweise

Bitte nehmen Sie sich einen Moment Zeit, um die folgenden Hinweise zu Ihrer Wärmepumpe zu lesen.

Vorgehen bei Problemen mit der Enpal Wärmepumpe

Ihre Wärmepumpe ist nach der Installation optimal eingestellt. Sie besteht aus verschiedenen elektrischen und mechanischen Komponenten. **Montage, Installation und Reparaturen dürfen ausschließlich durch Enpal Fachpersonal durchgeführt werden.** Halten Sie stets Abstand zu den Bauteilen der Wärmepumpe, insbesondere wenn Sie Unregelmäßigkeiten bemerken, wie ungewöhnliche Geräusche, Vibrationen oder Leckagen. Versuchen Sie keinesfalls, das Problem selbst zu beheben, da unsachgemäße Eingriffe zu schweren Verletzungen oder Schäden an der Anlage führen können. Wenden Sie sich umgehend an den Enpal-Kundenservice für Reparaturen oder Wartungsarbeiten.

Nehmen Sie bitte keine eigenständigen Änderungen an den Systemeinstellungen Ihrer Wärmepumpe vor. Führen Sie nur die Einstellungen durch, die im Enpal Kundenhandbuch ausdrücklich beschrieben sind. Bei Fragen oder spezifischen Anpassungen wenden Sie sich bitte an den Enpal-Kundenservice. Enpal behält sich vor, Ihnen Serviceeinsätze, die aufgrund von veränderten Systemeinstellungen oder sonstigen eigenmächtigen Handlungen erforderlich werden, in Rechnung zu stellen.

Sie erreichen uns über unsere Website www.enpal.de/kontakt.

Warnhinweise

Einige Verbindungen und Anschlüsse Ihrer Wärmepumpe (Außeneinheit & Inneneinheit) können unter elektrischer Spannung stehen. Die Bereiche können auch dann unter Spannung stehen, wenn Stromausfall herrscht oder Sicherungen ausgeschaltet sind. Zudem kann die Anlage nicht nur tagsüber, sondern auch nachts Spannungen aufweisen. Halten Sie daher stets sicheren Abstand zu den Komponenten Ihrer Wärmepumpe. Bitte halten Sie Haustiere, Kinder oder andere Personen von der Wärmepumpe fern.

Ihre Wärmepumpe ist für den Betrieb im Freien konzipiert. In seltenen Fällen kann es bei Starkregen oder Hochwasser passieren, dass Wasser in die Wärmepumpe eindringt und Elektronik oder Verkabelung beschädigt. In diesem Fall besteht die akute Gefahr eines elektrischen Schlags und die Stromzufuhr muss umgehend unterbrochen werden. Überprüfen Sie nach extremen Wetterereignisse daher vorsichtig den korrekten Betrieb Ihrer Wärmepumpe (indem Sie beispielsweise prüfen, ob der Lüfter sich einschaltet) und die unmittelbare Umgebung auf Pfützenbildung und wenden Sie sich bei Unregelmäßigkeiten umgehend an den Enpal-Kundenservice.

Wenn die Netzanschlussleitung der Wärmepumpe beschädigt wird, muss sie durch den Hersteller, oder den Enpal-Kundenservice ersetzt werden, um jegliche Gefahren zu vermeiden.

Brennbare Gase – Brand- und Verpuffungsgefahr

Ihre Wärmepumpe verwendet das Kältemittel R290, das leicht entzündlich ist. Sollten Sie einen Austritt dieses Gases bemerken, besteht Brand- und Verpuffungsgefahr. Achten Sie darauf, dass sich in der Umgebung der Anlage keine Zündquellen befinden. Dazu gehören insbesondere offenes Feuer, heiße Oberflächen mit hohen Temperaturen sowie entzündliche Gase oder Sprays.

Sie sollten stets den Sicherheitsbereich von **einem Meter zu allen Seiten** einhalten, d.h. sich nicht in einem Bereich von weniger als 1m rund um die Wärmepumpe aufhalten (siehe Abbildung 1, Sicherheitsbereich). In diesem Sicherheitsbereich sollten vor allem keine elektrischen Geräte wie z.B. Handys, Radios oder ähnliches verwendet werden, da diese bei einem Störfall ebenfalls als Zündquelle dienen können und Explosionsgefahr besteht.

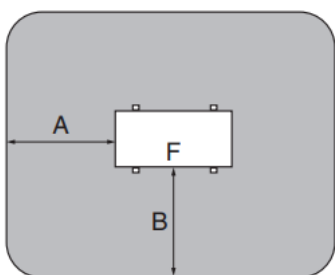


Abbildung 1 Sicherheitsbereich; A und B = 1m*

* Die Sicherheitsbereiche können je nach Aufstellung variieren. Wir empfehlen grundsätzlich, nach vorne einen Sicherheitsbereich von mindestens 2 Metern einzuhalten.

Sollte es zu einem Leck im Kältemittelkreislauf kommen, ist besondere Vorsicht geboten. Berühren Sie keinesfalls die ausgetretene Flüssigkeit und vermeiden Sie den Kontakt mit der austretenden Luft. Wenden Sie sich umgehend an einen Fachbetrieb, um die Leckage beheben zu lassen. Ein unsachgemäßer Umgang mit Kältemitteln kann gesundheitsschädlich sein.

Störung durch Fremdgeräte

Die Wärmepumpe ist optimal auf den Betrieb mit hauseigenen Regelgeräten abgestimmt. Der Einsatz von Fremdgeräten kann zu Störungen und Schäden an der Anlage führen, für die wir keine Haftung übernehmen können. Überprüfen Sie daher vor dem Einsatz von Fremdgeräten, ob diese mit der Wärmepumpe kompatibel sind und gefahrlos genutzt werden können.

Zudem werden alle notwendigen Serviceeinsätze, die durch den Einsatz von Fremdgeräten verursacht wurden, in Rechnung gestellt.

Änderung und Reparaturen

Sollten Änderungen an der Wärmepumpe oder anderen Teilen der Heizungsan-

lage erforderlich sein, dürfen diese nur von autorisierten Installateuren durchgeführt werden. Niemals sollten Sie die Verkleidung der Wärmepumpe eigenhändig entfernen oder Änderungen vornehmen, da dies erhebliche Schäden und Verletzungsgefahr mit sich bringen kann.

Gefahren durch Raumluft und Umgebung

Der Aufstellraum der Wärmepumpe (Außeneinheit & Inneneinheit) muss frei von brennbaren und aggressiven Stoffen gehalten werden. Vermeiden Sie es, Materialien wie Benzin, Papier oder Verdünnungen in der Nähe der Anlage zu lagern. Auch chemisch aggressive Substanzen wie chlorhaltige Reinigungsmittel sollten ferngehalten werden, um Korrosion und andere Schäden zu verhindern.

Vorsicht bei Eisbildung am Gebläse

Im Winter kann es vorkommen, dass die Luft rund um die Wärmepumpe kälter wird als die eigentliche Umgebungsluft. Dies kann zur Eisbildung führen, besonders wenn die Temperaturen unter +5 °C fallen. Achten Sie darauf, dass sich keine Eisschichten rund um das Gebläse bilden, da diese nicht nur den Betrieb der Wärmepumpe stören, sondern auch eine gefährliche Rutschgefahr darstellen können.

Vermeidung von Verbrühungen an Warmwasser-Zapfstellen

Wenn die Warmwassertemperatur auf über 60 °C eingestellt ist, besteht an den Zapfstellen die Gefahr von Verbrühungen. Besonders wenn die thermische Desinfektion eingeschaltet ist, können hohe Wassertemperaturen eine Gefahr darstellen. Besondere Vorsicht ist bei alten Zweigriff-Armaturen geboten, bei denen heißes Wasser ungemischt austritt. Um das Risiko von Verbrühungen zu verringern, empfehlen wir die Installation einer Mischvorrichtung (Dusche, Badewanne, Waschbecken), die das Wasser auf eine sichere Temperatur bringt. Im Zweifelsfall wenden Sie sich bitte an eine Fachkraft, die Ihnen bei der Installation und Beratung weiterhelfen kann.

Peripherie und Trinkwasser

Ihr Heizsystem steht stets unter Druck, um das Warm- und Kaltwasser durch das jeweilige Heiz- und Wassersystem zu führen. Niemals sollten Sie Verbindungen der Heizrohre oder Verschraubungen an Heizapparaten lösen. Eigenständiges Arbeiten an Ihrem Heiz- und Wassersystem kann finanzielle sowie gesundheitliche Schäden zur Folge haben. Bei Problemen an der Peripherie, kontaktieren Sie umgehen den Enpal-Kundenservice.

Verbindungsleitungen in Ihrem Heiz und Wassersystem können aus Kupfer bestehen. Bei langen Stillständen (wie z.B. Urlaub, längere Abwesenheiten oder nicht benutzte Räume), können sich Kupferionen im Trinkwasser ansammeln. Kupfer ist ein Spurenelement, welches in geringen Maßen wichtig für den menschlichen Organismus ist. Bei höherer Konzentration kann es in seltenen Fällen zu gesundheitlichen Schäden kommen (insbesondere bei Säuglingen, Schwangeren oder chronisch kranken Personen). Dies gilt insbesondere dann,

wenn Sie hartes Trinkwasser mit einem niedrigen pH-Wert haben. Lassen Sie deshalb nach langen Stillständen stets etwas Trinkwasser laufen, bevor Sie es konsumieren. Überprüfen Sie ebenfalls, ob besondere Gefahren im Hinblick auf Kupferleitungen bestehen, wenn sich die Qualität Ihres Trinkwassers ändert.

Ein- und Ausschalten Ihrer Wärmepumpe

Um Ihre Wärmepumpe ein- oder auszuschalten, betätigen Sie die entsprechende Sicherung im Sicherungskasten. Durch das Ein- oder Ausschalten der Sicherung können Sie die Stromzufuhr der Wärmepumpe ganz einfach unterbrechen.

Falls es zu einem Stromausfall oder anderen ungewöhnlichen Stromunterbrechungen gekommen ist, empfehlen wir Ihnen, den Betrieb der Wärmepumpe zu überprüfen. Sollte der Betrieb beeinträchtigt sein oder die Wärmepumpe nicht korrekt laufen, wenden Sie sich bitte an den Enpal-Kundendienst für Unterstützung.

Vorsicht

Die Wärmepumpe sollte nur in Notfällen über die Sicherung ausgeschaltet werden. Andernfalls sollte die Wärmepumpe über die Betriebsmodi gesteuert werden. Insbesondere raten wir davon ab die Wärmepumpe während einer längeren Abwesenheit (z.B. Urlaub) über die Sicherung auszuschalten, um Schäden an dem System zu vermeiden.

Abschließende Hinweise

Mit diesen einfachen Maßnahmen sorgen Sie dafür, dass Ihre Wärmepumpe sicher und effizient arbeitet und Sie mögliche Gefahren vermeiden. Bei Fragen oder Unsicherheiten wenden Sie sich jederzeit an unseren Kundenservice.

Für weitere Informationen und Sicherheitshinweise sowie technische Informationen zur Nutzung und Wartung Ihrer Wärmepumpe verweisen wir auf den Hersteller.

Die Wärmepumpe sollte nur in Notfällen über die Sicherung ausgeschaltet werden. Andernfalls sollte die Wärmepumpe über die Betriebsmodi gesteuert werden. Insbesondere raten wir davon ab die Wärmepumpe während einer längeren Abwesenheit (z.B. Urlaub) über die Sicherung auszuschalten, um Schäden an dem System zu vermeiden.

Ihr Backup-Bedienelement

Die Steuerung der Enpal Wärmepumpe erfolgt über die Enpal App. Diese Art der Steuerung ermöglicht uns, Ihnen bei Problemen mit Ihrer Wärmepumpe schnell und einfach per Fernüberwachung zu helfen.

Mit Ihrer Enpal-Lösung haben Sie bereits einen großen Schritt in Richtung energetischer Unabhängigkeit gemacht. Uns ist jedoch nicht nur Ihre unabhängige Wärmeversorgung ein Anliegen – wir möchten Ihnen ebenso langfristig eine Option bieten, wie Sie bei Bedarf auch außerhalb der Enpal-Umgebung Ihre Wärmepumpe weiter bedienen können. Daher ist im Lieferumfang der Wärmepumpe ein Backup-Bedienelement enthalten, welches Ihnen **für Notfälle bzw. nach Ablauf der Vertragslaufzeit mit Enpal** die Steuerbarkeit der Enpal-Wärmepumpe ohne unsere App ermöglichen kann.

Achtung

Die Verwendung des Backup-Elements ist **nicht für eine Verwendung während der Vertragslaufzeit mit Enpal** vorgesehen. Der Anschluss des Backup-Bedienelements führt dazu, **Facheinstellungen unbeabsichtigt zurückgesetzt** werden können, **keine Fernüberwachung** möglich ist, Sie die **Enpal App nicht mehr nutzen** können und Ihre **Garantieansprüche zurückgestuft** werden.

Der Einsatz des Backup-Bedienelements ist für zwei Einsatzmöglichkeiten vorgesehen:

1. Die Nutzung der Enpal Wärmepumpe außerhalb der Vertragslaufzeit mit Enpal
2. Die dauerhafte Nutzung der Anlage ohne Internetverbindung (nur in Einzelfällen und in enger Abstimmung mit unserem Kundenservice möglich)

Falls das Backup-Bedienelement eingesteckt und installiert wird, kann die Enpal App nicht mehr zur Steuerung Ihrer Wärmepumpe genutzt werden. Zudem entfällt auch die Fernüberwachung, sodass eine schnelle und einfache Unterstützung bei Problemen nicht mehr möglich ist, wenn das Bedienelement angeschlossen ist.

Da durch die ausbleibende Übermittlung von Nutzer- und Gerätedaten nach Installation des Backup-Bedienelements Abschnitt 3.1 (d) der Garantiebedingungen nicht mehr erfüllt ist, erlöschen Ihre Garantieansprüche (vgl. Abschnitt 3.2 der Garantiebedingungen).

Zur sicheren Aufbewahrung bitten wir Sie, das Backup-Bedienelement

- Originalverpackt,
- In trockenen, frostgeschützten Innenräumen ohne direkte Sonneneinstrahlung,
- Entfernt von Zündquellen, brennbaren Gasen, Ölen, Wasserdampf und Schwefelgasen sowie
- Außerhalb der Reichweite von Kindern aufzubewahren.

Mehr Informationen und Dokumente

Scannen Sie den QR-Code für die Installations- und Bedienungsanleitung für das Backup-Bedienelement.





Das Urheberrecht an diesem Handbuch liegt bei Enpal B.V.

Es darf weder von Unternehmen noch von Einzelpersonen plagiiert, teilweise oder vollständig kopiert werden und eine Vervielfältigung oder Verbreitung in irgendeiner Form oder mit irgendwelchen Mitteln ist nicht gestattet. Alle Rechte vorbehalten.

Enpal B.V.

Bödikerstraße 25, 10245 Berlin

www.enpal.de