



DD321 Modelling & Simulation

Under
Prof. Supradip Das
By
Priyal Shrivastava
170205026



SCALED - DOWN MODEL OF AN ICONIC CHAIR

ASSIGNMENT 1

The following assignment required us to choose an iconic, award winning chair and recreate it in A4 dimension following all the processes of the original.





SAGANO CHAIR

Alice Minkina

Sagano bamboo furniture is an innovative eco-friendly furniture set for home; its uniqueness is deriving by its production technology and material implementation. More in detail, the technology is based on a single roll of bamboo veneer rolled over and twisted to form the furniture piece. This technology offers the opportunity to recreate a solid piece of timber in a very sustainable manner and with ease; besides it is offering several creative opportunities that go a well beyond the objects prototyped. For the chair represented in the collection, she used 160 meters of veneer. This technology allows creating unique shapes each time, which makes every piece original.

Model



- 300 GSM paper
- MS rod
- M-Seal
- Arelidite
- Coffee
- Autoputty
- Black spray paint



PROCESS



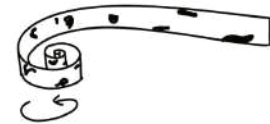
300 GSM paper



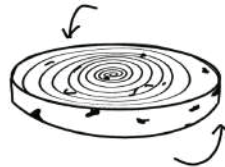
Paint with coffee
for bamboo
finish



Cut in strips of
equal width



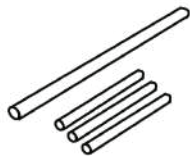
Quill the strips into
one single roll



Push sides of the
completed roll to give
shape to the chair



Coat it with
Araldite to hold
shape



Cut steel rods
3 x small
1 x long



Turn the long rod
into a ring. Weld the
smaller rods at an
angle. Autoputty
the stand black



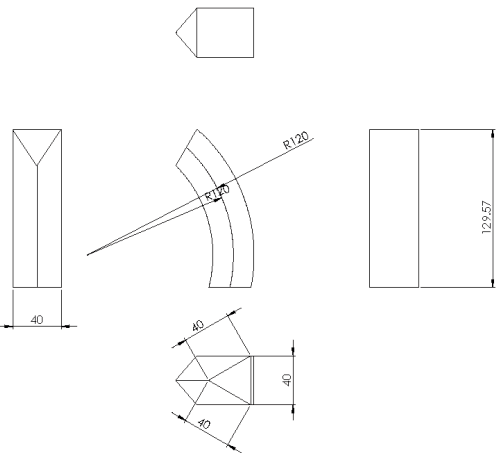
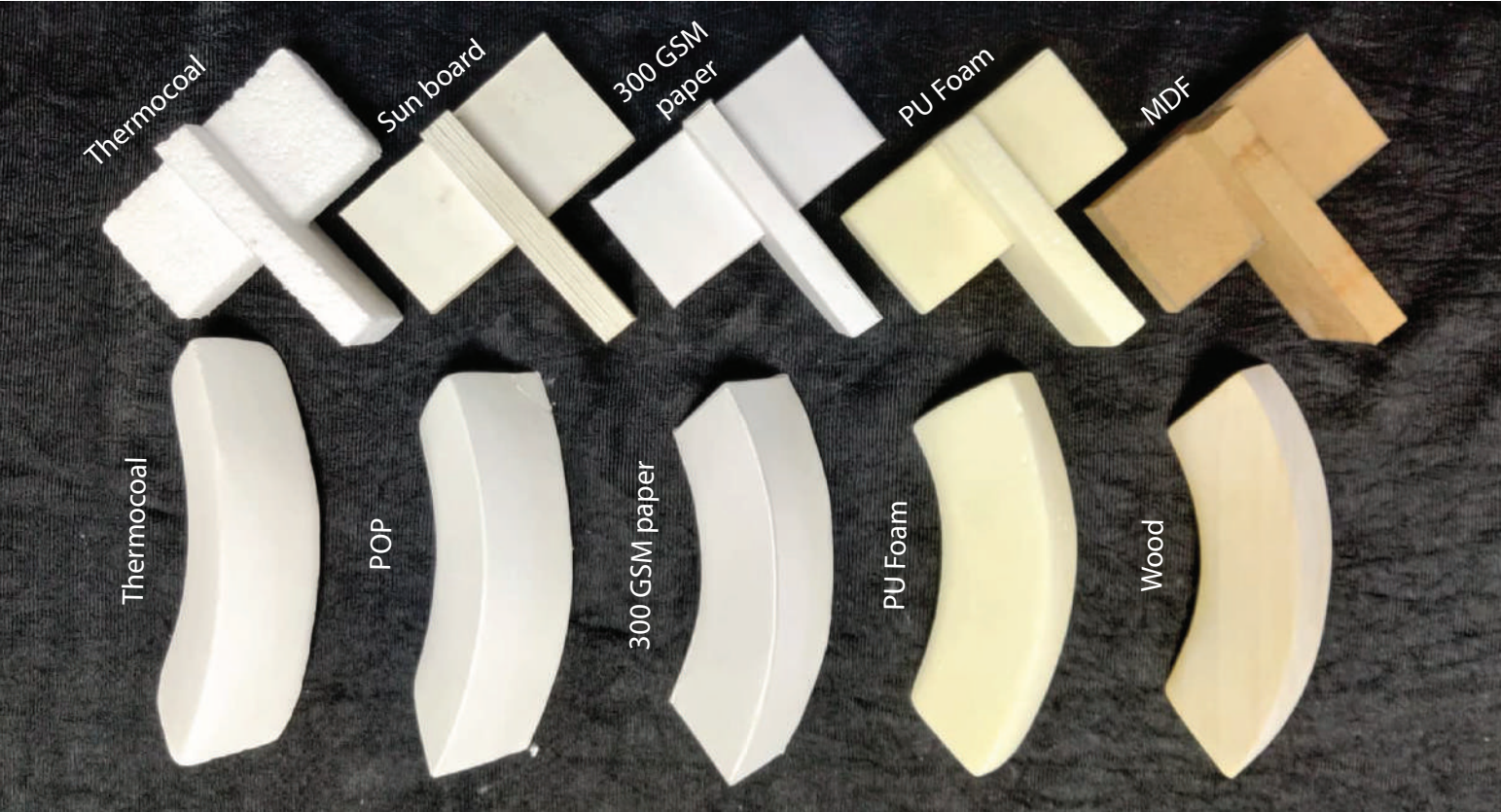
Attach the chair to
the stand and paint
the back. Attach bush
made with Mseal

AN EXERCISE IN MATERIAL EXPLORATION

ASSIGNMENT 2

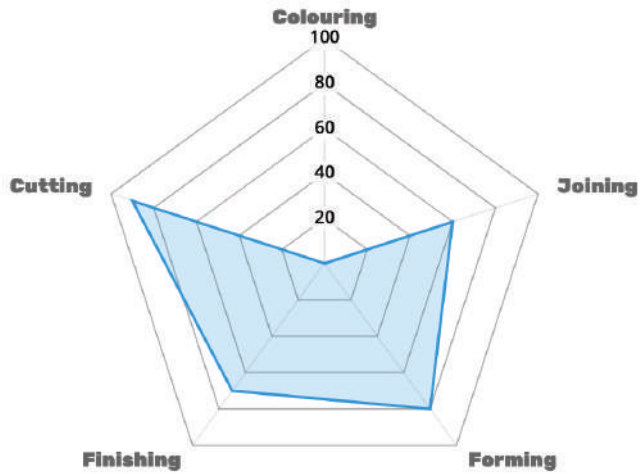
The following assignment required us to make 2 given models using different materials and analyse them on the basis of their ease in colouring, cutting, finishing, forming and joining



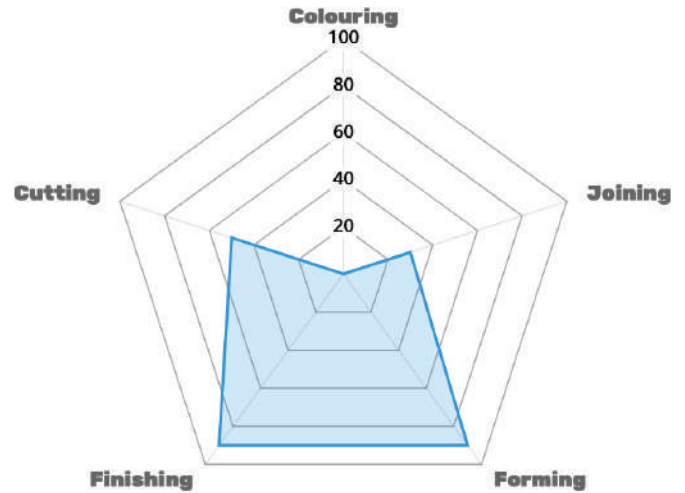


PROJEKTIONEN				PROJEKTIONEN				PROJEKTIONEN			
PROJEKTIONEN				PROJEKTIONEN				PROJEKTIONEN			
PROJEKTIONEN				PROJEKTIONEN				PROJEKTIONEN			
PROJEKTIONEN				PROJEKTIONEN				PROJEKTIONEN			
PROJEKTIONEN				PROJEKTIONEN				PROJEKTIONEN			
PROJEKTIONEN				PROJEKTIONEN				PROJEKTIONEN			
PROJEKTIONEN				PROJEKTIONEN				PROJEKTIONEN			
PROJEKTIONEN				PROJEKTIONEN				PROJEKTIONEN			
PROJEKTIONEN				PROJEKTIONEN				PROJEKTIONEN			
PROJEKTIONEN				PROJEKTIONEN				PROJEKTIONEN			
PROJEKTIONEN				PROJEKTIONEN				PROJEKTIONEN			
PROJEKTIONEN				PROJEKTIONEN				PROJEKTIONEN			
PROJEKTIONEN				PROJEKTIONEN				PROJEKTIONEN			
PROJEKTIONEN				PROJEKTIONEN				PROJEKTIONEN			
PROJEKTIONEN				PROJEKTIONEN				PROJEKTIONEN			
PROJEKTIONEN				PROJEKTIONEN				PROJEKTIONEN			
PROJEKTIONEN				PROJEKTIONEN				PROJEKTIONEN			
PROJEKTIONEN				PROJEKTIONEN				PROJEKTIONEN			
PROJEKTIONEN				PROJEKTIONEN				PROJEKTIONEN			
PROJEKTIONEN				PROJEKTIONEN				PROJEKTIONEN			
PROJEKTIONEN				PROJEKTIONEN				PROJEKTIONEN			
PROJEKTIONEN				PROJEKTIONEN				PROJEKTIONEN			
PROJEKTIONEN				PROJEKTIONEN				PROJEKTIONEN			
PROJEKTIONEN				PROJEKTIONEN				PROJEKTIONEN			
PROJEKTIONEN				PROJEKTIONEN				PROJEKTIONEN			
PROJEKTIONEN				PROJEKTIONEN				PROJEKTIONEN			
PROJEKTIONEN				PROJEKTIONEN				PROJEKTIONEN			
PROJEKTIONEN				PROJEKTIONEN				PROJEKTIONEN			
PROJEKTIONEN				PROJEKTIONEN				PROJEKTIONEN			
PROJEKTIONEN				PROJEKTIONEN				PROJEKTIONEN			
PROJEKTIONEN				PROJEKTIONEN				PROJEKTIONEN			
PROJEKTIONEN				PROJEKTIONEN				PROJEKTIONEN			
PROJEKTIONEN				PROJEKTIONEN				PROJEKTIONEN			
PROJEKTIONEN				PROJEKTIONEN				PROJEKTIONEN			
PROJEKTIONEN				PROJEKTIONEN				PROJEKTIONEN			
PROJEKTIONEN				PROJEKTIONEN				PROJEKTIONEN			
PROJEKTIONEN				PROJEKTIONEN				PROJEKTIONEN			
PROJEKTIONEN				PROJEKTIONEN				PROJEKTIONEN			
PROJEKTIONEN				PROJEKTIONEN				PROJEKTIONEN			
PROJEKTIONEN				PROJEKTIONEN				PROJEKTIONEN			
PROJEKTIONEN				PROJEKTIONEN				PROJEKTIONEN			
PROJEKTIONEN				PROJEKTIONEN				PROJEKTIONEN			
PROJEKTIONEN				PROJEKTIONEN				PROJEKTIONEN			
PROJEKTIONEN				PROJEKTIONEN				PROJEKTIONEN			
PROJEKTIONEN				PROJEKTIONEN				PROJEKTIONEN			
PROJEKTIONEN				PROJEKTIONEN				PROJEKTIONEN			
PROJEKTIONEN				PROJEKTIONEN				PROJEKTIONEN			
PROJEKTIONEN				PROJEKTIONEN				PROJEKTIONEN			
PROJEKTIONEN				PROJEKTIONEN				PROJEKTIONEN			
PROJEKTIONEN				PROJEKTIONEN				PROJEKTIONEN			
PROJEKTIONEN				PROJEKTIONEN				PROJEKTIONEN			
PROJEKTIONEN				PROJEKTIONEN				PROJEKTIONEN			
PROJEKTIONEN				PROJEKTIONEN				PROJEKTIONEN			
PROJEKTIONEN				PROJEKTIONEN				PROJEKTIONEN			
PROJEKTIONEN				PROJEKTIONEN				PROJEKTIONEN			
PROJEKTIONEN				PROJEKTIONEN				PROJEKTIONEN			
PROJEKTIONEN				PROJEKTIONEN				PROJEKTIONEN			
PROJEKTIONEN				PROJEKTIONEN				PROJEKTIONEN			
PROJEKTIONEN				PROJEKTIONEN				PROJEKTIONEN			
PROJEKTIONEN				PROJEKTIONEN				PROJEKTIONEN			
PROJEKTIONEN				PROJEKTIONEN				PROJEKTIONEN			
PROJEKTIONEN				PROJEKTIONEN				PROJEKTIONEN			
PROJEKTIONEN				PROJEKTIONEN				PROJEKTIONEN			
PROJEKTIONEN				PROJEKTIONEN				PROJEKTIONEN			
PROJEKTIONEN				PROJEKTIONEN				PROJEKTIONEN			
PROJEKTIONEN				PROJEKTIONEN				PROJEKTIONEN			
PROJEKTIONEN				PROJEKTIONEN				PROJEKTIONEN			
PROJEKTIONEN				PROJEKTIONEN				PROJEKTIONEN			
PROJEKTIONEN				PROJEKTIONEN				PROJEKTIONEN			
PROJEKTIONEN				PROJEKTIONEN				PROJEKTIONEN			
PROJEKTIONEN				PROJEKTIONEN				PROJEKTIONEN			
PROJEKTIONEN				PROJEKTIONEN				PROJEKTIONEN			
PROJEKTIONEN				PROJEKTIONEN				PROJEKTIONEN			
PROJEKTIONEN				PROJEKTIONEN				PROJEKTIONEN			
PROJEKTIONEN				PROJEKTIONEN				PROJEKTIONEN			
PROJEKTIONEN				PROJEKTIONEN				PROJEKTIONEN			
PROJEKTIONEN				PROJEKTIONEN				PROJEKTIONEN			
PROJEKTIONEN				PROJEKTIONEN				PROJEKTIONEN			
PROJEKTIONEN				PROJEKTIONEN				PROJEKTIONEN			
PROJEKTIONEN				PROJEKTIONEN				PROJEKTIONEN			
PROJEKTIONEN				PROJEKTIONEN				PROJEKTIONEN			
PROJEKTIONEN				PROJEKTIONEN				PROJEKTIONEN			
PROJEKTIONEN				PROJEKTIONEN				PROJEKTIONEN			
PROJEKTIONEN				PROJEKTIONEN				PROJEKTIONEN			
PROJEKTIONEN				PROJEKTIONEN				PROJEKTIONEN			
PROJEKTIONEN				PROJEKTIONEN				PROJEKTIONEN			
PROJEKTIONEN				PROJEKTIONEN				PROJEKTIONEN			
PROJEKTIONEN				PROJEKTIONEN				PROJEKTIONEN			
PROJEKTIONEN				PROJEKTIONEN				PROJEKTIONEN			

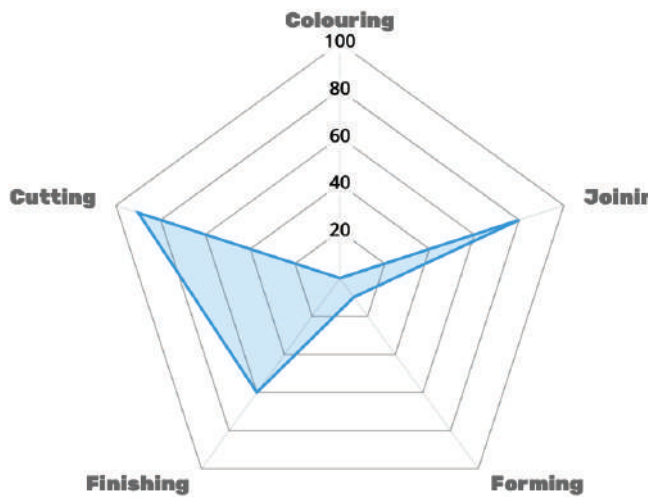
THERMACOAL



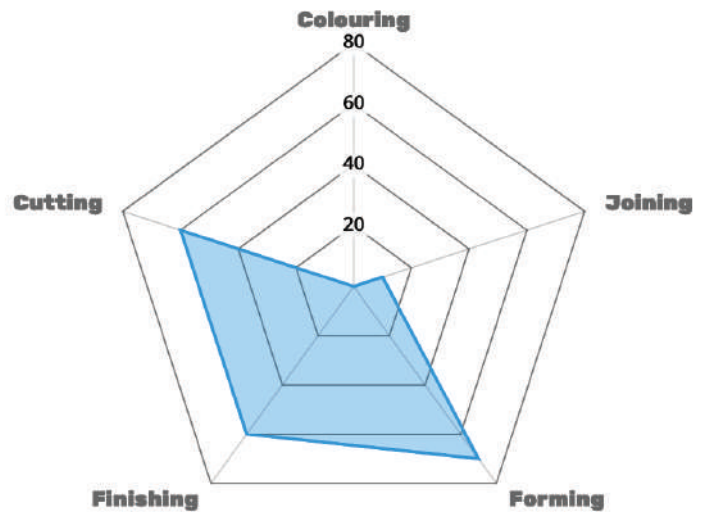
PLASTER OF PARIS



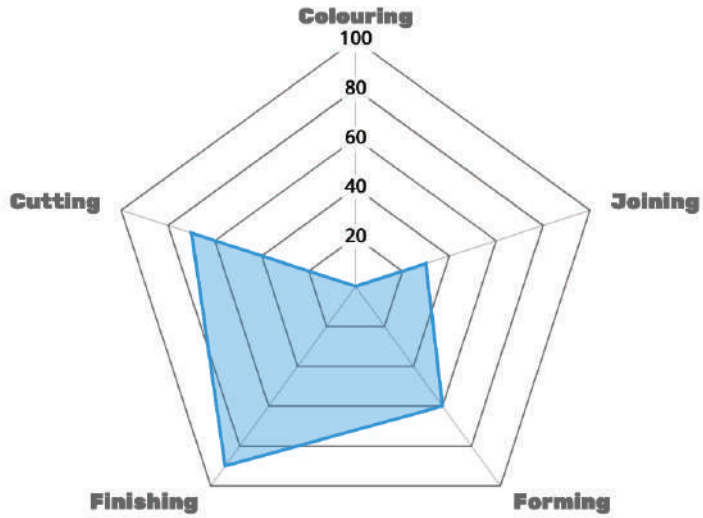
PAPER



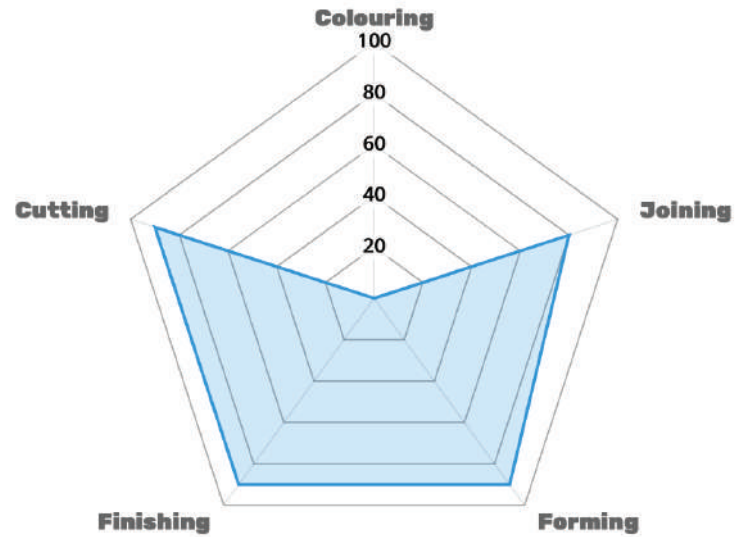
PU FOAM



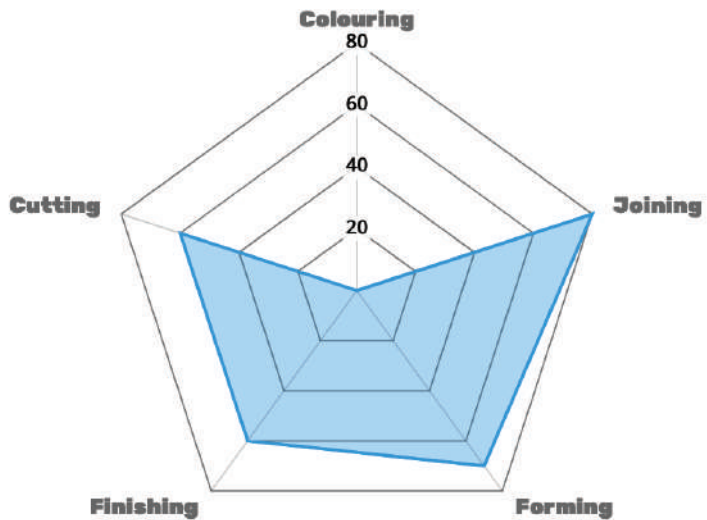
WOOD



SUN BOARD



MDF



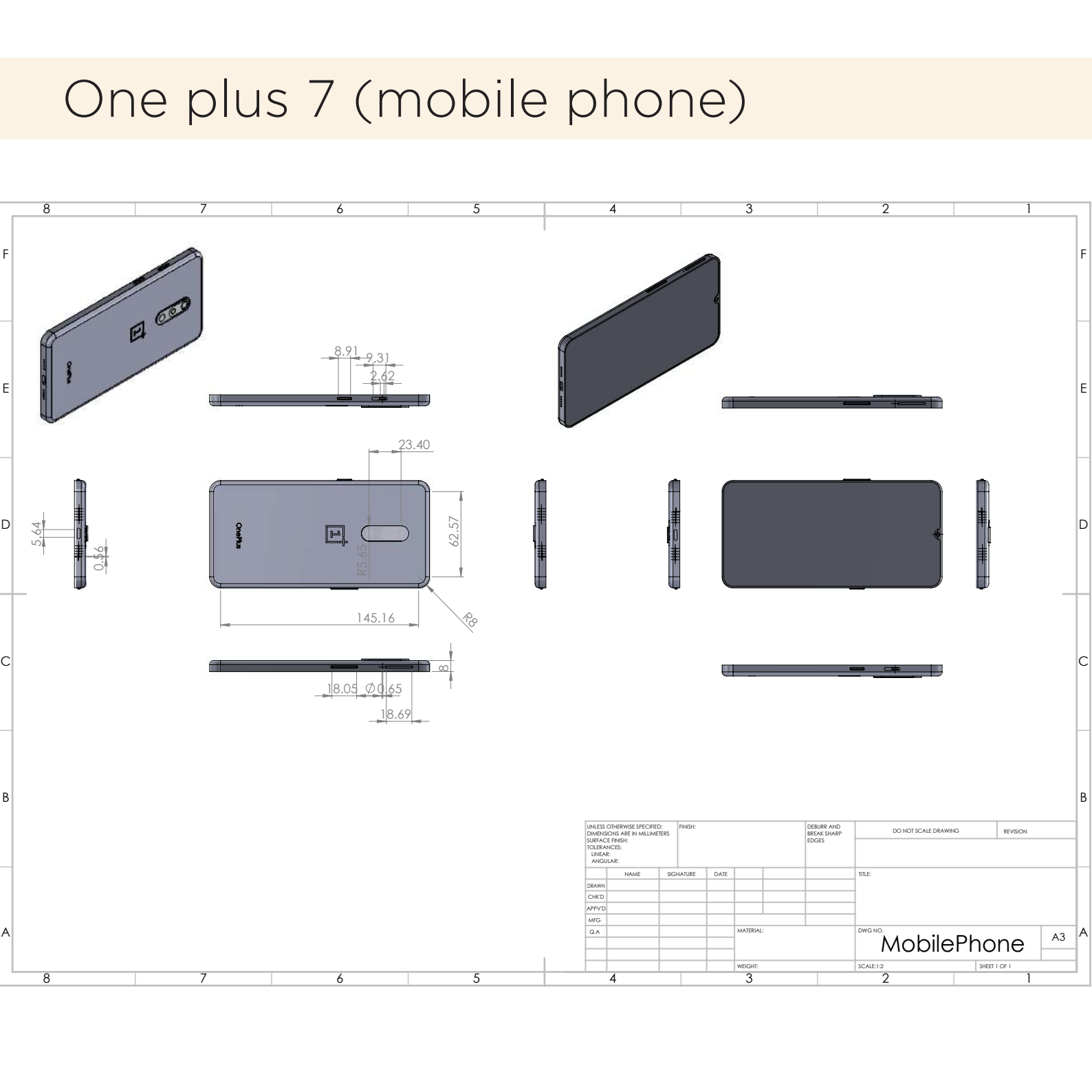
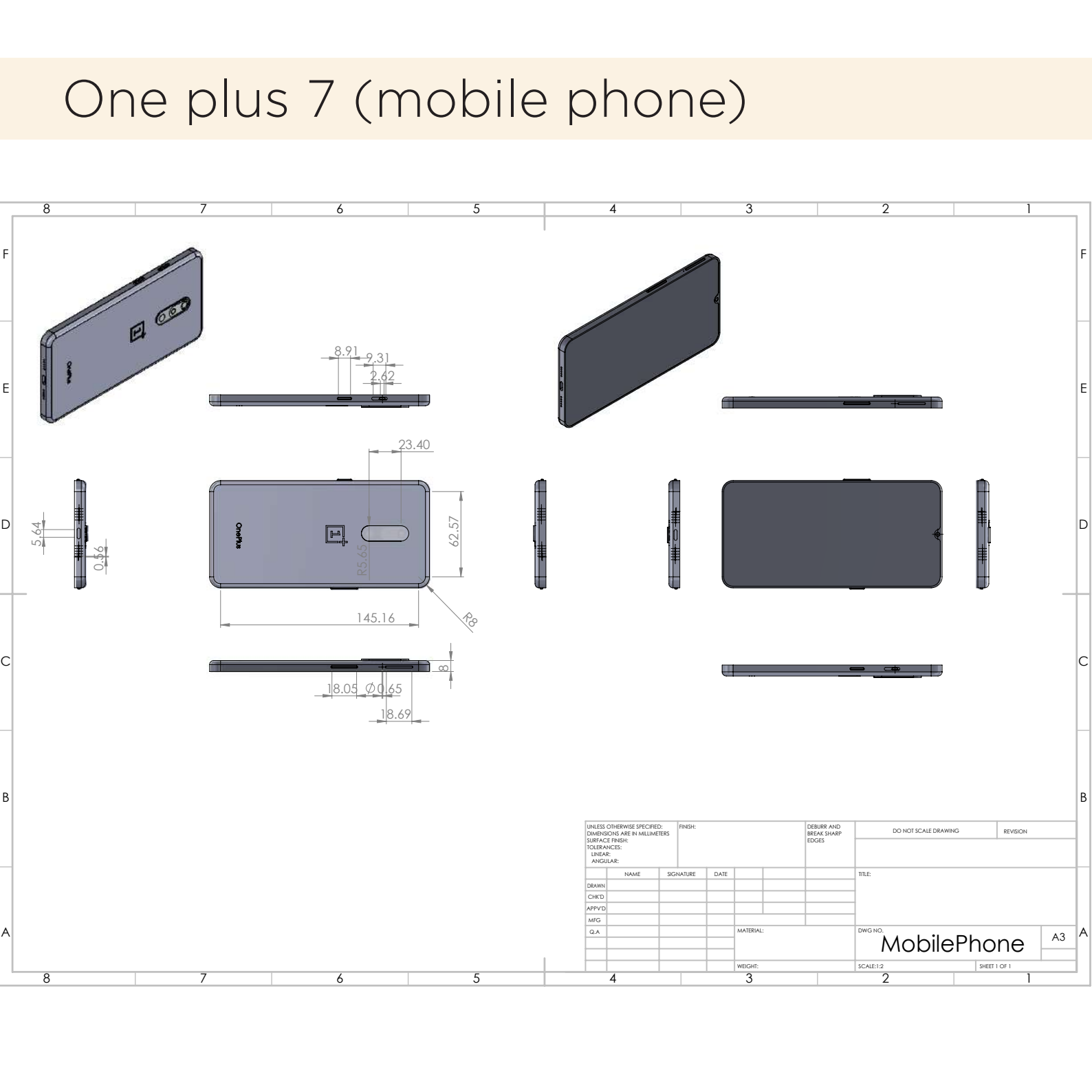
SOLIDWORKS EXPLORATION

ASSIGNMENT 3

Explore solidworks software and build realistic 3d models of everyday objects.

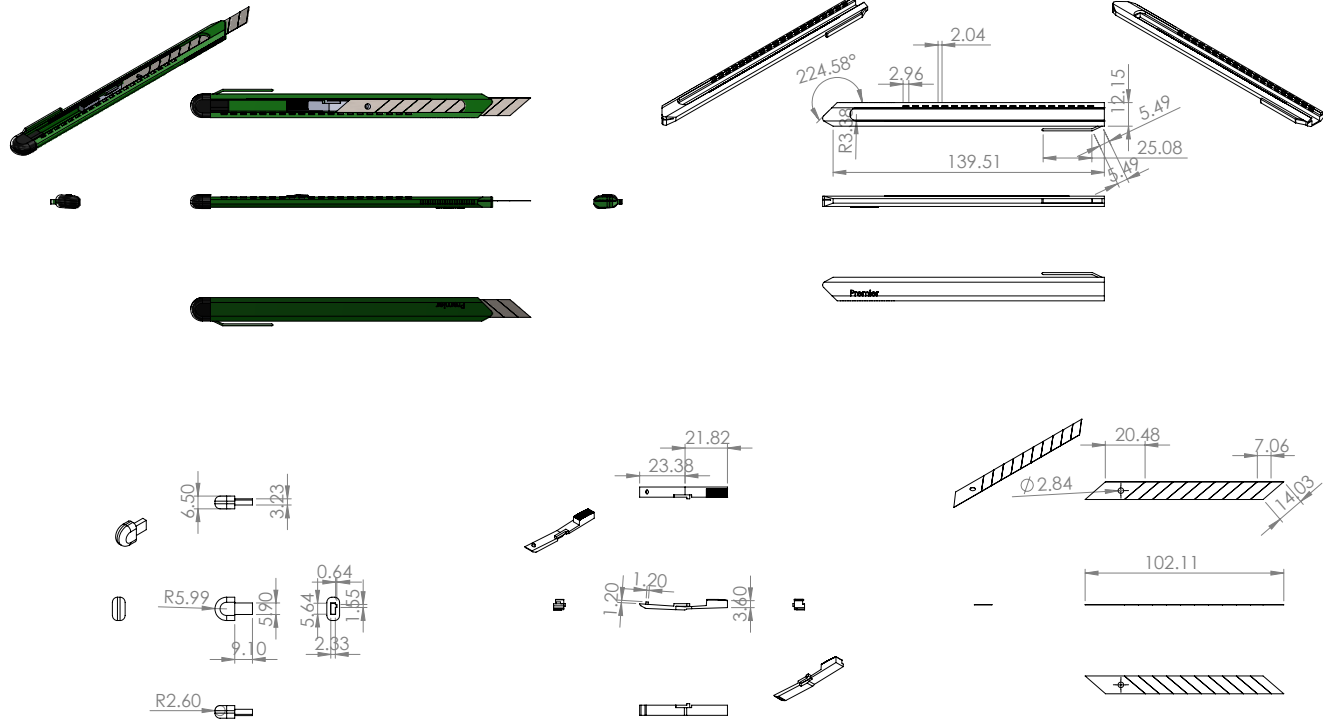


One plus 7 (mobile phone)



One plus 7 (mobile phone)

Paper cutter



UNLESS OTHERWISE SPECIFIED: DIMENSIONS ARE IN MILLIMETERS						FINISH:		DEBURR AND BREAK SHARP EDGES		DO NOT SCALE DRAWING		REVISION	
SURFACE FINISH: TOLERANCES: LINEAR: ANGULAR:													
	NAME		SIGNATURE		DATE				TITLE:				
DRAWN													
CHECK'D													
APP'Y'D													
MFG													
Q.A.							MATERIAL:		DWG NO.		Assem1		A3
							WEIGHT:		SCALE:1:2		SHEET 1 OF 1		

Autodesk Fusion 360 models



Takeaway

This course has helped me gain a better understanding of material handling and the scopes of different materials.

Making the chair was an experience which made me put myself in the designer's shoes and understand what goes in the making of an award winning chair.

The models assignment gave me an understanding of the strengths, weaknesses and possibilities of different materials which will help me throughout my career.

Learning solidworks was an integral part of the course to better equip us for the industry.

I would like to thank Prof Supradip Das and all my batchmates for the successful conduction of the course and a valuable learning experience. I extend my gratitude to the workshop staff and for all the facilities provided by the Department of Design, without which this course would not have been possible.