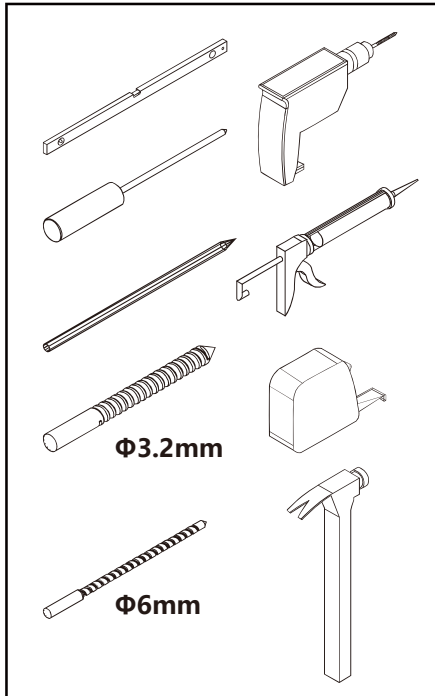
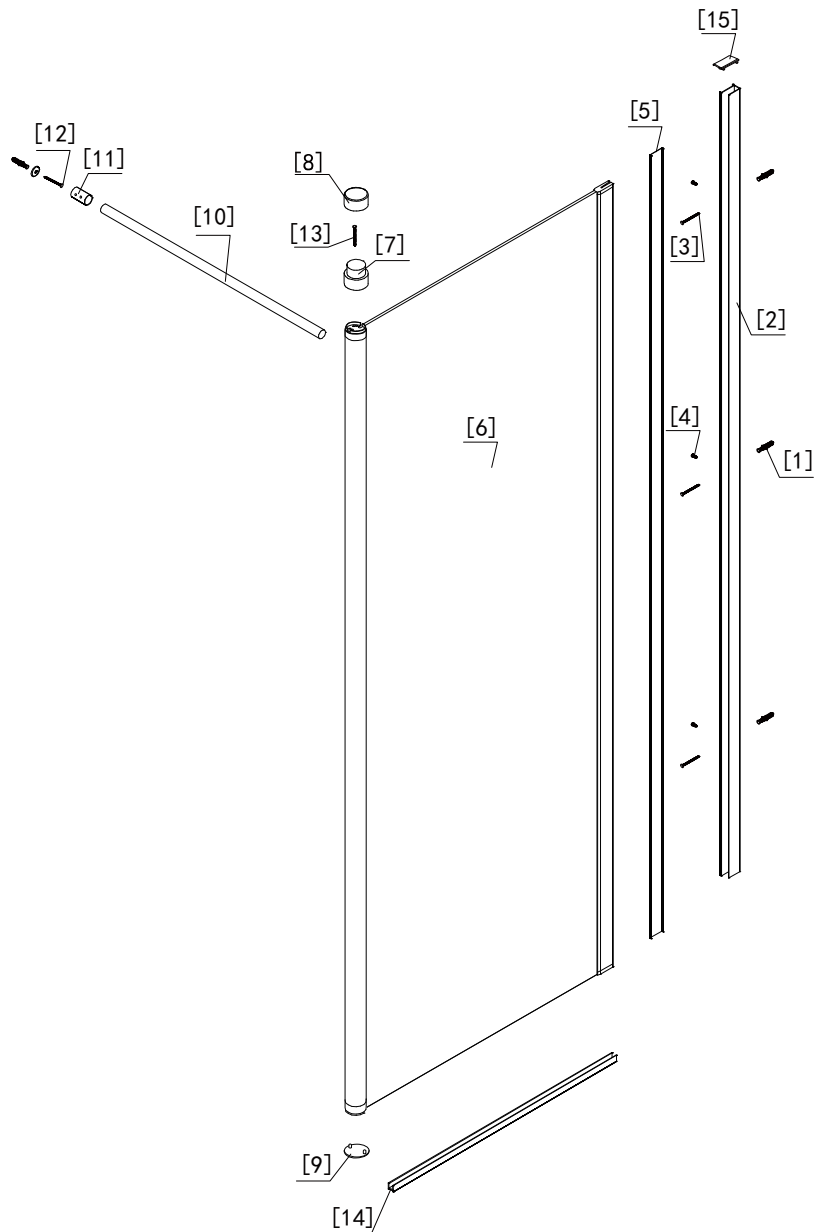
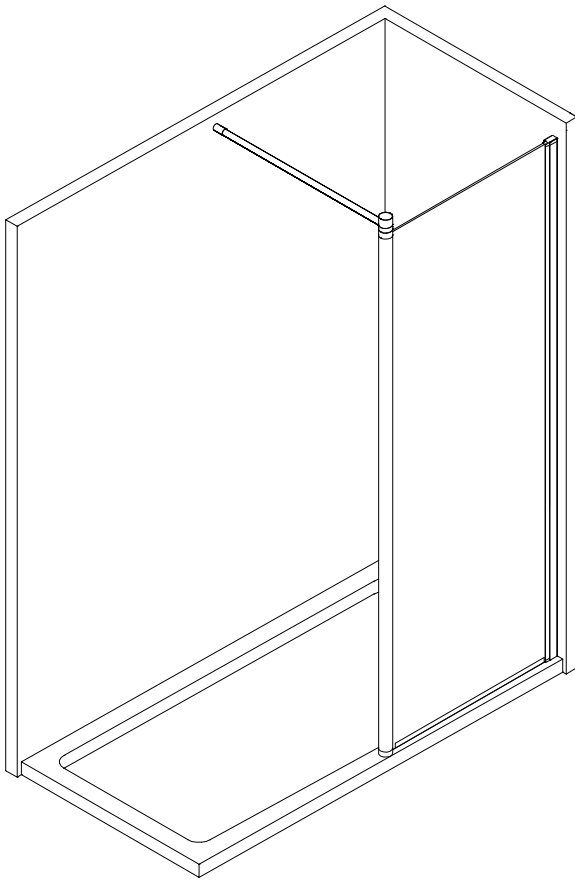


Rayna 40 Installation Instructions



Tools Needed

- [1] Wall Plug x4
- [2] Wall Profile x1
- [3] 4X30 Screw x3
- [4] 3.5X10 Screw x3

- [5] Cover Profile x1
- [6] Glass Panel x1
- [7] Finial x1
- [8] Post Top Bracket x1

- [9] Base Pad x1
- [10] Bracing Arm x1
- [11] Wall Bracket Kit x1
- [12] 4X60 Screw x1

- [13] M6X30 Screw x 1
- [14] U channel x1
- [15] End Cap x1

AVERTISSEMENT

BIEN LIRE LES INSTRUCTIONS AVANT DE COMMENCER

PLEASE READ CAREFULLY THE INSTRUCTIONS BEFORE STARTING

Veillez bien inspecter le produit dès la réception pour repérer s'il y a des défauts du manufacturiers/ défauts visuels/ produits et pièces manquantes. Si le produit contient un des éléments mentionnés, veuillez NE PAS installer le produit et prendre des photos du produit avec son emballage et l'envoyer à votre détaillant. Les défauts qui sont signalés plus tard, dont après l'installation, ne seront pas acceptés.

Please carefully inspect the product upon receipt to identify any manufacturer defects/visual defects/products and missing parts. If the product contains any of the items mentioned, please DO NOT install the product and take photos of the product with its packaging and send it to your retailer. Defects that are reported later, including after installation, will not be accepted.



Ce produit pèse aux alentours de 70kg, il est suggéré d'avoir deux personnes pour installer la porte de douche.

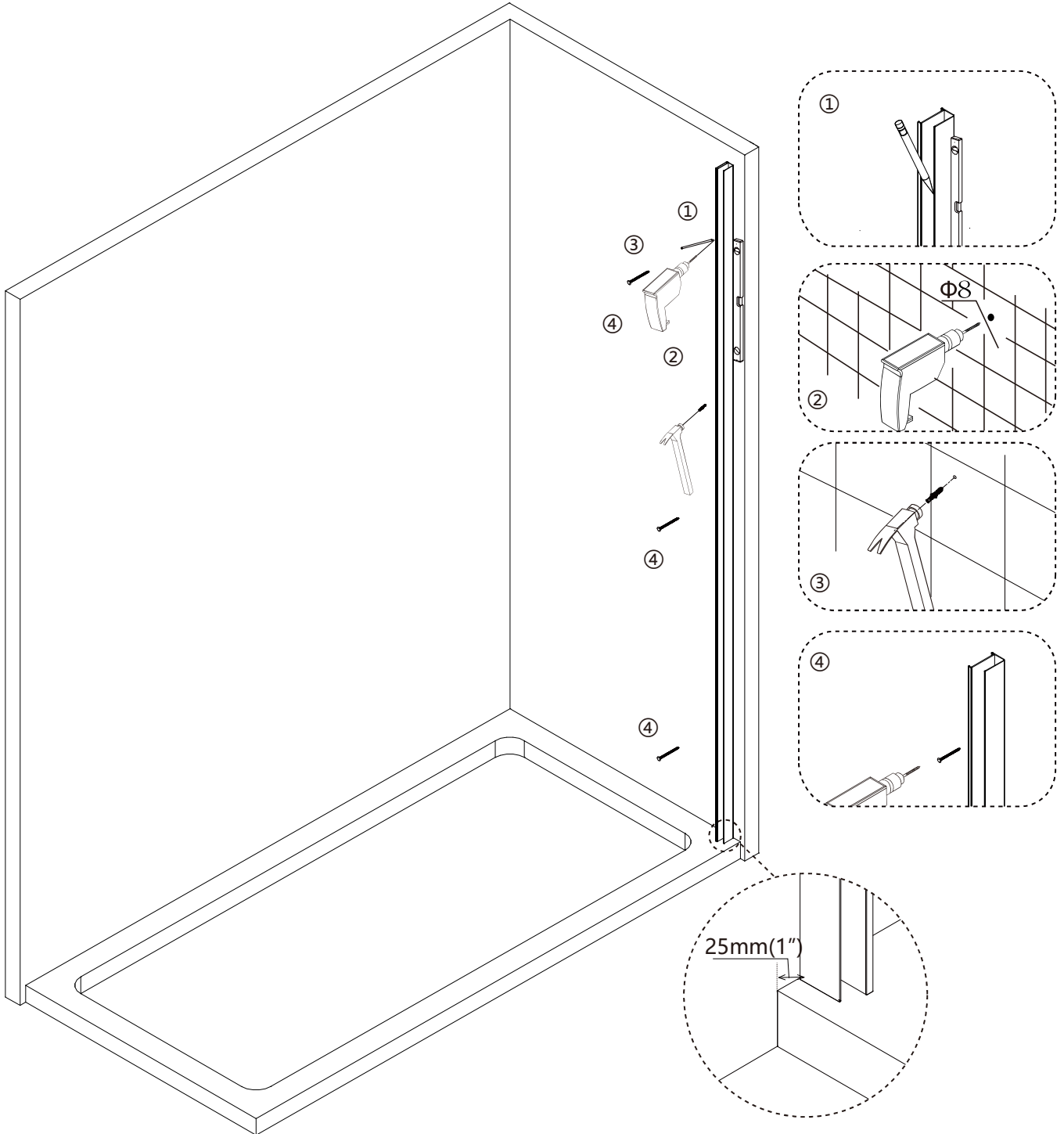
This product weighs less than 70kg, it is suggested to have two people to install the shower door

ENTRETIEN

Pour garder une belle apparence des vitres, il est fortement suggéré d'utiliser un squeegee après chaque usage. Si la qualité de votre eau est reconnue pour être dure, veuillez laver avec du savon doux et de l'eau pour éviter l'accumulation de calcaire. Ne jamais utiliser des produits chimiques abrasifs tels que des solvants organiques et décapants.

To keep the windows looking good, it is strongly suggested to use a squeegee after each use. If your water quality is known to be hard, please wash with mild soap and water to prevent limescale buildup. Never use abrasive chemicals such as cleaning products of a gritty and abrasive nature.

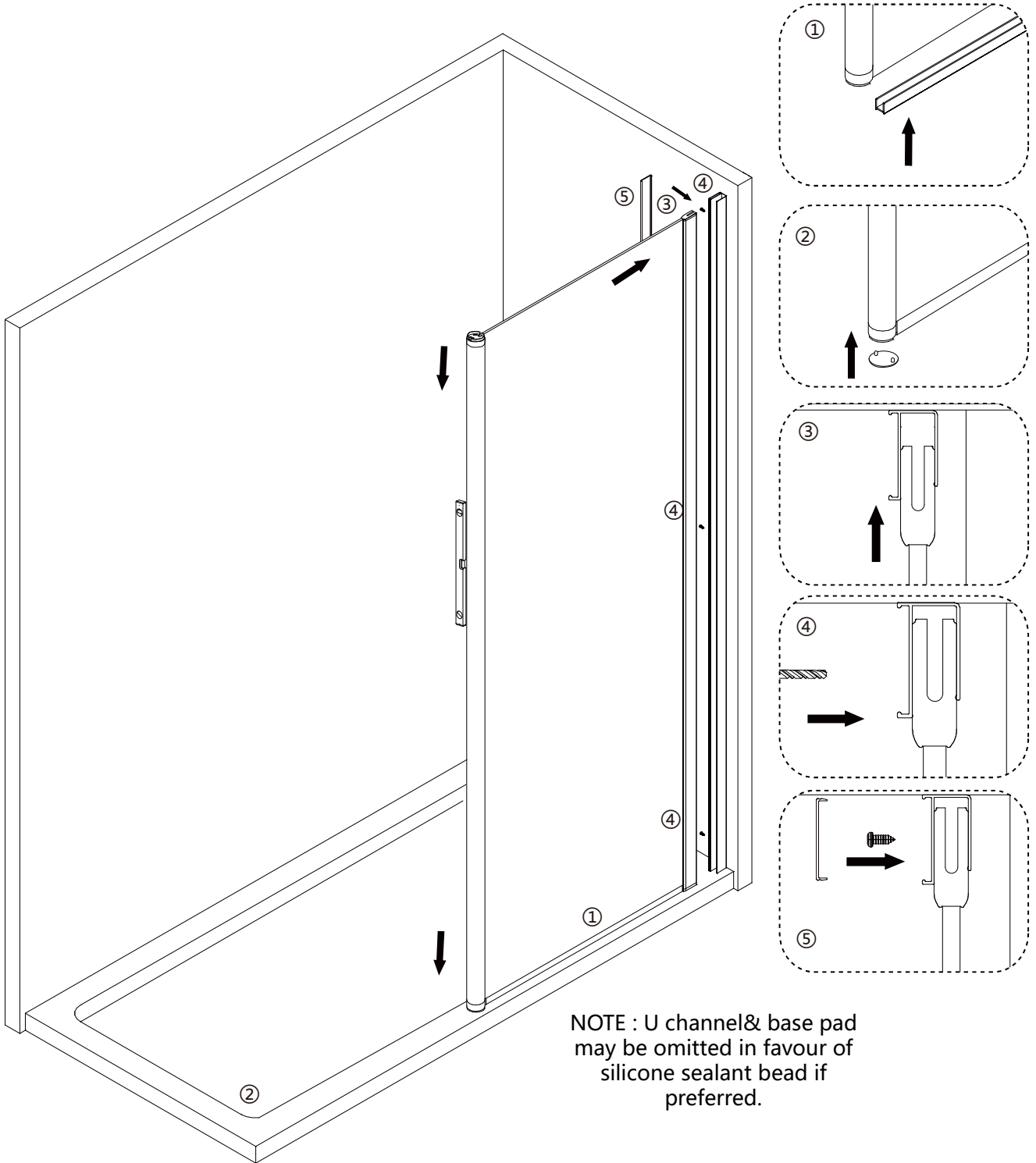
1



①②③④ Measure & mark wall profile position. Mark fixing hole positions, drill, plug & affix wall profile.

①②③④ Mesure et marque la position du profil mural. Marquer les positions des trous de fixation, percer, brancher et fixer le profil mural.

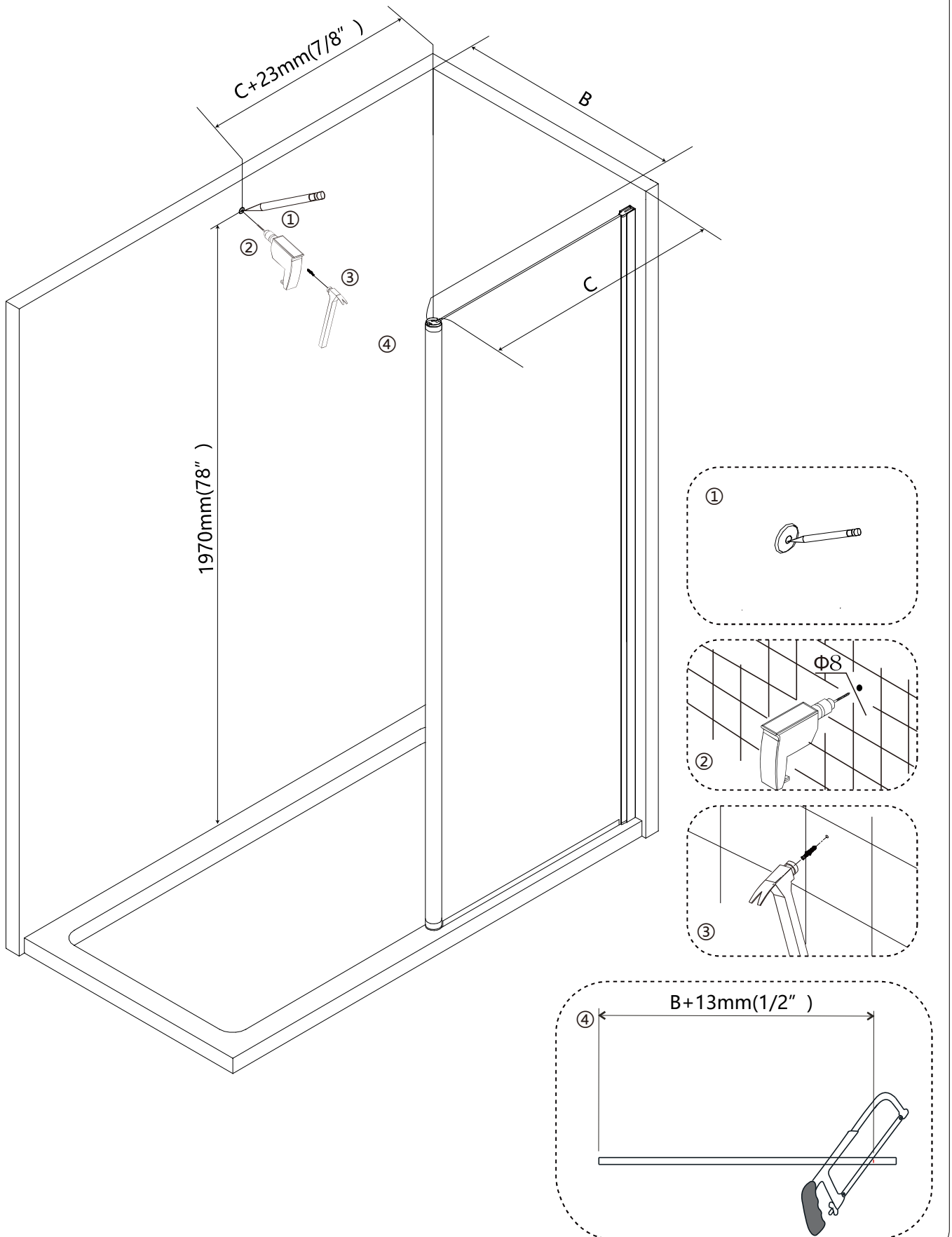
2



NOTE : U channel & base pad may be omitted in favour of silicone sealant bead if preferred.

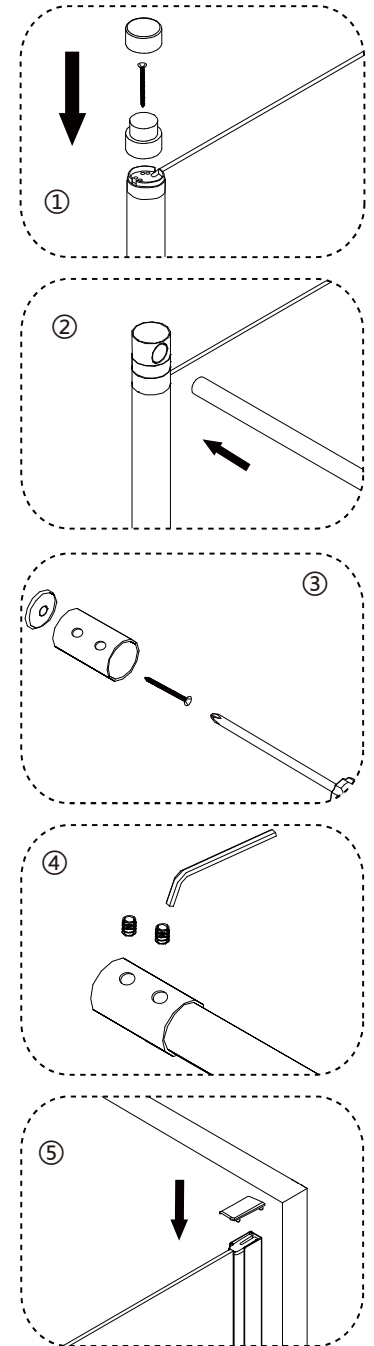
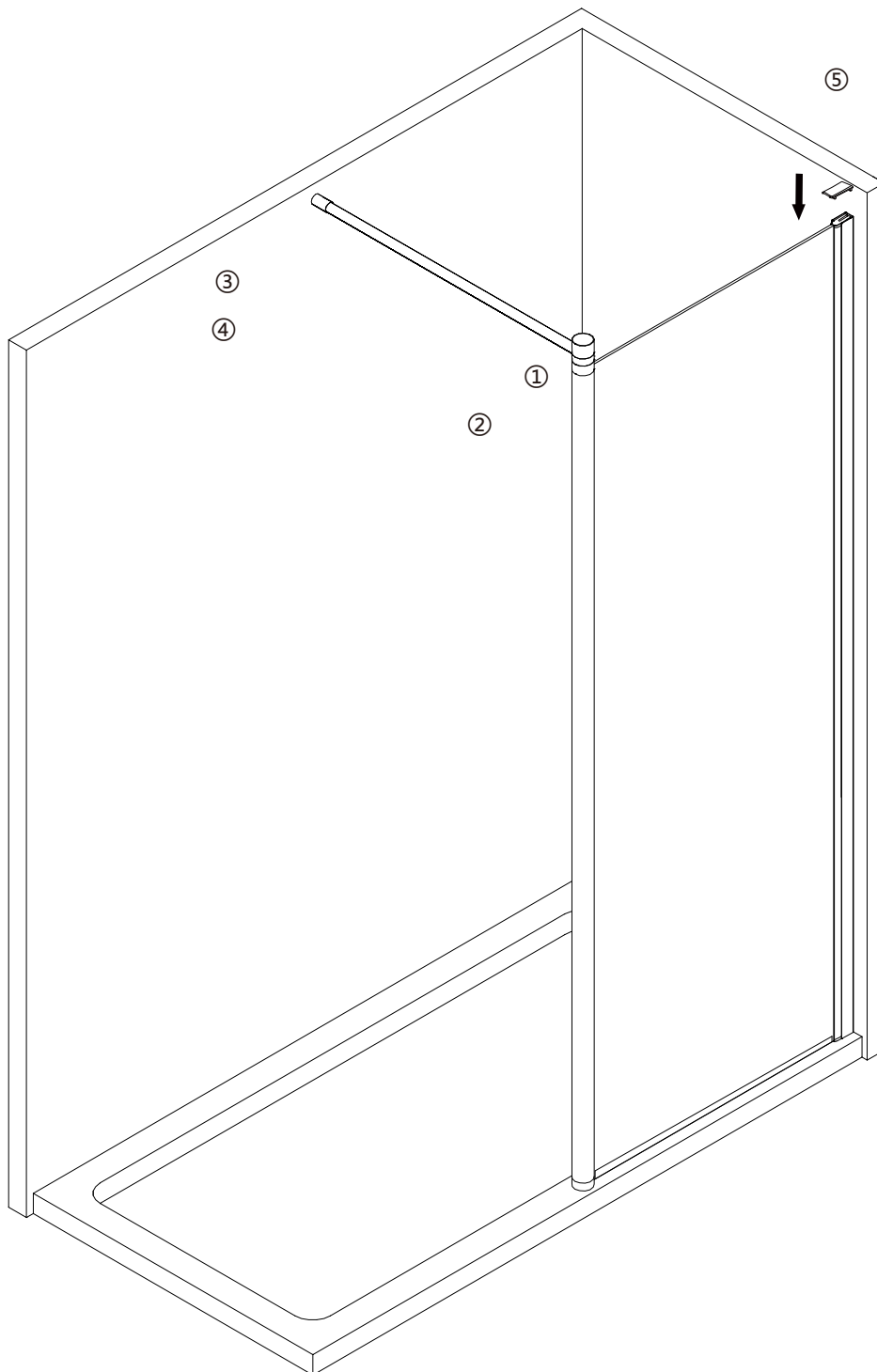
- ① Apply sealant into the U channel, then push it onto the bottom of glass panel.
 - ② Assemble the base pad.
 - ③ Insert the glass panel into wall profile.
 - ④⑤ With main panel in desired position & plumb in wall profile, from inside, using wall rail holes as a guide, drill (dia 2,8mm) & tighten (3x 3,5x10 pan head screws), push on cover profile.
- ① Appliquent le scellant dans le canal en U, puis le poussent sur le fond du panneau de verre. ② Assemblez le pad de base. ③ Insèrent le panneau de verre dans le profil de mur. ④⑤ Avec le panneau principal dans la position désirée et aplomb dans le profil de mur, de l' intérieur, en utilisant des trous de rail de mur un guide, percer (dia 2,8mm) et serrer (3x 3,5x10 vis de tête de pan), pousser sur le profil de couverture.

3



- ①②③ Measure, mark and drill the position of wall bracket kit. ④ Cut the bracing arm to needed size.
①②③ Mesurer, marquer et percer la position du kit de braket de mur. ④ Couper le bras de protection à la taille nécessaire.

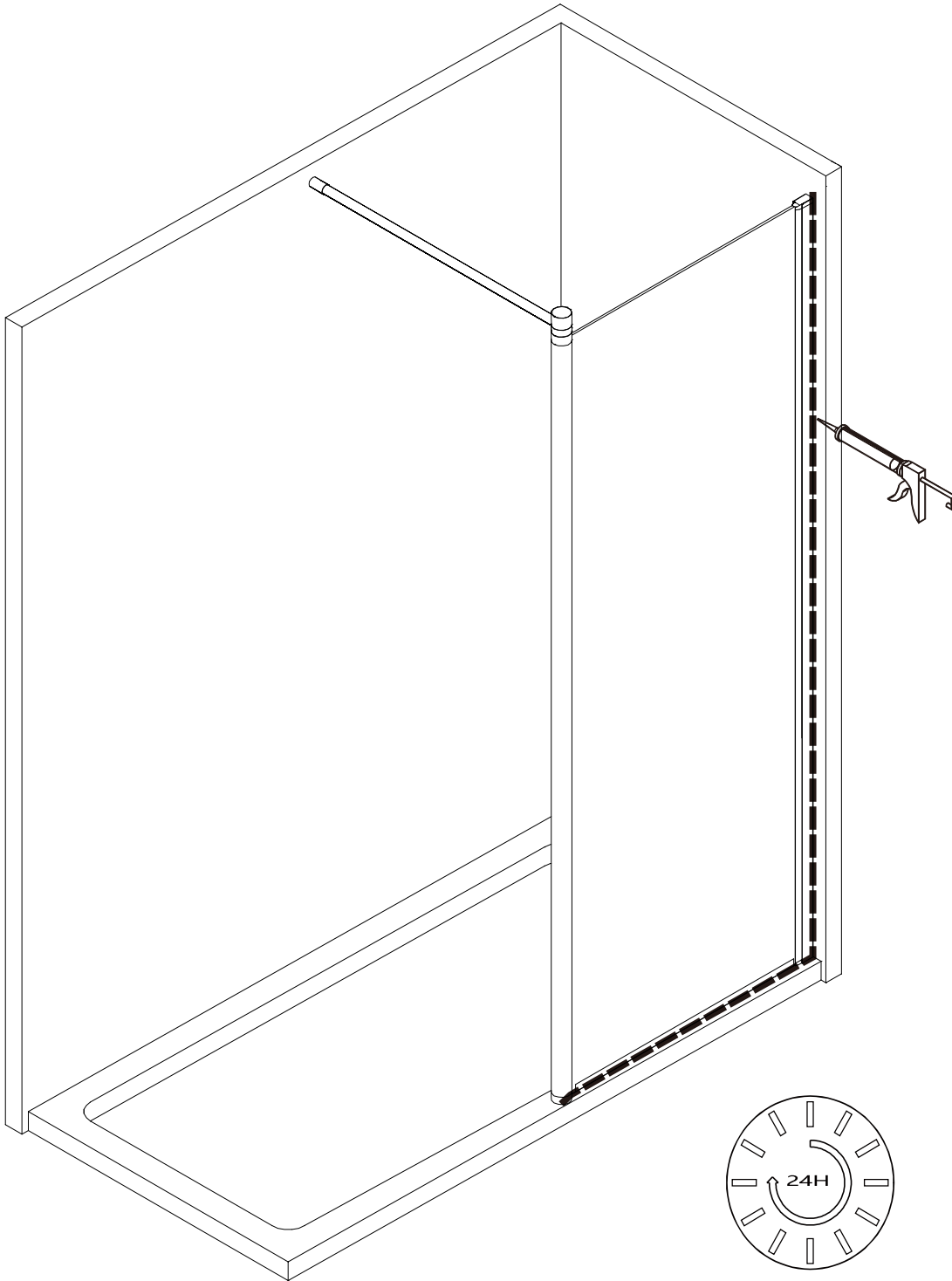
4



①②③④ Fit Finial onto Post Top using M6 x 30 C/Sunk screw. Lightly tighten screw only at this stage to permit finial to revolve. Fit finial ring & align cross holes. Fit bracing bar into finial Slide sleeve (wall bracket) onto bar, position bar inline with wall plate & Screw sleeve up to wall, then undo until grub screws are at top position. Ensure bar is in desired position & tighten grub screws (2x wall bracket & 2x finial) & finial centre screw. ⑤ Push on the end cap.

①②③④ Fit Finial sur le dessus de courrier en utilisant M6 x 30 C/ vis coulée. Serrer légèrement la vis seulement à ce stade pour permettre à finial de tourner. Fit finial ring & aligner les trous transversaux. Adapter la barre d' appui dans la douille coulissante finial (support mural) sur la barre, Placez la barre en ligne avec la plaque murale et la douille de vis jusqu' au mur, puis défaites jusqu' à ce que les vis de grub soient en position supérieure. Assurez-vous que la barre est dans la position désirée et serrez les vis grub (2x support mural & 2x finial) et la vis centrale finial. ⑤ Poussez sur le capuchon d' extrémité.

5



unusable in 24 hours
after the sealant

Ne pas utiliser ladouche pendant 24 heures
suivant l' utilisation du adhésif silicone

Use of good quality silicone sealant & cleaning of all joint areas is recommended.
Appliquez du silicone l' extérieur du cadre entre le mur et le jambage, le long du rail inférieur et en bas du panneau fixe.