

売物件

板橋区東新町2-59-1

バーチャル見学

1980万円 (税込) 再建築不可



土地 (公簿) : 56.52㎡ 私道持分あり

建物 (公簿) : 66.66㎡ (1F37.75㎡ 2F28.91㎡)

東武東上線 ときわ台駅 徒歩15分 (約1,200m)

有楽町・副都心線 小竹向原駅 徒歩15分 (約1,200m)

概要

土地権利 所有権

建蔽率 60% 容積率 200%

用途地域 第1種中高層住居専用地域/第2種高度/準防火地域

構造等 木造瓦葺2階建

種類 居宅

築年 1967年8月30日 (昭和42年)

設備 上下水道、東京電力、都市ガス

接道 東側：法定外道路 (通路) 接道約6.4m 幅員約4.0m

南側：法定外道路 (通路) 接道約8.2m 幅員約1.8m

その他 販売価格には、建物価格788,500円が含まれております。

建物は経年劣化が激しいためリフォームが必要です。

破損 汚損 傾き 腐食 雨漏り 白蟻被害等があります。

固定資産税・都市計画税 (令和7度) 年額49,500円

リノベーション工事プラン内容

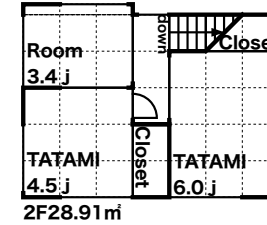
物件価格1980万円+施工費用 2180万円 (税込み)

施工内容 基礎・耐震補強 断熱工事 屋根・外壁新規・バルコニー防水
玄関ドア・サッシ新規 建具・階段・床材新規 クロス新規
システムバス新規 システムキッチン新規 機能付トイレ新規
洗面台新規 給湯器新規 照明器具新規 ハウスクリーニング
給排水管・ガス管・電気配線二次側新規工事 (敷地内のみ)

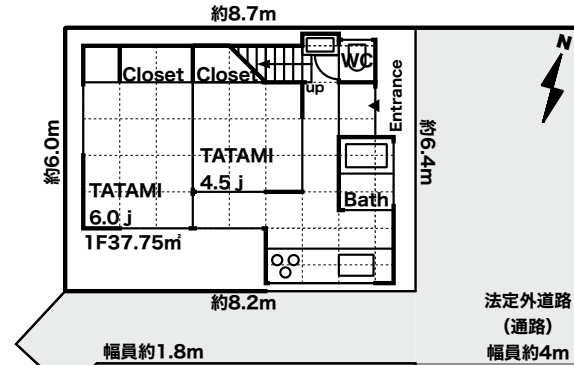


現況写真

現況間取り



この図面は概略紹介図です。
図面と現況が異なる場合は
現況優先となります。



プランイメージ プラン間取り

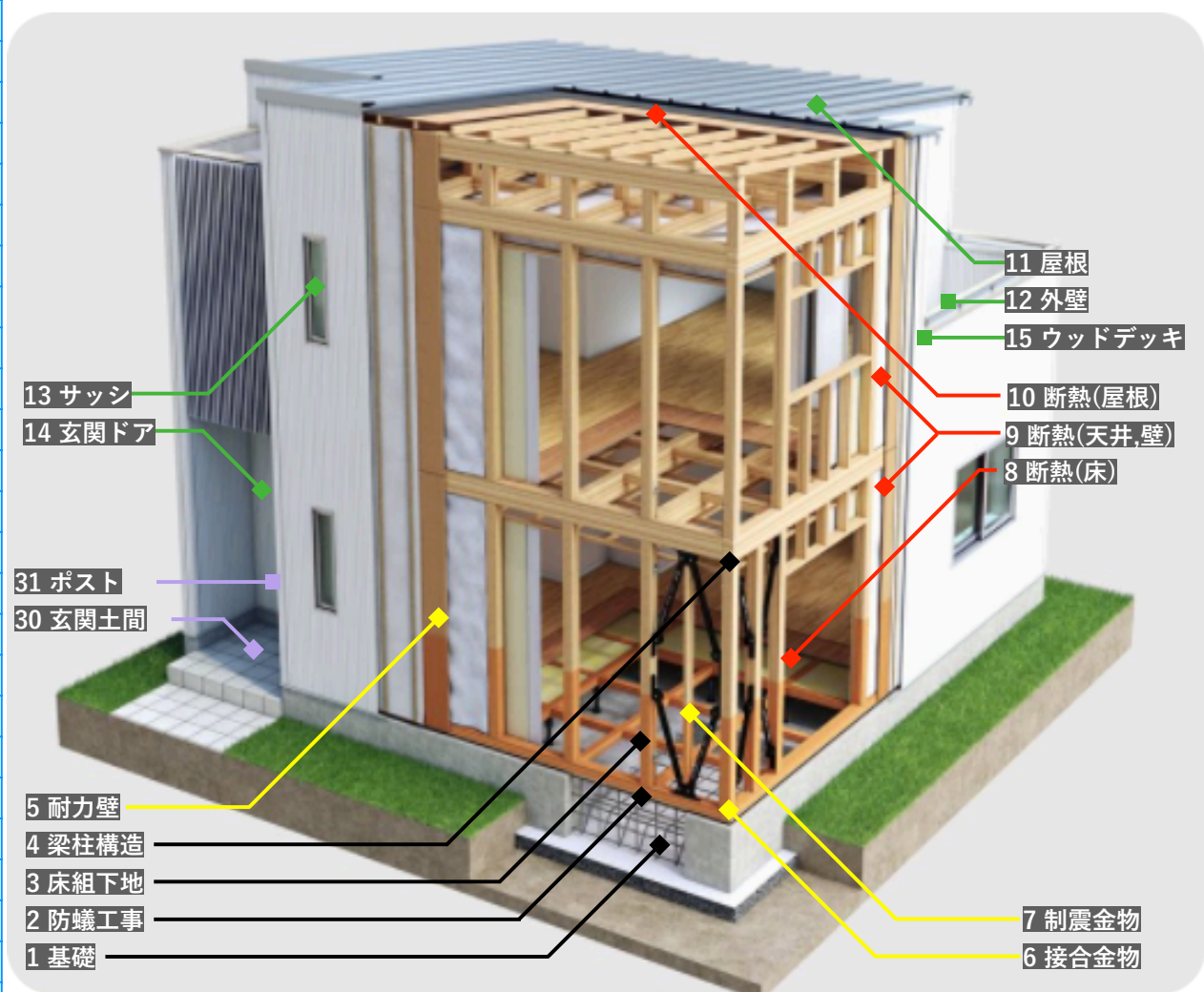


SOWA
JUTAKU

株式会社 創和住宅 東京都千代田区神田司町2-2-5 DK・Tビル4F Tel.03 3526 2233 Fax.03 3526 2255 info@sw3.jp www.sowajutaku.com

東京都知事 (9) 第53031号 東京都宅地建物取引業協会会員 取引態様：売主

リノベーション工事プラン 工事費のみ2180万円税込み		床面積：67.55㎡	
NO	項目	内容	※1
-	建物診断	自社システムにより診断いたします。	
-	解体	解体（主要構造部残し）	
-	設備工事	屋内の給排水管、ガス管、電気配線、新規交換	
1	基礎	耐圧盤150mm+鉄筋D-10@200	
2	防蟻処理	地盤面から1mに防蟻剤散布	
3	1F2F 床組下地	剛性床 床合板24mm	
4	梁柱構造	既存使用+耐震診断に基き新規梁柱等設置	
5	耐力壁(耐震補強)	耐震診断に基き筋交又は構造用合板設置	
6	接合金物(耐震補強)	耐震診断に基き接合金物設置	
8	断熱(床)	押出法ポリスチレン ※断熱等級5基準	
9	断熱(壁)	発泡ウレタン ※断熱等級5基準	
10	断熱(天井)	発泡ウレタン ※断熱等級5基準	
11	屋根	スレート瓦葺き	★
12	外壁	窯業系サイディング (Knew) ボーダーラップ	★
13	サッシ	三協アルミサッシ (アルミ樹脂複合ペアガラス)	★
14	玄関ドア	三協アルミ玄関ドア (フェノーパ2) P11ブレン	★
15	バルコニー	ウッドデッキ(イタウバマッドグロッシ)	
16	塗装	木部露出部分 (吹抜け化粧梁等) に塗装仕上げ	★
17	1F 天井	PBVビニールクロス (量産品) 2種迄	★
18	2F 天井	PBVビニールクロス (量産品) 2種迄	★
19	1F2F 壁	PBVビニールクロス (量産品) 3種迄	★
20	建具	NODA内装ドア	★
21	階段	NODAシステム階段	★
22	下駄箱	NODAシューズBOX	★
23	1F2F 床	NODAラスティックフェイス	★
24	キッチン	LIXILシステムキッチン (ES)	★
25	バス	LIXILシステムバス (AX)	★
26	洗面台	LIXIL洗面化粧台 (MV)	★
27	トイレ	LIXILシャワートイレ (アメージュ)	★
28	照明器具	ODELIC	★
29	インターフォン等	Panasonic	
30	玄関内部アプローチ	土間仕上げ	★
31	エクステリア	メールポスト・物干し	★



施工例写真



※1 カラーセレクト項目