

売物件

台東区谷中3-5-11

4,580万円 (税込) 再建築可 3DK

土地：有効宅地 約 33.69㎡ (測量中)

建物：52.06㎡

千代田線 千駄木駅 徒歩5分 根津駅 徒歩15分

山手線他 日暮里駅 徒歩9分

概要

土地権利 所有権

建蔽率 60% 容積率 160%

用途地域 第1種住居地域/第3種高度/準防火/新防火

地区計画区域 (地区計画：谷中地区/区分：住宅地区)

構造等 木造瓦葺2階建

種類 居宅

築年 1957年4月8日

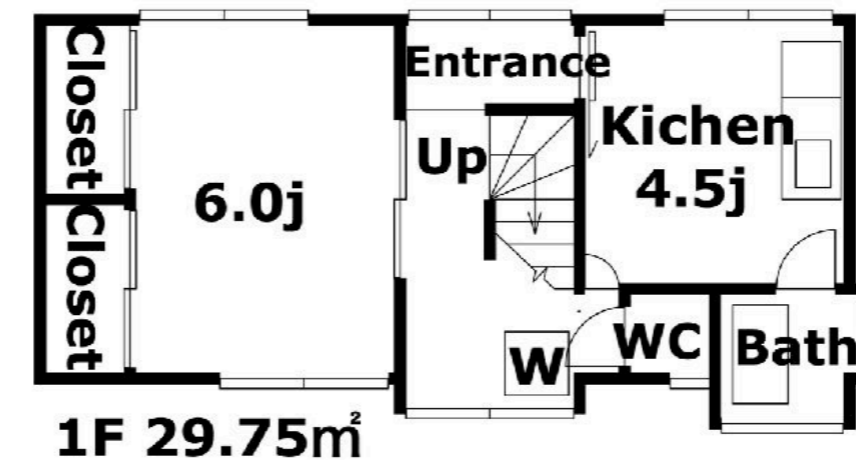
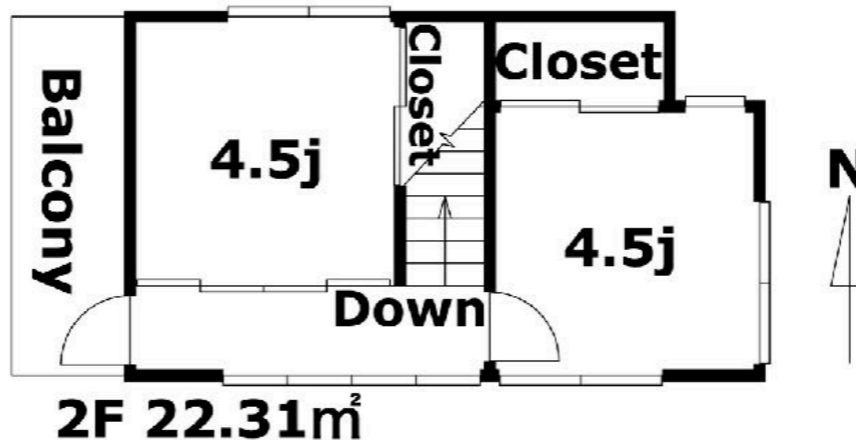
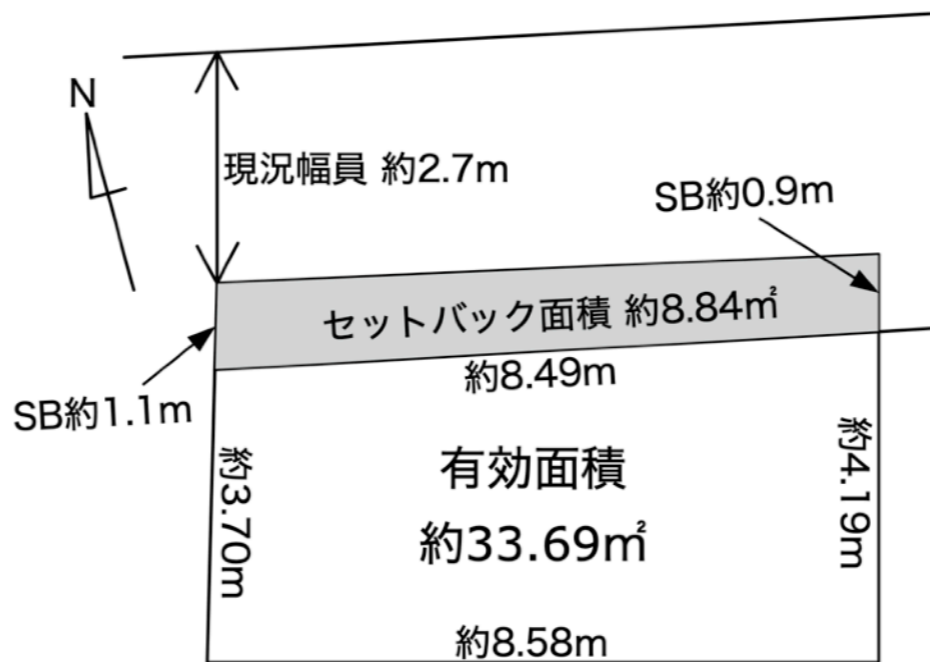
設備 都市ガス、上下水道、東京電力

接道道路 北側42条2項道路、間口約8.49m (確認中)

その他 公簿面積は土地40.56㎡、建物52.06㎡です。

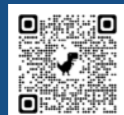
備考

- ・再建築時セットバックにより現況と同規模の建物は建築できません。
- ・谷中地区地区計画区域に該当するため、建築物について制限有り。
- ・境界立会確認書及び通行掘削承諾書の取得ができない可能性有り。
- ・建物及び設備は現況での利用が難しく、リフォーム工事が必須です。
- ・建物一部は、東および西隣地に越境している可能性があります。
- ・固定資産税・都市計画税 (令和7度) 年額33,730円。



この図面は概略紹介図です。図面と現況が異なる場合は現況優先となります。

SOWA JUTAKU



物件資料
文字をクリック
またはQRから

東京都知事 (9) 第53031号 東京都宅地建物取引業協会会員 謄本等資料は物件資料リンクからご確認頂けます。 取引態様：売主
株式会社 創和住宅 東京都千代田区神田司町2-2-5 DK・Tビル4F Tel.03 3526 2233 Fax.03 3526 2255 info@sw3.jp www.sowajutaku.com