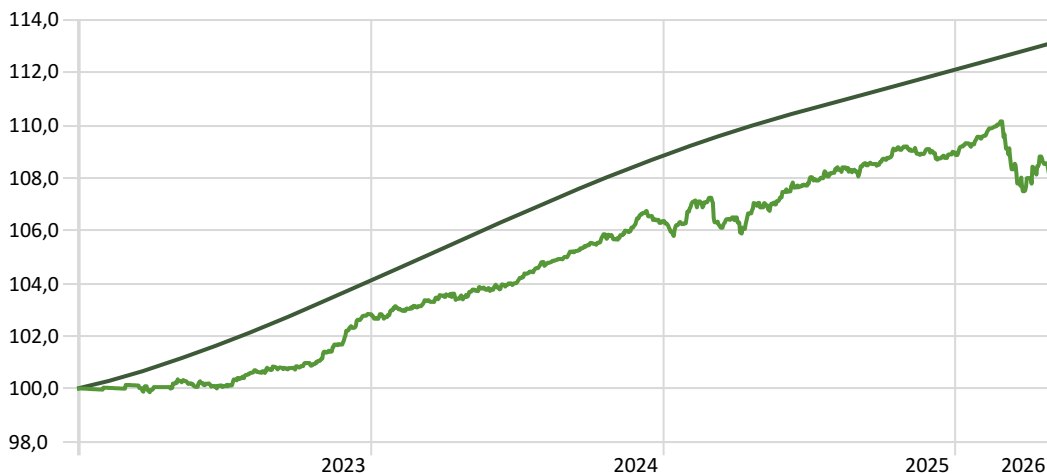


Avril 2026

FONDS OBLIGATAIRE COURT TERME

Objectif et politique d'investissement

Performances



	Return
1 mois	0,53
3 mois	-1,20
6 mois	-0,87
9 mois	0,05
YTD	-0,66
3 ans annualisée	2,61
Depuis création	2,40

— Turgot Oblig Court Terme — Ester + 75bps

Philosophie d'investissement - Sources de rendement/risque :

L'objectif du fonds est d'offrir une performance nette de frais supérieure à ESTER+75bp, sur la durée de placement recommandée de 3 ans, par le biais d'une gestion discrétionnaire et active d'un portefeuille obligataire court terme.

Un processus d'investissement rigoureux combinant une approche macro « top down » et « bottom up » de sélection d'émetteurs.

Un portefeuille obligataire diversifié sur des émetteurs quasiment tous Investment Grade.

Une gestion active et flexible :

- de la sensibilité entre -1/+4
- aux émissions primaires et sur le marché secondaire

Un contrôle des risques au cœur de notre processus de gestion :

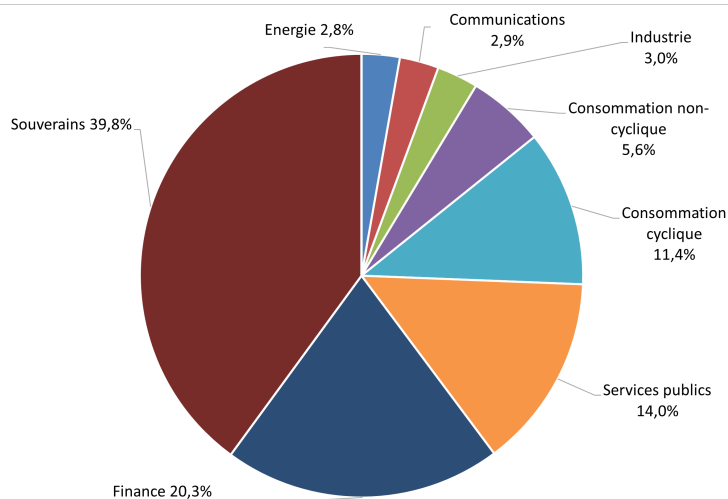
- un suivi minutieux des émetteurs en portefeuille
- un contrôle régulier du respect de nos contraintes d'investissement
- Possibilité de stress-tester notre portefeuille suivant différents scénarios

Analyse de nos performances : contribution de chaque ligne, de chaque stratégie.

Objectif de performance : nette de frais supérieure à ESTER+75bp sur trois ans.

Répartition sectorielle*

Statistiques



Taux de rendement au call**	3,16%
Taux de rendement à maturité**	3,26%
Maturité moyenne	4,56
Taux de coupon moyen**	3,17%
Spread**	87
Sensibilité	3,81
Sensibilité avec dérivés	3,81
Rating moyen	BBB+
Nombre d'émetteurs	24
Nombre d'obligations	26

*Calculs réalisés Hors OPCVM ** Calculs réalisés hors cash
*** Calculs réalisés hors cash et hors OPCVM

Performances mensuelles - Nettes de frais

	Jan	Feb	Mar	Apr	May	Jun	Jul	Aug	Sep	Oct	Nov	Dec	Year
2026	0,54	0,54	-2,25	0,53									-0,66
2025	0,34	0,49	-0,80	0,62	0,39	0,22	0,45	0,05	0,34	0,53	-0,09	-0,12	2,45
2024	0,29	0,01	0,39	-0,04	0,25	0,24	0,69	0,27	0,43	0,21	0,76	-0,10	3,44
2023	0,04	0,10	-0,19	0,24	0,05	-0,15	0,45	0,29	0,01	0,29	0,87	0,79	2,83

Performances données à titre indicatif s'appréciant à l'issue de la durée de placement recommandée. Les chiffres cités ont trait aux années écoulées et les performances passées ne sont pas un indicateur fiable des performances futures. Performances calculées sur les VL du fonds. Performances cumulées calculées sur des périodes glissantes. Source des données chiffrées : MAGELLIM REIM

Commentaire de gestion

Avril 2026 a été marqué par une stabilisation de la situation au Moyen Orient, avec un cessez-le-feu trouvé en début de mois. Le Brent a oscillé entre 95 \$ et 120 \$ avec une performance de -3,4%, tandis que l'or n'a pas joué son rôle d'actif refuge, pénalisé par la remontée des taux réels et la fermeté du dollar.

Aux États-Unis, les marchés actions ont fait preuve d'une remarquable résilience, soutenus par une saison des résultats particulièrement solide et par le rallye exceptionnel des semi-conducteurs, le SOX progressant de 38 % sur le mois. Le S&P 500 a atteint un nouveau plus haut historique, avec une performance mensuelle de 10,47 %, tandis que le Nasdaq a enchaîné douze séances consécutives de hausse à la mi-avril, portant sa progression à 15,31 % sur le mois. En parallèle, le FOMC a maintenu ses taux dans la fourchette de 3,50 %-3,75 %, repoussant les anticipations de baisse à 2027. Les rendements des Treasuries se sont tendus en fin de mois, le 30 ans frôlant le seuil symbolique des 5 %.

L'Europe, davantage exposée au choc énergétique, est apparue plus fragile. La Bundesbank a divisé par deux sa prévision de croissance pour l'Allemagne en 2026, à 0,5 %, tandis que l'inflation flash repart à la hausse sur le continent. Dans ce contexte de stagflation latente, les marchés actions européens ont sous-performé leurs homologues américains, pénalisés à la fois par la fragilité conjoncturelle et par un repricing hawkish. Les rendements souverains se sont stabilisés à des niveaux élevés : le Bund à 10 ans a franchi 3,11 %, son plus haut niveau depuis 2011. Le Royaume-Uni a été particulièrement affecté, le Gilt à 10 ans atteignant 5,08 %, sous l'effet combiné du choc énergétique et de la fragilisation politique du gouvernement Starmer.

En Asie, la situation a été contrastée. La BoJ a maintenu ses taux à 0,75 %, mais trois voix dissidentes, contre une le mois précédent, se sont prononcées en faveur d'une hausse à 1,0 %, signalant un possible tournant restrictif dès juin. Ce contexte a pesé sur le yen, qui a franchi le seuil des 160. La Corée du Sud a, de son côté, enchaîné les records, le Kospi atteignant 6 770 points, porté par un cycle exceptionnel lié à la mémoire pour l'intelligence artificielle. En Chine, l'économie est apparue mieux protégée grâce à ses réserves stratégiques et à sa diversification énergétique, avec un PIB du premier trimestre en hausse de 5,0 % et une sortie de la déflation des prix à la production. À l'inverse, l'Australie a souffert, l'ASX enregistrant huit séances consécutives de baisse, tandis qu'une inflation à 4,6 % renforçait les anticipations de hausse de taux de la RBA.

10 premières lignes*

Principaux mouvements*

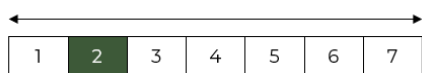
Espagne 2,7% 31-01-2030	12,46%	Achats :
Bundesobligation 0,25% 15-02-2027	12,06%	
Turgot Oblig Plus Fcp 4Dec	9,58%	
Bundesobligation 1% 15-05-2038	6,62%	
Banco Santander 5,0% 22-04-2034	2,53%	Ventes :
Webuild 4,875% 30-04-2030	2,53%	
Abn Amro Bk 5,5% 21-09-2033	2,50%	
Engie 4,75% Call 14-03-2030 Perp	2,49%	
Valeo 4,5% 11-04-2030	2,47%	
Romgaz 4,75% 07-10-2029	2,45%	

Les informations sur ces sociétés sont données à titre illustratif uniquement, sont valables à la date du reporting et ne constituent pas une recommandation à l'achat ou à la vente. Il est possible que cette entreprise ne soit plus présente en portefeuille à une date ultérieure.

Echelle SRI de risques

Caractéristiques du fonds

A risque plus faible, rendement potentiellement plus faible



Echelle SRI de risque

A risque plus élevé, rendement potentiellement plus élevé

- L'indicateur de risque part de l'hypothèse que vous conservez le produit 3 années. Le risque réel peut être très différent si vous optez pour une sortie avant échéance, et vous pourriez obtenir moins en retour. La catégorie de risque associée à cet OPCVM n'est pas garantie et pourra évoluer dans le temps. L'OPCVM n'est pas garanti en capital. Il est investi sur des marchés et/ou utilise des techniques ou instruments, soumis à des variations à la hausse comme à la baisse pouvant engendrer des gains ou des pertes. »

- Risques importants non pris en compte par l'indicateur de risques :

- **Risque de crédit** : risque que les émetteurs de titres de créance détenus par l'OPCVM ne s'acquittent pas de leurs obligations ou voient leur note de crédit abaissée, ce qui entraînerait une baisse de la valeur liquidative.
- **Risque de contrepartie** : risque de faillite, d'insolvabilité ou de défaillance d'une contrepartie de l'OPCVM, pouvant entraîner un défaut de paiement ou de livraison.
- **Impact de certaines techniques de gestion** telles que l'utilisation de produits dérivés : le recours à ces techniques peut entraîner un levier ayant pour conséquence une amplification de l'impact des mouvements de marché sur l'OPCVM et peut engendrer des risques de pertes importantes et une baisse de la valeur liquidative.
- **Risque opérationnel** : risque que les processus opérationnels, incluant ceux liés à la conservation des actifs, puissent échouer, ce qui engendrerait des pertes.

Forme juridique :

Affectation des résultats :

Code ISIN :

Indice de référence :

Devise de référence :

Durée de placement conseillée :

Société de gestion :

Dépositaire :

Date de création :

Valeur liquidative d'origine :

Frais de gestion :

Frais de gestion variable :

Frais de souscription/rachat :

Fréquence de valorisation :

Cut off :

Contact :

Site Internet :

Eligible auprès de :

Gérants :

OPCVM

Capitalisation

FR001400C4Q9

ESTER Capitalisé + 75bps

EURO

3 ans et plus

MAGELLIM REIM

CACEIS

28/12/2022

150€

0,60% TTC

Oui

Non

Quotidienne

11h00 - Règlement J+1

44, avenue de Villiers 75017 Paris

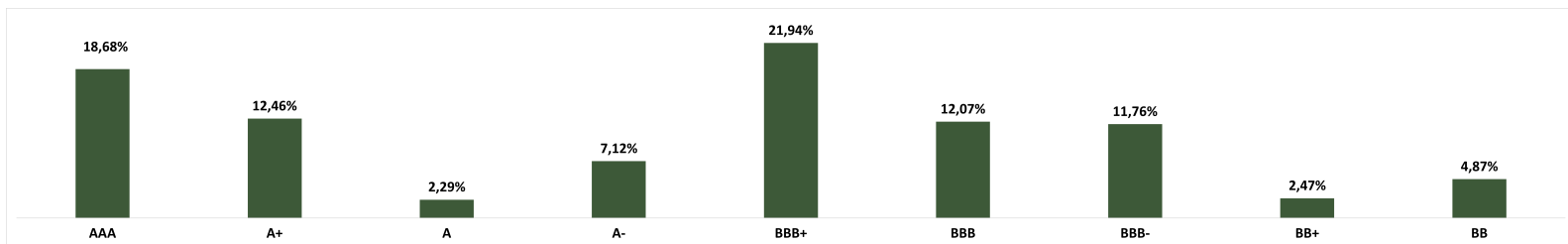
www.groupemagellim.com

AEP, CNP, NORTIA, La Mondiale

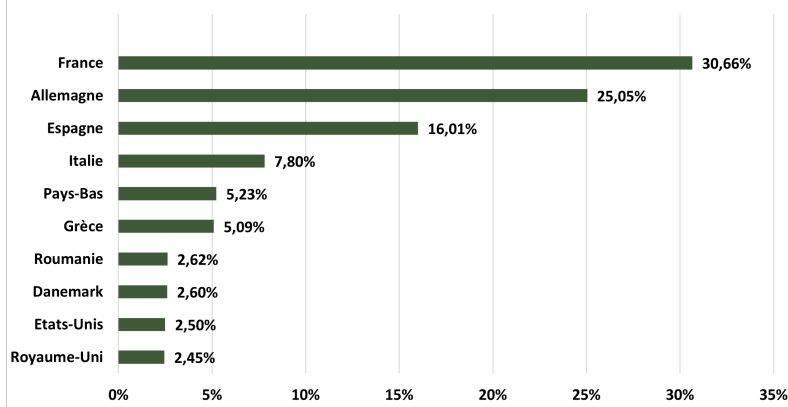
Geoffroy LANDOEUEUR

Yassine BAROUKI

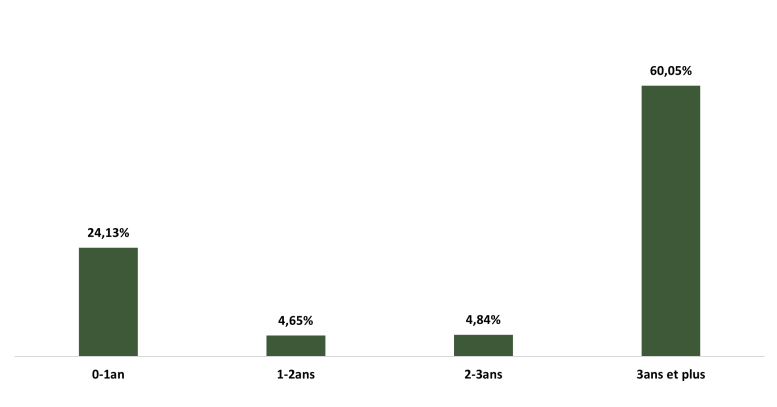
Répartition par notation



Répartitions par pays***



Répartition par maturité*



MATERIALITE FINANCIERE (ESG Risk Scores au 31/03/2026)

Statistiques

	Portefeuille	Univers
Taux de couverture (Sustainalytics) :	94,82%	91,60%
Note moyenne pondérée :	14,89	15,09
Note médiane :	16,54	17,93
Pourcentage de Green bonds :	15,79%	
Pourcentage de Social bonds :	0,00%	
Taux d'exclusion*	2,61%	39,83%

* Pourcentage d'émetteurs exclus de l'univers d'investissement pour former notre univers éligible

5 meilleurs émetteurs (ESG Risk Score)

	Pays	Note	Poids
Banco Santander SA	Espagne	9,89	2,67%
Volkswagen Leasing GmbH	Allemagne	11,1	2,68%
ABN AMRO BANK NV	Pays-Bas	14,15	2,77%
Prosus NV	Pays-Bas	14,35	2,66%
BPCE SA	France	15,48	2,69%

5 moins bons émetteurs (ESG Risk Score)

Entreprise	Pays	Note	Poids
NextEra Energy, Inc.	Etats-Unis	24,7	2,57%
Engie SA	France	23,47	2,75%
Électricité de France SA	France	23,39	2,53%
SSE PLC	UK	20,16	2,55%
Jyske Bank A/S	Danemark	20	2,59%

Méthodologies

Turgot AM a adopté un processus ISR quantitatif afin de définir un univers éligible ESG en plusieurs étapes à partir de l'univers du fonds :

- 1) Exclusion ex ante de certains secteurs d'activité (notamment le tabac et le charbon)
- 2) Processus de sélection *Best In Class* : Les émetteurs de l'univers sont classés selon notre nomenclature propriétaire des secteurs d'activités puis seules les valeurs ayant un ESG Risk Score supérieur à la médiane de leur univers restent éligibles
- 3) Processus de sélection *Best Effort* : Dans le troisième quartile de chaque secteur d'activité, les entreprises qui démontrent une amélioration de leur ESG sur le long terme, et supérieure à la dynamique de leur secteur d'activité sont rendues éligibles
- 4) Réintégration automatique des green bonds / social / sustainability-linked bonds même si l'émetteur ne répond pas aux critères quantitatifs d'éligibilité
- 5) Un comité ESG trimestriel permettant de statuer sur les nouvelles valeurs inéligibles

Les étapes de sélection quantitatives ci-dessus se basent sur l'ESG Risk Score fourni par Sustainalytics. L'ESG Risk Score, attribué par Sustainalytics, mesure la menace pour la valeur économique d'une entreprise due à des risques extra-financiers (ESG). Échelonné de 0 à 100, l'ESG Risk Score, n'est pas un pourcentage mais un nombre d'unités de « risque ESG non géré ». Calculé à partir de l'exposition totale aux risques ESG, il prend en compte les risques gérables et non gérables, ainsi que la gestion des risques par l'entreprise. Ainsi, **un ESG Risk Score faible correspond à une faible exposition aux risques ESG et un score élevé correspond à une forte exposition.**

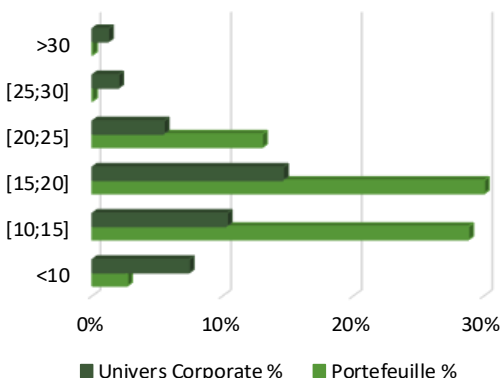
Pour en savoir plus sur l'ESG Risk Score, veuillez consulter la politique ESG de Turgot AM la page suivante:

<https://www.turgot-capital.fr/turgot-am/informations-reglementaires>

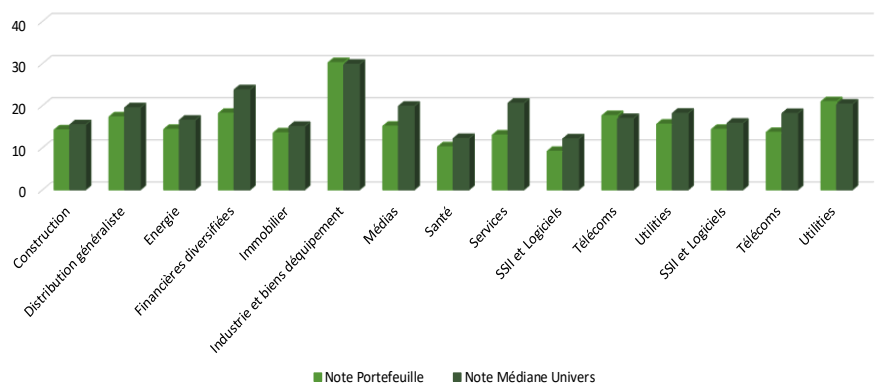
3 plus fortes évolutions au sein du portefeuille

Entreprise ou pays	Evolution
Banco Santander SA	-20,98% (amélioration)
RCI Banque SA	16,77% (détérioration)
Valeo SE	-8,43% (amélioration)

Répartition des notes ESG des lignes en portefeuille par rapport à l'univers



Notes médianes des différents secteurs en portefeuille



DISCLAIMER

Cette communication ne saurait constituer une sollicitation ou un conseil d'ordre juridique, fiscal ou en matière de placement de la part de MAGELLIM REIM. Ce contenu ne présente pas suffisamment d'informations pour appuyer une décision en matière de placement. MAGELLIM REIM décline par la présente toute responsabilité pour toute reproduction, redistribution ou transmission ultérieures, ainsi que de toute responsabilité issue desdites activités.

Du fait de leur simplification, les informations contenues dans ce document sont partielles. Elles peuvent être subjectives et sont susceptibles d'être modifiées sans préavis. Toutes ces données ont été établies sur la base d'informations comptables ou de marché. Les données comptables n'ont pas toutes été auditées par le commissaire aux comptes. Les performances sont calculées nettes de frais de gestion et dividendes réinvestis. Lorsque les chiffres sont exprimés dans une monnaie autre que l'Euro, l'attention des porteurs de parts ou actionnaires est attirée sur le fait que les gains échéants peuvent se voir augmentés ou réduits en fonction des fluctuations de taux de change. Le traitement fiscal lié à la destination de parts ou action de l'OPC dépend de la situation individuelle de chaque client et est susceptible d'être modifié ultérieurement. Nous vous conseillons de vous renseigner auprès d'un conseiller fiscal. La responsabilité de MAGELLIM REIM ne saurait être engagée par une prise de décision sur la base de ces informations, ni en cas d'erreur. Préalablement à toute souscription, l'investisseur doit prendre connaissance du prospectus et/ou DICI mis à disposition sur simple demande. La performance passée n'est pas un indicateur fiable de la performance actuelle ou future, et toutes les données relatives à la performance ou au rendement mentionnées excluent les commissions et frais encourus lors de l'émission ou du rachat de parts. La valeur des investissements et les revenus qui en découlent peuvent varier à la hausse comme à la baisse, et l'investisseur est susceptible de ne pas récupérer la totalité du montant investi initialement. Pour cette raison et compte tenu des frais initiaux habituellement prélevés, un investissement ne convient pas généralement en tant que placement à court terme. Les commissions et les frais ont un effet défavorable sur la performance du fonds. Les sociétés sont données à titre d'information uniquement à la date du reporting et il est possible que ces sociétés ne soient plus présentes en portefeuille à une date ultérieure. Cette information ne constitue ni une recherche en investissement ni une analyse financière concernant les transactions sur instruments financiers ni ne constitue une offre d'acheter ou vendre des investissements, produits ou services et ne doit pas être considérée comme une sollicitation, un conseil en investissement ou un conseil juridique ou fiscal, une recommandation de stratégie d'investissement ou une recommandation personnalisée d'acheter ou de vendre des titres financiers.

La communication de et avec MAGELLIM REIM est réalisée en langue française. Une information sur la politique de gestion des conflits d'intérêts est disponible auprès de MAGELLIM REIM sur simple demande. Les documents réglementaires (prospectus et/ou DICI) sont disponibles sur simple demande auprès MAGELLIM REIM N°Agrément AMF GP-140 000 48, SAS au capital de 500 000€ Siège social : 44, avenue de villiers - 75017 Paris
Le fonds a été constitué et précédemment géré par Turgot AM.