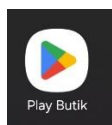


Ny måde at logge på WinKAS Pro (Android tablet)

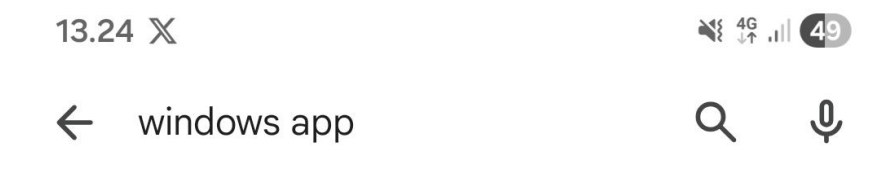
Læs nedenstående godt igennem inden du starter:

For at skifte fra fjernskrivebord til Azure Virtual Desktop skal vi først hente **Windows App**.

Du skal gå i Playstore på din tablet.



OBS: Husk at opdatere din tablet, da du ellers kan være uheldig ikke at kunne installere app'en.



Om disse resultater ⓘ



Windows App
Microsoft Corporation

Installer ▼

4,2 ★
24 t
anmeldelser ⓘ

3 PEGI ⓘ

Mindst 5 mio.
Downloads

Windows App allows you to connect to remote PCs and virtual apps.

Accepter betingelserne

13.24 [🔊] X

📶 4G [📶] 49



Velkommen til Windows App. Læs [Microsofts erklæring om beskyttelse af personlige oplysninger](#) for at få mere at vide om, hvordan vi sikrer sikkerheden af dine personlige oplysninger ved hjælp af brancheførende sikkerhed. Accept af denne erklæring om beskyttelse af personlige oplysninger er påkrævet for at bruge dette program.

Du skal angive et kontobrugernavn og en adgangskode for at logge på en fjernsession. I nogle tilfælde anmoder vi om adgang til din enhed for at aktivere funktioner i fjernsessionen.

Klik på "Acceptér" for at give samtykke til [Microsofts erklæring om beskyttelse af personlige oplysninger](#).

[Licensvilkår for Microsoft-software](#)

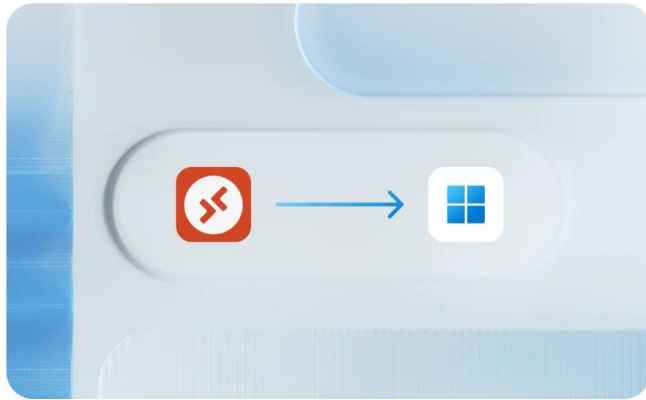
Acceptér

Afslå

Du kan vælge at springe introduktionen over.

13.25  

 4G   49



Fjernskrivebord er nu Windows App

Fortsæt med at oprette forbindelse til dine skriveborde og apps, nu via en forbedret grænseflade, der er bygget til fremtiden.



Spring over

Når app'en åbner trykkes på **Log på**:

13.25  

 4G+   49



Windows App

Log på en arbejds- eller skolekonto, tilføj et arbejdsområde, eller tilføj en pc-forbindelse

Log på

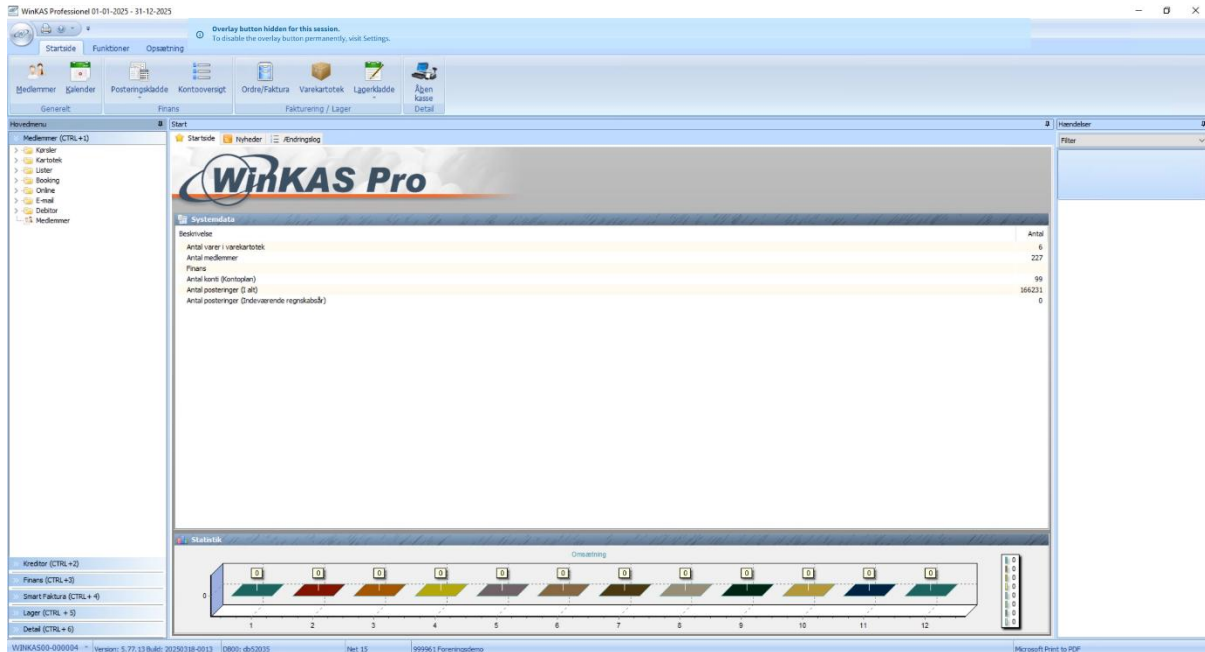
Arbejdsområde

Pc-forbindelse

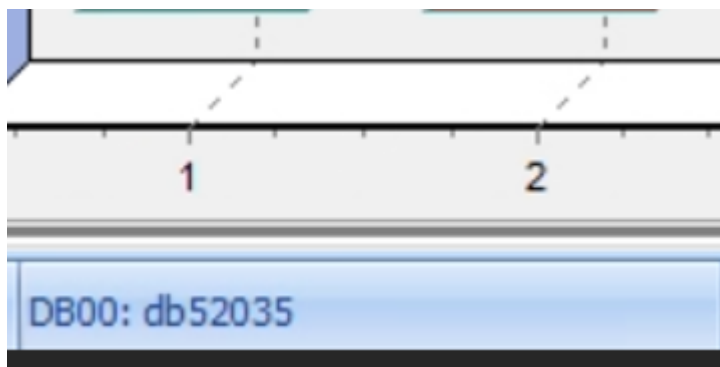
Sådan finder du dit nye login

Da du nu skal logge på med en mere sikker metode, er dit login blevet ændret.

Log helt ind i WinKAS Pro med jeres eksisterende login:



Nede i bunden af WinKAS Pro, under statistik, ser du jeres foreningsid. I dette tilfælde står der **db52035**, men vi skal kun bruge cifrene, som så er **52035**.



Hvis jeres bruger hed **Kasserer** er det nye login:

52035Kasserer@standard.winkas.net

Dvs. Det nye login består af tre dele. Foreningsid + brugernavn + @standard.winkas.net.

Log på med dit brugernavn. Adgangskoden er den samme som hidtil.

13.26 [📷] [X]



Log på

Mailadresse

Næste

Sørg for at give appen tilladelse hvis den spørger.

08.47 

4G+   53

< Adgang til alle filer



Windows App

Version 11.0.0.94

Giv tilladelse

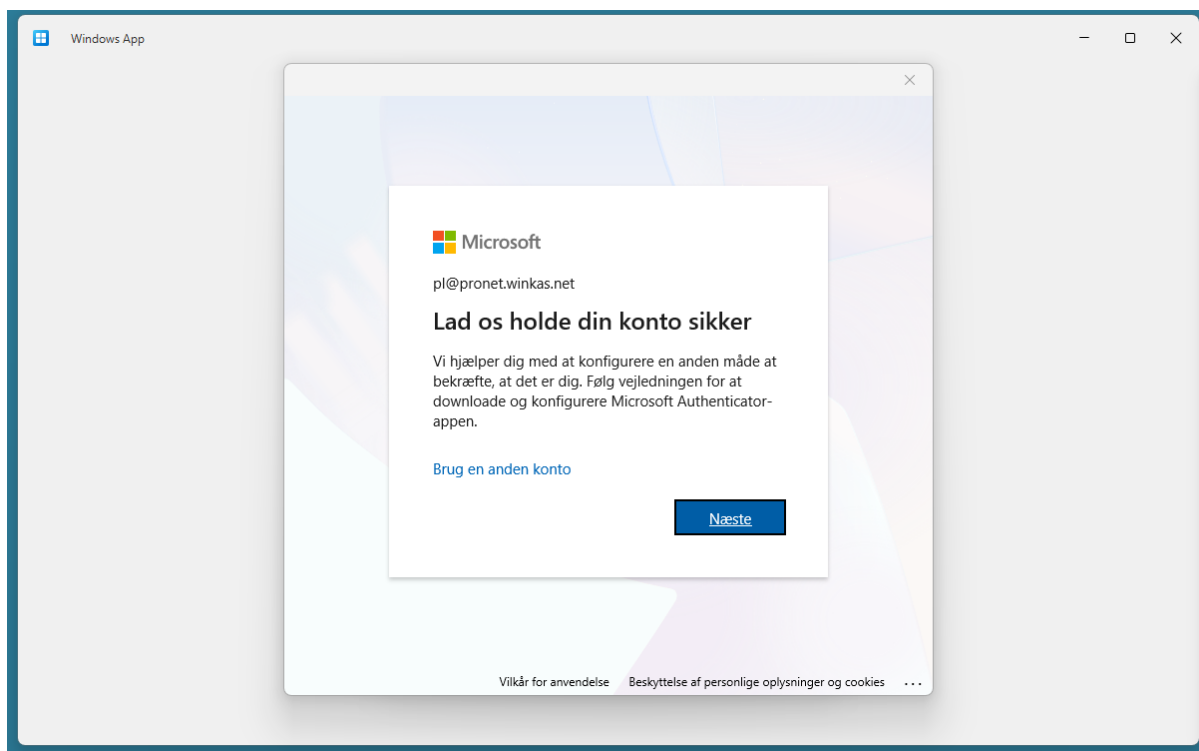


Denne app vil kunne læse, ændre og slette alle filer på denne telefon eller eventuelle tilsluttede lagerenheder. Hvis du tillader dette, kan appen muligvis få adgang til filer, der ikke er relateret til appen, uden at give dig besked.

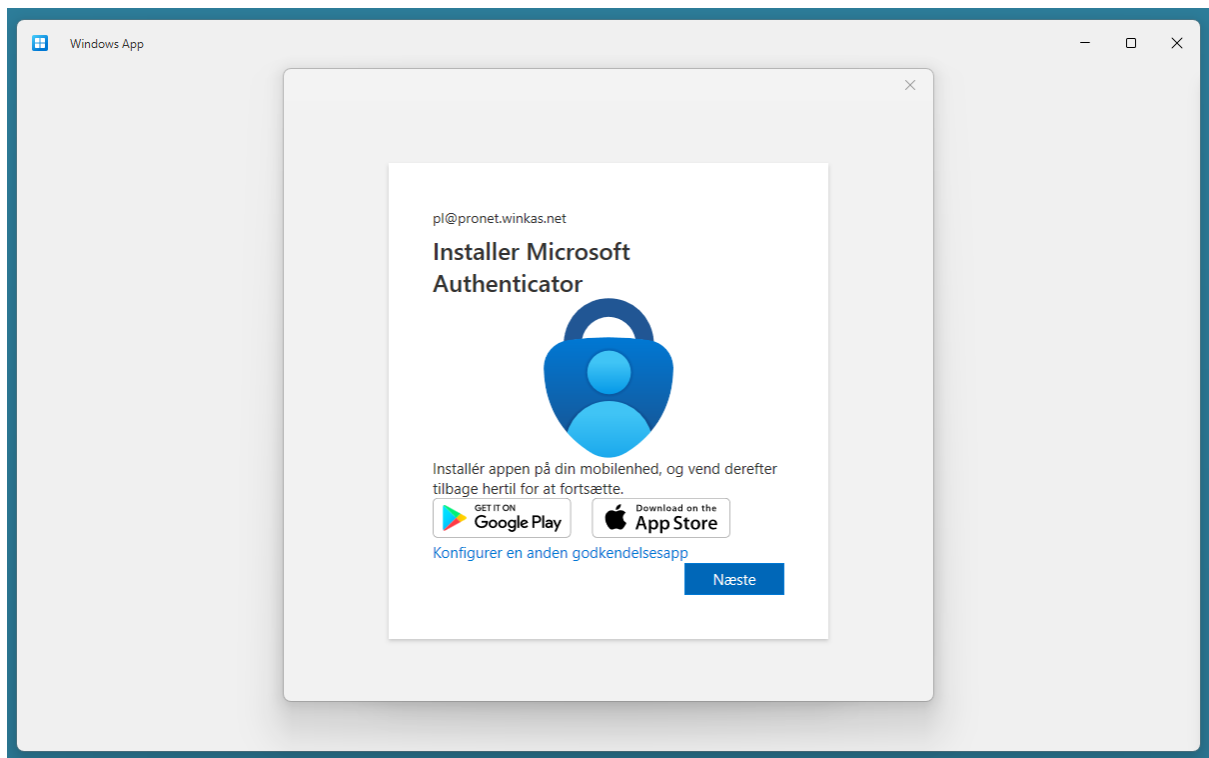
Da der kræves ekstra sikkerhed, skal du installere Microsoft Authenticator app'en.

Når du kommer til nedenstående billede, skal du trykke **Næste**, hvorefter du kan scanne **QR koden**, herefter skal du trykke på linket der kommer frem på dit kamera på din telefon.

OBS. Hvis du har **Microsoft Authenticator** på din Android enhed kan appen nogle gang se det, og springe nedenstående sikkerhedstrin over.



Installer app'en.



Installationen er fuldført når du ser dette billede. Inden da skal du angive din adgangskode til telefonen og det tal der kommer frem på skærmen.



pl@pronet.winkas.net

✔ **Authenticator Added**



Du kan nu bruge Microsoft Authenticator til at godkende logons, få engangskoder og meget mere. Dette er nu din standard logonmetode.

Udført

Appen er nu klar. Du ser de apps du har tilgængelig. Klik på **WinKAS Pro** for at starte programmet.

13.27  

    49

 **Apps**



 A-Å 

Winkas platform 



Logoff (hvis ...)



Stifinder



Winkas Pro



Favoritter



Enheder



Apps



WinKAS Pro begynder at logge dig ind:

08.46 X  

4G+   53

Downloader administrerede ressourcer...



Appen spørger efter loginoplysninger.

Angiv din brugerkonto

Denne brugerkonto bruges til at oprette forbindelse til rdgateway-r1.wvd.microsoft.com (fjerncomputer).

BRUGERNAVN

pl@pronet.winkas.net



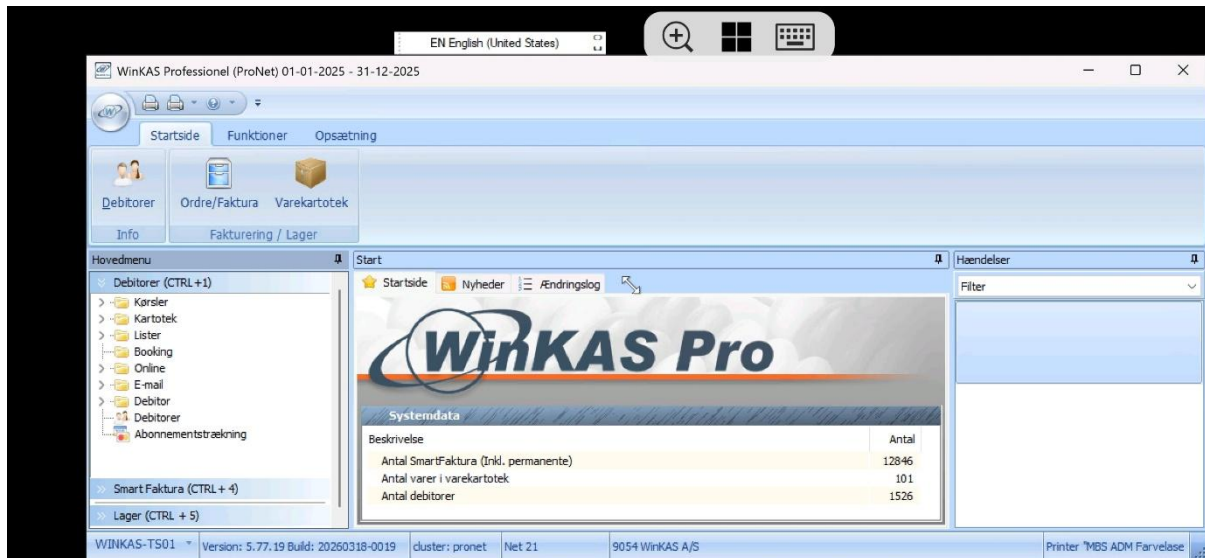
ADGANGSKODE

|

[ANNULLER](#)

[FORTSÆT](#)

WinKAS Pro er startet.



Du kan rotere visningen i enten landskab eller portræt ved at vende tabletten, og bruge zoom knappen.

