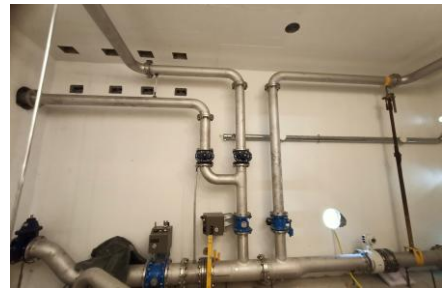


# Ersatzneubau Reservoir Vorderwald WV-Genossenschaft Wald ZH



Das rund 100-jährige Reservoir Vorderwald wurde durch einen Ersatzneubau nach dem aktuellen Stand der Technik ersetzt. Der Neubau erfolgte neben dem alten Reservoir auf der gleichen Höhe. Nach der Inbetriebnahme wurde das bestehende Reservoir zurückgebaut.

<b>Kompetenzbereich</b>	Wasserversorgung   Reservoirre und Stufenpumpwerke
<b>Bauherr</b>	Wasserversorgungsgenossenschaft Wald ZH
<b>Leistungsumfang</b>	Gesamtprojekt Planerstellung Submissionen Bauleitung
<b>Zeitraum</b>	2022 - 2023
<b>Kenndaten</b>	Zwei Wasserkammern mit Total 1'500 m <sup>3</sup> Inhalt Stufenpumpwerk mit 2x 750 l/min Förderkapazität Löschwasserbezug ab oberer Zone: 1'500 l/min
<b>Besonderheiten</b>	Schadstoffsanierung (Asbest) im Zuge des Rückbaus des alten Reservoirs.

