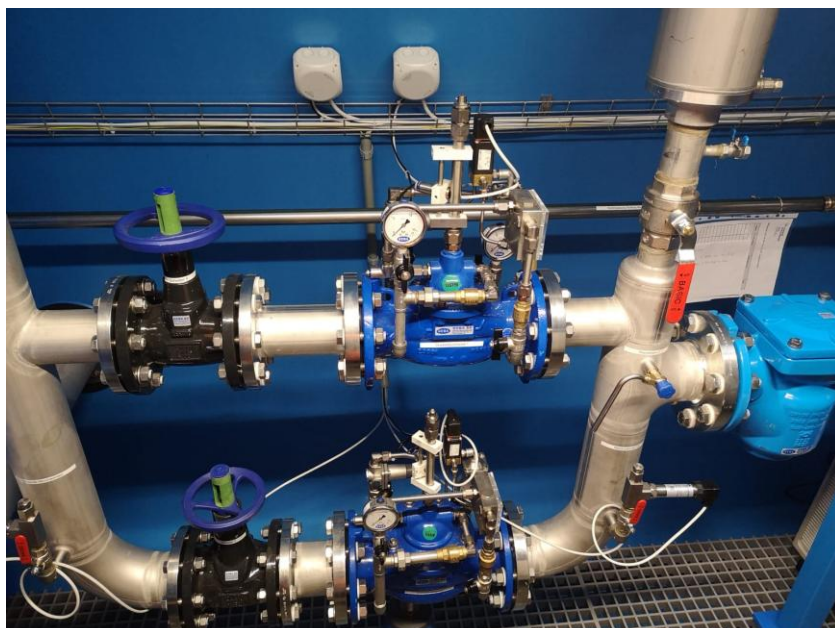


# Verbindungsschacht Amt – Maschwanden Wasserversorgung Maschwanden



Am Standort Läuiächer wurde der bestehende, baulich und technisch ungenügende Schacht durch einen neuen Kunststoffschacht ersetzt. Dieser ermöglicht einen gesteuerten und betriebssicheren Wasserbezug von der GWV Amt. Der Neubau umfasst den Anschluss an die bestehende Transportleitung, die elektrische Erschliessung sowie eine moderne Ausstattung.

<b>Kompetenzbereich</b>	Wasserversorgung   Übergabeschacht
<b>Bauherr</b>	Gemeinde Maschwanden, Wasserversorgung
<b>Leistungsumfang</b>	Gesamtprojekt Planerstellung Submissionen Bauleitung
<b>Zeitraum</b>	2020 - 2022
<b>Kenndaten</b>	Eingangsdruck Amt: 18 bar Ausgangsdruck Maschwanden: 6 bar Durchflussmenge: 200 bis 800 l/min
<b>Besonderheiten</b>	Sehr enge Platzverhältnisse Sehr hoher Eingangsdruck



Frei + Krauer AG | Ingenieurbüro für Wasserversorgung und Tiefbau | frei-krauer.ch  
Mythenstrasse 17 | 8640 Rapperswil | T 055 220 00 90 | ib@frei-krauer.ch  
Zweigbüro Uznach | Im Zübli 1h | 8730 Uznach