



LEGNOX®

COMPANY PROFILE  
ventisei



- 04 L'azienda**  
the company
- 06 Ante**  
doors
- 16 Cassetti**  
drawers
- 26 Pannelli laccati / stampati**  
printed / lacquered panels
- 30 Produzioni Legnox**  
products made by Legnox

## L'AZIENDA / THE COMPANY

**LEGNOX nasce nel 1980 grazie allo spirito imprenditoriale di Lorenzo Buccioli e si specializza nella produzione di componenti per mobili.**

**Forte di oltre 40 anni di continuo dialogo con i suoi clienti da tutta Europa, LEGNOX ha affinato la capacità di rispondere alle più evolute richieste in termini di QUALITÀ, SERVIZIO e VALORE.**

**Equipaggiata delle più moderne tecnologie con soluzioni personalizzate nel corso degli anni, Legnox assicura ai suoi Partner un prodotto d'eccellenza, gestendo grandi volumi e consegne in tempi rapidi.**

**Il rispetto dell'ambiente nello svolgimento di ogni attività è un impegno costante che si estende al controllo della filiera produttiva.**

*LEGNOX was set up in 1980 from the entrepreneurial spirit of Lorenzo Buccioli as a specialist in the production of components for furniture.*

*Thanks to its more than 40 years of continuous dialogue with its customers from all over Europe, LEGNOX has honed the ability to meet the most advanced requirements in terms of QUALITY, SERVICE and VALUE.*

*LEGNOX is equipped with the most modern technologies, which have been customized throughout the years, so it can guarantee to its partners an outstanding product, high volumes management and quick deliveries.*

*The respect for the environment in the performance of each activity is an ongoing commitment extended to the control of the production chain.*

**I NUMERI / THE FIGURES**

3

**stabilimenti a Gorgo al Monticano**
*Plans in Gorgo al Monticano*
20.000  
mq
**ripartiti in 2 unità produttive e 1 magazzino**
*divided into 2 production units and 1 warehouse*

50

**dipendenti**
*employees*

30.000

**capacità produttiva giornaliera di componenti**
*daily productive capacity of components*

30%

**export nei paesi esteri**
*exports*

oltre 46

**anni di esperienza nella produzione di semilavorati per mobili**
*years of experiences in the production of semi-finished items for furniture*



## ANTE / DOORS

**Legnox si è specializzata nella realizzazione di ante a 5 pezzi per i mobili di diversi ambienti.**

**Le ante possono essere personalizzate nella finitura, nei materiali e nelle dimensioni. Realizzate con materiali CARB P2 - TSCA, FSC e PEFC.**

**L'incollaggio del bordo viene eseguito con colla poliuretana resistente all'umidità.**

**LEGNOX lavora a codice con i principali produttori di pannelli.**

*Legnox is specialized in the production of shaker doors for furniture uses in different rooms of the house.*

*The doors can be customized in finishes, materials and dimensions.*

*Made using raw materials CARB P2 - TSCA, FSC e PEFC.*

*The edge is bonded with moisture - resistant polyurethane glue.*

*LEGNOX works the panels made by the most important and well known panels producers.*

**CLASSIC A**

**Dal carattere vintage. sposa perfettamente la possibilità di aggiungere una maniglia, per dare un aggiuntivo tocco di stile.**

*Classic A, with a vintage character, perfectly marries the possibility of adding a thin handle, to give an additional touch of style.*



**TRIS**

**È un gioco di geometrie, che esalta le venature del legno e la linearità della maniglia, conferendo all'ambiente una forte personalità.**

*Tris is a geometric game, which enhances the grain of the wood and the linearity of the handle, giving the environment a strong personality.*



**VERA**

**La particolare linearità della cucina, donata dal traverso orizzontale e dalla maniglia integrata, regala all' ambiente un aspetto totalmente nuovo.**

*The particular linearity of the kitchen, given by the horizontal crossbar and the integrated handle, gives the environment a totally new look.*



## INFORMAZIONI TECNICHE ANTA 5 PEZZI / TECHNICAL INFO 5 PIECE DOOR

- **venature naturali e credibili** / *natural, realistic wood grains*
- **rilievi netti del telaio** / *well-defined frame details*
- **superficie materica** / *tactile, textured surface*
- **coerenza fra montanti e traversi** / *uniform appearance between stiles and rails*
- **5 pz / 3 pz / frontali coordinati** / *available as 5-piece, 3-piece, or coordinated fronts*
- **stabilità cromatica nel tempo** / *long-lasting color stability*
- **bordatura tecnica e invisibile** / *invisible, precision edging*



## INFORMAZIONI TECNICHE ANTA 5 PEZZI / TECHNICAL INFO 5 PIECE DOOR

- **costruzione con montanti verticali o traversi orizzontali** / *construction with vertical stiles or horizontal rails*
- **venature orientabili per avere un effetto slanciato (verticale) o moderno e lineare (orizzontale)** / *grain direction can be oriented for a slender (vertical) or modern, linear (horizontal) effect*
- **decoro continuo e spessore unico danno estetica uniforme e proporzioni pulite** / *continuous decor and uniform thickness provide a consistent aesthetic and clean proportions*
- **possibilità di bordi effetto multistrato regalano naturalezza e artigianalità** / *multi-layer effect edges offer naturalness and craftsmanship*



## FRONTALI CASSETTO / DRAWER FRONTS

- **realizzabili in 5 pezzi o 3 pezzi per un' estetica più moderna** / *available as 5-piece or 3-piece for a more modern aesthetic*
- **venature allineate all' anta grazie alla precisione del melaminico** / *grains aligned with the door thanks to melamine precision*
- **risultato uniforme, pulito e coerente su tutta la cucina** / *uniform, clean, and consistent result throughout the kitchen*



### NOTA TECNICA / TECHNICAL NOTE

Telaio / *Frame profile*: minimum 60 mm

Spessori telaio / *Frame thickness*: 18, 19, 22 mm

## 5 PEZZI MELAMINICO VS MDF RIVESTITO / 5 PIECE MELAMINE VS WRAPPED MDF

**LEGEND:** √ Excellent    ○ Standard    x Limited

ASPETTO / ASPECT	MELAMINICO / MFC	MDF RIVESTITO / WRAPPED MDF
<b>Realismo estetico</b> <i>Aesthetic realism</i>	√ <b>Naturale, venature credibili</b> <i>Natural, believable grains</i>	○ <b>Meno materico (Alkorcell escluso)</b> <i>Less textured (Alkorcell excluded)</i>
<b>Tatto</b> <i>Touch / tactile feel</i>	√ <b>Materico, caldo</b> <i>Textured, warm</i>	x <b>Liscio, sintetico</b> <i>Smooth, synthetic</i>
<b>Profondità del telaio</b> <i>Frame depth</i>	√ <b>Rilievo netto</b> <i>Well-defined relief</i>	○ <b>Rilievo attenuato</b> <i>Softened relief</i>
<b>Continuità venature</b> <i>Grain continuity</i>	√ <b>Molto buona</b> <i>Very good</i>	○ <b>Discreta</b> <i>Fair</i>
<b>Varietà decori</b> <i>Decor variety</i>	√ <b>Ampia e coordinabile con struttura</b> <i>Very wide, can be coordinated with the carcass</i>	○ <b>Moderata, soprattutto nei legni</b> <i>Moderate, especially in wood decors</i>
<b>Stabilità colori</b> <i>Colour stability</i>	√ <b>Elevata</b> <i>High</i>	○ <b>Variabile</b> <i>Variable</i>
<b>Resistenza superfici</b> <i>Surface durability</i>	√ <b>Alta, valori certificati EN</b> <i>High, EN-certified values</i>	○ <b>Prestazioni dipendenti dalla foglia</b> <i>Performance depending on the foil</i>
<b>Valore percepito</b> <i>Perceived value</i>	√ <b>Artigianale, realistico</b> <i>Craftsmanship, realistic</i>	○ <b>Tecnico, essenziale</b> <i>Technical, basic</i>
<b>Frontali abbinati</b> <i>Matching fronts</i>	√ <b>5 pezzi e 3 pezzi</b> <i>5-piece and 3-piece</i>	x <b>Possibile, meno coerente</b> <i>Possible, less consistent</i>
<b>Opzione 3 pezzi</b> <i>3-piece option</i>	√ <b>Ideale</b> <i>Ideal</i>	○ <b>Non consigliabile</b> <i>Not recommended</i>
<b>Laccabilità</b> <i>Paintability</i>	√ <b>Disponibili finiture laccabili</b> <i>Available in specific paintable finishes</i>	x <b>Non laccabile</b> <i>Not paintable</i>

## ELEMENTI COORDINATI E OTTIMIZZAZIONE DEI COSTI / COORDINATED ELEMENTS AND COST OPTIMIZATION VS WRAPPED MDF

- **Ante, zoccoli, tamponamenti e fianchi a finire perfettamente coordinati nello stesso decorativo**
  - **Continuità visiva su tutta la cucina**
  - **Soluzione più semplice e conveniente rispetto a elementi rivestiti**
- *Doors, plinths, fillers and side panels perfectly coordinated in the same décor*
  - *Visual continuity throughout the kitchen*
  - *Simpler and more cost-effective solution compared to wrapped elements*



## CASSETTI - DRAWERS

**Realizzati con pannelli malaminici al fine di fornire un prodotto con performances superiori e costanza di prestazioni.**

- **Estetica interna e uniformità:** perimetro e fondo coordinati
- Giunzioni con **spine in faggio** ad alta resistenza
- Bordatura con colla **poliuretanic**a fornisce protezione contro l'umidità
- **Disponibilità di finiture** standard pronte a magazzino
- **Personalizzazione** delle finiture su programmi strutturati
- **Flessibilità industriale** con possibilità di fornitura prodotti in flat pack (kit)
- **Affidabilità industriale:** aziende rappresentanti l'eccellenza italiana scelgono il nostro prodotto (es. Friulintagli, Media Profili, Pianca, Lago, Snaidero, Arrex 1)

*Made with melamine panels in order to provide a product with superior and constant performance.*

- **Internal aesthetics and uniform finish:** *coordinated drawer sides and bottom*
- *High-strength* **wooden dowel joints**
- **Polyurethane-edged** *components for enhanced moisture resistance*
- **Standard finishes** *available from stock*
- **Custom finishes** *for structured programmes*
- **Industrial flexibility:** *flat-pack (kit) supply option*
- **Proven industrial reliability:** *leading Italian furniture manufacturers choose Legnox product (e.g. Friulintagli, Media Profili, Pianca, Lago, Snaidero, Arrex 1)*

## CARATTERISTICHE PRINCIPALI - KEY FEATURES

- **Materiale: struttura in pannello truciolare**
- **Superficie: lamina melaminica a codice dai principali produttori di pannelli**
- **Fondi cassetto: HDF 3-6 mm o truciolare 8-12-16 mm in tinta con il cassetto**
- **Utilizzo di bordi in ABS e/o carta in diversi spessori in base alla richiesta**
- **Incollaggio poliuretano per rendere il prodotto adatto a tutti gli ambienti**
- **Forniture sia di elementi smontati e sfusi su pallet che di prodotti montati**

**Il pannello in finitura melaminica permette di fornire un prodotto con prestazioni superiori e costanti nel tempo.**

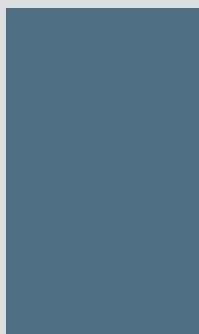
- **Aspetto naturale e gradevole al tocco**
- **Creazione di valore con decori personalizzati e differenziati**
- **Costo competitivo con alta percezione di valore**

- *Structure: particleboard construction*
- *Surface: melamine-faced panel (MFC) from leading European board manufacturers*
- *Drawer bottoms: from 3 to 6 mm HDF or 8–12–16 mm particleboard, colour-matched to the drawer*
- *ABS and/or paper edging in different thicknesses according to application requirements*
- *Polyurethane bonding for suitability in all environments*
- *Supplied either as loose components on pallets or fully assembled products*

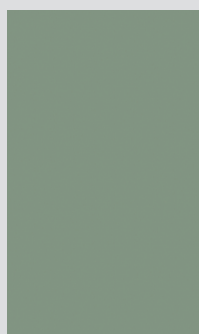
*The melamine-faced panel ensures consistent, high-level performance over time.*

- *Natural appearance and pleasant tactile feel*
- *Added value through differentiated decorative finishes*
- *Competitive cost with high perceived value*

## FINITURE DISPONIBILI - AVAILABLE FINISHES



Blu\*



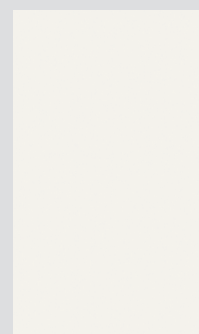
Verde Salvia\*



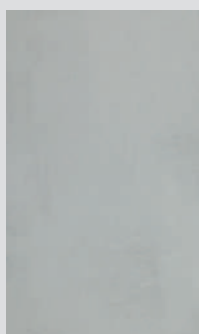
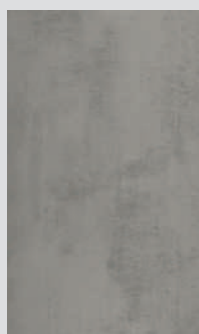
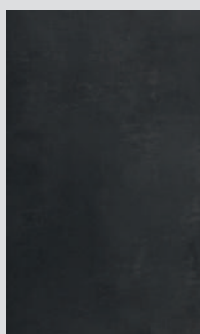
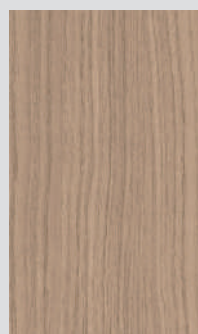
Terraviva\*



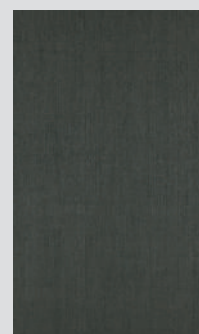
Sabbia\*



Bianco Neve\*


 Cemento  
Grigio Cielo\*

 Cemento  
Grigio Caldo\*

 Cemento  
Grigio Lava\*


Rovere\*


 Telato  
Antracite\*\*

\*Disponibile / available in 12 mm

\*\*Disponibile / available in 12 - 16 mm

**Per PROGETTI SU MISURA (circa 50.000 pz/anno, 5.000/mese su programma\*\*) con volumi adeguati, possibilità di utilizzare carte e finiture dei principali produttori europei di pannelli.**

\*\*Numeri puramente indicativi

*For MADE-TO-MEASURE PROGRAMMES (approx. 50,000 pcs/year, 5,000/month on programme\*\*) and adequate volumes, finishes from leading European board manufacturers can be supplied.*

*\*\* Indicative volumes only*

## CASSETTO A 3 LATI - 3 - SIDED DRAWER



**L'assenza del frontale strutturale consente l'applicazione diretta del frontale a finire tramite spine preinserite nelle sponde.**

*The absence of a structural front panel allows the direct application of the finished external front by means of pre-inserted wooden dowels in the drawer sides.*

## CASSETTO A 4 LATI - 4 - SIDED DRAWER

**Il frontale è già predisposto con forature dedicate per un'applicazione precisa e rapida del frontale a finire.**

*The structural front panel is pre-machined with dedicated drillings to ensure accurate and fast installation of the finished external front.*



## CASSETTO IN KIT - DRAWER KIT

Realizzabili negli spessori: 12 - 16 mm  
Available thicknesses:



- **Elementi pre-lavorati: fresati, forati e spinati**
- **Ferramenta inclusa (tiranti ed eccentrici)**
- **Possibilità di imballo termoretraibile**
- **Montaggio rapido e intuitivo**
- *Pre-machined components: routed, drilled and dowelled*
- *Hardware included (cam fittings and connecting bolts)*
- *Optional shrink-wrapping*
- *Quick and intuitive assembly*

## CASSETTO A 3 LATI SOTTO-LAVELLO - 3-SIDED UNDER-SINK DRAWER

Cassetto completo di lavorazione per lo scanso del sifone ed eventuale applicazione di un elemento a “U” in ABS.

*Drawer complete with machining for siphon cut-out and optional ABS “U-shaped” insert.*

### Scanso in ABS

Ambiente bagno



ABS cut-out insert

*Bathroom application*

### Scanso in legno

Ambiente bagno



Wooden cut-out insert

*Bathroom application*

### Scanso in legno

Ambiente bagno e cucina



Wooden cut-out insert

*bathroom and kitchen application*

## CASSETTO A 3 LATI CON FRONTALE - 3-SIDED DRAWER WITH FRONT

- **Utilizzabile in ogni ambiente e realizzabile in spessore 12 - 16 mm**
  - **Frontali sagomati e relativa bordatura realizzabili internamente ai nostri stabilimenti**
  - **Predisposizione forature e fresate per maniglie di diverse tipologie**
- *Suitable for all environments and available in 12–16 mm thickness*
  - *Shaped fronts and related edging manufactured in-house*
  - *Pre-machined drillings and routings for various handle types*



## NOVITA': CASSETTO SENZA SCANSI - NEW: DRAWER WITHOUT CUTOUTS

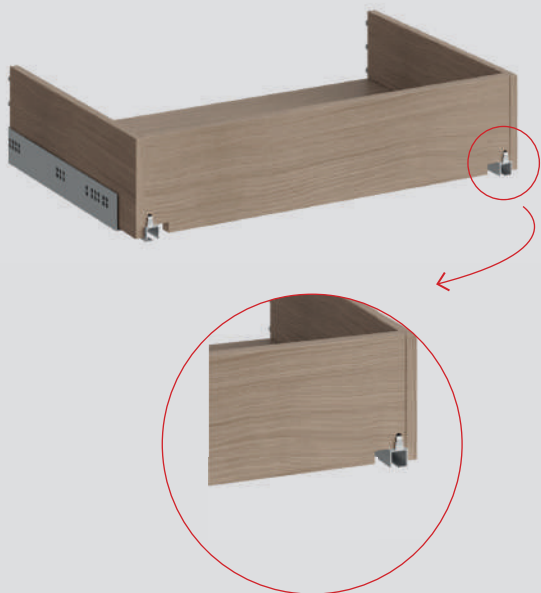
Nei cassetti tradizionali, lo scanso per la guida lascia visibile il truciolare grezzo: un dettaglio poco elegante e più vulnerabile all'umidità.

**La soluzione LEGNOX elimina gli scansi, evitando l'esposizione del truciolare grezzo.**

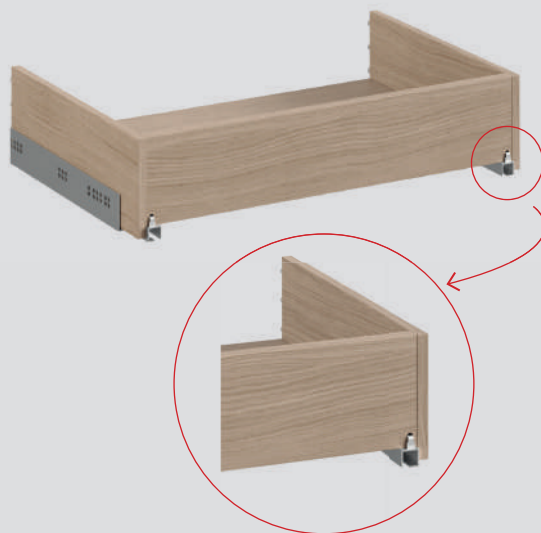
*In traditional drawer systems, the guide rail cut-out leaves raw particleboard visible — a less refined detail and more vulnerable to moisture.*

**LEGNOX solution eliminates traditional guide cut-outs, preventing exposure of raw particleboard.**

**PRIMA / BEFORE**



**DOPO / AFTER**



**ESTETICA SUPERIORE E MAGGIORE PROTEZIONE DALL'UMIDITÀ**  
**SUPERIOR AESTHETICS ENHANCED MOISTURE PROTECTION**

## CASSETTIERA - DRAWER UNIT

**Oltre ai cassetti, realizziamo anche cassettiere complete, pronte per l'integrazione nel mobile.**

**Una soluzione pensata per semplificare il processo produttivo e offrire al cliente un prodotto finito coerente sotto il profilo estetico e qualitativo.**

*In addition to supplying individual drawer boxes, we also manufacture complete drawer units, ready for integration into the furniture.*

*A solution designed to streamline production processes and deliver a finished product consistent in both aesthetics and quality.*



- **Cassettiere complete**
- **Fornitura in KIT (flat pack)**
- **Prodotto assemblato e imballato**
  
- Complete drawer units
- Flat-pack (KIT) supply
- Fully assembled and packaged product

## INTERNI COORDINATI - COORDINATED INTERIORS

Elementi realizzati in pannello truciolare rivestito con lamina melaminica.  
Accessori interni per organizzare l'interno dei cassetti in ogni ambiente.

**Materiale:** Pannello truciolare

**Superficie:** lamina melaminica a codice dai principali produttori di pannelli

**Spessore:** 12 mm

*Components manufactured in particleboard with melamine-faced surface. Internal accessories designed to organise drawer interiors across all environments.*

**Material:** particleboard

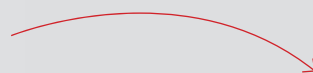
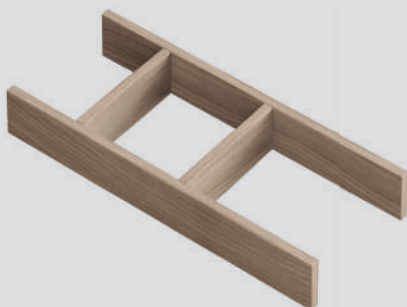
**Surface:** melamine-faced panel

**Thickness:** 12 - 16 mm

**GRID DIVIDER**



**H-SHAPED DIVIDER**



**CONFRONTO TECNICO - CASSETTI / TECHNICAL COMPARISON – DRAWER SYSTEMS**
**SCORING:** ★ = low ★★★★★ = excellent

ASPETTO / ASPECT	MELAMINICO / MFC	PVC FOLDING	METALLO / METAL
<b>Estetica interna (effetto arredo)</b> <i>Internal aesthetics (furniture-grade appearance)</i>	★★★★★	★★	★★★
<b>Uniformità finitura sponde e fondo</b> <i>Uniform finish between sides and bottom</i>	★★★★★	★★	★★★
<b>Gamma finiture disponibili</b> <i>Available finish range</i>	★★★★★	★★	★★
<b>Finiture standard a magazzino</b> <i>Standard finishes in stock</i>	★★★★★	★★	★★
<b>Finiture custom su programma</b> <i>Custom finishes on programme</i>	★★★★★	★★	★
<b>Possibilità di accessori coordinati</b> <i>Availability of matching accessories</i>	★★★★★	★	★
<b>Resistenza umidità in bagno/cucina</b> <i>Moisture resistance (bathroom/kitchen)</i>	★★★★	★★	★★★★★
<b>Resistenza all'urto</b> <i>Impact resistance</i>	★★★★	★★	★★★★★
<b>Robustezza giunzioni</b> <i>Joint strength</i>	★★★★★	★★★	★★★★★
<b>Resistenza al graffio</b> <i>Scratch resistance</i>	★★★★	★★★	★★★★★
<b>Coerenza con mobile fascia medio-alta</b> <i>Suitability for mid-to-high range furniture</i>	★★★★★	★★★	★★★
<b>Costo industriale/valore</b> <i>Cost-to-value ratio</i>	★★★★★	★★★★★	★★
<b>Flessibilità produttiva</b> <i>Production flexibility</i>	★★★★★	★★	★★
<b>Differenziazione per GDO/private label</b> <i>GDO/private label differentiation</i>	★★★★★	★★★	★★
<b>Possibilità fornitura in KIT/FLAT PACK</b> <i>Flat-pack supply option</i>	★★★★★	★★	★★
<b>Innovazione: guida inferiore senza scansi a vista</b> <i>Innovation: lower guide without visible cut-outs</i>	★★★★★	★★	★★
<b>Score</b>	73 ★	37 ★	43 ★

**NB: Il punteggio è costruito per evidenziare la soluzione con il miglior equilibrio complessivo tra qualità percepita, estetica, disponibilità, personalizzazione e valore economico.**

*NB: The scoring system is designed to highlight the solution offering the best overall balance between perceived quality, aesthetics, availability, customisation and economic value.*



## PANNELLI LACCATI / STAMPATI - LACQUERED / PRINTED PANELS

I pannelli sono disponibili in varie finiture laccate - stampate (tinte unite, legni o fantasie, anche su richiesta del cliente), ed in vari spessori (2,5 - 2,8 - 3,5 - 4,0 - 5,0 - 6,0 mm).

Possono essere forniti in grande formato (es. 2800 x 2070) oppure sezionati a misura su ordine specifico del cliente e consegnati pronti per l'impiego.

*The panels are available in various lacquered and printed finishes (solid colors, wood grains, or patterns, also customizable upon request) and in several thicknesses (2.5 - 2.8 - 3.5 - 4.0 - 5.0 - 6.0 mm).*

*They can be supplied in large formats (e.g., 2,800 x 2,070 mm) or cut-to-size according to specific customer orders and delivered ready for use.*

## LAVORAZIONI - MANUFACTURING PROCESSES

A richiesta sui singoli elementi sezionati si possono effettuare le seguenti lavorazioni tramite macchine C.N.C.

- Forature di precisione
- Scantonature per attaccaglie
- Sagomatura
- Giunzione pieghevole

Upon request, the following operations can be performed on the individual sectioned elements using C.N.C. machinery

- Precision drilling
- Notching for hangers
- Shaping
- Folding joint



\*ALCUNI ESEMPI DI LAVORAZIONI

## SCHIENALI PIEGHEVOLI - FOLDING BACK PANELS

La giunta pieghevole è realizzata con un nastro in carta Craft, rinforzato con fili di fibra di vetro e applicato sul retro dello schienale, consentendo al pannello di piegarsi "a libro" durante il trasporto e di aprirsi in modo semplice al momento del montaggio.

Le caratteristiche di tenuta e durata nel tempo sono ampiamente collaudate e testate da Catas.

### I VANTAGGI

- **Ingombro ridotto durante il trasporto (nell'utilizzo come schienale si può imballare assieme ai fianchi))**
- **Lo schienale imballato assieme al fianco è maggiormente protetto**
- **Montaggio semplice e veloce**
- **Stabilità garantita nel tempo**
- **Riduzione dei costi di trasporto ed imballo**
- **Dopo piegata la superficie del pannello risulta priva di interruzioni alla vista (decorativi legno/tessuto/ fantasie**

*The folding joint is made using a Kraft paper tape reinforced with glass fibre threads, applied to the back side of the panel. It allows the panel to be folded "book-style" during transport and easily opened during assembly.*

*Its durability and long-term performance have been extensively tested and proven by Catas.*

### ADVANTAGES

- **Reduced transport volume (when used as back panels, it can also be used to package side panels)**
- **The folded back panel is better protected when packed together with the side panel**
- **Quick and easy assembly**
- **Long-lasting stability**
- **Reduced transport and packaging costs**
- **Once unfolded, the visible surface remains uninterrupted (wood, fabric or decorative finish)**

**DIMENSIONI REALIZZABILI - ACHIEVABLE DIMENSIONS**

\* ESEMPIO DI PIEGHEVOLE IN TRE PARTI

**Larghezza minima : 460 mm - Massima : 1240 mm**

**Lunghezza minima : 500 mm - Massima : 2600 mm**

**Carico di rottura : circa 11,77 Kg/cm<sup>2</sup>**

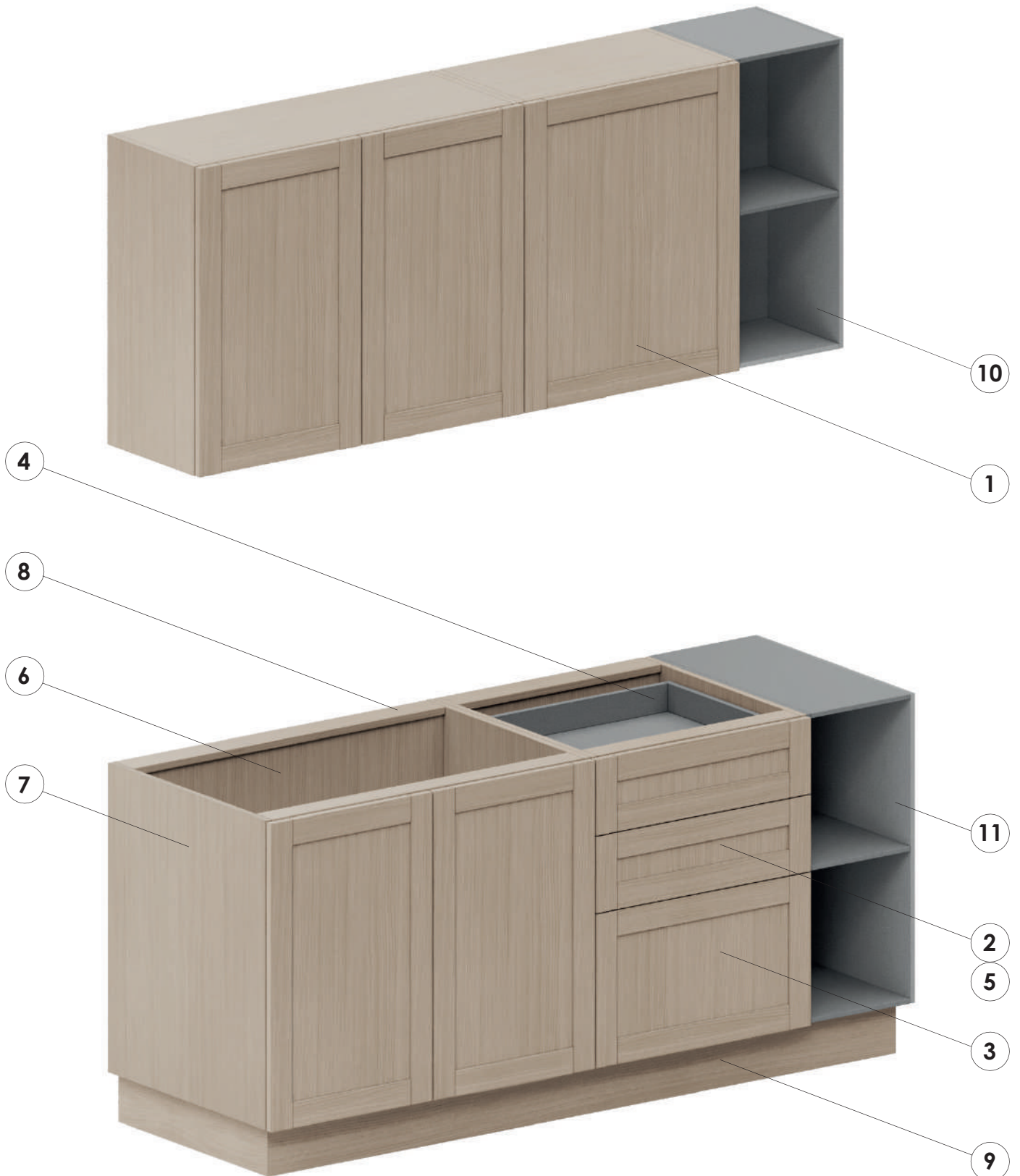
**Lo schienale può essere reso pieghevole in 2-3 parti, su richiesta del cliente.**

*Minimum width: 460 mm - Maximum width: 1,240 mm*

*Minimum length: 500 mm - Maximum length: 2,600 mm*

*Tensile strength: approx. 11.77 kg/cm<sup>2</sup>*

*The back panel can be made foldable in 2 or 3 sections, upon customer request.*

**PRODUZIONI LEGNOX - PRODUCTS MADE BY LEGNOX****CUCINE / KITCHENS**

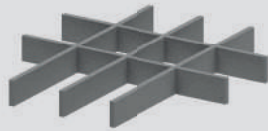
**1 ANTE**  
DOORS



**6 SCHIENE**  
BACKS



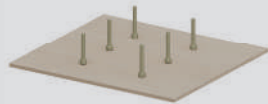
**2 SEPARATORI CASSETTO**  
ORGANISERS FOR DRAWERS



**7 FIANCHI**  
SIDES



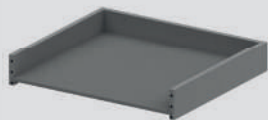
**3 FONDI FORATI CON PERNI**  
SEPARATORI  
DRILLED BOTTOM PANELS WITH PEG



**8 CATENE**  
CROSS BEAMS



**4 CASSETTI**  
DRAWERS



**9 ZOCCOLI**  
PLINTHS



**5 FRONTALI**  
FRONTS

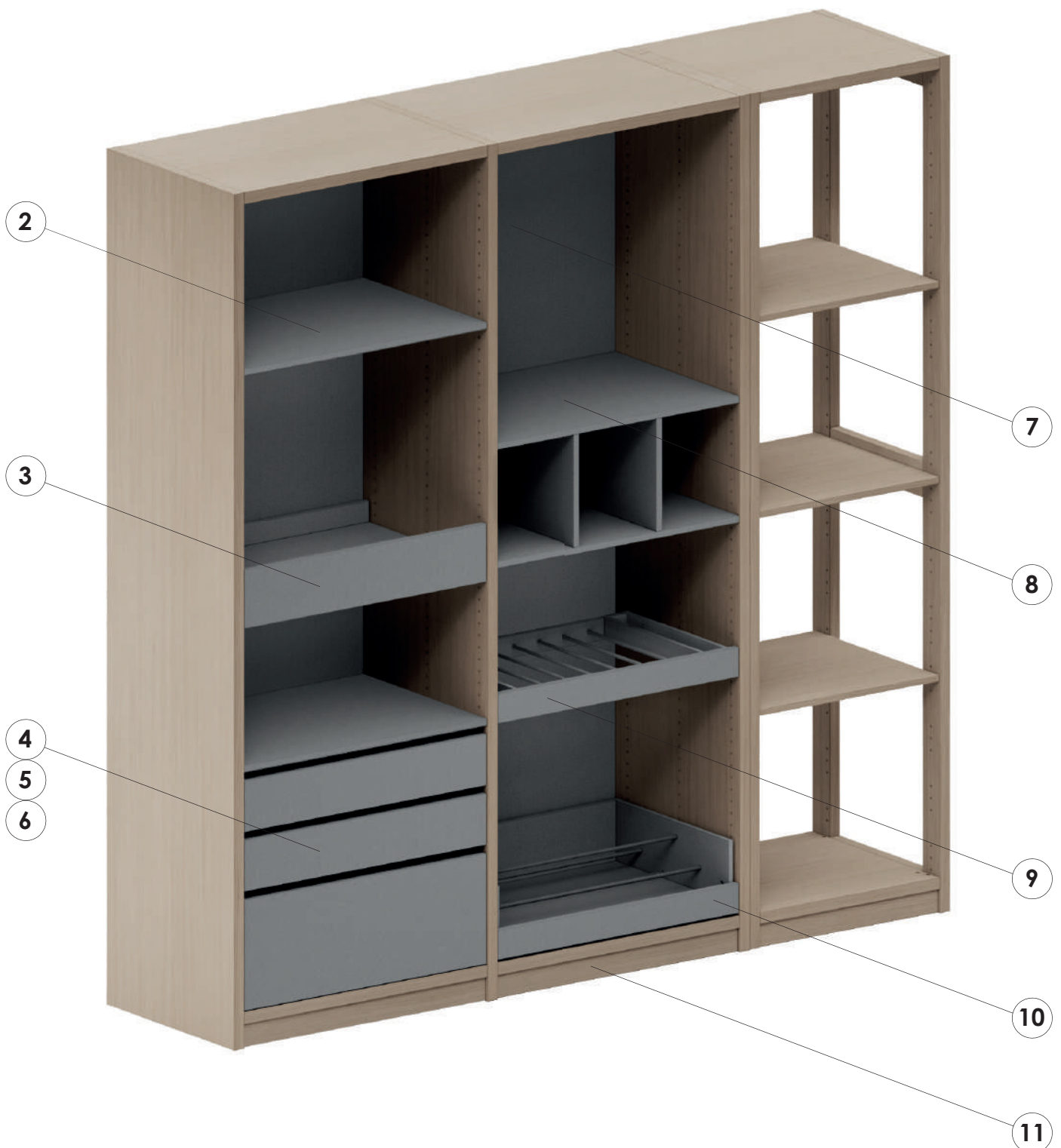


**10/11 PENSILE APERTO**  
OPEN CABINET



PRODUZIONE LEGNOX - PRODUCTS MADE BY LEGNOX

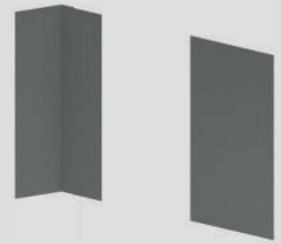
GUARDAROBA / WARDROBE



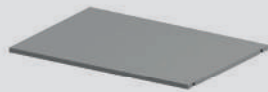
**1 ANTE**  
DOORS



**7 SCHIENE**  
BACKS



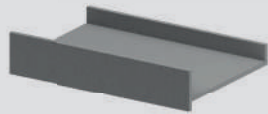
**2 RIPIANI**  
SHELVES



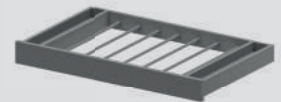
**8 PORTAMAGLIONI**  
ORGANIZER  
FOR SWEATER



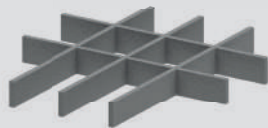
**3 RIPIANI ESTRAIBILI**  
PULL OUT SHELVES



**9 PORTAPANTALONI**  
TROUSERS RACK



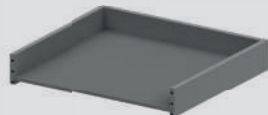
**4 SEPARATORI CASSETTO**  
ORGANISERS  
FOR DRAWERS



**10 PORTASCARPE**  
SHOES RACK



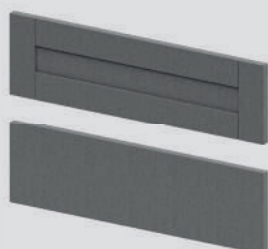
**5 CASSETTI**  
DRAWERS



**11 ZOCCOLI**  
PLINTHS

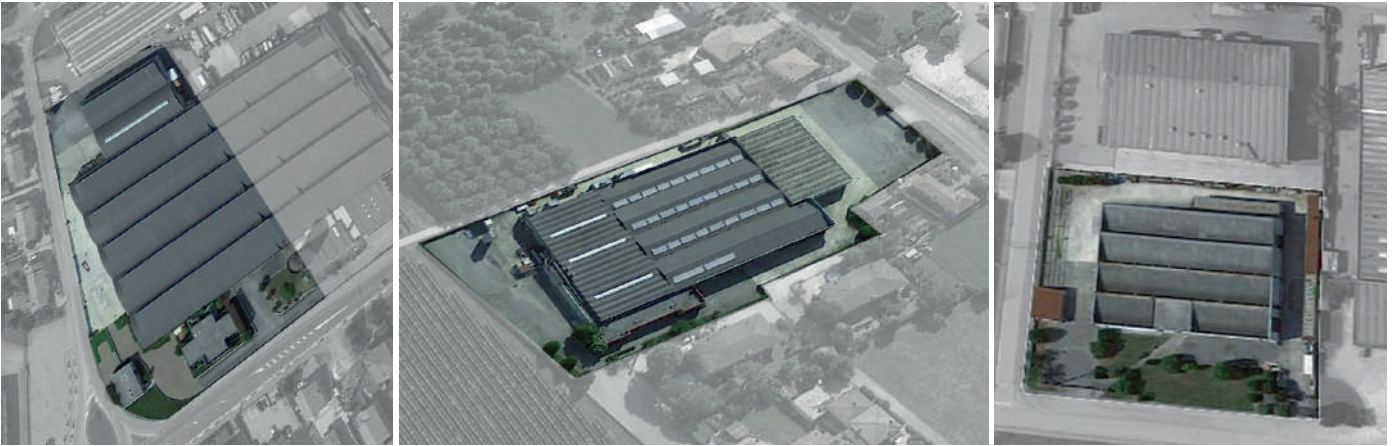


**6 FRONTALI**  
FRONTS



**12 RIPIANI APERTI**  
OPEN SHELVES



**DOVE SIAMO - WHERE WE ARE**

**Distanze:**  
Treviso 35 km (30 minuti)  
Venezia 50 km (40 minuti)

**Distances:**  
Treviso 35 km (30 minutes)  
Venice 50 km (40 minutes)

LEGNOX SPA

Via XXV Aprile, 4  
31040, Gorgo al Monticano (TV) - Italy  
[info@legnox.it](mailto:info@legnox.it)  
[www.legnox.it](http://www.legnox.it)

LEGNOX<sup>®</sup>

