

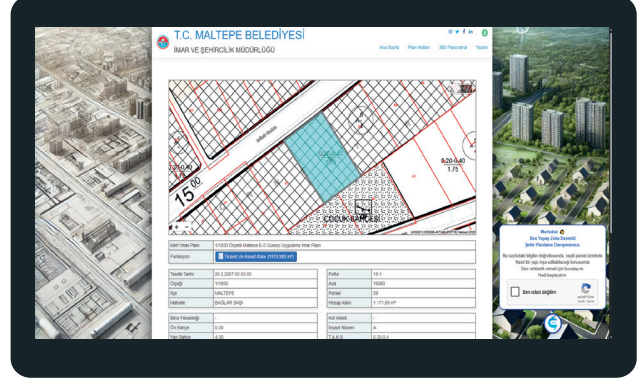


KEOS E-İmar AI Danışman

E-İmar Süreçlerinde Yapay Zeka Dönemi

E-İmar AI Danışman, kullanıcı deneyimini merkezine alan etkileşimli yapısıyla kullanıcıların hizmetine sunulmuştur.

Sayfanın bir parçası olarak sağ alt bölüme dinamik şekilde konumlanan danışman penceresi, kurumsal logosuyla birlikte kullanıcıyla ilk teması kurmaktadır. Danışmanın rolünü ve sunacağı rehberliği net bir akışla ifade eden sistem; kullanıcı deneyimini kesintiye uğratmadan sürece dahil etmektedir.

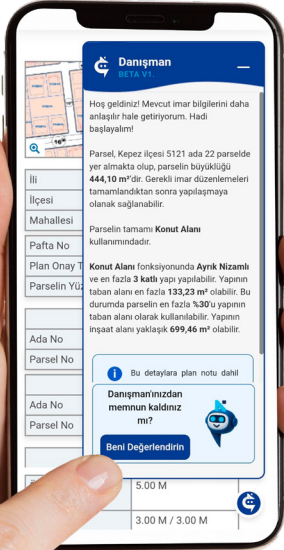


Karmaşık İmar Verilerine Yapay Zeka Dokunuşu

E-İmar AI Danışman, harita, tablo ve plan verileri incelendiği sırada kullanıcıya eş zamanlı olarak yapay zeka rehberliği sunmaktadır. Sistem, seçili ada/parsel bilgilerini ve ilgili imar verilerini otomatik olarak algılayarak kullanıcıya özel yanıtlar üretmektedir.

Bu içerikler; parsel büyüklüğü, fonksiyon türü, yapılaşma koşulları ve özel statüler gibi tüm kritik parametreler titizlikle analiz edilerek oluşturulmaktadır.

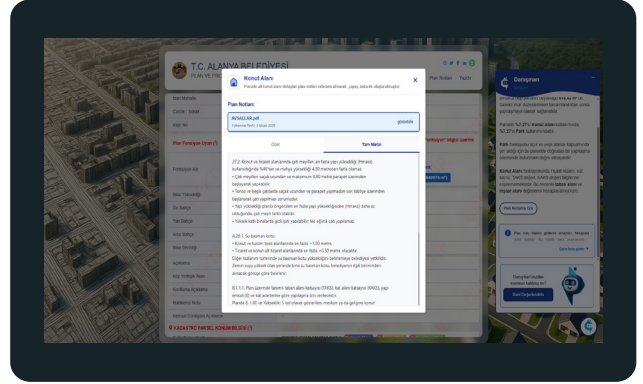
Farklı ekran çözünürlüklerine tam uyum sağlayacak şekilde tasarlanan panel yapısı, kullanıcıyı sayfadan koparmadan kesintisiz bir etkileşim imkanı tanımaktadır. E-İmar AI, imar verileriyle senkronize çalışan, süreçleri yönlendiren ve karar destek mekanizmalarını güçlendiren, gerçek anlamda entegre bir danışmanlık deneyimi sağlamaktadır.



Plan Notlarında Yeni Dönem: Tam Metin ve AI Destekli Özetler Bir Arada

Plan notlarında yeni bir dönemi başlatan bu özellik, sorgulanan parselin imar durumuna ait tüm detayları kullanıcıya doğrudan sunarak karmaşık süreçleri sadeleştirmektedir.

“Plan Notlarını Gör” butonu ile erişilen ekranda, ilgili fonksiyonlara ait plan notlarının tam metni detaylıca incelenebilirken, yapay zeka destekli özetler sayesinde sayfalarca süren metinlerin ana hükümleri saniyeler içinde anlaşılabilir. Kullanıcıların parsel özelindeki kararları çok daha hızlı değerlendirmesine ve teknik hükümleri kolayca yorumlamasına olanak tanıyan bu sistem, bilgiye tek noktadan erişmenin hız ve güven avantajını tek bir platformda birleştirmektedir..



Kullanıcı Geri Bildirim ve Değerlendirme Alanı

E-İmar AI Danışman, kullanıcı deneyimini her geçen gün daha ileriye taşımak amacıyla panel içerisine entegre edilmiş özel bir değerlendirme alanı sunmaktadır. Bu yapı sayesinde kullanıcılar, danışmanla gerçekleştirdikleri etkileşimleri anlık olarak puanlayabilmekte ve görüşlerini doğrudan sistemle paylaşabilmektedirler.

Danışman panelinin doğal akışı içerisinde konumlandırılan bu alan, kullanıcının sayfadan uzaklaşmadan geri bildirim vermesine imkan tanımaktadır. Yıldız bazlı puanlama sistemi, danışman yanıtlarından duyulan memnuniyetin hızlı ve kolayca ifade edilmesini sağlarken; isteğe bağlı metinsel geri bildirimler, deneyimin niteliksel boyutlarının anlaşılmasına yardımcı olacak şekilde tasarlanmıştır.

Toplanan tüm değerlendirmeler, danışman yanıtlarının kalitesini sürekli izlemek ve ürünün gelişim sürecine doğrudan katkı sağlamak amacıyla titizlikle analiz edilmektedir.

Çok iyi gerçekten. Yaparı tebrik ederim. Bu şekilde kötü niyetli kişilere en azından bir önlem alınabilir. ★★★★★

Mükemmel bir yardımcı asistan olmuş daha detaylı teknik veriler de yer alabilir. ★★★★★

Fikir olarak çok iyi, geliştirmeye açık. ★★★★★

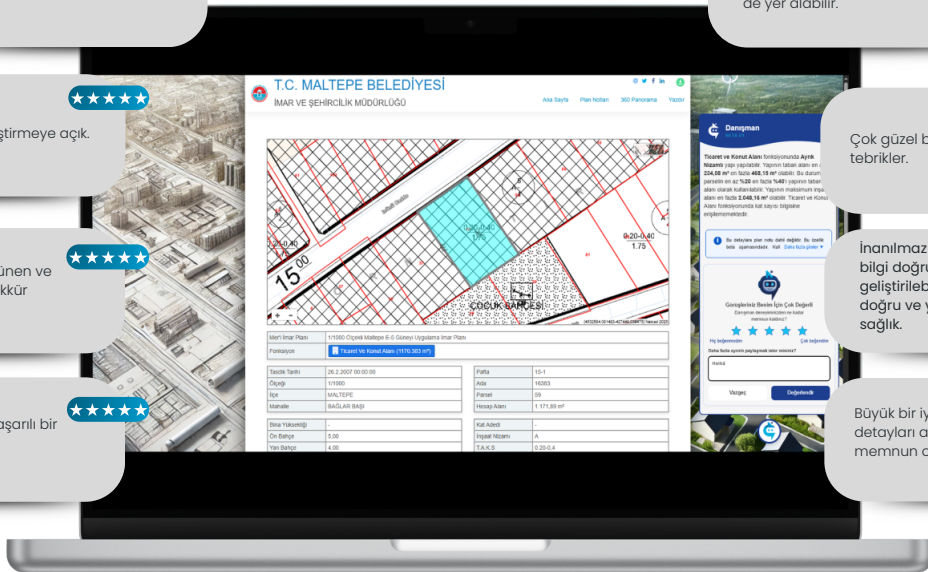
Çok güzel bir girişim olmuş tebrikler. ★★★★★

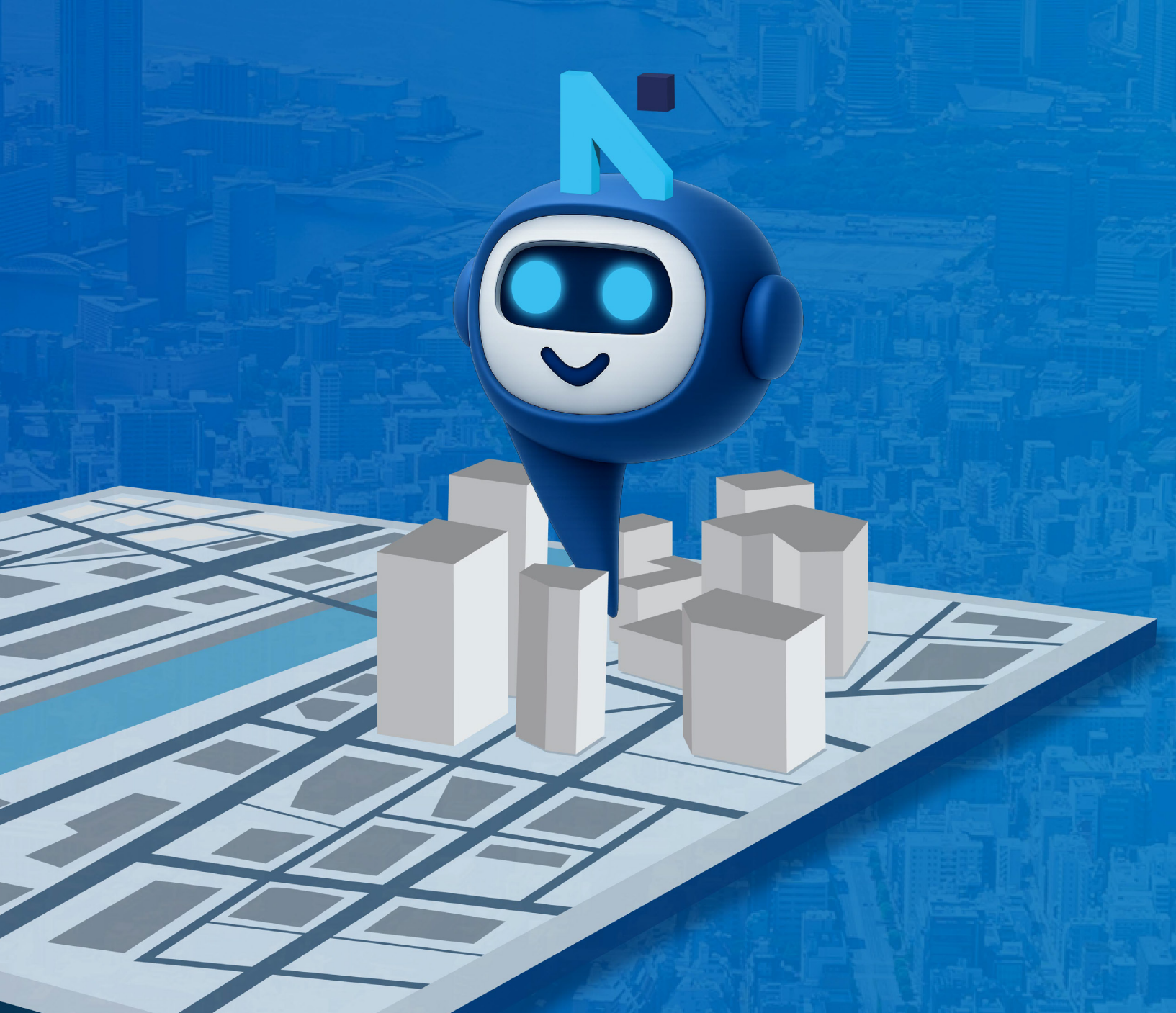
Çok şahane olmuş. Düşünen ve hayata geçirenlere teşekkür ederim. ★★★★★

İnanılmaz derecede iyi. Çoğu bilgi doğru. Hesap açıklamaları geliştirilebilir. İlk kullanım için doğru ve yeterli buldum. Elinize sağlık. ★★★★★

Bence ilk aşama için başarılı bir düşünce olmuş. ★★★★★

Büyük bir iyilik yaptınız bize detayları artırırsanız çok daha memnun oluruz. ★★★★★





Ankara Merkez

Bilkent Cyber Plaza, B Blok No:409 Cyberpark, 06800 Ankara/TÜRKİYE
T: 0312 265 0510

İstanbul Ofis

Nidakule Göztepe, Merdivenköy Mah. Bora Sok. No:1 Kat:1 34732, İstanbul/TÜRKİYE
T: 0216 417 6210

bilgi@netcad.com
www.netcad.com

