

TRACKER DE COLOMBIA S.A.S.	MANUAL DE USUARIO GT06E	CÓDIGO			
		PÁGINA	1	DE	0

Manual del usuario GT06E



Funcionalidades

Reporte de Posición por Tiempo

El GT06E genera y transmite reportes de posición periódicos de acuerdo al plan configurado.

Reporte de encendido y apagado del vehículo

El dispositivo indica el momento que el vehículo es encendido y apagado enviando el motivo correspondiente en la plataforma.

Reporte de exceso de velocidad.

Transmite un reporte de exceso de velocidad configurable.

Reporte de la última posición GPS conocida

En caso de no haber cobertura GPS, el dispositivo reportará la última posición válida.

Indicación de nivel de batería

El GT06E informará el nivel de voltaje de la batería principal a través de un reporte en el aplicativo web.

Aplicativo Web

Para utilizar el aplicativo Web de Detektor® GPS, usted debe ingresar a la página de Detektor GPS.

<http://global.detektorgps.com/AppEboras/login.html>

Mi Usuario y Contraseña

Digite el usuario y la contraseña que le fue entregado así poder acceder



Login Detektor GPS

Usuario

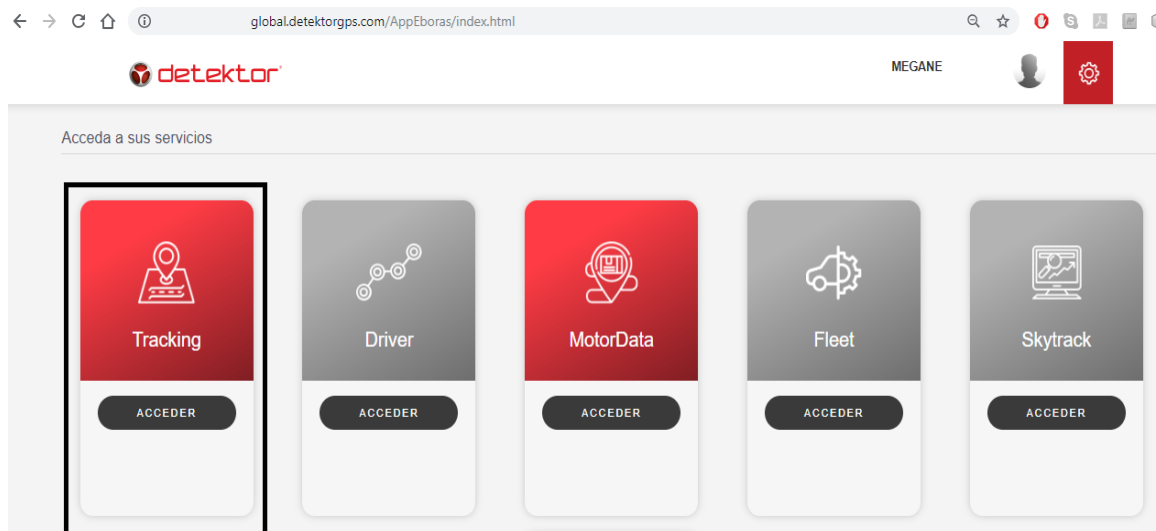
Clave

ENTRAR

[Cambiar Clave](#) [Activar Cuenta](#)

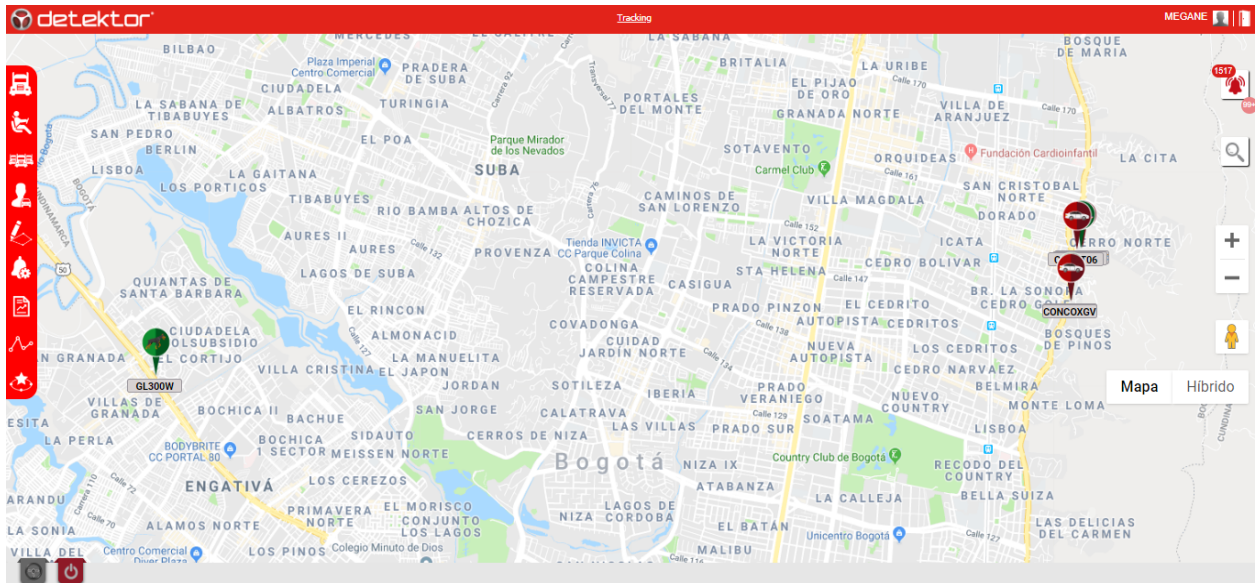
[¿Olvidó su contraseña?](#)

A continuación se observan los paneles habilitados al usuario, por favor ingresar a Tracking



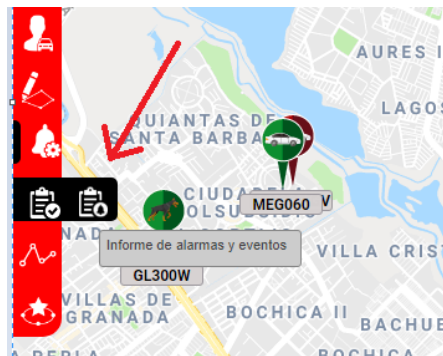
Vista general de plataforma:

Esta es la interfaz inicial en donde se pueden observar los vehículos activos, con ignición en ON (verde), con ignición en OFF (Rojo)



Informe de alarmas y eventos:

En el panel izquierdo de la pantalla se despliega un menú como se observa en la imagen a continuación, desde ahí se pueden visualizar los diferentes eventos y alarmas



Grupo	Tipo geocerca	Evento	Fecha generó (GPS)	Fecha de comunicación	Placa	Evento/Alarma
Concox		Apagado del vehículo	2018-10-29 07:38:49	2018-10-29 07:38:50	CONCOXGV1	Alarma
Concox		Exceso de velocidad	2018-10-29 07:36:57	2018-10-29 07:37:03	CONCOXGV1	Alarma
Concox		Exceso de velocidad	2018-10-29 07:35:38	2018-10-29 07:35:40	CONCOXGV1	Alarma
Concox		Exceso de velocidad	2018-10-29 07:34:11	2018-10-29 07:34:14	CONCOXGV1	Alarma
Concox		Exceso de velocidad	2018-10-29 07:30:50	2018-10-29 07:30:52	CONCOXGV1	Alarma
Concox		Exceso de velocidad	2018-10-29 07:28:35	2018-10-29 07:28:37	CONCOXGV1	Alarma
Concox		Exceso de velocidad	2018-10-29 07:24:05	2018-10-29 07:24:08	CONCOXGV1	Alarma
Concox		Encendido del vehículo	2018-10-29 07:22:01	2018-10-29 07:22:03	CONCOXGV1	Alarma
Concox		Exceso de velocidad	2018-10-29 07:21:29	2018-10-29 07:21:33	CONCOXGV1	Alarma
Concox		Exceso de velocidad	2018-10-29 07:20:26	2018-10-29 07:20:28	CONCOXGV1	Alarma
Concox		Exceso de velocidad	2018-10-29 07:19:29	2018-10-29 07:19:31	CONCOXGV1	Alarma
Concox		Exceso de velocidad	2018-10-29 07:18:03	2018-10-29 07:18:19	CONCOXGV1	Alarma
Concox		Exceso de velocidad	2018-10-29 07:16:33	2018-10-29 07:16:43	CONCOXGV1	Alarma
Concox		Exceso de velocidad	2018-10-29 07:13:53	2018-10-29 07:13:58	CONCOXGV1	Alarma
Concox		Exceso de velocidad	2018-10-29 07:12:56	2018-10-29 07:12:57	CONCOXGV1	Alarma

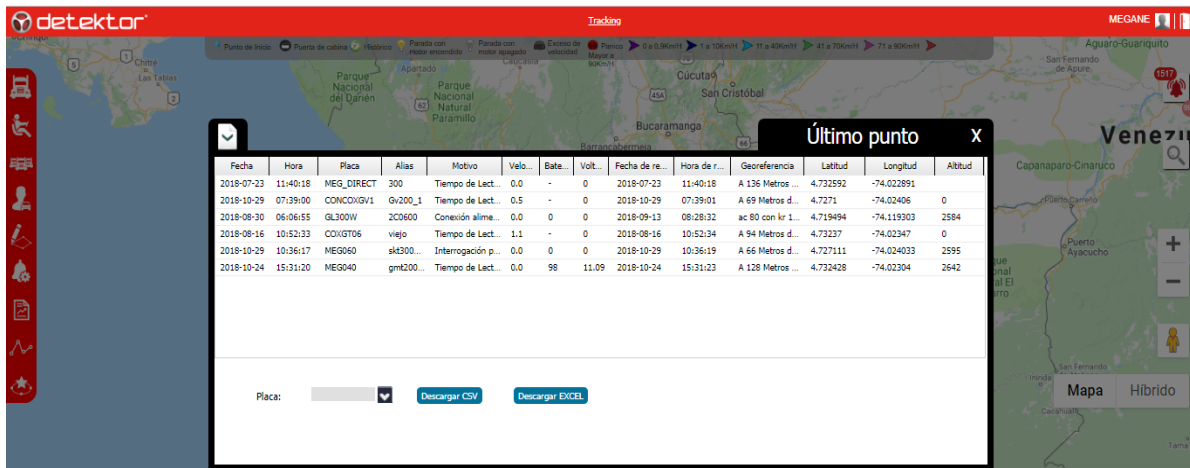
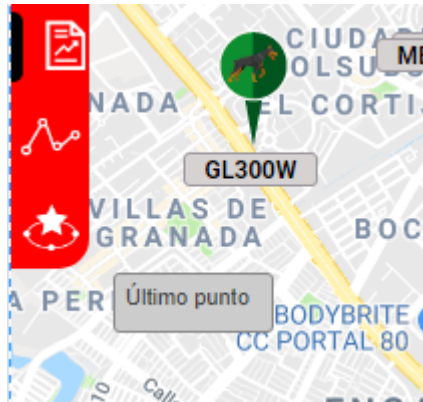
Gestor de alarmas:

En la parte superior dechera de la pantalla se encuentra un icono en forma de campana, desde ahí se pueden gestionar y/o administrar las diferentes alarmas.

Origen	Grupo	Placa	Alarma	Fecha	Hora	Gestionar
Dispositivo físico	Concox	CONCOXGV1	Apagado del vehículo	2018-10-29	07:38:50	Gestionar alarma GL
Dispositivo físico	Concox	CONCOXGV1	Exceso de velocidad	2018-10-29	07:37:03	Gestionar alarma GL
Dispositivo físico	Concox	CONCOXGV1	Exceso de velocidad	2018-10-29	07:35:40	Gestionar alarma GL
Dispositivo físico	Concox	CONCOXGV1	Exceso de velocidad	2018-10-29	07:34:14	Gestionar alarma GL
Dispositivo físico	Concox	CONCOXGV1	Exceso de velocidad	2018-10-29	07:30:52	Gestionar alarma GL
Dispositivo físico	Concox	CONCOXGV1	Exceso de velocidad	2018-10-29	07:28:37	Gestionar alarma GL
Geocerca virtual	Grupo geocercas	CONCOXGV1	Entrada a ruta	2018-10-29	07:26:48	Gestionar alarma GL
Dispositivo físico	Concox	CONCOXGV1	Exceso de velocidad	2018-10-29	07:24:08	Gestionar alarma GL
Dispositivo físico	Concox	CONCOXGV1	Encendido del vehículo	2018-10-29	07:22:03	Gestionar alarma GL
Dispositivo físico	Concox	CONCOXGV1	Exceso de velocidad	2018-10-29	07:21:33	Gestionar alarma GL
Dispositivo físico	Concox	CONCOXGV1	Exceso de velocidad	2018-10-29	07:20:28	Gestionar alarma GL
Dispositivo físico	Concox	CONCOXGV1	Exceso de velocidad	2018-10-29	07:19:31	Gestionar alarma GL

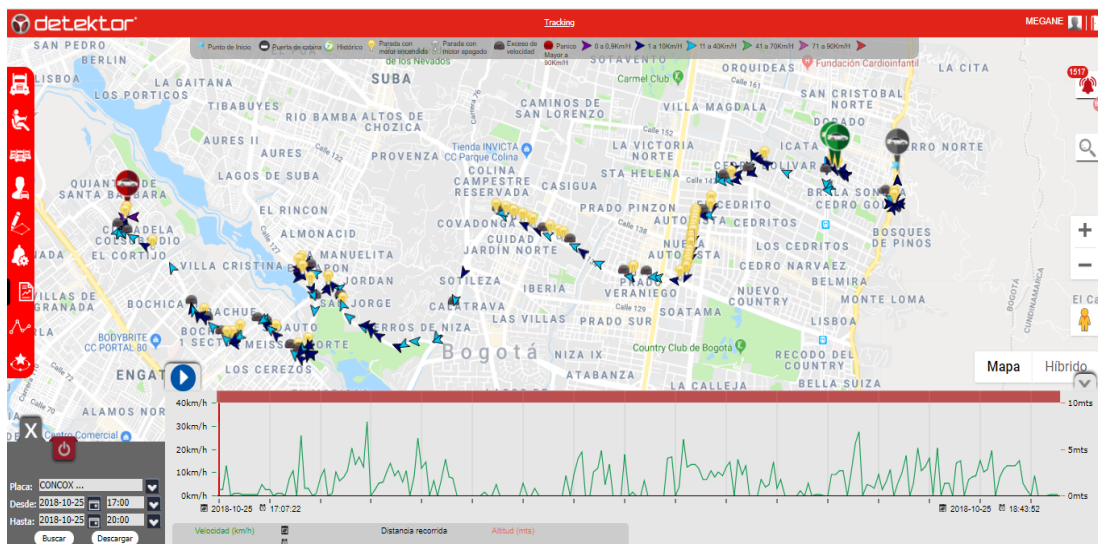
Último punto:

El icono inferior del panel corresponde a Último Punto, desde donde se puede visualizar este evento para las diferentes placas



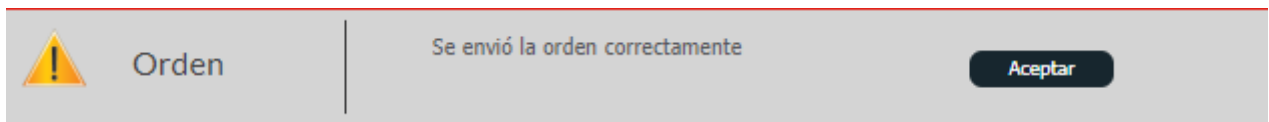
Visualización en mapas:

En la parte inferior derecha parecen un icono con forma de volante, ahí se puede gestionar la placa y el tiempo que se desea visualizar



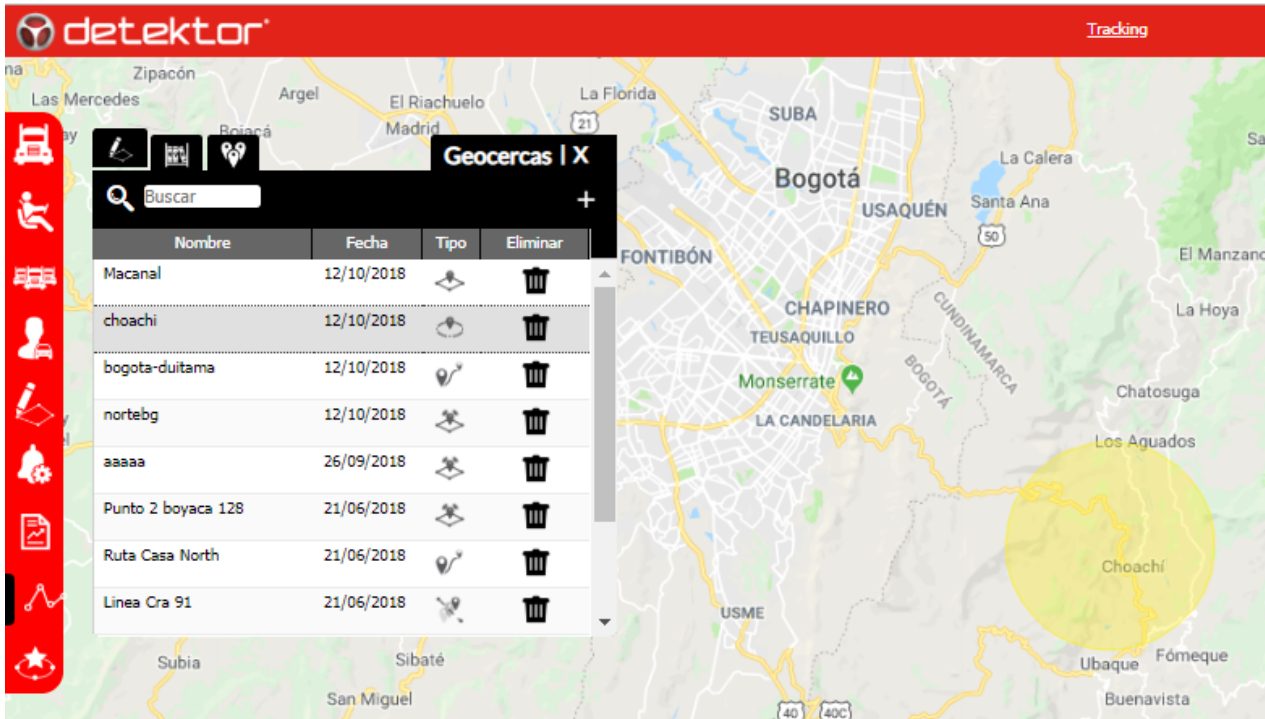
Apagado remoto:

En la parte inferior derecha parecen un icono con forma de stand-by, ahí se puede gestionar el apagado remoto



Geocercas:

En el panel izquierdo se encuentra el icono de geocercas desde donde se podrán gestionar los diferentes tipos de geocercas según la necesidad



Nota: Para profundizar en cada uno de los eventos respecto a Eboras favor remitirse a los manuales de la aplicacion

Aprobado					
----------	--	--	--	--	--