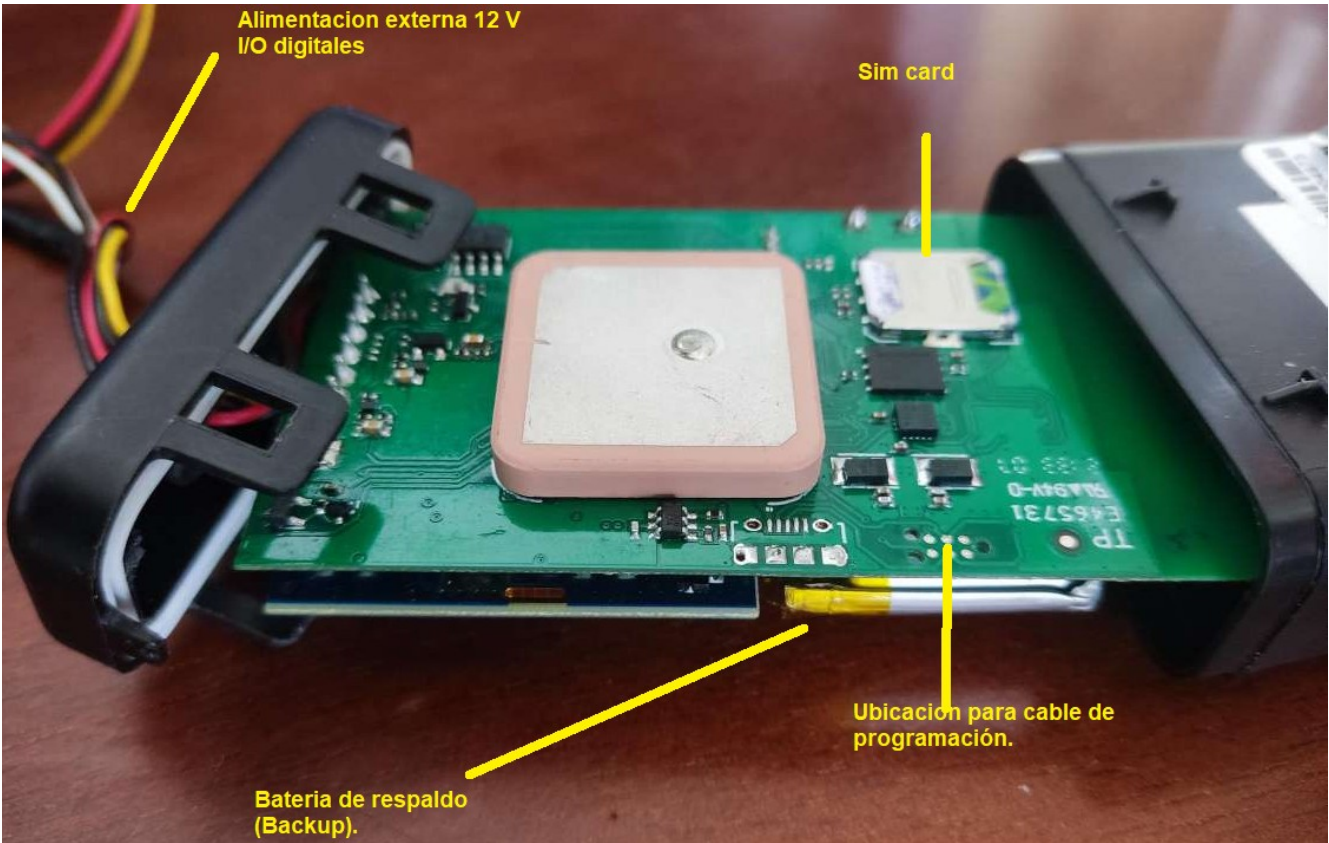


RTK 200 - AK

El RTK200 es un dispositivo de seguimiento y rastreo cuya comunicación es a través tanto de la red GSM como por RF (Radio frecuencia), antenas internas GNSS y GSM de alta ganancia y batería de reserva integrada, este dispositivo es capaz de transmitir información a través de nuestros servidores usando una propia frecuencia con cobertura nacional. La red de radiofrecuencia está basada en antenas fijas y móviles instaladas en todo el país, equipos de búsqueda como vehículos, motocicletas, entre otros. Transmitirá su posición por medio de la red GSM, cuando sea necesario (robo, perdida) activará una señal por RF la cual será rastreada hasta ser encontrarlo, en cuanto a sus funciones principales incluyen monitoreo de la unidad, aviso de conexión y desconexión de alimentación principal, detección de jamming, avisos de activación y desactivación de RF, entrada y salida digital entre otros.

FICHA TÉCNICA





Especificaciones Técnicas

Comunicación GSM/GNSS/GPRS

GSM/GPRS Quad-Band	(850/900/1800/1900 MHz)
Soporta los protocolos	SMS - TCP - UDP
Receptor integrado	(GPS, Galileo, GLONASS, BeiDou) con antena interna.
Soporte A-GNSS	
Bluetooth 4.0	Integrado
Soporta LBS	“Location Based Services”
Detección de Jamming	GSM - GNSS - RF
Localizador de RF colaborativo	integrado
Acelerómetro	
Sensor de luz	
Sensor táctil	
Batería interna	(ion-litio) 3,7 VDC, 400 mAh

Entradas / Salidas

Entradas digitales	2
Salida digital	1

General

Dimensiones	40.7 x 78.25 X 16 mm
Peso	73.6 g
Límites de tensión	7.0 VDC a 36 VDC
Límites de temperatura	-20°C a +85°C
Protección contra sobretensiones	
Nano-Sim	

Configuración del cableado eléctrico.

Color del cable	Señal	Descripciones
Rojo	Vcc (+)	7.0 VDC a 36 VDC
Negro	GND (-)	Tierra
Amarillo	Input	Tri-estado
Entrada	Input	Tri-estado
Salida	- Output	Señal de tierra

Funciones Integradas.

- Comunicación
 - Configuración de hasta 4 IPs
 - Configuración de puertos
 - Intercambio de APN automático o fijo
- Seguridad
 - Contraseña para acceder a la configuración
 - Contraseña de acceso a la tarjeta SIM (PIN)
- Tiempos
 - Configuración de seguimiento en modo sleep
 - Configuración de seguimiento en modo recarga
 - Configuración de seguimiento antes del modo sleep
 - Configuración del monitor de las baterías
- Sensores
 - Configuración de salida
 - Control de señal fijo o pulsante
- Acelerómetro
 - Función de inclinó metro
 - Activa y desactiva la RF
- Activación y desactivación de RF
 - Por detección de Jammer
 - Por detección de ERB
 - Por pérdida de GPRS
 - Activación y desactivación de la salida automáticamente
- Control de registros
 - Almacenamiento total
 - Almacenamiento parcial
- Detección de Jammer
 - Configuración de filtros
 - Configuración tiempos de transmisión de RF
- Filtros
 - Control de las traducciones sin movimiento
 - Control de posiciones mayores que la real
 - Control de tiempo para las traducciones
- Control del nivel de carga de la batería interna
 - Cambiar los parámetros automáticamente

- Configuración del nivel crítico de la batería
- Funciones especiales
 - Sensor de luz
 - Sensor touch
 - Paso automático a modo LBS

Dimensiones.

