
Simduct: Norsk kvalitet og innovasjon

Klasse C og F

Introduksjon til Simduct

Norsk kvalitet og innovasjon

Nordic Steel Group er stolt eier av Simduct, en eksklusiv serie av syrefaste kanaler som har satt standarden for kvalitet, sikkerhet og innovasjon. Simduct ble utviklet av Simex AS i 1992 og videreført av GMC HVAC.

Nordic Steel eier nå hele Simduct-serien, inkludert teknologien og maskinparken som er nødvendig for å produsere produktporteføljen.

Produktene utviklet i denne serien har etter mange år med testing, modifisering og justering av produksjonsutstyret, blitt simpelthen unike. Kanalene og utstyret er av bransjens høyeste kvalitet, både i form av styrke, tetthet og brannmotstand. Alle produktene er produsert i syrefast stål (AISI 316L). Materialet er svært hardt og egenskapene svært gode.

Simduct klasse C og F er registrerte varemerker med registreringsnummer 220986. Registrert 10.02.2003 og sist fornyet 09.03.2013.

Illustrasjonsbildene i denne katalogen viser klasse C-produkter, men byggemål og dimensjoner er det samme for C og F.

Våre klasse F-kanaler er testet og godkjent i brannklasse A-0. På grunn av dette kan kanalene erstatte klasse A-kanaler. Vekten blir redusert med hele 60 prosent. Hovedårsaken til vektreduksjonen er at tykkelsen på stålet i kanalene blir redusert fra 3 mm (klasse A) til mellom 0,8-1,5 mm (klasse F), avhengig av dimensjonene til kanalene.

Kanalene tåler 850 grader celcius i 60 minutter og er fortsatt intakt.





Testet og godkjent: Simduct

Fra SINTEF til Oljedirektoratet

SINTEF testet klasse F-kanalene for å tilfredsstille brannklasse A-0. Klasse F-kanalene må klare 850 grader celsius i 60 minutter, og fortsatt være intakt, for å tilfredsstille kravene i brannklasse A-0.

DNV GL/ABS godkjente resultatet fra SINTEF-testen som ble utført i mai 2000 for å sikre at den var innenfor IMO RES. A.754 (18). Testen er også godkjent av Sjøfartsdirektoratet og Oljedirektoratet.

Våre klasse F-kanaler er betraktelig enklere å installere enn klasse A-kanaler. Dette er mulig på grunn av lavere vekt, lettere sammenkobling og generelt mindre volum.

Studier viser at man bruker 35 prosent kortere tid på å installere våre klasse F-kanaler enn klasse A-kanalene. For support av klasse F-kanaler brukes Øglænd System sitt gridsystem.

Studier viser 35 prosent kortere installasjonstid på våre klasse F-kanaler.

850 °C

i 60 minutter og fortsatt intakt (klasse F)

35 %

raskere installasjonstid enn klasse A-kanaler

60 %

reduisert vekt (erstatte klasse A-kanaler)

0,8-1,5 mm

tykkelse på plater

Godkjenninger, standarder og sertifiseringer

Overlegent dokumentert

Det er en selvfølge for oss i Nordic Steel Group at alle godkjenninger, standarder og sertifiseringer er på plass. Vi legger ned mye arbeid i dette.

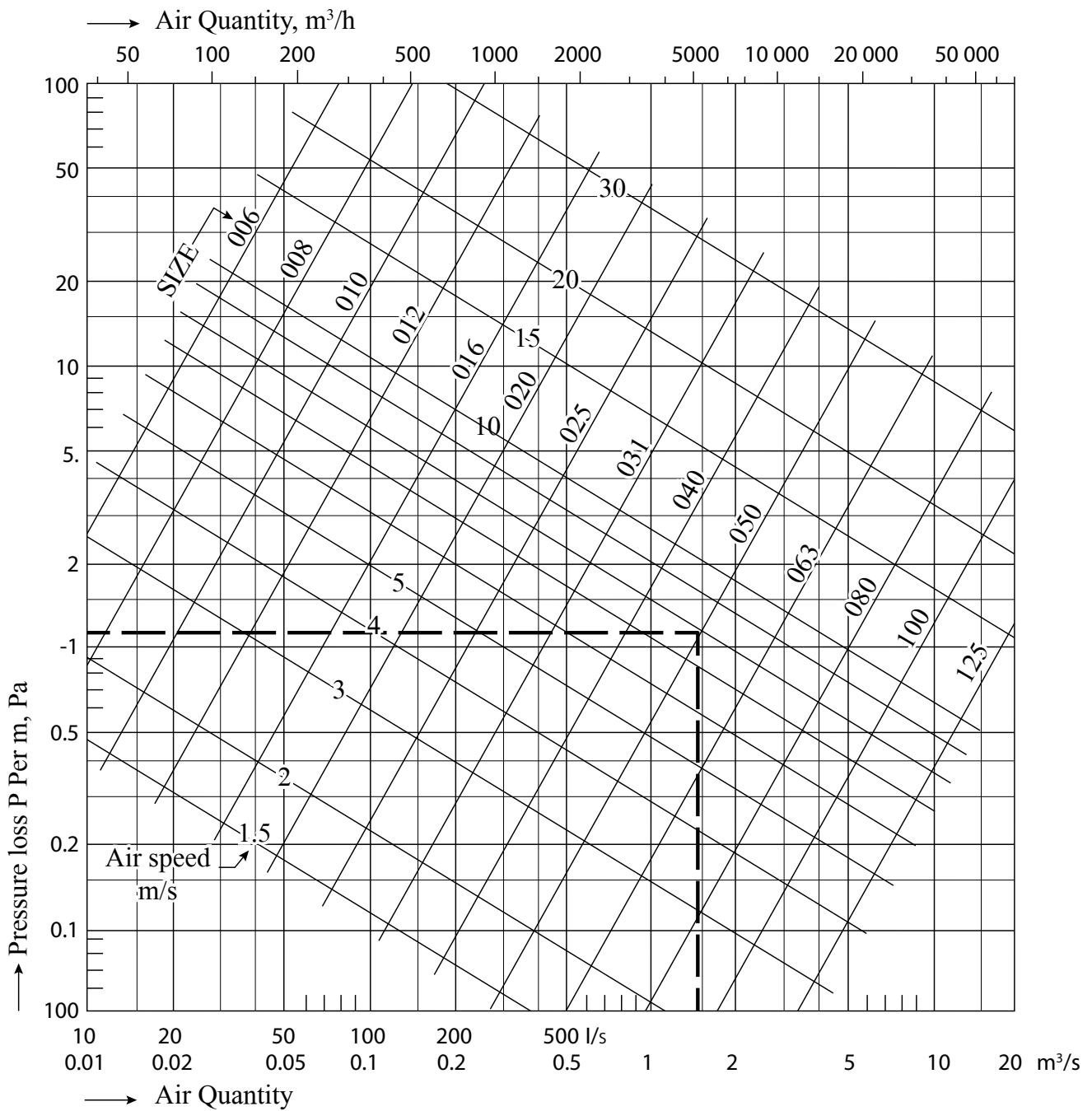
I en verden der kvalitet og sikkerhet er av ytterste betydning, går Simduct-serien fra Nordic Steel Group foran som et fyrstårn innenfor syrefaste kanaler. Men hva er det som virkelig skiller denne produktserien fra konkurrentene? Svaret ligger i de omfattende

godkjenningene, standardene og sertifiseringene som produktene har gjennomgått og bestått.

Simduct er en produktserie som er installert på en rekke on- og offshoreanlegg nasjonalt og internasjonalt. Sertifiseringer og godkjenninger er helt avgjørende i denne bransjen, og derfor er dette arbeidet uhyre viktig. Ventilasjonskanaler og utstyr produseres etter EN 1506 (2007), NS-EN ISO 15138 og DW 143.

**Produseres etter
EN1506 (2007), NS-EN
ISO 15138 og DW 143.**

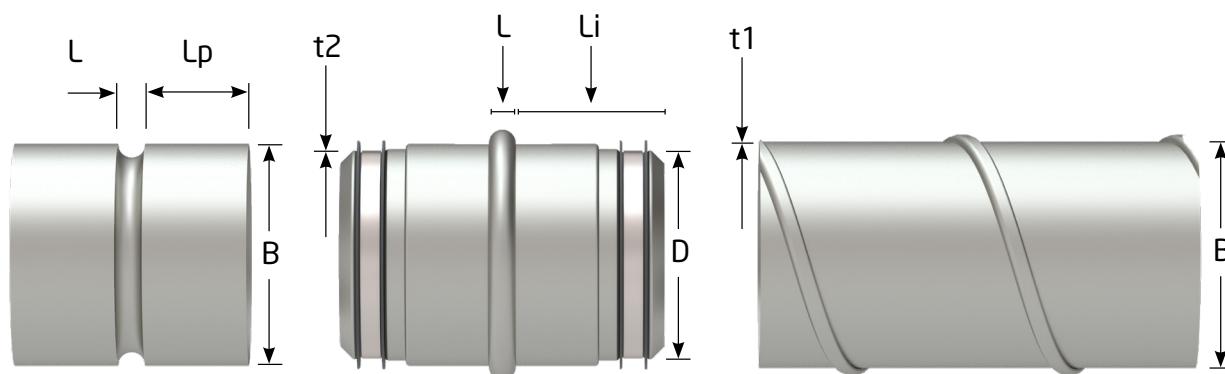
Trykktap i sirkulære kanaler





Simduct klasse C

Dimensjoner og toleranser

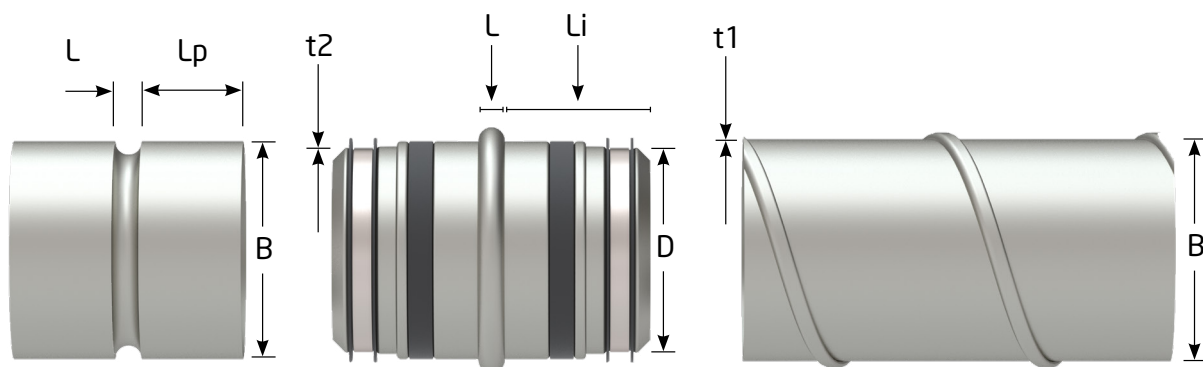


Str. (Dim)	B mm	D mm	A m ²	Li Lp mm	t1 pipe mm	t2 det. mm	L
100	100,0 - 100,5	98,8 - 99,3	0,008	60	0,8	>0,8	10
125	125,0 - 125,5	123,8 - 124,3	0,012				
160	160,0 - 160,6	158,7 - 159,3	0,020				
200	200,0 - 200,7	198,6 - 199,3	0,031				
250	250,0 - 250,8	248,5 - 249,3	0,049				
315	315,0 - 315,9	313,4 - 314,3	0,078	70	1,0	>1,0	13
400	400,0 - 401,0	398,3 - 399,3	0,126				
500	500,0 - 501,1	498,2 - 499,3	0,196				
630	630,0 - 631,2	628,1 - 629,3	0,312	80	1,25	>1,25	13
800	800,0 - 801,6	798,0 - 799,3	0,502				
1000	1000,0 - 1002,0	997,9 - 999,3	0,785	100	1,5	>1,0	13
1250	1250,0 - 1252,5	1247,8 - 1249,3	1,227				
1500	1500,0 - 1502,5	1494,7 - 1499,3	1,766				

- B Indre diameter kanaler og deler
- d Ytre diameter innvendige deler
- A Kanalområdet
- Li Innvendig lengde
- Lp Utvendig lengde
- t1 Kanaltrykkelse
- t2 Tykkelse deler
- L Byggelengde

Simduct klasse F

Dimensjoner og toleranser



Str. (Dim)	B mm	D mm	A m ²	Li Lp mm	t1 pipe mm	t2 det. mm	L
125	125,0 - 125,5	122,6 - 124,3	0,012	60	0,8	>0,8	10
160	160,0 - 160,6	158,7 - 159,3	0,020				
200	200,0 - 200,7	198,6 - 199,3	0,031		1,0	>1,0	
250	250,0 - 250,8	248,5 - 249,3	0,049				
315	315,0 - 315,9	313,4 - 314,3	0,078	70	1,25	>1,25	13
400	400,0 - 401,0	398,3 - 399,3	0,126				
500	500,0 - 501,1	498,2 - 499,3	0,196				
630	630,0 - 631,2	628,1 - 629,3	0,312	80	>1,25		
800	800,0 - 801,6	798,0 - 799,3	0,502				
1000	1000,0 - 1002,0	997,9 - 999,3	0,785	100	1,5	>1,0	
1250	1250,0 - 1252,5	1246,5 - 1249,3	1,227				

- B Indre diameter kanaler og deler
- d Ytre diameter innvendige deler
- A Kanalområdet
- Li Innvendig lengde
- Lp Utvendig lengde
- t1 Kanaltykkelse
- t2 Tykkelse deler
- L Byggelengde




Syrefast stål AISI 316L

Simduct-klasser

ND Simduct	TYKKELSE KLASSE C	TYKKELSE KLASSE F (AO klassifisert)	TOLERANSE
Ø100	0,8 mm	N/A	10 mm
Ø125	0,8 mm	0,8 mm	10 mm
Ø160	0,8 mm	0,8 mm	10 mm
Ø200	0,8 mm	0,8 mm	10 mm
Ø250	1,0 mm	1,0 mm	10 mm
Ø315	1,0 mm	1,0 mm	10 mm
Ø400	1,25 mm	1,25 mm	15 mm
Ø500	1,25 mm	1,25 mm	15 mm
Ø630	1,25 mm	1,25 mm	15 mm
Ø800	1,5 mm	1,5 mm	20 mm
Ø1000	1,5 mm	1,5 mm	20 mm
Ø1250	1,5 mm	1,5 mm	20 mm
Ø1500	1,5 mm	N/A	20 mm

NB: NORSOK DUCT SPEC H-CR-001 Rev. 4 ISO 15138

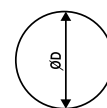
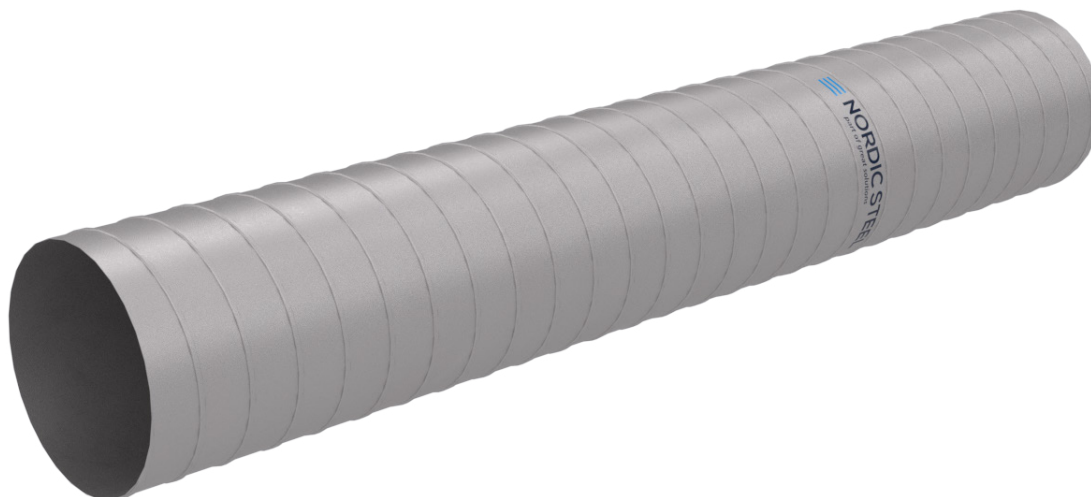
Toleranse gjelder kun for lengder

 Vi produserer også klasse A-kanaler

Simduct

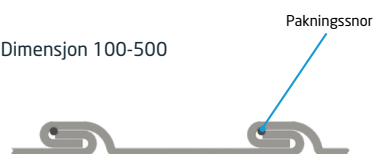
Klasse C- og F-kanal

Rør og deler i klasse C produseres fra Ø100.

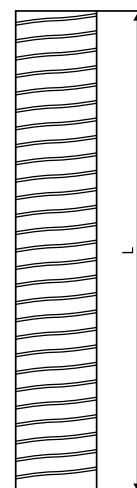


Kanalprofiler

Dimensjon 100-500



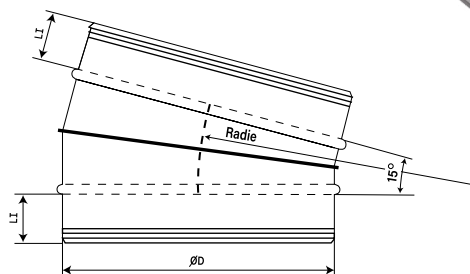
Dimensjon 630-1500



Part number	ØD	L (mm)	Tykkelse (mm)	Kg
103750	100	3000	0,8	7,8
103751	125	3000	0,8	9,6
103752	160	3000	0,8	11,4
103753	200	3000	0,8	18,3
103754	250	3000	1	24
103755	315	3000	1	29,1
103756	400	3000	1,25	45
103757	500	3000	1,25	60
103758	630	3000	1,25	72,3
103759	800	3000	1,5	111,6
103760	1000	3000	1,5	140,4
103761	1250	3000	1,5	176,4
103762	1500	3000	1,5	210,6

Simduct (klasse C og F)

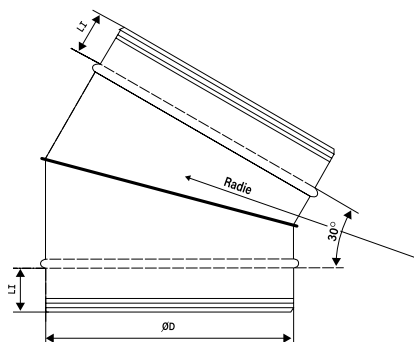
15° bend



ØD	LI (mm)	Radie (mm)	Tykkelse (mm)	Kg
100	60	100	0,8	0,33
125	60	125	0,8	0,45
160	60	160	0,8	0,61
200	60	200	0,8	0,80
250	60	250	1	1,4
315	60	315	1	2
400	70	400	1,25	3,7
500	70	500	1,25	5
630	80	630	1,25	7,7
800	80	800	1,5	13,3
1000	100	1000	1,5	20
1250	100	1250	1,5	28,4
1500	100	1500	1,5	37,7

Simduct (klasse C og F)

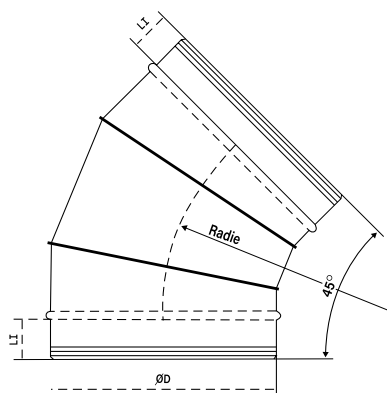
30° bend



ØD	LI (mm)	Radie (mm)	Tykkelse (mm)	Kg
100	60	100	0,8	0,4
125	60	125	0,8	0,53
160	60	160	0,8	0,75
200	60	200	0,8	1
250	60	250	1	1,82
315	60	315	1	2,7
400	70	400	1,25	4
500	70	500	1,25	7,2
630	80	630	1,25	11
800	80	800	1,5	19,8
1000	100	1000	1,5	30,3
1250	100	1250	1,5	44,5
1500	100	1500	1,5	60,9

Simduct (klasse C og F)

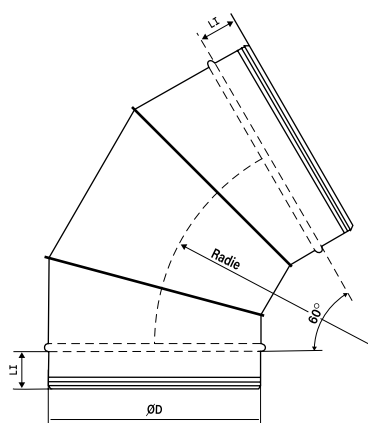
45° bend



ØD	LI (mm)	Radie (mm)	Tykkelse (mm)	Kg
100	60	100	0,8	0,45
125	60	125	0,8	0,65
160	60	160	0,8	0,93
200	60	200	0,8	1,29
250	60	250	1	2,37
315	60	315	1	3,54
400	70	400	1,25	6,66
500	70	500	1,25	9,6
630	80	630	1,25	14,77
800	80	800	1,5	27
1000	100	1000	1,5	41,2
1250	100	1250	1,5	61,3
1500	100	1500	1,5	84,7

Simduct (klasse C og F)

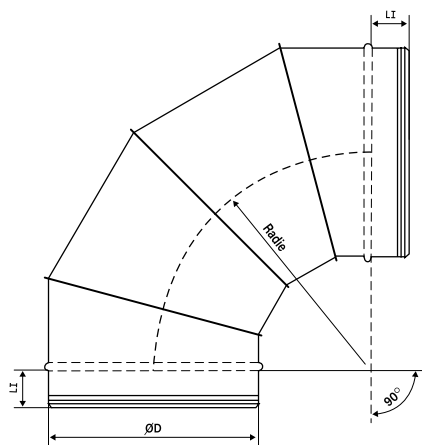
60° bend



ØD	LI (mm)	Radie (mm)	Tykkelse (mm)	Kg
100	60	100	0,8	0,52
125	60	125	0,8	0,74
160	60	160	0,8	1
200	60	200	0,8	1,5
250	60	250	1	2,8
315	60	315	1	4,2
400	70	400	1,25	8
500	70	500	1,25	11,7
630	80	630	1,25	18,1
800	80	800	1,5	33,6
1000	100	1000	1,5	51,8
1250	100	1250	1,5	77,6
1500	100	1500	1,5	108,3

Simduct (klasse C og F)

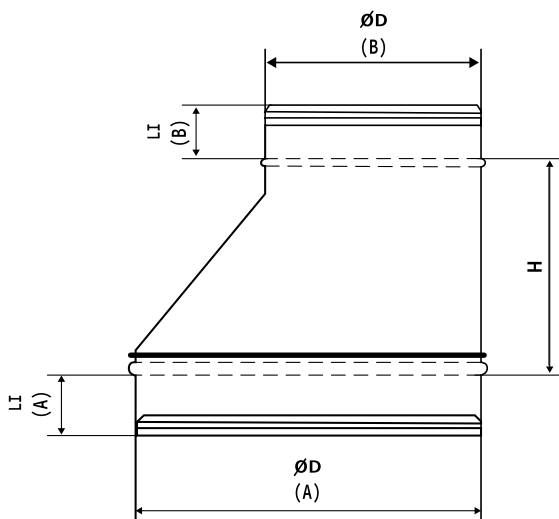
90° bend



ØD	LI (mm)	Radie (mm)	Tykkelse (mm)	Kg
100	60	100	0,8	0,6
125	60	125	0,8	0,95
160	60	160	0,8	1,39
200	60	200	0,8	1,99
250	60	250	1	3,79
315	60	315	1	5,7
400	70	400	1,25	10,9
500	70	500	1,25	16,3
630	80	630	1,25	25,3
800	80	800	1,5	47,4
1000	100	1000	1,5	71,7
1250	100	1250	1,5	110,8
1500	100	1500	1,5	155,6

Simduct (klasse C og F)

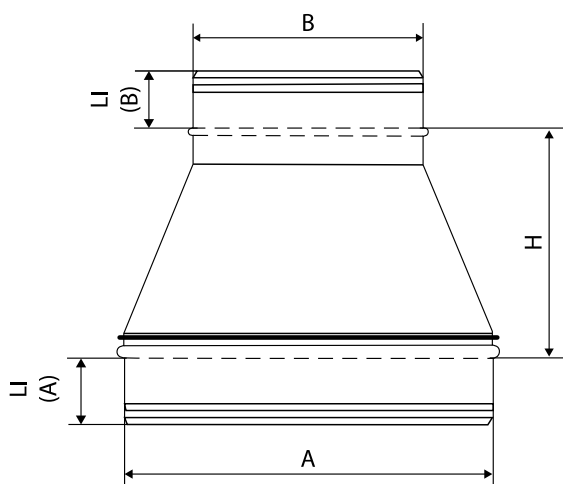
Eksentrisk overgang



ØD (A)	ØD (B)	H (mm)	LI (A)	LI (B)	Tykkelse	Kg
125	100	210	60	60	0,8	0,7
160	100	210	60	60	0,8	0,9
160	125	210	60	60	0,8	0,98
200	100	210	60	60	0,8	1,1
200	125	210	60	60	0,8	1,2
200	160	210	60	60	0,8	1,3
250	100	210	60	60	1	1,58
250	125	250	60	60	1	1,84
250	160	250	60	60	1	1,99
250	200	250	60	60	1	2,16
315	125	310	60	60	1	2,54
315	160	310	60	60	1	2,7
315	200	250	60	60	1	2,52
315	250	250	60	60	1	2,72
400	160	310	70	60	1,25	4,26
400	200	310	70	60	1,25	4,48
400	250	250	70	60	1,25	4,16
400	315	250	70	60	1,25	4,45
500	200	390	70	60	1,25	6,27
500	250	390	70	60	1,25	6,59
500	315	310	70	60	1,25	6
500	400	250	70	70	1,25	5,75
630	250	480	80	60	1,25	9,66
630	315	390	80	60	1,25	8,9
630	400	320	80	70	1,25	8,36
630	500	260	80	70	1,25	7,7
800	400	390	80	70	1,5	14,9
800	500	390	80	70	1,5	14,72
800	630	320	80	80	1,5	13,9
1000	500	480	100	70	1,5	21
1000	630	480	100	80	1,5	22,3
1000	800	320	100	80	1,5	18
1250	630	530	100	80	1,5	29,54
1250	800	530	100	80	1,5	30,48
1250	1000	390	100	100	1,5	26,54
1500	800	530	100	80	1,5	39,77
1500	1000	530	100	100	1,5	37,7
1500	1250	390	100	100	1,5	32,43

Simduct (klasse C og F)

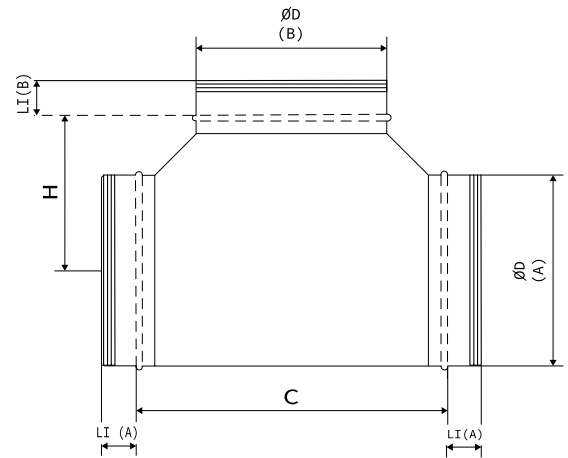
Sentrisk overgang



ØD (A)	ØD (B)	H (mm)	LI (A)	LI (B)	Tykkelse	Kg
125	100	210	60	60	0,8	0,7
160	100	210	60	60	0,8	0,9
160	125	210	60	60	0,8	0,98
200	100	210	60	60	0,8	1,1
200	125	210	60	60	0,8	1,2
200	160	210	60	60	0,8	1,3
250	100	210	60	60	1	1,58
250	125	250	60	60	1	1,84
250	160	250	60	60	1	1,99
250	200	250	60	60	1	2,16
315	125	310	60	60	1	2,54
315	160	310	60	60	1	2,7
315	200	250	60	60	1	2,52
315	250	250	60	60	1	2,72
400	160	310	70	60	1,25	4,26
400	200	310	70	60	1,25	4,48
400	250	250	70	60	1,25	4,16
400	315	250	70	60	1,25	4,45
500	200	390	70	60	1,25	6,27
500	250	390	70	60	1,25	6,59
500	315	310	70	60	1,25	6
500	400	250	70	70	1,25	5,75
630	250	480	80	60	1,25	9,66
630	315	390	80	60	1,25	8,9
630	400	320	80	70	1,25	8,36
630	500	260	80	70	1,25	7,7
800	400	390	80	70	1,5	14,9
800	500	390	80	70	1,5	14,72
800	630	320	80	80	1,5	13,9
1000	500	480	100	70	1,5	21
1000	630	480	100	80	1,5	22,3
1000	800	320	100	80	1,5	18
1250	630	530	100	80	1,5	29,54
1250	800	530	100	80	1,5	30,48
1250	1000	390	100	100	1,5	26,54
1500	800	530	100	80	1,5	39,77
1500	1000	530	100	100	1,5	37,7
1500	1250	390	100	100	1,5	32,43

Simduct (klasse C og F)

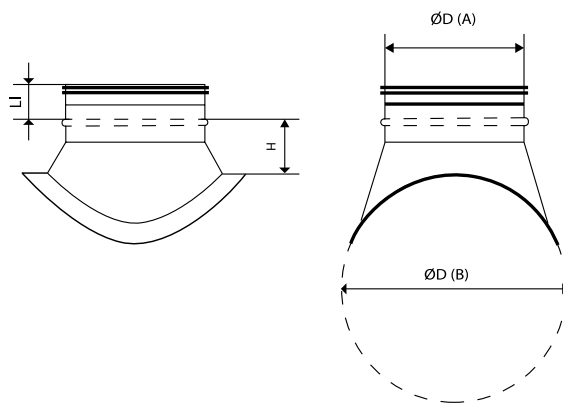
T-stykke



$\varnothing D (A)$	$\varnothing D (B)$	C (mm)	H (mm)	LI (A) (mm)	LI (B) (mm)	Tykkelse	Kg
125	125	337	171	60	60	0,8	1,58
160	125	337	186	60	60	0,8	1,9
160	160	372	186	60	60	0,8	2,15
200	125	340	207	60	60	0,8	2,31
200	160	375	207	60	60	0,8	2,54
200	200	415	207	60	60	0,8	2,8
250	125	340	232	60	60	1	3,42
250	160	375	232	60	60	1	3,74
250	200	415	232	60	60	1	4,11
250	250	465	232	60	60	1	4,77
315	125	370	282	60	60	1	4,57
315	160	405	282	60	60	1	4,84
315	200	445	282	60	60	1	5,47
315	250	495	282	60	60	1	6,11
315	315	560	277	60	60	1	6,87
400	160	412	329	70	60	1,25	7,7
400	200	452	329	70	60	1,25	8,42
400	250	502	329	70	60	1,25	9,44
400	315	567	324	70	60	1,25	10,5
400	400	652	326	70	70	1,25	12,2
500	200	494	400	70	60	1,25	11,29
500	250	544	400	70	60	1,25	12,5
500	315	609	395	70	60	1,25	13,96
500	400	686	399	70	70	1,25	15,66
500	500	796	399	70	70	1,25	18,7
630	250	560	466	80	60	1,25	16,17
630	315	625	461	80	60	1,25	17,26
630	400	710	463	80	70	1,25	19,8
630	500	810	463	80	70	1,25	22,5
630	630	940	470	80	80	1,25	26,44
800	315	665	566	80	60	1,5	27,6
800	400	750	568	80	70	1,5	30
800	500	850	568	80	70	1,5	34,4
800	630	980	575	80	80	1,5	40,3
800	800	1150	575	80	80	1,5	45,38
1000	400	788	698	100	70	1,5	40,5
1000	500	888	698	100	70	1,5	45,7
1000	630	1018	705	100	80	1,5	52,66
1000	800	1188	705	100	80	1,5	60,18
1000	1000	1388	694	100	100	1,5	68,32
1250	630	1018	830	100	80	1,5	64,35
1250	800	1188	830	100	80	1,5	73,86
1250	1000	1388	819	100	100	1,5	82,94
1250	1250	1638	819	100	100	1,5	98,66
1500	630	958	914	100	80	1,5	72,3
1500	800	1128	914	100	80	1,5	82,46
1500	1000	1328	914	100	100	1,5	96,5
1500	1250	1578	914	100	100	1,5	110,5
1500	1500	1828	914	100	100	1,5	121,3

Simduct (klasse C)

Påstikk

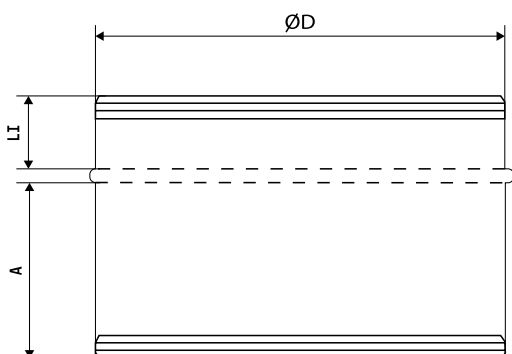


ØD (A)	ØD (B)	H (mm)	LI (mm)	Tykkelse (mm)	KG
125	125	100	60	0,8	0,62
125	160	100	60	0,8	0,65
125	200	100	60	0,8	0,68
125	250	100	60	0,8	0,71
125	315	100	60	0,8	0,76
125	400	100	60	0,8	0,79
125	500	100	60	0,8	0,84
125	630	100	60	0,8	0,92
125	800	100	60	0,8	0,96
125	1000	100	60	0,8	0,97
125	1250	100	60	0,8	0,85
160	160	100	60	0,8	0,76
160	200	100	60	0,8	0,89
160	250	100	60	0,8	0,93
160	315	100	60	0,8	0,99
160	400	100	60	0,8	1
160	500	100	60	0,8	1,1
160	630	100	60	0,8	1,15
160	800	100	60	0,8	1,22
160	1000	100	60	0,8	1,3
160	1250	100	60	0,8	1,38
200	200	100	60	0,8	1,19
200	250	100	60	0,8	1,28
200	315	100	60	0,8	1,36
200	400	100	60	0,8	1,42
200	500	100	60	0,8	1,5
200	630	100	60	0,8	1,59
200	800	100	60	0,8	1,83
200	1000	100	60	0,8	2,1
200	1250	100	60	0,8	2,09
250	250	100	60	1	1,9
250	315	100	60	1	2,13
250	400	100	60	1	2,22
250	500	100	60	1	2,33
250	630	100	60	1	2,46
250	800	100	60	1	2,61

ØD (A)	ØD (B)	L (mm)	H (mm)	LI (mm)	Tykkelse	Kg
250	1000	360	608	60	1	2,52
250	1250	360	743	60	1	3,16
315	315	440	279	60	1	2,73
315	400	440	318	60	1	3,03
315	500	440	368	60	1	3,18
315	630	440	433	60	1	3,36
315	800	440	518	60	1	3,55
315	1000	440	619	60	1	3,76
315	1250	440	743	60	1	3,97
400	400	535	323	70	1,25	4,89
400	500	535	373	70	1,25	5,48
400	630	535	438	70	1,25	5,77
400	800	535	523	70	1,25	6,08
400	1000	535	623	70	1,25	6,41
400	1250	535	748	70	1,25	7,76
500	500	640	378	70	1,25	6,67
500	630	640	443	70	1,25	7,53
500	800	640	528	70	1,25	7,93
500	1000	640	628	70	1,25	8,32
500	1250	640	753	70	1,25	7,75
500	1500	640	878	70	1,25	9,32
630	630	770	453	80	1,25	9,6
630	800	770	538	80	1,25	10,85
630	1000	770	638	80	1,25	11,34
630	1250	770	763	80	1,25	11,85
630	1500	770	888	80	1,25	12,52
800	800	940	538	80	1,5	20,79
800	1000	940	638	80	1,5	18,51
800	1250	940	763	80	1,5	19,19
800	1500	940	875	80	1,5	20
1000	1000	1170	638	100	1,5	23,42
1000	1250	1170	763	100	1,5	26,64
1000	1500	1170	888	100	1,5	27,64
1250	1250	1420	763	100	1,5	32,94
1250	1500	1420	888	100	1,5	37,5
1500	1500	1630	885	100	1,5	49,52

Simduct (klasse C og F)

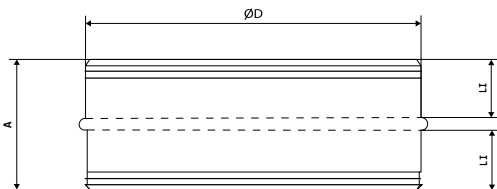
Skyvenippel



ØD	LI (mm)	A (mm)	Tykkelse	Kg
100	60	300	0,8	0,74
125	60	300	0,8	0,93
160	60	300	0,8	1,2
200	60	300	0,8	1,5
250	60	300	1	2,3
315	60	300	1	2,9
400	70	300	1,25	4,8
500	70	300	1,25	6
630	80	300	1,25	7,9
800	80	300	1,5	12
1000	100	300	1,5	15,8

Simduct (klasse C og F)

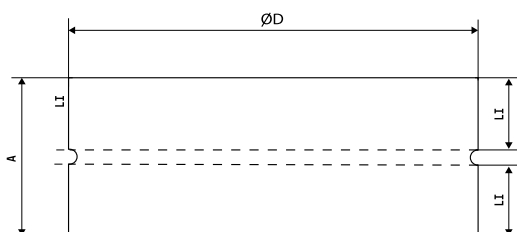
Skjøtenippel



ØD	L (mm)	A (mm)	Tykkelse	Kg
100	60	136	0,8	0,28
125	60	136	0,8	0,35
160	60	136	0,8	0,45
200	60	136	0,8	0,56
250	60	136	1	0,88
315	60	140	1	1,1
400	70	160	1,25	2
500	70	160	1,25	2,5
630	80	180	1,25	3,6
800	80	180	1,5	5,5
1000	100	220	1,5	8,3
1250	100	220	1,5	10,5
1500	100	220	1,5	12,6

Simduct (klasse C og F)

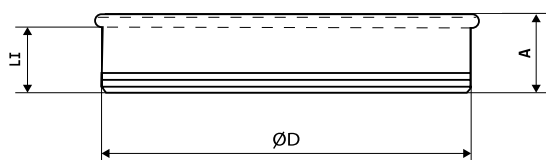
Skjøtemuffe



ØD	LI (mm)	A (mm)	Tykkelse	Kg
100	60	136	0,8	0,28
125	60	136	0,8	0,35
160	60	136	0,8	0,45
200	60	136	0,8	0,56
250	60	136	1	0,88
315	60	140	1	1,1
400	70	160	1,25	2
500	70	160	1,25	2,5
630	80	180	1,25	3,6
800	80	180	1,5	5,5
1000	100	220	1,5	8,3
1250	100	220	1,5	10,5
1500	100	220	1,5	12,6

Simduct (klasse C og F)

Endebunn

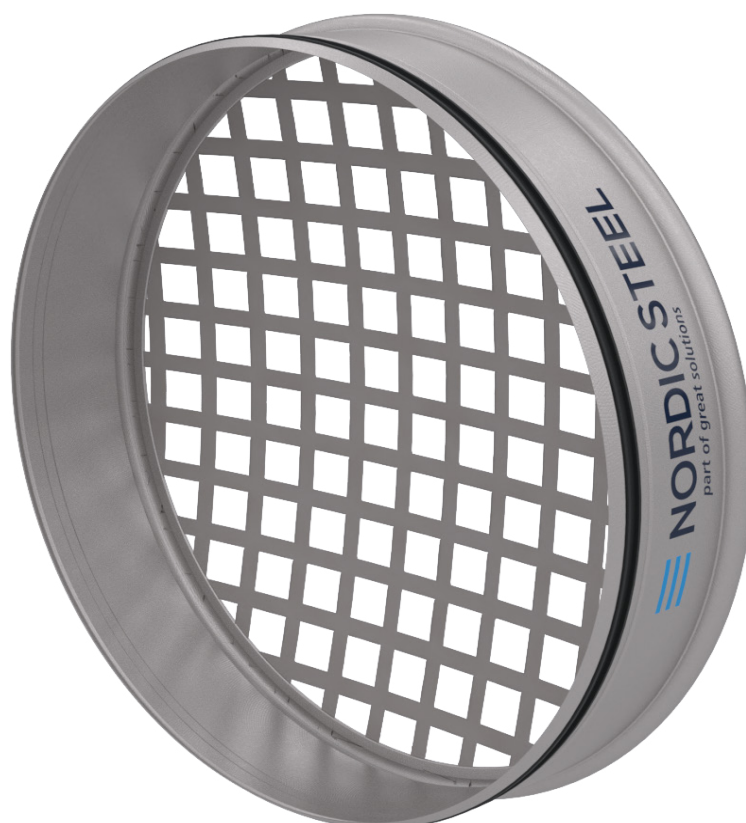


ØD	LI (mm)	Tykkelse	Kg
100	60	0,8	0,2
125	60	0,8	0,3
160	60	0,8	0,4
200	60	0,8	0,52
250	60	1	0,9
315	60	1	1,3
400	70	1,25	2,5
500	70	1,25	3,4
630	80	1,25	5,2
800	80	1,5	9,5
1000	100	1,5	14,5
1250	100	1,5	21,2
1500	100	1,5	29

Simduct (klasse C og F)

Nettingrist

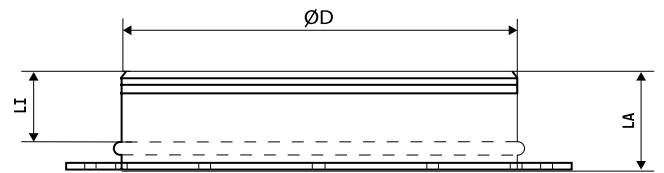
Nettingrist leveres uten brannpakning i klasse F



ØD	A (mm)	LI (mm)	Wiremesh (mm)	Tykkelse	Kg
100	75	60	10x10x2	0,8	0,15
125	75	60	10x10x2	0,8	0,2
160	75	60	10x10x2	0,8	0,25
200	75	60	10x10x2	0,8	0,3
250	75	60	10x10x2	1	0,5
315	80	60	25x25x2,5	1	0,63
400	90	70	25x25x2,5	1,25	1,13
500	90	70	25x25x2,5	1,25	1,7
630	105	80	25x25x2,5	1,25	2
800	105	80	25x25x2,5	1,5	3,2
1000	125	100	25x25x2,5	1,5	4,7
1250	125	100	25x25x2,5	1,5	5,9
1500	125	100	25x25x2,5	1,5	6,5

Simduct (klasse C og F)

Nippel med flens



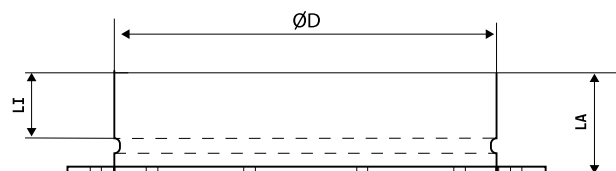
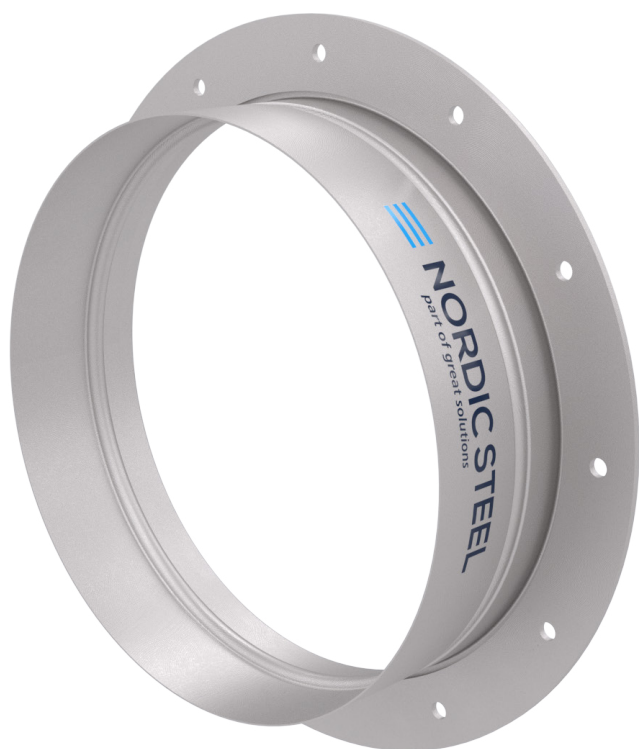
Flens ISO-15138

Kanalstr. ØD	Boltsirkel ØD	Flens	Bolthull	Bolt	Antall bolter	Kg
100	145	40 x 4	10	M8	4	0,56
125	170	40 x 4	10	M8	4	0,67
160	205	40 x 4	10	M8	4	0,81
200	245	40 x 4	10	M8	8	0,97
250	295	40 x 4	10	M8	8	1,1
315	360	40 x 4	10	M8	8	1,44
400	459	50 x 5	12	M10	12	2,85
500	559	50 x 5	12	M10	16	3,49
630	689	50 x 5	12	M10	16	4,31
800	859	50 x 5	12	M10	24	5,39
1000	1059	50 x 5	14	M12	24	6,66
1250	1339	80 x 8	14	M12	32	21,6
1500	1598	80 x 8	14	M12	36	25,5

ØD	LI (mm)	LA (mm)	Tykkelse	Kg
100	60	100	0,8	0,75
125	60	100	0,8	0,92
160	60	100	0,8	1,13
200	60	100	0,8	1,37
250	60	100	1	1,73
315	60	100	1	2,24
400	70	110	1,25	4,23
500	70	110	1,25	5,19
630	80	130	1,25	6,89
800	80	130	1,5	9,32
1000	100	140	1,5	11,94
1250	100	140	1,5	28,24
1500	100	140	1,5	36

Simduct (klasse C og F)

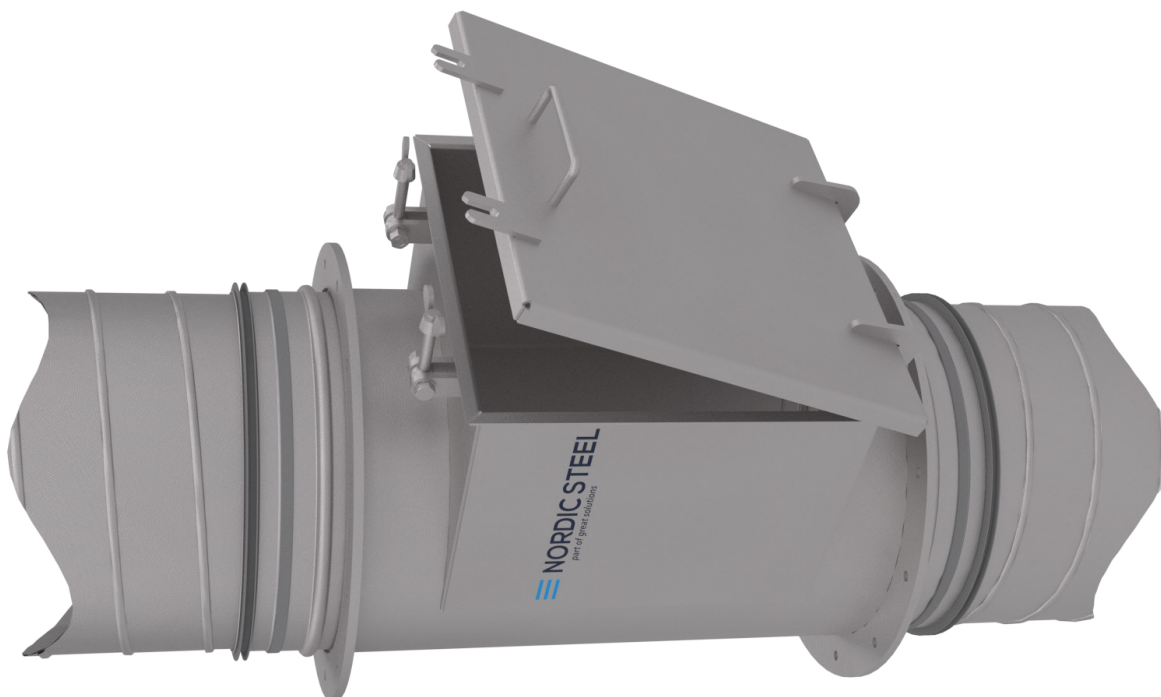
Muffe med flens



Flens ISO-15138

Kanalstr. ØD	Boltsirkel ØD	Flens	Bolthull	Bolt	Antall bolter	Kg
100	145	40 x 4	10	M8	4	0,56
125	170	40 x 4	10	M8	4	0,67
160	205	40 x 4	10	M8	4	0,81
200	245	40 x 4	10	M8	8	0,97
250	295	40 x 4	10	M8	8	1,1
315	360	40 x 4	10	M8	8	1,44
400	459	50 x 5	12	M10	12	2,85
500	559	50 x 5	12	M10	16	3,49
630	689	50 x 5	12	M10	16	4,31
800	859	50 x 5	12	M10	24	5,39
1000	1059	50 x 5	14	M12	24	6,66
1250	1339	80 x 8	14	M12	32	21,6
1500	1598	80 x 8	14	M12	36	25,5

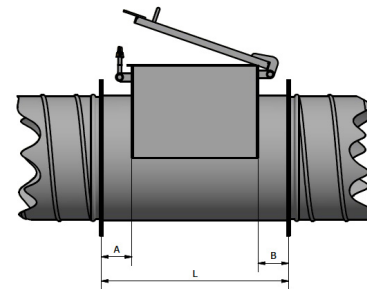
ØD	LI (mm)	LA (mm)	Tykkelse	Kg
100	60	100	0,8	0,75
125	60	100	0,8	0,92
160	60	100	0,8	1,13
200	60	100	0,8	1,37
250	60	100	1	1,73
315	60	100	1	2,24
400	70	110	1,25	4,23
500	70	110	1,25	5,19
630	80	130	1,25	6,89
800	80	130	1,5	9,32
1000	100	140	1,5	11,94
1250	100	140	1,5	28,24
1500	100	140	1,5	36



Simduct (klasse F type 1)

Inspeksjonsluke

Inspeksjonsluke kan leveres med brannisolert lokk (A60), og blir punktsveist samt fuget for å unngå vanninntrengning og fibernedrivning. Vingemutter er sikret fra å falle av under åpning. Sikringsvaier for å hindre at lokket blåser og/eller faller ned kan leveres. Lokket kan skrues av og snus i begge retninger. Ved isolering av kanaler kan høyden justeres på luken. Andre dimensjoner på forepørsel. Leveres med godkjent pakning iht. UL 94. V0.



Kanaldiameter	L	Lukestørrelse	A	B
500	700	500x500	100	100
630	800	600x600	100	100
800	800	600x600	100	100
1000	800	600x600	100	100
1250	800	600x600	100	100

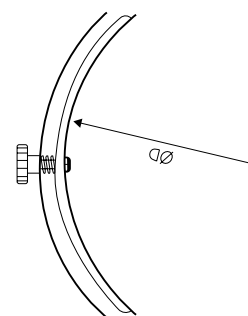
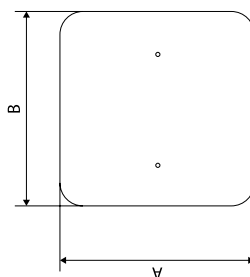
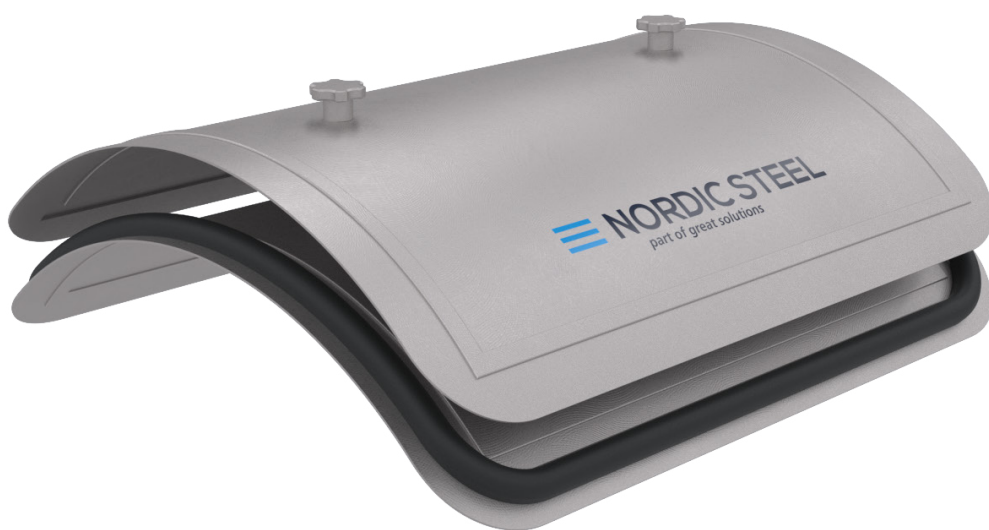


Simduct (klasse C)

Inspeksjonsluke

Inspeksjonsluken leveres med neoprenpakning (D-list).

Ved åpning skrues gjengestakene opp og det blir sikret slik at luken ikke faller ned i kanalen. Luken kan alternativt leveres med håndtak.

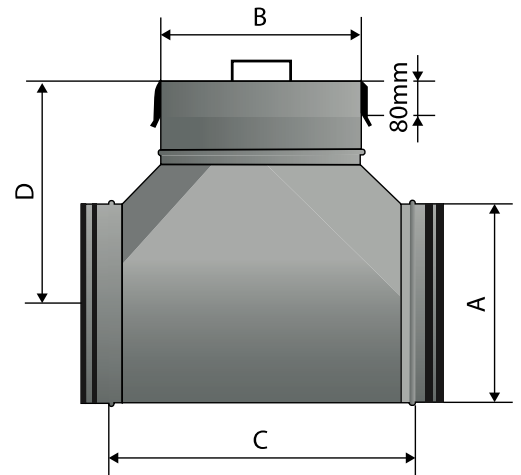


ØD	A (mm)	B (mm)	Tykkelse	Kg
100	210	160	0,8 mm	0,4
125	210	160	0,8 mm	0,4
160	260	210	0,8 mm	0,4
200	260	210	0,8 mm	0,4
250	260	210	1 mm	0,6
315	360	360	1 mm	0,6
400	360	360	1,25 mm	2
500	360	360	1,25 mm	2
630	360	360	1,25 mm	2
800	460	460	1,5 mm	5
1000	460	460	1,5 mm	5
1250	460	460	1,5 mm	5
1500	460	460	1,5 mm	5

Simduct (klasse F)

Inspeksjonsluke

Kan leveres med sikringswire.

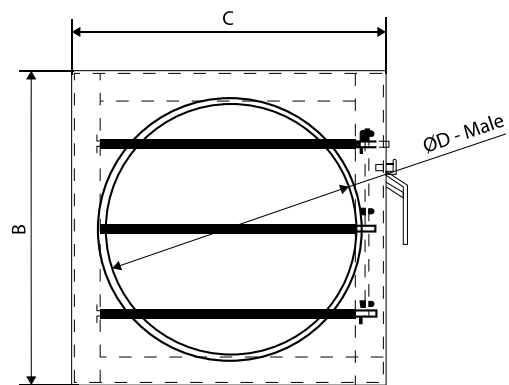
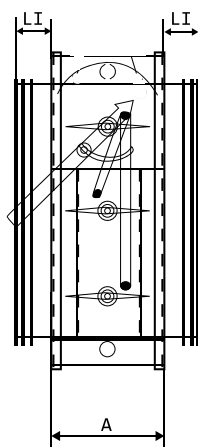


A	B	C	D	Tykkelse	Kg
125	125	337	342	0,8 mm	2,1
160	160	337	342	0,8 mm	2,8
200	200	415	363	0,8 mm	3,7
250	250	465	388	1 mm	6,3
315	315	560	437	1 mm	9,1
400	400	652	496	1,25 mm	16,2
500	500	796	569	1,25 mm	23,9
630	630	940	650	1,25 mm	30,2
800	630	980	755	1,5 mm	49,2
1000	630	1018	885	1,5 mm	61,6
1250	630	1310	1050	1,5 mm	85

Simduct (klasse C og F)

Balanseringsspjeld

Casing produseres i 3 mm tykkelse. Deksel over lenkearmen kan demonteres ved behov for service.

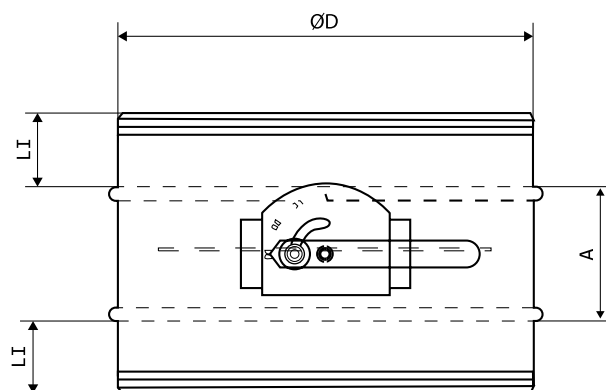


ØD	A (mm)	B (mm)	C (mm)	LI (mm)	Casing	Spjeldblad	Tykkelse	Kg
200	220	297,6	297,6	60	3mm	1	0,8 mm	10,9
250	220	348	348	60	3mm	2	1,0 mm	14,5
315	220	413	413	60	3mm	2	1,0 mm	18,2
400	220	518,5	518,5	70	3mm	2	1,25 mm	26,3
500	220	618,5	618,5	70	3mm	3	1,25 mm	34,2
630	220	748,5	748,5	80	3mm	3	1,25 mm	45,6
800	220	919	919	80	3mm	4	1,5 mm	64,3
1000	220	1119	1119	100	3mm	5	1,5 mm	87,8
1250	220	1429	1429	100	3mm	6	1,5 mm	142,4
1500	220	1679	1679	100	3mm	7	1,5 mm	182,1

Simduct (klasse C og F)

Sirkulært balanseringsspjeld

Minste dimensjon i klasse F er Ø125.

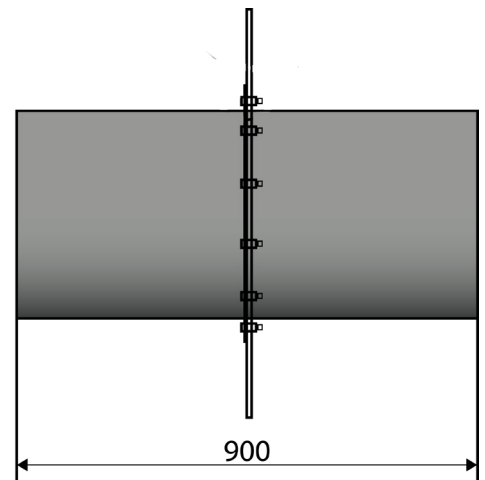


ØD	LI (mm)	A (mm)	Tykkelse	Kg
100	60	90	0,8	0,51
125	60	90	0,8	0,68
160	60	90	0,8	1,26
200	60	90	0,8	1,92
250	60	90	1	2,35
315	60	90	1	3,10
400	70	130	1,25	5,39
500	70	130	1,25	6,6
630	80	130	1,25	9,52



Simduct (klasse A)

Gjennomføring



Kanalstr. ØD	Boltsirkel ØE	Flens	Bolthull	Bolt	Antall bolter	Kg Penetrasjon	Størrelse for utkapp
100	145	40 x 4mm	10	M8	4	7,5	110
125	170	40 x 4mm	10	M8	4	9,3	135
160	205	40 x 4mm	10	M8	4	11,9	170
200	245	40 x 4mm	10	M8	8	14,8	210
250	295	40 x 4mm	10	M8	8	18,4	260
315	360	40 x 4mm	10	M8	8	23,1	325
400	459	50 x 5mm	12	M10	12	30,4	410
500	559	50 x 5mm	12	M10	12	37,8	510
630	689	50 x 5mm	12	M10	16	47,6	640
800	859	50 x 5mm	12	M10	24	60,4	810
1000	1059	50 x 5mm	12	M10	24	75,3	1010
1250	1339	80 x 8mm	14	M12	32	107,4	1260
1500	1598	80 x 8mm	14	M12	36	128,5	1510

Simduct (klasse C og F)

Gjennomføring

Minste dimensjon i klasse F er Ø125.



Flens ISO-15138

Kanalstr. ØD	Boltsirkel ØD	Flens	Bolthull	Bolt	Antall bolter	Kg
100	145	40 x 4	10	M8	4	0,56
125	170	40 x 4	10	M8	4	0,67
160	205	40 x 4	10	M8	4	0,81
200	245	40 x 4	10	M8	8	0,97
250	295	40 x 4	10	M8	8	1,1
315	360	40 x 4	10	M8	8	1,44
355	400	40 x 4	10	M8	8	1,6
400	459	50 x 5	12	M10	12	2,85
450	509	50 x 5	12	M10	12	3,17
500	559	50 x 5	12	M10	16	3,49
560	619	50 x 5	12	M10	16	3,87
630	689	50 x 5	12	M10	16	4,31
710	769	50 x 5	12	M10	24	4,82
800	859	50 x 5	12	M10	24	5,39
900	959	50 x 5	12	M10	24	6
1000	1059	80 x 8	14	M12	24	6,66
1120	1209	80 x 8	14	M12	24	19,49
1250	1339	80 x 8	14	M12	32	21,6
1400	1488	80 x 8	14	M12	32	24
1500	1598	80 x 8	14	M12	36	25,5

ØD	LI (mm)	Tykkelse	Kg
100	60	0,8	Na
125	60	0,8	Na
160	60	0,8	Na
200	60	0,8	Na
250	60	1	Na
315	60	1	Na
400	70	1,25	Na
500	70	1,25	Na
630	80	1,25	Na
800	80	1,5	Na
1000	100	1,5	Na
1250	100	1,5	Na
1500	100	1,5	Na

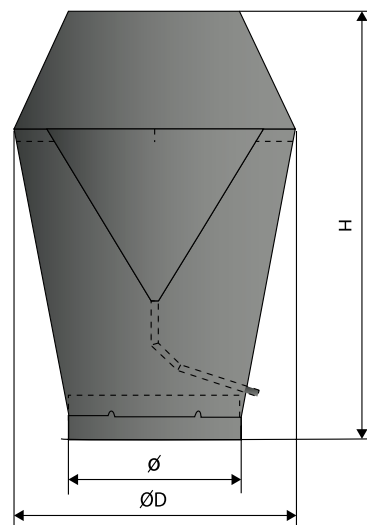


Simduct (klasse C og F)

Jethette

Minste dimensjon i klasse F er Ø125.

Kan leveres med bardunfester og sertifiserte løfteører.



Ø	H	Tykkelse	Wiremesh	Flens	Kg
100	250	0,8mm	10x10x1mm	N/A	2,1
125	312	0,8mm	10x10x1mm	N/A	2,8
160	400	0,8mm	10x10x1mm	N/A	3,9
200	500	0,8mm	10x10x1mm	N/A	5,6
250	625	1mm	10x10x1mm	N/A	9,3
315	787	1mm	25x25x2,5mm	N/A	13,5
400	1000	1,25mm	25x25x2,5mm	N/A	28
500	1250	1,25mm	25x25x2,5mm	N/A	41,7
630	1575	1,25mm	25x25x2,5mm	N/A	63,5
800	2000	1,5mm	25x25x2,5mm	N/A	116,5
1000	2500	3mm	25x25x2,5mm	50x5mm	294,8
1250	3125	3mm	25x25x2,5mm	80x8mm	472,6
1500	3750	3mm	25x25x2,5mm	80x8mm	674,6

Flens ISO-15138

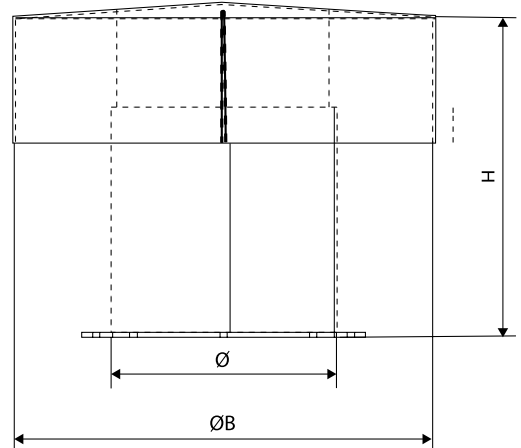
Kanalstr. ØD	Boltsirkel ØD	Flens	Bolthull	Bolt	Antall bolter
100	145	40 x 4	10	M8	4
125	170	40 x 4	10	M8	4
160	205	40 x 4	10	M8	4
200	245	40 x 4	10	M8	8
250	295	40 x 4	10	M8	8
315	360	40 x 4	10	M8	8
355	400	40 x 4	10	M8	8
400	459	50 x 5	12	M10	12
450	509	50 x 5	12	M10	12
500	559	50 x 5	12	M10	16
560	619	50 x 5	12	M10	16
630	689	50 x 5	12	M10	16
710	769	50 x 5	12	M10	24
800	859	50 x 5	12	M10	24
900	959	50 x 5	12	M10	24
1000	1059	80 x 8	14	M12	24
1120	1209	80 x 8	14	M12	24
1250	1339	80 x 8	14	M12	32
1400	1488	80 x 8	14	M12	32
1500	1598	80 x 8	14	M12	36

Simduct (klasse C og F)

Inntakshette

Minste dimensjon i klasse F er Ø125.

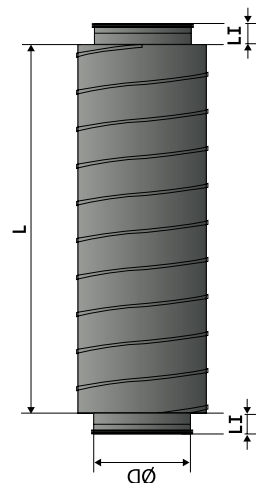
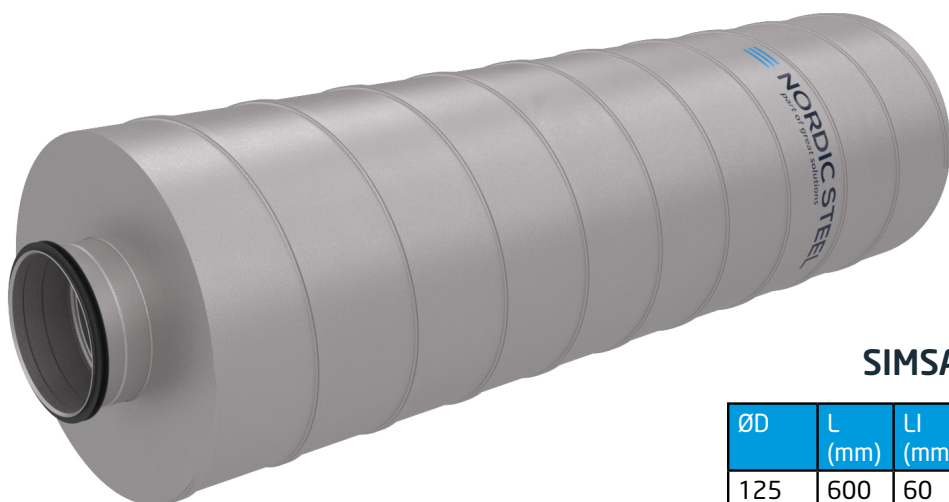
Kan leveres med bardunfester og sertifiserte løfteører.



Ø	ØB	H (mm)	Tykkelse	Wiremesh	Kg
100	185	140	0,8mm	10x10x1mm	1,2
125	231	175	0,8mm	10x10x1mm	1,6
160	296	224	0,8mm	10x10x1mm	2,4
200	370	280	0,8mm	10x10x1mm	3,5
250	462	350	1mm	10x10x1mm	5,9
315	582	441	1mm	25x25x2,5mm	9
400	740	560	1,25mm	25x25x2,5mm	18,8
500	925	700	1,25mm	25x25x2,5mm	28
630	1165	882	1,25mm	25x25x2,5mm	43,6
800	1480	1120	1,5mm	25x25x2,5mm	84,2
1000	1850	1400	3mm	25x25x2,5mm	247,9
1250	2312	1750	3mm	25x25x2,5mm	392,3
1500	2775	2100	3mm	25x25x2,5mm	553,3

Flens ISO-15138

Kanalstr. ØD	Boltsirkel ØD	Flens	Bolthull	Bolt	Antall bolter	Kg
100	145	40 x 4	10	M8	4	0,56
125	170	40 x 4	10	M8	4	0,67
160	205	40 x 4	10	M8	4	0,81
200	245	40 x 4	10	M8	8	0,97
250	295	40 x 4	10	M8	8	1,1
315	360	40 x 4	10	M8	8	1,44
355	400	40 x 4	10	M8	8	1,6
400	459	50 x 5	12	M10	12	2,85
450	509	50 x 5	12	M10	12	3,17
500	559	50 x 5	12	M10	16	3,49
560	619	50 x 5	12	M10	16	3,87
630	689	50 x 5	12	M10	16	4,31
710	769	50 x 5	12	M10	24	4,82
800	859	50 x 5	12	M10	24	5,39
900	959	50 x 5	12	M10	24	6
1000	1059	80 x 8	14	M12	24	6,66
1120	1209	80 x 8	14	M12	24	19,49
1250	1339	80 x 8	14	M12	32	21,6
1400	1488	80 x 8	14	M12	32	24
1500	1598	80 x 8	14	M12	36	25,5



Simduct (klasse C og F)

Lydfelle

Kan leveres med lyddata på forespørsel.

SIMSA-Lydfelle L-600mm

ØD	L (mm)	LI (mm)	Isolasjon (mm)	Tykkelse	Kg
125	600	60	50	0,8	8,1
160	600	60	50	0,8	10,2
200	600	60	50	0,8	12
250	600	60	50	1	15,4
315	600	60	50	1	19,6
400	600	70	50	1,25	27,9
500	600	70	50	1,25	34
630	600	80	50	1,25	43,8
800	600	80	50	1,5	61,3
1000	600	100	50	1,5	77,5
1250	600	100	50	1,5	95,7
1500	600	100	50	1,5	113,9

SIMSA-Lydfelle L-900mm

ØD	L (mm)	LI (mm)	Isolasjon (mm)	Tykkelse	Kg
125	900	60	50	0,8	11,3
160	900	60	50	0,8	14,2
200	900	60	50	0,8	16,7
250	900	60	50	1	22,3
315	900	60	50	1	27
400	900	70	50	1,25	38,2
500	900	70	50	1,25	46,4
630	900	80	50	1,25	58,9
800	900	80	50	1,5	82
1000	900	100	50	1,5	102,7
1250	900	100	50	1,5	127,1
1500	900	100	50	1,5	151,1

SIMSA-Lydfelle L-1200mm

ØD	L (mm)	LI (mm)	Isolasjon (mm)	Tykkelse	Kg
125	1200	60	50	0,8	14,5
160	1200	60	50	0,8	18,3
200	1200	60	50	0,8	21,5
250	1200	60	50	1	26,9
315	1200	60	50	1	34,7
400	1200	70	50	1,25	48,4
500	1200	70	50	1,25	58,8
630	1200	80	50	1,25	74,3
800	1200	80	50	1,5	102,7
1000	1200	100	50	1,5	128,5
1250	1200	100	50	1,5	158,7
1500	1200	100	50	1,5	188,7

≡ Lydfellene kan leveres med opptil 100 mm isolasjon

Simduct (klasse C og F)

Tetningssystem

Klasse C

Kanaldeler blir levert med pakning i EPDM-gummi.

De syrefaste Simduct-kanalene blir levert med pakningssnor av EPDM-gummi i falsene.

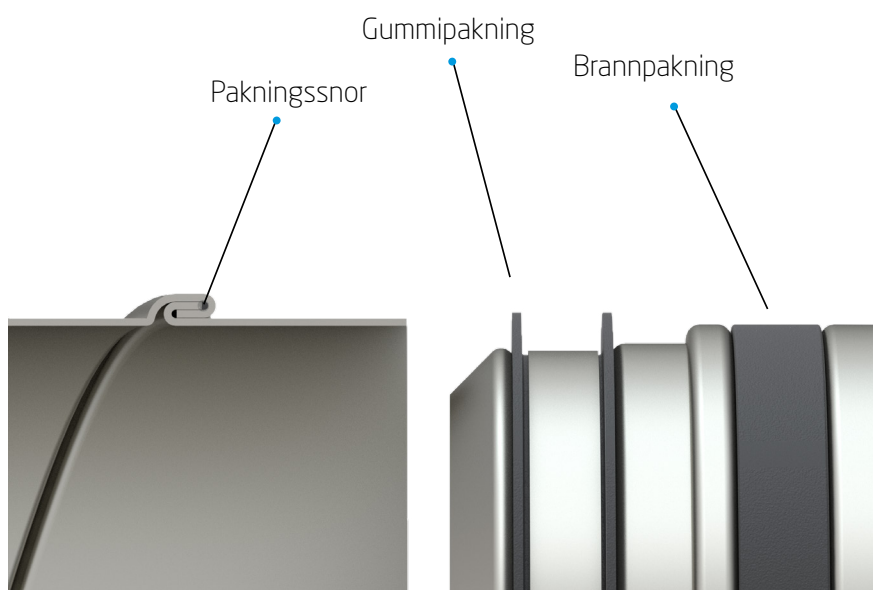
Under normale driftsforhold kan tetningen håndtere -30°C til 100°C kontinuerlig.

Ved periodiske påkjenninger kan tetningen håndtere -50°C til 120°C.

Klasse F

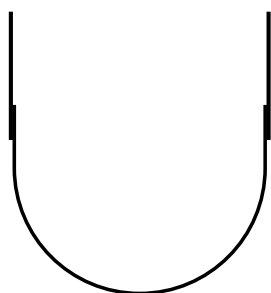
Ved produksjon av klasse F-kanaler som skal tåle høye temperaturer, anvendes en spesiell brannpakning. Dette gir kanalene A-0-klassifisering. Når temperaturene når opp mot 850°C ekspanderes pakningen til en keramisk tilstand som gjør kanalnettett tett.

-
- Kan også leveres med andre typer pakninger på forespørsel. (eks. Nitril m.m)

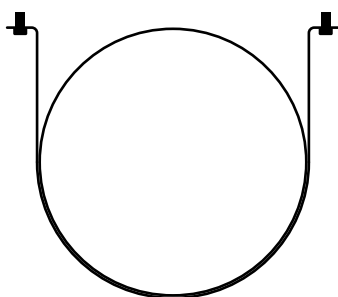


Simduct

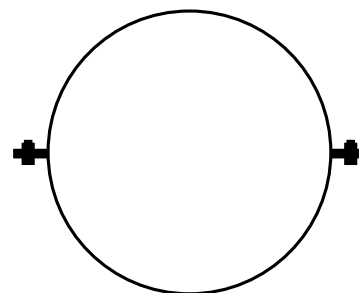
Opphengsbøyler



TYPE : A MED GJENGESTAG



TYPE: B

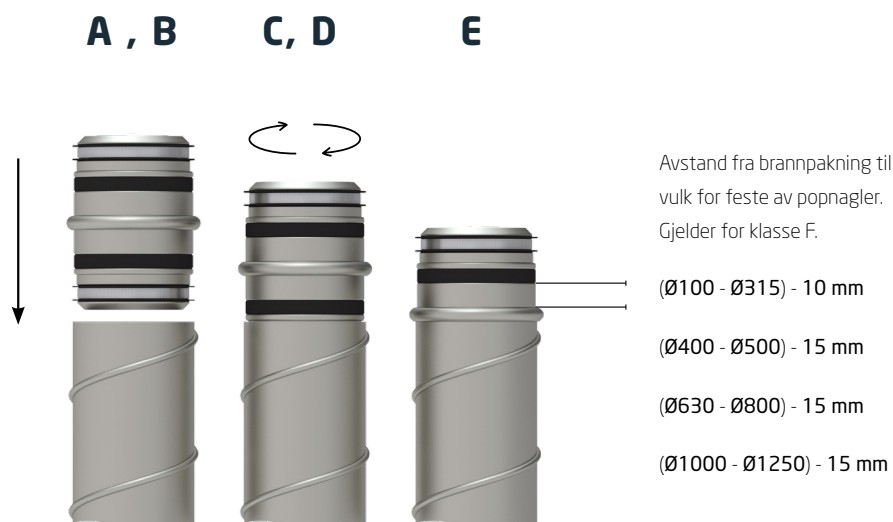


TYPE: C

Dimensjoner	Flattjern (mm)	Bolt	Kg	Dimensjoner	Flattjern (mm)	Bolt	Kg	Dimensjoner	Flattjern (mm)	Bolt	Kg
Ø125	40X4	Ø10	0,3	Ø125	40X4	Ø10	0,5	Ø125	40x4	Ø10	0,6
Ø160	40X4	Ø10	0,4	Ø160	40X4	Ø10	0,6	Ø160	40x4	Ø10	0,7
Ø200	40x4	Ø10	0,5	Ø200	40X4	Ø10	0,7	Ø200	40x4	Ø10	0,9
Ø250	40x4	Ø10	0,7	Ø250	40X4	Ø10	0,9	Ø250	40x4	Ø10	1,1
Ø315	40x4	Ø10	0,8	Ø315	40X4	Ø10	1,1	Ø315	40x4	Ø10	1,3
Ø400	50x5	Ø10	1,6	Ø400	50X5	Ø10	2	Ø400	50x5	Ø10	2,6
Ø500	50x5	Ø10	2	Ø500	50X5	Ø10	2,7	Ø500	50x5	Ø10	3,2
Ø630	50x5	Ø10	2,5	Ø630	50x5	Ø10	3,3	Ø630	50x5	Ø10	4
Ø800	50x5	Ø10	3	Ø800	50x5	Ø10	4	Ø800	50x5	Ø10	5
Ø1000	50x5	Ø10	4	Ø1000	50x5	Ø10	5,2	Ø1000	50x5	Ø10	6,3
Ø1250	80x8	Ø12	13,1	Ø1250	80x8	Ø12	17,1	Ø1250	80x8	Ø12	20,8
Ø1500	80X8	Ø12	15,8	Ø1500	80x8	Ø12	20,4	Ø1500	80X8	Ø12	24,8

Simduct

Installasjonsguide



FØR INSTALLASJON

Sjekk at alt nødvendig materiale er på plass før installasjon. Lagring av materialer må være på et egnet sted, slik at skader på kanaler og deler utelukkes.

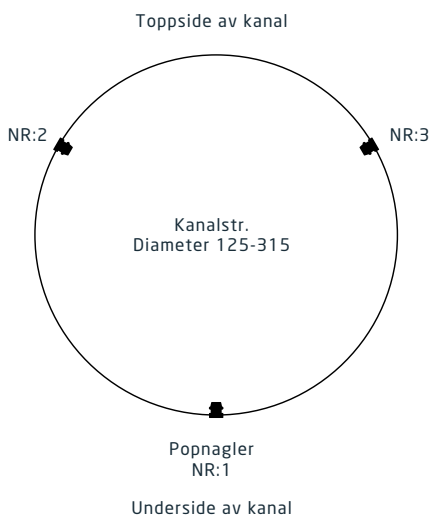
SKRUER / NAGLER

Plasseres i henhold til installasjonsguide på neste side.

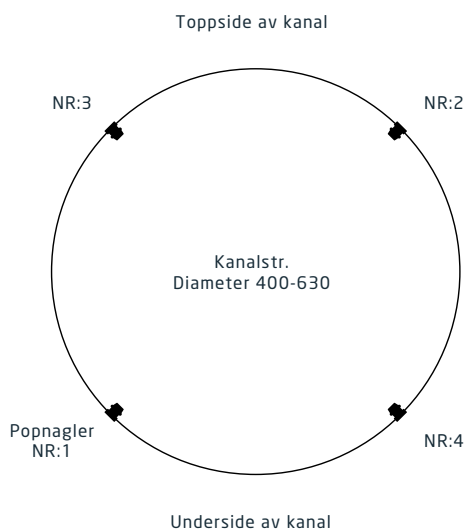
INSTALLASJON

- A.** Kontroller rør, deler og pakninger for skader
- B.** Kontroller at kanalene er rene innvendig
- C.** Sett inn delen med pakning i røret. Pass på at pakningen sitter riktig mot kanten av kanalen
- D.** Tilfør jevnt trykk eller vri ved innfestning til kanal. For enklere innfestning kan et silikonbasert glidemiddel brukes
- E.** Fest delen til kanalen ved hjelp av en popnagle (tett type). Plassering av popnagler i henhold til installasjonsguide. NB: Viktig at popnaglene ikke treffer pakningene
- F.** Alle kanalender må tettes etter endt installasjon for å unngå støv i kanalene

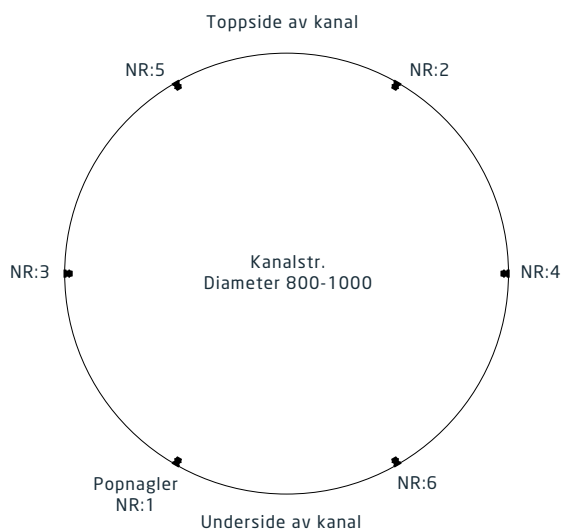
Installasjon av popnagler



Bruk 3 popnagler som anvist
Start først med NR:1, deretter NR:2 og avslutt med NR:3



Bruk 4 popnagler som anvist
Start først med NR:1, deretter NR:2, NR:3 og avslutt med NR:4

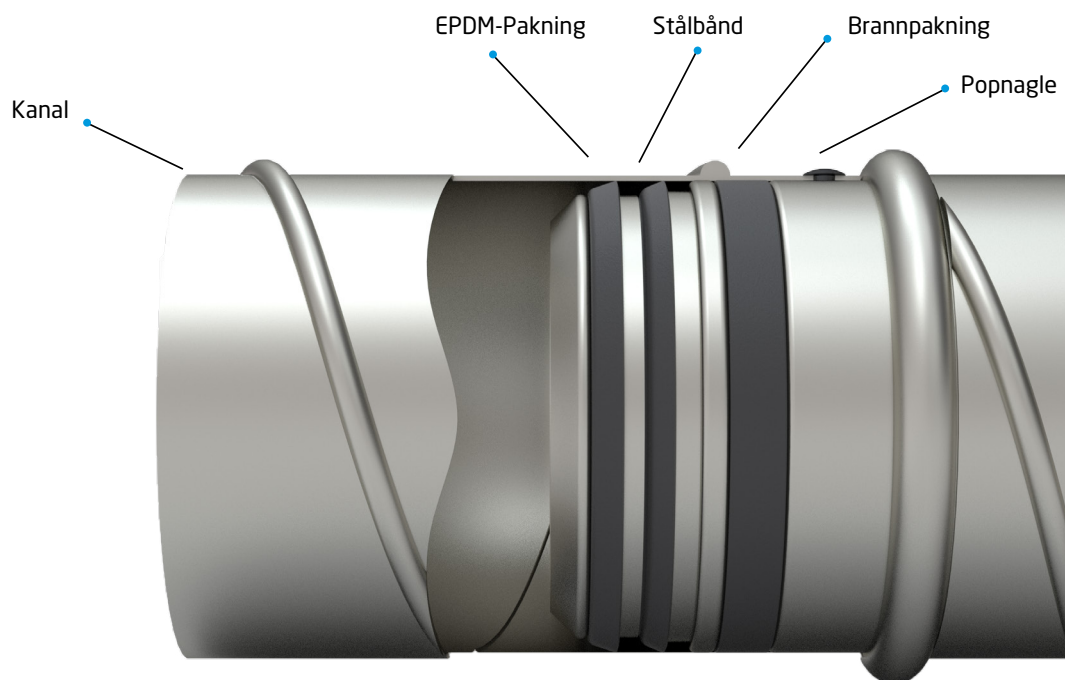


Bruk 6 popnagler som anvist
Start først med NR:1, deretter NR:2, NR:3,
NR:4, NR:5 og avslutt med NR:6

Popnagledimensjon er 4,8 x 15 mm

Simduct prinsippskisse

Tilkobling A-0 (klasse F)



Popnagledimensjon er 4,8 x 15 mm



Sertifisert og godkjent

Godkjenninger i toppklasse

Når du samarbeider med Nordic Steel Group, kan du være sikker på at du jobber med en partner som har alle relevante godkjenninger i orden. Vi har alle nødvendige sertifiseringer. Dette er noen av de:

- NS-EN ISO 9001:2015
- NS-EN ISO 3834-2
- EN 1090 - EXC 1-4
- Achilles
- Sellihca
- Startbank
- TransQ
- Miljøfyrtårn
- EPIM JQS

- Sentralt godkjent foretak for ansvarsrett etter plan- og bygningsloven
- Montering av bærende metall- eller betongkonstruksjoner i tiltaksklasse 3

Nordic Steel har egne sveiseingeniører (IWE og IWT), samt et bredt utvalg av sveiseprosedyrer som er godkjent av DNV. Vi har jevnlig leveranser i henhold til DNV 2.7-1 og gjeldende NORSOK-standarder.

Sveisearbeidet vi utfører er selvfølgelig av topp kvalitet. Det blir overvåket og dokumentert fra start til slutt av våre dyktige sveisekoordinatorene. Både produksjonsoppfølging og kvaliteten på sveisesømmene blir grundig fulgt opp.

Kompetanse

Vi har sveiseingeniører av internasjonalt format

I Nordic Steel har vi sveisekompetanse helt i toppsjiktet og vi leverer sertifisert sveising etter nasjonale og internasjonale krav. Det er viktig for oss at kvalitetsarbeid blir utført av sertifisert personell. Derfor har sveiserne som jobber hos oss sertifikater til å sveise med alle metoder til alle slags formål.

Vi har egne sveiseingeniører (IWE og IWT) som er utdannet i henhold til IIW (International Institute of Welding).

Sveiseprosedyrene er svært omfattende. Hos oss blir produksjonsoppfølging og sveisesømmer testet og dokumentert. Våre egne sveisekoordinatorer har ansvaret for at rutinene blir fulgt til minste detalj. Sveising hos oss blir utført på et meget høyt nivå.

Enkeltprodukter, serier, små og store konstruksjoner er alle like vanlige i vår produksjon.

Vi har jevnlig leveranser i henhold til DNV 2.7-1 og gjeldende NORSOK-standarder. Vi har god kjennskap til Statens vegvesens håndbok R762 prosesskode 2 og vi kan levere EPD på materialer til alle leveranser som krever dette.

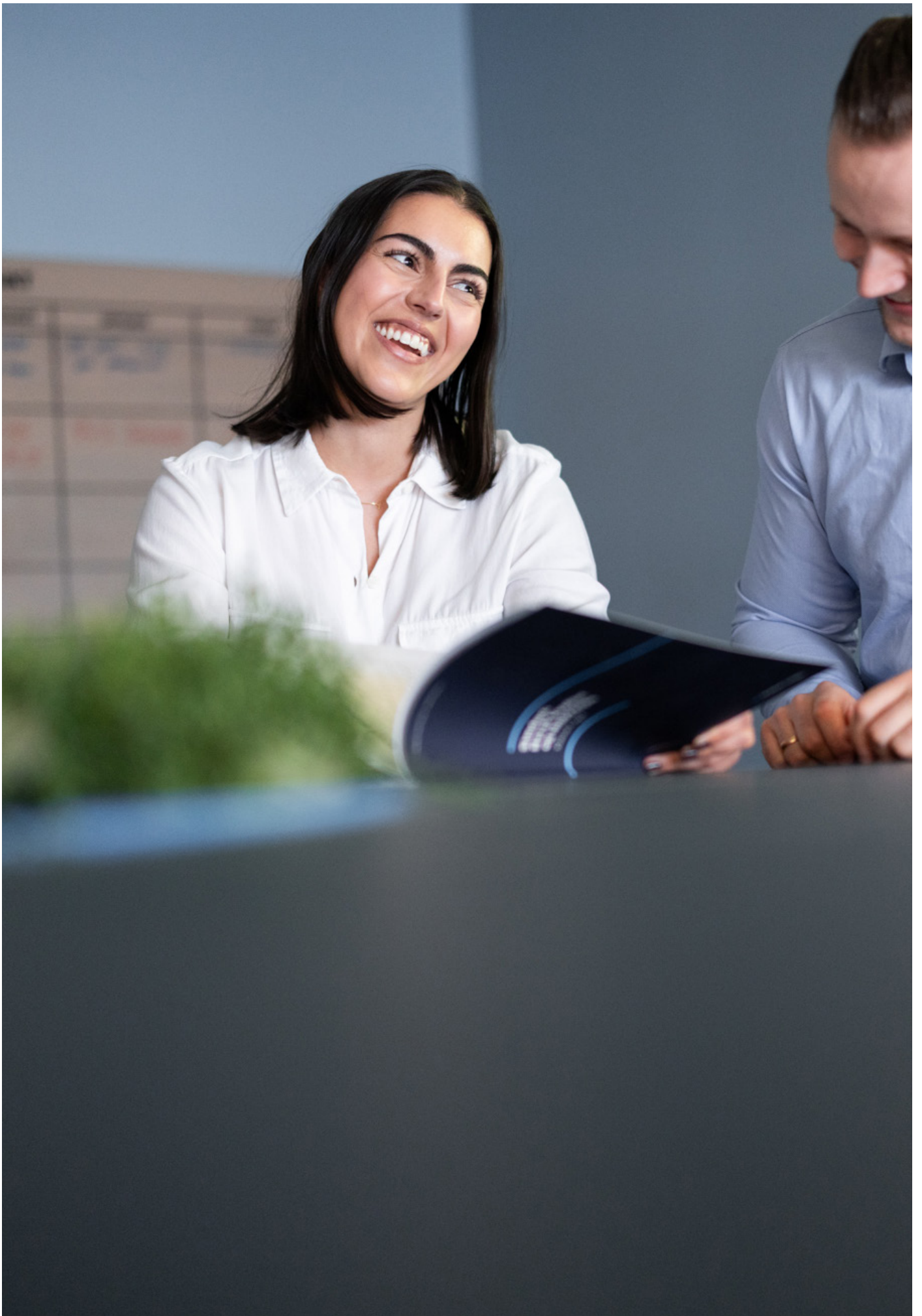
Nordic Steel har prosedyrer godkjent av akkreditert tredjepart for følgende materialer i tykkelser opp til 110 mm:

- Super Duplex
- Duplex
- 6Mo
- 904/904L
- 304/316L
- Aluminium - flere typer
- Karbonstål/svartstål - flere typer

Om ønskelig legger vi gjerne til flere spesialprosedyrer for deg som kunde.

Vi har sveiseingeniører, sveisekoordinatorer og sveiseinspektører.





Teknisk avdeling

Har du en god idé, kan vi bli med å utvikle den

En av de viktigste oppgavene våre er å sørge for at et produkt går fra idé til virkelighet. Vi jobber derfor hver dag for at du som kunde skal få et best mulig resultat i form av funksjon, produksjonsvennlighet og ikke minst kvalitet.

Vi i Nordic Steel Group er i stand til å tilby og levere de produktene du som kunde ønsker. Vi har erfaringen som trengs for å løse nesten hva det skal være.

Den tverrfaglige spesialistkompetansen vi har i flere næringer tar vi gjerne med oss fra en næring til en annen og optimaliserer produkter og leveranser der. Vår tekniske avdeling består av kompetente tekniske tegnere,

maskiningeniører, sveiseingeniører og sveiseinspektører. Dette er dyktige fagfolk, som har lang erfaring fra mange ulike næringer – og som bidrar til imponerende prosjekter i inn- og utland hver eneste dag.

Trenger du noen å lufte ideene dine med? Noen som står på det lille ekstra for å realisere ditt prosjekt? I samarbeid med kundene gir vi liv til ideer og kommer opp med løsninger som passer akkurat ditt prosjekt. Dokumentasjon av arbeidet er selvsagt en del av leveransen. Du skal være trygg på at du får kvalitet når du velger Nordic Steel Group.

Trenger du noen å lufte ideene dine med? Noen som står på det lille ekstra for ditt prosjekt?

Bryne

Nordic Steel

Langmyra 6, 4344 Bryne

+47 46 90 00 00

Oslo

Nordic Steel

Ulvenveien 82, 0581 Oslo

+47 46 90 00 00

Ålesund

Nordic Steel

Valderøya

+47 46 90 00 00