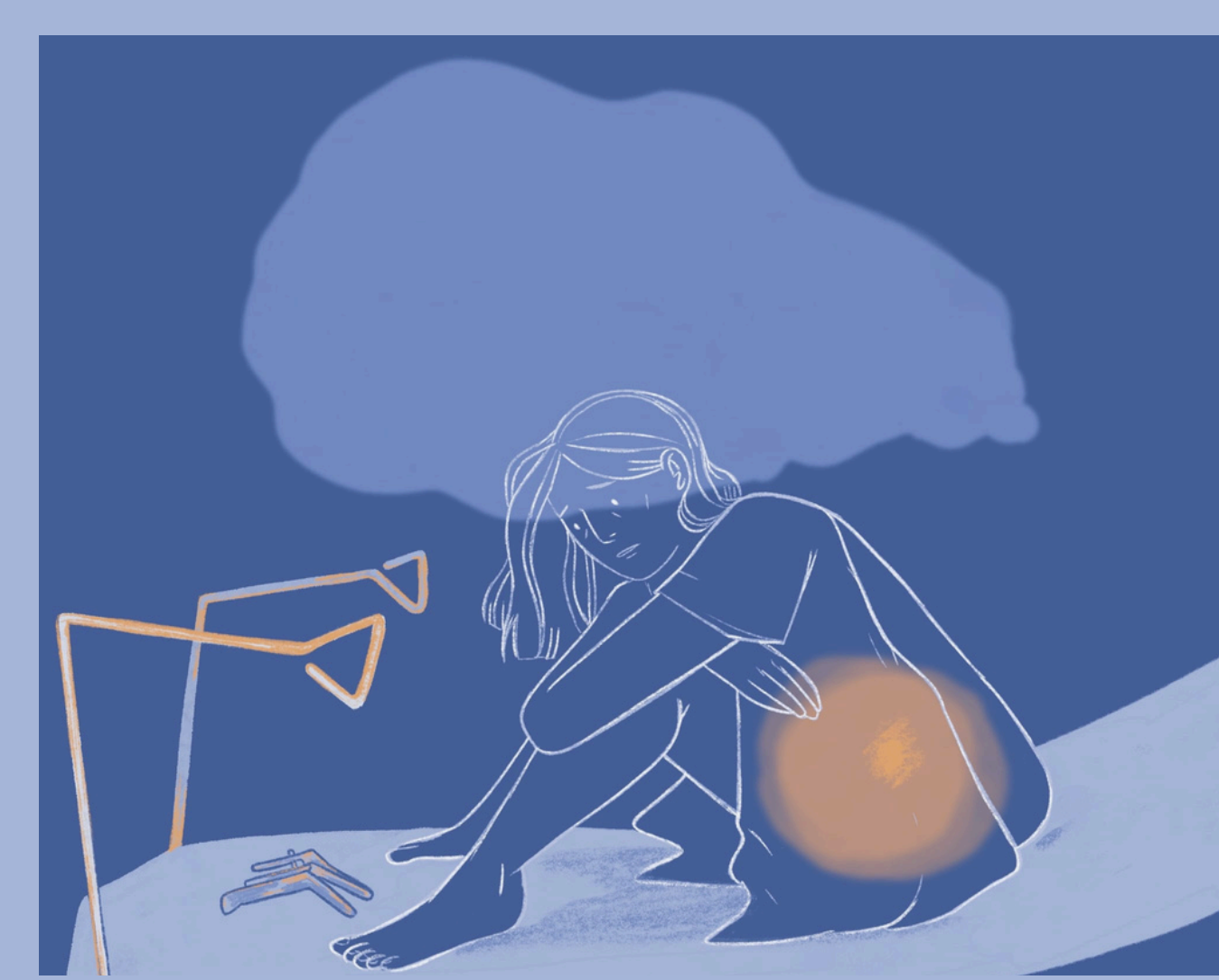


Jeudi 20 novembre 2025

Prévenir, repérer les violences conjugales et sexuelles et agir



09H00 — ACCUEIL CAFÉ

09H30 — INTRODUCTION DES JOURNÉES

P. Chariot, Pr en médecine légale, Univ. Sorbonne Paris Nord, IRIS

E. Iraola, MCF en maïeutique, Sorbonne Univ., ESSMA, iPLesp

09H45 — TABLE RONDE : LES VIOLENCES SEXISTES ET SEXUELLES : DES LOGIQUES DE DOMINATION À L'ŒUVRE

Modératrice : **F. Salmon**, sage-femme, doctorante OPPaLe, CRESS

- **Soumission chimique** — **L. Chaouachi**, pharmacienne, CEIP-Addictovigilance, AP-HP Hôpital Lariboisière, CRAFS
- **Femmes en situation de prostitution : profils & parcours** — **F. El Khoury**, épidémiologiste, ESSMA, iPLesp
- **Violences et parcours migratoire** — **M. Iasagkasvili**, Solipam
- **Féminicide** — **S. Bouchait**, présidente, UNFF (Union Nationale des Familles de Féminicide)

Discussion

11H00 — PAUSE

11H30 — TABLE RONDE : LES ÉCRITS : RÔLES POUR LES PROFESSIONNELLE·S DE SANTÉ

Modératrice : **M. Doucet**, sage-femme coordinatrice médico-psycho-sociale maternité Robert Debré

- **Attentes de la justice** — **M-A. Thiébault**, magistrate du parquet de Bobigny, référente VIF
- **La consultation aboutissant à un écrit** — **P. Chariot & A. Sterlé**, sage-femme, La Maison des Femmes-Santé, CH Saint-Brieuc
- **Signalement risque féminicide** — **M. Delespine**, sage-femme, Maison des Femmes Gisèle Halimi, CHU Rennes
- **L'utilisation du certificat médical initial par les sages-femmes dans les situations de violences** — **M. Tanguy**, étudiante sage-femme, Univ. Versailles Saint-Quentin-en-Yvelines

Discussion

12H30 — DÉJEUNER LIBRE (REPAS NON FOURNI)

14H00 — DÉBAT : INSCRIRE LE CONSENTEMENT DANS LA LOI SUR LES VIOLENCES SEXUELLES : ENJEUX, OPPORTUNITÉS ET LIMITES

Modératrice : **A. Simon**, Pr de droit privé et sciences criminelles, Univ. d'Artois

- **C. Le Magueresse**, docteuresse en droit, chercheuse, Paris
- **C. Piques**, porte-parole, Osez le Féminisme, Paris

Discussion

15H15 — SESSION : ENJEUX ACTUELS ET PERSPECTIVES

Modératrice : **A. Martini**, sage-femme, PMI 94

- **Idéologie masculiniste et discours anti-féministe** — **P. Ferrari**, journaliste indépendante
- **Repérage des vulnérabilités chez le co-parent** — **J. Chateauneuf** sages-femme coordinatrice & **S. Perrot**, coordinatrice et doctorante,, CHI André Grégoire (Montreuil) LEPS, USPN
- **Perspectives : la consultation en binôme** — **P. Chariot & L. Kwakye**, IDE, UMJ, CH Sud Seine-et-Marne

Discussion

16H15 — REGARDS HISTORIQUES : HISTOIRE DES VIOLENCES SEXUELLES AU SEIN DU COUPLE (1880-1980)

- **J. Zanetta**, doctorante, Univ. Lumière Lyon 2, LARHRA / ATER, EHESS, EUR GSST

17H00 — CONCLUSION DE LA JOURNÉE

F. Salmon, sage-femme, doctorante OPPaLe, CRESS

Journées d'étude
MAÏEUTIQUE ET VIOLENCES
20 & 21 NOVEMBRE 2025

INSCRIPTION



<https://mviolences.sciencesconf.org/?lang=fr>



AUDITORIUM
CENTRE DES COLLOQUES
CAMPUS CONDORCET
AUBERVILLIERS



maieutiqueviolences@gmail.com

Vendredi 21 novembre 2025 : Prévenir, repérer les violences gynéco-obstétricales et agir

09H00 — ACCUEIL CAFÉ

09H30 — INTRODUCTION DES JOURNÉES

A. Martini, Sage-femme, PMI 94

F. Salmon, Sage-femme, doctorante OPPaLe, CRESS

09H45 — REGARD JURIDIQUE : LES VIOLENCES GYNÉCO-OBSTÉTRICALES

- A. Simon, Pr de droit privé et sciences criminelles, Univ. d'Artois

10H15 — TABLE RONDE — REGARDS HISTORIQUES ET CONTEMPORAINS

Modératrice : J Gaillard, Sage-femme, Directrice du DUM, Paris Cité, doctorante ETRES MEPPOT

- Révolution française : expertise des sages-femmes en médecine légale — F. Brêteau, ATER en histoire, Univ. Caen-Normandie
- Une approche sociologique des violences gynéco-obstétricales — L. Faivre-Pierret, doctorante, INED / Univ. Paris 1 Panthéon-Sorbonne

Discussion

11H45 — SESSION : PRÉVENIR, REPÉRER ET AGIR FACE AUX VIOLENCES GYNÉCO-OBSTÉTRICALES

Modératrice : M. Jacques, sage-femme, Dr en Epidémiologie

- Approches interculturelles face aux VOG — T. Baubet, Pr de pédo-psychiatrie, Univ. Sorbonne Paris Nord
- Vidéos examen pelvien — I. Hernandez, MCF en maïeutique, Univ. Paris Cité, CNSF
- Accoucher en maisons de naissance dirigés par des sage-femmes : pratiques et résultats en France - A. Chantry, Pr en maïeutique, Université Paris-Cité, OPPaLe, CRESS
- Représentations sociales des sages-femmes sur les projets de naissance — M. Feret, sage-femme
- Agir contre les VOG : quelles stratégies ? — J. Gouault, sage-femme

Discussion

13H15 — DÉJEUNER LIBRE (REPAS NON FOURNI)

14H15 — TABLE RONDE : INÉGALITÉS D'ACCÈS AUX SOINS, DISCRIMINATIONS ET VIOLENCES INSTITUTIONNELLES

Modératrice : P. Sauvegrain, MCF en maïeutique, Sorbonne Univ., OPPaLe, CRESS

- Accès à la santé reproductive des femmes détenues en France — L. Jacquot Thierry, gynécologue-obstétricienne, CHU Rennes
- Transidentité et santé — L. Blanquart
- Fréquence et caractéristiques des violences dans les soins périnataux lors des échographies obstétricales — Z. Tichit, étudiante sage-femme, Univ. Paris Cité
- Association HandiGynéco : enjeux et actions — Frédérique Perrotte, sage-femme et Marie Rabatel

Discussion

15H40 — TABLE RONDE : SITUATIONS CLINIQUES DE VIOLENCES EN GYNECOLOGIE-OBSTETRIQUE

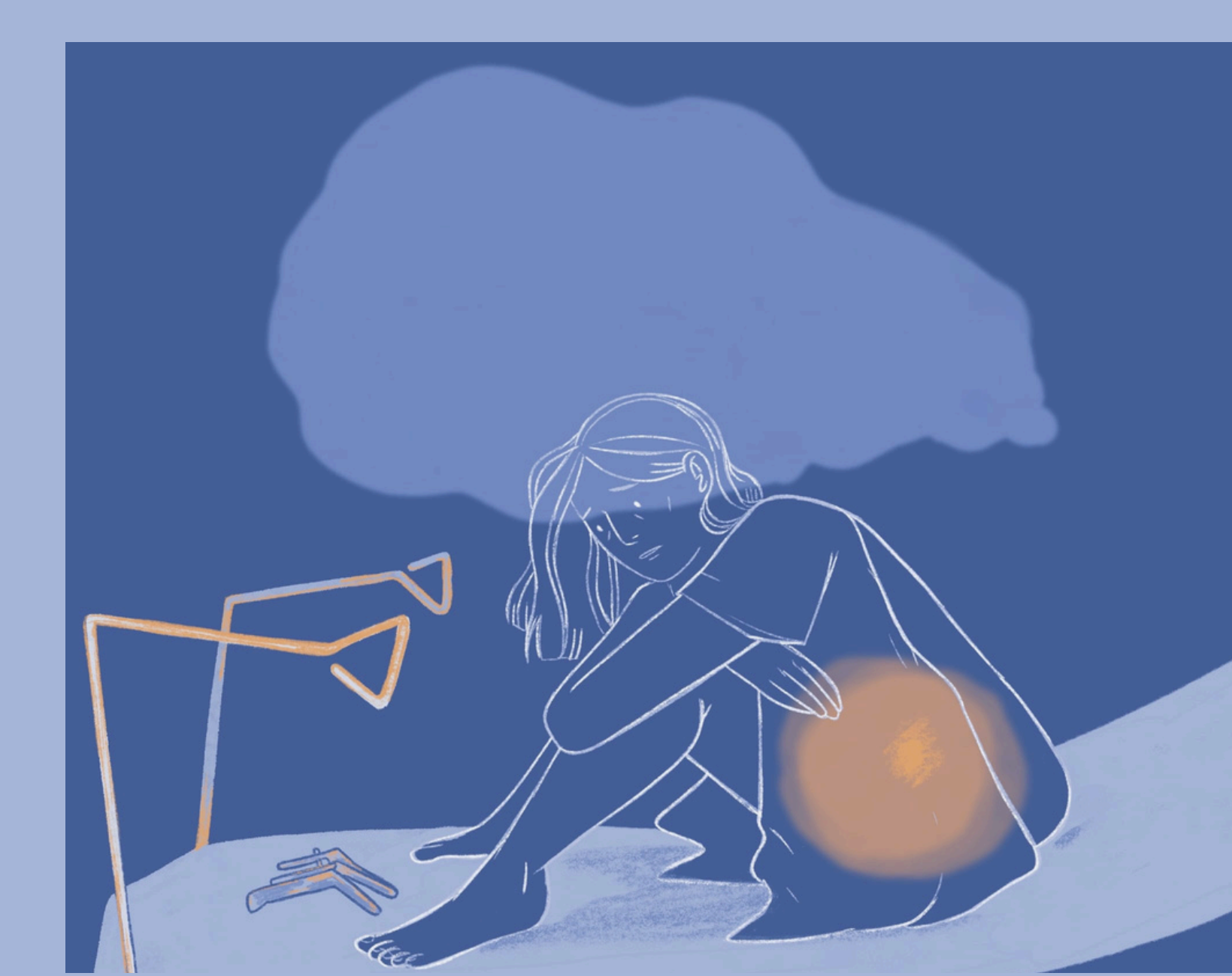
Modérateur : D. Touchais, sage-femme, CH Saint-Brieuc

- IVG et violences — S. Duchesne, gynécologue-obstétricienne, CHU Pitié-Salpêtrière
- Endométriose et violences — A.-C. Millepied, post-doctorante, Univ. Genève / EHESS
- Perte fœtale et violences — L. Sen Mangan, médecin, PMI 94
- Pratiques gynéco-obstétricales : situations à risque de psychotraumatisme — F. Le Griguer, psychologue, USAP GHT-GPNE, Doctorante LAPPS Univ. Nanterre, CRPPN

Discussion

17H00 — CLÔTURE DES JOURNÉES D'ÉTUDE

Intervenant-e à confirmer



Journées d'étude
MAÏEUTIQUE ET VIOLENCES
20 & 21 NOVEMBRE 2025

INSCRIPTION



<https://mviolences.sciencesconf.org/?lang=fr>



AUDITORIUM
CENTRE DES COLLOQUES
CAMPUS CONDORCET
AUBERVILLIERS



maieutiqueviolences@gmail.com