

ICONIC  HOUSE

# L'ÉTOILE DES BAUX

## LES BAUX DE PROVENCE



ALEXIA DAUCHY  
CORPORATE CLIENT MANAGER  
ALEXIA@ICONIC.HOUSE  
+33 6 88 34 62 69





# TRAVAILLER AUTREMENT.

LE SÉMINAIRE, FAÇON ICONIC.







## ICONIC FOR WORK

Imaginées par des entrepreneurs pour des entrepreneurs, nos Maisons Hôtelières redéfinissent l'art du séminaire. Des lieux d'exception où l'on pense, crée et se ressource dans un même élan. Chaque maison allie confort absolu, design signature et équipements pensés pour la performance, dans des environnements qui insufflent énergie et inspiration. À quelques heures des grandes villes, Iconic House offre bien plus qu'un cadre de travail : une expérience exclusive où se mêlent exigence, convivialité et moments inoubliables en équipe.

Thibaud Elzière & Robin Michel

IDEAT

The New York Times

Condé Nast  
Traveler

AD

THE  
SOCIALITE  
FAMILY

VOGUE





■ BORDEAUX

■ ARCACHON

CAP FERRET ■

■ HOSSEGOR

■ BIARRITZ



ICONIC HOUSE  
**L'ÉTOILE DES BAUX**  
LES BAUX-DE-PROVENCE

**ACCÈS**

D'AVIGNON – 35MIN (EN VOITURE)  
AÉROPORT DE MARSEILLE – 1H00 (EN VOITURE)  
GARE TGV D'AIX-EN-PROVENCE – 1H00 (EN VOITURE)  
AÉROPORT DE NICE – 2H00 (EN VOITURE)

■ GENÈVE

MÉGÈVE ■

■ LYON

COURCHEVEL ■

GORDES ■

LES BAUX-DE-PROVENCE ■

■ MARSEILLE



## LES BAUX DE PROVENCE

Les Alpilles, dont sont originaires les deux frères-fondateurs, territoire sculpté par la nature et façonné par les hommes, ont toujours été une terre cultivant un rapport charnel avec l'art et la culture, inspirant de nombreux écrivains, peintres, intellectuels ou musiciens.

Vincent Van Gogh y connaîtra sa période la plus productive, Jean Cocteau y tournera son Testament d'Orphée, Alphonse Daudet y écrira ses plus beaux textes, Charles Gounod, y composera son Opéra Mireille.







## UN CADRE D'EXCEPTION POUR VOS SÉMINAIRES ET RETRAITES D'ENTREPRISE

### ACCÈS

GARE D'AVIGNON – 30MIN (EN VOITURE)  
AÉROPORT DE MARSEILLE – 50MIN (EN VOITURE)  
GARE TGV D'AIX-EN-PROVENCE – 1H00 (EN VOITURE)  
AÉROPORT DE NICE – 2H00 (EN VOITURE)

### ÉQUIPEMENTS

THÉÂTRE DE VERDURE EN PLEIN AIR  
HOME CINÉMA  
PISCINE EXTÉRIEURE (CHAUFFÉE DE MAI À SEPTEMBRE)  
BRASERO  
ESPACE DE RÉUNION ÉQUIPÉ (PAPERBOARDS, ÉCRAN HD, RÉTRO-PROJECTEUR)  
INTERNET ULTRA-RAPIDE AVEC DOUBLE CONNEXION (FIBRE + STARLINK/5G)  
SYSTÈME SONOS  
SALLE DE SPORT TECHNOGYM  
TERRAIN DE PÉTANQUE, TABLE DE PING-PONG...  
MINI VOITURE ÉLECTRIQUE KATE (4 PERS)

### SERVICES

CHEF PRIVÉ  
HOUSE MANAGER  
SERVICES DE CONCIERGERIE  
MÉNAGE QUOTIDIEN  
TRANSFERT ALLER-RETOUR EN VAN PRIVATISÉ

La propriété, à louer dans son intégralité, dévoile huit suites dissimulées dans trois bâtisses dont deux incroyables chambres troglodytes. Une superbe piscine, un cinéma en plein-air, un théâtre de verdure, une salle de sport, un boulodrome, une cabane réservée aux enfants... À l'Étoile des Baux s'amoncellent des équipements incroyables dans un écrin naturel unique.

Dans la Maison, l'art se vit partout : dans le salon où se niche un atelier d'artistes au sein duquel les futurs hôtes pourront laisser parler leur créativité, dans les chambres qui abritent des photographies de la nouvelle garde arlésienne ou des affiches d'exposition de la galerie Yvon Lambert, de la salle de sport imaginée dans un monochrome intense, à la bibliothèque sortie tout droit de l'imaginaire d'Henri Canivez, jeune designer français, qui assigne un clin d'oeil amusé à Miró...

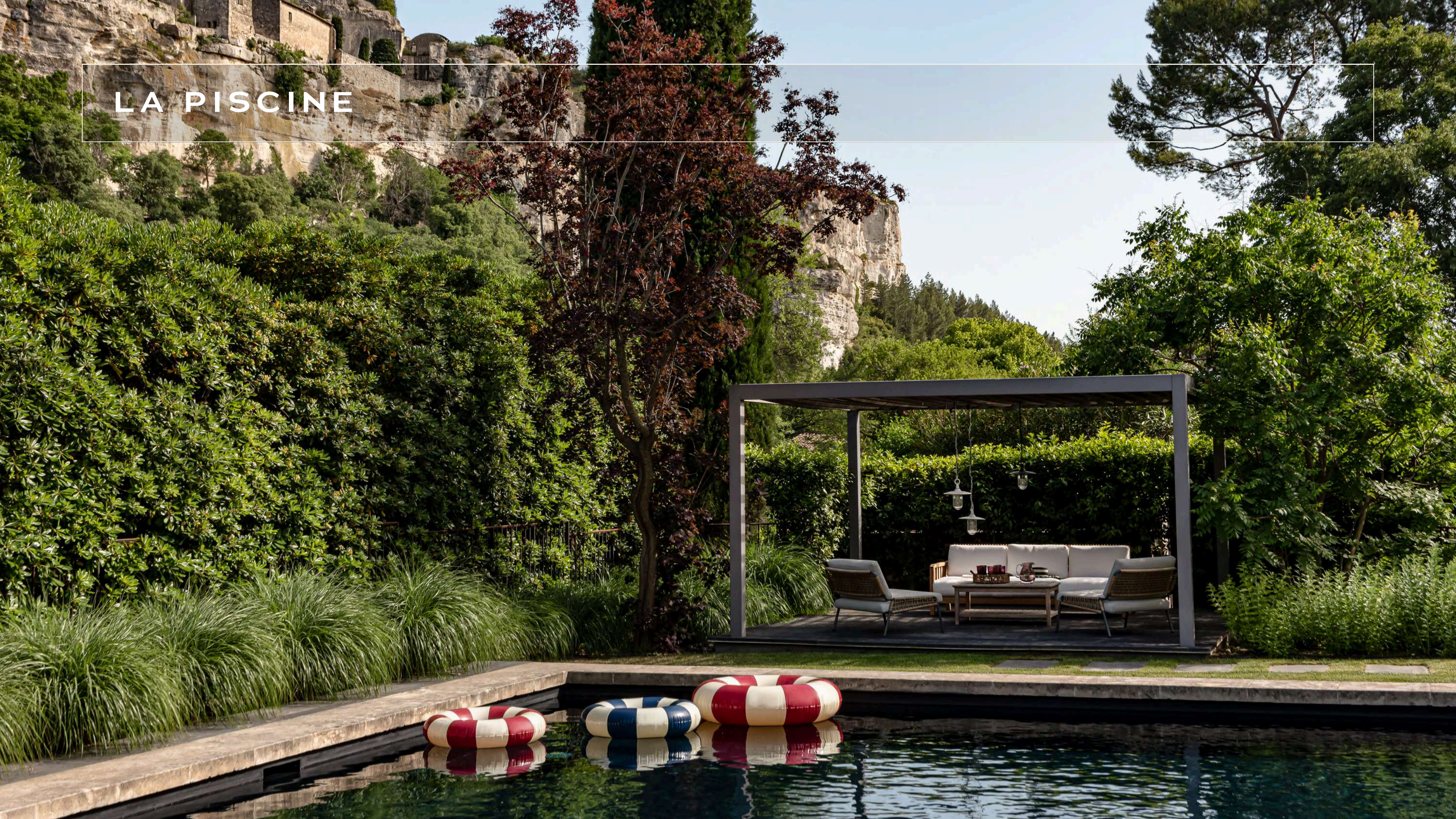


# LA MAISON





# LA PISCINE





# LE GRAND SALON CATHEDRALE ET PETIT CORNER DU PEINTRE





LA SALLE À MANGER, LA CUISINE ET LE BAR À MANGER





# LE CINÉMA EXTÉRIEUR





# LE STUDIO DE FITNESS





# LE THÉÂTRE DE VERDURE





# LES CHAMBRES





# LES CHAMBRES

La capacité maximale de la propriété en format séminaire est limitée à 15 adultes.



## CHAMBRE 1 - 60 M<sup>2</sup>

**LIT(S)**  
1 LIT KING SIZE OU LITS Jumeaux (180X200)  
**SALLE DE BAIN**  
BAIGNOIRE ET DOUCHE AVEC UN LAVABO SIMPLE  
**TOILETTES**  
OUI (INDÉPENDANTES)  
**ACCÈS**  
BÂTIMENT ANNEXE TROGLODYTIQUE – NIVEAU 0 (ESCALIERS)  
**ÉQUIPEMENTS**  
ENTRÉE INDÉPENDANTE, CLIMATISATION, PENDERIE, COFFRE-FORT



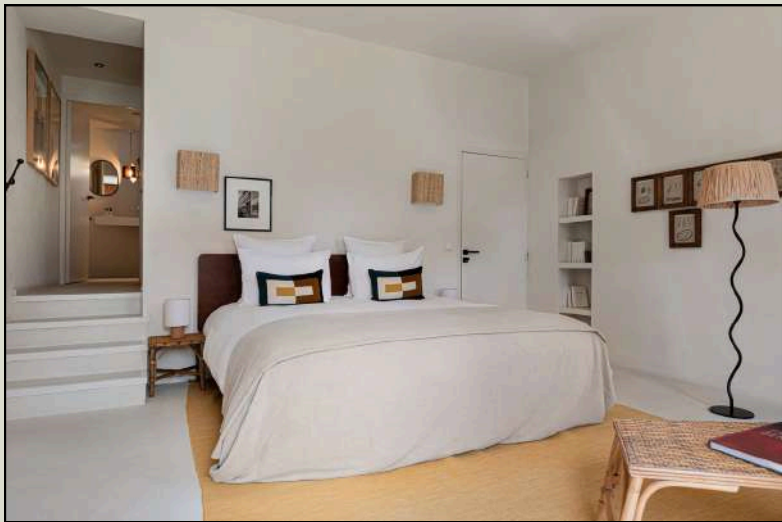
## CHAMBRE 2 - 60M<sup>2</sup>

**LIT(S)**  
1 LIT KING SIZE OU LITS Jumeaux (180X200)  
**SALLE DE BAIN**  
BAIGNOIRE ET DOUCHE AVEC DOUBLE VASQUE  
**TOILETTES**  
OUI (INDÉPENDANTES)  
**ACCÈS**  
BÂTIMENT ANNEXE TROGLODYTIQUE – NIVEAU 0 (ESCALIERS)  
**ÉQUIPEMENTS**  
ENTRÉE INDÉPENDANTE, CLIMATISATION, PENDERIE, COFFRE-FORT



## CHAMBRE 3 - 42M<sup>2</sup>

**LIT(S)**  
1 LIT KING SIZE (180X200)  
**SALLE DE BAIN**  
BAIGNOIRE ET DOUCHE AVEC DOUBLE VASQUE  
**TOILETTES**  
OUI (INDÉPENDANTES)  
**ACCÈS**  
MAISON PRINCIPALE – NIVEAU 1 (ESCALIERS)  
**ÉQUIPEMENTS**  
TERRASSE PRIVATIVE, CLIMATISATION, PENDERIE, COFFRE-FORT



## CHAMBRE 4 - 35M<sup>2</sup>

**LIT(S)**  
1 LIT KING SIZE (180X200)  
**SALLE DE BAIN**  
DOUCHE AVEC UN LAVABO SIMPLE  
**TOILETTES**  
OUI (INDÉPENDANTES)  
**ACCÈS**  
MAISON PRINCIPALE – NIVEAU 1 (ESCALIERS)  
**ÉQUIPEMENTS**  
CLIMATISATION, PENDERIE, COFFRE-FORT





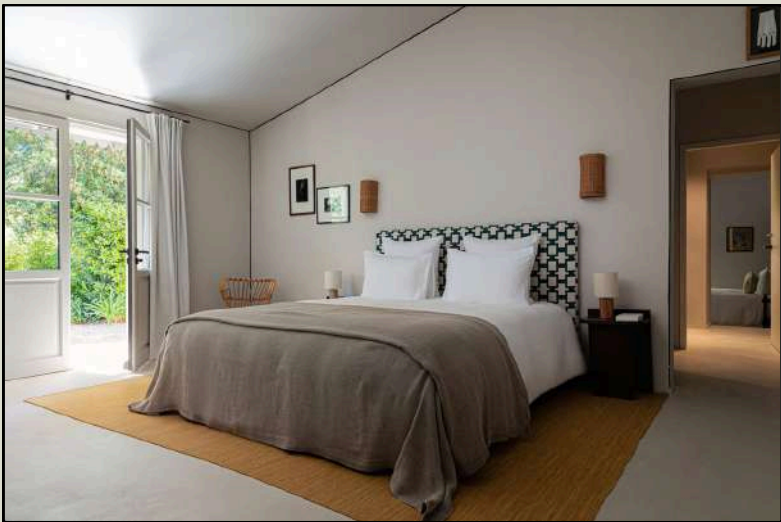
# LES CHAMBRES

La capacité maximale de la propriété en format séminaire est limitée à 15 adultes.



## CHAMBRE 5 - 35 M<sup>2</sup>

**LIT(S)**  
1 LIT KING SIZE (180X200)  
**SALLE DE BAIN**  
DOUCHE AVEC UN LAVABO SIMPLE  
**TOILETTES**  
OUI (INDÉPENDANTES)  
**ACCÈS**  
MAISON PRINCIPALE – NIVEAU 1 (ESCALIERS)  
**ÉQUIPEMENTS**  
CLIMATISATION, PENDERIE, COFFRE-FORT



## CHAMBRE 6 - 30M<sup>2</sup>

**LIT(S)**  
1 LIT KING SIZE (180X200)  
**SALLE DE BAIN**  
DOUCHE AVEC DOUBLE VASQUE  
**TOILETTES**  
OUI (INDÉPENDANTES)  
**ACCÈS**  
MAISON PRINCIPALE – NIVEAU 0  
**ÉQUIPEMENTS**  
ENTRÉE INDÉPENDANTE, CLIMATISATION,  
PENDERIE, COFFRE-FORT



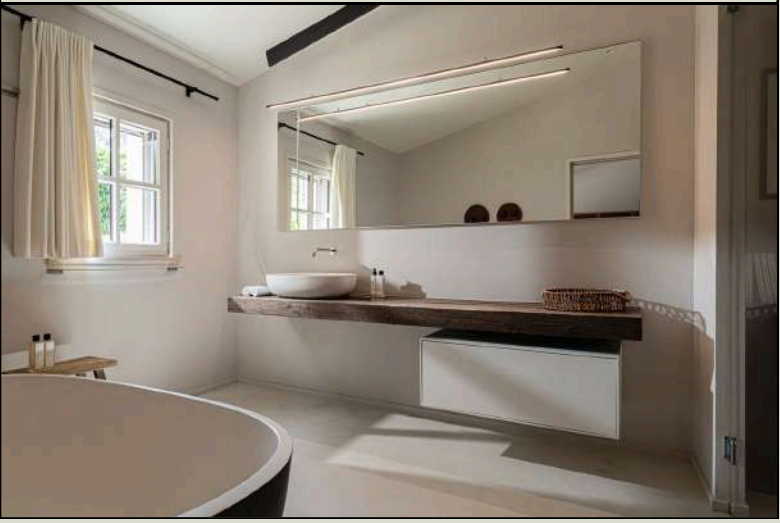
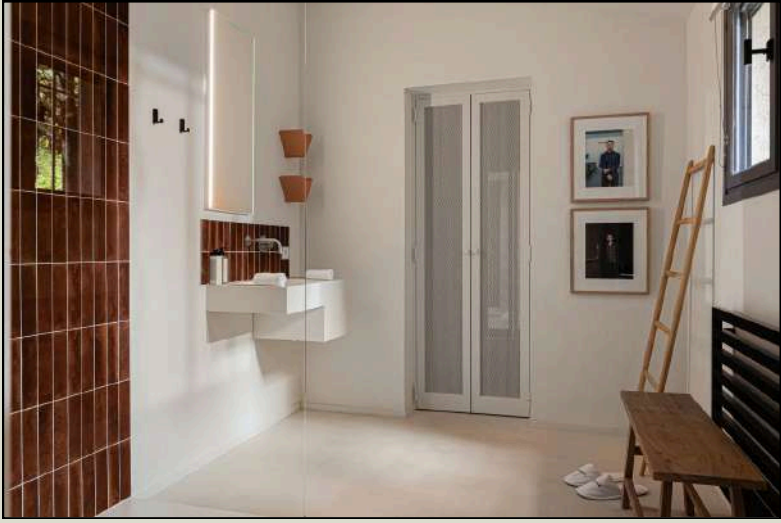
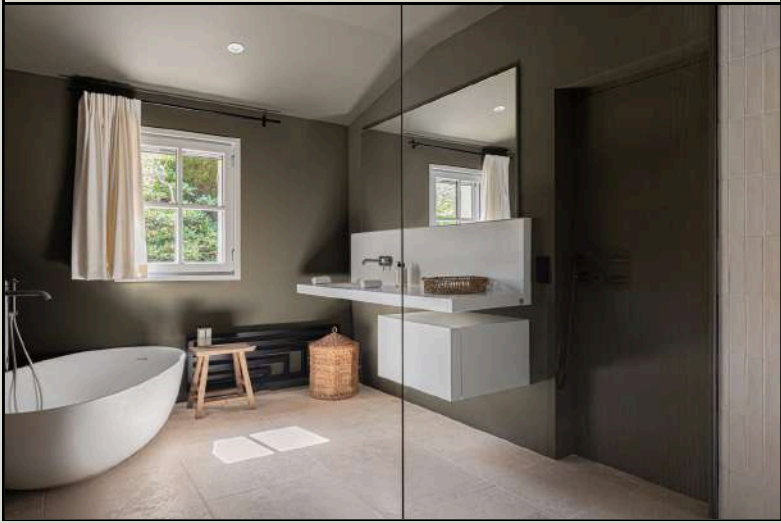
## CHAMBRE 7 - 40M<sup>2</sup>

**LIT(S)**  
1 LIT KING SIZE (180X200)  
**SALLE DE BAIN**  
BAIGNOIRE ET DOUCHE AVEC LAVABO SIMPLE  
**TOILETTES**  
OUI (INDÉPENDANTES)  
**ACCÈS**  
BÂTIMENT ANNEXE – NIVEAU 0 – COMMUNICANT  
AVEC LA CHAMBRE 8  
**ÉQUIPEMENTS**  
ENTRÉE INDÉPENDANTE, CLIMATISATION,  
PENDERIE, COFFRE-FORT



## CHAMBRE 8 - 37M<sup>2</sup>

**LIT(S)**  
1 LIT KING SIZE OU LITS Jumeaux (180X200)  
**SALLE DE BAIN**  
BAIGNOIRE ET DOUCHE AVEC UN LAVABO SIMPLE  
**TOILETTES**  
OUI (DANS LA SALLE DE BAIN)  
**ACCÈS**  
BÂTIMENT ANNEXE – NIVEAU 0 – COMMUNICANT  
AVEC LA CHAMBRE 7  
**ÉQUIPEMENTS**  
ENTRÉE INDÉPENDANTE, CLIMATISATION,  
PENDERIE, COFFRE-FORT





A photograph of a beautiful outdoor garden patio. In the foreground, a dining table is set with a white tablecloth, green ceramic dishes, a silver teapot, a bowl of fruit, and a large platter of croissants. Wicker chairs are tucked under the table. Above the table, two large, bell-shaped wicker pendant lights hang from a dark metal frame. The patio is surrounded by a dense garden with tall cypress trees, manicured hedges, and various flowering plants. In the background, a gravel path leads through the garden, and a white patio umbrella is visible. The overall atmosphere is serene and elegant.

# LES SERVICES





## UNE ÉQUIPE DÉDIÉE

**Léa, notre House Manager** est votre interlocutrice dédiée, disponible avant votre arrivée et tout au long de votre séjour pour le rendre inoubliable : services de conciergerie, transferts, suggestion d'activités & gestion des réservations.

**Le ménage** est réalisé de **manière quotidienne**.

Un **Chef privé**, attentif et discret, compose pour vos équipes une cuisine familiale et conviviale, inspirée du marché, et de vos envies.







## UNE EXPÉRIENCE CULINAIRE SUR MESURE

L'offre Iconic for Work inclut les **petits-déjeuners**, ainsi qu'un **déjeuner et deux dîners préparés** par un **Chef privé** pour l'ensemble de vos convives.

Nos chefs élaborent des **menus personnalisés** selon vos envies et s'adaptent à tous les besoins et préférences alimentaires.

Ils célèbrent une cuisine conviviale, les produits locaux et de saison à travers des **propositions sur-mesure** : buffet végétarien, pique-nique, apéritifs dîners gastronomiques...





## LES MEILLEURS ÉQUIPEMENTS ET INSTALLATIONS POUR VOS ÉVÉNEMENTS

Système Sonos

Connexion redondante Starlink et 5G haut débit

Ecran HD

Rétro-projecteur

Paperboard

Piscine extérieure (chauffée de Mai à Septembre)

Cinéma extérieur

Salle de sport Technogym

Mini voiture électrique (Kate) à disposition





# LES ACTIVITÉS

A man wearing a black cowboy hat, a dark floral shirt with a red bandana, and blue jeans stands in a grassy field. He is holding the hand of a small brown foal on the left and a lead rope of a white horse on the right. Another white horse is visible behind it. The background shows a line of green trees under a clear sky.



# LES ACTIVITÉS

Un aperçu d'activités uniques à vivre en équipe aux Baux de Provence



**INITIATION**  
À L'ART DU RANCH EN CAMARGUE



**CRÉER SA SIGNATURE  
OLFACTIVE**  
AUX CÔTÉS D'UN MAÎTRE  
PARFUMEUR



**FAÇONNER UNE ŒUVRE**  
AUX CÔTÉS D'UN ARTISAN  
D'ART D'EXCEPTION



**DÉCOUVRIR**  
LES SECRETS DU LEVAIN  
AUX CÔTÉS D'UN MAÎTRE  
BOULANGER







# NOS MAISONS





PARIS

BORDEAUX

ARCACHON

CAP FERRET

HOSSEGOR

BIARRITZ

GORDES

LES BAUX-DE-PROVENCE

MARSEILLE

COURCHEVEL

MÉGÈVE

GENÈVE

ICONIC HOUSE  
**LE CŒUR DU FERRET**  
CAP FERRET

TÉLÉCHARGER LA PLAQUETTE

ICONIC HOUSE  
**VILLA JUNOT**  
MONTMARTRE, PARIS

TÉLÉCHARGER LA PLAQUETTE

ICONIC HOUSE  
**LE SARTO**  
MÉGÈVE

TÉLÉCHARGER LA PLAQUETTE

ICONIC HOUSE  
**LE 1550**  
COURCHEVEL

TÉLÉCHARGER LA PLAQUETTE

ICONIC HOUSE  
**LES BORDS DU LAC**  
HOSSEGOR

TÉLÉCHARGER LA PLAQUETTE

ICONIC HOUSE  
**L'ÉTOILE DES BAUX**  
LES BAUX-DE-PROVENCE

TÉLÉCHARGER LA PLAQUETTE

ICONIC HOUSE  
**LES HAUTS DE GORDES**  
L'URFON

TÉLÉCHARGER LA PLAQUETTE



**ALEXIA DAUCHY**

CORPORATE CLIENT MANAGER

ALEXIA@ICONIC.HOUSE

+33 6 88 34 62 69

# CONTACT

**ICONIC.HOUSE**

@ICONIC\_\_HOUSE

CONTACT@ICONIC.HOUSE

+33 1 89 72 04 09

