

ICONIC  HOUSE

# L'ÉTOILE DES BAUX

## LES BAUX DE PROVENCE



[CONTACT@ICONIC.HOUSE](mailto:CONTACT@ICONIC.HOUSE)

+33 1 89 72 04 09



# TRAVAILLER AUTREMENT.

LE SÉMINAIRE, FAÇON ICONIC.





## ICONIC FOR WORK

Imaginées par des entrepreneurs pour des entrepreneurs, nos Maisons Hôtelières redéfinissent l'art du séminaire. Des lieux d'exception où l'on pense, crée et se ressource dans un même élan. Chaque maison allie confort absolu, design signature et équipements pensés pour la performance, dans des environnements qui insufflent énergie et inspiration. À quelques heures des grandes villes, Iconic House offre bien plus qu'un cadre de travail : une expérience exclusive où se mêlent exigence, convivialité et moments inoubliables en équipe.

Thibaud Elzière & Robin Michel

IDEAT

The New York Times

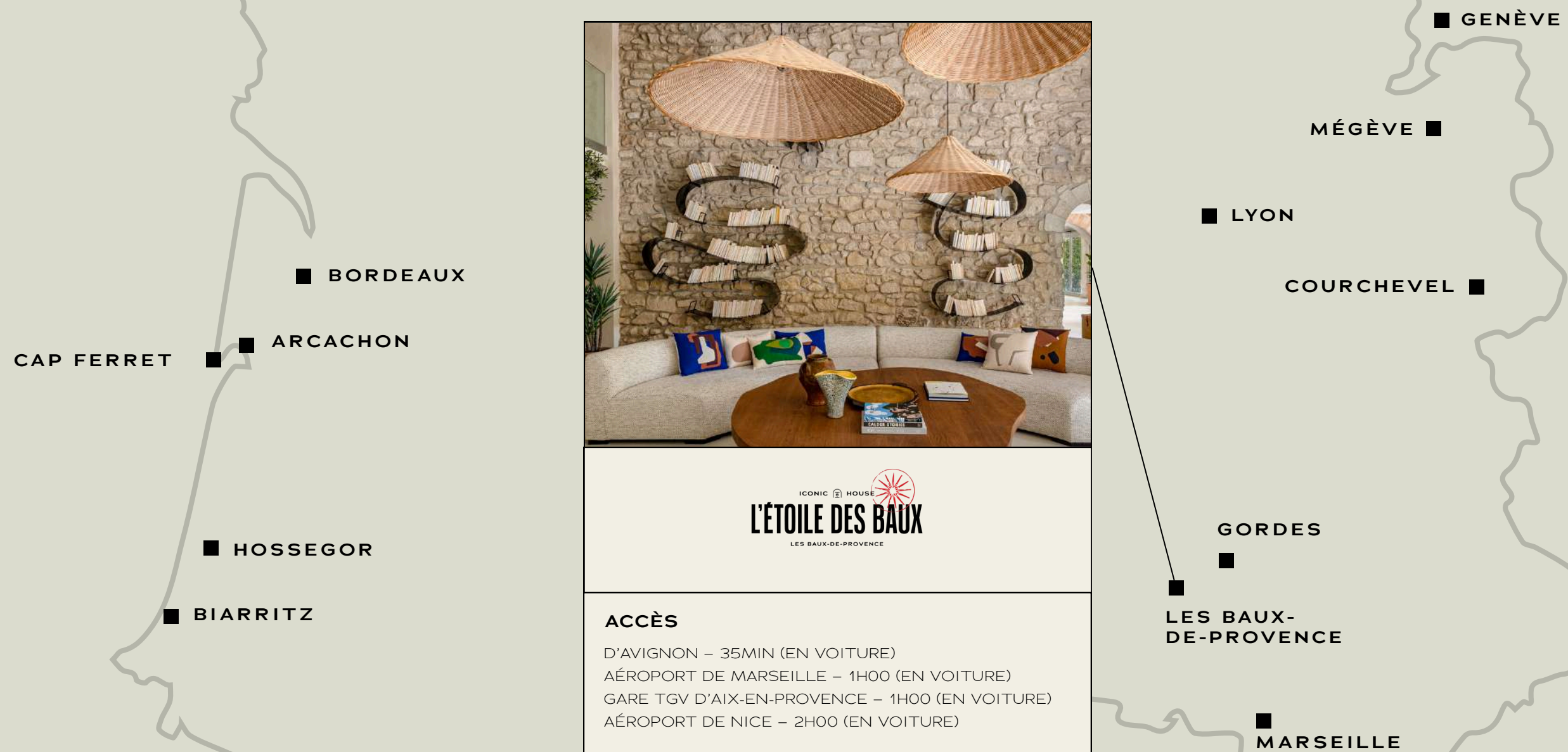
Condé Nast  
Traveler

AD

THE  
SOCIALITE  
FAMILY

VOGUE





ICONIC HOUSE  
**L'ÉTOILE DES BAUX**  
LES BAUX-DE-PROVENCE

**ACCÈS**

D'AVIGNON – 35MIN (EN VOITURE)  
AÉROPORT DE MARSEILLE – 1H00 (EN VOITURE)  
GARE TGV D'AIX-EN-PROVENCE – 1H00 (EN VOITURE)  
AÉROPORT DE NICE – 2H00 (EN VOITURE)

## LES BAUX DE PROVENCE

Les Alpilles, dont sont originaires les deux frères-fondateurs, territoire sculpté par la nature et façonné par les hommes, ont toujours été une terre cultivant un rapport charnel avec l'art et la culture, inspirant de nombreux écrivains, peintres, intellectuels ou musiciens.

Vincent Van Gogh y connaîtra sa période la plus productive, Jean Cocteau y tournera son Testament d'Orphée, Alphonse Daudet y écrira ses plus beaux textes, Charles Gounod, y composera son Opéra Mireille.





## UN CADRE D'EXCEPTION POUR VOS SÉMINAIRES ET RETRAITES D'ENTREPRISE

### ACCÈS

GARE D'AVIGNON – 30MIN (EN VOITURE)  
AÉROPORT DE MARSEILLE – 50MIN (EN VOITURE)  
GARE TGV D'AIX-EN-PROVENCE – 1H00 (EN VOITURE)  
AÉROPORT DE NICE – 2H00 (EN VOITURE)

### ÉQUIPEMENTS

THÉÂTRE DE VERDURE EN PLEIN AIR  
HOME CINÉMA  
PISCINE EXTÉRIEURE (CHAUFFÉE DE MAI À SEPTEMBRE)  
BRASERO  
ESPACE DE RÉUNION ÉQUIPÉ (PAPERBOARDS, ÉCRAN HD,  
RÉTRO-PROJECTEUR)  
INTERNET ULTRA-RAPIDE AVEC DOUBLE CONNEXION  
(FIBRE + STARLINK/5G)  
SYSTÈME SONOS  
SALLE DE SPORT TECHNOGYM  
TERRAIN DE PÉTANQUE, TABLE DE PING-PONG...  
MINI VOITURE ÉLECTRIQUE KATE (4 PERS)

### SERVICES

CHEF PRIVÉ  
HOUSE MANAGER  
SERVICES DE CONCIERGERIE  
MÉNAGE QUOTIDIEN  
TRANSFERT ALLER-RETOUR EN VAN PRIVATISÉ

La propriété, à louer dans son intégralité, dévoile huit suites dissimulées dans trois bâtisses dont deux incroyables chambres troglodytes. Une superbe piscine, un cinéma en plein-air, un théâtre de verdure, une salle de sport, un boulodrome, une cabane réservée aux enfants... À l'Étoile des Baux s'amoncellent des équipements incroyables dans un écrin naturel unique.

Dans la Maison, l'art se vit partout : dans le salon où se niche un atelier d'artistes au sein duquel les futurs hôtes pourront laisser parler leur créativité, dans les chambres qui abritent des photographies de la nouvelle garde arlésienne ou des affiches d'exposition de la galerie Yvon Lambert, de la salle de sport imaginée dans un monochrome intense, à la bibliothèque sortie tout droit de l'imaginaire d'Henri Canivez, jeune designer français, qui assigne un clin d'oeil amusé à Miró...

# LA MAISON



# LA PISCINE



LE GRAND SALON CATHEDRALE ET PETIT CORNER DU PEINTRE



LA SALLE À MANGER, LA CUISINE ET LE BAR À MANGER



# LE CINÉMA EXTÉRIEUR



# LE STUDIO DE FITNESS



# LE THÉÂTRE DE VERDURE



# LES CHAMBRES



# LES CHAMBRES

La capacité maximale de la propriété en format séminaire est limitée à 15 adultes.



## CHAMBRE 1 - 60 M<sup>2</sup>

### LIT(S)

1 LIT KING SIZE OU LITS JUMEAUX (180X200)

### SALLE DE BAIN

BAIGNOIRE ET DOUCHE AVEC UN LAVABO SIMPLE  
**TOILETTES**

OUI (INDÉPENDANTES)

### ACCÈS

BÂTIMENT ANNEXE TROGLODYTIQUE – NIVEAU 0  
(ESCALIERS)

### ÉQUIPEMENTS

ENTRÉE INDÉPENDANTE, CLIMATISATION,  
PENDERIE, COFFRE-FORT



## CHAMBRE 2 - 60M<sup>2</sup>

### LIT(S)

1 LIT KING SIZE OU LITS JUMEAUX (180X200)

### SALLE DE BAIN

BAIGNOIRE ET DOUCHE AVEC DOUBLE VASQUE  
**TOILETTES**

OUI (INDÉPENDANTES)

### ACCÈS

BÂTIMENT ANNEXE TROGLODYTIQUE  
– NIVEAU 0 (ESCALIERS)

### ÉQUIPEMENTS

ENTRÉE INDÉPENDANTE, CLIMATISATION,  
PENDERIE, COFFRE-FORT



## CHAMBRE 3 - 42M<sup>2</sup>

### LIT(S)

1 LIT KING SIZE (180X200)

### SALLE DE BAIN

BAIGNOIRE ET DOUCHE AVEC DOUBLE VASQUE  
**TOILETTES**

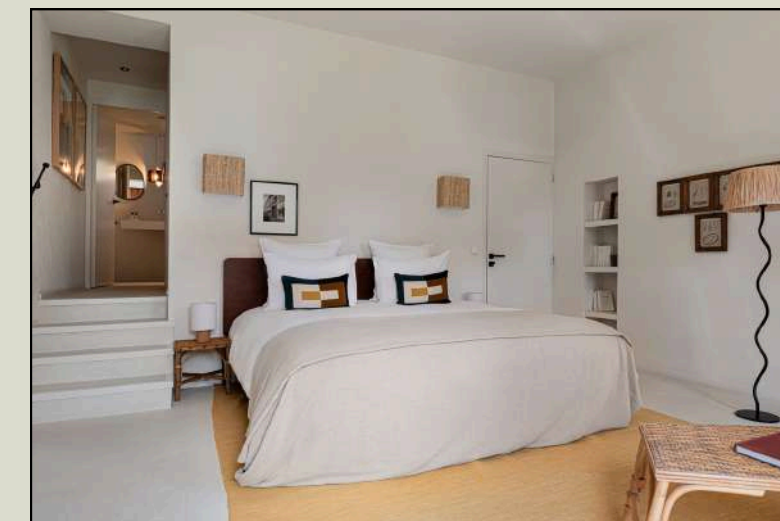
OUI (INDÉPENDANTES)

### ACCÈS

MAISON PRINCIPALE – NIVEAU 1 (ESCALIERS)

### ÉQUIPEMENTS

TERRASSE PRIVATIVE, CLIMATISATION,  
PENDERIE, COFFRE-FORT



## CHAMBRE 4 - 35M<sup>2</sup>

### LIT(S)

1 LIT KING SIZE (180X200)

### SALLE DE BAIN

DOUCHE AVEC UN LAVABO SIMPLE  
**TOILETTES**

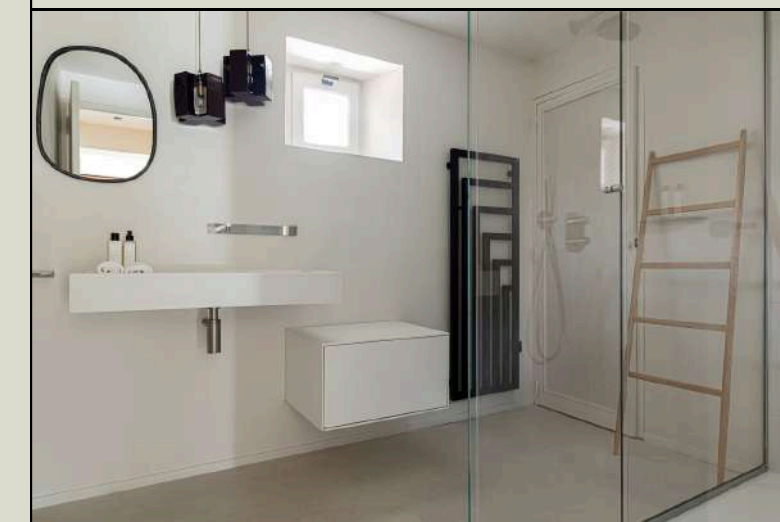
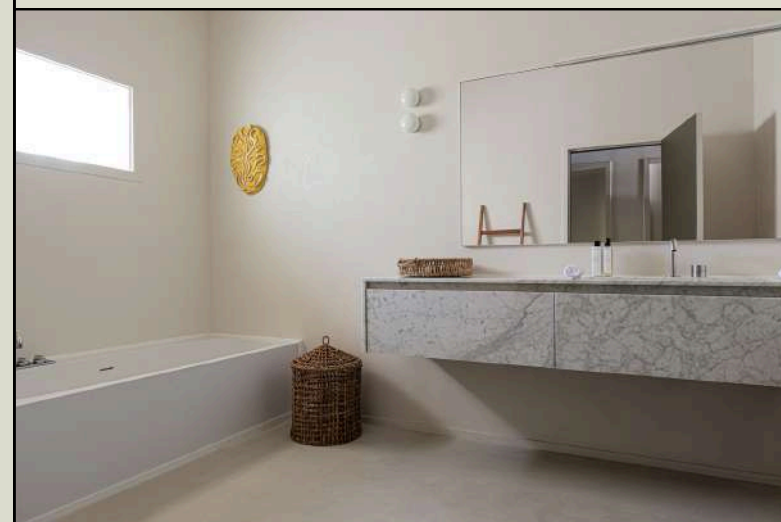
OUI (INDÉPENDANTES)

### ACCÈS

MAISON PRINCIPALE – NIVEAU 1 (ESCALIERS)

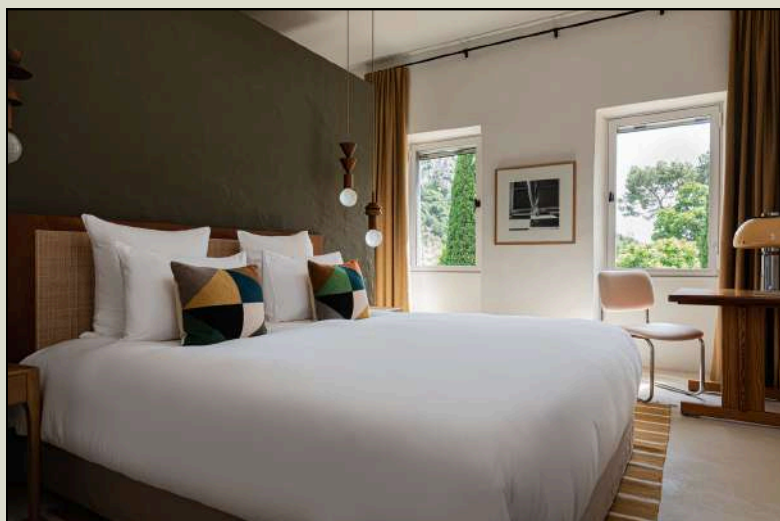
### ÉQUIPEMENTS

CLIMATISATION, PENDERIE, COFFRE-FORT



# LES CHAMBRES

La capacité maximale de la propriété en format séminaire est limitée à 15 adultes.



## CHAMBRE 5 - 35 M<sup>2</sup>

### LIT(S)

1 LIT KING SIZE (180X200)

### SALLE DE BAIN

DOUCHE AVEC UN LAVABO SIMPLE

### TOILETTES

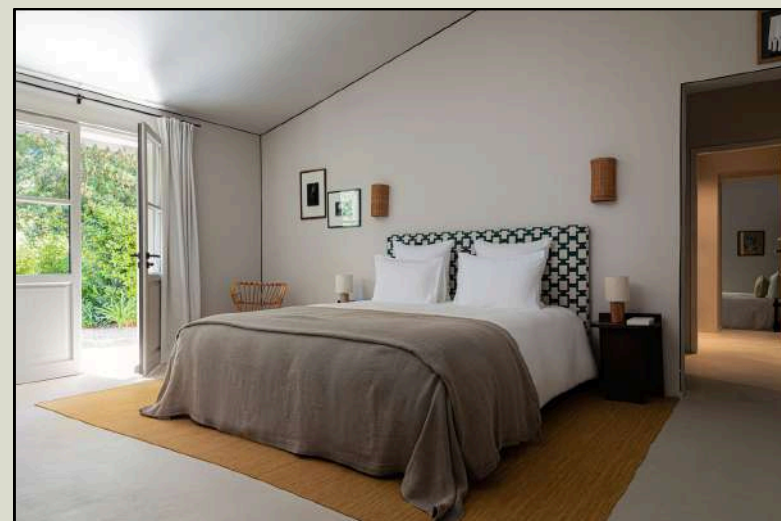
OUI (INDÉPENDANTES)

### ACCÈS

MAISON PRINCIPALE – NIVEAU 1 (ESCALIERS)

### ÉQUIPEMENTS

CLIMATISATION, PENDERIE, COFFRE-FORT



## CHAMBRE 6 - 30M<sup>2</sup>

### LIT(S)

1 LIT KING SIZE (180X200)

### SALLE DE BAIN

DOUCHE AVEC DOUBLE VASQUE

### TOILETTES

OUI (INDÉPENDANTES)

### ACCÈS

MAISON PRINCIPALE – NIVEAU 0

### ÉQUIPEMENTS

ENTRÉE INDÉPENDANTE, CLIMATISATION,

PENDERIE, COFFRE-FORT



## CHAMBRE 7 - 40M<sup>2</sup>

### LIT(S)

1 LIT KING SIZE (180X200)

### SALLE DE BAIN

BAIGNOIRE ET DOUCHE AVEC LAVABO SIMPLE

### TOILETTES

OUI (INDÉPENDANTES)

### ACCÈS

BÂTIMENT ANNEXE – NIVEAU 0 – COMMUNICANT

AVEC LA CHAMBRE 8

### ÉQUIPEMENTS

ENTRÉE INDÉPENDANTE, CLIMATISATION,

PENDERIE, COFFRE-FORT



## CHAMBRE 8 - 37M<sup>2</sup>

### LIT(S)

1 LIT KING SIZE OU LITS JUMEAUX (180X200)

### SALLE DE BAIN

BAIGNOIRE ET DOUCHE AVEC UN LAVABO SIMPLE

### TOILETTES

OUI (DANS LA SALLE DE BAIN)

### ACCÈS

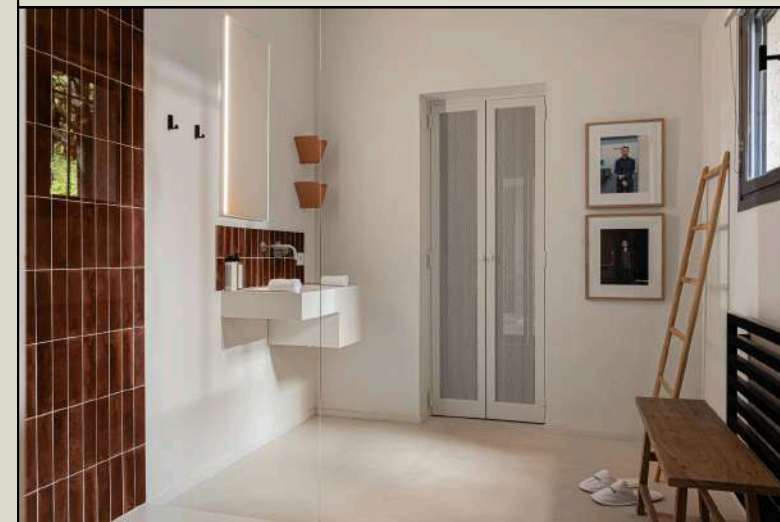
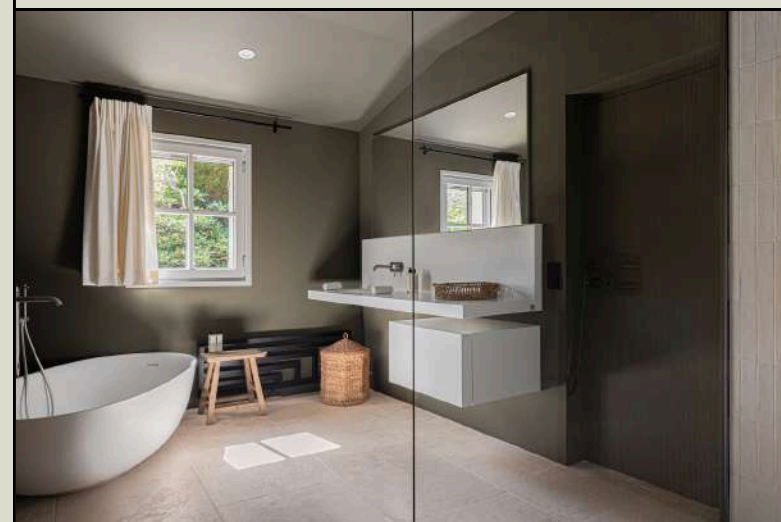
BÂTIMENT ANNEXE – NIVEAU 0 – COMMUNICANT

AVEC LA CHAMBRE 7

### ÉQUIPEMENTS

ENTRÉE INDÉPENDANTE, CLIMATISATION,

PENDERIE, COFFRE-FORT



# LES SERVICES



## UNE ÉQUIPE DÉDIÉE

**Léa, notre House Manager** est votre interlocutrice dédiée, disponible avant votre arrivée et tout au long de votre séjour pour le rendre inoubliable : services de conciergerie, transferts, suggestion d'activités & gestion des réservations.

**Le ménage** est réalisé de **manière quotidienne**.

Un **Chef privé**, attentif et discret, compose pour vos équipes une cuisine familiale et conviviale, inspirée du marché, et de vos envies.





## UNE EXPÉRIENCE CULINAIRE SUR MESURE

L'offre Iconic for Work inclut les **petits-déjeuners**, ainsi qu'un **déjeuner et deux dîners préparés** par un **Chef privé** pour l'ensemble de vos convives.

Nos chefs élaborent des **menus personnalisés** selon vos envies et s'adaptent à tous les besoins et préférences alimentaires.

Ils célèbrent une cuisine conviviale, les produits locaux et de saison à travers des **propositions sur-mesure** : buffet végétarien, pique-nique, apéritifs dîners gastronomiques...



ICÔNE DU MOUVEMENT  
**L'ÉTOILE DES BAUX**  
LES BAUX-DE-PROVENCE

*The apéritif in France (and especially in Provence) is sacred. Enjoy!*

*The Iconic House Team*

## LES MEILLEURS ÉQUIPEMENTS ET INSTALLATIONS POUR VOS ÉVÉNEMENTS

Système Sonos

Connexion redondante Starlink et 5G haut débit

Ecran HD

Rétro-projecteur

Paperboard

Piscine extérieure (chauffée de Mai à Septembre)

Cinéma extérieur

Salle de sport Technogym

Mini voiture électrique (Kate) à disposition



A man wearing a black cowboy hat, a floral patterned shirt, and a red bandana is standing in a grassy field. He is holding the hand of a brown horse on the left and the lead of a white horse on the right. Another white horse is visible in the background. The scene is set in a bright, open field with trees in the distance.

# LES ACTIVITÉS

# LES ACTIVITÉS

Un aperçu d'activités uniques à vivre en équipe aux Baux de Provence



**INITIATION**  
À L'ART DU RANCH EN CAMARGUE



**CRÉER SA SIGNATURE  
OLFACTIVE**  
AUX CÔTÉS D'UN MAÎTRE  
PARFUMEUR



**FAÇONNER UNE ŒUVRE**  
AUX CÔTÉS D'UN ARTISAN  
D'ART D'EXCEPTION



**DÉCOUVRIR**  
LES SECRETS DU LEVAIN  
AUX CÔTÉS D'UN MAÎTRE  
BOULANGER





# NOS MAISONS



PARIS



ICONIC HOUSE  
**LE CŒUR DU FERRET**  
CAP FERRET

TÉLÉCHARGER LA PLAQUETTE ↓



ICONIC HOUSE  
**VILLA JUNOT**  
MONTMARTRE, PARIS

TÉLÉCHARGER LA PLAQUETTE ↓



ICONIC HOUSE  
**LE SARTO**  
MÉGÈVE

TÉLÉCHARGER LA PLAQUETTE ↓



ICONIC HOUSE  
**LE 1550**  
COURCHEVEL

TÉLÉCHARGER LA PLAQUETTE

BORDEAUX

ARCACHON

CAP FERRET

GENÈVE

MÉGÈVE

COURCHEVEL



ICONIC HOUSE  
**LES BORDS DU LAC**  
HOSSEGOR

TÉLÉCHARGER LA PLAQUETTE ↓

HOSSEGOR

BIARRITZ



ICONIC HOUSE  
**L'ÉTOILE DES BAUX**  
LES BAUX-DE-PROVENCE

TÉLÉCHARGER LA PLAQUETTE ↓

GORDES

LES BAUX-DE-PROVENCE

MARSEILLE



ICONIC HOUSE  
**LES HAUTS DE GORDES**  
L'VEYRON

TÉLÉCHARGER LA PLAQUETTE ↓

# CONTACT

ICONIC.HOUSE  
@ICONIC\_HOUSE  
CONTACT@ICONIC.HOUSE  
+33 1 89 72 04 09

