

Kodiko Strasbourg - La promo #12 en chiffres

Bilan de la promotion (avril - octobre 2025)



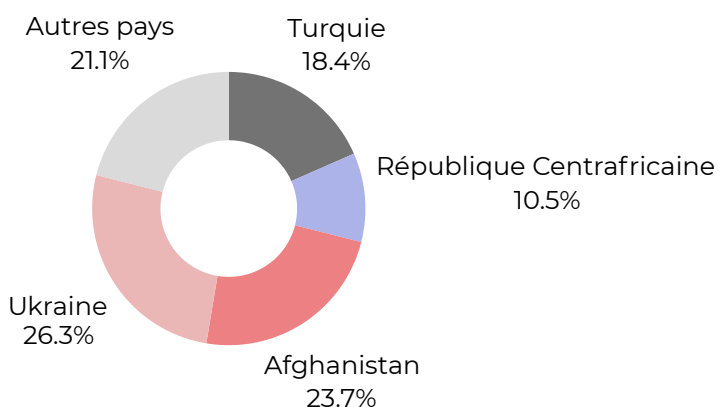
En quelques mots :

- Le 24 avril 2025, les participant-es réfugié-es de la Promotion #12 se sont rencontrés pour la première fois lors de leur **Journée d'accueil**. Très vite, les activités collectives ont commencé : cours de français grâce à notre partenaire Contact et Promotion ou encore ateliers numériques grâce à notre partenaire La Cybergrange.
- Le 15 mai 2025, les salarié-es d'entreprises se sont réunis à leur tour, pour un premier temps collectif dédié à la formation sur leur rôle. Pour la suite de la journée, les salarié-es devenus **Accompagnateur-ices** ont rencontré leur binôme, participant.e réfugié.e et leur **Konnecteur-ice** bénévole.
- Les mois qui ont suivi pour nos participant-es réfugié-es étaient rythmés de rendez-vous avec leur **Accompagnateur-ices** durant lesquels chacun a pu approfondir ses objectifs et avancer en binôme. En complément, les participants ont bénéficié d'une **quinzaine d'ateliers collectifs** avec comme nouveauté, les ateliers de prise de parole en public, animés par notre partenaire *Toi même tu parles* ainsi qu'un atelier projection / débat, proposé par notre partenaire ARTE.
- Le 9 octobre 2025, pour marquer la fin de cette douzième promotion, participant-es réfugié-es, salarié-es accompagnateur-ices et konnecteur-ices bénévoles, se sont réunis une dernière fois au complet. Une occasion de revenir sur ces quelques mois passés ensemble, à se rappeler que malgré les actualités, la rencontre est toujours aussi forte chez Kodiko.



Qui sont nos 38 participant-es ?

Origine



*Autres pays : Tchad, Syrie, Iran, Irak, Géorgie, Erythrée

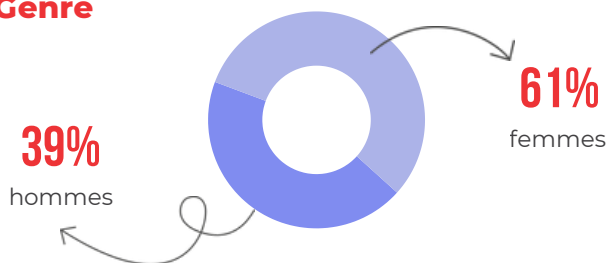
Âge moyen

37
ans

Niveau d'études

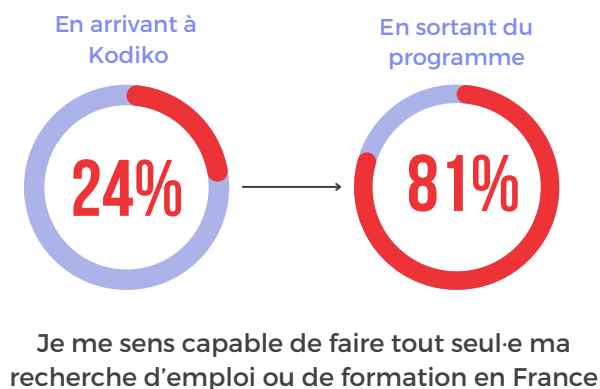


Genre

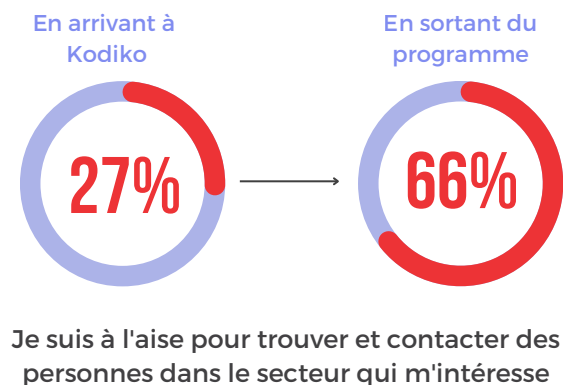


Résultats* de notre mesure d'impact sur les participant-es de la promo #12

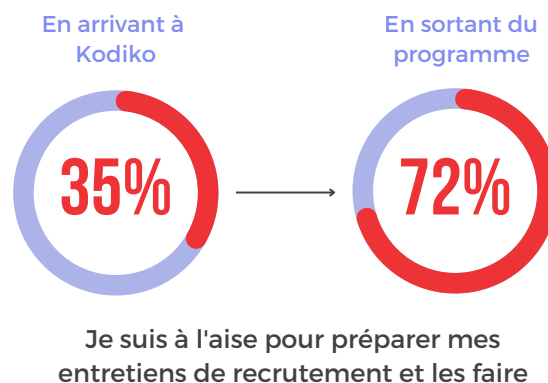
Autonomie :



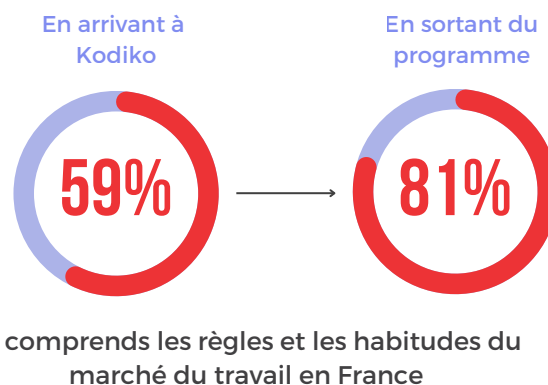
Réseau professionnel :



Présentation de son projet professionnel :



Connaissances des codes socio-professionnels :



“J’ai pu faire connaissance avec beaucoup de gens que je n’étais pas censé connaître et qui n’étaient pas censé me connaître”

“Je me suis retrouvé dans ce qui pour moi était une passion, vers un travail que je peux faire en France”

“Le fait qu’on m’écoute et qu’on m’encourage sur mon parcours, sur ce que je veux faire”

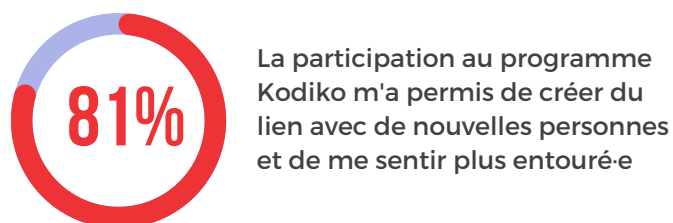
“Aujourd’hui, certains postes ne me paraissent plus inatteignables et deviennent des possibilités”

“Toutes mes idées ont été acceptées, je me suis sentie comprise”

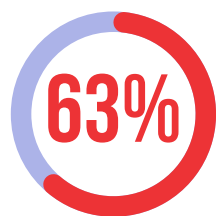
Intégration sociale et professionnelle :



Création de lien



Opportunités professionnelles pour la promo #12



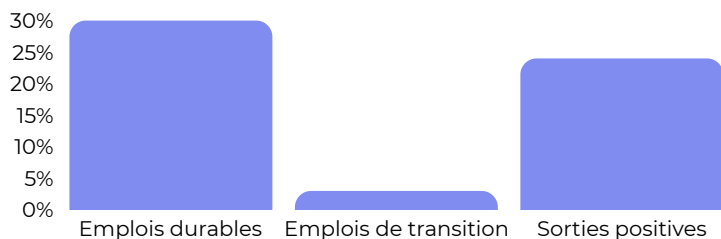
des participant-es ont une opportunité d'emploi ou de formation à la fin du programme

dont

65%

en lien avec le projet professionnel

Débouchés professionnels



Secteurs d'activité des débouchés professionnels :

Secrétariat, Animation, Vente, Logistique, Informatique, Commerce et Médical.

Résultats de notre mesure d'impact auprès des accompagnateurs-trices

Les 35 accompagnateurs-trices de la promotion 12 proviennent de 16 entreprises partenaires différentes. A la fin du programme :



94%

sont fier-es que leur entreprise propose le programme Kodiko à ses collaborateur-rices

82%

ont recommandé le programme Kodiko à leur entourage

82%

seraient prêt-es à se réengager en faveur des personnes réfugiées



4,7/5

note de satisfaction du programme



Comment mesure-t-on notre impact ?

À l'entrée dans le programme (**T0**), chaque participant-e réfugié-e effectue un co-diagnostic lui permettant notamment de mesurer son niveau d'autonomie, le niveau de structuration de son réseau, le niveau de maturité de son projet professionnel et son niveau de langue.

À la fin du programme (**T6**), un questionnaire permet d'évaluer l'impact du programme sur les critères précédents, en comparaison avec les données collectées à T0.

Kodiko attache beaucoup d'importance à mesurer la progression et les résultats des participant-es réfugié-es accompagné-es dans leur projet professionnel.

***Emplois durables** = CDI, CDD de 6 mois et +, création ou reprise d'entreprise
Sorties positives = toute entrée en formation certifiante ou professionnalisante
Emplois de transition = CDD de - 6 mois