

# Kodiko Rennes - La promo #8 en chiffres

Bilan de la promotion (avril - octobre 2025)

kodiko

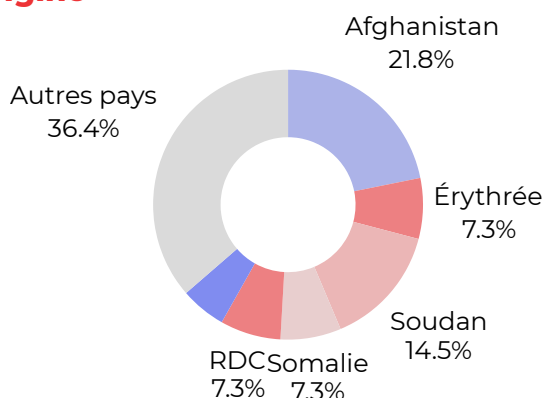
## En quelques mots :

- Le 1<sup>er</sup> avril 2025, les 51 participant-es réfugié-es de la promotion 8 ont été chaleureusement accueilli-es lors d'une **journée d'intégration** marquant le lancement du programme. Chacun-e a ensuite entamé son parcours par une séance de coaching dédiée à son projet professionnel, avant de débiter les premiers ateliers de français et ateliers numériques.
- Dès le mois de mai, les 51 salarié-es engagé-es aux côtés de cette nouvelle promotion ont suivi une formation spécifique sur le rôle et la posture de l'accompagnant-e. Le même jour, **une rencontre riche en échanges** a permis la création des 51 binômes réunissant participant-es réfugié-es et salarié-es accompagnateur-rices.
- Pendant les cinq mois suivants, ces binômes se sont retrouvés régulièrement pour avancer ensemble, pas à pas, vers les objectifs professionnels des participant-es. En parallèle, les participant-es ont pris part à de **nombreux ateliers collectifs animés par l'équipe Kodiko**, visant à renforcer leur aisance à l'oral, leur confiance en eux et leur autonomie dans la recherche d'emploi ou de formation.
- Le 3 juillet, un temps fort du programme : le **Speed Meeting**. Les participant-es ont pu s'exercer à l'entretien d'embauche lors de simulations menées avec des bénévoles bienveillant-es et expérimenté-es. Un exercice très apprécié, propice au développement des compétences en expression orale et en confiance en soi.
- Enfin, c'est avec beaucoup d'émotion que s'est tenue, le 25 septembre, la **cérémonie de clôture de la promotion 8**. Participant-es, salarié-es engagé-es et bénévoles ont partagé avec enthousiasme leurs témoignages, revenant sur les belles avancées et les liens tissés tout au long du programme. Un moment fort, empreint de fierté et de gratitude.



## Qui sont nos 51 participant-es ?

### Origine



\*Autres pays : Arménie, Bélarus, Bénin, Burkina Faso, Cameroun, Ethiopie, Guinée, Nigéria, République centrafricaine,

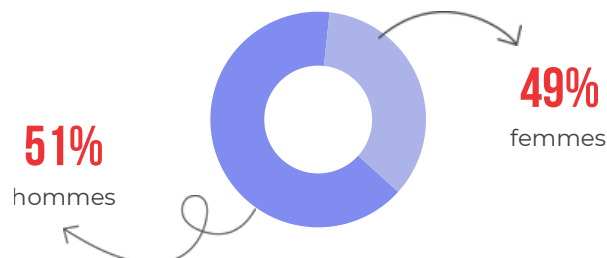
### Âge moyen

**35**  
ans

### Niveau d'études

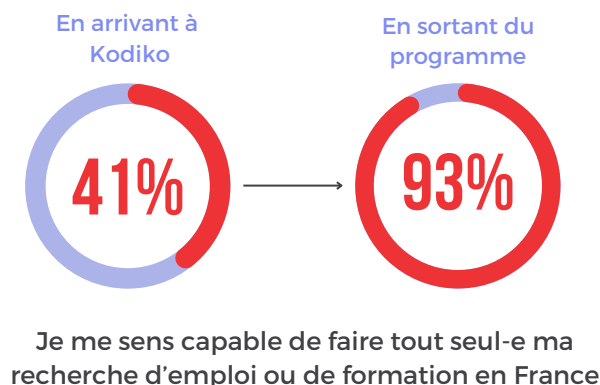


### Genre

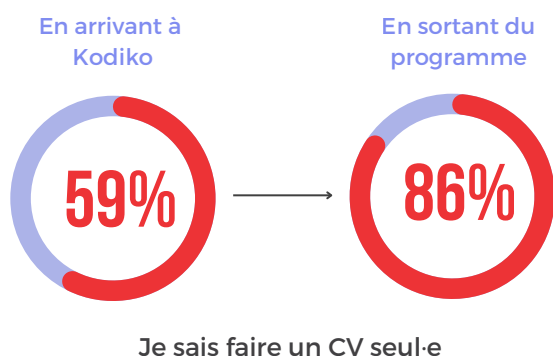


# Résultats de notre mesure d'impact auprès des participant-es de la promo #8

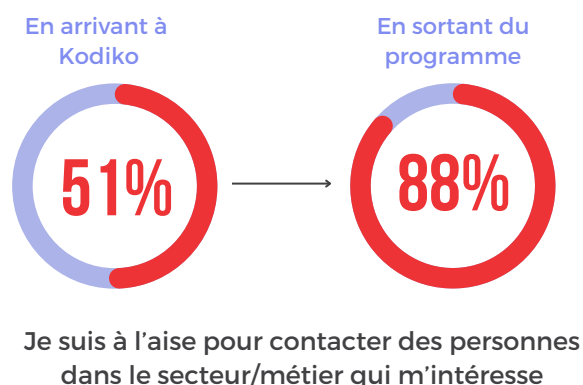
## Autonomie :



## Meilleure connaissance des outils de la recherche d'emploi



## Réseau professionnel :



## Présentation de soi et de son projet professionnel :



## Qu'avez vous le plus aimé dans le programme Kodiko ?

*“La salariée accompagnatrice très motivée et dynamique, qui s'est déplacée à la recherche d'organisme pour mon projet professionnel”.*

*“Les ateliers collectifs, comme le CV et la lettre de motivation, connaître le monde du travail.”*

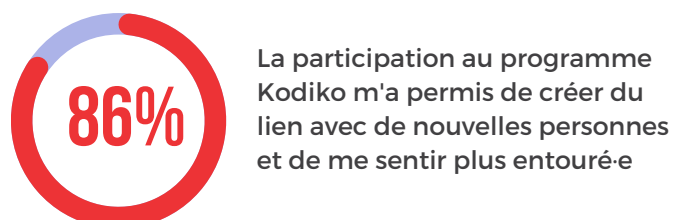
*“Pouvoir rencontrer de nouvelles personnes à Kodiko et discuter de plein de choses. Découvrir de nouveaux métiers grâce à ça.”*

*“Développer son français professionnel, se sentir plus légitime dans ses candidatures et entretiens.”*

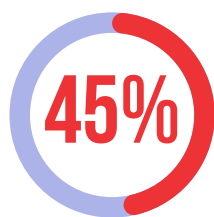
## Intégration sociale et professionnelle :



## Création de lien



## Opportunités professionnelles pour la promo #8



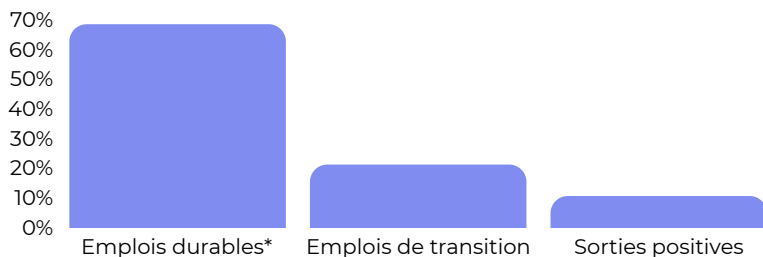
**des participant-es** ont une opportunité professionnelle à la fin du programme

dont

**63%**

**en lien avec le projet professionnel**

### Débouchés professionnels



#### Secteurs d'activité :

Hygiène/Propreté; mécanique automobile, industrie automobile, logistique, BTP - Second oeuvre, santé, hôtellerie, petite enfance, qualité et analyse industriel, service restauration, ingénierie informatique, agroalimentaire, artisanat - couture, commerce.

## Résultats de notre mesure d'impact auprès des accompagnateur-trices

Les 51 accompagnateurs et accompagnatrices de la promotion 8 viennent de 20 entreprises partenaires différentes. À la fin du programme :



**100%**

ont développé des soft skills : écoute, empathie ou communication interpersonnelle et interculturelle.

**88%**

ont eu le sentiment de pouvoir répondre aux difficultés de leur binôme.

**80%**

se disent prêt-es à s'engager de nouveau auprès des personnes réfugiées.



**4,6/5**

**note de satisfaction du programme**



### Comment mesure-t-on notre impact ?

À l'entrée dans le programme (**T0**), chaque participant-e réfugié-e effectue un co-diagnostic lui permettant notamment de mesurer son niveau d'autonomie, le niveau de structuration de son réseau, le niveau de maturité de son projet professionnel et son niveau de langue.

À la fin du programme (**T6**), un questionnaire permet d'évaluer l'impact du programme sur les critères précédents, en comparaison avec les données collectées à T0.

**Kodiko attache beaucoup d'importance à mesurer la progression et les résultats des participant-es réfugié-es accompagné-es dans leur projet professionnel.**

\***Emplois durables** = CDI, CDD de 6 mois et +, création ou reprise d'entreprise  
**Sorties positives** = toute entrée en formation certifiante ou professionnalisante  
**Emplois de transition** = CDD de - 6 mois