

# Kodiko Île-de-France - La promo #18 en chiffres

## Bilan de la promotion (avril - octobre 2025)

kodiko

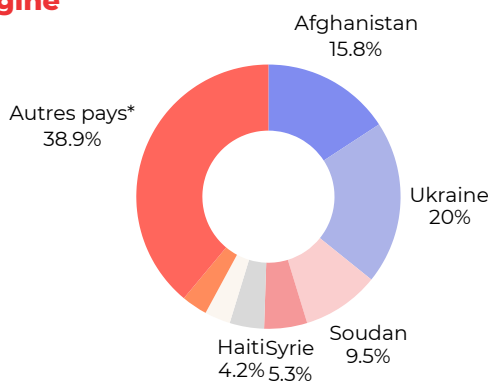


### La 18ème promotion du programme en quelques mots :

- Le 19 mars 2025, les 67 participant-es réfugié-es de la promotion 18 ont été chaleureusement accueilli-es lors d'une journée d'intégration marquant le lancement du programme. Les premiers ateliers numériques et les cours de français ont débuté à partir du mois d'avril.
- Début avril, les 120 salarié-es engagé-es aux côtés de cette nouvelle promotion ont suivi une formation spécifique sur le rôle et la posture de l'accompagnant-e. La même semaine, 120 binômes réunissant participant-es réfugié-es et salarié-es accompagnateur-rices ont été créés.
- Pendant les cinq mois suivants, ces binômes se sont retrouvés régulièrement pour avancer ensemble, pas à pas, vers les objectifs professionnels des participant-es. En parallèle, les participant-es ont pris part à de nombreux ateliers collectifs animés par l'équipe Kodiko.
- Le 25 septembre 2025, un temps fort du programme : le Speed Meeting. Les participant-es ont pu s'exercer à l'entretien d'embauche lors de simulations menées avec des bénévoles bienveillant-es et expérimenté-es.
- Enfin, c'est avec beaucoup d'émotion que s'est tenue, le 13 octobre 2025, la cérémonie de clôture de la promotion 18. Participant-es, salarié-es engagé-es et bénévoles ont partagé avec enthousiasme leurs témoignages, revenant sur les belles avancées et les liens tissés tout au long du programme. Un moment fort, empreint de fierté et de gratitude.

### Qui sont nos 120 participant-es ?

#### Origine

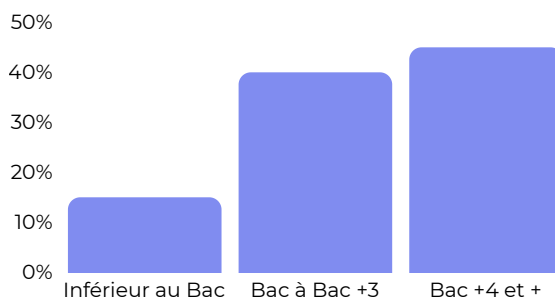


\*Autres pays : Albanie, Algérie, Bangladesh, Cameroun, Colombie, Congo-Brazzaville, Côte d'Ivoire, Egypte, El Salvador, Erythrée, Ethiopie, Guinée, Géorgie, Inde, Irak, Iran, Mali, Maroc, Mauritanie, Pakistan, Palestine, République Centrafricaine, Sénégal, Tchad, Turquie, Vénézuéla, Yémen

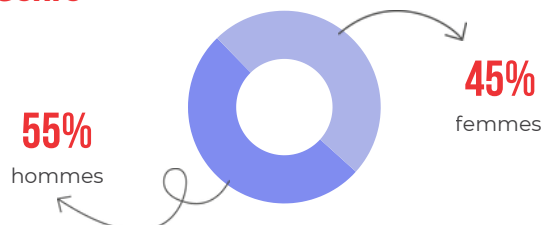
#### Âge moyen

**35**  
ans

#### Niveau d'études

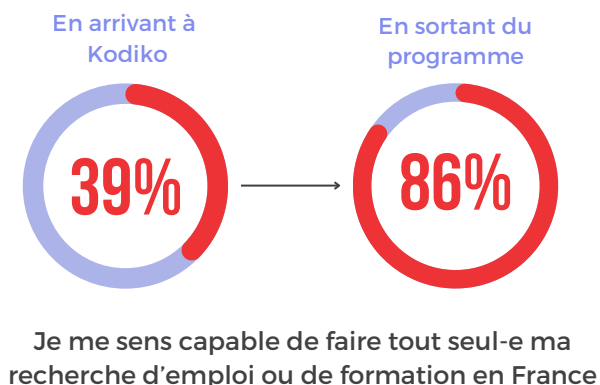


#### Genre

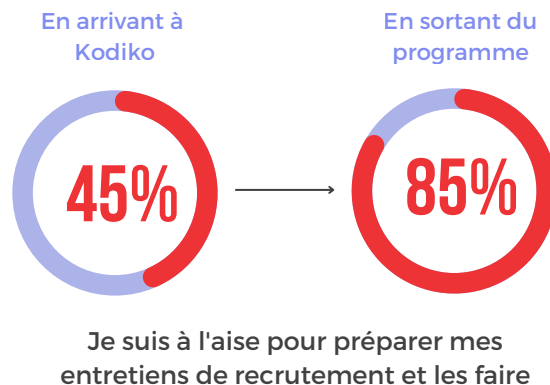


## Résultats\* de notre mesure d'impact sur les participant-es de la promo #18 :

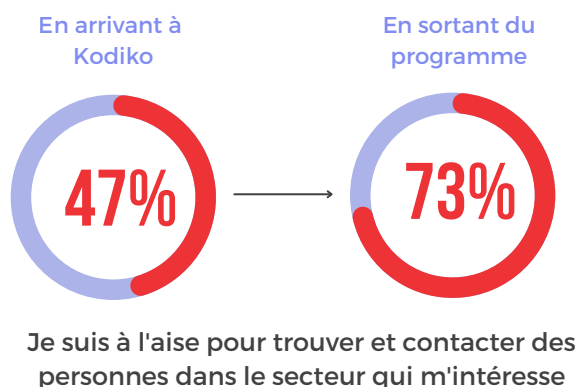
### Autonomie :



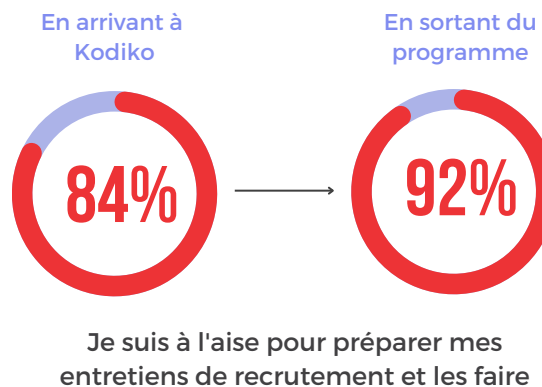
### Confiance en soi :



### Réseau professionnel :



### Maîtrise de la recherche d'emploi



*“La façon dont l'équipe accueille, sans jugement et la gentillesse de l'équipe”*

*“L'accompagnement prend en compte tous les besoins possibles.”*

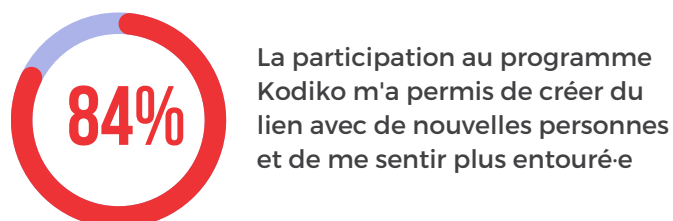
*“Le programme sort des accompagnements classiques.”*

*“J'avais perdu confiance en moi et ma possibilité de travailler dans mon secteur. Je pensais que je devais devenir aide soignante. Je n'avais pas de diplôme valide en France. Avec mon binôme, j'ai repris confiance pour que je reste dans mon domaine. Kodiko m'a donné la confiance de suivre ce que j'ai toujours voulu”*

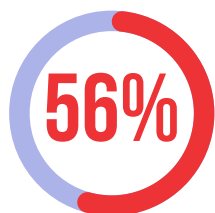
### Intégration sociale et professionnelle :



### Création de lien



## Opportunités professionnelles pour la promo #18



**des participant-es** ont une opportunité professionnelle à la fin du programme

dont

70%

en lien avec leur projet professionnel

### Débouchés professionnels



### Secteurs d'activité

Ces opportunités ont été trouvées dans des secteurs d'activité différents, avec une légère tendance pour les secteurs suivants :

- Grande distribution
- Informatique
- Restauration
- Electricité

## Résultats de notre mesure d'impact auprès des accompagnateurs-trices

Les 120 accompagnateurs et accompagnatrices de la promotion 18 viennent de 26 entreprises partenaires différentes. À la fin du programme :



**100%** ont développé des soft skills: écoute, empathie ou communication interpersonnelle et interculturelle.

**80%** se disent prêt-es à s'engager de nouveau auprès des personnes réfugiées

**88%** ont eu le sentiment de pouvoir répondre aux difficultés de leur binôme.



4,6/5

note de satisfaction du programme



### Comment mesure-t-on notre impact ?

À l'entrée dans le programme (**T0**), chaque participant-e réfugié-e effectue un co-diagnostic lui permettant notamment de mesurer son niveau d'autonomie, le niveau de structuration de son réseau, le niveau de maturité de son projet professionnel et son niveau de langue.

À la fin du programme (**T6**), un questionnaire permet d'évaluer l'impact du programme sur les critères précédents, en comparaison avec les données collectées à T0.

**Kodiko attache beaucoup d'importance à mesurer la progression et les résultats des participant-es réfugié-es accompagnés-es dans leur projet professionnel.**

\***Emplois durables** = CDI, CDD de 6 mois et +, création ou reprise d'entreprise  
**Sorties positives** = toute entrée en formation certifiante ou professionnalisante  
**Emplois de transition** = CDD de - 6 mois