

A photograph of two women sitting at a table in an office. The woman on the left has long brown hair and is wearing a dark blazer. The woman on the right has curly brown hair and is wearing a pink sweater and a black vest. She is holding a blue pen and writing on a document. There is a white cup on the table. The background shows a window and some office equipment.

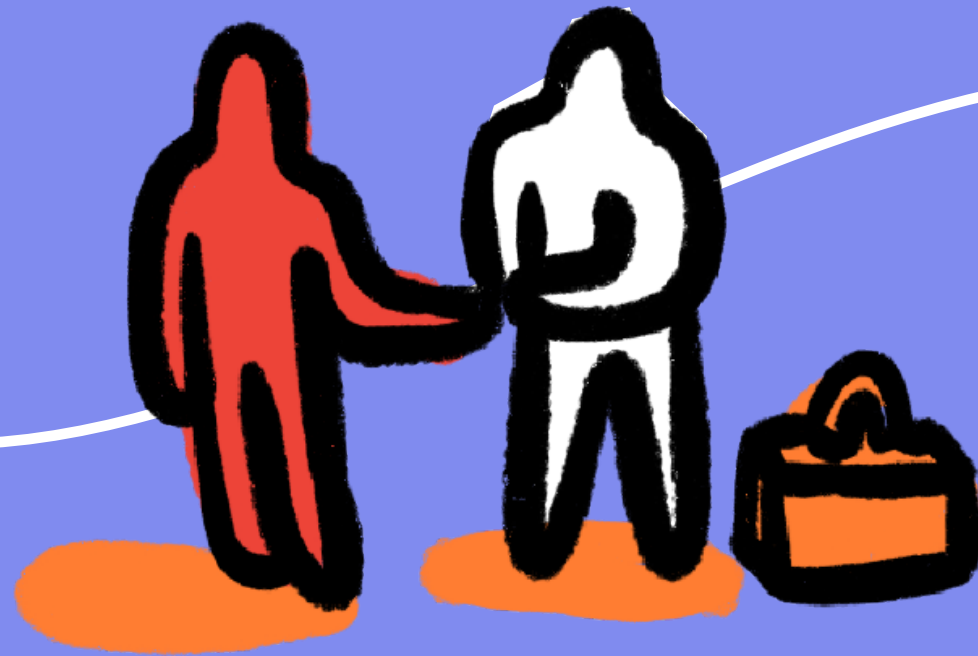
**Rapport**  
d'impact  
2025

A red circular logo containing a stylized line-art illustration of two people's heads and shoulders, with the word "kodiko" written in white lowercase letters below it.

**kodiko**

# 1

## L'impact sur les participant·es réfugié·es



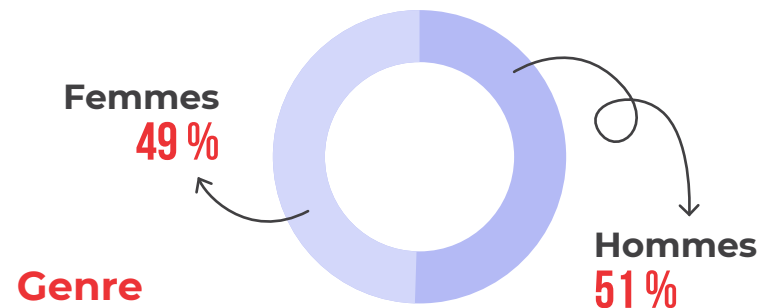
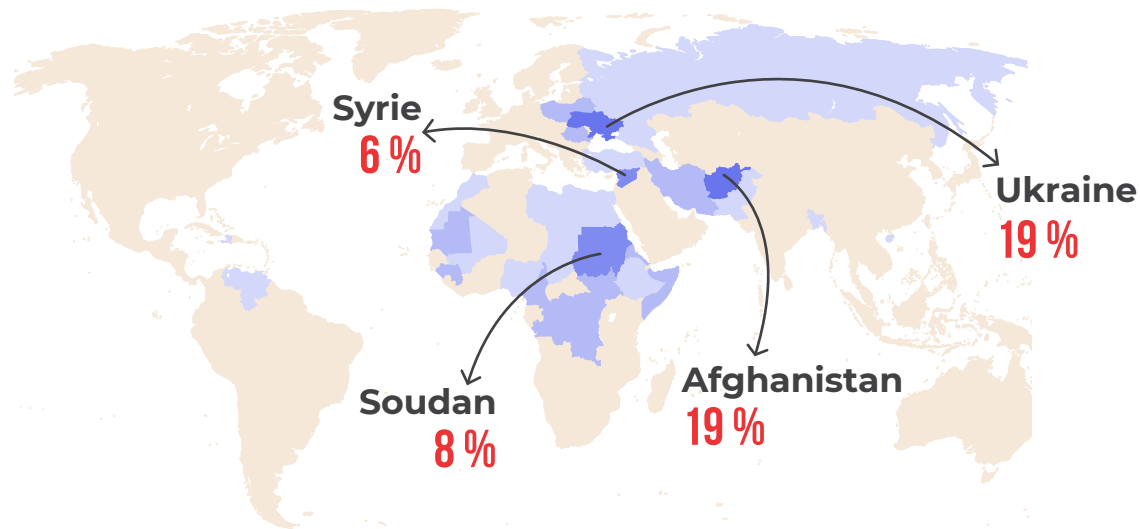
# Leur profil



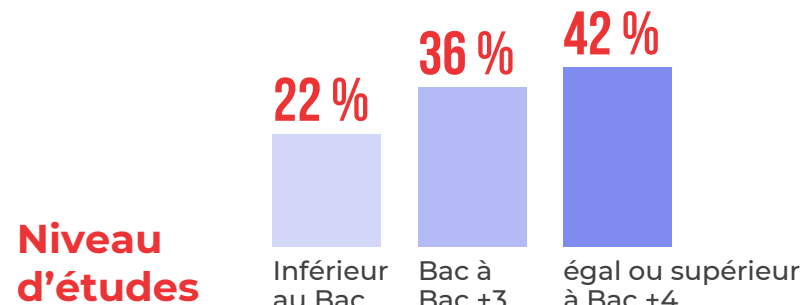
**540** participant·es réfugié·es  
accompagné·es  
en 2025 par Kodiko

## Origine des participant·es :

Nos promotions représentent la diversité des pays touchés par l'exil  
**Les 3 pays les plus représentés en 2025 :**



## Genre



## Niveau d'études

## Âge moyen



# L'impact des 6 mois d'accompagnement sur les compétences

Apprentissage des codes du marché du travail en France

95 %

déclarent comprendre les règles et les habitudes du marché du travail en France à l'issue du programme.

Versus

67 %

à l'entrée du programme

Développement de la confiance en soi et dans son projet professionnel

88 %

déclarent avoir confiance en leur capacité de préparer et mener leurs entretiens de recrutement.

Versus

43 %

à l'entrée du programme

Autonomie dans la recherche d'emploi

88 %

déclarent être capables de faire seul-e leur recherche d'emploi ou de formation en fin de programme.

Versus

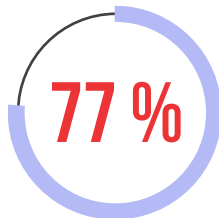
35 %

à l'entrée du programme



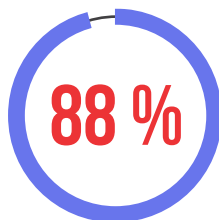
**91%** déclarent que le programme Kodiko leur a été utile pour leur insertion professionnelle en France

Développement du réseau professionnel



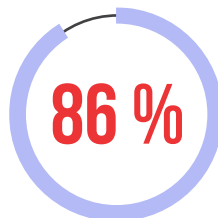
déclarent être à l'aise pour trouver et contacter des personnes dans le secteur qui les intéresse contre **43%** à l'entrée du programme.

Avec l'accompagnement de Kodiko :

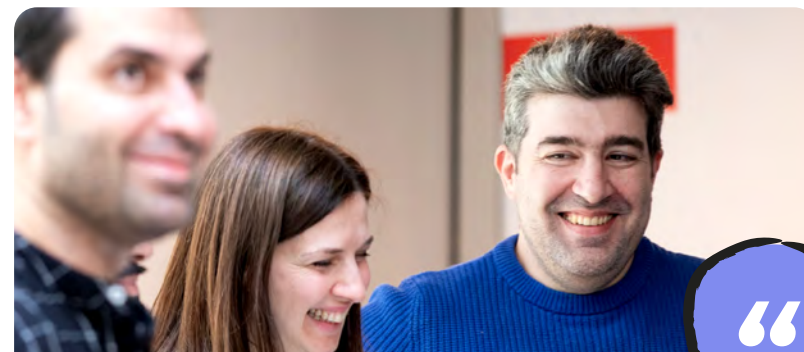


ont postulé à des offres de formation et d'emploi (dont + de la moitié à plus de 10 offres) et **66%** ont passé au moins un entretien de recrutement.

Création de lien social



déclarent avoir créé des liens avec de nouvelles personnes.



## Des participant-es témoignent

*“Grand merci à tous les bénévoles de Kodiko qui sont comme le soleil à la fin du tunnel”.*

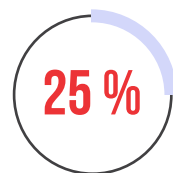
*“Je remercie encore KODIKO. C'est grâce à ce genre de programme que l'on sent que l'on se soucie de nous, que l'on est considéré et que l'on ne quitte pas un problème pour tomber dans un autre problème.”*

*“Kodiko est un super organisme, ils font un travail remarquable qui permet de rendre accessible l'intégration en France beaucoup plus facilement, que ça soit pour apprendre la langue, se sentir soutenu et accompagné pour trouver un travail car les démarches sont compliquées en tant qu'étranger. Un grand merci à KODIKO.”*

# L'impact des 6 mois d'accompagnement

## progresser vers un emploi de qualité

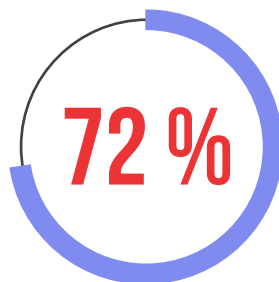
### A l'entrée du programme:



**ont un emploi ou une formation**

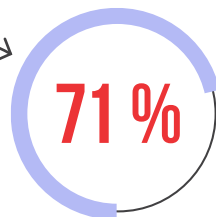
Il s'agit d'emplois par nécessité : "jobs alimentaires", travail temporaire ou de courte durée, temps très partiel. C'est pourquoi les personnes réfugiées s'adressent à Kodiko pour les accompagner dans un projet professionnel plus proche de leurs aspirations.

### A la sortie du programme:



**ont un emploi ou une formation**

Dont :



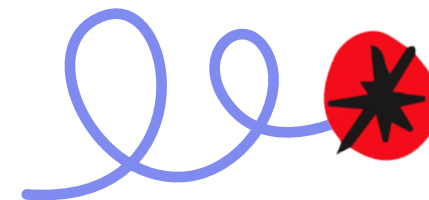
**en lien avec leur projet professionnel.**

Nous suivons les indicateurs de sortie notamment ceux utilisés dans le secteur de l'insertion professionnelle.

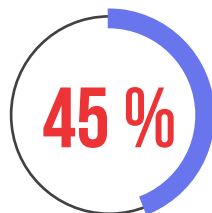


# L'impact des 6 mois d'accompagnement

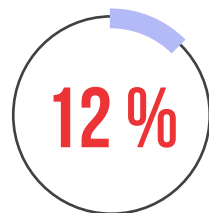
progresser vers un emploi de qualité



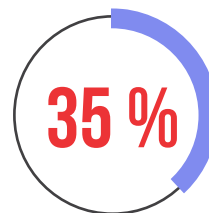
Nature des sorties :



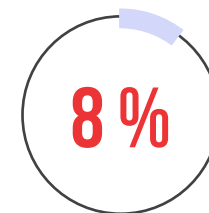
**en emploi durable**  
(CDI, CDD ou CDDI de 6 mois et +, alternance)



**en emploi de transition**  
(CDD ou interim de moins de 6 mois)



**en formation**



**autres**  
(stage, service civique, création d'entreprise...)

## Les secteurs & métiers les plus recherchés par les participant-es :

Système d'information & télécommunications, BTP, comptabilité & gestion, restauration, action sociale, banque, transports...

### Les 3 principaux freins à l'insertion professionnelle de leur binôme identifiés par les mentor-es sont :

- le manque de réseau professionnel (38%)
- la barrière de la langue (31%)
- le manque de reconnaissance de leurs compétences professionnelles (22%)



# 2

## L'impact sur les mentor·es



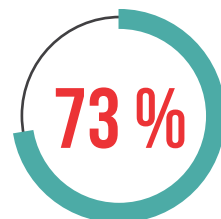
# Leur profil

**521** collaborateurs et collaboratrices provenant de 103 entreprises se sont engagé-es dans le programme en 2025.

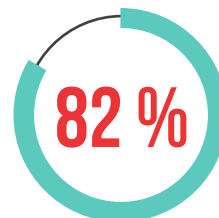


Âge  
moyen

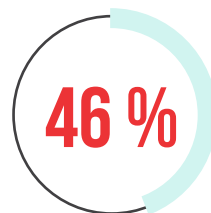
**43**  
ans



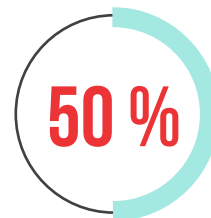
**73 %** des mentor-es se sont engagés pour la première fois chez Kodiko, ce qui montre la capacité du programme à mobiliser de nouveaux profils.



**82 %** des mentor-es vivaient leur première expérience de mécénat de compétences et **37 %** leur premier engagement associatif. Kodiko joue ainsi un véritable rôle de porte d'entrée vers l'engagement.



**46 %** n'avaient jamais accompagné une personne dans sa recherche d'emploi.



**50 %** n'avaient pas eu l'occasion de rencontrer de personne réfugiée avant de participer au programme Kodiko.

# L'impact des 5 mois en binôme

## Engagement citoyen

88 %

souhaitent continuer d'accompagner leur binôme après le programme.

80 %

sont prêt-es à s'engager de nouveau en faveur des personnes réfugiées.

96 %

se sentent fier-es que leur entreprise leur propose de s'engager dans le programme Kodiko.

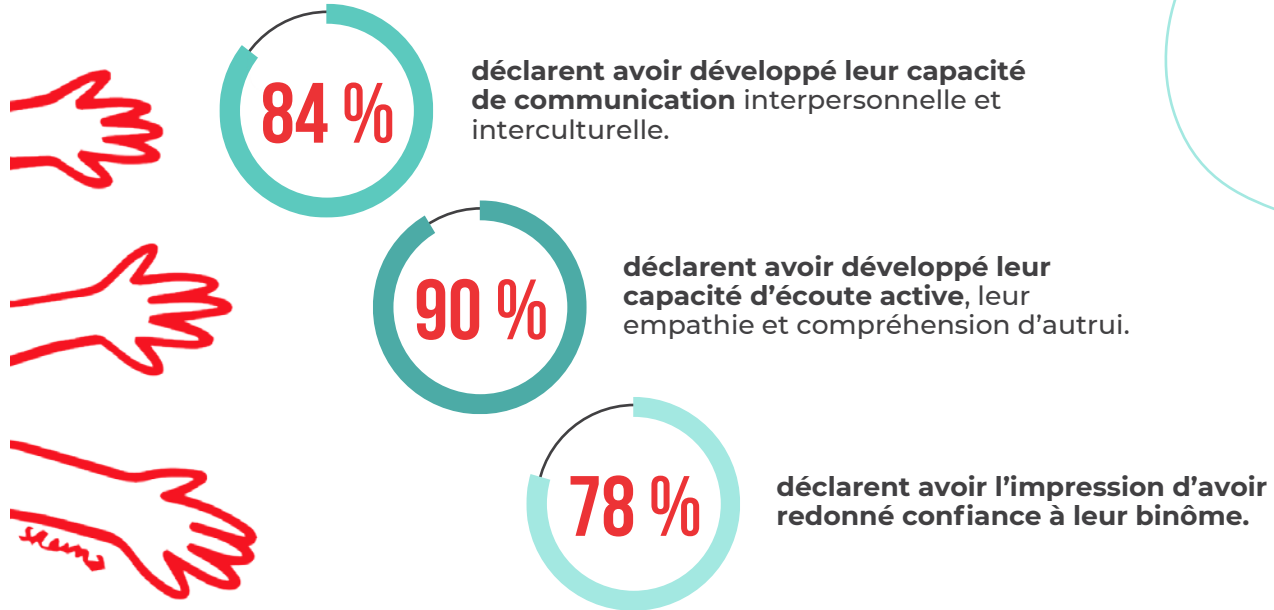
78 %

affirment que Kodiko leur a permis de trouver un équilibre entre engagement associatif, vie professionnelle et vie personnelle.



# L'impact des 5 mois en binôme

## Développement de compétences humaines et comportementales



### La parole aux mentor-es

*“J’ai beaucoup apprécié l’expérience sur le plan humain (l’entraide, le partage des connaissances) et culturel. “*

*“Je suis très satisfaite de cette première expérience d’accompagnement avec Kodiko. Les mentor-es sont aussi très bien accompagnés par les connecteurs et Kodiko et les informations circulent très bien. Cela permet de vraiment progresser dans l’accompagnement et c’est très agréable. Merci Kodiko !”*

*“Programme très bien structuré qui ne peut apporter que du positif au niveau humain et de l’aide concrète. “*

# 3

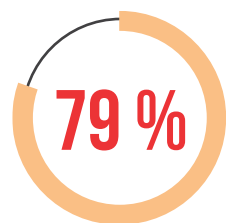
## L'impact sur les entreprises



# L'impact sur les entreprises

## Niveau de satisfaction global du partenariat

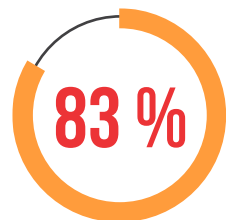
100% recommandent le programme à d'autres entreprises



déclarent que leur participation leur a permis d'accroître leur impact social.



déclarent que leur participation leur a permis de faire vivre les valeurs de l'entreprise.



déclarent que leur participation a contribué à changer le regard porté sur les personnes réfugiées dans le monde de l'entreprise.



## Nos partenaires témoignent

« L'association KODIKO met des outils utiles et bien adaptés pour les mentor-es. L'équipe est toujours disponible pour échanger si jamais l'une ou l'autre personne devait avoir une question, une problématique ou autre. »

« Excellent suivi de la part de toute l'équipe ! Vous êtes à l'écoute, réactifs et apportez des solutions aux problèmes, continuez ainsi ! »

« De très bons échanges avec l'antenne de Valence : Partage, disponibilité et écoute. »

# 4

## Méthodologie



# Méthodologie

Depuis les débuts de Kodiko, nous accordons beaucoup d'importance à mesurer l'impact de nos actions sur l'ensemble de nos parties prenantes.

Au fur et à mesure, nous avons développé des outils qui sont régulièrement enrichis et améliorés. Nous interrogeons les participant·es, mentor·es et entreprises impliquées dans notre programme entre octobre 2024 à octobre 2025 (soit les promotions octobre 24 - avril 25 et avril 25 - octobre 25).



## Auprès des participant·es réfugié·es

Un questionnaire au début du programme en **octobre 24** et en **avril 2025** (T0)

Un questionnaire à la fin du programme en **avril 2025** et en **octobre 2025** (T6) (84% de répondants)

Un questionnaire 6 mois après la fin du programme en **octobre 2025** et en **avril 2026** (T12) (71% de répondants)

## Auprès des mentor·es

Un questionnaire au début du programme en **octobre 24** et en **avril 2025** (T0)

Un questionnaire à la fin du programme en **avril 2025** et en **octobre 2025** (T6) (47% de répondants)

## Auprès des entreprises partenaires

Une collecte annuelle en **avril 2026** (20% de répondants)



  
kodiko

**Contactez-nous**

[contact@kodiko.fr](mailto:contact@kodiko.fr)

© **Crédits photos :** Caroline Bonfim  
Stéphane Etter  
Laurianne Gauthier  
Mansoor Mahmoodi  
Thierry Warconsin