

Résidence

Les Raisiniers



Gissac - Sainte Anne
GUADELOUPE

Le **Plaisir**
d'**investir** dans
la **Pierre**
en toute confiance

Une Résidence exceptionnelle.
Dans un havre de charme !



Des appartements de qualité.

14 T2

18 T3

La Résidence Les Raisiniers a été créée pour offrir à chacun **calme et confort** dans un écrin où se mêlent **ombre et lumière**.

Des **pièces lumineuses** ouvertes sur le paysage et des prestations de qualité.

Espaces verts paysagés.

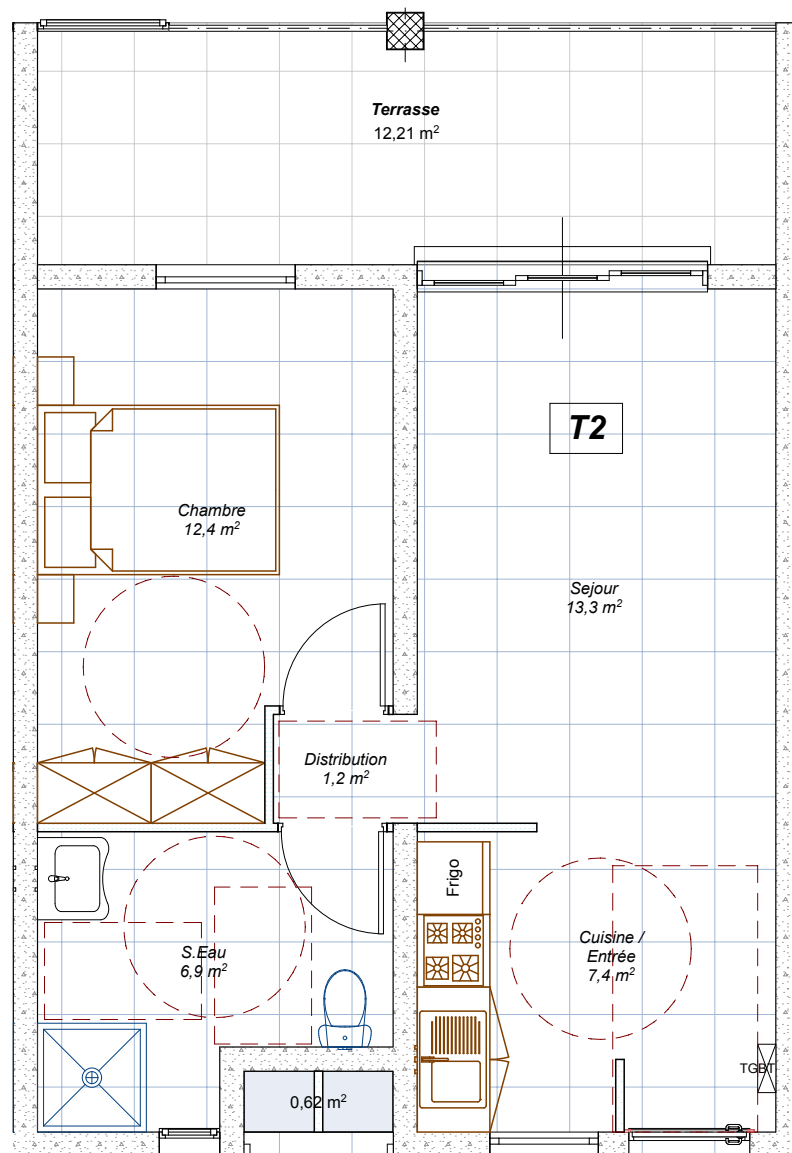


La Résidence Les Raisiniers se compose de **4 petits immeubles à l'architecture contemporaine métissée de créole**.

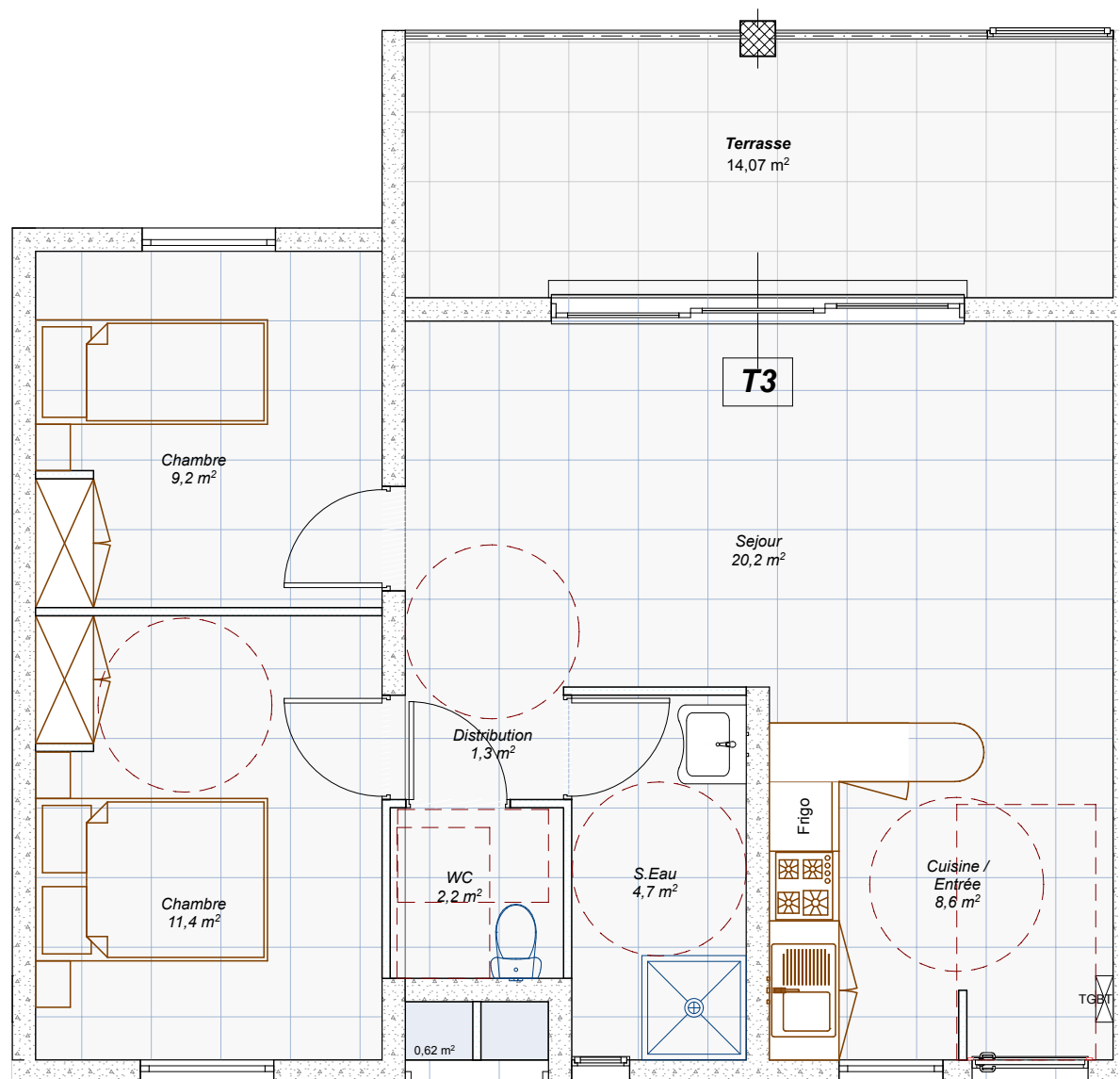
Elle inspire **confort et harmonie**.

Une Résidence au charme certain pour un **bien-être** au quotidien à **proximité immédiate de la plage de Bois Jolan**.

T2



T3



- › Entrée Résidence sécurisée
- › Peinture dans l'ensemble des pièces
- › Porte palière anti-effraction
- › Cuisine aménagée
- › Sols en carrelage dans toutes les pièces
- › Grandes terrasses de vie
- › Jardinets pour les appartements en rez de chaussée

