

**i3CONNECT Walnut W1**

# L'INTERACTION À L'AIDE DES LED

Capter l'attention d'un large public n'a jamais été aussi facile. L'écran i3CONNECT Walnut W1 peut être transformé en une expérience entièrement interactive grâce à un écran jumelé, offrant l'expérience tactile même dans les plus grandes salles de réunion.

## MUR LED INTERACTIF

L'effet « waouh » d'un grand mur LED est bien connu. Nous avons franchi une étape supplémentaire en ajoutant l'option de l'interactivité à l'équation. Le simple fait d'utiliser un i3SIXTY comme écran jumelé du Walnut W1 permet à l'utilisateur de dessiner, d'annoter, de naviguer ou d'effectuer toute autre activité interactive qui est directement affichée sur le grand écran LED.



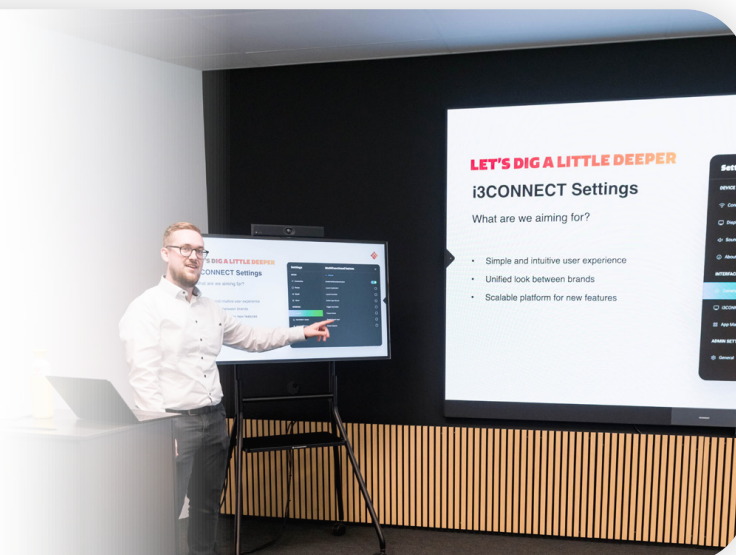
## ENTIÈREMENT COMPATIBLE AVEC i3CONNECT STUDIO

L'administrateur informatique est en mesure de configurer l'expérience utilisateur car le Walnut W1 est préinstallé avec le logiciel intuitif i3CONNECT Studio. Cette solution logicielle personnalisée permet au service informatique d'accéder à une multitude d'options telles que le changement d'arrière-plan et la modification de l'ensemble des paramètres, et dispose de son propre assistant d'installation.



## AVEC OU SANS FIL ? À VOUS LE CHOIX

Le Walnut W1 est compatible avec notre solution i3ALLSYNC, permettant une connexion sans fil facile entre le mur d'images et l'écran jumelé i3SIXTY. Ainsi, jusqu'à six appareils peuvent être partagés simultanément. Vous préférez une connexion filaire ? C'est tout à fait possible !





## UN SON À LA HAUTEUR DE L'IMAGE

Contrairement à la plupart des écrans, le Walnut W1 offre un son impressionnant qui peut être clairement entendu n'importe où dans la pièce sans nécessiter d'équipement supplémentaire. Ceci est dû au positionnement des haut-parleurs au-dessus de l'écran, qui ne seront pas bloqués par la foule et offriront une expérience audio nette.



## CORTEX



MISE À JOUR DU  
FIRMWARE



PROGRAMMATIONS  
D'ALIMENTATION



ASSISTANCE À  
DISTANCE DES  
APPAREILS



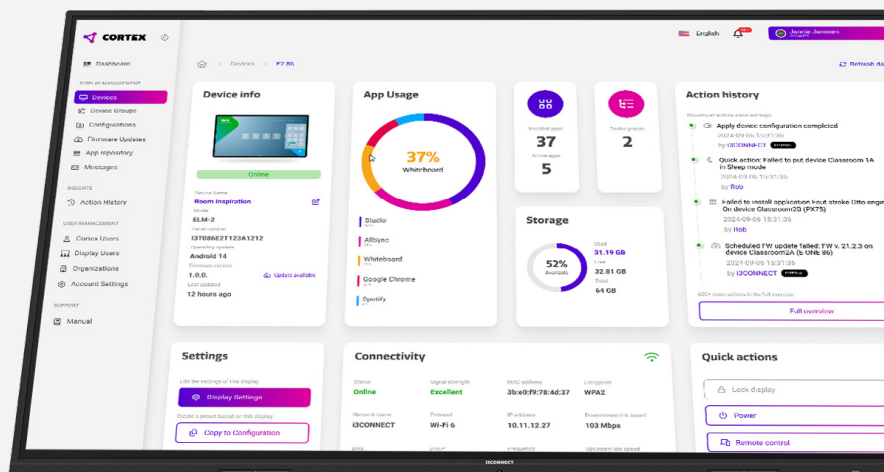
SURVEILLANCE DE  
L'UTILISATION DES  
APPAREILS



GESTION DE  
L'INTERFACE  
i3CONNECT STUDIO

## GESTION À DISTANCE VIA CORTEX

Grâce à la gestion à distance des écrans Cortex, gérez, surveillez et contrôlez vos écrans i3CONNECT où que vous soyez et à tout moment.







## WALNUT W1

Brochure du produit

16:42

Friday, September 30

Good Room-Anton Tell my Wi-Fi love her

## UNE CONSOMMATION D'ÉNERGIE ÉTONNAMMENT FAIBLE

Avec le Walnut W1, fini les factures d'électricité exorbitantes. Par rapport à la plupart des solutions de murs LED disponibles, sa consommation énergétique est l'une des plus faibles du marché.



### CHOISISSEZ LA TRANQUILLITÉ D'ESPRIT

L'installation d'un mur d'images LED prend du temps et de l'espace. Une fois installé, il est donc important de le conserver le plus longtemps possible et d'éviter tout problème de qualité. Le Walnut W1 est doté d'une conception très robuste, qui évite les dommages lors de l'installation. Lorsque l'on choisit cet écran, les LED défectueuses ne sont pas à l'ordre du jour.



### NOUS AVONS LE VENT EN POUPE

Améliorez la flexibilité de votre lieu de travail en ajoutant le support roulant optionnel au Walnut W1 et déplacez facilement l'écran de 138 ou 165 pouces. Assurez-vous simplement qu'il passe à travers la porte.

CARACTÉRISTIQUES D’AFFICHAGE	138"	165"
Modèle	W1 - 138	W1 - 165
Serie	I3CONNECT WALNUT W1 – ALL-IN-ONE LED Displays	
ID du produit	10010825	10010826

SPÉCIFICATIONS DE L'ÉCRAN		
Technologie d’affichage	HOB - LED	
Taille du panneau	138"	165"
Pixel pitch	1.5mm	1.9mm
Format d’image	16:9	
Résolution originale	1920×1080 Pixels - FHD	
Luminosité	600 cd/m²	
Contraste	6500:1	
Angle de vision	Horizontal 160°, Vertical 140°	
Température de couleur	2300~9300K (Ajustable)	
Taux de rafraîchissement des leds	3840Hz	
Gray Scale	13~16bit	
Orientation	Paysage	
Durée de vie	≥100.000 heures	
Haut-parleurs	4x 15 W (gamme complète) & 2x 30 W (basse fréquence)	

CONNECTIVITÉ	
Entrée vidéo et audio	1x HDMI 2.0 (interne) & 3x HDMI 1.4 (1 interne, 2 externe) 1x audio in 3.5mm audio
Sortie vidéo et audio	1x HDMI 2.0 (externe) 2x 3.5 mm audio (1 interne, 1 externe)
Capteurs	Ambient Light Sensor
Ports USB	2x USB 3.0 Type A 1x USB out Type B 1x Type-C 1x USB 2.0 Type A (interne)
Connectivité réseau	2x LAN: RJ-45 connector (interne) 1x RS232 WiFi 6 dual-band 2.4G/5G

SPÉCIFICATIONS OPÉRATIONNELLES	
Système d'exploitation	Android 13
Mémoire	8 GB RAM – 64 GB ROM
CPU	Octa-core

FONCTIONNALITÉS LOGICIELLES	
Interface utilisateur	i3CONNECT STUDIO launcher
Diffusion sans fil	i3CONNECT Allsync
Gestion des appareils	i3CONNECT Cortex (Optionnel)

ACCESSOIRES	
Inclus	Guide de démarrage rapide
	Télécommande
	câble d'alimentation UE
	Barre de fixation murale
Optionnel	i3SIXTY Écran d'accompagnement interactif
	i3CONNECT Allsync émetteur sans fil

PROPRIÉTÉS PHYSIQUES	138"		165"	
Poids net	119 kg		168 kg	
Poids emballé	192 kg		260 kg	
Dimensions générales	3080 × 1840 mm		3690 × 2183 mm	
Dimensions de la zone d'affichage	3050 × 1715 mm		3660 × 2058 mm	
Epaisseur de l'écran	28 mm		28 mm	
Dimensions de l'emballage	QUANTITÉ	TAILLE DE L'EMBALLAGE	QUANTITÉ	TAILLE DE L'EMBALLAGE
	3	1850 × 705 × 240mm	6	1160 × 705 × 240mm
	6	670 × 530 × 165mm	8	670 × 530 × 165mm
	1	2020 × 337 × 184mm	1	2020 × 337 × 184mm
	1	1860 × 175 × 140mm	1	1860 × 175 × 140mm

DÉTAILS DE L'EXPÉDITION							
138"				165"			
Produit	Caisse en bois	Taille	Poids	Produit	Caisse en bois	Taille	Poids
i3CONNECT Walnut W1 138" FHD	1/2	1900 x 760 x 1215 mm	210 kg	i3CONNECT Walnut W1 165" FHD	1/2	1500 x 1250 x 1230 mm	295 kg
i3CONNECT Walnut W1 138" FHD	2/2	2064 x 556 x 497 mm	68 kg	i3CONNECT Walnut W1 165" FHD	2/2	2064 x 556 x 497 mm	72kg
LT05 vacuum suction tool (paper carton)	1	220 x 210 x 210 mm	3 kg	LT05 vacuum suction tool (paper carton)	1	220 x 210 x 210 mm	3 kg

EXIGENCES ÉLECTRIQUES	
Circuit	Circuit séparé avec disjoncteur séparé. Pas d'autres appareils, ni de prises, sur le même circuit.
Fusible	Minimum 20A
Courant résiduel	Minimum 30mA

**PROPRIÉTÉS ÉLECTRIQUES**

Puissance d'entrée	100 ~ 240 Volt – 50/60 Hz	
Caractéristiques d'économie d'énergie	Réglage automatique de la luminosité à l'aide d'un capteur de lumière ambiante	
Énergie de veille	≤0.5W	≤0.5W
Consommation d'énergie (Moyenne)	0.521KW	0.731KW
Consommation d'énergie (max)	1.738KW	2.438KW

**INFORMATIONS RÉGLEMENTAIRES**

Homologations	CE
---------------	----

**CONDITIONS ENVIRONNEMENTALES**

Température de fonctionnement	-10° C ~ 40° C
Humidité de fonctionnement	10% - 80% HR sans condensation
L'utilisation	Utilisation en intérieur uniquement. Afin de garantir un effet d'affichage à long terme et plus uniforme, ne pas diffuser d'images fixes pendant une longue période.

**GARANTIE**

Garantie standard	2 ans à compter de l'expédition
Garantie étendue	3 ans après enregistrement, années supplémentaires disponibles à l'achat.

**AUTRES**

	138"	165"
Distance d'observation recommandée	≥3.2m	≥3.9m

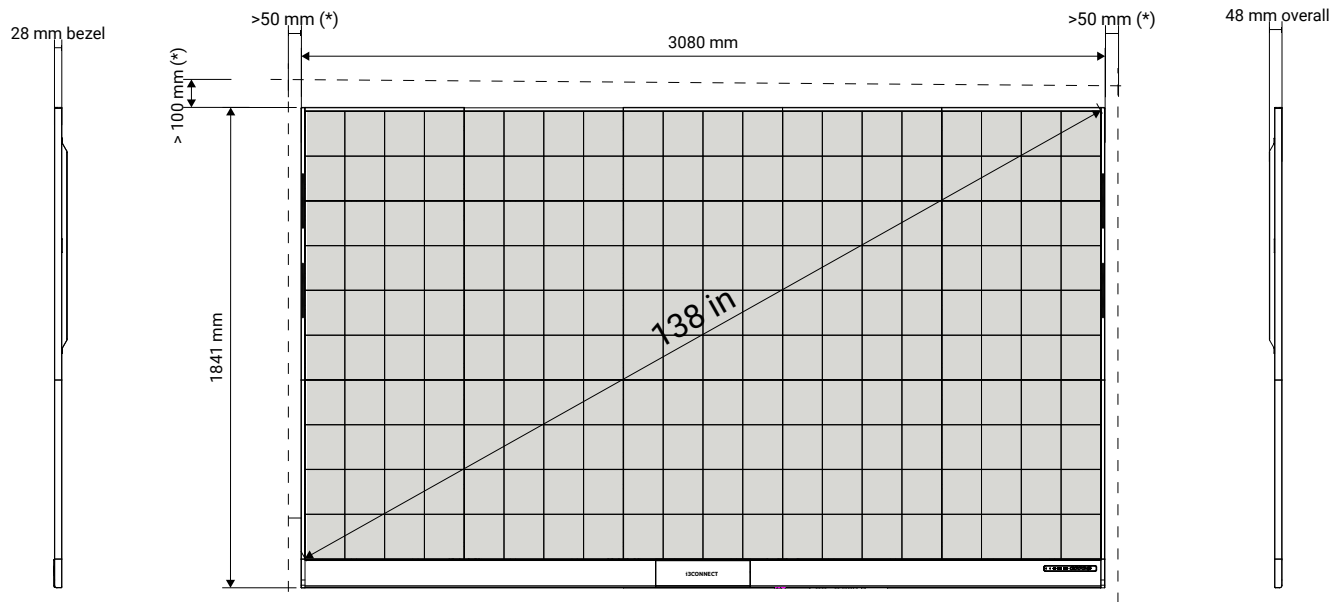
**REMARQUE**

Les photos des produits de cette spécification ne sont qu'indicatives, le produit réel peut présenter de légères différences dans les effets du produit (y compris, mais sans s'y limiter, l'apparence, la couleur et la taille). En raison de l'influence de la configuration du produit et du processus de fabrication, la taille et le poids réels du produit peuvent différer.

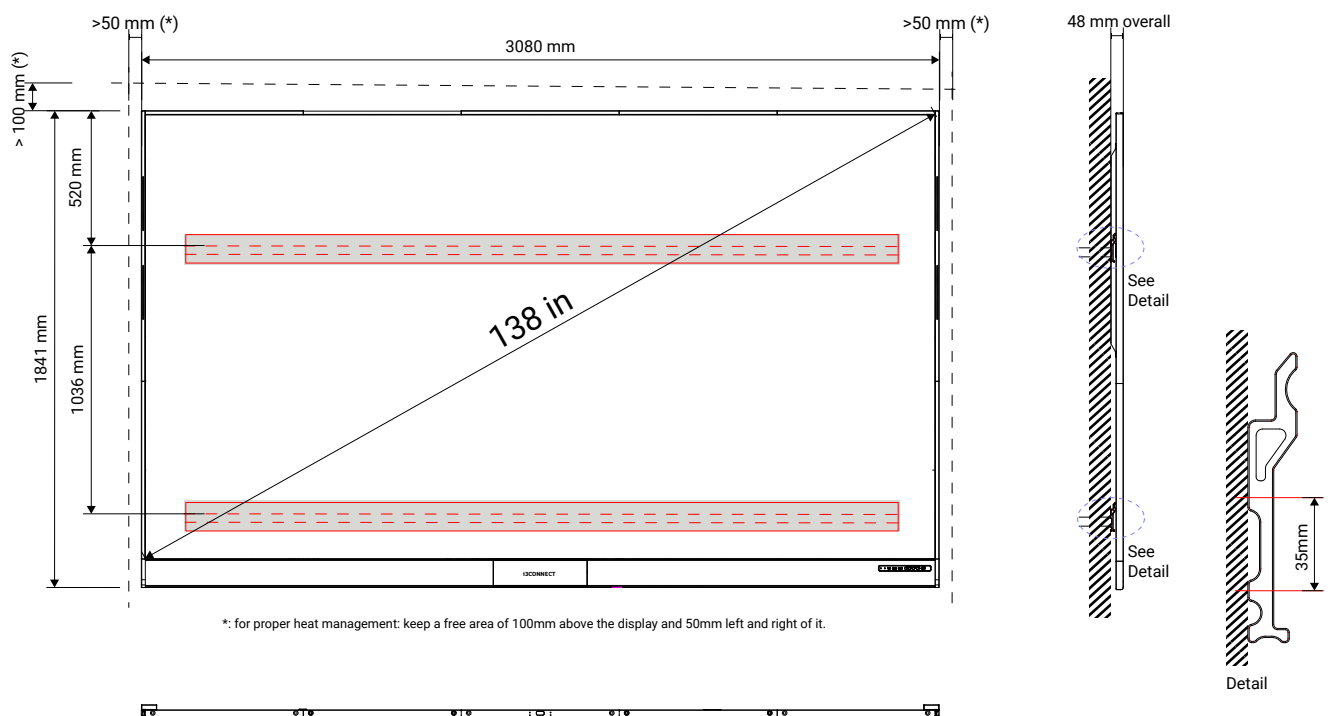
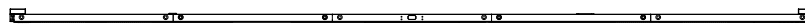
Des efforts ont été faits pour vérifier que les informations fournies ici sont correctes et complètes au moment de la publication. Sous réserve de modifications sans préavis.



**DESSINS TECHNIQUES 138"**



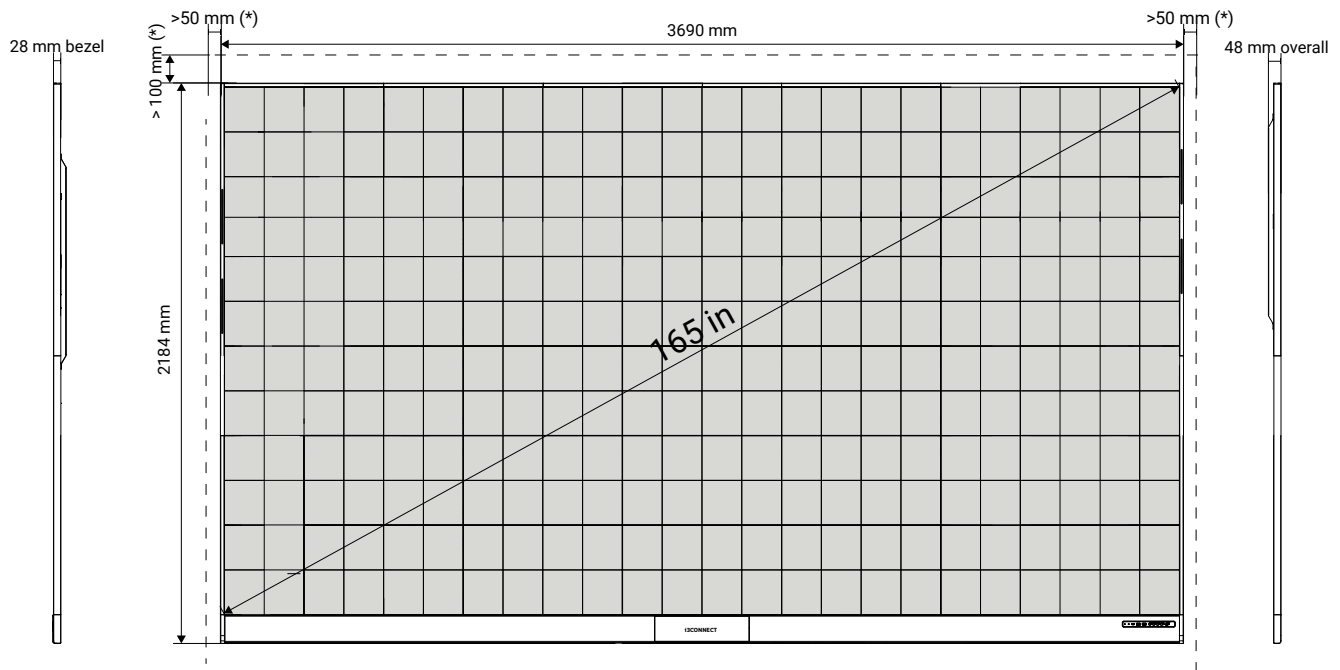
\*: for proper heat management: keep a free area of 100mm above the display and 50mm left and right of it.



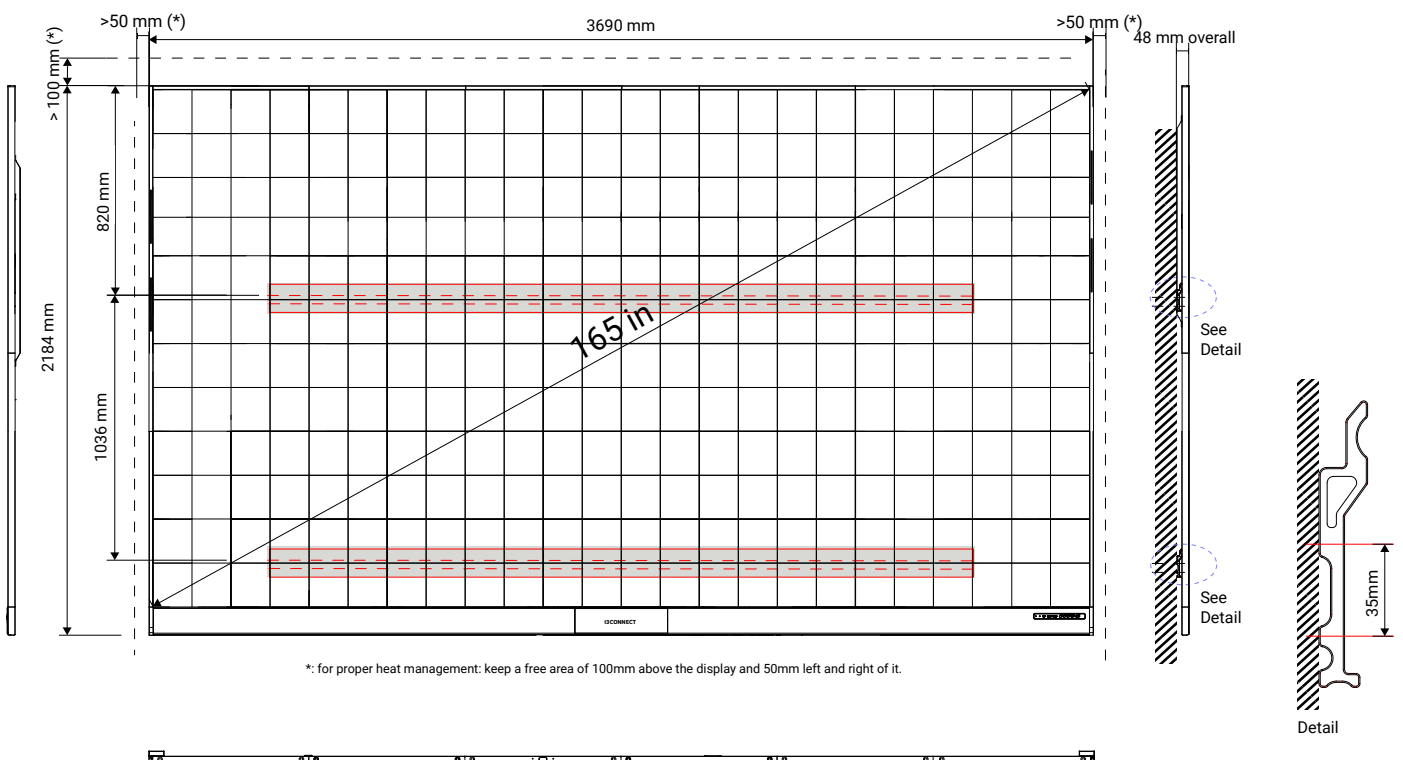
\*: for proper heat management: keep a free area of 100mm above the display and 50mm left and right of it.



## DESSINS TECHNIQUES 165"

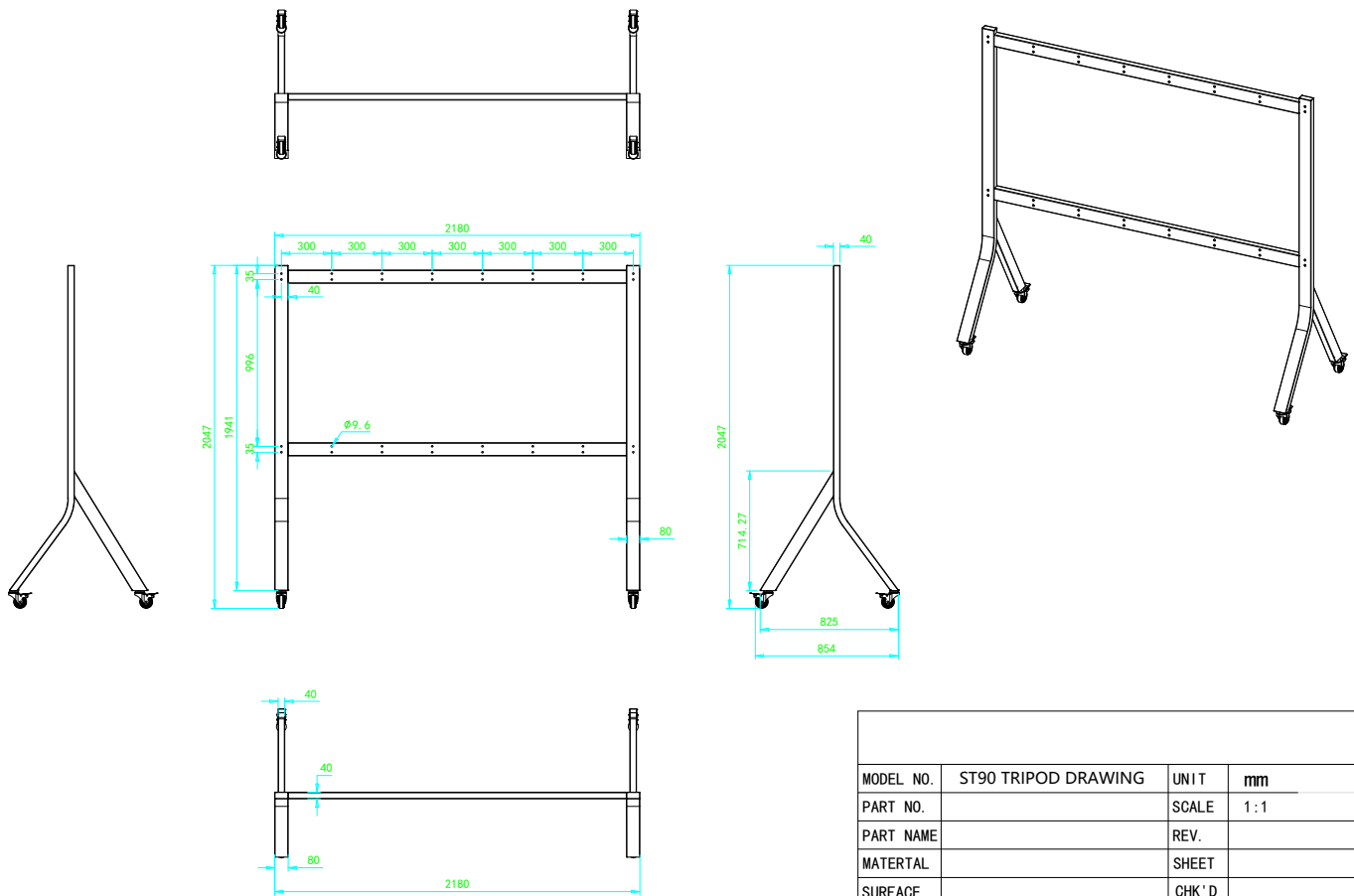


\*: for proper heat management: keep a free area of 100mm above the display and 50mm left and right of it.



## SUPPORT MOBILE POUR WALNUT W1

Nom du produit	Support mobile pour Walnut W1 138" & 165"
SKU	10010684
Poids Net	56kg
Poids emballé	131kg
Dimensions de l'emballage	2150 x 1100 x 465mm
Couleur	Noir
Garantie	5 ans





# INTÉRESSÉ PAR UN RENDEZ-VOUS AVEC L'i3CONNECT WALNUT W1?

## LET'S CONNECT

Sebastien Fortier  
Essenestraat 4  
1740 Ternat  
sf@copytec.be  
www.copytec.be



## CONTACTEZ-NOUS

Prêt pour l'étape suivante ? Allez-y :  
cliquez sur le bouton, remplissez le  
formulaire et nous vous contacterons  
pour une démonstration !