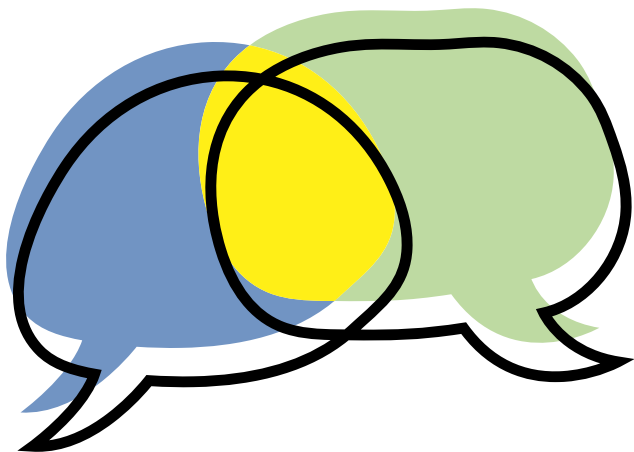


Kombi



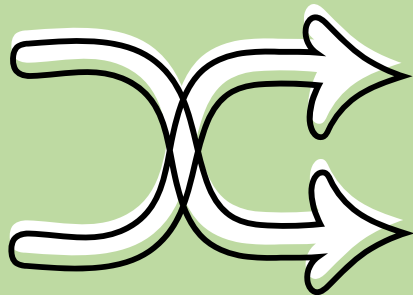
Kombi ist ein Projekt für und mit Menschen, die im Kanton Zürich von Nothilfe leben.

Machen Sie mit!

www.projektkombi.ch



Geflüchtete Menschen, die von einem negativen Asylentscheid betroffen sind, und solidarische Freiwillige lernen sich kennen, vernetzen sich und bilden sich gemeinsam weiter!



Wer lebt von Nothilfe?

Ungefähr siebenhundert Menschen – Frauen, Männer und Kinder – leben im Kanton Zürich von Nothilfe. Ihr Asylgesuch wurde abgelehnt, dennoch kehren viele von ihnen aus Angst vor Verfolgung, Armut oder Repression nicht freiwillig in ihr Herkunftsland zurück. Sie wohnen in einer Notunterkunft und bekommen 10 CHF pro Tag zum Leben.

Was ist das Nothilfesystem?

Das Recht auf Hilfe in Notlagen ist in der schweizerischen Bundesverfassung verankert. Ursprünglich als Unterstützungsleistung gedacht, ist das Nothilfesystem in der Schweiz zu einem Druckmittel verkommen. Mit Zermürbungstaktik und Zwangsmassnahmen wird versucht, die Menschen zur Ausreise zu bewegen. Der Preis: Die Grundrechte der betroffenen Menschen werden verletzt.

Das Projekt

Im Projekt Kombi bringen wir Menschen, die von einem negativen Asylentscheid betroffen sind, und Freiwillige in Zweier- oder Dreier-teams, sogenannten Kombis, zusammen. Bei monatlichen Treffen berichten die Beteiligten über ihre Erfahrungen und dank Vorträgen von Fachpersonen können sie praktisches Wissen erwerben. Das Wissen um Zusammenhänge und Abläufe im Asylwesen unterstützt die Beteiligten und lässt sie handlungsfähiger werden. Die Vernetzung durchbricht die Isolation der Geflüchteten. Wir bilden eine Gemeinschaft.

Freiwillige gesucht!

Möchten Sie neue Menschen kennenlernen? Möchten Sie das Nothilfesystem besser verstehen? Möchten Sie sich in einem klaren Rahmen wirkungsvoll engagieren? Wir suchen interessierte solidarische Freiwillige, die Lust haben, sich für ein halbes Jahr auf das Abenteuer Kombi einzulassen.

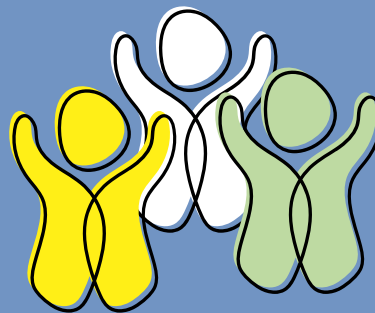


Jetzt anmelden!

www.projektkombi.ch/dabei-sein

Spenden für Fahrtkosten

Das Projektteam engagiert sich unentgeltlich, aber ohne Tickets können die Geflüchteten weder die Begegnungsorte noch Stellen für Beratung und Hilfe erreichen. Mit Ihrem Beitrag finanzieren wir deshalb die Fahrtkosten.



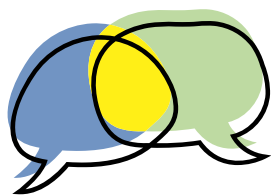
**Es braucht Kombi!
Unterstützen auch Sie dieses
wichtige Pionierprojekt für
Menschen in der Nothilfe im
Kanton Zürich. Herzlichen
Dank!**

Spendenkonto

Verein Solidaritätsnetz Zürich
Dienerstrasse 59
8004 Zürich
IBAN: CH28 0839 0032 7298 1000 9
Zahlungszweck: Projekt Kombi

Kontakt

kombi@solinetz.ch



Kombi



www.projektkombi.ch