

Menüpläne KW 26/27 auf Seite 2/3
Bitte runterscrollen

Wochenkarte 25 / 15.06. – 20.06.26

Zu den Menüs erhalten Sie den unten aufgeführten Hauptgang, einen Menüsalat oder eine Tagessuppe und ofenfrisches Kaffeehalle-Brot.

Menü 1 „Klassiker“ (11-14 Uhr)

Montag

"Currywurst" Kalbsbratwurst an Ketchup-Currysauce mit Pommes frites und Peperonata

■ 16.90 / 19.90

Dienstag

Pouletburger im KAHA Sesambrotli mit Cocktailsauce und Garnituren, serviert mit Coleslaw

■ 19.90

Mittwoch

"Ghackets & Hörnli" Rindshackfleisch auf Teigwaren mit Apfelmus und Reibkäse serviert

■ 16.90 / 19.90

Donnerstag

Schweins Cordon bleu mit Schinken und Raclettekäse dazu Country Cuts und Saisongemüse

■ 19.90

Freitag

Dorschfilet (Atlantik) in Cornflakes-Kruste auf Sweet & Sour Sauce mit Gemüse und Basmatireis

■ 19.90

Samstag

Tranchen vom Roastbeef mit Sauce Béarnaise dazu Polentaschnitten und Marktgemüse

■ 19.50 / 22.50

Menü 2 „Vegi“ (Mo-Sa 11-14)

Sommer-Pastetli

Eierschwämmchen an Bechamelsauce im Blätterteigpastetli und Risi-Bisi Ring angerichtet

■ ■ 18.90

Menü 3 „Fitness“ (Mo-Sa 11-14)

Belegte Brötli Hausspezialität

Zwei belegte Brötli nach Wahl (Auswahl siehe Karte oder im Laden) auf reichhaltigem Salatteller

■ (■) je nach Auswahl 20.30 – 22.10

Bleib in Kontakt oder teile Deinen Genuss:
www.kaffeehalle.ch | facebook.com/Kaffeehalle

Kaffeehalle

Genuss seit 1888

Saison Desserts

🍓 Erdbeerküechli

Frische Erdbeeren auf zartschmelzendem Butterbödeli mit Erdbeergelée und Rahm

■ ■ 10.00

Sommertorten (abwechselnd)

Limoncello, Passionsfrucht-Kokos, Zitronenquark, Caipirinha, Erdbeermousse

■ ■ je nach Torte 6.40

Pralinen

«Es chlieses Stück Glück füre Gluscht»

■ ■ wir beraten Sie gerne Stück 1.50

Saison-Eclairé

mit Brombeeren

■ ■ 5.00

Saison Getränke

Sommer-Apéro

Biljanas Zitronenlimonade, 3dl

..... 4.80

Caffe freddo – Kalter Kaffee

aus Kaffee, Eis, Zucker, Milch und frischer Minze

■ 6.10

Auf Wunsch als Gourmand mit zwei Pralinen +3.00

Säfte

Erdbeeren frisch gepresst, 2dl 7.80

Saisonaler Tee im Glas

..... 4.70

Deklaration:

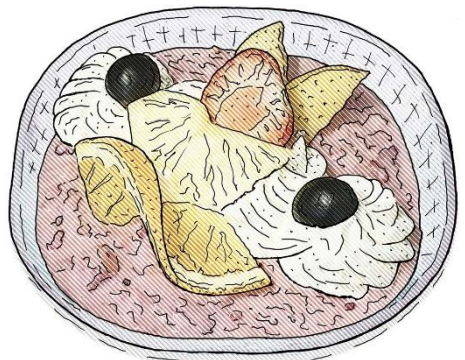
Die genaue Deklaration finden Sie in der grossen Speisekarte. Wir wünschen Ihnen „e Guete“.

■ = mit Produkten aus unserer Bäckerei

■ = vegetarisches Gericht

■ = kleine Portion möglich

KAHA-HIT Hausgemachtes Birchermüesli mit Rahm



Menüpläne KW 26/27 auf Seite 2/3
Bitte runterscrollen

Wochenkarte 26 / 22.06. – 27.06.26

Zu den Menüs erhalten Sie den unten aufgeführten Hauptgang, einen Menüsalat oder eine Tagessuppe und ofenfrisches Kaffeehalle-Brot.

Menü 1 „Klassiker“ (11-14 Uhr)

Montag

"Polpette" Hackbällchen (gemischt) an Tomatensauce, auf Spaghetti mit Parmesan und Basilikum

■ 16.90 / 19.90

Dienstag

Rindsgeschnetzeltes an Solothurner Öufibiersauce mit Spätzli und Marktgemüse

■ 16.90 / 19.90

Mittwoch

Schweinsgeschnetzeltes "Zürcher Art" an Champignonrahmsauce mit Nüdeli und Früchten

■ 16.90 / 19.90

Donnerstag

Gebatene Pouletbrust mit Kräuterbutter auf Risotto von der Terreni Ascona mit Cherrytomaten

19.90

Freitag

Gebatene Eglfilets (EU Binnenf.) an Buttermandeln mit Mayonnaise, Ebly und Broccoli

■ 16.90 / 19.90

Samstag

Aargauer Schweinsbraten mit Zwetschgen gefüllt auf Rosmarin-Jus, Kartoffelstock und Rüebli

■ 19.50 / 22.50

Menü 2 „Vegi“ (Mo-Sa 11-14)

Sommer Rösti

Kartoffelrösti mit Sommergemüse und Raclettekäse überbacken, dazu ein Wiedlisbacher Freiland-Spiegelei

■ 18.90

Menü 3 „Fitness“ (Mo-Sa 11-14)

Belegte Brötli Hausspezialität

Zwei belegte Brötli nach Wahl (Auswahl siehe Karte oder im Laden) auf reichhaltigem Salatteller

■(■) je nach Auswahl 20.30 – 22.10

Bleib in Kontakt oder teile Deinen Genuss:
www.kaffeehalle.ch | facebook.com/Kaffeehalle

Saison Desserts

K **Erdbeerküechli**

Frische Erdbeeren auf zartschmelzendem Butterbödeli mit Erdbeergelée und Rahm

■ ■ 10.00

Sommertorten (abwechselnd)

Limoncello, Passionsfrucht-Kokos, Zitronenquark, Caipirinha, Erdbeermousse

■ ■ je nach Torte 6.40

Pralinen

«Es chlieses Stück Glück füre Gluscht»

■ ■ wir beraten Sie gerne Stück 1.50

Saison-Eclair

mit Brombeeren

■ ■ 5.00

Saison Getränke

Sommer-Apéro

Biljanas Zitronenlimonade, 3dl

4.80

Caffe freddo – Kalter Kaffee

aus Kaffee, Eis, Zucker, Milch und frischer Minze

■ 6.10

Auf Wunsch als Gourmand mit zwei Pralinen +3.00

Säfte

Erdbeeren frisch gepresst, 2dl

7.80

Saisonal Tee im Glas

4.70

Deklaration:

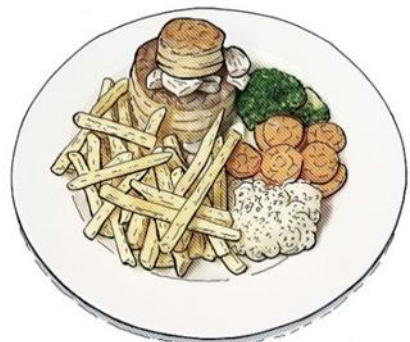
Die genaue Deklaration finden Sie in der grossen Speisekarte. Wir wünschen Ihnen „e Guete“.

■ = mit Produkten aus unserer Bäckerei

■ = vegetarisches Gericht

■ (■) = kleine Portion möglich

KAHA-HIT: Blätterteigpastetli mit Poulet an Champignonsauce



Menüpläne KW 26/27 auf Seite 2/3
Bitte runterscrollen

Wochenkarte 27 / 29.06. – 04.07.26

Zu den Menüs erhalten Sie den unten aufgeführten Hauptgang, einen Menüsalat oder eine Tagessuppe und ofenfrisches Kaffeehalle-Brot.

Menü 1 „Klassiker“ (11-14 Uhr)

Montag

Ofenfrisches Blätterteigpastetli mit Kalbsbrätchügeli an Champignonrahmsauce, im Risi-Bisi Ring

■ 16.90 / 19.90

Dienstag

Gebratener Fleischkäse mit Wiedlisbacher Freiland-Spiegelei, Pommes frites und Marktgemüse

■ 16.90 / 19.90

Mittwoch

Halbes Poulet aus dem Ofen auf Kräuter-Jus mit sommerlicher Polenta und Ratatouille

19.90

Donnerstag

Rindsragout an Whiskey-Rahmsauce aus Langatun Whiskey von Aarwangen, im Couscous-Gemüsering

■ 16.90 / 19.90

Freitag

Paniertes Zanderfilet (Kaz. Binnenf.) mit Zitrone, Tartarsauce, Petersilienkartoffeln und Rahmspinat

■ 19.90

Samstag

Tranchen vom Schweizer Truthahnbrustbraten an Pfefferrahmsauce mit Butternüdeli und Aprikosen

■ 19.50 / 22.50

Menü 2 „Vegi“ (Mo-Sa 11-14)

Gemüse-Lasagne

Teigwarenblätter und Gemüse an Tomatensauce mit Bechamel und Reibkäse überbacken

■ ■ 15.90 / 18.90

Menü 3 „Fitness“ (Mo-Sa 11-14)

Belegte Brötli Hausspezialität

Zwei belegte Brötli nach Wahl (Auswahl siehe Karte oder im Laden) auf reichhaltigem Salatteller

■ (■) je nach Auswahl 20.30 – 22.10

Bleib in Kontakt oder teile Deinen Genuss:
www.kaffeehalle.ch | facebook.com/Kaffeehalle

Saison Desserts

■ Erdbeerküechli

Frische Erdbeeren auf zartschmelzendem Butterbödeli mit Erdbeergelée und Rahm

10.00

Sommertorten (abwechselnd)

Limoncello, Passionsfrucht-Kokos, Zitronenquark, Caipirinha, Erdbeermousse

■ ■ je nach Torte 6.40

Pralinen

«Es chlieses Stück Glück füre Gluscht»

■ ■ wir beraten Sie gerne Stück 1.50

Saison-Eclairé

mit Brombeeren

■ ■ 5.00

Saison Getränke

Sommer-Apéro

Biljanas Zitronenlimonade, 3dl

4.80

Caffe freddo – Kalter Kaffee

aus Kaffee, Eis, Zucker, Milch und frischer Minze

■ 6.10

Auf Wunsch als Gourmand mit zwei Pralinen +3.00

Säfte

Erdbeeren frisch gepresst, 2dl

7.80

Saisonal Tee im Glas

4.70

Deklaration:

Die genaue Deklaration finden Sie in der grossen Speisekarte. Wir wünschen Ihnen „e Guete“.

■ = mit Produkten aus unserer Bäckerei

■ = vegetarisches Gericht

■ = kleine Portion möglich

KAHA-HIT: Salzige und süsse "Chuechli"

