



Rothpletz | Lienhard

www.rothpletz.ch

062 858 22 22



Wir sind 24 Stunden an 365 Tagen im Jahr für Sie da! Rufen Sie uns an 062 858 22 22.

Wir vermieten Kranfahrzeuge in allen Grössen und verfügen über Zubehör für spezielle Einsätze. Die nicht alltäglichen Kranprobleme sind für unsere Spezialisten eine besondere Herausforderung.

**Rothpletz, Lienhard + Cie AG Pneukran-/Inventarbetrieb
Industriestrasse 41 , 5012 Wöschnau
pneukran@rothpletz.ch**

Wir bieten auch:

Bauleistungen aller Art von unseren Spezialisten der Bauunternehmung.

Ingenieurleistungen von unseren Ingenieuren in Aarau, Bern, Olten und Zürich.

Inventar und Betriebsmaterial von unserem Werkhof in Wöschnau.

Lagerplatz in unseren Lagerplätzen und Hallen.

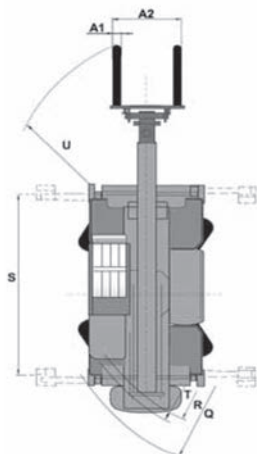
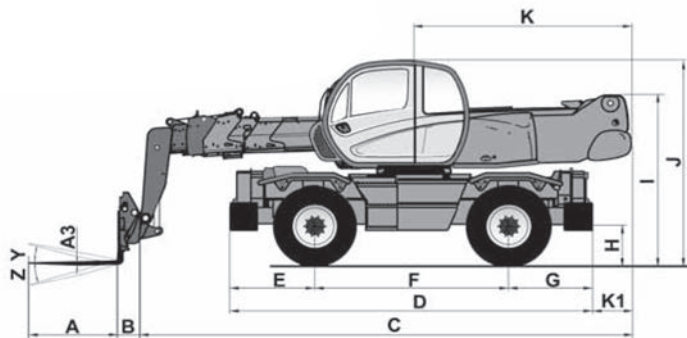
Besuchen Sie unsere Homepage.

**Rothpletz, Lienhard + Cie AG
Bauunternehmung
Schiffländestrasse 35
5001 Aarau**

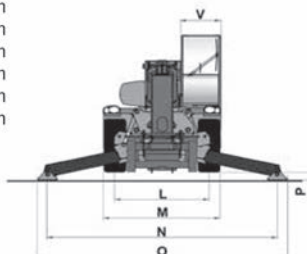
T +41 62 836 91 11 / rlinfo@rothpletz.ch

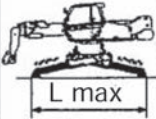
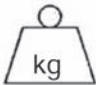
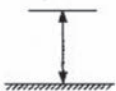
Inhaltsverzeichnis		Seite
Pneukrane Hydraulisch		
Manitou MRT 2540	4 t	2
Liebherr MK 63	8 t	6
Grove GMK 3055	40-55 t	10
Grove GMK 4100L-2	60-100 t	14
Grove GMK 5180	110-180 t	20
Grove GMK 5250L	120-250 t	28
Raupenkran Gittermast		
Sennebogen	32 t	36
Liebherr 833 HD	35 t	38
Diverse Geräte		
Lastwagen MAN mit Palfinger PK 27000 C		40
Lastwagen DAF mit Palfinger PK 40002 EH		41
Lastwagen MAN TGS/Hiab 244 EP-5 HiPro		44
Sattelschlepper MAN TGS		46
Auflieger 4 Achs Faymonville Multi-Z-4L-Au		47
Anhänger 2 Achs Zentralanhänger Obermaier		48
Hubstapler		50
Diverse Hilfsmaterialien		
Notstromgruppen		53
Lasttraverse		54
Barellen		55
Mietbedingungen (AGB)		57
Lageplan		63
Notizen		64
Impressum		65

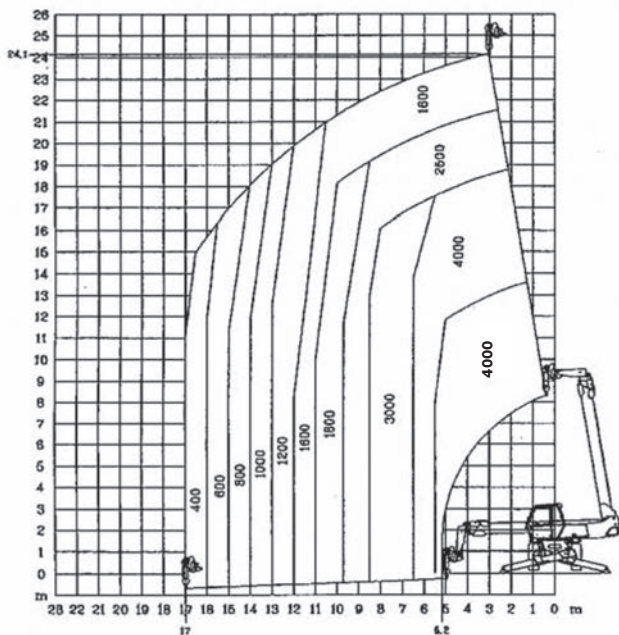
Hubkraft 4 t
max. Auslegerlänge 25 m
Eigengewicht 18 t


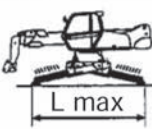

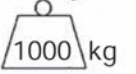
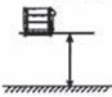


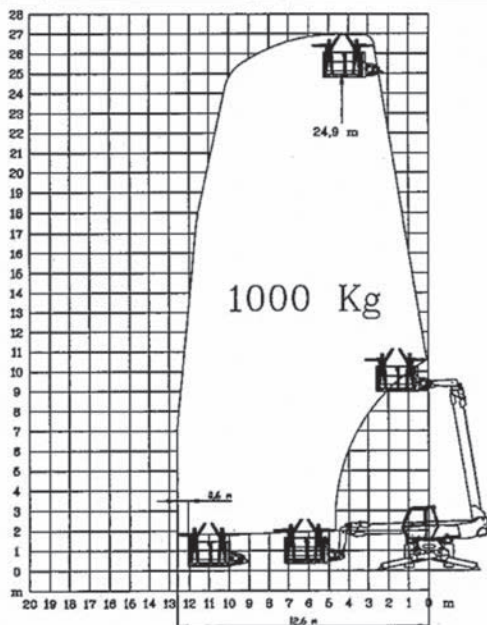
A	1200 mm	K1	485 mm	R	3800 mm
A1	150 mm	L	1930 mm	S	4550 mm
A2	1320 mm	M	2425 mm	T	4040 mm
A3	50 mm	N	4700 mm	U	5640 mm
B	290 mm	O	5100 mm	V	950 mm
C	5770 mm	P	150 mm	Y	12°
D	5050 mm	Q	4500 mm	Z	105°
E	1155 mm				
F	2750 mm				
G	1155 mm				
H	380 mm				
I	2485 mm				
J	3050 mm				
K	2485 mm				

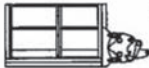


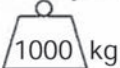



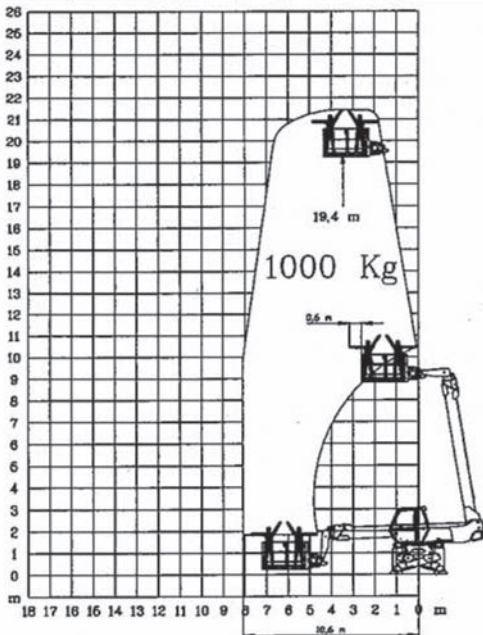
MRT 2540			pos. J
Winch 4T		4000 	24,1 m 



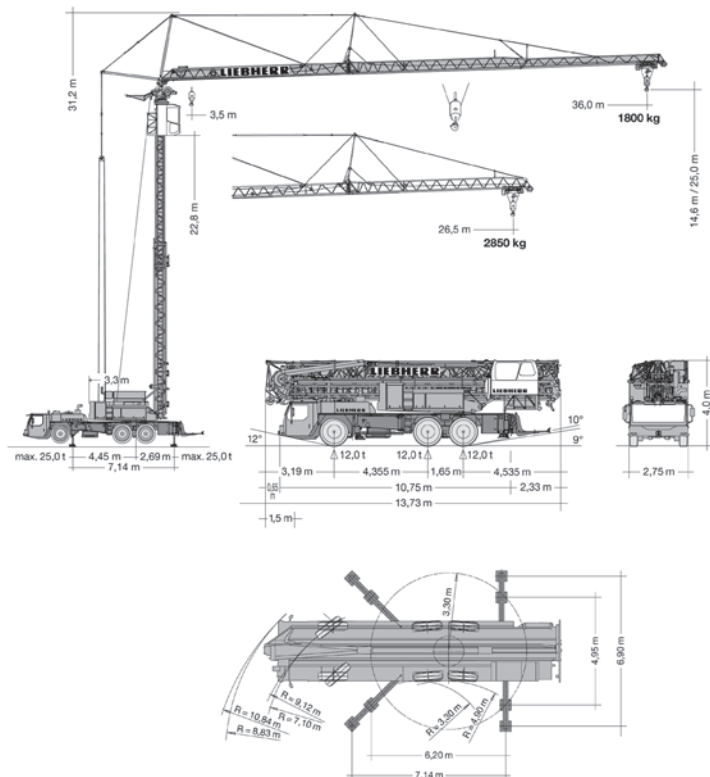
MRT 2540			pos. U
Basket 2x2,5 - 4 m 	 L max	  1000 kg	24,9 m 



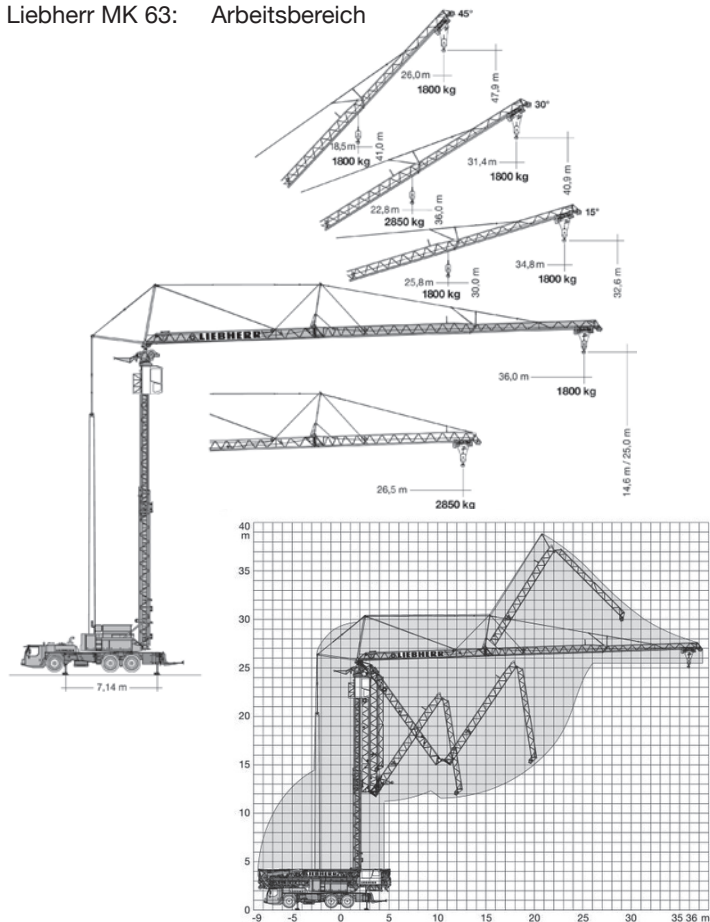
MRT 2540		pos. U	
Basket 2x2,5 - 4 m 	 L min	  1000 kg	19,4 m 



Hubkraft	8 t
max. Auslegerlänge	36 m
Eigengewicht	36 t



Liebherr MK 63: Arbeitsbereich





7,14 m x 6,90 m

Ausser Betrieb keine Demontage notwendig.

max. 6,5 Bft
(14 m/sec.)

m 9,0 10,0 12,0 14,0



36,0 m

3,5 – 9,0 m
8000 kg

kg 8000 7200 5980 5090



26,5 m

3,5 – 10,0 m
8000 kg

kg 8000 8000 6610 5640



7,14 m x 6,90 m

Ausser Betrieb keine Demontage notwendig.

max. 8,0 Bft
(20 m/sec.)

m 9,0 10,0 12,0 14,0



36,0 m

3,5 – 8,3 m
8000 kg

kg 7360 6590 5450 4630



26,5 m

3,5 – 9,4 m
8000 kg

kg 8000 7540 6230 5300



7,14 m x 6,90 m

30°

max. 6,5 Bft
(14 m/sec.)

m 7,0 8,0 9,0 10,0



36,0 m

3,5 – 8 m
6000 kg

kg 6000 6000 5490 5070



26,5 m

3,5 – 9,5 m
6000 kg

kg 6000 6000 6000 5750



7,14 m x 6,90 m

15°

max. 6,5 Bft
(14 m/sec.)

36,0 m

3,5 – 34,8 m

1800 kg



26,5 m

3,5 – 25,8 m

1800 kg

Ausladung und Tragfähigkeit

16,0	18,0	20,0	22,0	24,0	26,0	26,5	28,0	30,0	32,0	34,0	36,0
4430	3910	3490	3140	2860	2610	2560	2410	2220	2070	1930	1800
4910	4330	3870	3490	3180	2910	2850					

16,0	18,0	20,0	22,0	24,0	26,0	26,5	28,0	30,0	32,0	34,0	36,0
4010	3530	3140	2830	2570	2340	2290	2150	1990	1840	1710	1600
4600	4050	3620	3260	2960	2710	2650					

Auslegersteilstellung

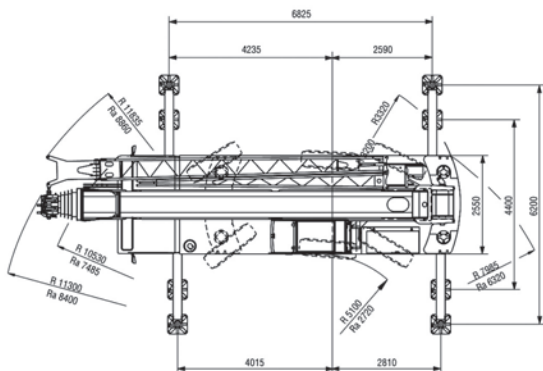
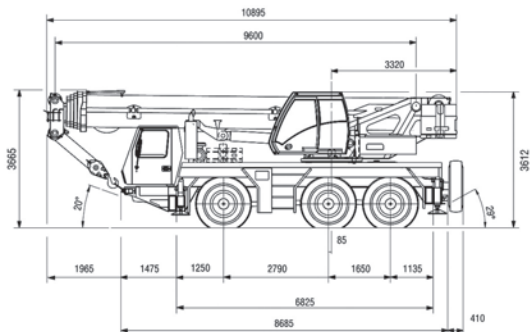
12,0	14,0	16,0	18,0	20,0	22,0	23,2	24,0	26,0	28,0	30,0	31,4
4400	3870	3450	3100	2820	2570	2450	2370	2190	2030	1890	1800
5020	4440	3970	3590	3270	2990	2850					

45°

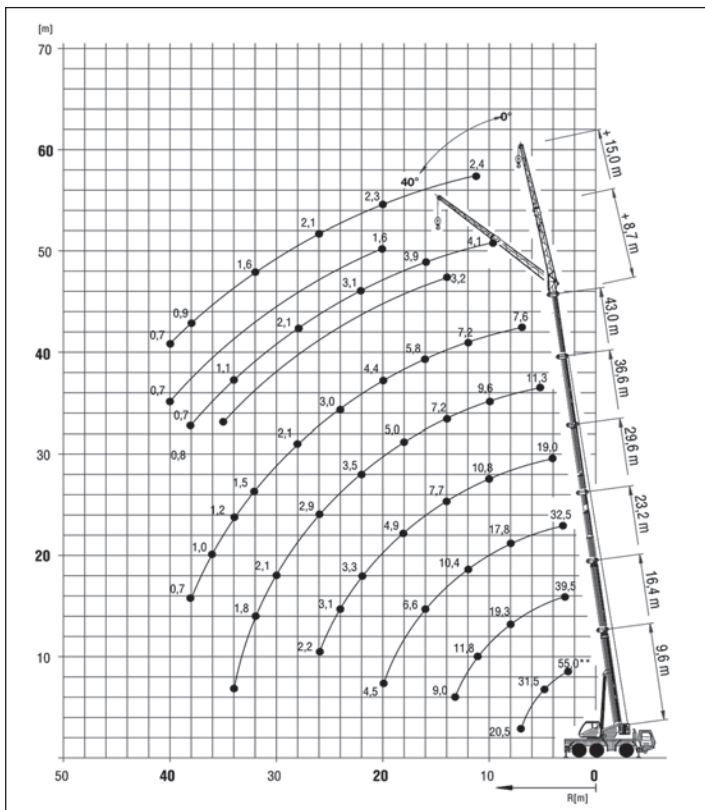
3,5 – 26,0 m 1800 kg

3,5 – 18,5 m 1800 kg

Hubkraft	55 t
max. Auslegerlänge	43 m
Eigengewicht	36 t



Grove GMK 3055: Arbeitsbereich



Traglasttabelle in t
 Maschine abgestützt 6,2 m



GMK 3055
 7.6 t Gegengewicht

Arbeits- radius in m	Hauptauslegerlängen in m										
	9.6	13.0	16.4	19.8	23.2	26.6	30.4	34.0	37.2	40.2	43.0
3.0	44.5	42.5	39.5	38.0	32.5	23.5					
4.0	37.0	36.0	34.5	33.0	29.5	21.5	19.0				
5.0	30.5	31.0	30.0	28.5	26.0	19.4	17.5	14.4	11.3		
6.0	25.0	25.0	23.5	22.5	22.0	17.9	16.1	14.2	11.3	9.0	
7.0	20.5	20.5	18.7	18.8	17.7	16.3	14.7	13.2	11.3	9.0	7.6
8.0		16.2	16.7	15.8	14.7	14.6	13.3	12.2	10.9	9.0	7.6
9.0		13.1	13.7	13.4	13.0	12.5	11.6	11.1	10.3	9.0	7.6
10.0		10.8	11.4	11.4	11.6	10.8	10.0	9.7	9.5	8.6	7.6
11.0			9.7	9.8	10.1	9.5	8.8	8.5	8.3	8.1	7.5
12.0			8.4	8.9	8.7	8.3	7.7	7.4	7.3	7.3	7.2
13.0			7.3	7.8	7.6	7.3	6.8	6.6	6.5	6.5	6.5
14.0				6.8	6.7	6.4	6.0	5.8	5.7	5.8	5.9
15.0				6.1	5.9	5.7	5.4	5.2	5.1	5.2	5.3
16.0				5.4	5.3	5.0	4.7	4.6	4.6	4.7	4.8
18.0					4.2	3.9	3.7	3.7	3.7	3.8	3.9
20.0					3.4	3.2	2.9	2.9	3.0	3.1	3.2
22.0						2.5	2.3	2.3	2.3	2.5	2.6
24.0							1.8	1.8	1.8	2.0	2.1
26.0							1.3	1.3	1.4	1.6	1.7
28.0								1.0	1.1	1.2	1.4
30.0								0.7	0.8	0.9	1.1
32.0										0.7	0.8
34.0											0.6

Traglasttabelle in t
 Maschine abgestützt 6,2 m

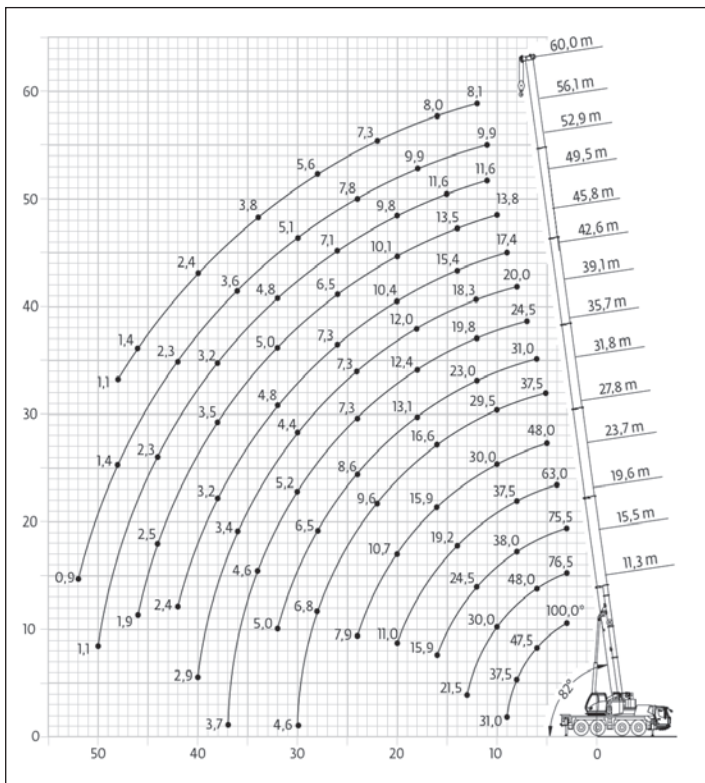


GMK 3055
 11.6 t Gegengewicht

Arbeits- radius in m	Hauptauslegerlängen in m										
	9.6	13.0	16.4	19.8	23.2	26.8	29.6	34.0	36.6	39.7	43.0
2.5	55.0**										
3.0	50.0*/45.0	42.5	39.5	38.0	32.5	23.5					
4.0	37.0	36.0	34.5	33.0	29.5	21.5	19.0				
5.0	31.5	31.0	30.0	28.5	26.0	19.4	17.5	14.4	11.3		
6.0	26.5	26.5	26.0	25.5	23.5	17.9	16.1	14.2	11.3	9.0	
7.0	20.5	22.5	22.0	22.0	21.0	16.3	14.7	13.2	11.3	9.0	7.6
8.0		19.2	19.3	18.1	17.8	15.2	13.3	12.2	10.9	9.0	7.6
9.0		15.8	15.9	15.7	15.2	14.1	11.9	11.3	10.3	9.0	7.6
10.0		13.5	13.8	13.8	13.2	13.0	10.8	10.3	9.6	8.6	7.6
11.0			11.8	11.8	11.5	11.6	9.7	9.3	8.9	8.1	7.5
12.0			10.2	10.2	10.4	10.3	9.1	8.6	8.4	7.7	7.2
13.0			9.0	8.9	9.3	9.0	8.4	8.0	7.8	7.3	6.8
14.0				8.1	8.3	8.0	7.7	7.4	7.2	6.9	6.5
15.0				7.5	7.4	7.1	6.8	6.8	6.6	6.5	6.2
16.0				6.8	6.6	6.4	6.1	6.1	6.1	6.1	5.8
18.0					5.4	5.2	4.9	4.9	5.0	5.1	5.2
20.0					4.5	4.2	4.0	4.0	4.1	4.2	4.4
22.0						3.5	3.3	3.2	3.5	3.8	3.6
24.0						2.3	3.1	2.6	3.2	3.3	3.0
26.0							2.2	2.2	2.9	2.8	2.5
28.0								1.7	2.4	2.3	2.1
30.0								1.4	2.1	2.0	1.8
32.0									1.8	1.7	1.5
34.0										1.4	1.2
36.0										0.8	1.0
38.0											0.7

* nach hinten / ** nach vorne

Grove GMK 4100L-2: Arbeitsbereich



Traglasttabelle in t
 Maschine abgestützt 7.2 m



GMK 4100L-2
 6.8 t Gegengewicht

Arbeits- radius in m	Hauptauslegerlängen in m										
	19.60	23.70	27.80	31.80	35.70	39.10	42.60	45.80	49.50	56.10	60.00
3.0	74.5										
4.0	63.0	62.5									
5.0	54.0	49.5	46.0	37.5							
6.0	41.0	38.0	36.5	33.0	31.0						
7.0	32.5	31.5	29.0	28.0	26.0	24.0					
8.0	27.0	25.5	23.5	23.5	21.5	19.9	18.9				
9.0	22.5	21.5	19.7	19.6	19.2	16.8	16.0	15.9			
10.0	18.9	19.1	16.7	17.0	16.8	14.3	13.7	14.5	13.1		
11.0	16.7	16.5	14.6	15.7	14.6	13.3	11.8	13.0	12.7	9.9	
12.0	14.3	14.4	13.6	13.8	12.9	12.5	11.0	11.5	11.5	9.9	8.1
13.0	12.3	12.6	12.8	12.3	11.4	11.6	10.3	10.2	10.7	9.1	8.1
14.0	10.6	11.0	11.6	11.0	10.2	10.7	9.7	9.1	9.6	8.3	7.6
15.0	9.3	10.0	10.2	9.8	9.1	9.7	9.1	8.2	8.6	7.4	6.8
16.0	8.2	9.0	9.0	9.2	8.2	8.7	8.3	7.3	7.8	6.7	6.0
18.0		7.1	7.3	7.6	6.9	7.2	6.8	5.9	6.4	5.4	4.8
20.0		5.8	6.0	6.2	6.2	6.0	5.7	4.8	5.3	4.4	3.8
22.0			4.9	5.1	5.1	5.0	4.8	3.9	4.4	3.5	3.0
24.0			4.0	4.3	4.2	4.1	4.0	3.2	3.7	2.8	2.3
26.0				3.5	3.5	3.4	3.3	2.6	3.1	2.2	1.8
28.0				2.9	2.9	2.8	2.7	2.0	2.5	1.7	1.3
30.0				2.3	2.4	2.3	2.2	1.5	2.0	1.3	
32.0						1.8	1.8	1.1	1.6	0.9	
34.0						1.5	1.4		1.2		
36.0						0.9	1.0		0.9		

Traglasttabelle in t
 Maschine abgestützt 7.2 m



GMK 4100L-2
 16.4 t Gegengewicht

Arbeits- radius in m	Hauptauslegerlängen in m										
	19.60	23.70	27.80	31.80	35.70	39.10	42.60	45.80	49.50	56.10	60.00
3.0	75.0										
4.0	63.5	62.5									
5.0	54.5	54.5	48.0	37.5							
6.0	47.5	47.5	45.5	37.5	31.0						
7.0	41.0	40.5	38.5	36.0	31.0	24.5					
8.0	35.5	34.5	32.0	31.0	30.0	24.5	20.0				
9.0	30.5	29.0	28.0	26.0	26.0	24.0	20.0	17.4			
10.0	26.0	24.5	24.5	24.0	22.5	21.0	20.0	17.4	13.8		
11.0	22.5	22.5	21.0	21.0	19.7	18.6	17.9	17.3	13.8	9.9	
12.0	19.9	19.8	18.6	18.7	17.4	16.4	15.8	15.8	13.8	9.9	8.1
13.0	17.2	17.4	16.5	16.7	15.5	14.6	14.1	14.1	13.6	9.9	8.1
14.0	15.1	15.2	14.7	15.0	14.7	13.0	12.6	12.7	12.3	9.9	8.1
15.0	13.3	14.1	13.1	13.6	13.7	11.7	11.3	11.5	11.2	9.9	8.1
16.0	12.3	12.7	11.6	12.3	12.5	10.6	10.2	11.0	10.7	9.9	8.0
18.0		10.3	9.9	10.7	10.4	8.7	8.4	9.6	9.6	8.6	7.9
20.0		8.5	9.0	8.9	8.6	7.9	6.9	8.1	8.2	7.5	6.9
22.0			7.6	7.5	7.2	7.2	6.2	6.9	7.0	6.4	5.8
24.0			6.4	6.3	6.0	6.5	5.6	5.9	6.0	5.5	4.9
26.0				5.8	5.1	5.7	5.1	5.0	5.5	4.7	4.2
28.0				5.1	4.3	4.9	4.6	4.2	4.7	4.0	3.5
30.0				4.3	4.0	4.2	4.2	3.5	4.0	3.4	2.9
32.0					3.7	3.7	3.6	3.0	3.4	2.9	2.4
34.0						3.2	3.1	2.5	2.9	2.4	2.0
36.0						2.6	2.7	2.1	2.5	2.0	1.6
38.0						2.2	2.3	1.7	2.1	1.6	1.2
40.0							1.9	1.4	1.8	1.3	0.9
42.0								1.0	1.5	0.9	
44.0									1.2		

Traglasttabelle in t
 Maschine abgestützt 7.2 m

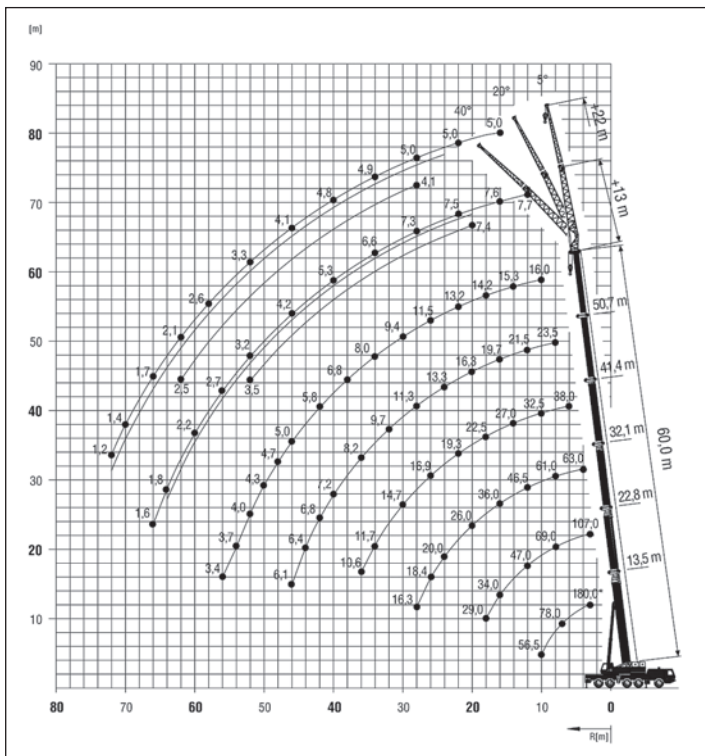


GMK 4100L-2
 26 t Gegengewicht

Arbeits- radius in m	Hauptauslegerlängen in m										
	19.60	23.70	27.80	31.80	35.70	39.10	42.60	45.80	49.50	56.10	60.00
3.0	75.5										
4.0	63.5	62.5									
5.0	55.0	55.0	48.0	37.5							
6.0	48.0	48.0	45.5	37.5	31.0						
7.0	42.5	42.0	42.0	26.0	31.0	24.5					
8.0	38.0	37.5	38.0	33.5	30.0	24.5	20.0				
9.0	33.5	33.0	33.5	31.5	28.5	24.0	20.0	17.4			
10.0	29.5	29.5	30.0	29.5	27.0	22.5	20.0	17.4	13.8		
11.0	26.5	27.0	26.5	26.0	25.5	21.5	19.3	17.3	13.8	9.9	
12.0	24.5	24.5	23.5	23.5	23.0	19.8	18.3	16.8	13.8	9.9	8.1
13.0	22.0	22.0	21.5	21.0	21.0	18.6	17.3	16.2	13.8	9.9	8.1
14.0	19.4	19.2	19.9	18.7	18.8	17.5	16.3	15.4	13.5	9.9	8.1
15.0	17.2	17.2	17.7	17.6	17.1	16.2	15.4	14.7	12.9	9.9	8.1
16.0	15.9	16.1	15.9	16.6	15.6	14.8	14.4	14.0	12.4	9.9	8.0
18.0		13.2	12.9	13.6	13.1	12.4	12.0	12.2	11.3	9.9	7.9
20.0		11.0	10.7	11.3	11.2	10.5	10.2	10.4	10.1	9.3	7.7
22.0			9.0	9.6	10.0	8.7	8.7	8.9	8.6	8.7	7.3
24.0			7.9	8.8	8.6	7.3	7.3	7.9	7.4	7.7	6.6
26.0				7.7	7.4	6.2	6.2	7.3	6.5	6.7	6.1
28.0				6.8	6.5	5.6	5.2	6.4	5.9	5.9	5.6
30.0				4.6	5.6	5.2	4.6	5.5	5.5	5.1	5.0
32.0					5.0	4.8	4.3	4.8	5.0	4.5	4.4
34.0						4.6	3.9	4.2	4.4	4.2	3.8
36.0						3.9	3.6	3.7	3.8	3.6	3.3
38.0						3.7	3.4	3.2	3.5	3.1	2.8
40.0							3.1	2.8	3.2	2.7	2.4
42.0							2.9	2.4	2.9	2.3	2.0
44.0									2.5	2.0	1.7
46.0									1.9	1.7	1.4
48.0										1.4	1.1
50.0										1.2	



Grove GMK 5180: Arbeitsbereich



Traglasttabelle in t
 Maschine abgestützt 8,3 m



GMK 5180
 13 t Gegengewicht

Arbeits- radius in m	Hauptauslegerlängen in m										
	13.5	18.2	22.8	27.5	32.1	36.8	41.4	46.1	50.7	55.4	60.0
3.0	130.0	130.0	107.0	78.0							
4.0	109.0	109.0	107.0	78.0	63.0						
5.0	93.0	94.0	92.5	78.0	63.0	50.0					
6.0	80.0	81.0	71.0	66.5	63.0	50.0	38.0				
7.0	65.5	65.0	55.5	56.0	54.0	49.5	37.0	28.0			
8.0	53.5	52.5	45.0	48.5	45.0	41.5	35.5	28.0	23.5		
9.0	42.0	44.0	41.5	41.0	38.5	35.5	34.0	27.0	23.0	18.5	
10.0	34.0	36.0	37.5	35.5	33.5	31.0	30.5	26.5	22.5	18.3	16.0
11.0		31.0	32.5	31.0	29.0	29.0	27.0	25.0	22.0	18.0	16.0
12.0		26.5	27.5	27.5	25.5	26.0	24.0	23.5	20.5	17.8	15.8
13.0		23.0	24.0	24.5	24.5	23.0	21.5	21.0	19.3	17.6	15.6
14.0		19.8	21.0	21.5	22.0	21.0	20.5	19.3	18.4	16.8	15.3
15.0		17.3	18.6	19.1	19.8	18.8	18.7	18.1	17.0	15.8	14.6
16.0			16.5	17.7	17.7	17.1	17.0	16.5	15.5	14.3	13.2
18.0			13.5	14.4	14.4	14.8	14.5	13.8	12.8	11.8	10.8
20.0				11.9	11.9	12.3	12.2	11.6	10.8	9.8	8.9
22.0				9.8	9.8	10.2	10.1	9.9	9.1	8.2	7.4
24.0				8.1	8.2	8.6	8.5	8.2	7.6	6.9	6.0
26.0					6.8	7.2	7.1	6.9	6.5	5.7	4.9
28.0					5.7	6.1	6.0	5.8	5.4	4.7	4.0
30.0						5.1	5.0	4.8	4.4	3.9	3.2
32.0						4.3	4.2	4.0	3.6	3.1	2.4
34.0							3.5	3.3	2.9	2.5	1.8
36.0							2.9	2.7	2.3	1.9	1.2
38.0								2.1	1.8	1.3	
40.0								1.7	1.3		
42.0								1.2			

Traglasttabelle in t
 Maschine abgestützt 8,3 m



GMK 5180
 21.5 t Gegengewicht

Arbeits- radius in m	Hauptauslegerlängen in m										
	13.5	18.2	22.8	27.5	32.1	36.8	41.4	46.1	50.7	55.4	60.0
3.0	131.0	131.0	107.0	78.0							
4.0	110.0	110.0	107.0	78.0	63.0						
5.0	94.5	95.0	94.0	78.0	63.0	50.0					
6.0	82.5	83.0	81.5	77.0	63.0	50.0	38.0				
7.0	71.5	72.5	67.0	64.0	61.0	50.0	37.0	28.0			
8.0	60.5	62.0	55.0	55.5	51.0	50.0	35.5	28.0	23.5		
9.0	50.5	52.5	46.0	47.0	46.0	43.0	34.0	27.0	23.0	18.5	
10.0	41.5	43.5	39.0	41.0	40.0	37.0	32.5	26.5	22.5	18.3	16.0
11.0		36.5	36.0	37.5	35.5	33.0	31.0	26.0	22.0	18.0	16.0
12.0		32.0	33.5	33.5	31.5	29.0	29.0	25.5	21.5	17.8	15.8
13.0		28.0	29.0	29.5	28.0	26.5	26.0	23.0	21.0	17.6	15.6
14.0		24.5	25.5	26.0	25.5	25.0	23.5	21.5	20.5	17.3	15.3
15.0		21.5	23.0	23.0	22.5	23.0	21.5	20.5	18.6	17.0	15.0
16.0			20.5	20.5	20.5	21.0	19.5	19.4	18.1	16.7	14.8
18.0			16.5	16.8	17.8	17.3	16.9	16.4	16.0	15.3	14.2
20.0				14.8	14.8	14.4	14.8	14.2	13.7	13.0	12.1
22.0				12.5	12.5	12.9	12.5	12.6	12.0	11.2	10.3
24.0				10.6	10.7	11.0	10.9	10.7	10.3	9.6	8.8
26.0					9.1	9.5	9.4	9.2	8.8	8.3	7.5
28.0					7.8	8.2	8.1	7.9	7.5	7.1	6.4
30.0						7.1	7.1	6.8	6.4	6.0	5.4
32.0						6.2	6.1	5.9	5.5	5.1	4.5
34.0							5.3	5.1	4.7	4.3	3.8
36.0							4.6	4.4	4.0	3.5	3.1
38.0								3.7	3.3	2.9	2.4
40.0								3.1	2.8	2.3	1.9
42.0								2.6	2.2	1.8	1.4
44.0									1.8	1.4	
46.0									1.4		

Traglasttabelle in t
 Maschine abgestützt 8,3 m



GMK 5180
 32.5 t Gegengewicht

Arbeits- radius in m	Hauptauslegerlängen in m										
	13.5	18.2	22.8	27.5	32.1	36.8	41.4	46.1	50.7	55.4	60.0
3.0	134.0	134.0	107.0	78.0							
4.0	112.0	112.0	107.0	78.0	63.0						
5.0	96.0	97.0	95.5	78.0	63.0	50.0					
6.0	84.0	84.5	83.0	77.0	63.0	50.0	38.0				
7.0	74.0	74.5	73.5	74.0	63.0	50.0	37.0	28.0			
8.0	66.0	66.5	65.5	64.5	61.0	50.0	35.5	28.0	23.5		
9.0	57.5	59.0	57.0	55.0	53.5	49.0	34.0	27.0	23.0	18.5	
10.0	50.0	52.0	48.5	48.0	46.5	45.5	32.5	26.5	22.5	18.3	16.0
11.0		45.0	42.0	43.5	40.5	40.5	31.0	26.0	22.0	18.0	16.0
12.0		38.5	36.0	39.0	37.5	36.0	30.5	25.5	21.5	17.8	15.8
14.0		29.5	30.0	32.0	31.5	29.5	27.0	24.5	20.5	17.3	15.3
16.0			25.5	25.5	25.0	24.5	24.5	22.0	19.7	16.7	14.8
18.0			21.0	21.0	20.5	21.0	21.0	18.5	18.2	15.9	14.2
20.0				17.6	17.3	18.2	17.4	16.6	15.5	15.1	13.7
22.0				14.9	15.7	15.5	14.7	15.2	14.1	13.4	13.2
24.0				12.7	13.7	13.3	13.2	13.0	12.9	11.9	12.0
26.0					11.9	11.5	11.9	11.2	11.4	10.9	10.5
28.0					10.4	10.4	10.4	10.1	9.9	9.6	9.2
30.0						9.5	9.2	9.1	8.6	8.4	7.9
32.0						8.4	8.1	8.1	7.6	7.3	6.8
34.0							7.2	7.2	6.8	6.3	5.9
36.0							6.5	6.3	5.9	5.5	5.0
38.0								5.6	5.2	4.8	4.3
40.0								4.9	4.5	4.1	3.7
42.0								4.3	3.9	3.5	3.1
44.0									3.4	3.0	2.6
46.0									2.9	2.5	2.1
48.0										2.1	1.6
50.0										1.7	1.2

Traglasttabelle in t
 Maschine abgestützt 8,3 m



GMK 5180
 43 t Gegengewicht

Arbeits- radius in m	Hauptauslegerlängen in m										
	13.5	18.2	22.8	27.5	32.1	36.8	41.4	46.1	50.7	55.4	60.0
3.0	136.0	135.0	107.0	78.0							
4.0	114.0	114.0	107.0	78.0	63.0						
5.0	98.0	98.5	97.0	78.0	63.0	50.0					
6.0	85.5	86.0	84.5	77.0	63.0	50.0	38.0				
7.0	75.5	76.0	74.5	75.0	63.0	50.0	37.0	28.0			
8.0	67.0	68.0	66.5	67.5	61.0	50.0	35.5	28.0	23.5		
9.0	60.5	61.0	60.0	60.5	57.0	49.0	34.0	27.0	23.0	18.5	
10.0	54.5	55.5	54.0	55.0	53.0	46.5	32.5	26.5	22.5	18.3	16.0
12.0		45.0	43.0	43.5	43.0	41.0	30.5	25.5	21.5	17.8	15.8
14.0		35.5	33.0	36.0	35.0	35.0	27.0	24.5	20.5	17.3	15.3
16.0			26.5	29.0	29.5	29.5	24.5	22.0	19.7	16.7	14.8
18.0			24.0	25.0	25.0	24.0	22.5	19.6	18.4	15.9	14.2
20.0				21.5	21.0	20.0	21.0	17.3	16.3	15.1	13.7
22.0				18.2	17.8	17.6	18.0	15.7	14.8	14.3	13.2
24.0				15.7	15.4	16.2	15.5	14.4	13.3	12.9	12.6
26.0					13.7	14.2	13.5	13.5	12.3	11.7	11.5
28.0					12.8	12.4	11.8	12.2	11.3	10.6	10.4
30.0						11.0	10.8	10.7	10.5	9.4	9.4
32.0						9.7	10.1	9.5	9.6	8.4	8.7
34.0							9.1	8.4	8.5	7.8	7.8
36.0							8.1	7.4	7.6	7.2	6.9
38.0								6.9	6.7	6.5	6.1
40.0								6.4	6.0	5.8	5.3
42.0								5.9	5.3	5.1	4.6
44.0									4.8	4.5	4.0
46.0									4.3	3.9	3.5
50.0										3.0	2.5
52.0											2.1
56.0											1.4

Traglasttabelle in t
 Maschine abgestützt 8,3 m



GMK 5180
 63 t Gegengewicht

Arbeits- radius in m	Hauptauslegerlängen in m										
	13.5*	18.2	22.8	27.5	32.1	36.8	41.4	46.1	50.7	55.4	60.0
3.0	180.0	139.0	107.0	78.0							
4.0	137.0	117.0	107.0	78.0	63.0						
6.0	105.0	88.5	87.5	77.0	63.0	50.0	38.0				
7.0	93.5	78.5	77.0	75.0	63.0	50.0	37.0	28.0			
8.0	82.5	70.0	69.0	69.5	61.0	50.0	35.5	28.0	23.5		
10.0	58.5	57.5	56.0	57.0	53.0	46.5	32.5	26.5	22.5	18.3	16.0
12.0		48.0	47.0	47.5	46.5	41.0	30.5	25.5	21.5	17.8	15.8
14.0		41.5	39.5	40.5	41.5	36.5	27.0	24.5	20.5	17.3	15.3
16.0			34.0	35.0	36.0	33.0	24.5	22.0	19.7	16.7	14.8
18.0			29.0	30.0	31.0	30.0	22.5	19.6	18.4	15.9	14.2
20.0				26.5	26.0	27.0	21.0	17.3	16.3	15.1	13.7
22.0				23.0	22.5	23.5	19.3	15.7	14.8	14.3	13.2
24.0				19.9	20.0	20.5	17.8	14.4	13.3	12.9	12.6
26.0					18.4	17.8	16.9	13.5	12.3	11.7	11.5
28.0					16.3	15.7	15.9	12.7	11.3	10.6	10.4
30.0						13.9	14.7	11.8	10.5	9.4	9.4
32.0						12.9	13.1	11.2	9.7	8.7	8.7
34.0							11.7	10.6	8.9	8.0	8.0
36.0							10.6	10.0	8.2	7.3	7.3
38.0								9.4	7.7	6.8	6.8
40.0								8.8	7.2	6.3	6.3
42.0								8.1	6.8	5.9	5.8
44.0									6.4	5.5	5.4
46.0									6.1	5.2	5.0
48.0										4.9	4.7
50.0										4.6	4.3
52.0											4.0
54.0											3.7
56.0											3.4

Traglasttabelle mit Spitz in t Maschine abgestützt 8,3 m

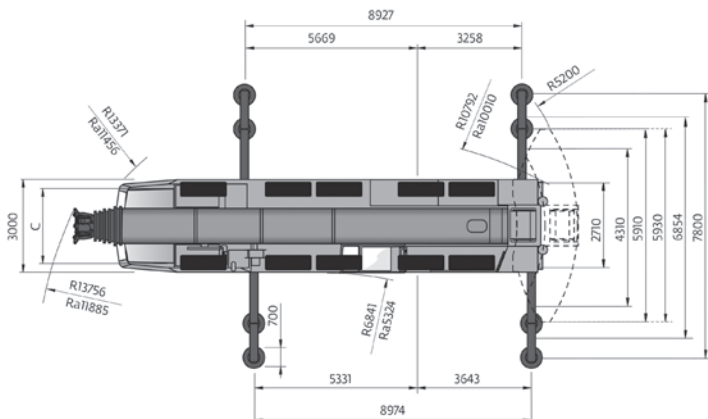
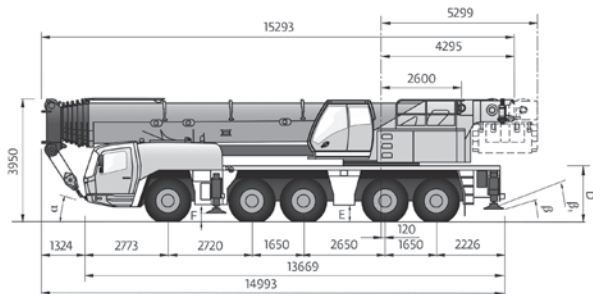


GMK 5180
63 t Gegengewicht

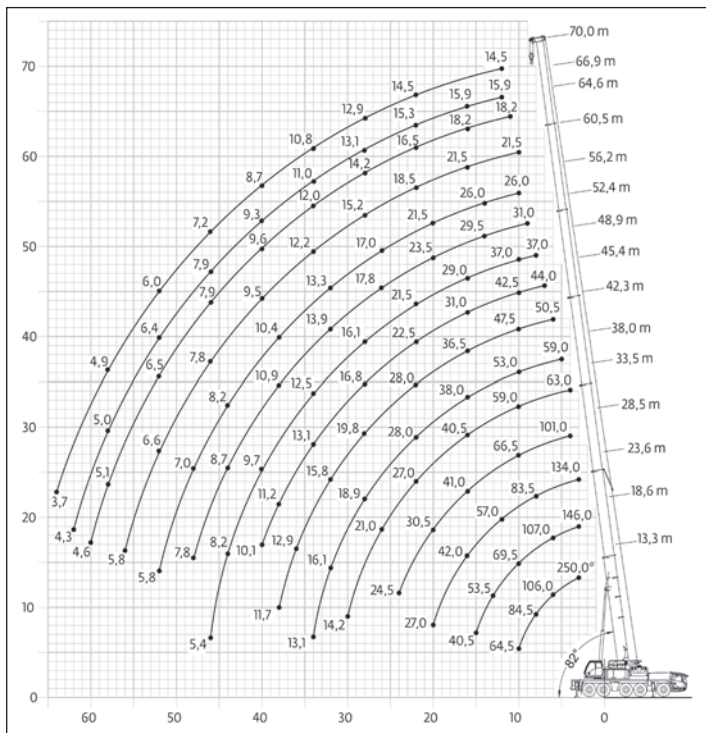
m	5°	20°	40°	*5°-20°	*20°-40°
12.0	7.7				
13.0	7.7				
14.0	7.6				
16.0	7.6	7.7		7.7	
18.0	7.6	7.6		7.6	
20.0	7.5	7.6	7.4	7.6	7.4
22.0	7.5	7.6	7.4	7.6	7.4
24.0	7.5	7.6	7.4	7.6	7.4
26.0	7.4	7.5	7.4	7.5	7.4
28.0	7.3	7.4	7.4	7.4	7.4
30.0	7.1	7.2	7.4	7.2	7.4
32.0	6.9	7.0	7.2	7.0	7.2
34.0	6.6	6.7	6.8	6.7	6.8
36.0	6.2	6.3	6.4	6.3	6.4
38.0	5.7	5.8	6.0	5.8	6.0
40.0	5.3	5.4	5.6	5.4	5.6
42.0	4.9	5.0	5.2	5.0	5.2
44.0	4.6	4.7	4.9	4.7	4.9
46.0	4.2	4.3	4.5	4.3	4.5
48.0	3.9	4.0	4.2	4.0	4.2
50.0	3.5	3.6	3.8	3.6	3.8
52.0	3.2	3.4	3.5	3.4	3.5
54.0	3.0	3.1		3.1	
56.0	2.7	2.8		2.8	
58.0	2.5	2.6		2.6	
60.0	2.2	2.3		2.3	
62.0	2.0	2.1		2.1	
64.0	1.8	1.9		1.9	
66.0	1.6				

* unter Teillast wippbar

Hubkraft	250 t
max. Auslegerlänge	70 m
Eigengewicht	60 t



Grove GMK 5250L: Arbeitsbereich



Traglasttabelle in t
 Maschine abgestützt 7,8 m



GMK 5250L
 21 t Gegengewicht

Arbeits- radius in m	Hauptauslegerlängen in m										
	13.30	18.60	23.60	28.50	33.50	38.00	42.30	46.50	54.50	61.50	70.00
3.0	155.0	146.0	134.0								
4.0	131.0	130.0	121.0	101.0	63.0						
5.0	112.0	112.0	106.0	96.5	75.0	59.0					
6.0	95.5	93.0	83.0	77.5	69.5	59.0	50.5				
7.0	78.0	74.0	67.5	62.5	60.0	54.5	50.5	44.0			
8.0	59.5	60.0	56.0	54.0	50.0	48.5	44.0	41.5			
9.0	47.5	49.5	46.5	45.5	42.0	41.5	37.5	35.5	31.0		
10.0	39.0	42.0	41.5	39.0	36.0	36.0	32.5	31.0	29.5	21.5	
11.0		35.5	35.5	34.5	31.5	31.5	28.5	27.0	26.0	21.5	
12.0		30.0	31.0	31.5	27.5	27.5	26.5	23.5	23.0	21.5	14.5
13.0		26.0	27.0	28.0	24.5	24.5	24.5	21.0	22.0	19.8	14.5
14.0		23.0	23.5	25.0	21.5	22.0	22.5	19.0	19.8	18.6	14.5
15.0		19.4	20.5	22.0	19.3	19.9	20.0	18.1	17.9	17.8	14.5
16.0		8.8	18.2	19.7	17.7	18.0	18.3	17.3	16.3	16.3	14.0
18.0			14.4	15.9	16.1	14.9	15.3	15.8	13.6	13.7	11.6
20.0			11.6	13.0	13.9	12.5	13.5	13.9	11.5	11.6	9.7
22.0				11.5	11.7	11.5	12.1	12.0	9.7	9.9	8.1
24.0				9.8	9.8	10.3	10.3	10.3	8.2	8.5	6.8
26.0					8.4	8.9	8.9	8.8	7.0	7.2	5.6
28.0					7.2	7.7	7.7	7.6	5.9	6.2	4.6
30.0					3.8	6.7	6.6	6.5	5.0	5.3	3.8
32.0						5.8	5.7	5.6	4.2	4.5	3.0
34.0						5.0	5.0	4.8	3.4	3.8	2.4
36.0							4.3	4.2	2.7	3.2	1.8
38.0							3.7	3.6	2.2	2.6	1.2
40.0								3.0	1.6	2.1	
42.0									1.2	1.6	
44.0										1.2	
46.0											

Traglasttabelle in t
 Maschine abgestützt 7,8 m



GMK 5250L
 30.5 t Gegengewicht

Arbeits- radius in m	Hauptauslegerlängen in m										
	13.30	18.60	23.60	28.50	33.50	38.00	42.30	46.50	54.50	61.50	70.00
3.0	157.0	146.0	134.0								
4.0	133.0	132.0	121.0	101.0	63.0						
5.0	114.0	113.0	111.0	98.5	75.0	59.0					
6.0	98.5	99.0	95.5	88.5	75.0	59.0	50.5				
7.0	84.5	85.0	78.5	71.0	67.5	59.0	50.5	44.0			
8.0	72.0	70.5	64.5	62.0	58.5	55.0	50.5	44.0			
9.0	58.5	60.0	56.5	52.5	51.5	47.5	46.5	44.0	31.0		
10.0	48.5	51.0	49.0	46.5	44.5	44.0	40.5	38.5	31.0	21.5	
12.0		37.5	37.0	37.0	34.5	34.5	31.5	30.0	29.0	21.5	14.5
14.0		28.0	29.5	29.5	27.5	28.0	25.5	24.0	23.5	21.5	14.5
16.0		8.8	23.0	24.5	22.5	23.0	22.0	19.8	19.7	19.3	14.5
18.0			18.7	20.0	18.3	19.3	19.6	16.5	17.7	17.0	14.5
20.0			15.3	16.7	14.9	16.0	16.8	14.6	15.1	15.2	13.2
22.0				14.1	13.6	13.4	14.1	13.6	13.0	13.2	11.3
24.0				12.0	12.6	11.3	12.0	12.5	11.3	11.5	9.7
26.0					11.1	9.6	10.3	11.4	9.8	10.0	8.3
28.0					9.6	9.0	9.5	9.9	8.5	8.8	7.2
30.0					6.1	8.4	8.8	8.8	7.3	7.7	6.2
32.0						7.8	7.7	7.7	6.3	6.8	5.3
34.0						6.8	6.9	6.8	5.4	5.9	4.5
36.0							6.2	6.0	4.6	5.1	3.8
38.0							5.5	5.3	3.9	4.4	3.1
40.0								4.7	3.3	3.7	2.6
42.0									2.7	3.2	2.1
44.0									2.3	2.7	1.6
46.0									1.8	2.2	1.2
48.0									1.4	1.8	
50.0									1.1	1.4	
52.0										1.1	

Traglasttabelle in t
 Maschine abgestützt 7,8 m



GMK 5250L
 40 t Gegengewicht

Arbeits- radius in m	Hauptauslegerlängen in m										
	13.30	18.60	23.60	28.50	33.50	38.00	42.30	46.50	54.50	61.50	70.00
3.0	158.0	146.0	134.0								
4.0	134.0	135.0	121.0	101.0	63.0						
5.0	115.0	115.0	111.0	98.5	75.0	59.0					
6.0	101.0	101.0	99.5	91.0	75.0	59.0	50.5				
8.0	76.5	77.0	74.5	69.0	66.5	58.5	50.5	44.0			
10.0	57.5	59.5	55.0	53.5	50.0	48.5	47.5	42.5	31.0	21.5	
12.0		43.5	44.0	41.5	41.5	39.5	38.0	36.5	31.0	21.5	14.5
14.0		33.5	34.0	35.0	33.5	33.5	31.0	29.5	28.5	21.5	14.5
16.0		8.8	28.0	28.0	27.5	28.0	26.0	24.5	24.0	21.5	14.5
18.0			23.0	23.0	22.5	23.5	22.0	20.5	20.5	19.7	14.5
20.0			19.1	20.5	18.7	19.7	18.6	17.6	17.5	17.3	14.5
22.0				17.4	15.7	16.7	17.4	15.0	16.0	15.6	14.5
24.0				14.9	13.3	14.2	15.0	12.8	14.4	13.7	12.6
26.0					11.8	12.3	13.0	11.6	12.7	12.7	11.1
28.0					11.2	10.6	11.3	10.7	11.1	11.4	9.7
30.0					8.4	9.2	9.9	9.9	9.6	10.1	8.5
32.0						8.0	8.7	9.3	8.4	8.9	7.5
34.0						7.0	7.7	8.7	7.4	7.9	6.6
36.0							7.2	7.8	6.5	6.9	5.8
38.0							6.1	7.0	5.7	6.1	5.1
40.0								6.4	5.0	5.4	4.4
42.0									4.3	4.7	3.7
44.0									3.7	4.2	3.2
46.0									3.2	3.6	2.7
48.0									2.8	3.2	2.2
50.0									2.4	2.7	1.7
52.0										2.3	1.4
54.0										2.0	1.0
56.0										1.7	

Traglasttabelle in t
 Maschine abgestützt 7,8 m



GMK 5250L
 50 t Gegengewicht

Arbeits- radius in m	Hauptauslegerlängen in m										
	13.30	18.60	23.60	28.50	33.50	38.00	42.30	46.50	54.50	61.50	70.00
3.0	160.0	146.0	134.0								
4.0	136.0	135.0	121.0	101.0	63.0						
6.0	102.0	106.0	101.0	91.0	75.0	59.0	50.5				
8.0	80.0	84.0	79.0	77.5	68.0	58.5	50.5	44.0			
10.0	62.0	68.0	62.5	59.0	57.5	53.0	47.5	42.5	31.0	21.5	
12.0		56.5	49.0	48.0	45.0	45.0	43.5	38.5	31.0	21.5	14.5
14.0		47.0	39.5	39.0	38.5	36.5	36.5	34.5	29.5	21.5	14.5
16.0		8.8	32.0	32.0	32.5	32.0	31.0	29.5	27.5	21.5	14.5
18.0			26.5	27.5	27.0	28.0	26.5	25.0	24.0	20.5	14.5
20.0			22.0	23.0	22.5	23.5	22.5	21.5	21.5	19.5	14.5
22.0				19.6	19.1	20.0	19.2	18.7	18.6	18.0	14.5
24.0				17.4	16.4	17.4	16.5	15.9	16.3	15.8	14.4
26.0					14.1	15.1	15.2	13.7	14.3	14.7	13.6
30.0					9.5	11.6	12.3	10.2	12.1	11.9	11.0
34.0						9.1	9.8	8.7	9.5	9.3	8.8
36.0							8.7	8.2	8.4	8.7	7.9
38.0							7.8	7.7	7.5	8.0	7.0
40.0								7.3	6.7	7.1	6.1
42.0									6.0	6.4	5.4
44.0									5.3	5.7	4.7
46.0									4.7	5.1	4.1
48.0									4.2	4.6	3.6
50.0									3.7	4.1	3.1
52.0										3.6	2.7
54.0										3.2	2.3
56.0										2.9	1.9
58.0											1.5
60.0											1.2
62.0											

Traglasttabelle in t
 Maschine abgestützt 7,8 m



GMK 5250L
 70 t Gegengewicht

Arbeits- radius in m	Hauptauslegerlängen in m										
	13.30	18.60	23.60	28.50	33.50	38.00	42.30	46.50	54.50	61.50	70.00
3.0	163.0	146.0	134.0								
4.0	138.0	135.0	121.0	101.0	63.0						
6.0	105.0	106.0	104.0	91.0	75.0	59.0	50.5				
8.0	83.5	84.0	82.0	77.5	68.0	58.5	50.5	44.0			
10.0	64.5	68.0	67.0	66.5	59.0	53.0	47.5	42.5	31.0	21.5	
12.0		56.5	55.0	55.5	51.5	47.5	43.5	38.5	31.0	21.5	14.5
14.0		47.0	46.5	46.0	45.5	42.5	39.5	34.5	29.5	21.5	14.5
16.0			39.5	39.0	39.5	38.0	36.5	31.0	27.5	21.5	14.5
18.0			33.0	33.5	33.0	34.0	33.5	27.5	25.5	20.5	14.5
20.0			27.0	29.0	28.0	29.0	30.0	24.5	23.5	19.5	14.5
22.0				24.5	25.0	25.0	25.5	22.5	21.0	18.5	14.5
24.0				22.0	22.5	22.0	22.5	20.0	19.4	17.4	14.4
26.0					19.6	20.0	19.6	18.3	17.8	16.3	13.6
30.0					13.7	16.3	15.4	14.9	15.0	14.1	12.1
34.0						11.5	12.3	11.8	12.4	12.2	10.8
38.0							10.3	9.5	10.0	10.1	9.3
40.0								8.5	9.3	9.3	8.7
42.0									8.8	8.8	8.2
44.0									8.4	8.2	7.7
46.0									7.7	7.5	7.1
48.0									7.1	6.9	6.5
50.0									6.5	6.2	5.9
52.0										5.7	5.3
54.0										5.2	4.8
56.0										4.7	4.3
58.0											3.9
60.0											3.5
62.0											3.1
64.0											2.7

Traglasttabelle in t
 Maschine abgestützt 7,8 m



GMK 5250L
 80 t Gegengewicht

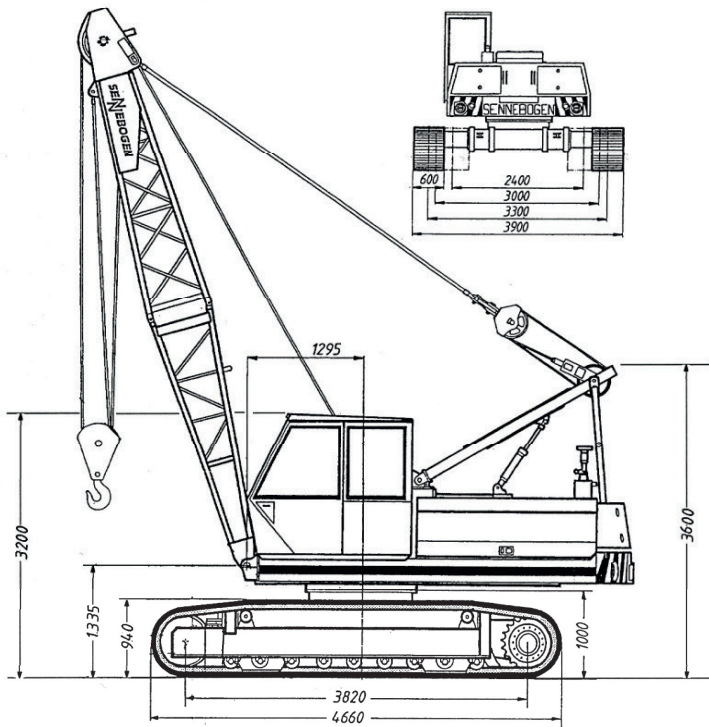
Arbeits- radius in m	Hauptauslegerlängen in m										
	13.30	18.60	23.60	28.50	33.50	38.00	42.30	46.50	54.50	61.50	70.00
3.0	250*/165	146.0	134.0								
4.0	140.0	135.0	121.0	101.0	63.0						
6.0	106.0	107.0	104.0	91.0	75.0	59.0	50.5				
8.0	84.5	85.0	83.5	77.5	68.0	58.5	50.5	44.0			
10.0	64.5	69.5	68.0	66.5	59.0	53.0	47.5	42.5	31.0	21.5	
12.0		58.0	57.0	57.5	51.5	47.5	43.5	38.5	31.0	21.5	14.5
14.0		47.5	48.0	48.5	45.5	42.5	39.5	34.5	29.5	21.5	14.5
16.0		8.8	42.0	41.0	40.5	38.0	36.5	31.0	27.5	21.5	14.5
18.0			36.0	35.5	36.0	34.0	33.5	27.5	25.5	20.5	14.5
20.0			27.0	30.5	31.5	30.5	30.5	24.5	23.5	19.5	14.5
22.0				27.5	27.0	28.0	28.0	22.5	21.0	18.5	14.5
24.0				24.5	23.5	24.5	25.5	20.0	19.4	17.4	14.4
26.0					21.0	21.5	22.5	18.3	17.8	16.3	13.6
30.0					14.2	17.2	17.7	15.4	15.0	14.1	12.1
34.0						14.3	13.1	13.1	12.8	12.2	10.8
38.0							11.2	11.2	10.9	10.4	9.3
40.0								10.1	10.0	9.5	8.7
42.0									9.4	8.9	8.2
44.0									8.7	8.2	7.7
46.0									8.1	7.8	7.2
48.0									7.8	7.4	6.8
50.0									7.4	7.0	6.3
52.0										6.6	6.0
54.0										6.3	5.6
56.0										5.8	5.3
58.0											4.9
60.0											4.5
62.0											4.1
64.0											3.7

Sennebogen S1225-R-LC

Hubkraft 30 t

max. Auslegerlänge 23.5 m

Eigengewicht 32 t



Traglasttabelle in t

Sennebogen

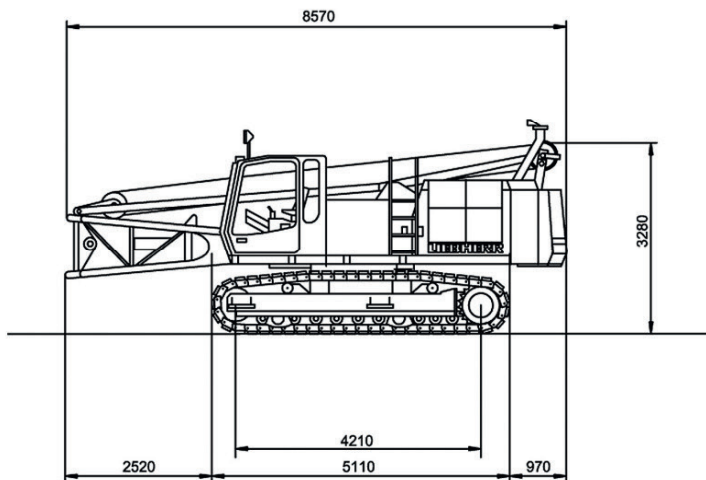
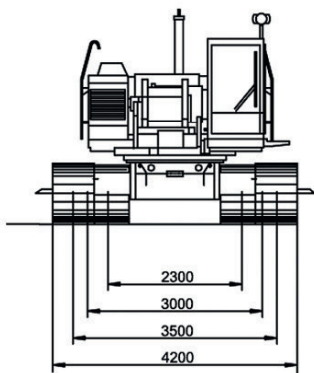
Arbeits- radius in m	Hauptauslegerlängen in m					
	16.0	17.5	19.0	20.5	22.0	23.5
4.5	19.4					
5.0	16.0	15.9	16.1			
6.0	12.1	11.9	12.0	11.9	12.0	11.8
7.0	9.7	9.5	9.6	9.4	9.5	9.3
8.0	8.0	7.8	7.9	7.7	7.8	7.7
9.0	6.8	6.6	6.7	6.5	6.6	6.5
10.0	5.9	5.7	5.8	5.6	5.7	5.5
11.0	5.1	5.0	5.1	4.9	5.0	4.8
12.0	4.6	4.4	4.5	4.3	4.4	4.2
13.0	4.1	3.9	4.0	3.8	3.9	3.7
14.0	3.7	3.5	3.6	3.4	3.5	3.3
15.0	3.3	3.2	3.3	3.1	3.2	3.0
16.0		2.9	3.0	2.8	2.9	2.7
17.0			2.7	2.5	2.6	2.5
18.0				2.3	2.4	2.2
19.0				2.1	2.2	2.0
20.0					2.0	1.9
21.0						1.7
21.7						1.6

Liebherr HS833 HD

Hubkraft 35 t

max. Auslegerlänge 23.5 m

Eigengewicht 44 t



Traglasttabelle in t

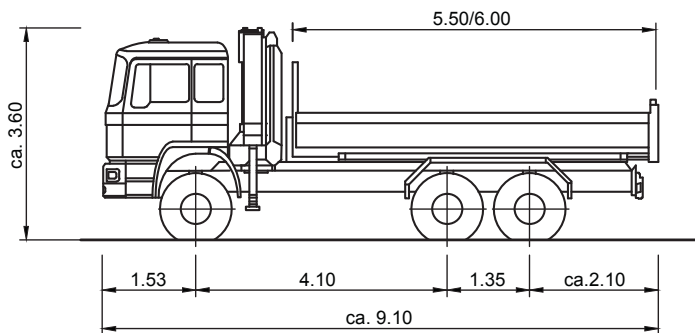


Liebherr HS 833 HD
6.3 t Gegengewicht

Ausleger- länge Ausladung	Traglasten in Tonnen bei Auslegerlängen von 11 m - 29 m								
	8m/t	11m/t	14m/t	17m/t	20m/t	23m/t	26m/t	29m/t	35m/t
3.0	35.0								
3.5	35.0	32.8							
4.0	31.5	31.4	28.4						
4.5	25.5	25.5	25.4	24.9					
5.0	21.4	21.3	21.3	21.2	21.2				
5.5	18.4	18.3	18.3	18.2	18.1	18.0			
6.0	16.1	16.0	16.0	15.9	15.8	15.7	15.7		
6.5	14.3	14.2	14.2	14.1	14.0	13.9	13.8	13.8	
7.0	12.8	12.8	12.7	12.6	12.5	12.5	12.4	12.3	
7.5	11.6	11.6	11.5	11.4	11.3	11.2	11.2	11.1	
8.0	10.6	10.6	10.5	10.4	10.3	10.2	10.1	10.0	9.9
9.0		9.0	8.9	8.8	8.7	8.6	8.5	8.4	8.2
10.0		7.8	7.7	7.6	7.5	7.4	7.3	7.2	7.0
11.0		6.8	6.7	6.7	6.6	6.5	6.4	6.3	6.1
12.0			6.0	5.9	5.8	5.7	5.6	5.5	5.3
13.0			5.4	5.3	5.2	5.1	5.0	4.9	4.7
14.0			4.8	4.8	4.7	4.6	4.4	4.3	4.1
15.0				4.3	4.2	4.1	4.0	3.9	3.7
16.0				3.9	3.5	3.4	3.3	3.2	3.3
17.0				3.6	3.5	3.4	3.3	3.2	3.0
18.0					3.2	3.1	3.0	2.9	2.7
19.0					2.9	2.8	2.7	2.6	2.4
20.0					2.7	2.6	2.5	2.4	2.1
22.0						2.2	2.1	2.0	1.7
24.0							1.8	1.6	1.4
26.0							1.5	1.4	1.1
28.0								1.1	0.8
30.0									0.6
32.0									0.5
34.0									0.3

MAN mit Palfinger PK 27000 C
 Antrieb: 6x4
 Gewicht: 15'200 kg
 Nutzlast: 10'800 kg

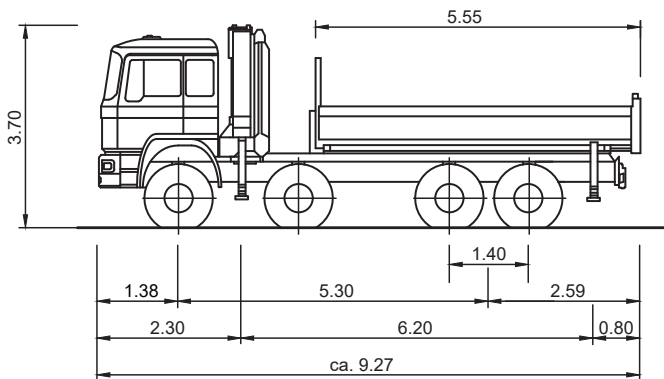
Ladefläche: 5.5/6 x 2.5 m
 Ladehöhe: 1'270 mm
 Max. Zuggewicht: 76'000 kg
 Abstützbreite: 6'000 mm

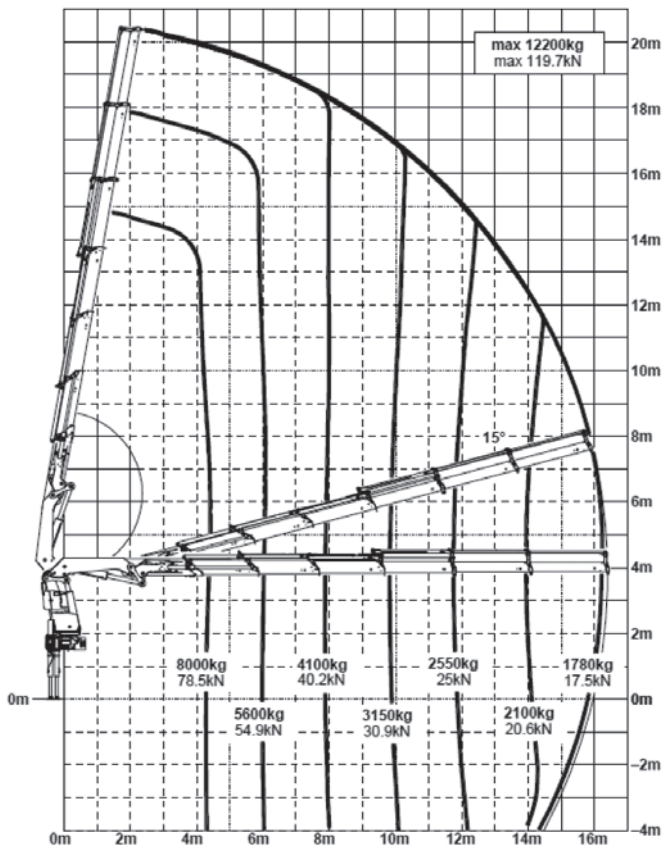


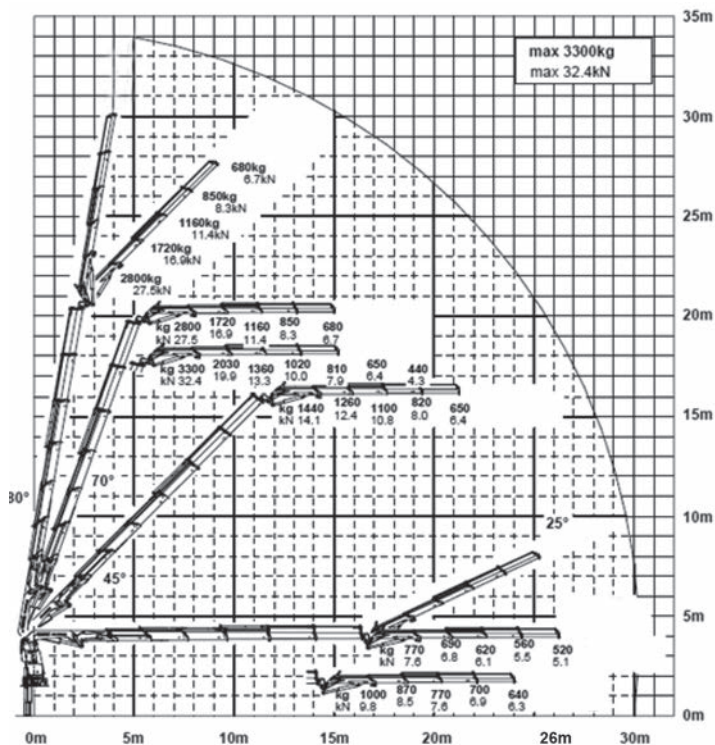
Reichweite	Hubkraft
PK 27000 C	
hydraulisch	
3.2 m	72.6 kN / 7400 kg
4.2 m	57.2kN / 5830 kg
6.1 m	37.9 kN / 3860 kg
8.1 m	27.7 kN / 2820 kg
10.2 m	21.4 kN / 2180 kg
12.3 m	17.6 kN / 1790 kg
mechanisch	
14.4 m	14.0 kN / 1430 kg

DAF mit Palfinger PK 40002 EH
Antrieb: 8x4
Gewicht: 21'000 kg
Nutzlast: 11'000 kg

Ladefläche: 5.5/6 x 2.5 m
Ladehöhe: 1'260 mm
Max. Zuggewicht: 90'000 kg
Abstützbreite: 7'400 mm

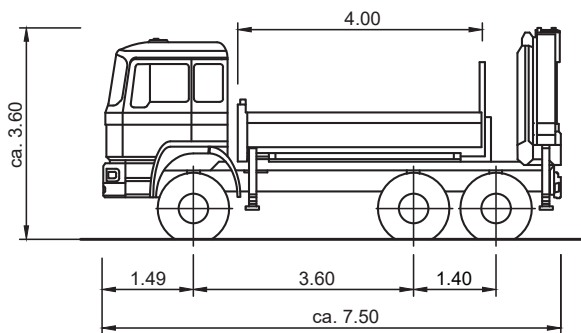
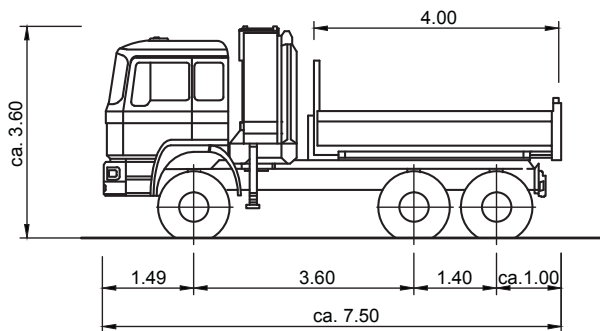






MAN TGS/Hiab 244 EP-5 HiPro
 Antrieb: 6x4
 Gewicht: 15'150 kg
 Nutzlast: 10'850 kg

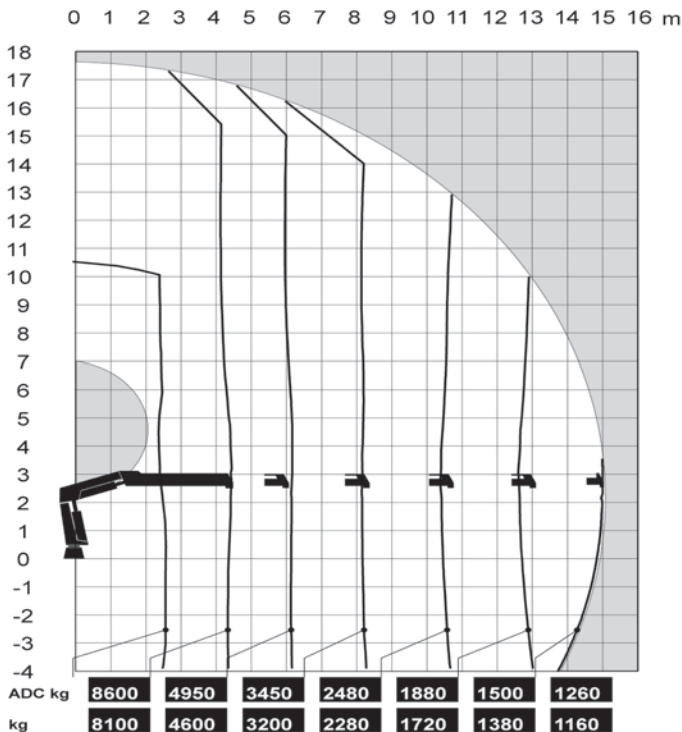
Ladefläche: 4 x 2.5 m
 Ladehöhe: 1'300 mm
 Max. Zuggewicht: 76'000 kg
 Abstützbreite: 6'850 mm



Diagrams

244 EP-5 HiPro

Belastungsdiagramm



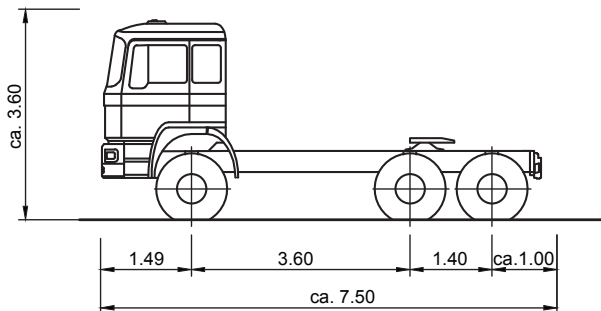
MAN TGS

Antrieb: 6x4

Gewicht: 9'650 kg

Nutzlast: 16'350 kg

Max. Zuggewicht: 90'000 kg



Faymonville Multi-Z-4L-Au

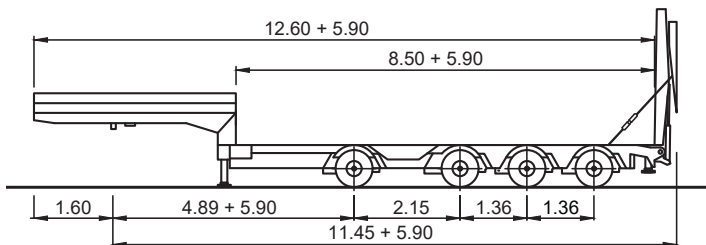
Eigengewicht: 15'400 kg

Nutzlast: 43'600 kg

Länge Brücke: 12.6-18.5 m

Breite Brücke: 2.48/2.54 m

Ladehöhe: 860 mm



Zentralanhänger Obermaier

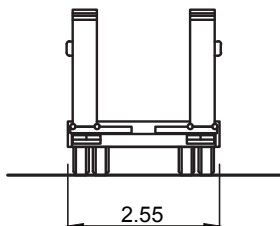
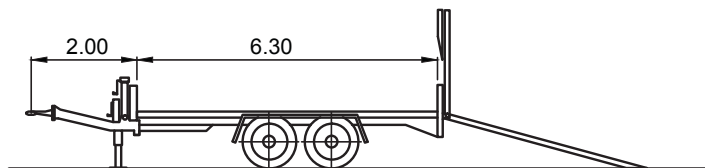
Eigengewicht: 5'560 kg*

Ladebrücke: 2.5 x 6.3 m

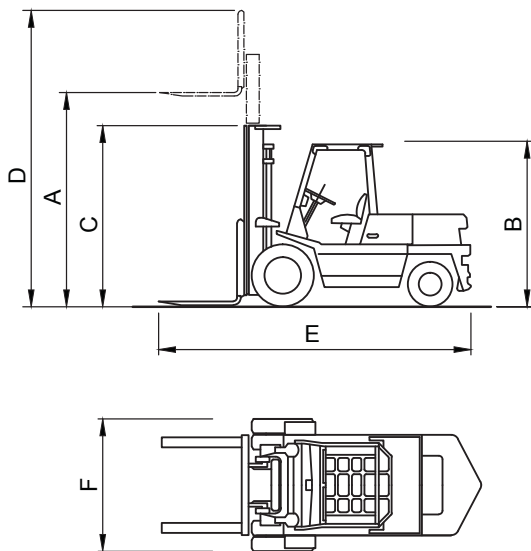
Nutzlast: 15'440 kg*

Ladehöhe: 900 mm

(* ohne Rampe: ca. 4'500 kg)







Technische Daten

Typ			Yale 11-FD 25	TCM FD 40	Manitou MC 40CP	Hyster H10,00XL2
Hubkraft		t	2.5	4	4	10
Eigengewicht		t	4.0	7.1	6.8	14,5 to
Max. Hubhöhe	A	mm	5000	3500	3700	5330
Höhe	B	mm	2100	2270	2330	2900
Masthöhe	C	mm	2240	2430	2865	3090
Höhe	D	mm	5920	4235	4735	7120
Länge	E	mm	3680	4250	4926	6250
Breite	F	mm	1145	1480	2047	2440

RL Rothpletz | Lienhard

vernetzt

planen · bauen · begleiten

Rothpletz, Lienhard + Cie AG · Aarau · www.rothpletz.ch

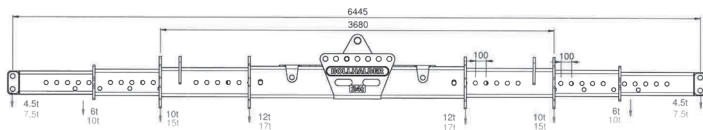
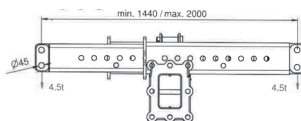
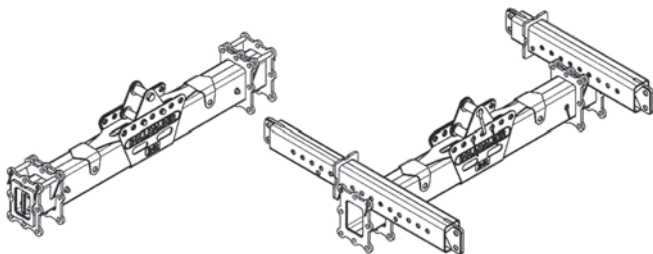
Diverse Hilfsmaterialien

- Stockwinden
- Hydraulische Winden
- Hydraulische Pressen
- Seilzüge
- Kettenzüge
- Betonkübel
- Klappkübel
- Palettengabel
- Krankörbe
- Stahlträger
- Transportsystem
- Div. Kleinmaterial
für Maschinentransporte
- Funk

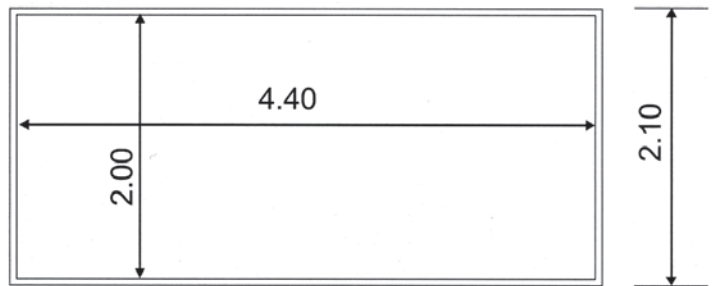
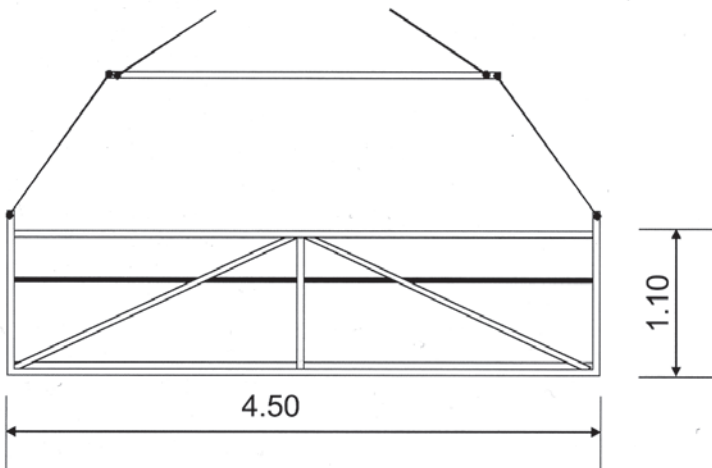


Technische Daten

Typ		Atlas QAS 14	MOSA GE1400	Olympia GE50	Cummins C66D5	Atlas QAS 168	Olympian GEP 200-2	Himoinsa HFW-305T5
Leistung	kVA	13	15	50	66	150	200	300
Leistung	kW	10.5	10.8	40	52.8	132	160	240
Länge	mm	1860	1320	2600	2600	3470	3520	4100
Breite	mm	811	790	1100	1115	1440	1320	1600
Höhe	mm	957	750	1610	1800	2330	1820	2200
Gewicht	kg	735	315	1400	1650	3560	2020	4028
Partikelfilter		-	-	-	X	X	-	X
Netzausfallautomatik		-	-	X	-	-	X	-
Fahrbar		-	-	X	-	-	-	zus. FW



Nutzlast: 8 t





Die AGBs entsprechen denjenigen der Vereinigung schweizerischer Pneu- und Kran-Unternehmer (VSPU) Gültigkeit ab 01.01.2008 (ersetzt alle bisherigen Ausgaben)

1 Allgemeines

- 1.1 Die rechtlichen Beziehungen zwischen dem Kranunternehmer und dem Auftraggeber richten sich vorab nach den im Einzelfall schriftlich getroffenen Vereinbarungen. Soweit keine Individualabreden getroffen wurden, bilden die vorliegenden Allgemeinen Geschäftsbedingungen sowie subsidiär die gesetzlichen Bestimmungen die Grundlage für sämtliche mit dem Kranunternehmer abgewickelten Kranarbeiten. Anderslautende Geschäftsbedingungen des Auftraggebers oder Dritter sind deshalb nur dann gültig, wenn und soweit sie vom Kranunternehmer ausdrücklich und schriftlich anerkannt werden. Sollte der Auftraggeber mit dieser Regelung nicht einverstanden sein, muss er den Kranunternehmer unverzüglich schriftlich davon in Kenntnis setzen. Für den Fall eines schriftlichen Widerspruches behält sich der Kranunternehmer vor, sein Angebot zurückzuziehen, ohne dass der Auftraggeber hieraus irgendwelche Ansprüche gegen den Kranunternehmer ableiten könnten. Dem formularmässigen Hinweis eines Auftraggebers auf eigene Geschäftsbedingungen widerspricht der Kranunternehmer hiermit ausdrücklich.
- 1.2 Sollten einzelne der vorliegenden Bestimmungen ungültig sein oder ungültig werden, so wird dadurch die Gültigkeit der übrigen Vertragsbestimmungen nicht berührt. In einem solchen Falle ist die ungültige Bestimmung in dem Sinne umzudeuten oder zu ergänzen, dass der mit ihr beabsichtigte wirtschaftliche oder rechtliche Zweck dennoch erreicht wird.

2 Vertragsgegenstand

- 2.1 Gegenstand des Vertrages ist die Ausführung von Kranarbeiten unter Verwendung von Fahrzeugkranen. Hierzu stellt der Kranun-

ternehmer dem Auftraggeber oder Dritten den geeigneten Fahrzeugkran einschliesslich der fachkundigen Bedienung nach Massgabe der nachfolgenden Bestimmungen zur Verfügung.

- 2.2 Vor der Ausführung der Kranarbeiten hat der Auftraggeber dem Kranunternehmer sämtliche sachdienlichen Angaben und Besonderheiten bekannt zu geben, die erforderlich sind, um den Auftrag reibungslos und sicher abwickeln zu können. Dem Auftraggeber obliegen dabei die in der Folge aufgeführten Mitwirkungspflichten. Um diese ordnungsgemäss wahrnehmen zu können, hat der Auftraggeber eine verantwortliche Person abzustellen, die dem Kranführer sämtliche notwendigen Auskünfte und Instruktionen erteilt.

3 Pflichten des Kranunternehmers

- 3.1 Der Kranunternehmer verpflichtet sich, das für die Ausführung des Auftrages geeignete Kranfahrzeug sowie das nach Massgabe der schweizerischen Kranverordnung zur Bedienung erforderliche Personal auf den vereinbarten Zeitpunkt zur Verfügung zu stellen. Der Kranunternehmer führt den Auftrag vertragsgemäss und mit der erforderlichen Sorgfalt aus.

4 Pflichten des Auftraggebers

- 4.1 Grundsätzliches: Die Auftraggeberschaft bzw. die von ihr bestimmte verantwortliche Person ist verpflichtet, alles Erforderliche vorzukehren, damit die Kranarbeiten sicher und unfallfrei durchgeführt werden können. Sie ist zudem zur Mithilfe bei den Kranarbeiten verpflichtet. Werden dem Kranführer Arbeiten zugemutet, deren sichere Ausführung nicht gewährleistet werden kann, kann der Kranführer die Arbeit sofort und ohne Folgen für den Kranunternehmer einstellen. Das Heben von Personen mit dem Kranfahrzeug ist mit oder ohne Last verboten; Ausnahmen können nur bei Vorliegen einer vorgängig bei der SUVA eingeholten Bewilligung gemacht werden.

- 4.2 Zufahrt zum Einsatzort: Der Auftraggeber ist dafür verantwortlich, dass die An- und Wegfahrtstrassen sowie der Standplatz durch das Kranfahrzeug gefahrlos befahren bzw. benutzt werden können. Fahrzeugkrane sind grosse und schwere Arbeitsmaschinen, daher ist auf eine genügende Tragfähigkeit, Strassen- und Bodenbelastbarkeit (z.B. bei Brücken, Unterkellerungen, Schächten, Gruben, Tiefgaragen etc.) besonders zu achten. Allfällige behördliche Einschränkungen für das Befahren von Strassen und Grundstücken sind dem Kranunternehmer vor Auftragsausführung mitzuteilen. Sofern Kranarbeiten im Bereich von Starkstromleitungen, Bahnlinien etc. ausgeführt werden, ist dies dem Kranunternehmer speziell und frühzeitig mitzuteilen. Der Auftraggeber trifft rechtzeitig die entsprechenden Massnahmen und Sicherheitsvorkehrungen (Abschalten von Strom, Kontaktnahme mit den Betreiber etc.)
- 4.3 Standplatz: Während dem Kraneinsatz muss für das Kranfahrzeug genügend freier Platz (Drehbereich des Kranes beachten) zur Verfügung stehen. Es dürfen sich keine Personen unter der schwebenden Last aufhalten, allenfalls ist der Aktionsbereich durch den Auftraggeber mit geeigneten Mitteln abzusperren.
- 4.4 Notwendige Angaben: Der Auftraggeber beschafft die notwendigen Angaben (Masse, Gewichte, Gewichtsverteilung) des zu hebenden Gutes (Hebegut) und teilt sie dem Kranführer oder dem Kranunternehmer rechtzeitig mit. Der Auftraggeber ist für die Richtigkeit dieser Angaben allein verantwortlich.
- 4.5 Bereitstellung Hebegut: Der Auftraggeber ist für eine fachgerechte Bereitstellung des Hebegutes verantwortlich. Das Hebegut muss so beschaffen sein, dass ein schad- und gefahrloses Manipulieren möglich ist; insbesondere muss es über sichere und der Traglast entsprechende Anschlagpunkte verfügen. Der Auftraggeber sorgt dafür, dass beim Hebegut alle beweglichen Teile fixiert und alle Flüssigkeiten, die auslaufen können, entfernt sind.
- 4.6 Anschlagmittel: Der Auftraggeber sorgt dafür, dass die nicht

durch den Kranunternehmer zur Verfügung gestellten Anschlagmittel den gesetzlichen und technischen Vorgaben entsprechen. Zulässig sind nur intakte Anschlagmittel, welche die notwendigen Tragfähigkeiten für das Hebegut aufweisen.

- 4.7 Wertdeklaration: Der Auftraggeber ist verpflichtet, dem Kranunternehmer bei hochwertigen Hebegütern (Maschinen, Apparaten, Anlagen, Computern etc.) schon bei der Auftragserteilung unaufgefordert den aktuellen Wert (Zeitwert) bekannt zu geben.

5 Rechnungsstellung

- 5.1 Falls nicht anders vereinbart, werden die vom Kranunternehmer erbrachten Leistungen dem Auftraggeber in Rechnung gestellt.
- 5.2 Die Rechnungsstellung erfolgt gemäss Offerte/Auftragsbestätigung oder, wo eine solche fehlt, nach Massgabe der jeweils gültigen Preisliste des Kranunternehmers.
- 5.3 Sämtliche Zusatzkosten für Bewilligungen, Polizei- oder Privatbegleitung sowie Kosten, die durch behördlichen Auflagen entstehen, werden zusätzlich in Rechnung gestellt. Der Transport von Gegengewicht (Ballast) wird als zusätzlicher Aufwand verrechnet.
- 5.4 Gibt der Auftraggeber die Anweisung, die Kosten für die Kranarbeiten einem Dritten in Rechnung zu stellen, so haftet er als Auftraggeber bei allfälliger Nichtbezahlung solidarisch neben dem Dritten.

6 Beanstandungen

Äusserlich erkennbare Schäden am Hebegut sind sofort und in Anwesenheit des Kranführers schriftlich im Arbeitsrapport und unter genauer Beschreibung der Beschädigung zu vermerken. Dasselbe gilt für anderweitige Beanstandungen. Äusserlich nicht erkennbare Schäden sind spätestens binnen 7 Tagen nach Beendigung der Arbeit schriftlich anzuzeigen.

7 Haftung des Auftraggebers

- 7.1 Der Auftraggeber haftet für seine eigenen Fehler und Versäumnisse sowie die von ihm eingesetzten oder beigezogenen Hilfspersonen, insbesondere für sämtliche Folgen und Schäden aufgrund:
- falscher oder unvollständiger Angaben über das Hebegut;
 - falscher oder unvollständiger Angaben über die Tragfähigkeit der zu befahrenden Flächen;
 - unzureichender Verpackung des Hebegutes;
 - unzureichender Anschlagpunkt am Hebegut;
 - der Zurverfügungstellung unzureichender Anschlagmittel und
 - fehlender oder unzureichender Bewilligungen.

8 Haftung des Kranunternehmers

- 8.1 Vorbehältlich anders lautender schriftlicher Vereinbarungen haftet der Kranunternehmer nach Massgabe der gesetzlichen Bestimmungen. Er haftet damit nicht, wenn er nachweist, dass er alle nach den Umständen gebotene Sorgfalt angewendet hat, um einen Schaden dieser Art zu verhüten oder dass der Schaden auch bei Anwendung dieser Sorgfalt eingetreten wäre.
- 8.2 Der Schadenersatz gemäss Ziffer 8.1 ist jedoch auf maximal CHF 250'000.- pro Schadenereignis begrenzt.
- 8.3 Vorbehältlich zwingender gesetzlicher Bestimmungen bestehen keine Schadenersatzansprüche wegen verspätetem Eintreffen oder Defekt des Kranfahrzeuges. Dasselbe gilt für alle Schäden, die nicht am Hebegut selbst entstanden sind, sondern vor allem wirtschaftliche Folgeschäden darstellen, wie namentlich Nutzungs- und Betriebsverluste und -ausfälle, Liege- und Standgelder, Zins-, Kurs- und Preisverluste sowie alle weiteren mittelbaren Schäden und Umtriebe.

9 Waren-Transportversicherung

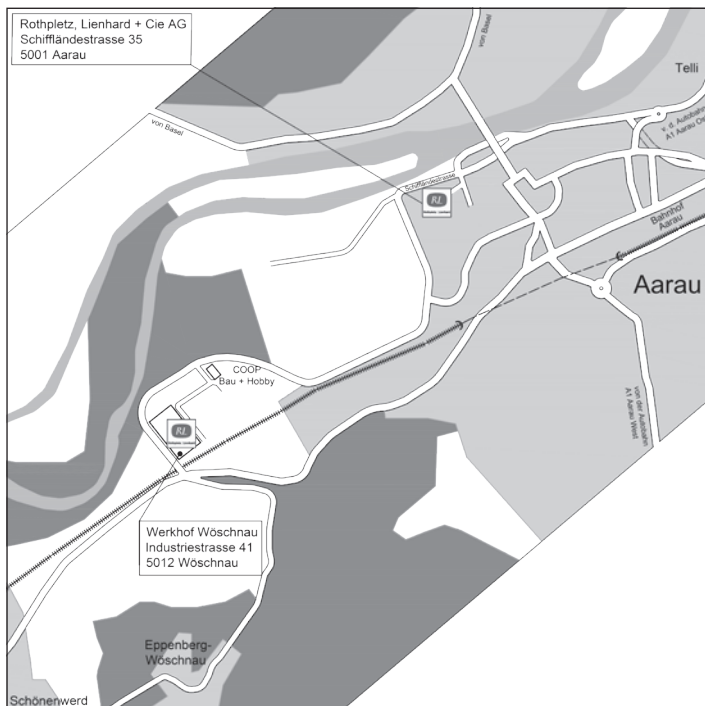
- 9.1 Der Kranunternehmer empfiehlt generell, aber insbesondere bei

empfindlichen und/oder hochwertigen Hebegütern, den Abschluss einer Waren-Transportversicherung. Ein Versicherungsdeckung ist in allen Schadenfällen wichtig, bei denen der Kranunternehmer nicht haftet. Die Haftung des Kranunternehmers entfällt a) wenn ihn kein Verschulden trifft und b) für alle Schäden, welche die Haftungshöchstgrenze von CHF 250'000.- übersteigt. Eine Waren-Transportversicherung kann durch den Kranunternehmer auf Antrag und Rechnung des Auftraggebers vermittelt bzw. eingedeckt werden, sofern ein entsprechender Auftrag vom Kunden schriftlich und vor Beginn der Hebearbeiten erteilt wird.

10 Anwendbares Recht und Gerichtsstand

- 10.1 Dieser Vertrag untersteht dem schweizerischen materiellen Recht.
- 10.2 Für sämtliche Streitigkeiten aus diesem Vertrag, auch diejenigen, welche die Wirksamkeit des Vertrages oder dieser Allgemeinen Geschäftsbedingungen betreffen, sind stets, aber nicht ausschliesslich die Gerichte am Sitz des Kranunternehmers zuständig. Dem Kranunternehmer ist es daher unbenommen, den Auftraggeber an jedem anderen gesetzlich vorgesehenen Ort zu betreiben oder zu belangen,

Alle Angaben ohne Gewähr



[illegible]

Herausgeber

Rothpletz, Lienhard + Cie AG
Bauunternehmung
5001 Aarau

Realisation

Rothpletz, Lienhard + Cie AG

Druck

az repro ag aarau

Allgemeines

Alle Angaben ohne Gewähr! Aus den Daten in dieser Publikation können keine Rechtsansprüche geltend gemacht werden.

Die Grafiken wurden uns freundlicherweise von Liebherr, Sennbogen, TCM, MAN, GROVE und anderen zur Verfügung gestellt.



Rothpletz | Lienhard