

PRACHTIGE WONING IN EEN HEDENDAAGSE STIJL



LIJSTERGALM,
KURNE

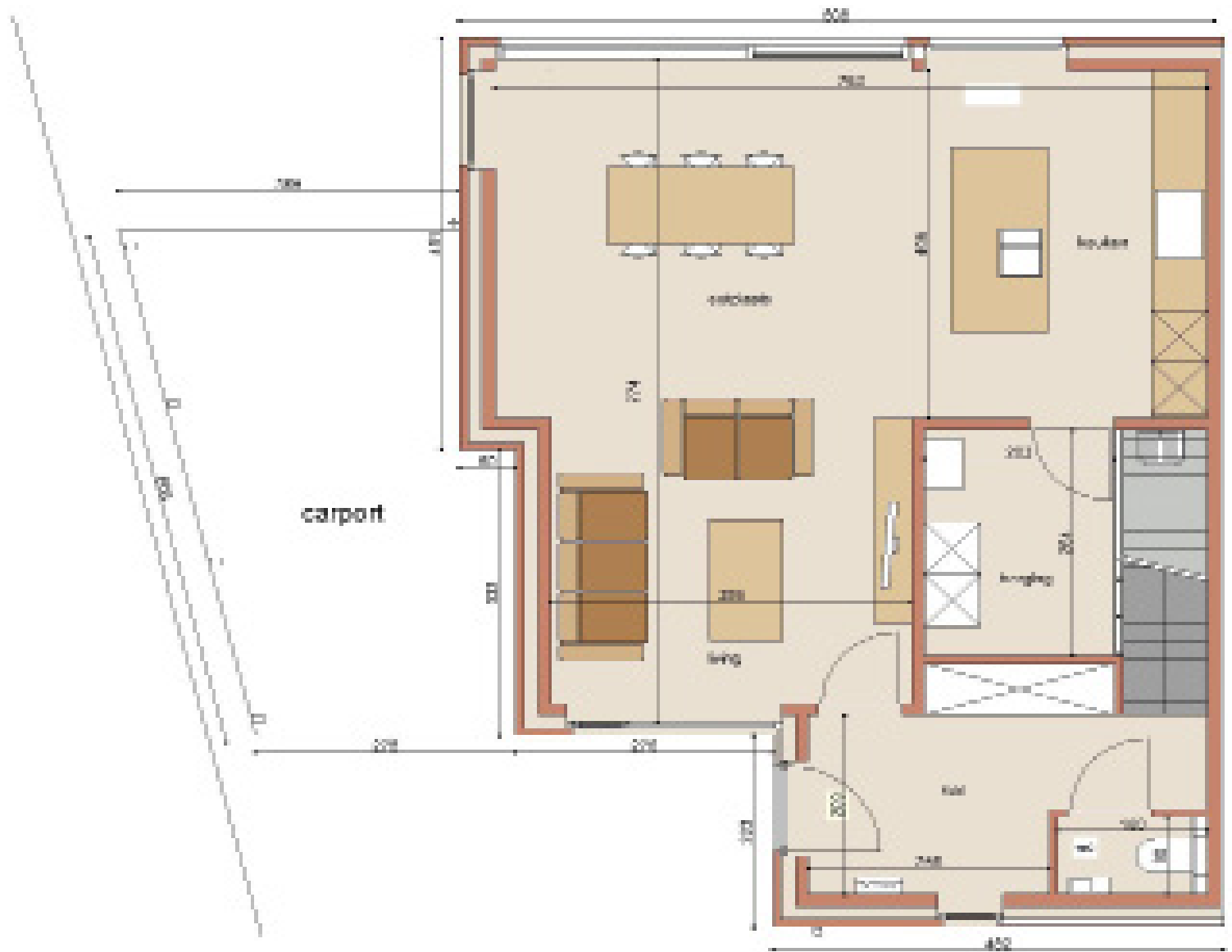
WONING LIJSTERGALM N°3



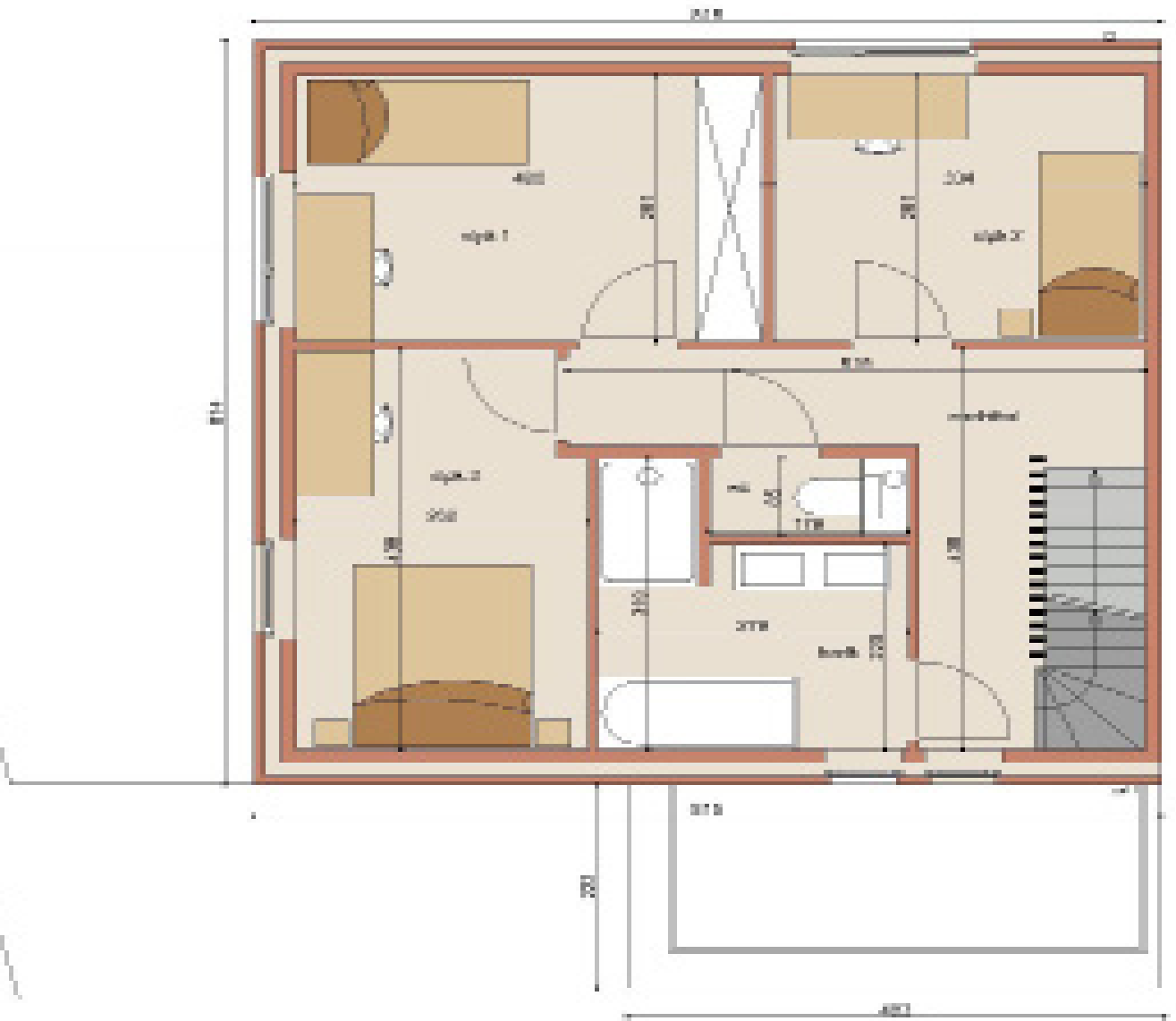
Woning 3

Woning 2

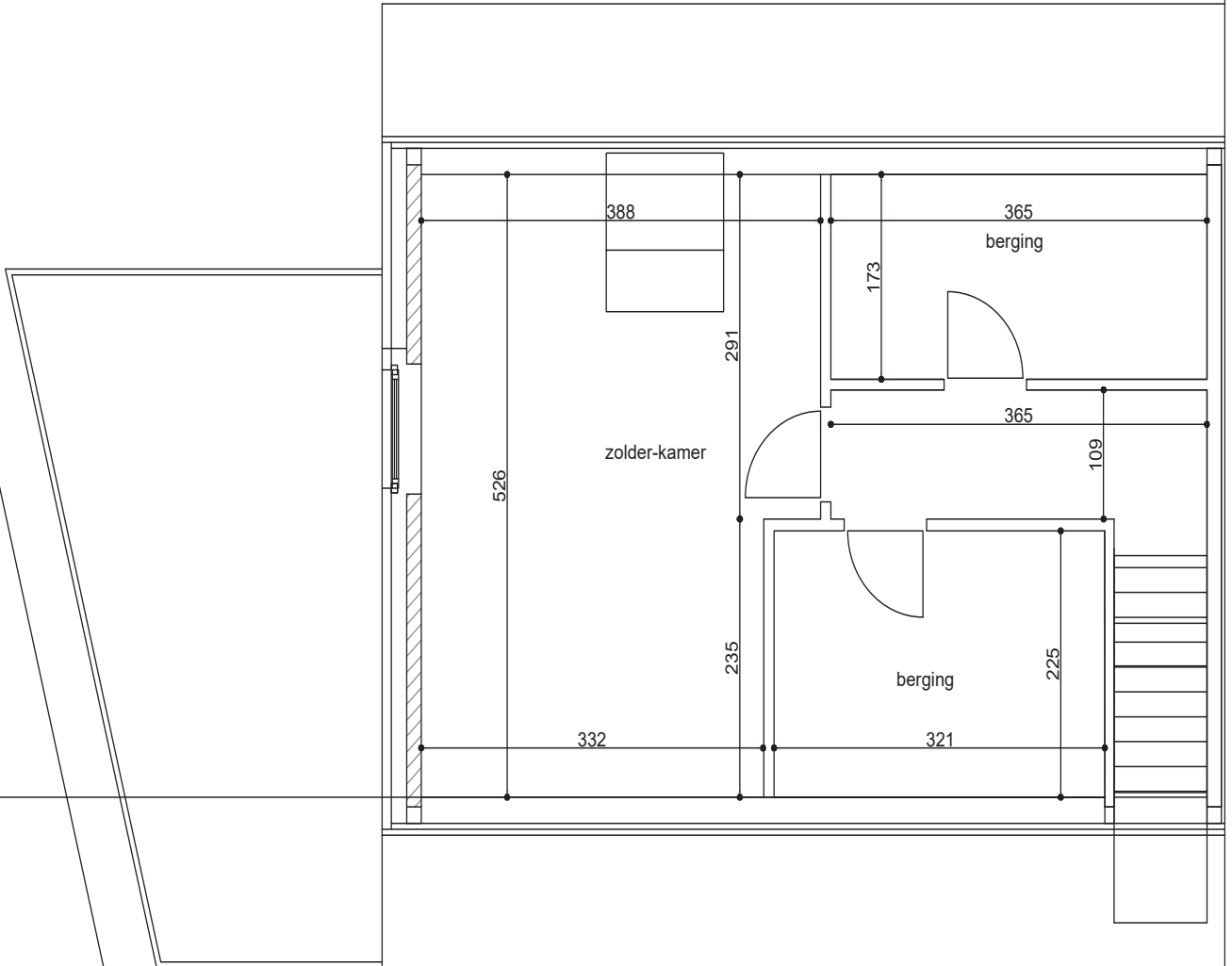
Woning 1



lot 3 gelijkvloers



lot 3 verdieping



ZOLDER

lot 3



Onze troeven

- Prachtige hedendaagse woning,
 - met een tijdloze architectuur
 - en afgewerkt met hoogwaardige materialen
 - met grote ZW-gerichte tuin van 3,5 are
- Duurzaam en ecologisch gebouwd,
 - met uitermate gunstig **E-peil 5** dankzij 6 zonnepanelen, vloerverwarming en een lucht-water warmtepomp,
 - ideaal voor het milieu én je budget (energiebesparend + teruggave 50% grondbelasting gedurende 5 jaar)
- Rustig, maar toch centraal gelegen
 - op 1 km van het centrum van Kuurne,
 - op wandelafstand van scholen, winkels en alle voorzieningen,
 - op 2 km van de R8 en 2,5 km van het Ring Shopping Center,
 - en op 10 min rijden van de E17.

MEER INFO?

KADDI ZEMOURI

T 0470 / 88 50 50

write@chaptergeorge.be