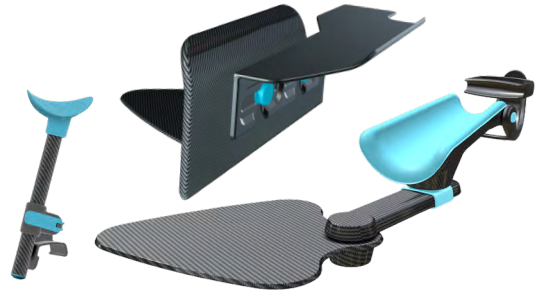




STARSYSTEM

AM0160 • AM0100 • AM0140



Brochure produit

Système de positionnement optimisé pour l'abord radial droit pour les actes interventionnels

Le STARSystème est une solution de positionnement du patient pour l'abord artériel radial dans les actes de chirurgie endovasculaire guidée par l'image.

Il comprend le STARBoard, un repose-bras réglable qui permet la pose d'une voie sur l'un ou l'autre bras, plus certains accessoires spécifiques aux gestes à effectuer : le STARSupport donne accès au bras gauche tout en permettant au praticien de travailler depuis le côté droit, tandis que le dispositif STARTable procure une surface de travail ergonomique avec protection intégrée contre le rayonnement dispersé.

Conçu pour rationaliser les gestes du médecin sur le côté droit, le STARSystème est compatible avec l'abord distal et proximal sur l'un ou l'autre bras. Il améliore le confort du patient, renforce l'ergonomie pour le clinicien et rationalise l'organisation du travail dans les salles d'imagerie. Le système s'installe rapidement sur n'importe quelle table d'angiographie et accepte un large éventail de tailles.



- ▶ Installation optimisée du bras droit pour l'abord artériel radial distal et proximal
- ▶ Surface ergonomique pour le clinicien
- ▶ Immobilisation réglable du poignet
- ▶ Blindage de 0,5 mm de Pb pour la protection contre le rayonnement dispersé
- ▶ Fibre de carbone radiotransparente
- ▶ Repose-bras rembourré pour soulager la pression
- ▶ Ajustement automatique à la longueur du bras et à la taille du patient

STARBoard – positionnement du poignet

Améliore l'accès et la stabilité du patient par un maintien du poignet en hyperextension avant un passage dans une position relâchée, avec des vis de réglage qui permettent un contrôle précis de la position.



STARSupport – abord gauche

Permet d'accéder au bras gauche tout en préservant l'organisation du travail du médecin sur le côté droit après la mise en place de la gaine.



STARTable – plan de travail ergonomique

Procure une surface de travail stable, réglable en fonction du positionnement du praticien, avec une protection intégrée contre le rayonnement dispersé constituée de 0,5 mm de Pb.



Arm Pad – confort du patient

Réduit la pression grâce à un rembourrage de mousse à mémoire de forme radiotransparente compatible avec une imagerie claire et facile à nettoyer.

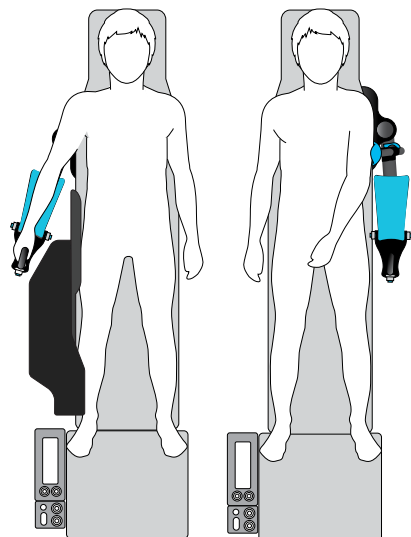


Codes produit

AM0160
STARSystem
(STARBoard + STARTable + STARSupport)

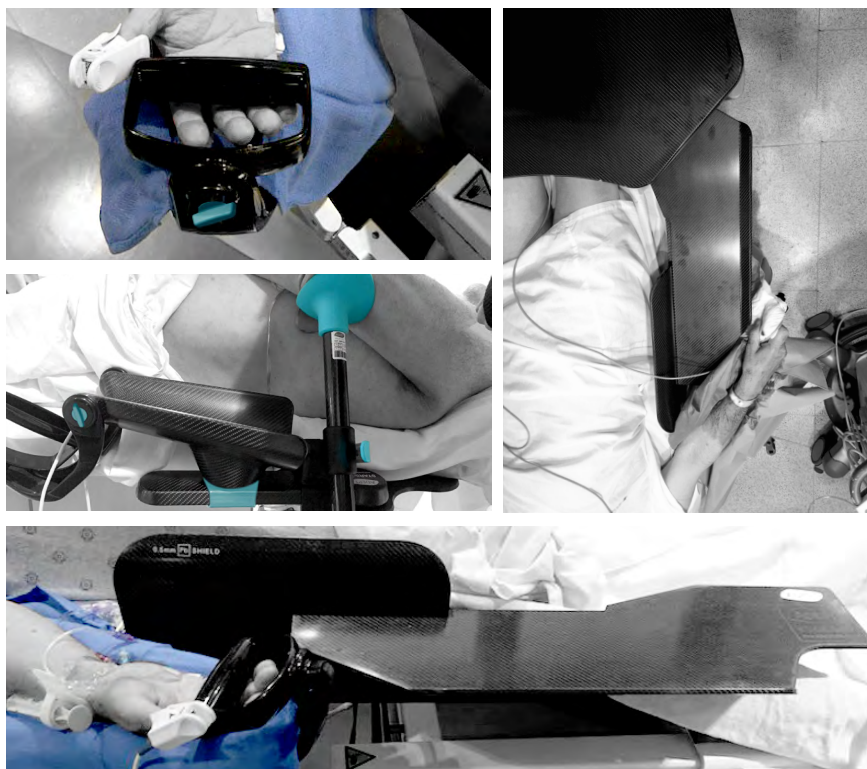
AM0100
STARBoard + STARSupport

AM0140
STARTable



Applications

Actes de chirurgie endovasculaire réalisés par voie radiale



Caractéristiques techniques

Dispositif	STARBoard	STARTable	STARSupport
Dimensions	 *Longueur réglable de 819 à 964 mm	 *Longueur réglable de 788 à 909 mm	
Poids	1,3 kg	3,0 kg	0,4 kg

N'hésitez pas à vous adresser à notre équipe pour de plus amples détails à l'adresse suivante : adeptmedical@adept.co.nz

