

GAC² 81

rejilla de retorno en aluminio con aletas fijas inclinadas a 45°

INFORMACIÓN GENERAL

Ventajas

Perfil redondeado para una estética más refinada.

Gama

- 20 dimensiones disponibles (tarifas).
- Dimensiones límite de fabricación: 100 x 75 mm / 1500 x 1200 mm.
- Caudales indicativos de 60 a 4000 m³/h (tabla de selección).

Denominación

GAC²	81	200 x 100
TIPO	MODELO	DIMENSIONES
G: REJILLA A: ALUMINIO C: FIJACIÓN POR CLIPS	81: ALETAS FIJA INCLINADA A 45°	ANCHO X ALTURA [MM]

Aplicación / Utilización

- Rejilla para instalación en pared, retorno, para cualquier tipo de aplicación.

Construcción / Composición

Características generales:

- Marco y aletas en aluminio extruido
- Acabado: aluminio anodizado en color natural o pintado en blanco mate RAL 9003.

Dimensiones máximas y mínimas permitidas:

- B (ancho) = 100 a 1500 mm.
- H (altura) = 75 a 1200 mm.
- Paso en anchura = 25 mm.
- Paso en altura = 25 mm.
- Separación de las aletas = 20 mm.
- Refuerzo central para rejillas con una anchura de superior a 600 mm.

Opciones



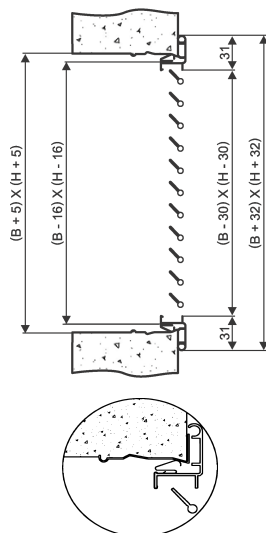
- Otros colores RAL.
- GAV2 81: rejilla con fijación de tornillos.
- GAC2 81 EA: rejilla con aletas con perfil antideslumbrante - póngase en contacto con nosotros para obtener más información.

- Vendido por unidad.

DESCRIPCIÓN TÉCNICA

DIMENSIONES

- Tamaño de apertura: B x H con CFU 08 en mm.



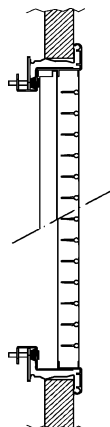
MONTAJE Y CONEXIÓN

MONTAJE EN PARED

- Fijación mediante un contramarco CFU 08.
- El contramarco está previsto para su instalación en la pared.
- La rejilla se fija al contramarco mediante clips.

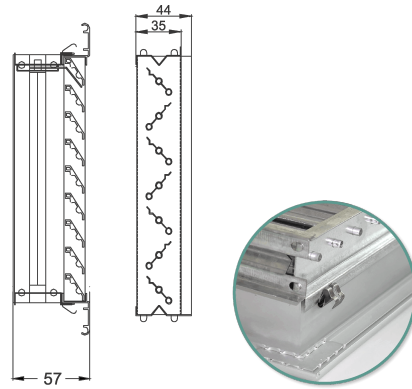
MONTAJE CON TORNILLOS NO VISIBLES

- Fijado por el kit especial T-FIX.
- Facilita los trabajos de limpieza y mantenimiento de la rejilla.
- Para rejillas con una anchura inferior a 600 mm, se requiere 1 kit con 2 piezas de fijación.
- Para rejillas con una anchura de superior a 600 mm, se necesitan 2 kits con 4 piezas de fijación.
- Para rejillas montadas con compuerta, el kit de fijación T-FIX sólo es compatible con modelos de anchura máxima de 600 mm (1 kit).
- Se entrega sin montar.



COMPUERTA RFS 08 MONTAJE

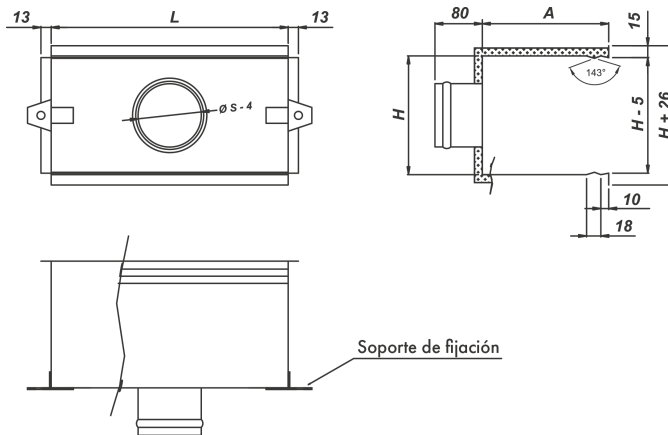
- compuerta se fija directamente en rejilla.



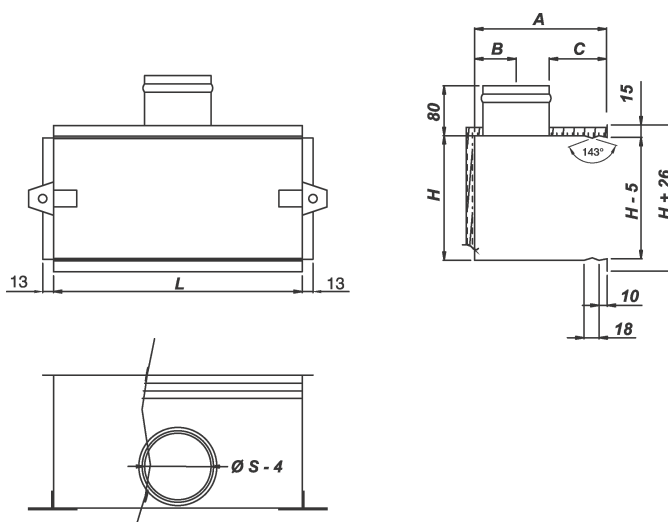
MONTAJE EN CONDUCTO FLEXIBLE

A través de 2 tipos de plenum:

- Con conexión axial PFU 28



- Con conexión lateral PFU 38



SELECCIÓN

TABLA DE SELECCIÓN PARA GAC2 81

Caudal [m³/h]	B x H	200x100	300x150	400x200	300x300	500x300	600x300	800x300	600x600	1000x600
	Ak [m²]	0,012	0,032	0,062	0,071	0,124	0,151	0,203	0,318	0,541
60	P [Pa]	2,6								
	Lw [dB(A)]	<20								
80	P [Pa]	4,6								
	Lw [dB(A)]	20								
100	P [Pa]	7,1	1							
	Lw [dB(A)]	27	<20							
120	P [Pa]	10,3	1,4							
	Lw [dB(A)]	32	<20							
160	P [Pa]	18,3	2,5	0,7						
	Lw [dB(A)]	41	<20	<20						
200	P [Pa]	28,6	3,9	1	0,8					
	Lw [dB(A)]	47	22	<20	<20					
300	P [Pa]		8,7	2,3	1,7					
	Lw [dB(A)]		34	<20	<20					
400	P [Pa]		15,4	4,1	3	1	0,7			
	Lw [dB(A)]		42	26	22	<20	<20			
500	P [Pa]		24,1	6,4	4,8	1,6	1,1	0,6		
	Lw [dB(A)]		49	32	28	<20	<20	<20		
600	P [Pa]			9,2	6,8	2,3	1,5	0,8		
	Lw [dB(A)]			37	34	<20	<20	<20		
700	P [Pa]			12,5	9,3	3,1	2,1	1,1		
	Lw [dB(A)]			42	38	24	<20	<20		
800	P [Pa]			16,4	12,2	4	2,7	1,5	0,6	
	Lw [dB(A)]			46	42	28	23	<20	<20	
900	P [Pa]			20,7	15,4	5,1	3,5	1,9	0,8	
	Lw [dB(A)]			49	46	32	27	<20	<20	
1000	P [Pa]				19	6,3	4,3	2,3	1	
	Lw [dB(A)]				49	35	30	22	<20	
1300	P [Pa]					10,6	7,2	4	1,6	0,6
	Lw [dB(A)]					43	38	30	<20	<20
1600	P [Pa]					16,1	10,9	6	2,5	0,8
	Lw [dB(A)]					49	44	36	25	<20
2000	P [Pa]						17,1	9,4	3,8	1,3
	Lw [dB(A)]						50	43	31	<20
2500	P [Pa]							14,6	6	2,1
	Lw [dB(A)]							49	38	25
3000	P [Pa]								8,6	3
	Lw [dB(A)]								43	30
4000	P [Pa]									5,3
	Lw [dB(A)]									38

Lw < 25

25 < Lw < 35

35 < Lw < 45

Lw > 45

Ak: área útil [m²]; Lw: potencia acústica sin atenuación del local [dB(A)];
 P: pérdida de carga [Pa]; Ensayo realizado con $\Delta T^{\circ} = 0^{\circ} \text{C}$.

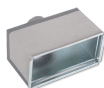
ACCESORIOS

PFU 38



Plenum con conexión lateral en chapa de acero galvanizado, con o sin aislamiento

PFU 28



Plenum con conexión axial en chapa de acero galvanizado, con o sin aislamiento.

CFU 08



Contramarco de montaje de acero galvanizado.

RFS 08



Compuerta de acero galvanizado con aletas opuestas.