



Gipsair® Line

difusores lineales de yeso para una instalación invisible



INFORMACIÓN GENERAL

Ventajas

- Difusores en compuesto de yeso de estética elegante y discreta.
- Integración arquitectónica total gracias a su instalación invisible.
- Diseño elegante y moderno.
- Instalación de difusores enrasada con techo.
- Chorro de aire orientable y regulable.
- Estructura continua.
- Efecto Coanda.

Gama

Gipsair® Line

- 3 longitudes disponibles: 625, 1000 y 1250 mm.
- Número de ranuras: de 1 a 3.
- Ancho de ranura: 20 mm.
- Posibilidad de montar varios difusores en fila para crear una estructura continua lineal.

Denominación

Gipsair®	Line	625	1
<u>TIPO</u>	<u>MODELO</u>	<u>LONGITUD DE LA RANURA [MM]</u>	<u>NÚMERO DE RANURAS [MM]</u>
	LINE: LINEAL		1: 1 RANURA 2: 2 RANURAS 3: 3 RANURAS

Aplicación / Utilización

- Impulsión o extracción de aire tanto para el sector residencial como para el terciario (oficinas, comercios, hoteles, entre otros).
- Especialmente diseñados para su instalación en falsos techo (cartón yeso), los difusores permiten la orientación vertical u horizontal del chorro de aire.
- Su composición y estructura permitirán pulirla y pintarla al mismo tiempo que la pared o el techo para una instalación discreta y elegante, con plena integración arquitectónica.

Construcción / Composición

- Difusor y placa en yeso compuesto.
- La placa se fija mediante 3 clips en compuesto y se sujeta a un cable de seguridad.
- Conexión en acero equipado con una junta.
- Pieza de ajuste suministrada para la montaje (para placas de yeso laminado de 27 mm de grosor).

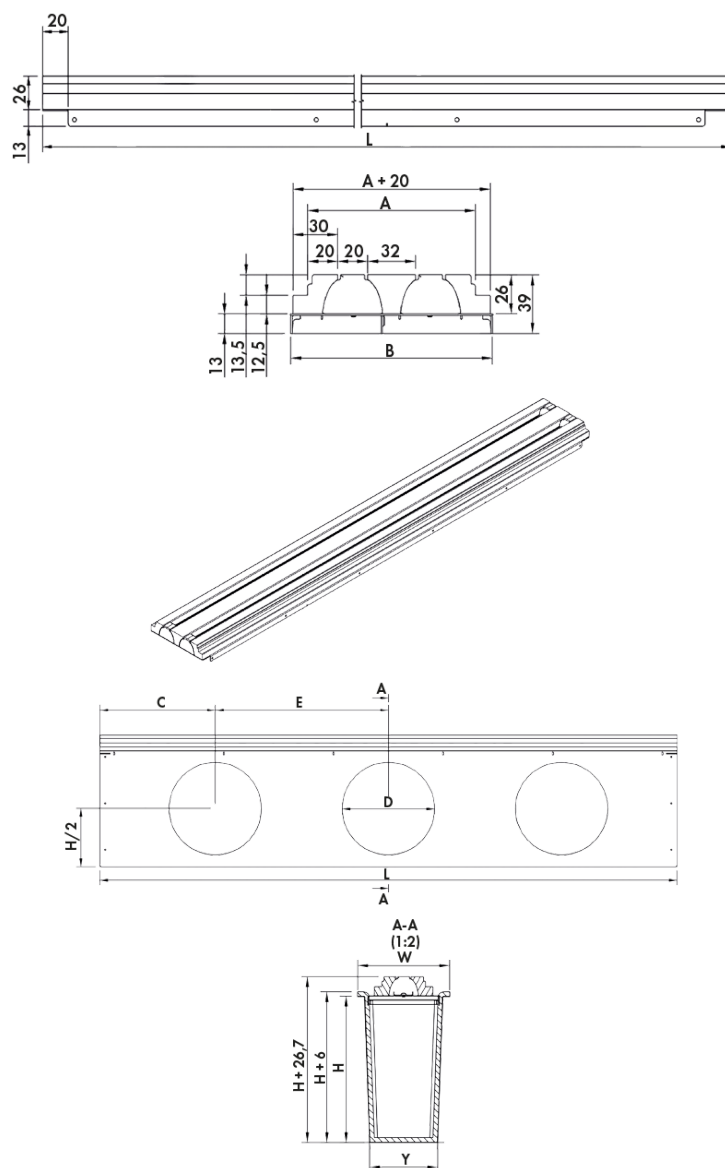
Embalaje

- Vendido por unidad.

DESCRIPCIÓN TÉCNICA

DIMENSIONES

Gipsair® Line



		Selección del plenum						
N.º de ranuras	Dimensiones de los difusores [mm]		Longitud de la ranura L [mm]			Dimensiones del plenum [mm]		
	A	B	625	1 000	1 250	W	H	Y
1	60	98	3x Ø160	3x Ø160	4x Ø160	126	200	93
2	112	135		3x Ø200	4x Ø200	162	200	130
3	164	184				211	240	176

Longitud de la ranura L [mm]	Dimensiones del plenum [mm]	
	A	B
625	125	188
1000	200	300
1250		283

SELECCIÓN

TABLA DE SELECCIÓN DEL GIPSAIR® LINE

Caudal [m³/h]	Modelos	625 - 1	1 000 - 1	625 - 2	1250 - 1	625 - 3	1 000 - 2	1250 - 2	1 000 - 3	1250 - 3
	Aeff [m²]	0,0071	0,0116	0,0142	0,0146	0,0212	0,0232	0,0292	0,0348	0,0438
50	X [m]	2,0								
	P [Pa]	2,2								
	Lw [dB(A)]	<20								
100	X [m]	4,0	2,4	3,1	2,3					
	P [Pa]	9,0	4,4	4,1	2,8					
	Lw [dB(A)]	25	<20	<20	<20					
150	X [m]	6,0	3,6	4,7	3,5	3,5				
	P [Pa]	20,2	9,9	9,3	6,4	4,1				
	Lw [dB(A)]	35	25	21	21	<20				
200	X [m]	8,0	4,9	6,3	4,6	4,7	3,7	3,5	2,5	
	P [Pa]	36,0	17,6	16,5	11,4	7,4	7,2	6,0	3,4	
	Lw [dB(A)]	42	32	28	28	21	<20	<20	<20	
300	X [m]		7,3	9,4	7,0	7,0	5,6	5,2	3,7	2,9
	P [Pa]		39,7	37,0	25,6	16,6	16,1	13,6	7,7	6,0
	Lw [dB(A)]		42	38	38	30	29	24	21	<20
400	X [m]			12,5	9,3	9,4	7,4	6,9	4,9	3,9
	P [Pa]			65,9	45,6	29,5	28,6	24,1	13,6	10,7
	Lw [dB(A)]			45	45	37	36	31	28	23
500	X [m]					11,7	9,3	8,7	6,1	4,9
	P [Pa]					46,0	44,7	37,7	21,3	16,8
	Lw [dB(A)]					43	41	37	33	29
600	X [m]						11,2	10,4	7,4	5,9
	P [Pa]						64,4	54,3	30,6	24,2
	Lw [dB(A)]						46	41	38	33
700	X [m]							12,1	8,6	6,9
	P [Pa]							73,9	41,7	32,9
	Lw [dB(A)]							45	41	37
800	X [m]								9,8	7,9
	P [Pa]								54,4	43,0
	Lw [dB(A)]								45	40
900	X [m]									8,8
	P [Pa]									54,4
	Lw [dB(A)]									43
1000	X [m]									9,8
	P [Pa]									67,2
	Lw [dB(A)]									46

Lw < 25

25 < Lw < 35

35 < Lw < 45

Lw > 45

Aeff: área útil [m²]; Lw: potencia acústica sin atenuación del local [dB(A)].
P: pérdida de carga [Pa]; X: alcance para la velocidad terminal de 0,25 m/s [m].
Ensayo en condiciones isotérmicas.