

BCA

soportes antivibratorios de goma

INFORMACIÓN GENERAL

Ventajas

- Evita la transmisión de vibraciones a la estructura del edificio.
- Adecuado para máquinas con altas velocidades de rotación y que provocan un ruido continuo.

Gama

- Gama de 17 modelos según las cargas estáticas unitarias admisibles: de 6 a 1200 kg.

Denominación

BCA	60	/ 45
<u>TIPO</u>	<u>DIÁMETRO NOMINAL [MM]</u>	<u>RIGIDEZ</u>

Aplicación / Utilización

- Reducción del efecto de las vibraciones laterales y verticales de los motores o máquinas rotativas.
- Para motores con más de 2 velocidades y velocidad de giro entre 1000 y 5000 tr/mn.

Construcción / Composición

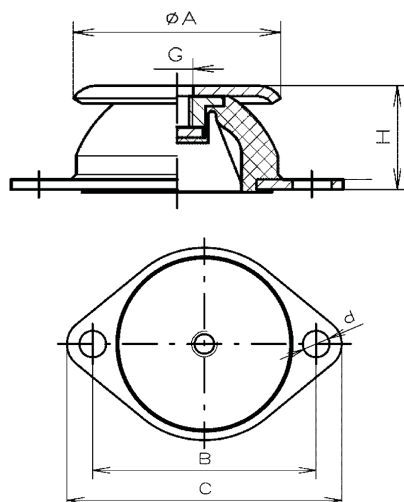
- Hilo metálico.
- Parte absorbente de caucho natural.
- Base preperforada para la fijación al suelo.

Embalaje

- Se venden en juegos de 4 soportes.

DESCRIPCIÓN TÉCNICA

DIMENSIONES



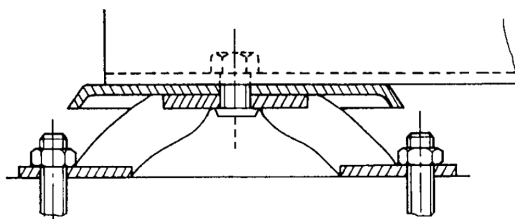
Modelos	C [mm]	B [mm]	$\varnothing A$ [mm]	G [mm]	H [mm]	d [mm]
40/45, 40/60	64	52	40	M 6	20	6,2
60/45, 60/60, 60/75	90	76	60	M 6	24	6,2
80/45, 80/60, 80/75	120	100	80	M 8	27	8,2
100/45, 100/60, 100/75	148	124	100	M 10	28	10,2
150/45, 150/60, 150/75	214	182	150	M 14	39	12,2
200/45, 200/60, 200/75	280	240	200	M 18	44	14,5

LÍMITES DE UTILIZACIÓN

- Velocidad de la máquina: 5000 tr/mn.

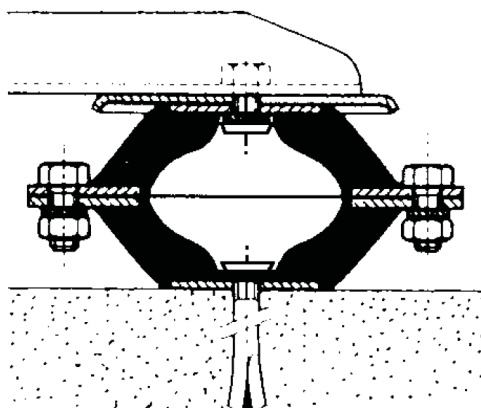
MONTAJE Y CONEXIÓN

MONTAJE TRADICIONAL



DOBLE MONTAJE

- Se aconseja este tipo de montaje para duplicar el valor de deflexión y mejorar el aislamiento del edificio.



MONTAJE EN VENTILADORES AXIALES**Ventiladores axiales de 2 velocidades:**

- Es aconsejable utilizar de los soportes en doble montaje.

Ventiladores axiales de cuello corto:

- Es aconsejable utilizar soportes que garanticen una buena distribución de las cargas sobre los soportes.
- Estos absorben los movimientos del bastidor del ventilador causados por la fuerza de funcionamiento del mismo: la fuerza de par de arranque (figura 1).
- Ventiladores axiales montados verticalmente:
- Los soportes no están preparados para trabajar a tracción o cizallamiento, sino a compresión (figura 2).

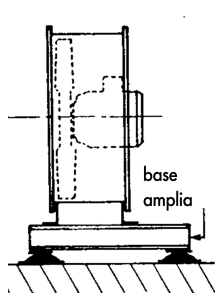


Figura n° 1

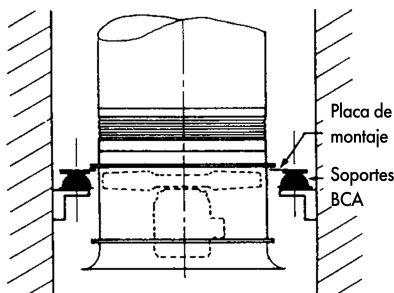


Figura n° 2



Os conselhos de utilização para os ventiladores axiais (excetuando os de uma velocidade) são válidos, também, para os apoios de mola.

SELECCIÓN**CARGAS ADMISIBLES POR SOPORTE**

Modelos	Valores para un montaje sencillo	
	Carga mínima [Kg]	Carga máxima [Kg]
40/45	2,3	7
40/60	4,4	13
60/45	5	15
60/60	8,5	26
60/75	15,3	46
80/45	10	46
80/60	18	82
80/75	29,5	133
100/45	23,7	107
100/60	41	185
100/75	56	252
150/45	19	152
150/60	36,4	292
150/75	49,6	398
200/45	83,3	583
200/60	120	961
200/75	212,4	1488