



Energy Silence Compacto

ventilador compacto de bajo consumo

INFORMACIÓN GENERAL

Ventajas

- Dimensiones compactas.**
- Bajo consumo y nivel sonoro.**
- Instalación sencilla.**

Gama

Gama de ventiladores helicoidales compuesta por 1 modelo:

- Energy® Silence Compact 100: caudal máximo hasta 88 m³/h.

2 versiones disponibles:

- Versión S: extracción, 1 velocidad, control por interruptor On/Off o conectado a la iluminación de la habitación.
- Versión T: extracción, 1 velocidad, control por interruptor On/Off o conectado a la iluminación de la habitación; temporizador ajustable de 1 a 25 minutos tras la orden de parada del ventilador.

Aplicación / Utilización

- Extracción de aire en salas pequeñas o medianas (viviendas o sector terciario).
- Instalación posible en pared, techo o ventana.
- Una solución adecuada para instalaciones con poco espacio disponible.

Construcción / Composición

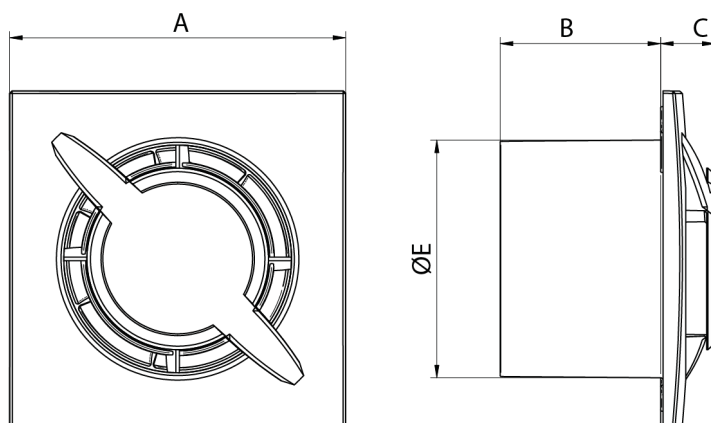
- Plástico ABS, color blanco RAL 9010.
- Motor monofásico con doble aislamiento, clase de protección IP X4.

Embalaje

- Vendido por unidad.

DESCRIPCIÓN TÉCNICA

DIMENSIONES



Modelos	A [mm]	B [mm]	C [mm]	ØE [mm]
100	164	70	28	99

CARACTERÍSTICAS TÉCNICAS

Modelos	Caudal [m³/h]	Consumo [W]	Presión acústica * [dB(A)]	Tº ambiente máxima [°C]	Peso [Kg]	IP
100	88	8	26	50	0,6	X4

Alimentación eléctrica 220-240 V ~ 50-60 Hz

* Nivel de presión sonora Lp a 3 m en campo libre.