



## Power Play® 90H Thermodynamique

recuperador con intercambiador de calor rueda, circuito termodinámico



### INFORMACIÓN GENERAL

#### Ventajas

- Unidad totalmente autónoma, gracias al circuito frigorífico integrado.
- Máximo aprovechamiento de la energía extraída de la vivienda.
- Reducción del consumo energético mediante la combinación del recuperador de rueda, circuito termodinámico y motores EC.
- Control completo y avanzado de última generación, con interfaz táctil intuitiva.
- Baterías adicionales eléctrica o agua caliente integrada, con regulación por el controlador.
- Fácil acceso para el mantenimiento, mediante puerta abatible.
- Funcionamiento silencioso.

#### Gama

- 2 modelos de 150 a 650 m<sup>3</sup>/h, para modelos con caudales superiores consultar la ficha de producto de Power Play® 90 Thermodynamique.

#### Aplicación / Utilización

- Ventilación con recuperación de energía en sistemas de ventilación para edificios residenciales colectivos o individuales, con posibilidad de tratamiento térmico posterior.

#### Construcción / Composición

##### Construcción

- Compacta, construida con estructura interna de acero galvanizado.
- Configuración izquierda/derecha según necesidad.

##### Envolvente

- Panel doble, construido en acero galvanizado (cara exterior termolacada RAL 7035), con aislamiento interior en lana de roca de 45 mm.
- Conexión circular con junta de estanqueidad de goma.

##### Ventilador

- Ventiladores centrífugos de simple aspiración, con aspas de reacción del tipo *Plug Fan*.
- Motores tipo EC de bajo consumo.
- Variación y visualización de caudal mediante *pantalla*, funcionamiento caudal presión constante o constante (VAV de flujo simple o doble).

##### Recuperación

- Recuperador rotativo con recuperación de adsorción de zeolita sensible y latente (AZM).

##### Filtro

- 1 nivel de filtraje en impulsión clase M5 estándar (F7 opcional).
- 1 nivel de filtraje en la extracción clase M5 estándar (F7 opcional).

##### Circuito termodinámico

- Completamente integrado en la unidad, cargado y probado en fábrica.
- Fluido refrigerante R 134A y compresores de capacidad variable.

**Batería calefactora eléctrica (E)**

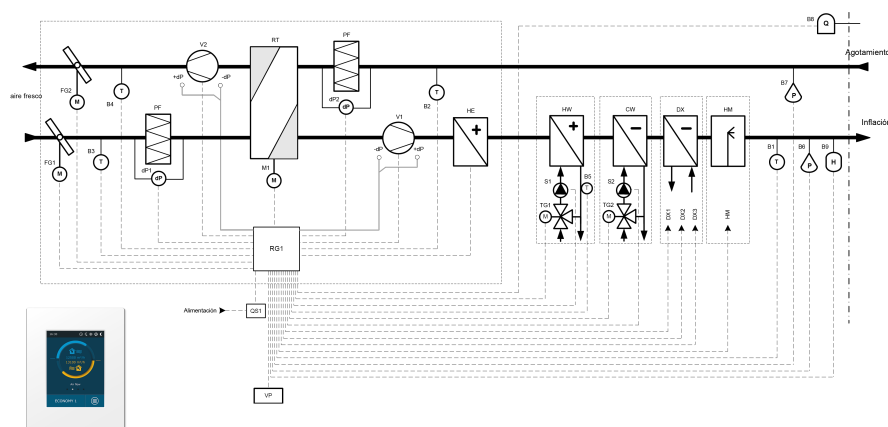
- Integrada en la unidad (disponible en toda la gama).
- Ajuste fino a las necesidades (regulación por Triacs).
- 2 termostatos de seguridad - rearme automático a 90° C y rearme manual a 120° C.

**Calefacción/refrigeración de la batería**

- Baterías opcionales para montaje en conducto.
- Tubos y colectores de acero carbono y aletas de aluminio.

**Regulación integrada**

- Armario de potencia y control incorporado.
- Equipamiento de campo integrado de fábrica en el interior de la unidad.
- Pantalla táctil para la interfaz.
- Integración en GTC por Modbus/Bac-Net IP.
- Servidor web integrado.
- Interconexión mediante APP.
- Gestión de equipamientos internos y alarmas.

**Selecciones**

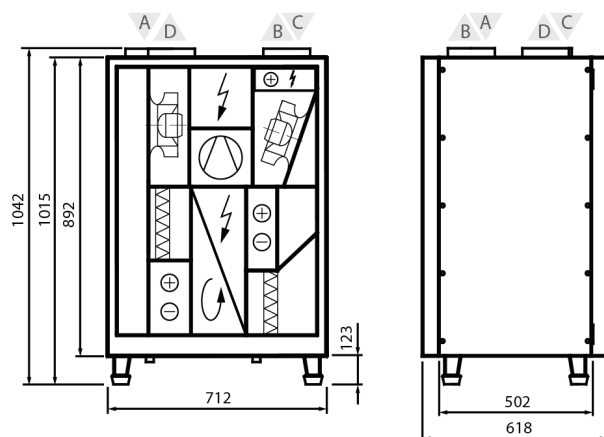
- La preselección puede realizarse mediante la tabla de selección y las curvas que se presentan en las páginas siguientes.
- Las unidades Power Play® tienen su propio software de selección, que le permite hacer selecciones específicas para las necesidades de su proyecto, proporcionando una hoja de datos con toda la información relevante.
- Póngase en contacto con nuestro equipo de estudios y selecciones.

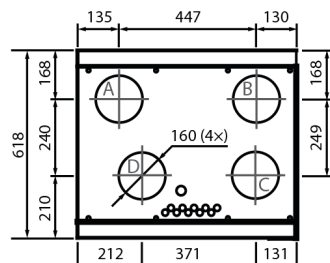
**Embalaje**

- Vendido por unidad.

**DESCRIPCIÓN TÉCNICA****DIMENSIONES Y PESOS****Modelo 400V**

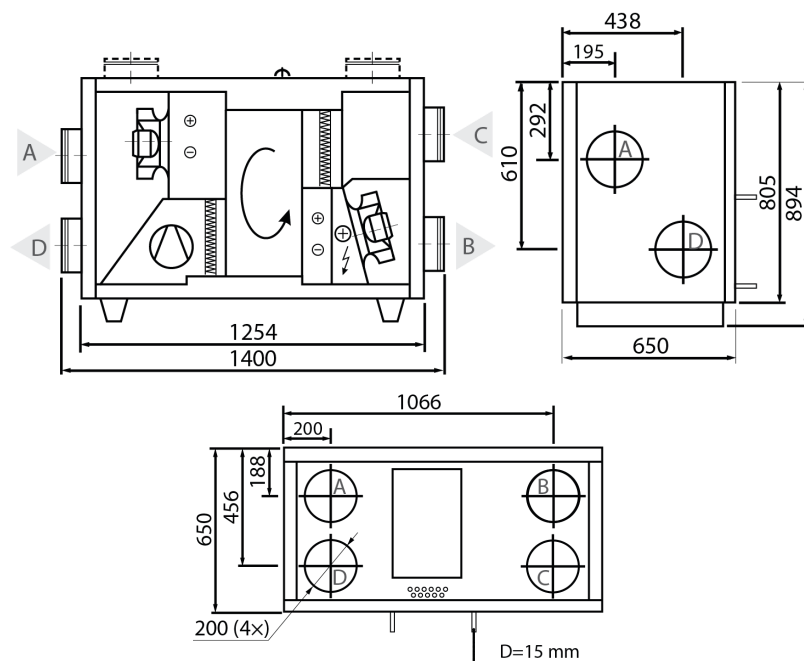
- Peso aproximado: 106 kg.





#### Modelo de 600V

- Peso aproximado: 194 kg.



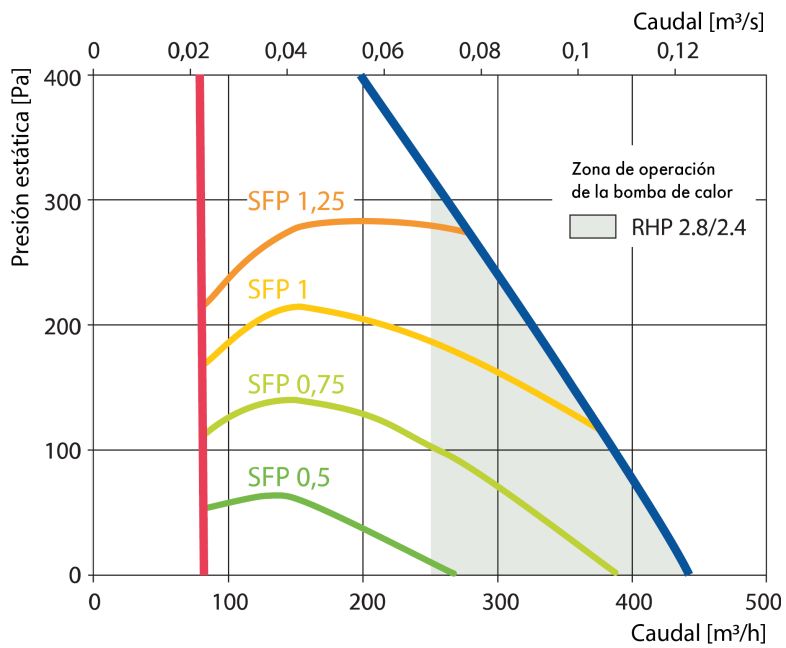
#### CARACTERÍSTICAS TÉCNICAS

		Power Play® 90H Thermodynamique 400V	Power Play® 90 Thermodynamique 600V
Caudal de referencia	m³/h	398	650
Alimentación	V	1~ 230 V	1~ 230 V
Corriente máxima	A	7,7	10,5
Temperatura del aire fresco (invierno/verano)	°C	2 / 35	2 / 35
Humedad del aire fresco (invierno/verano)	%	84 / 40	84 / 40
Temperatura de retorno (invierno/verano)	°C	20 / 27	20 / 27
Humedad de retorno (invierno/verano)	%	50 / 40	50 / 40
Potencia nominal (calefacción/refrigeración)	-	2,8 / 2,4	4,4 / 3,8
Temperatura de insuflación	°C	26,3 / 19,1	29,8 / 16,6
energía térmica	kW	1,4 / 1,97	2,11 / 2,15
Consumo bomba de calor	kW	0,42 / 0,49	0,58 / 0,73
Energía recuperada	kW	- / -	- / -
COP / EER	-	3,28 / 3,07	3,5 / 3,06
Potencia Acustica [LwA]	aire fresco	dB(A)	59
	Inflación	dB(A)	74
	Retorno	dB(A)	59
	Agotamiento	dB(A)	74
	Radiado	dB(A)	54

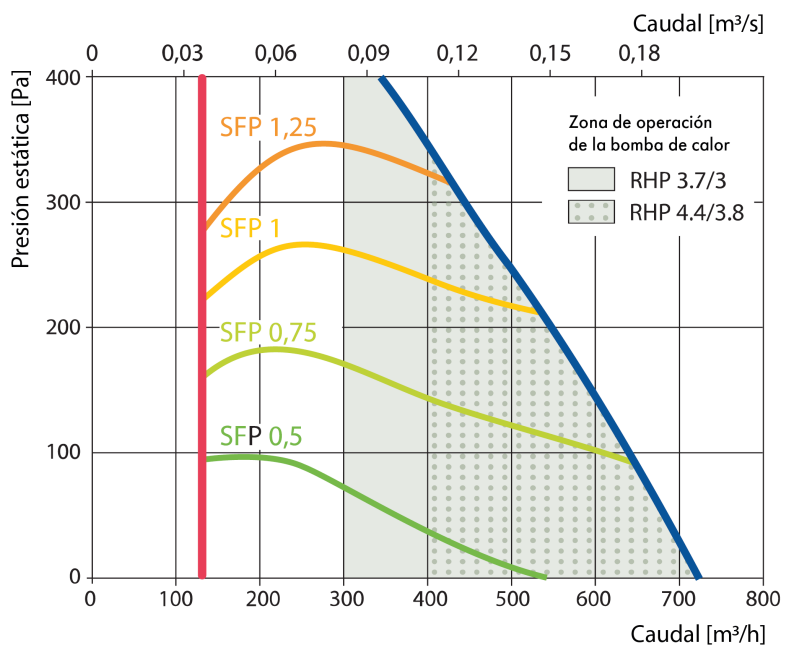
## SELECCIÓN

## CURVAS DE SELECCIÓN

## Modelo 400V



## Modelo de 600V



## ACCESORIOS

**Válvulas de 2 o 3 vías para la gama Power Play****Batería de expansión directa para conducto****Base de asentamiento para la gama Power Play®.**

Con soportes antivibratorios ajustables.

**Accesorios de montaje en exteriores para la gama Power Play®.**

Techo y visera.

**Unidades condensadoras para la gama Power Play****Batería de agua adicional para conducto****Silenciadores para la gama Power Play****Válvulas de 2 o 3 vías**